

復興支援道路 みやぎ県北高速幹線道路

事業だより

Ⅱ期(中田工区)・Ⅲ期(佐沼工区)

第4号

平成29年3月1日

発行元：東部土木事務所

登米地域事務所

道路建設第二班

1. はじめに

県民の皆様へ「みやぎ県北高速幹線道路Ⅱ期及びⅢ期事業」に関する最新の情報を定期的にお届けするため、事業だよりを発行したものであり、今回が第4号となります。今回は、みやぎ県北高速幹線道路の「整備の概要」及び「工事の施工状況」に関する情報をお届けいたします。

2. 整備の概要

(1) IC(インターチェンジ)

みやぎ県北高速幹線道路Ⅱ期(中田工区)及びⅢ期(佐沼工区)については、規制車両の乗り入れ制限を行うことにより自動車専用道路扱いの運用を予定しています。道路構造は高盛土構造で、登米市内での既存道路との接続は下記の4箇所です。

- ① 起点部IC・・・Ⅲ期(佐沼工区)起点部、国道398号との接続(平面交差)
- ② (仮称)佐沼IC・・・Ⅱ期(中田工区)とⅢ期(佐沼工区)の工区境、国道346号との接続(インターチェンジによる立体交差)
- ③ (仮称)中田IC・・・Ⅱ期(中田工区)そよかぜラインとの接続(インターチェンジによる立体交差)
- ④ 終点部IC・・・Ⅱ期(中田工区)終点部、主要地方道中田栗駒線との接続(平面交差)

その他の県道及び市道との交差は、ボックスカルバートによるアンダーパスとなり本線への乗り入れは出来ません。また、農道等の横断ボックスについては、側道を利用して集約化を図った計画としています。

(2) 橋梁

みやぎ県北高速幹線道路Ⅲ期(佐沼工区)では、4橋の橋梁の計画があり、その内、迫川・荒川・長沼川・国道398号を渡る橋梁と国道346号付近の市街地の高架橋の2橋の長大橋を計画しています。



3. 完成予想イメージ

① 起点部ICの完成予想イメージ



迫町佐沼新大瀬地内に整備される起点部インターチェンジで、一般的なインターチェンジとは異なり、国道398号から直接乗り入れで、ここから自動車専用道路となります。

② (仮称)佐沼ICの完成予想イメージ



迫町佐沼地内と中田町石森地内にまたがる、路線の中間地点付近に位置するインターチェンジで、加賀野・迫市街地への出入口となります。

③（仮称）中田ICの完成予想イメージ



中田町宝江新井田字荒谷地内に位置するインターチェンジで、中田アリーナや中田球場方面への出入口となります。

④終点部ICの完成予想イメージ



中田町浅水字新沼尻地内の終点部のインターチェンジで、三陸沿岸道路登米インターチェンジまで一般道を介し約500mに位置し、完成すると東北自動車道から三陸沿岸道路までの約24kmがつながります。

（仮称）佐沼1号橋の完成予想イメージ



迫町北方字紫雲山、迫町佐沼字西館地内から中田町石森字新蟹甲地内に架かる橋長約741mの橋梁で、国道398号、長沼川、荒川、迫川を渡る事業区間で一番長い橋梁です。

（仮称）佐沼2号橋の完成予想イメージ



①（仮称）佐沼2号橋の完成予想イメージ、市内迫町佐沼字梅ノ木2丁目付近

迫町佐沼字梅ノ木二丁目、中田町石森字新境堀地内から、迫町佐沼字一本杉地内に架かる橋長約450mの橋梁で、迫町、中田町境に架かる事業区間で二番目に長い橋梁です。

4. IC（インターチェンジ）及び橋梁の名称募集

「2. 整備の概要」で紹介しています、みやぎ県北高速幹線道路の各インターチェンジ及び橋梁の名称について、3月10日まで募集をしています。詳しくは登米市のホームページをご覧ください。

5. 工事の施工状況

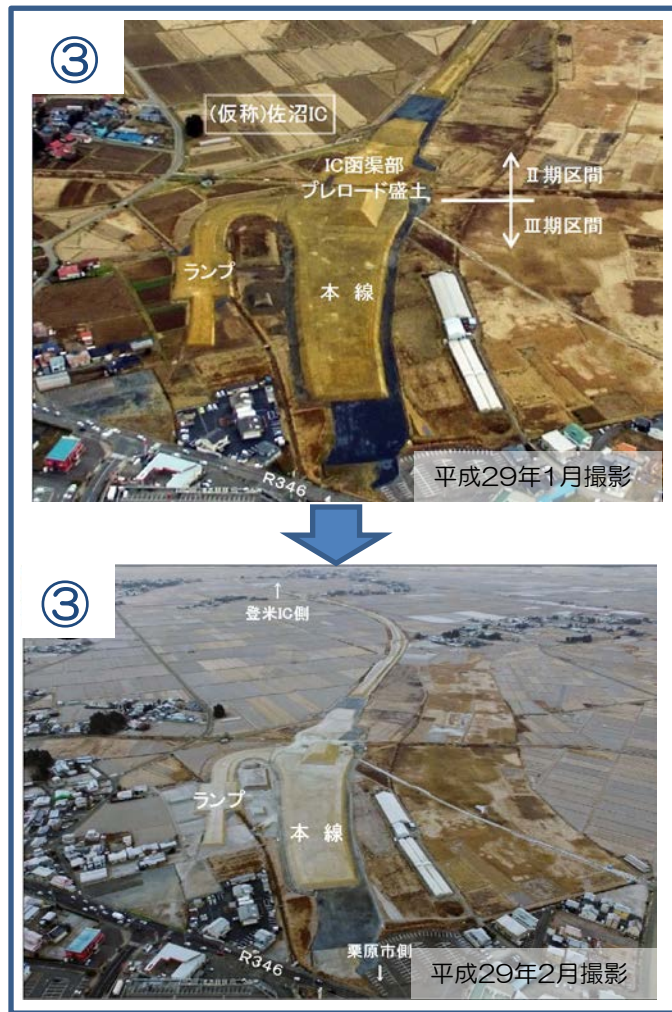
Ⅱ期（中田工区）では、盛土工及び函渠工、（仮称）中田IC部の橋梁上部工の施工を行っています。盛土工は、総土量約46万m³のうち約35万m³が完了し、函渠工は、14箇所のうち4箇所が施工完了しています。また、Ⅲ期（佐沼工区）では、プレロード盛土の施工を行っています。

①

（仮称）中田IC部橋梁上部工施工状況



平成29年2月撮影



6. 工事中のお願い

工事を行う地区においては、通行規制、騒音及び振動等により周辺住民の皆様にご迷惑をおかけいたしますが、施工業者と常に連絡をとりながら、最小限になるよう努めてまいります。なお、事業内容などで不明な点、または、土木事務所など行政に対するご意見・要望などがあれば、事務所にご連絡ください。

お問い合わせはこちらまで
宮城県東部土木事務所登米地域事務所 道路建設第二班

〒987-0511 宮城県登米市迫町佐沼字西佐沼150-5
電話：0220-22-5115 E-mail: et-tmdbkk2@pref.miyagi.jp

