

## オキアミ調査速報

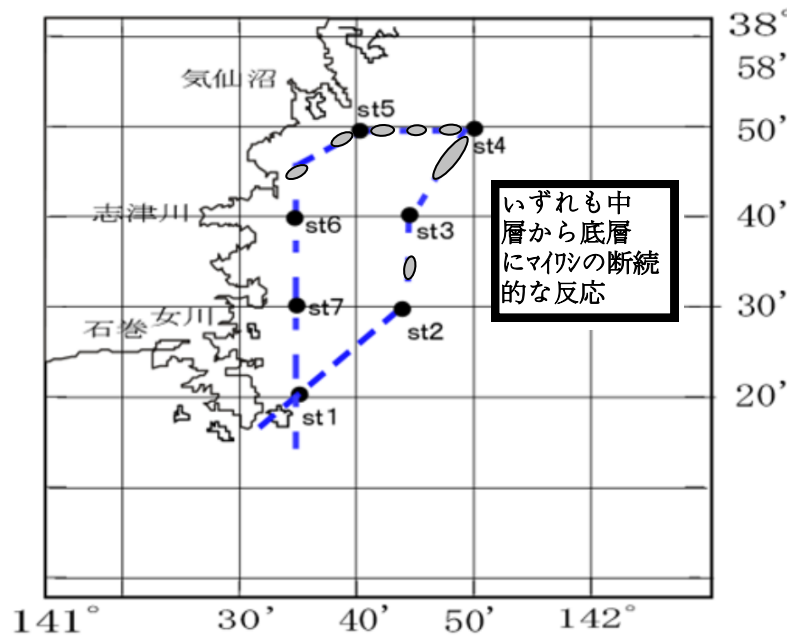
2月22日に県漁業調査指導船「開洋」によるオキアミ魚探調査及び水温調査を実施しました。概要は以下のとおりです。

今回の調査でも、前回の2月15～16日の調査結果と同様に、オキアミらしき高周波に強く出る反応は見られず、県北部海域を主体に中層から底層にかけてマイワシと思われる反応のみがみられました(下図1)。

調査海域は表層から底層が7～8℃台の水温となっており(下表)、100m水深水温5℃を指標とする親潮第1分枝の南下は依然みられていません。本県沖を西進している親潮第2分枝の先端は、東経143°E付近で停滞しています(図2)。

次回の調査は2月27日以降に予定しています。

本報は「<http://www.pref.miyagi.jp/soshiki/mtsc/>」でも公開中です。



..... 開洋調査ライン(2月22日) ●CTD観測位置 ○魚群反応位置

図1 オキアミ調査海域と魚群反応位置

表 水温観測結果

CTD観測点	St.1	St.2	St.3	St.4	St.5	St.6	St.7	
月日	2月22日	2月22日	2月22日	2月22日	2月22日	2月22日	2月22日	
北緯	38° 20'	38° 30'	38° 40'	38° 50'	38° 50'	38° 40'	38° 30'	
東経	141° 35'	141° 45'	141° 45'	141° 50'	141° 40'	141° 35'	141° 35'	
水深(m)	88	166	164	159	73	64	96	
水温(°C)	0m	7.9	8.0	7.8	8.3	8.0	7.8	7.7
	10m	8.14	8.18	7.97	8.42	8.19	7.92	7.83
	20m	8.12	8.18	7.94	8.37	8.17	7.89	7.81
	30m	8.13	8.18	7.94	8.36	8.15	7.89	7.76
	40m	8.13	8.18	7.94	8.36	8.09	7.95	7.78
	50m	8.13	8.18	7.92	8.36	8.09	7.94	7.80
	75m	8.14	8.19	7.92	8.28			7.79
	100m		8.18	7.92	8.26			
	125m		8.18	7.92	8.27			
	150m		8.18	7.91	8.27			
	175m							
最深	8.13(87m)	8.16(165m)	7.91(163m)	8.27(156m)	7.91(72m)	7.92(63m)	8.10(95m)	

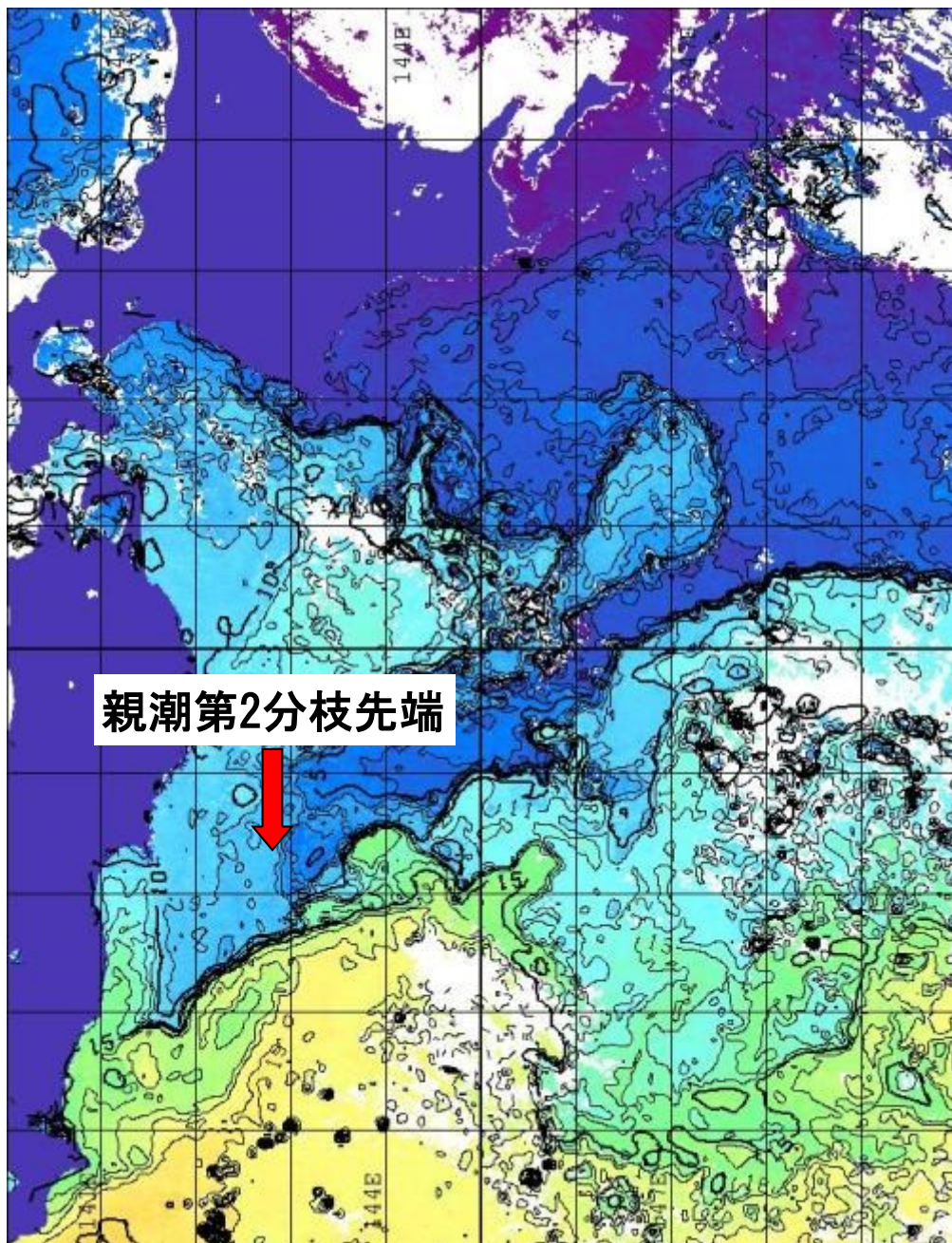


図 2 衛星NOAA/AVHRRによる1週間合成最新海面水温画像

2017年2月23日 (木)