

春漁情報第2報

令和2年2月14日

宮城県水産技術総合センター環境資源チーム

TEL:0225-24-0139

<http://www.pref.miyagi.jp/soshiki/mtsc/>



コウナゴ・オキアミ漁期前調査情報

令和2年2月13日に漁業調査指導船みやしお（199トン）により、ボンゴネットの中層曳きで実施したコウナゴ分布調査結果についてお知らせします。

観測地点は牡鹿半島以北海域の5点です（図1）。各調査点のコウナゴ採集数は0～3尾で、表1のとおりでした。また大きさは5～7mmが主体で、図2のとおりでした。

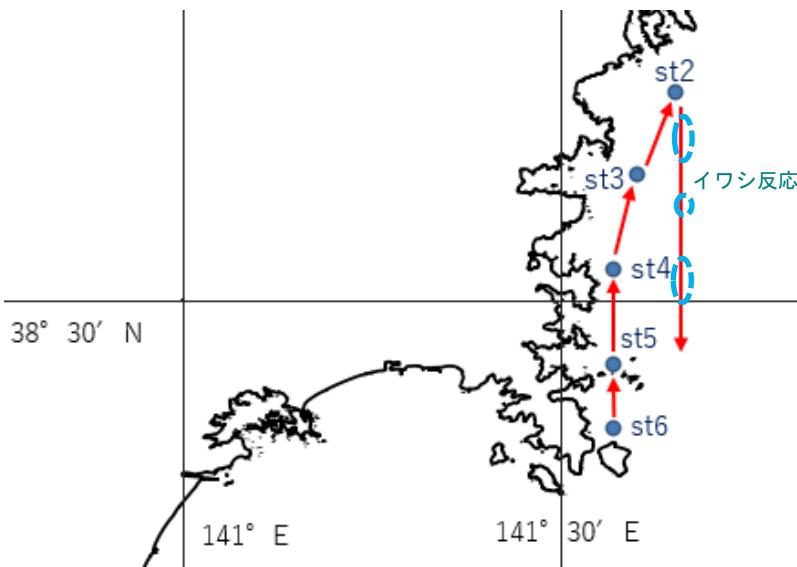


図1 調査点位置

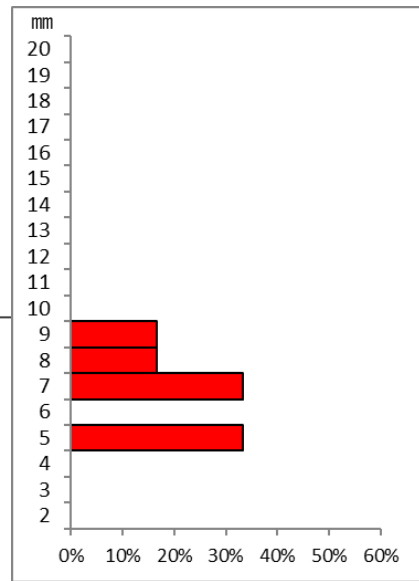


図2 コウナゴ全長組成

表1 コウナゴ採集数一覧

	st2	st3	st4	st5	st6
コウナゴ採集数	0	1	0	3	2
水深 (m)	106	89	85	78	68
表面水温 (°C)	9.2	9.1	9.2	8.9	9.1
底水温 (°C)	9.0	9.0	9.4	9.3	9.2
透明度 (m)	20	18	5	10	12

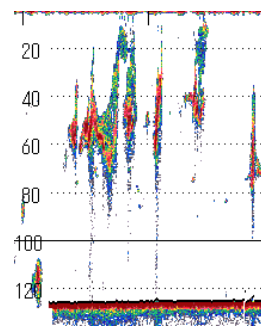


図3 イワシと思われる反応

また、計量魚探によるオキアミ漁場探索も同時に実施しましたが、オキアミと思われる反応は確認されず、イワシと思われる反応が散発的に確認されました（図3）。

次回の調査予定は、オキアミは2/20～21、イカナゴは漁期直前の3月の予定です。