

みやマリ! の ここがイイ

POINT
01

いつでもどこでも活動できます。
スマートフォンやPCで活動可能。

POINT
02

AIがお相手をご紹介します。
価値観診断テスト結果をもとにAIがマッチング。

POINT
03

複数人同時進行で可能性アップ
同時期に複数のお相手とお見合いできます。

WEBでかんたん
会員登録から
ご予約まで



<https://www.miya-mari.net>

みやぎ 結婚支援センター

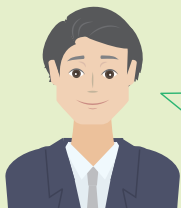
AIマッチングシステムで、
あなたのパートナー探しを
お手伝いします。

みやマリ! が
パートナー探しをサポートします!!

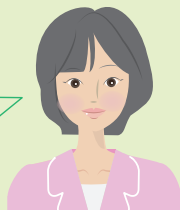
仕事も充実して楽しいけれど
そろそろ本気で動かなきゃ…
女性(30代・事務系)



仕事が落ち着き、そろそろ家庭も
築きたいと思う今日のごろ…
男性(40代・IT系)



友人の結婚式に出席して、
幸せな二人を見ていいなあと。
私も… 女性(20代・保育・看護系)



☎ 022-797-3083

F A X / 022-797-3094

受付時間 / 11:00~18:00

MAIL / m-info@miya-mari.net 定休日 / 火・水曜日、年末年始

〒980-0021 宮城県仙台市青葉区中央2丁目11-19 仙南ビル5階

仙台市地下鉄南北線「広瀬通駅」東出口1から徒歩約1分



結婚を誠実に希望する方を支援する
宮城県の公的なセンターです

登録に必要なもの

写真付き身分証明書

(運転免許証、パスポート等)

独身証明書

(3ヶ月以内のもの)

収入証明書

(直近の源泉徴収票など)

写真 1 枚

(2枚まで登録可能、3ヵ月以内撮影のもの)

卒業証明書

(任意)

入会登録料 / 11,000円(税込)

(2年間有効、※月会費はございません)

「入会申込み・来所予約」は
“全てWEBで”お申し込みください。
センターへ直接のご来所や電話でのお申込みは
受け付けておりません。



マイページ活動サポート

会員様の活動をサポートする為の
アドバイスやQ&Aがございます。

ログイン後に閲覧可能になる
活動サポートページをご確認ください。

初めての
方へ

お見合い
ルール
& マナー

Q&A

AIマッチングシステム活動の流れ

入会申し込み・来所予約



- WEBサイトから本人情報仮登録 (パスワード設定)
 - 来所(面談)の予約
- ※仮登録完了後、WEBサイトから予約

面談(本人確認)



- 対面の面談で本人確認
 - 登録に必要な証明書(下記枠内)の原本を確認いたします。必ずご持参ください。
- ◎写真付き身分証明書 ◎収入証明書
◎独身証明書 ◎卒業証明書(任意)
- 入会登録料支払い
- ※本登録完了後、会員番号をメールにてお知らせします。

活動準備



- マイページにログイン
- プロフィール、自己PR、希望条件入力
- 必要書類、写真等のアップロード
- EQアセスメント(価値観診断テスト)の受検(任意)

マッチング (AI紹介+検索)



- AI紹介/毎週水曜日配信 (紹介のない週もあります)
- 検索/毎月3名 (希望するお相手に申し込み)

お見合い



- お見合い成立後
マイページにて日程調整
- お見合い後
翌日中までにマイページから回答

交際(プレ交際)



- お互いにYESなら交際スタート
 - この段階は複数人との交際も可
- ※ご紹介は継続

真剣交際



- お互いに合意のもと「真剣交際」スタート。
1対1のお付き合いとなります。
- ※ご紹介、他の交際はストップとなります。

ご成婚(退会)



- お互いに合意のもと結婚に向けて
意思が固まりましたら、ご成婚退会
となります。

AIマッチングの他、定期的に
イベントや企画を開催します

各種セミナー
マッチングイベント
県内移動登録会など

