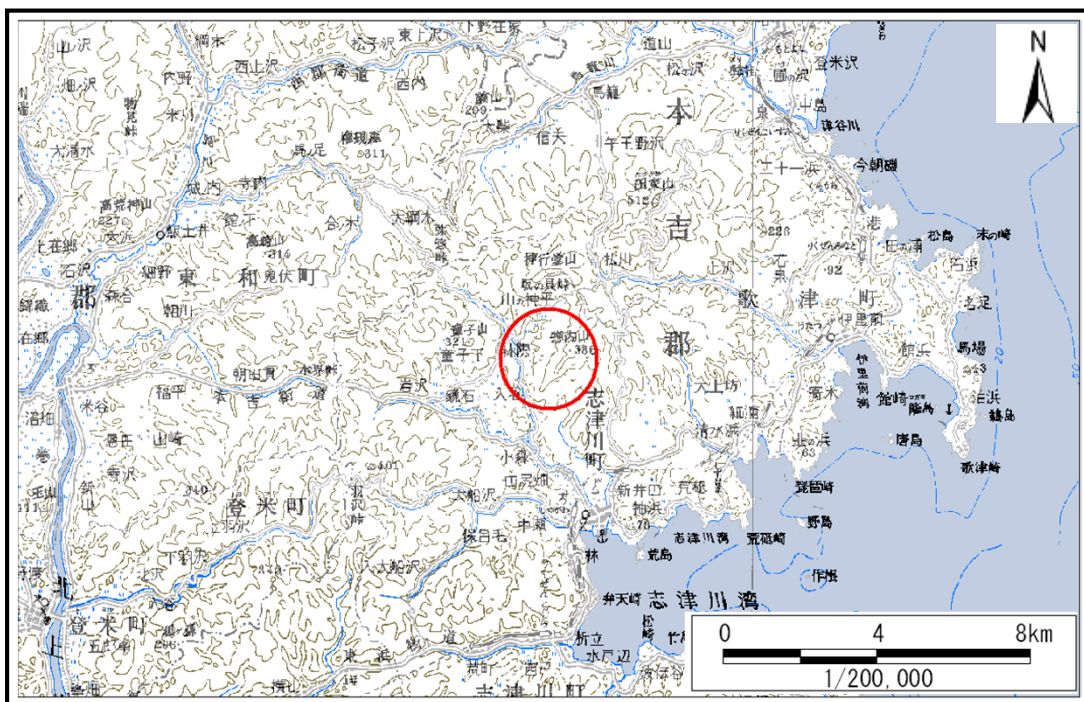


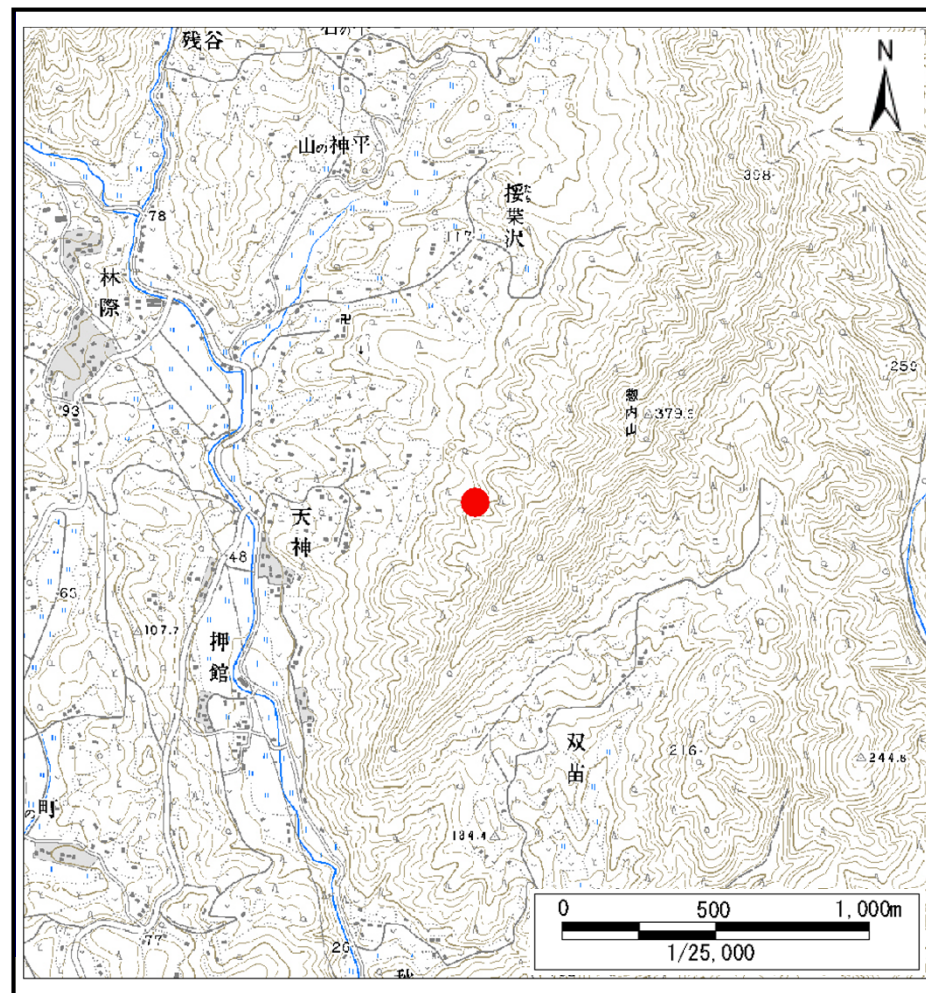
# 土砂災害警戒区域等の指定の告示に係る図書(その1)

告示番号	宮城県告示第180号
告示年月日	平成27年2月24日

自然現象の種類	土石流
溪流番号	8-21-031(1282100031)
水系名	-
河川名	八幡川
溪流名	天神沢
所在地	本吉郡南三陸町入谷字桜葉沢、押館、林際、天神
調査機関	宮城県気仙沼土木事務所



位置図(S=1:200,000)



位置図(S=1:25,000)

この地図は、国土地理院長の承認を得て、同院発行の数値地図20000(地図画像)及び数値地図25000(地図画像)を複製したものである。(承認番号 平24情複、第658号)

宮城県

