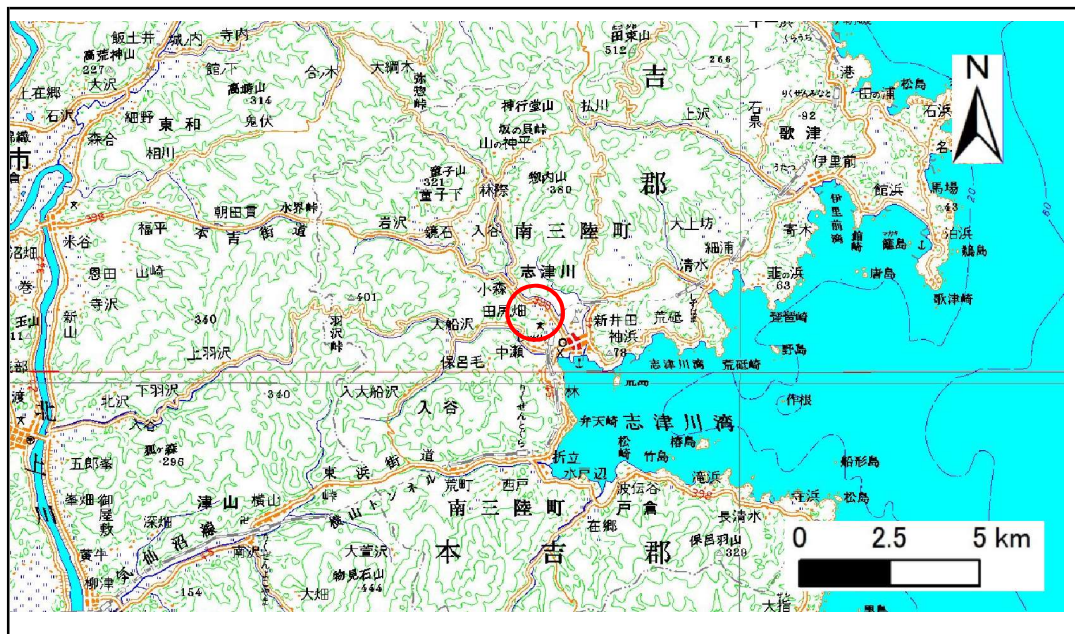


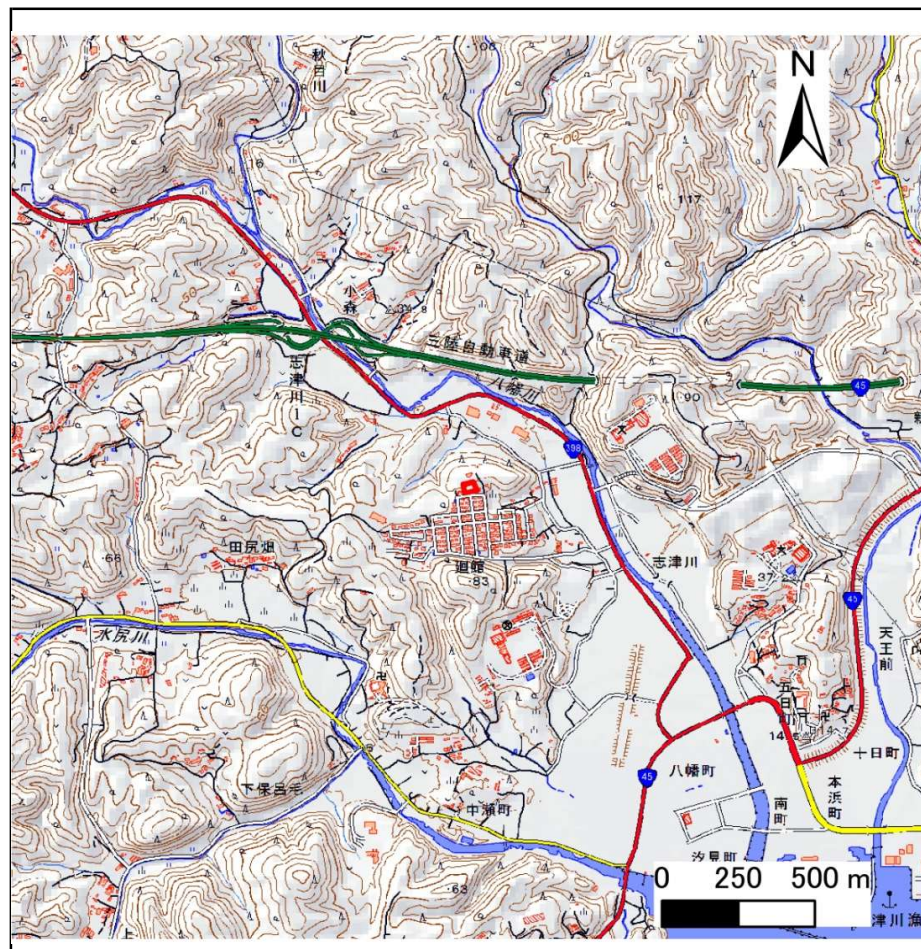
土砂災害警戒区域等の指定の告示に係る図書(その1)

| | |
|-------|------------|
| 告示番号 | 宮城県告示第325号 |
| 告示年月日 | 平成31年3月29日 |

| | |
|---------|-----------------------|
| 自然現象の種類 | 急傾斜地の崩壊 |
| 箇所番号 | Ⅱ-人-0142(13821000142) |
| 箇所名 | 廻館の1 |
| 所在地 | 本吉郡南三陸町志津川字廻館 |
| 調査機関 | 宮城県気仙沼土木事務所 |



位置図(S=1:200,000)



位置図 (S=1:25,000)

宮城県

この地図は、国土地理院長の承認を得て、同院発行の電子地形図20000及び電子地形図25000を複製したものである。(承認番号 平30情複、第1006号)

土砂災害警戒区域等の指定の告示に係る図書(その2)

| | |
|-------|------------|
| 告示番号 | 宮城県告示第325号 |
| 告示年月日 | 平成31年3月29日 |

危害のおそれのある土地、著しい危害のおそれのある土地の設定図

| | |
|------|--------|
| 調査年度 | 平成29年度 |
|------|--------|

| | | | | | | |
|---------|------|------------------------|-----|------|-----|---------------|
| 急傾斜地の位置 | 箇所番号 | II-人-0142(13821000142) | 箇所名 | 廻館の1 | 所在地 | 本吉郡南三陸町志津川字廻館 |
|---------|------|------------------------|-----|------|-----|---------------|

