

# 土砂災害警戒区域等の指定の告示に係る図書(その1)

告示番号	宮城県告示第67号
告示年月日	令和6年2月9日

自然現象の種類	土石流
溪流番号	8-21-013(1282100013)
水系名	二級単独
河川名	新井田川
溪流名	経の森沢
所在地	本吉郡南三陸町志津川字天王山
調査機関	宮城県気仙沼土木事務所



位置図(S=1:200,000)



位置図(S=1:25,000)

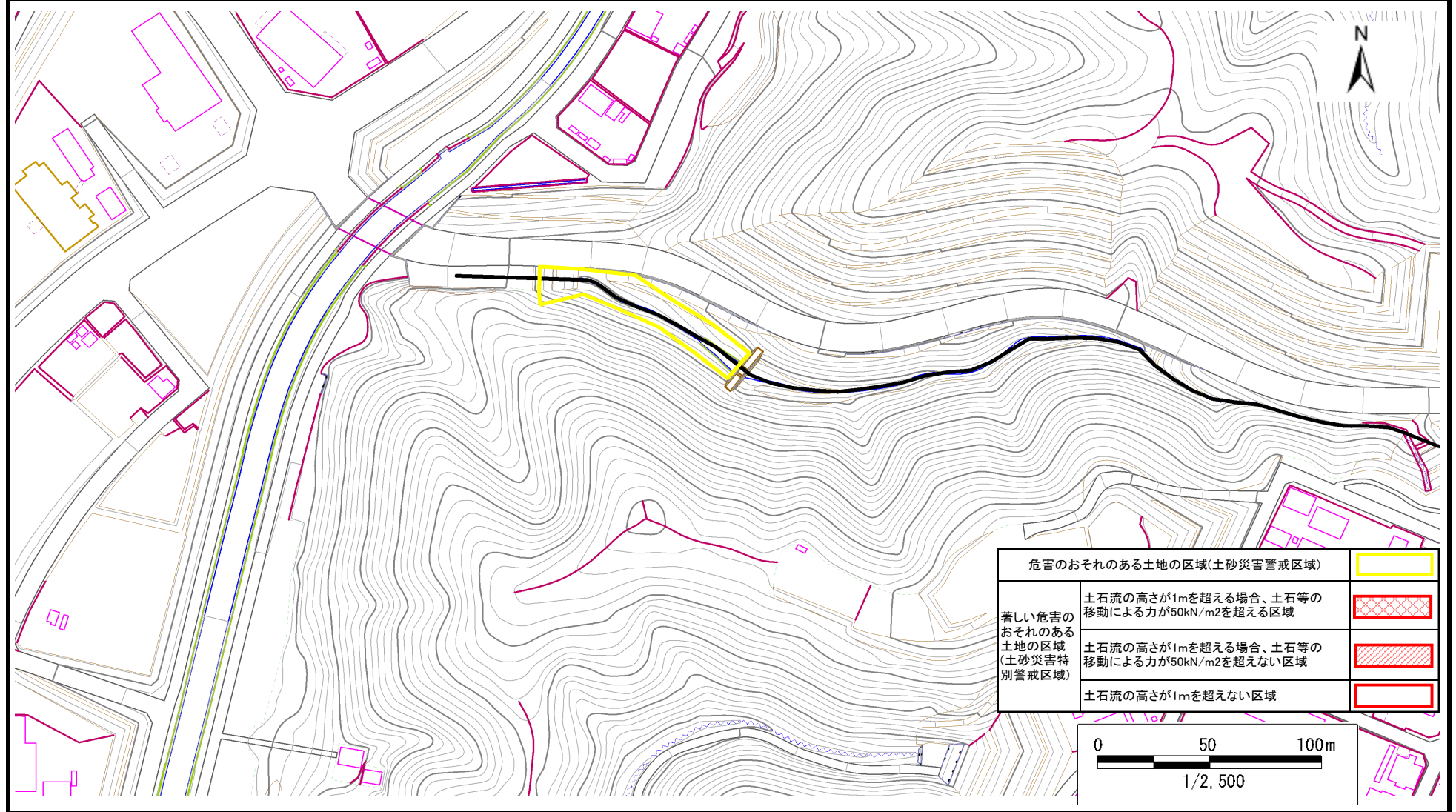
「測量法に基づく国土地理院長承認(複製)R 5JHf 109」本製品を複製する場合には、国土地理院の長の承認を得なければならない。」

# 土砂災害警戒区域等の指定の告示に係る図書(その2)

告示番号	宮城県告示第67号
告示年月日	令和6年2月9日

調査年度	令和3年度
------	-------

渓流の位置	渓流番号	8-21-013(1282100013)	渓流名	経の森沢	所在地	本吉郡南三陸町志津川字天王山
-------	------	----------------------	-----	------	-----	----------------



危険のおそれのある土地の区域(土砂災害警戒区域)		
著しい危害のおそれのある土地の区域(土砂災害特別警戒区域)	土石流の高さが1mを超える場合、土石等の移動による力が50kN/m <sup>2</sup> を超える区域	
	土石流の高さが1mを超える場合、土石等の移動による力が50kN/m <sup>2</sup> を超えない区域	
	土石流の高さが1mを超えない区域	

