

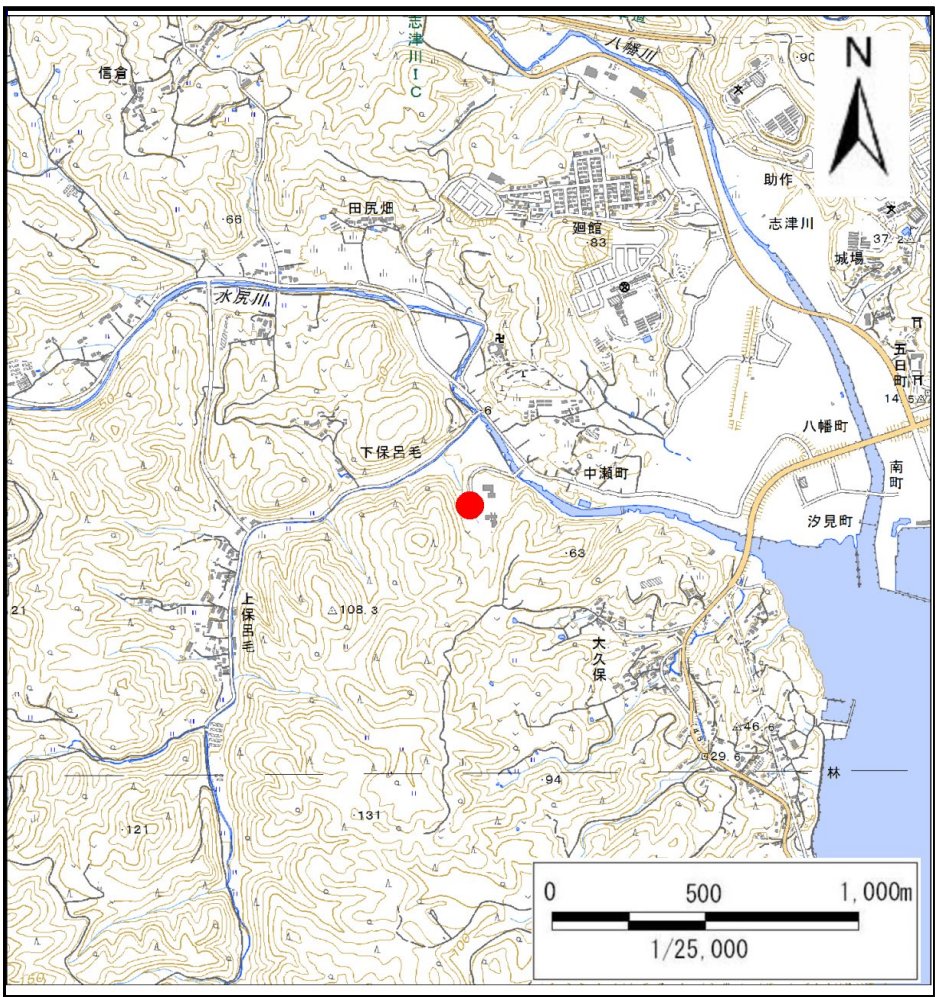
土砂災害警戒区域等の指定の告示に係る図書(その1)

| | |
|-------|------------|
| 告示番号 | 宮城県告示第597号 |
| 告示年月日 | 令和3年7月27日 |

| | |
|---------|-----------------|
| 自然現象の種類 | 土石流 |
| 溪流番号 | 8-21-042 |
| 水系名 | 単独 |
| 河川名 | 水尻川 |
| 溪流名 | 下保呂毛沢 |
| 所在地 | 本吉郡南三陸町志津川字下保呂毛 |
| 調査機関 | 宮城県気仙沼土木事務所 |



位置図(S=1:200,000)



位置図(S=1:25,000)

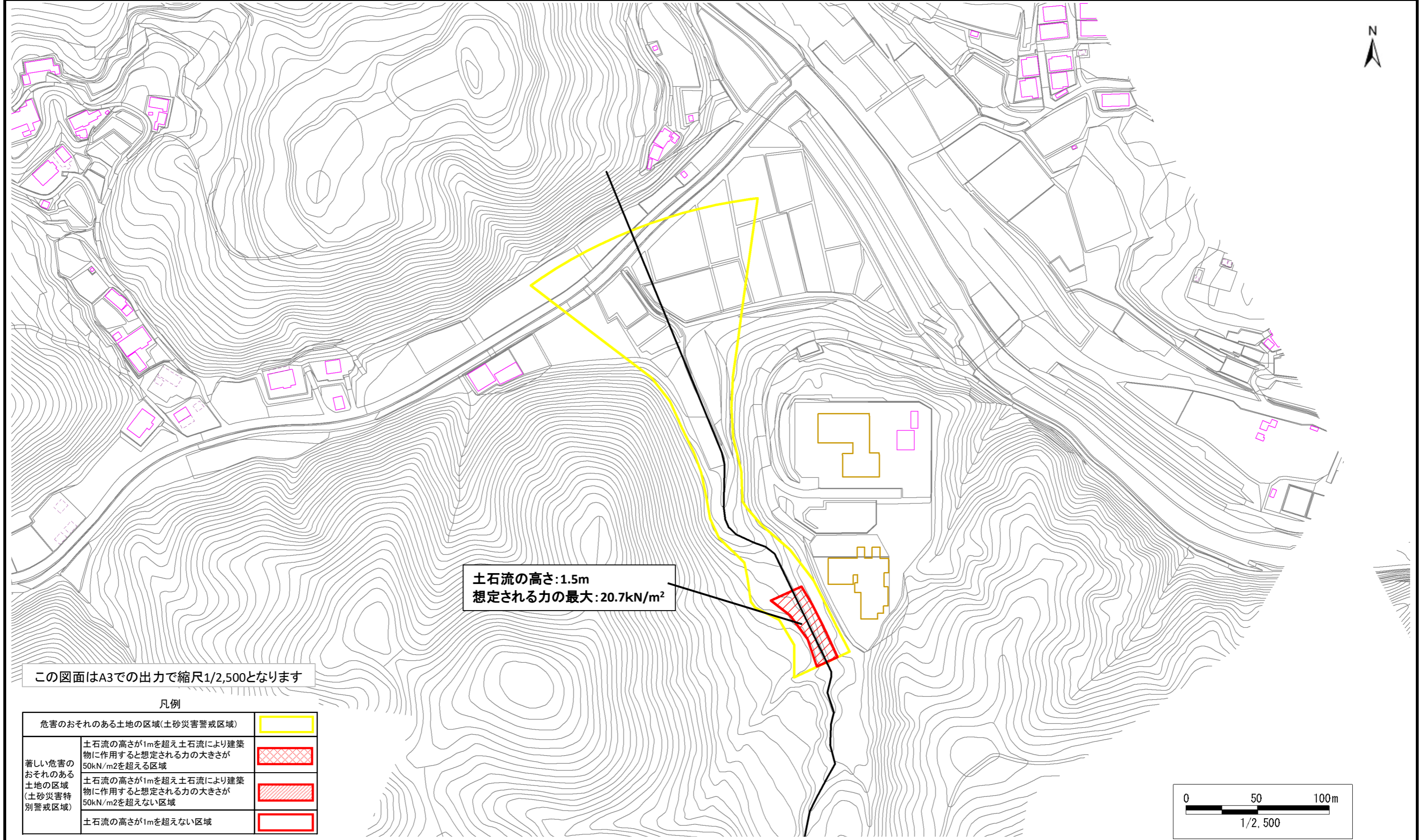
宮城県

土砂災害警戒区域等の指定の告示に係る図書(その2)

| | |
|-------|------------|
| 告示番号 | 宮城県告示第597号 |
| 告示年月日 | 令和3年7月27日 |

| | |
|------|--------|
| 調査年度 | 平成30年度 |
|------|--------|

| | | | | | | |
|-------|------|----------|-----|-------|-----|-----------------|
| 溪流の位置 | 溪流番号 | 8-21-042 | 溪流名 | 下保呂毛沢 | 所在地 | 本吉郡南三陸町志津川字下保呂毛 |
|-------|------|----------|-----|-------|-----|-----------------|



土石流の高さ:1.5m
想定される力の最大:20.7kN/m²

この図面はA3での出力で縮尺1/2,500となります

凡例

| | |
|---|--|
| 危険のおそれのある土地の区域(土砂災害警戒区域) | |
| 著しい危険のおそれのある土地の区域(土砂災害特別警戒区域) | |
| 土石流の高さが1mを超え土石流により建築物に作用すると想定される力の大きさが50kN/m ² を超える区域 | |
| 土石流の高さが1mを超え土石流により建築物に作用すると想定される力の大きさが50kN/m ² を超えない区域 | |
| 土石流の高さが1mを超えない区域 | |

