

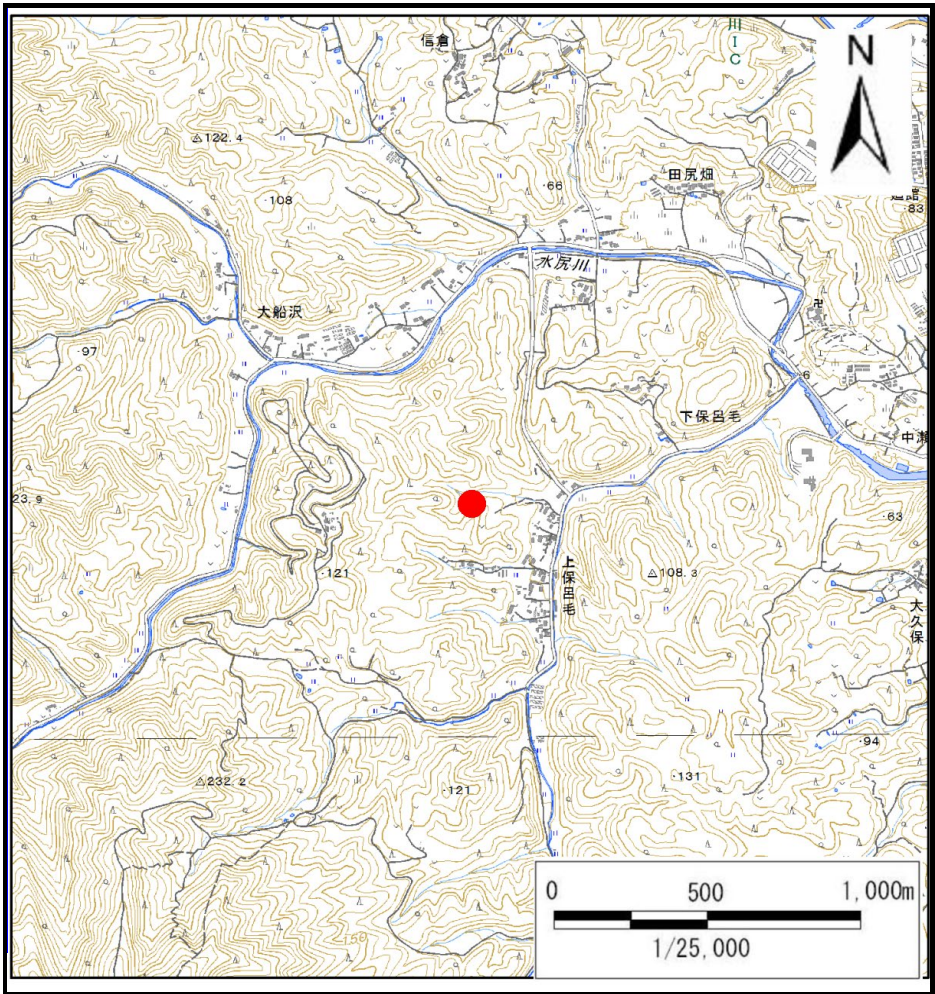
土砂災害警戒区域等の指定の告示に係る図書(その1)

告示番号	宮城県告示第597号
告示年月日	令和3年7月27日

自然現象の種類	土石流
溪流番号	8-21-045-1
水系名	単独
河川名	水尻川
溪流名	下保呂毛三の沢-1
所在地	本吉郡南三陸町志津川字上保呂毛、下保呂毛
調査機関	宮城県気仙沼土木事務所



位置図(S=1:200,000)



位置図(S=1:25,000)

土砂災害警戒区域等の指定の告示に係る図書(その2)

告示番号	宮城県告示第597号
告示年月日	令和3年7月27日

調査年度	平成30年度
------	--------

溪流の位置	溪流番号	8-21-045-1	溪流名	下保呂毛三の沢-1	所在地	本吉郡南三陸町志津川字上保呂毛、下保呂毛
-------	------	------------	-----	-----------	-----	----------------------

