

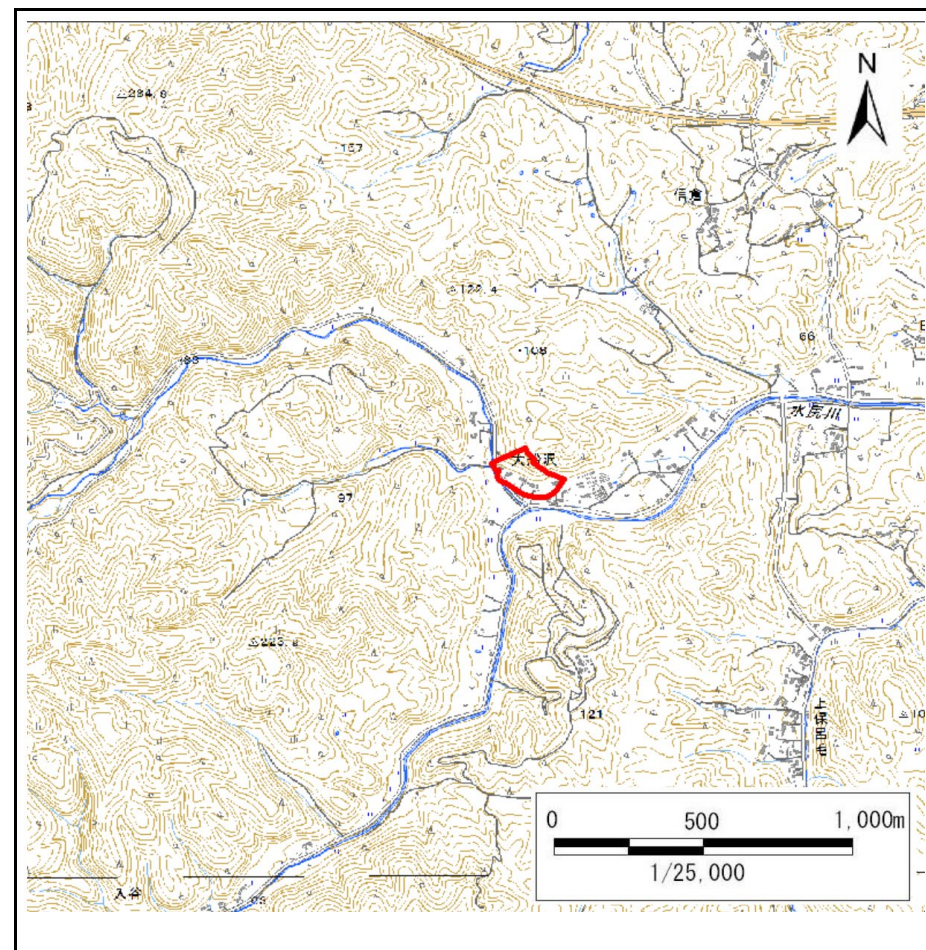
土砂災害警戒区域等の指定の告示に係る図書(その1)

告示番号	宮城県告示第597号
告示年月日	令和3年7月27日

自然現象の種類	急傾斜地の崩壊
箇所番号	Ⅱ-自-2334
箇所名	大船沢の3
所在地	本吉郡南三陸町入谷字大船沢
調査機関	宮城県気仙沼土木事務所



位置図(S=1:200,000)



位置図(S=1:25,000)

宮城県

土砂災害警戒区域等の指定の告示に係る図書(その2)

告示番号	宮城県告示第597号
告示年月日	令和3年7月27日

調査年度	平成30年度
------	--------

急傾斜地の位置	箇所番号	II-自-2334	箇所名	大船沢の3	所在地	本吉郡南三陸町入谷字大船沢
---------	------	-----------	-----	-------	-----	---------------

