

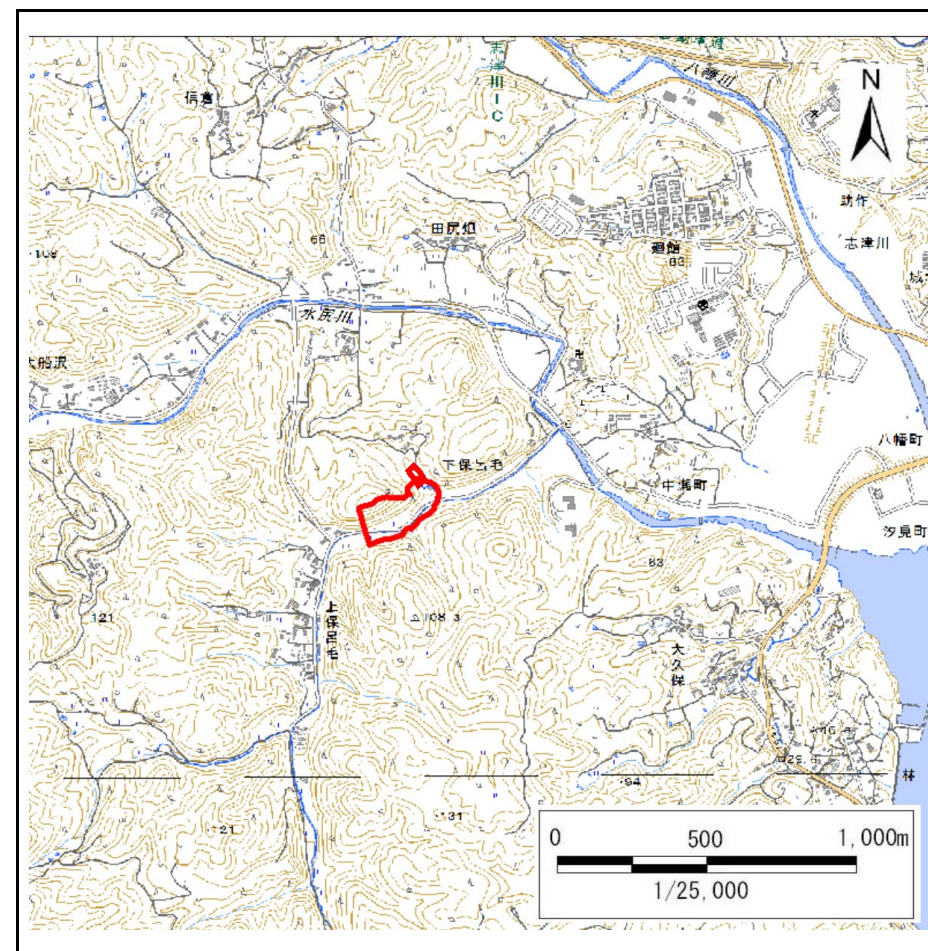
土砂災害警戒区域等の指定の告示に係る図書(その1)

告示番号	宮城県告示第597号
告示年月日	令和3年7月27日

自然現象の種類	急傾斜地の崩壊
箇所番号	Ⅱ-自-2339
箇所名	下保呂毛の2
所在地	本吉郡南三陸町志津川字上保呂毛、下保呂毛
調査機関	宮城県気仙沼土木事務所



位置図(S=1:200,000)



位置図(S=1:25,000)

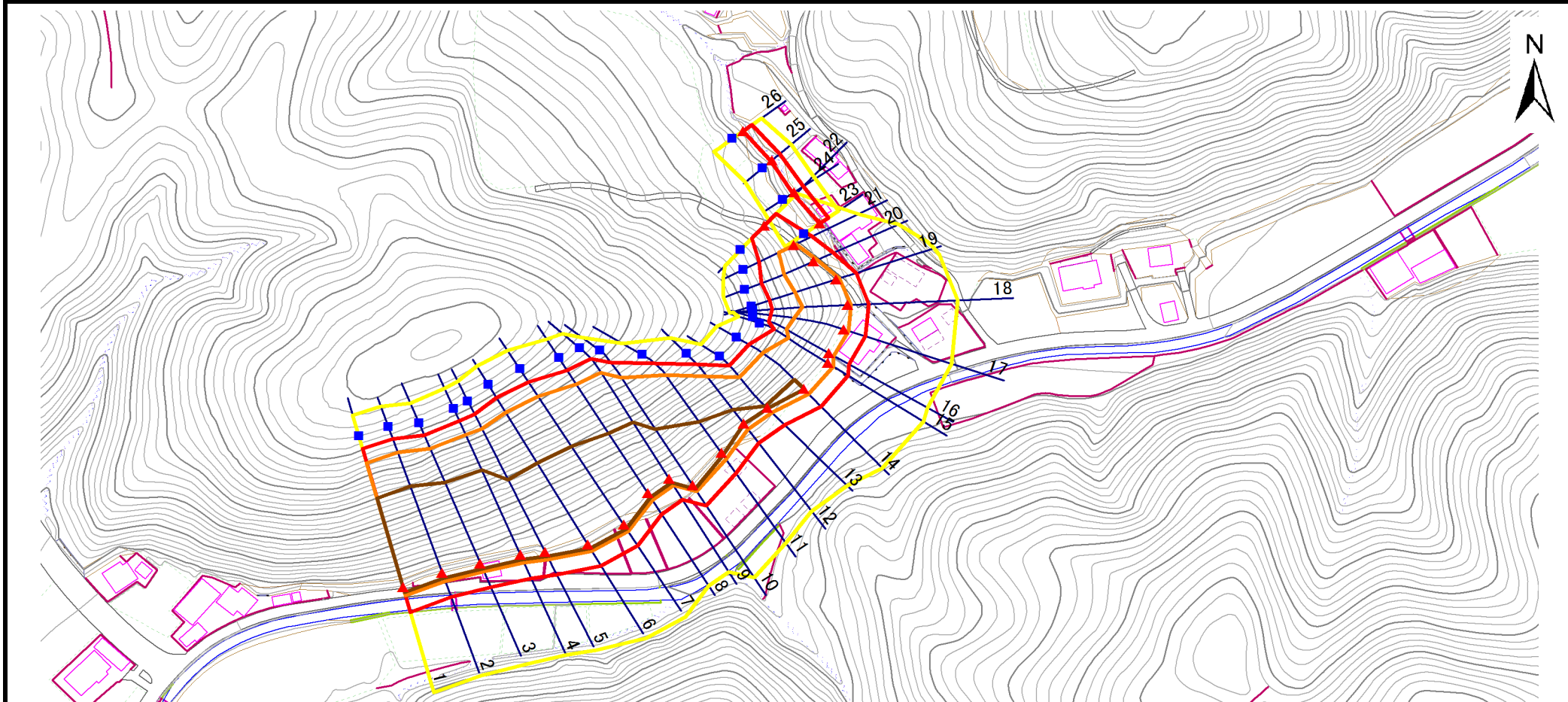
宮城県

土砂災害警戒区域等の指定の告示に係る図書(その2)

告示番号	宮城県告示第597号
告示年月日	令和3年7月27日

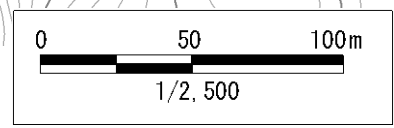
調査年度	平成30年度
------	--------

急傾斜地の位置	箇所番号	II-自-2339	箇所名	下保呂毛の2	所在地	本吉郡南三陸町志津川字上保呂毛、下保呂毛
---------	------	-----------	-----	--------	-----	----------------------



危険のおそれのある土地の区域(土砂災害警戒区域)		
著しい危険のおそれのある土地の区域(土砂災害特別警戒区域)	土石等の(移動)高さが1m以下の場合	
	土石等の移動による力が100kN/mを超える区域	
それ以外の区域	土石等の堆積の高さが3mを超える区域	
	それ以外の区域	

凡例	上端	横断測線
	下端	



土砂災害警戒区域等の指定の告示に係る図書(その3)

告示番号	宮城県告示第597号
告示年月日	令和3年7月27日

急傾斜地の位置	箇所番号	II-自-2339	箇所名	下保呂毛の2	所在地	本吉郡南三陸町志津川字上保呂毛、下保呂毛
---------	------	-----------	-----	--------	-----	----------------------

横断測線の区間	土石等の移動により建築物の地上部に作用すると想定される力				土石等の堆積により建築物の地上部に作用すると想定される力				土石等の移動により建築物の地上部に作用すると想定される力				土石等の堆積により建築物の地上部に作用すると想定される力			
	土石等の(移動)高さが1m以下の場合、土石等の移動による力が100kN/m ² を超える区域		それ以外の区域		土石等の堆積の高さが3mを超える区域		それ以外の区域		土石等の(移動)高さが1m以下の場合、土石等の移動による力が100kN/m ² を超える区域		それ以外の区域		土石等の堆積の高さが3mを超える区域		それ以外の区域	
	力の大きさのうち最大のもの(kN/m ²)	土石等の高さ(m)	力の大きさのうち最大のもの(kN/m ²)	土石等の高さ(m)	力の大きさのうち最大のもの(kN/m ²)	土石等の高さ(m)	力の大きさのうち最大のもの(kN/m ²)	土石等の高さ(m)	力の大きさのうち最大のもの(kN/m ²)	土石等の高さ(m)	力の大きさのうち最大のもの(kN/m ²)	土石等の高さ(m)	力の大きさのうち最大のもの(kN/m ²)	土石等の高さ(m)	力の大きさのうち最大のもの(kN/m ²)	土石等の高さ(m)
1 ~ 2	166.4	1.0	100.0	1.0	21.5	4.3	15.2	3.0	~							
2 ~ 3	166.4	1.0	100.0	1.0	21.5	4.3	15.2	3.0	~							
3 ~ 4	165.8	1.0	100.0	1.0	21.3	4.3	15.2	3.0	~							
4 ~ 5	164.3	1.0	100.0	1.0	20.9	4.2	15.2	3.0	~							
5 ~ 6	159.9	1.0	100.0	1.0	20.2	4.0	15.2	3.0	~							
6 ~ 7	156.8	1.0	100.0	1.0	19.8	4.0	15.2	3.0	~							
7 ~ 8	158.3	1.0	100.0	1.0	20.0	4.0	15.2	3.0	~							
8 ~ 9	158.3	1.0	100.0	1.0	20.0	4.0	15.2	3.0	~							
9 ~ 10	156.8	1.0	100.0	1.0	19.9	4.0	15.2	3.0	~							
10 ~ 11	157.6	1.0	100.0	1.0	19.5	3.9	15.2	3.0	~							
11 ~ 12	157.6	1.0	100.0	1.0	18.3	3.6	15.2	3.0	~							
12 ~ 13	152.2	1.0	100.0	1.0	15.9	3.2	15.2	3.0	~							
13 ~ 14	151.6	1.0	100.0	1.0	15.7	3.1	15.2	3.0	~							
14 ~ 15	151.6	1.0	100.0	1.0	-	-	15.2	3.0	~							
15 ~ 16	145.2	1.0	100.0	1.0	-	-	15.0	3.0	~							
16 ~ 17	140.0	1.0	100.0	1.0	-	-	14.5	2.9	~							
17 ~ 18	133.4	1.0	100.0	1.0	-	-	14.0	2.8	~							
18 ~ 19	125.8	1.0	100.0	1.0	-	-	12.3	2.5	~							
19 ~ 20	125.8	1.0	100.0	1.0	-	-	12.5	2.5	~							
20 ~ 21	125.6	1.0	100.0	1.0	-	-	12.5	2.5	~							
21 ~ 22	-	-	100.0	1.0	-	-	11.0	2.2	~							
23 ~ 24	-	-	61.5	1.0	-	-	9.5	1.9	~							
24 ~ 25	-	-	61.5	1.0	-	-	9.9	2.0	~							
25 ~ 26	-	-	58.5	1.0	-	-	9.9	2.0	~							
~									~							
~									~							