

土砂災害警戒区域等の指定の告示に係る図書(その1)

告示番号	宮城県告示第597号
告示年月日	令和3年7月27日

自然現象の種類	急傾斜地の崩壊
箇所番号	Ⅱ-自-2344
箇所名	折立の2
所在地	本吉郡南三陸町戸倉字沖田
調査機関	宮城県気仙沼土木事務所



位置図(S=1:25,000)



位置図(S=1:200,000)

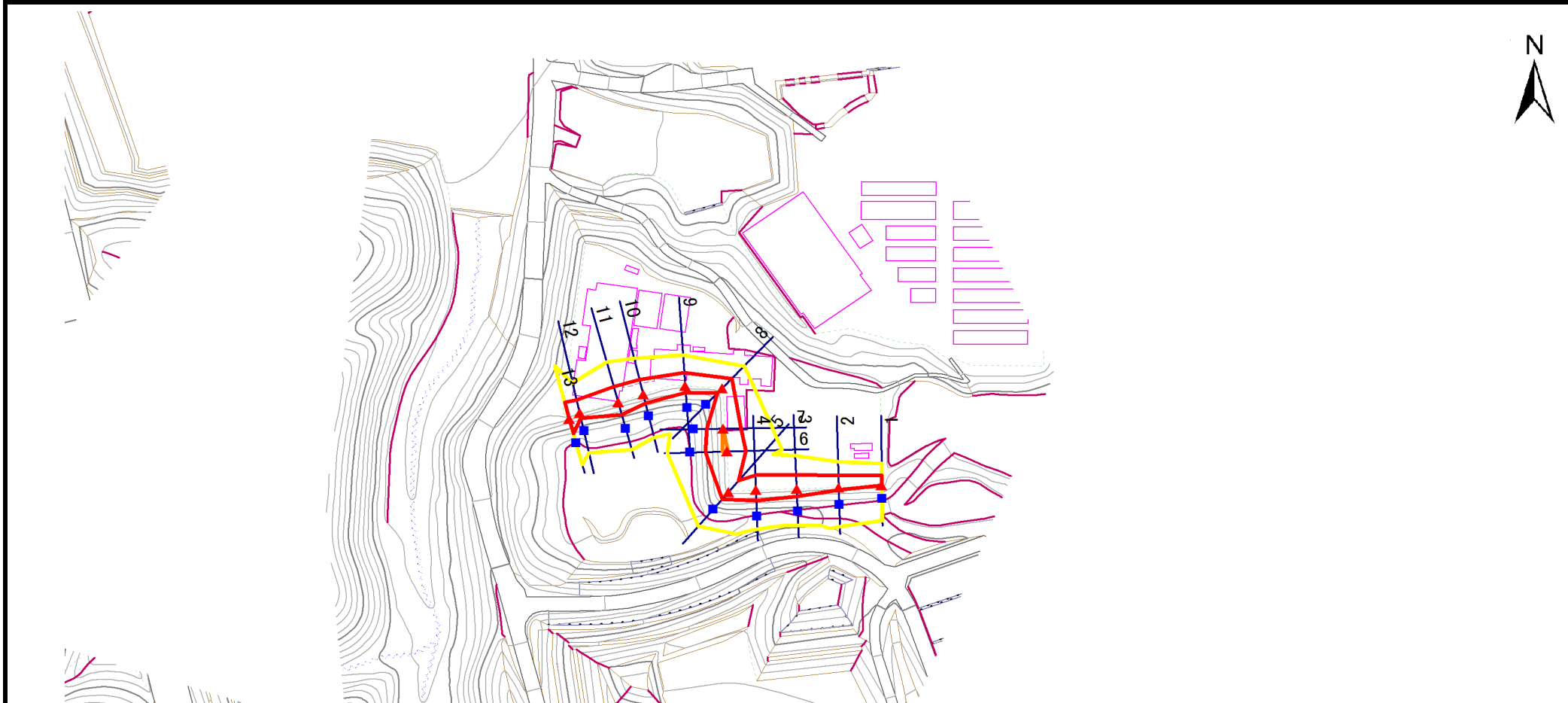
宮城県

土砂災害警戒区域等の指定の告示に係る図書(その2)

告示番号	宮城県告示第597号
告示年月日	令和3年7月27日

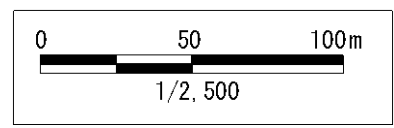
調査年度	平成30年度
------	--------

急傾斜地の位置	箇所番号	II-自-2344	箇所名	折立の2	所在地	本吉郡南三陸町戸倉字沖田
---------	------	-----------	-----	------	-----	--------------



危険のおそれのある土地の区域(土砂災害警戒区域)		
著しい危険のおそれのある土地の区域(土砂災害特別警戒区域)	土石等の(移動)高さが1m以下の場合	
	土石等の移動による力が100kN/m ² を超える区域	
	土石等の堆積の高さが3mを超える区域	
それ以外の区域		

凡例		上端		横断測線
		下端		



土砂災害警戒区域等の指定の告示に係る図書(その3)

告示番号	宮城県告示第597号
告示年月日	令和3年7月27日

急傾斜地の位置	箇所番号	II-自-2344	箇所名	折立の2	所在地	本吉郡南三陸町戸倉字沖田
---------	------	-----------	-----	------	-----	--------------

横断測線の区間	土石等の移動により建築物の地上部に作用すると想定される力				土石等の堆積により建築物の地上部に作用すると想定される力				横断測線の区間	土石等の移動により建築物の地上部に作用すると想定される力				土石等の堆積により建築物の地上部に作用すると想定される力			
	土石等の(移動)高さが1m以下の場合、土石等の移動による力が100kN/m ² を超える区域		それ以外の区域		土石等の堆積の高さが3mを超える区域		それ以外の区域			土石等の(移動)高さが1m以下の場合、土石等の移動による力が100kN/m ² を超える区域		それ以外の区域		土石等の堆積の高さが3mを超える区域		それ以外の区域	
	力の大きさのうち最大のもの (kN/m ²)	土石等の高さ (m)	力の大きさのうち最大のもの (kN/m ²)	土石等の高さ (m)	力の大きさのうち最大のもの (kN/m ²)	土石等の高さ (m)	力の大きさのうち最大のもの (kN/m ²)	土石等の高さ (m)		力の大きさのうち最大のもの (kN/m ²)	土石等の高さ (m)	力の大きさのうち最大のもの (kN/m ²)	土石等の高さ (m)	力の大きさのうち最大のもの (kN/m ²)	土石等の高さ (m)	力の大きさのうち最大のもの (kN/m ²)	土石等の高さ (m)
1 ~ 2	-	-	67.6	1.0	-	-	9.1	1.8	~								
2 ~ 3	-	-	81.1	1.0	-	-	8.7	1.8	~								
3 ~ 4	-	-	86.2	1.0	-	-	8.6	1.7	~								
4 ~ 5	-	-	86.4	1.0	-	-	9.0	1.8	~								
5 ~ 6	-	-	100.0	1.0	-	-	11.0	2.2	~								
6 ~ 7	107.9	1.0	100.0	1.0	-	-	11.5	2.3	~								
7 ~ 8	-	-	100.0	1.0	-	-	11.5	2.3	~								
8 ~ 9	-	-	77.2	1.0	-	-	8.5	1.7	~								
9 ~ 10	-	-	86.3	1.0	-	-	9.0	1.8	~								
10 ~ 11	-	-	94.6	1.0	-	-	9.0	1.8	~								
11 ~ 12	-	-	94.6	1.0	-	-	9.0	1.8	~								
12 ~ 13	-	-	99.9	1.0	-	-	12.9	2.6	~								
~									~								
~									~								
~									~								
~									~								
~									~								
~									~								
~									~								
~									~								
~									~								
~									~								
~									~								