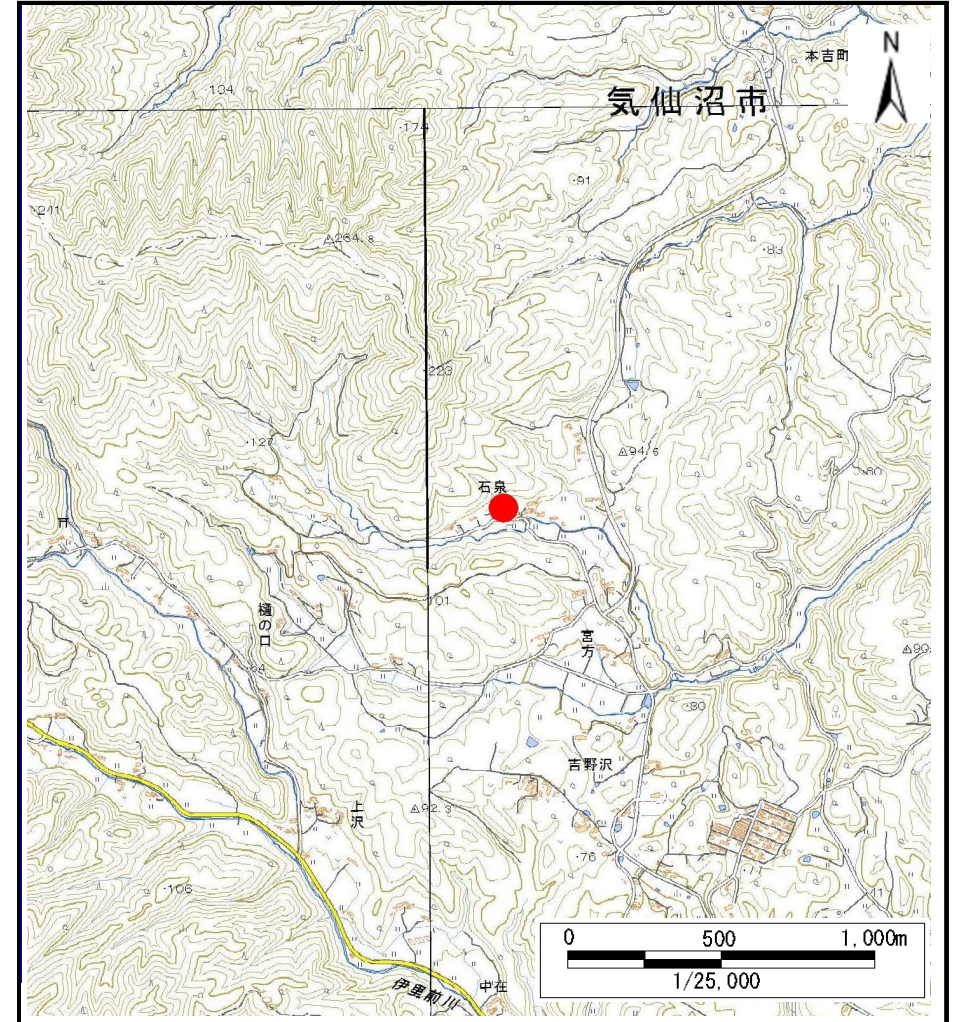


土砂災害警戒区域等の指定の告示に係る図書(その1)

告示番号	宮城県告示第597号
告示年月日	令和3年7月27日

自然現象の種類	土石流
溪流番号	8-25-006
水系名	単独
河川名	港川
溪流名	石泉東沢
所在地	本吉郡南三陸町歌津字石泉
調査機関	宮城県気仙沼土木事務所

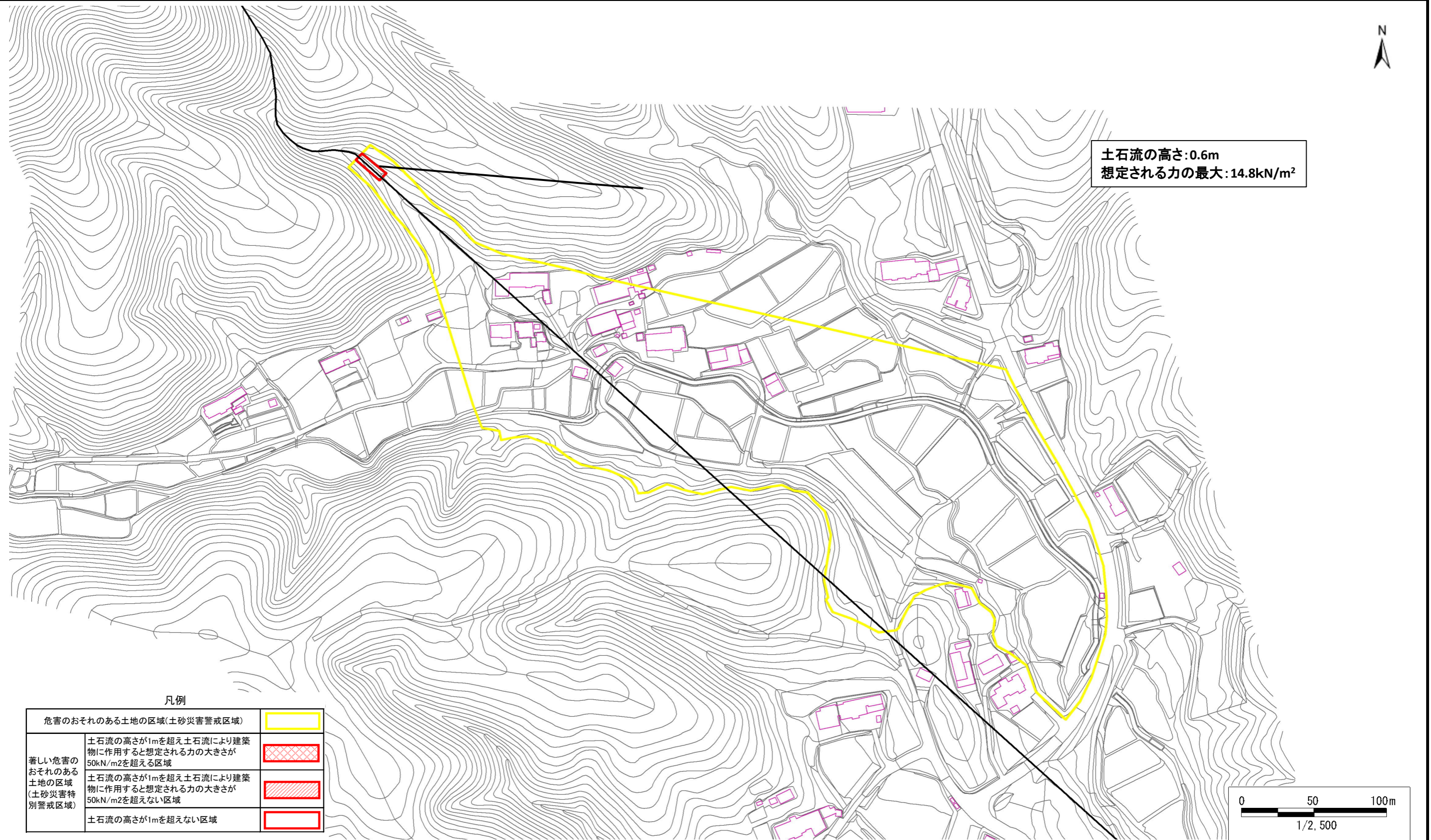


土砂災害警戒区域等の指定の告示に係る図書(その2)

告示番号	宮城県告示第597号
告示年月日	令和3年7月27日

調査年度	平成30年度
------	--------

溪流の位置	溪流番号	8-25-006	溪流名	石泉東沢	所在地	本吉郡南三陸町歌津字石泉
-------	------	----------	-----	------	-----	--------------



凡例

危害のおそれのある土地の区域(土砂災害警戒区域)	
著しい危害のおそれのある土地の区域(土砂災害特別警戒区域)	
土石流の高さが1mを超え土石流により建築物に作用すると想定される力の大きさが50kN/m2を超える区域	
土石流の高さが1mを超え土石流により建築物に作用すると想定される力の大きさが50kN/m2を超えない区域	
土石流の高さが1mを超えない区域	