

土砂災害警戒区域等の指定の告示に係る図書(その1)

告示番号	宮城県告示第597号
告示年月日	令和3年7月27日

自然現象の種類	土石流
溪流番号	8-25-011-2
水系名	単独
河川名	伊里前川
溪流名	弘川沢2-2
所在地	本吉郡南三陸町歌津字弘川
調査機関	宮城県気仙沼土木事務所



位置図(S=1:200,000)



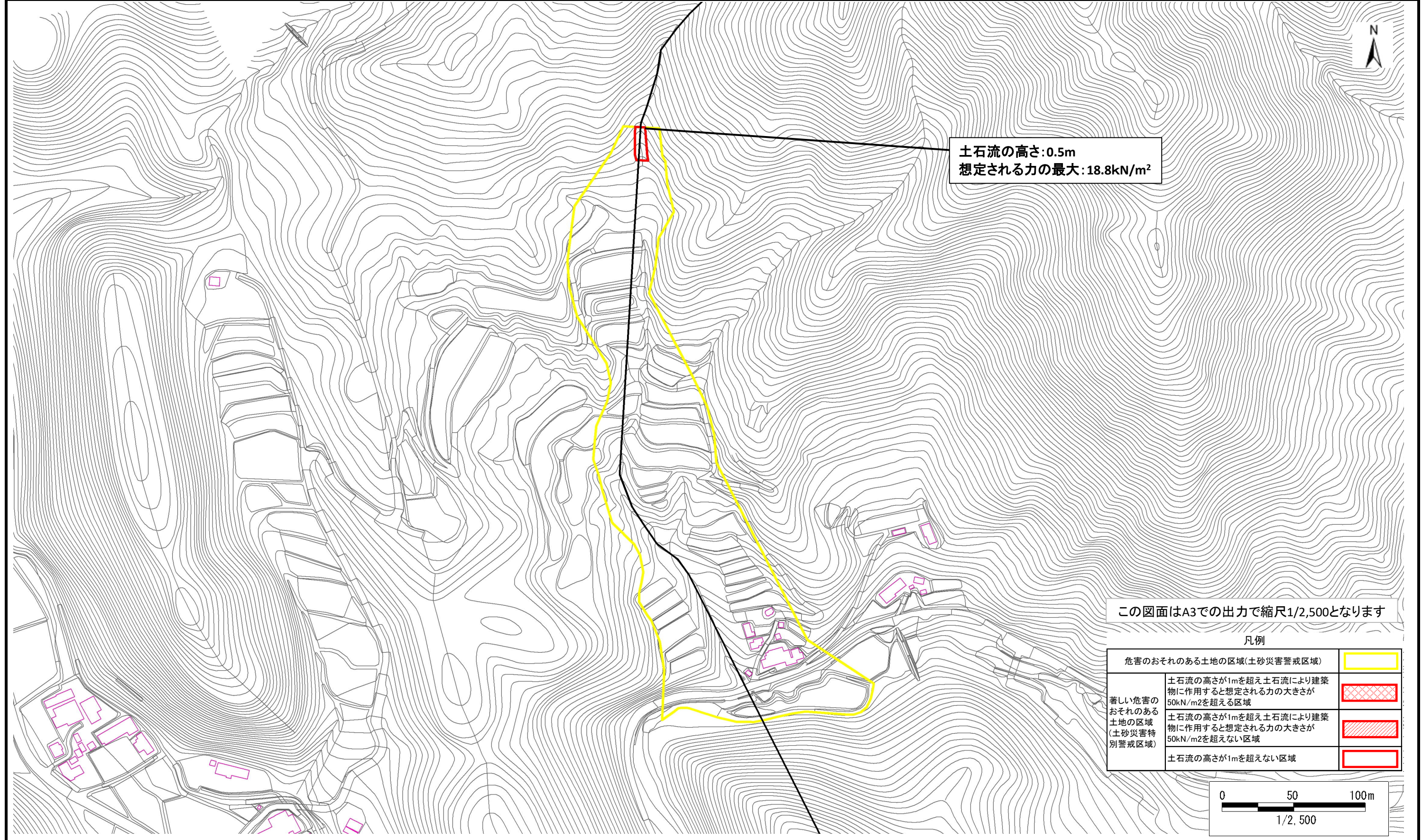
位置図(S=1:25,000)

土砂災害警戒区域等の指定の告示に係る図書(その2)

告示番号	宮城県告示第597号
告示年月日	令和3年7月27日

調査年度	平成30年度
------	--------

溪流の位置	溪流番号	8-25-011-2	溪流名	弘川沢2-2	所在地	本吉郡南三陸町歌津字弘川
-------	------	------------	-----	--------	-----	--------------



土石流の高さ:0.5m
想定される力の最大:18.8kN/m²

この図面はA3での出力で縮尺1/2,500となります

凡例

危害のおそれのある土地の区域(土砂災害警戒区域)	
著しい危害のおそれのある土地の区域(土砂災害特別警戒区域)	
土石流の高さが1mを超え土石流により建築物に作用すると想定される力の大きさが50kN/m ² を超える区域	
土石流の高さが1mを超え土石流により建築物に作用すると想定される力の大きさが50kN/m ² を超えない区域	
土石流の高さが1mを超えない区域	

