

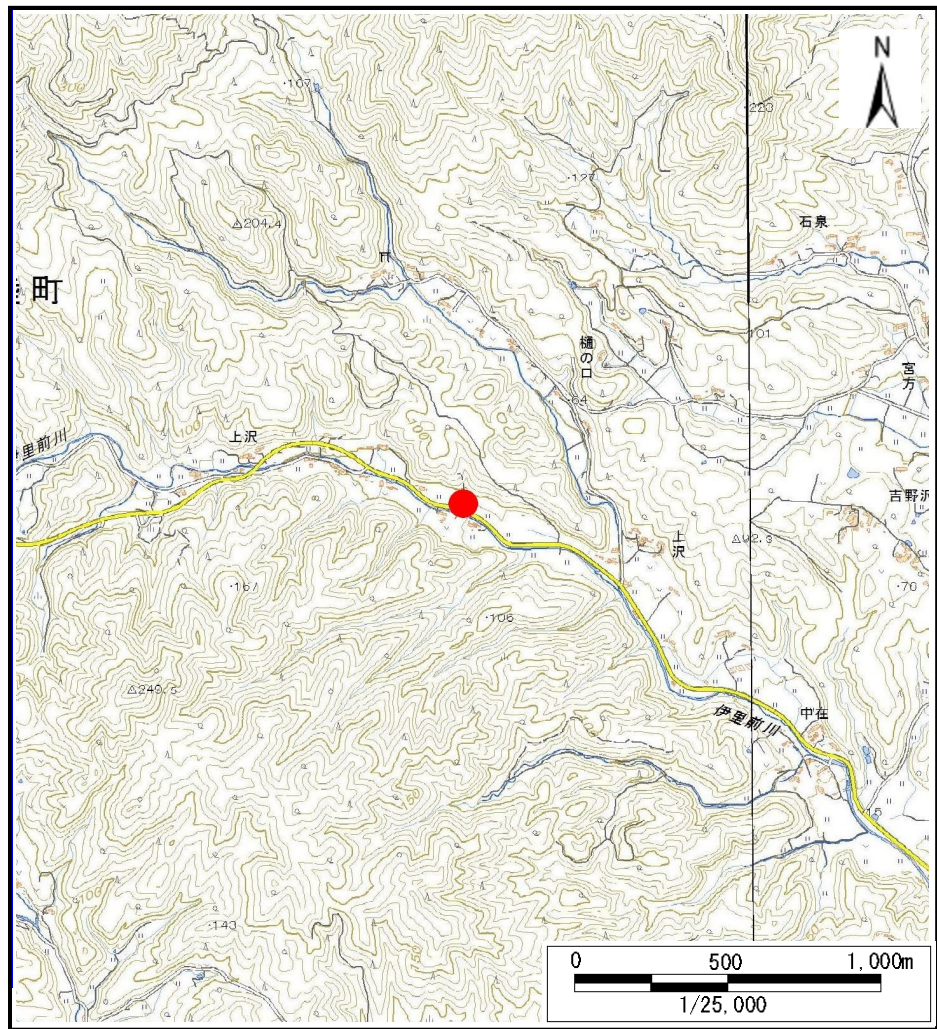
土砂災害警戒区域等の指定の告示に係る図書(その1)

告示番号	宮城県告示第597号
告示年月日	令和3年7月27日

自然現象の種類	土石流
溪流番号	8-25-016
水系名	単独
河川名	伊里前川
溪流名	上沢五の沢
所在地	本吉郡南三陸町歌津字上沢
調査機関	宮城県気仙沼土木事務所



位置図(S=1:200,000)



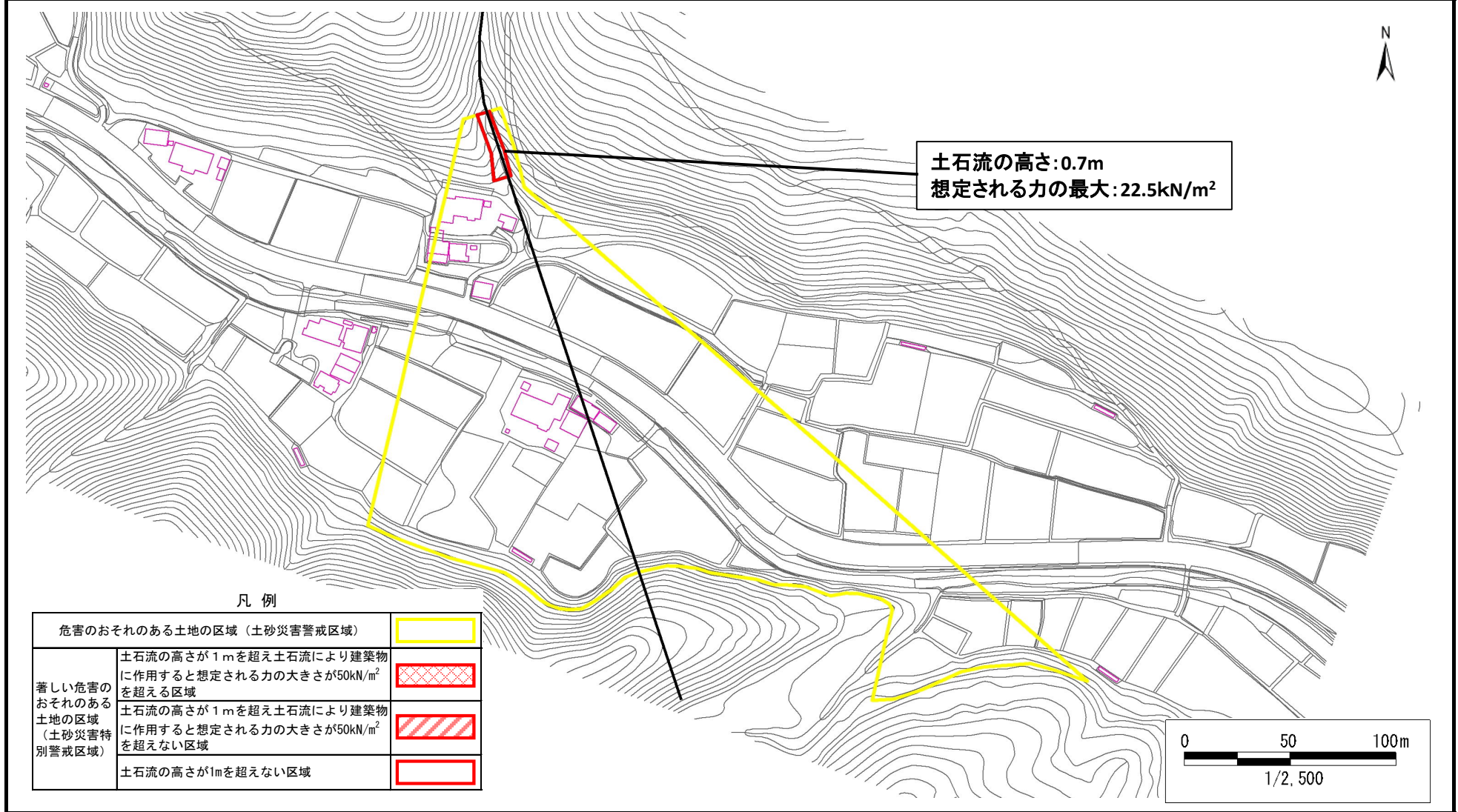
位置図(S=1:25,000)

土砂災害警戒区域等の指定の告示に係る図書（その2）

告示番号	宮城県告示第597号
告示年月日	令和3年7月27日
調査年度	平成30年度

危害のおそれのある土地、著しい危害のおそれのある土地の設定図

渓流の位置	渓流番号	8-25-016	渓流名	上沢五の沢	所在地	本吉郡南三陸町歌津字上沢
-------	------	----------	-----	-------	-----	--------------



凡例

危害のおそれのある土地の区域（土砂災害警戒区域）		
著しい危害のおそれのある土地の区域（土砂災害特別警戒区域）	土石流の高さが1mを超え土石流により建築物に作用すると想定される力の大きさが50kN/m ² を超える区域	
	土石流の高さが1mを超え土石流により建築物に作用すると想定される力の大きさが50kN/m ² を超えない区域	
	土石流の高さが1mを超えない区域	