

3 病院事業(想定企業会計を除く)

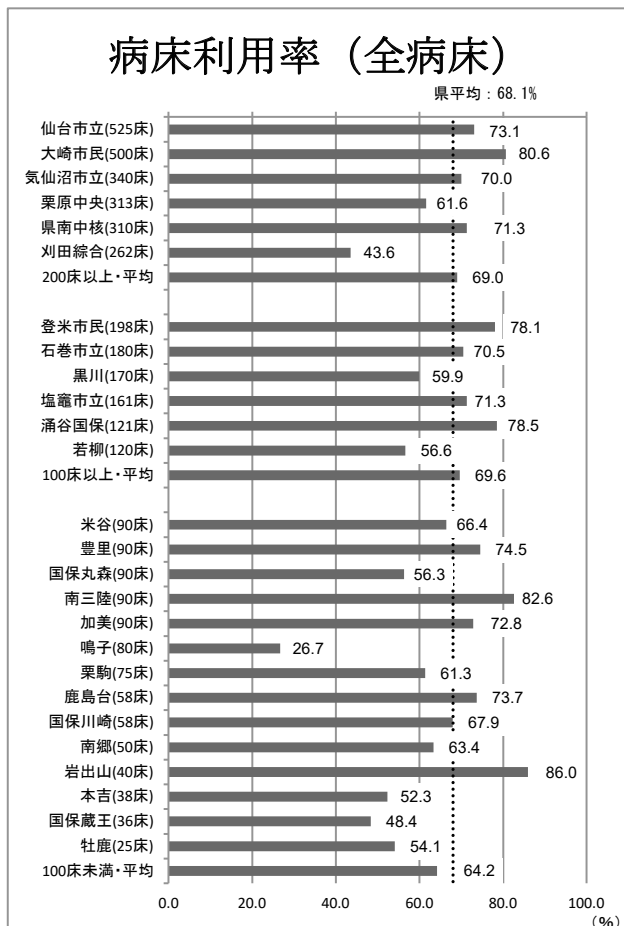
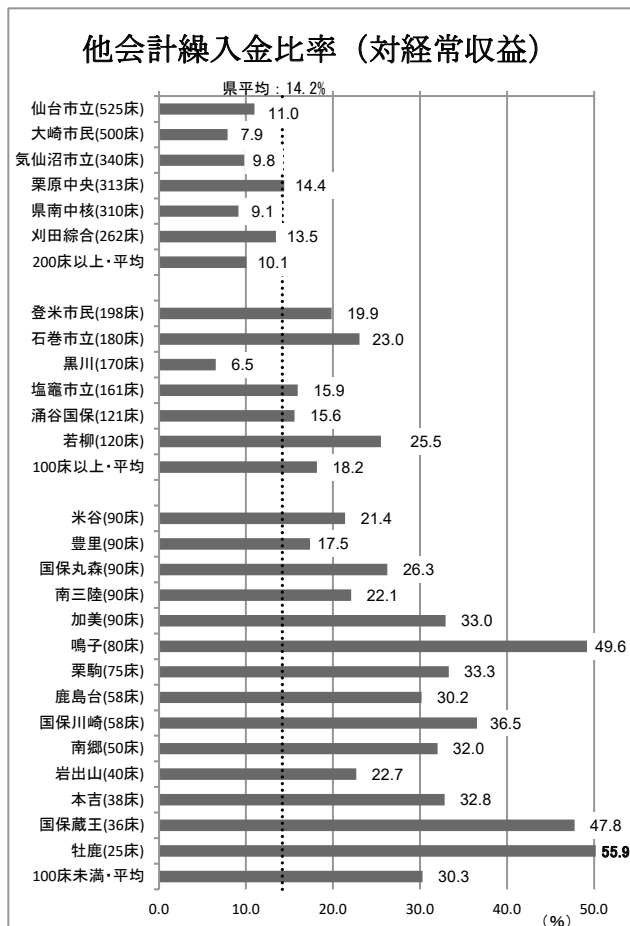
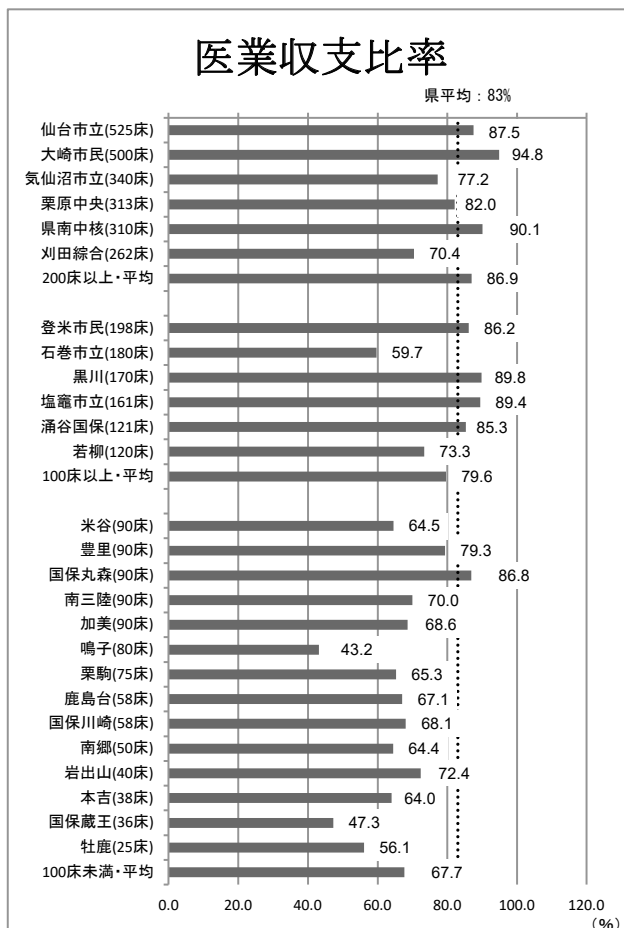
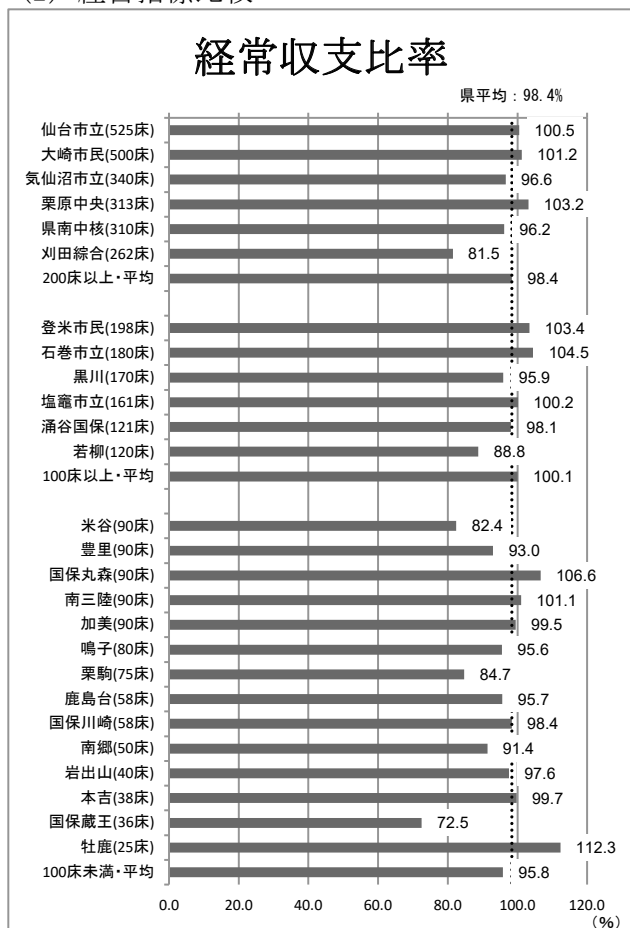
(1) 主な経営指標

団 体 名	病 院 名	経常収支	医業収支	他会計繰 入金比率	職員給与費	材料費
		比 率	比 率	(対経常収益)	比 率	比 率
		%	%	%	%	%
仙台市	仙台市立病院	100.5	87.5	11.0	63.9	24.7
石巻市	石巻市立病院	104.5	59.7	23.0	74.3	18.2
	石巻市立牡鹿病院	112.3	56.1	57.5	93.4	30.4
	小 計	105.5	59.2	27.5	76.5	19.6
塩竈市	塩竈市立病院	100.2	89.4	15.9	70.0	13.5
気仙沼市	気仙沼市立病院	96.6	77.2	9.8	58.9	22.6
	気仙沼市立本吉病院	99.7	64.0	32.8	97.3	12.7
	小 計	96.8	76.5	11.1	60.7	22.1
登米市	登米市立登米市民病院	103.4	86.2	19.9	68.8	11.4
	登米市立米谷病院	82.4	64.5	21.4	82.5	9.1
	登米市立豊里病院	93.0	79.3	17.5	79.7	10.0
	小 計	97.9	81.1	19.7	72.5	10.9
栗原市	栗原市立栗原中央病院	103.2	82.0	14.4	65.0	19.6
	栗原市立若柳病院	88.8	73.3	25.5	76.8	14.1
	栗原市立栗駒病院	84.7	65.3	33.3	93.9	10.2
	小 計	98.2	78.5	18.2	69.8	17.8
大崎市	大崎市民病院本院	101.2	94.8	7.9	46.4	33.2
	大崎市民病院鳴子温泉分院	95.6	43.2	49.6	140.3	8.6
	大崎市民病院岩出山分院	97.6	72.4	22.7	85.6	8.0
	大崎市民病院鹿島台分院	95.7	67.1	30.2	91.9	8.5
	小 計	100.7	91.1	10.5	50.4	31.4
蔵王町	蔵王町国民健康保険蔵王病院	72.5	47.3	47.8	132.6	9.8
川崎町	国民健康保険川崎病院	98.4	68.1	36.5	93.0	12.0
丸森町	丸森町国民健康保険丸森病院	106.6	86.8	26.3	56.2	7.4
涌谷町	涌谷町国民健康保険病院	98.1	85.3	15.6	64.8	26.6
美里町	美里町立南郷病院	91.4	64.4	32.0	91.3	15.0
南三陸町	南三陸病院	101.1	70.0	22.1	69.4	14.2
白石市外二町組合	公立刈田総合病院	81.5	70.4	13.5	78.0	13.0
黒川地域行政事務組合	公立黒川病院	95.9	89.8	6.5	-	-
加美郡保健医療福祉行政事務組合	公立加美病院	99.5	68.6	33.0	88.2	11.6
みやぎ県南中核病院企業団	みやぎ県南中核病院	96.2	90.1	9.1	61.6	23.2
県平均		98.4	83.0	14.2	62.9	22.8

(注) 公立黒川病院は、指定管理者制度により運営しているため、職員給与費比率・材料費比率の計算から除外している。

合計	病床数						病床利用率		1日平均患者数		患者1人1日当たり 診療収入	
	一般 床	療養 床	精神 床	感染症 床	結核 床	一般 %	療養 %	入院 人	外来 人	入院 円	外来 円	
												うち救急
525	467	40	0	50	8	0	79.5		384	850	73,658	18,349
180	140	9	40	0	0	0	69.9	72.7	127	167	39,144	12,744
25	25	2	0	0	0	0	54.1		14	53	11,996	13,029
205	165	11	40	0	0	0	67.5	72.7	70	110	36,530	12,813
161	161	5	0	0	0	0	71.3		115	227	35,735	10,985
340	336	8	0	0	4	0	70.4		238	852	48,881	14,180
38	38	0	0	0	0	0	52.3		20	94	23,719	7,994
378	374	8	0	0	4	0	68.5		129	473	46,941	13,566
198	198	15	0	0	0	0	78.1		155	350	37,878	14,557
90	40	2	50	0	0	0	52.7	77.4	60	114	23,777	7,068
90	60	2	30	0	0	0	62.5	98.6	67	185	25,194	6,030
378	298	19	80	0	0	0	71.5	85.4	94	216	31,860	10,810
313	267	10	17	0	1	28	68.6	9.6	194	397	46,759	11,290
120	90	5	30	0	0	0	53.1	67.2	68	135	29,664	13,020
75	45	5	30	0	0	0	55.0	70.9	46	83	20,769	6,863
508	402	20	77	0	1	28	63.5	54.1	103	205	39,095	11,075
500	494	10	0	0	6	0	81.1		403	1,031	77,287	25,721
80	40	4	40	0	0	0	53.3	0.0	21	55	25,354	6,624
40	40	2	0	0	0	0	86.0		34	107	27,509	6,179
58	40	2	18	0	0	0	75.7	69.2	43	129	25,835	6,330
678	614	18	58	0	6	0	79.2	21.5	125	330	67,280	21,454
36	10	4	26	0	0	0	28.8	55.9	17	34	14,252	5,392
58	30	3	28	0	0	0	66.2	69.8	39	105	20,605	5,985
90	55	4	35	0	0	0	65.2	42.3	51	126	26,177	8,257
121	80	3	41	0	0	0	75.9	83.8	95	169	24,162	16,045
50	50	2	0	0	0	0	63.4		32	75	17,989	6,919
90	40	4	50	0	0	0	71.8	91.3	74	184	27,217	10,522
262	254	10	0	0	4	4	44.5		114	428	40,930	11,558
170	110	3	60	0	0	0	54.4	70.0	102	208	37,542	18,781
90	40	3	50	0	0	0	71.2	74.1	66	114	21,622	8,661
310	310	26	0	0	0	0	71.3		221	721	63,234	14,824
4,110	3,460	183	545	50	23	32	69.7	65.9	108	268	48,420	14,810

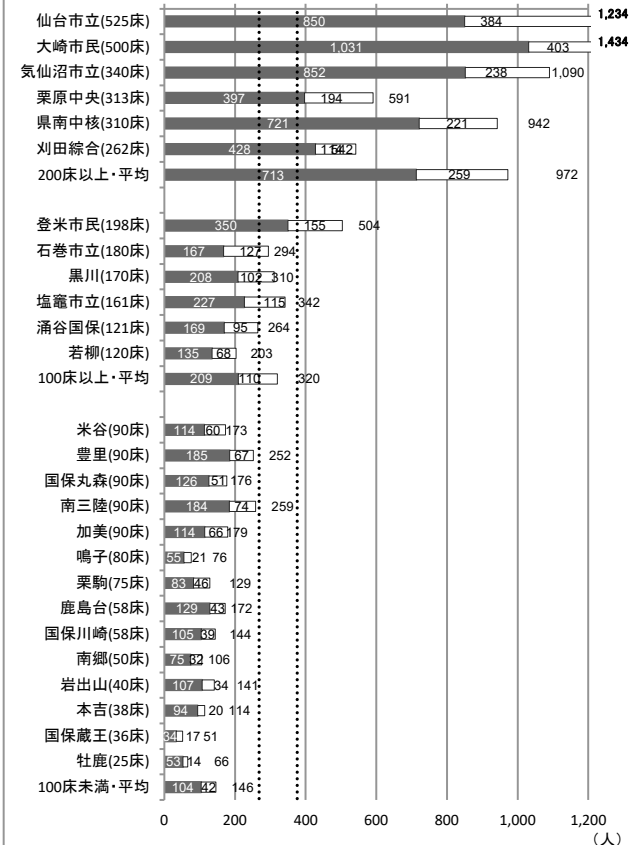
(2) 経営指標比較



(注) 公立黒川病院は、指定管理者制度により運営している。

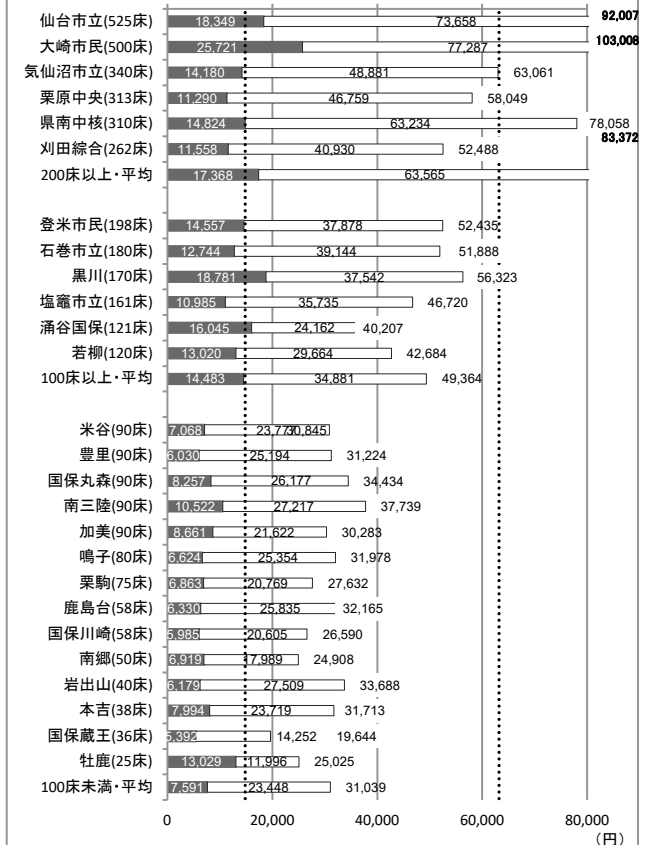
1日平均患者数

■外来(県平均268人) □入院(県平均108人)
 県平均(外来) : 268人 県平均(外来+入院) : 376人



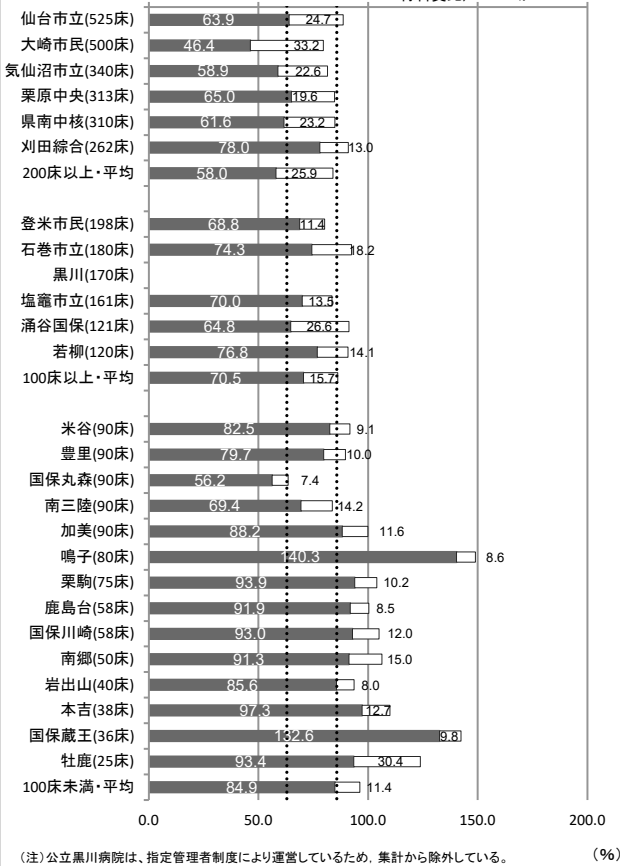
患者1人1日当たり診療収入

■外来(県平均14,810円) □入院(県平均48,420円)
 県平均(外来) : 14,810円 県平均(外来+入院) : 63,230円



職員給与と費比率, 材料費比率

■職員給与と費比(62.9%) □材料費比(22.8%)
 県平均(職員給与と費比) : 62.9% 県平均(職員給与と費比+材料費比) : 85.7%



(注) 公立黒川病院は、指定管理者制度により運営しているため、集計から除外している。

○ 類似団体について

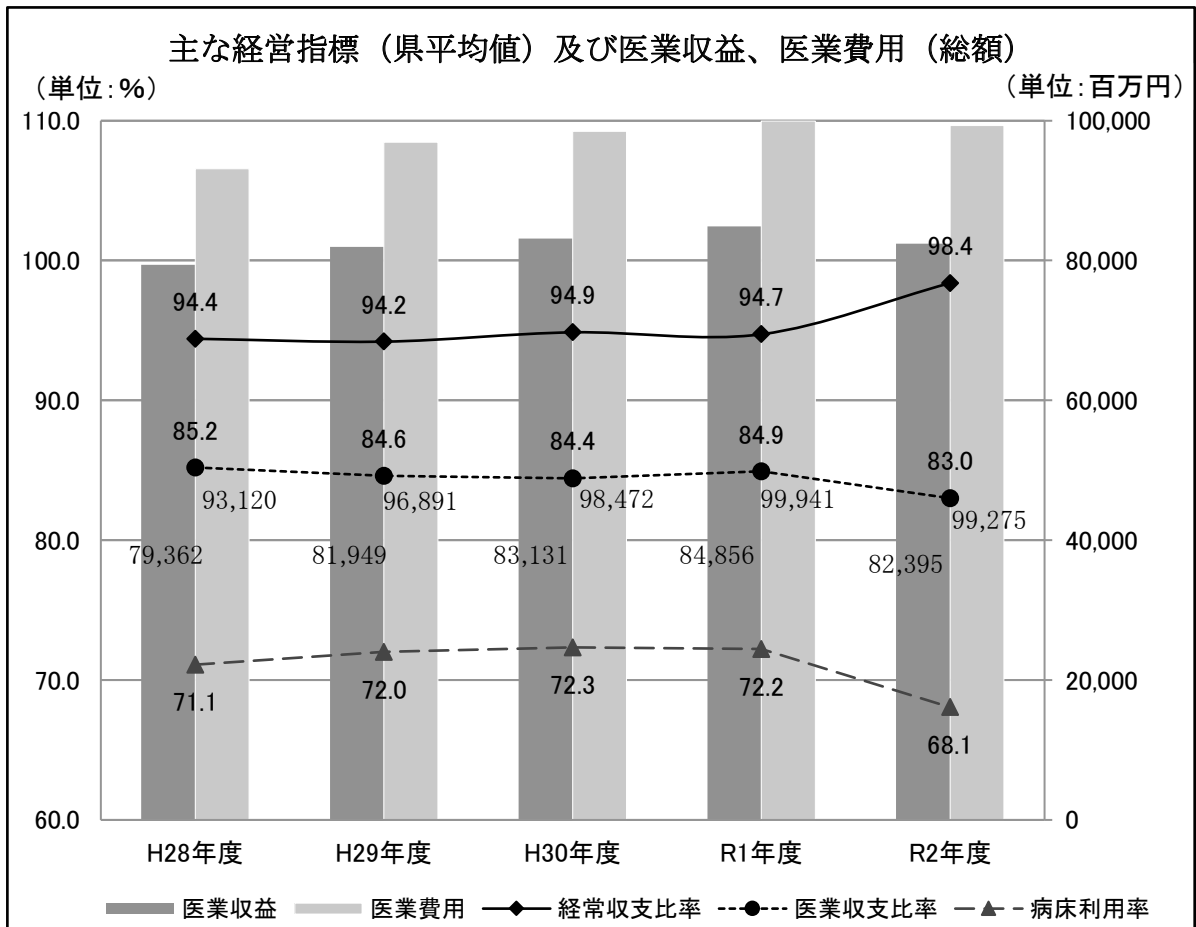
病床数(全病床)により県内団体を3グループに分類し、病床数の多い順に表示している。

- ・ 200床以上(6病院)
 仙台市立、大崎市民、気仙沼市立、栗原中央、県南中核、刈田総合
- ・ 100床以上200床未満(6病院)
 登米市民、石巻市立、黒川、塩竈市立、涌谷国保、若柳
- ・ 100床未満(14病院)
 米谷、豊里、国保丸森、南三陸、加美、鳴子温泉、栗駒、鹿島台、国保川崎、南郷、岩出山、本吉、国保蔵王、牡鹿

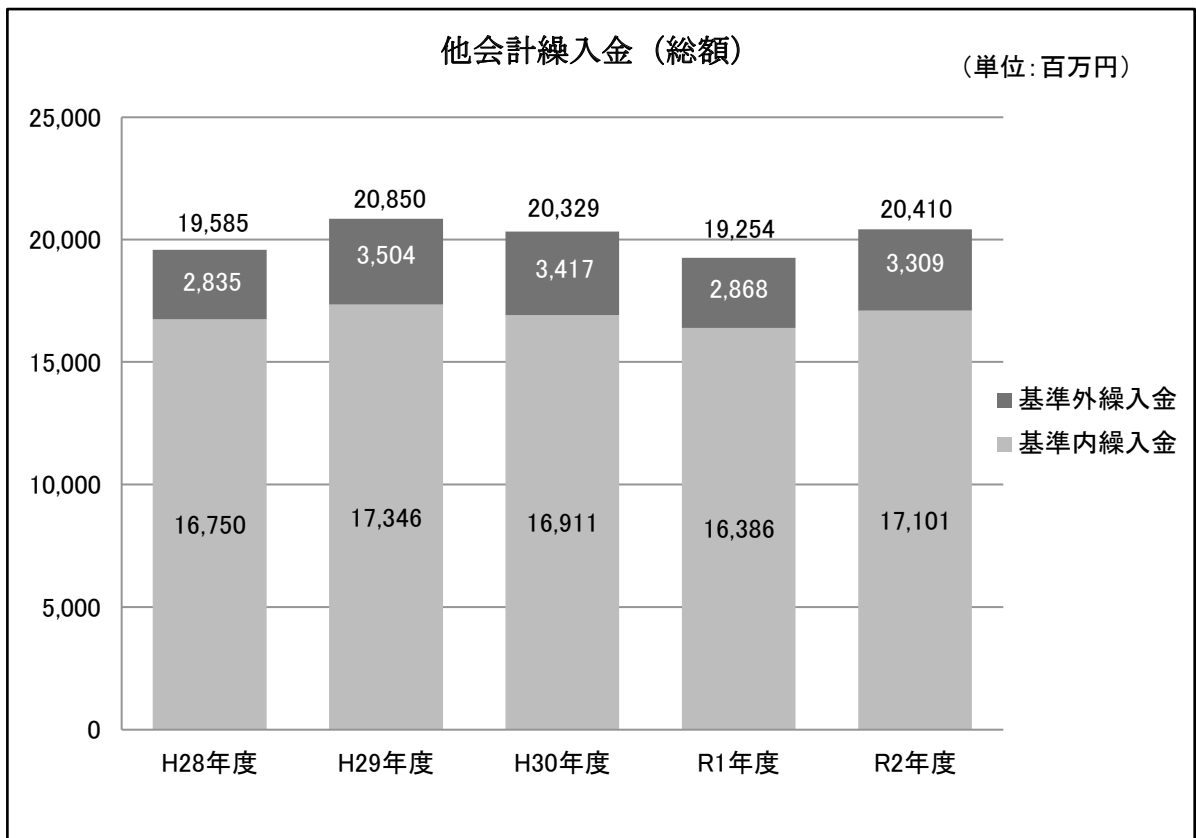
[用語解説]

- ・ 経常収支比率(%)
 $\text{経常収益} \div \text{経常費用} \times 100$
- ・ 医業収支比率(%)
 $\text{医業収益} \div \text{医業費用} \times 100$
- ・ 他会計繰入金比率(対経常収益)(%)
 $\text{他会計繰入金} \div \text{経常収益} \times 100$
- ・ 病床利用率(%)
 $\text{年延入院患者数} \div \text{年延病床数} \times 100$
- ・ 1日平均患者数(人)
 (外来) 年延外来患者数 ÷ 外来診療日数
 (入院) 年延入院患者数 ÷ 入院診療日数
- ・ 患者1人1日当たり診療収入(円)
 (外来) 外来収益 ÷ 年延外来患者数
 (入院) 入院収益 ÷ 年延入院患者数
- ・ 職員給与と費比、材料費比(%)
 上記の各経費 ÷ 医業収益

(3) 経営指標の推移



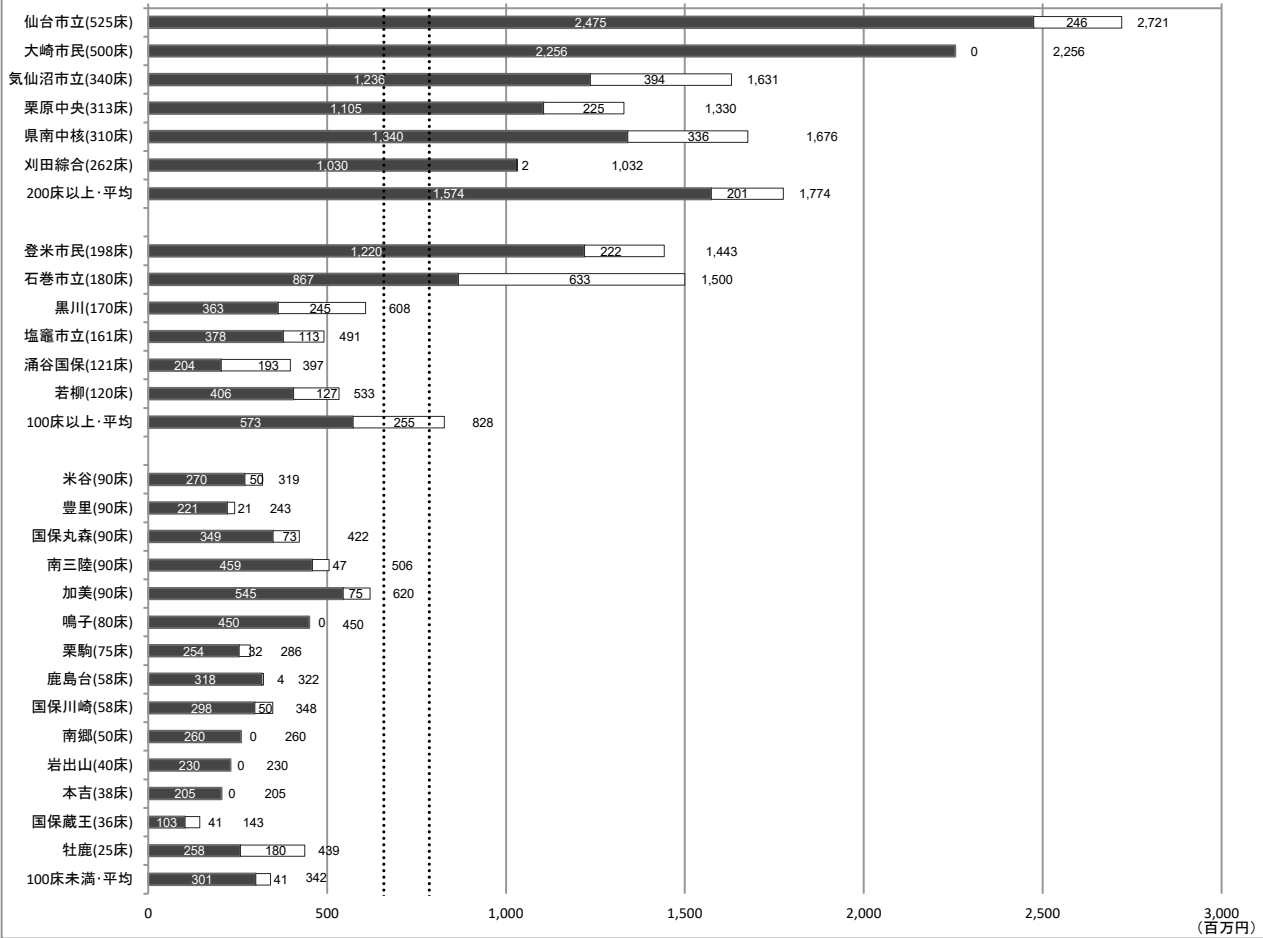
※ 医業収益の多くは、入院収益及び外来収益が占める。
 医業費用の多くは、職員給与費、材料費及び委託料が占める。



他会計繰入金額

■基準内(県平均658百万円) □基準外(県平均127百万円)

県平均(基準内): 658百万円 県平均(基準内+基準外): 785百万円



他会計繰入金基準内／外比率

■基準内(県平均83.8%) □基準外(県平均16.2%)

