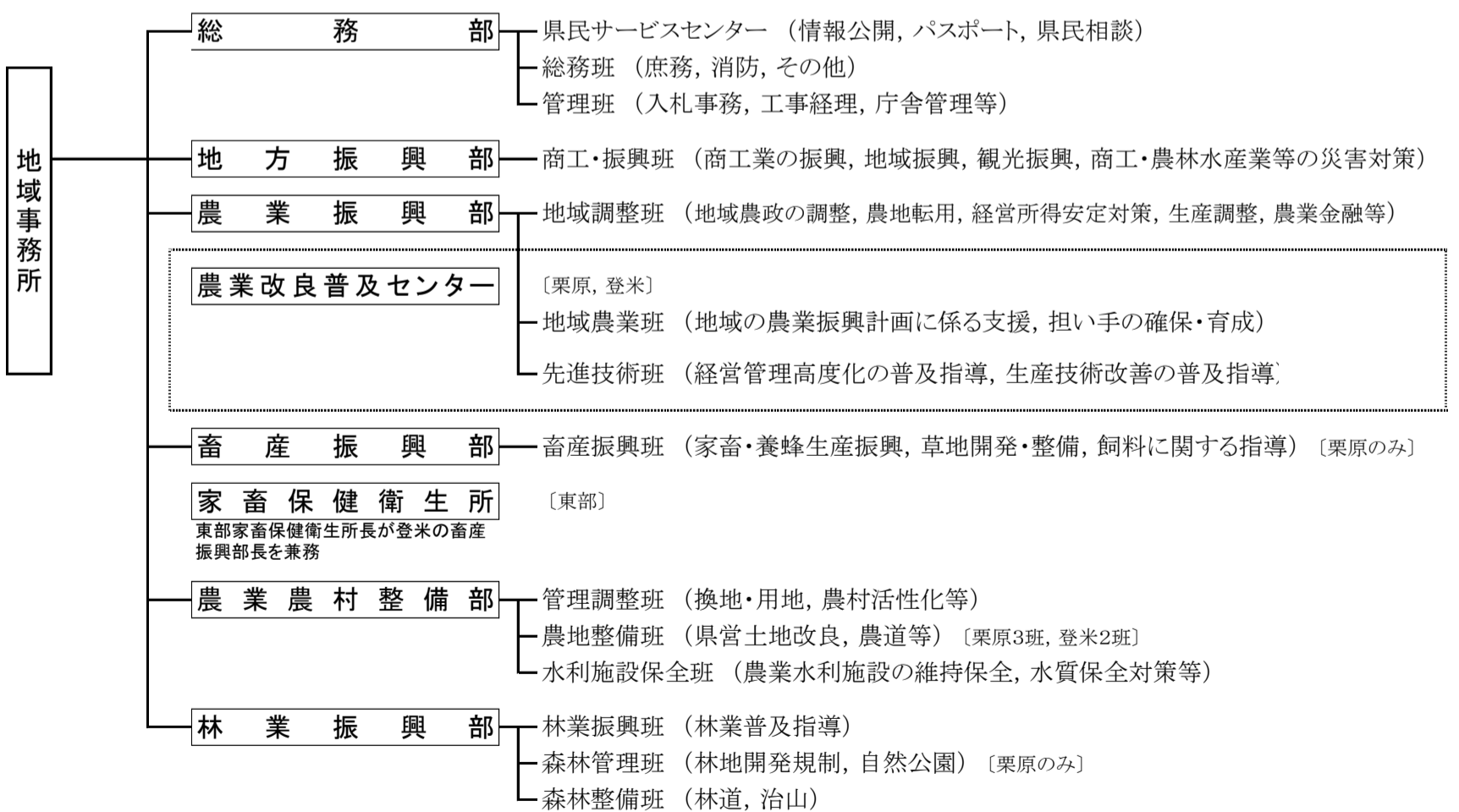
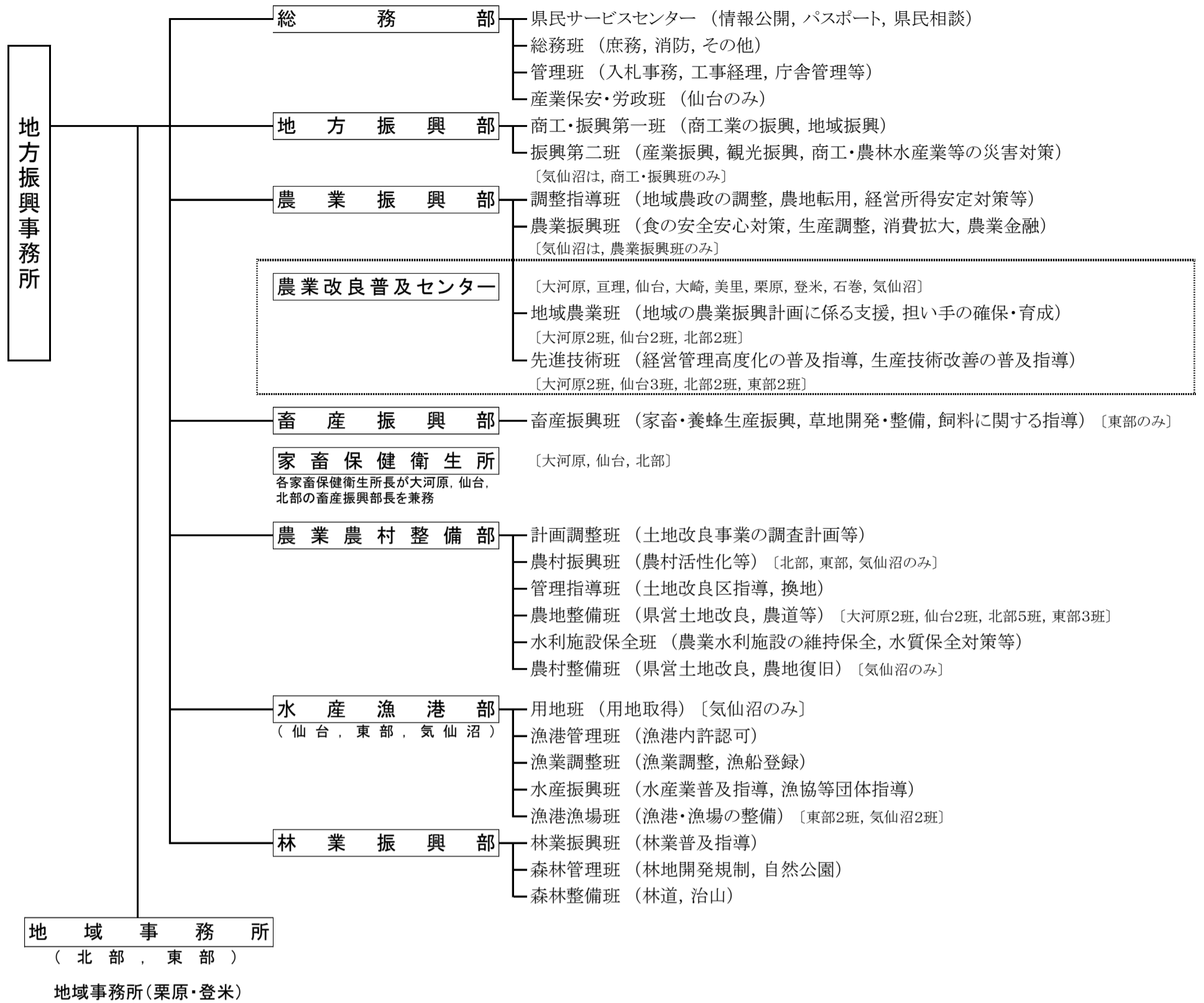


2 地方振興事務所組織図

令和4年4月1日現在

地方振興事務所(大河原・仙台・北部・東部・気仙沼)



注1) 地方振興事務所は, 経済商工観光部所属の地方機関。

注2) ただし, 定数・人事管理等については, 所長・副所長・総務部・地方振興部を経済商工観光部が, 農業振興部・農業農村整備部を農政部が, 水産漁港部・林業振興部を水産林政部が所管している。