

宮城県内の支援機関

● 障害者就業・生活支援センター

名称	電話番号	所在地
石巻地域就業・生活支援センター	0225-95-6424	石巻市蛇田字小斎24-1 コスモス内
障害者就業・生活支援センター Link (りんく)	0229-21-7466	大崎市古川旭4-3-7
県南障害者就業・生活支援センター コノコノ	0224-25-7303	白石市東町2-2-33
障害者就業・生活支援センター わ〜く	022-353-5505	仙台市宮城野区高砂1-154-10
障害者就業・生活支援センター ゆい	0220-21-1011	登米市迫町佐沼字中江1-10-4
障害者就業・生活支援センター かなえ	0226-24-5162	気仙沼市錦町1-2-1
くりはら障がい者就業・生活支援センター あしすと	0228-24-9188	栗原市築館薬師4-4-17

● その他 関係機関

名称	電話番号	所在地
はたらポート仙台 (仙台市障害者就労支援センター)	022-772-5517	仙台市泉区中央2-1-1
宮城障害者職業センター	022-257-5601	仙台市宮城野区幸町4-6-1
独立行政法人高齢・障害・求職者雇用支援機構 宮城支部 高齢・障害者業務課	022-361-6288	多賀城市明月2-2-1 ポリテクセンター宮城内



事業受託者 アデコ株式会社 仙台第2支社
〒980-6120 仙台市青葉区中央1-3-1 アエルビル20F
Tel : 050-2000-7127 もしくは 担当コーディネーター携帯番号
Fax : 022-267-5632
URL : https://www.adecco.co.jp/client/slp/enhancement_miyagi
E-mail : ADE.JP.myg-support@jp.adecco.com

障害者就労連携構築支援事業 アデコ

委託元 宮城県保健福祉部障害福祉課 地域生活支援班
Tel : 022-211-2541
Fax : 022-211-2597

関係機関用

障害のある方の「自分らしくはたらきたい」を応援し、就労と定着に向けた取組みをサポートします。

見学や実習から、自分に合った働き方を見つけたい

もっと企業との接点を持ちたい

“自分らしく”
“誰もがはたらきやすい”
未来のために…。

他の事業所とノウハウを共有したい

就労定着についての相談をしたい

宮城県内の障害者の就労を促進していきましょう!



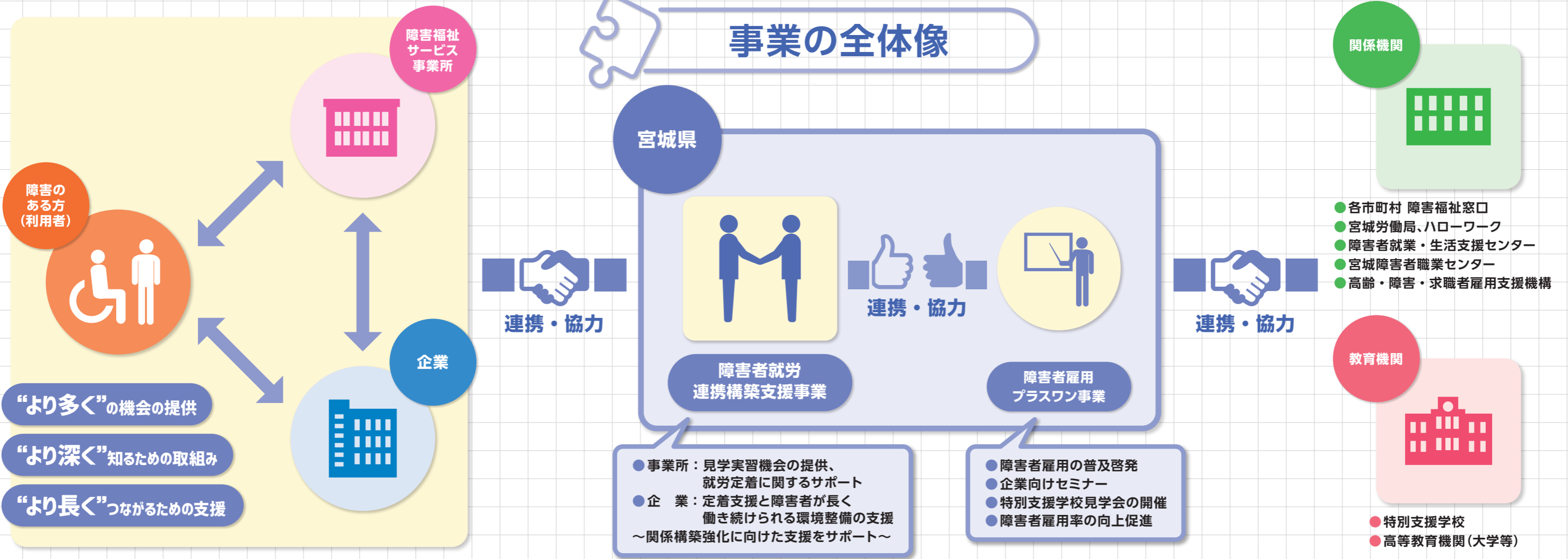
メールマガジン登録受付中
イベント開催情報など定期的に配信を行います。
登録無料

仙台・宮城観光PRキャラクター
「むすび丸」
承認番号：04002号



宮城県 障害者就労連携構築支援事業

事業の全体像



“より多く”の機会の提供

- ▶ 企業説明会
- ▶ 障害者向け企業見学・実習
- ▶ 支援員向け職場体験会
- ▶ 企業向け事業所見学会

事業所と利用者、企業がお互いを“知る”ためのサイクル

“より深く”知るための取組み

- ▶ 事業所と企業の意見交換会
- ▶ 定着勉強会
- ▶ 事業所と企業、教育機関の意見交換会
- ▶ 当事者から学ぶ勉強会

“より長く”つながるための支援

- ▶ デジタルパンフレットを活用した事業所周知
- ▶ 就労定着に向けた個別支援
- ▶ 就活セミナー

障害者就労連携構築支援事業のメリット

見学を通して利用者の就労意欲の向上につながります。

実習を通して企業マッチングの精度をあげることができます。

事業所間の横のつながりを持ち、情報の共有をはかることができます。

事業所や関係機関・教育機関と情報共有を行い、連携強化をはかります。

就労定着に向けた個別の支援が受けられます。

事業所周知を行い新規利用者の獲得につながります。

宮城県内の障害者の就労を促進していきましょう!