

第5章 水位等の観測，通報及び公表

第1節 雨量の観測及び通報

1 宮城県河川流域情報システム（MIRAI）により雨量データを観測できる雨量観測所は、第11表及び第12表のとおりである。

2 雨量の通報

雨量観測所の観測データは各観測所の管理者の観測システムにより、一定時間ごとに観測データが収集され、雨量の状況が確認できる体制となっている。

上記システムにより観測データが収集できない場合は、管理者は、次により、第12表の通報先に電話、ファクシミリ、無線電話などで通報するものとする。

ただし、宮城県以外の管理者はその定める手段によるものとする。

(1) 雨量の通報は、原則として観測開始指示を受領したときに始め、降雨終了時又は観測終了指示を受けるまで1時間毎又は指示された時間毎の雨量観測結果を報告するものとする。

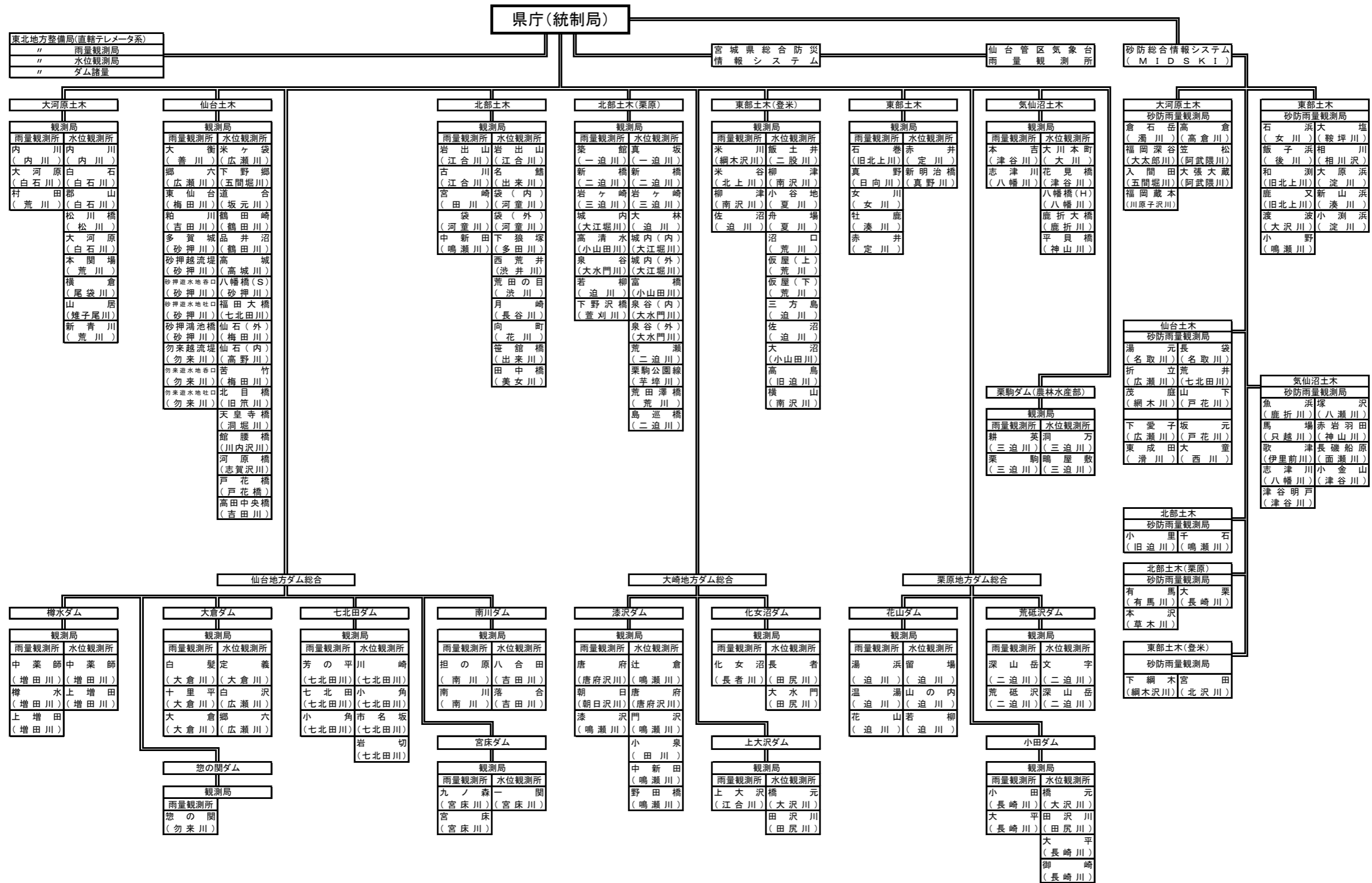
なお、指示がなく通報を開始したときは、3時間雨量が5ミリ以下となった場合は通報を中止して差し支えない。

(2) 仙台管区气象台又は東北地方整備局から照会があった場合も同様に通報することとする。

3 雨量観測所から雨量に関する連絡があった場合、関係機関において必要と認めるときは、仙台管区气象台と密接な連絡をとるものとする。

第11表

宮城県河川流域情報システム(MIRAI)観測局構成図



第12表

雨量観測所

MIRAIにより雨量データを観測できる雨量観測所は次のとおりである。観測データはすべてテレメータにより収集される。

| | 名 称 | 位 置 | 管 理 者 | 通 報 先 | 備 考 |
|----|-----|-------------|-----------------|----------|-----|
| 1 | 米谷 | 登米市東和町 | 東部土木（登米） | 宮城県(河川課) | |
| 2 | 佐沼 | 登米市迫町 | 東部土木（登米） | 〃 | |
| 3 | 岩出山 | 大崎市岩出山 | 北部土木 | 〃 | |
| 4 | 高清水 | 栗原市高清水町 | 北部土木（栗原） | 〃 | |
| 5 | 古川 | 大崎市古川旭 | 北部土木 | 〃 | |
| 6 | 築館 | 栗原市築館 | 北部土木（栗原） | 〃 | |
| 7 | 岩ヶ崎 | 栗原市栗駒 | 北部土木（栗原） | 〃 | |
| 8 | 石巻 | 石巻市東中里 | 東部土木 | 〃 | |
| 9 | 湯浜 | 大崎市鳴子温泉 | 栗原地方ダム総合（花山ダム） | 〃 | |
| 10 | 温湯 | 栗原市花山 | 栗原地方ダム総合（花山ダム） | 〃 | |
| 11 | 花山 | 栗原市花山本沢 | 栗原地方ダム総合（花山ダム） | 〃 | |
| 12 | 耕英 | 栗原市栗駒沼倉 | 栗駒ダム | 〃 | |
| 13 | 栗駒 | 栗原市栗駒沼倉 | 栗駒ダム | 〃 | |
| 14 | 上大沢 | 大崎市鳴子温泉 | 大崎地方ダム総合（上大沢ダム） | 〃 | |
| 15 | 荒砥沢 | 栗原市栗駒 | 栗原地方ダム総合（荒砥沢ダム） | 〃 | |
| 16 | 化女沼 | 大崎市古川小野 | 大崎地方ダム総合（化女沼ダム） | 〃 | |
| 17 | 中新田 | 加美町城生 | 北部土木 | 〃 | |
| 18 | 宮崎 | 加美町宮崎 | 北部土木 | 〃 | |
| 19 | 大衡 | 大衡村字平林 | 仙台土木 | 〃 | |
| 20 | 粕川 | 大郷町粕川 | 仙台土木 | 〃 | |
| 21 | 唐府 | 加美町字漆沢高畑 | 大崎地方ダム総合（漆沢ダム） | 〃 | |
| 22 | 朝日 | 加美町字鹿原岳山 | 大崎地方ダム総合（漆沢ダム） | 〃 | |
| 23 | 漆沢 | 加美町字漆沢宮ヶ森 | 大崎地方ダム総合（漆沢ダム） | 〃 | |
| 24 | 担の原 | 大和町宮床 | 仙台地方ダム総合（南川ダム） | 〃 | |
| 25 | 南川 | 大和町吉田 | 仙台地方ダム総合（南川ダム） | 〃 | |
| 26 | 宮床 | 大和町宮床 | 仙台地方ダム総合（宮床ダム） | 〃 | |
| 27 | 白髪 | 仙台市青葉区大倉 | 仙台地方ダム総合（大倉ダム） | 〃 | |
| 28 | 十里平 | 仙台市青葉区大倉 | 仙台地方ダム総合（大倉ダム） | 〃 | |
| 29 | 大倉 | 仙台市青葉区大倉 | 仙台地方ダム総合（大倉ダム） | 〃 | |
| 30 | 中薬師 | 名取市高館川上 | 仙台地方ダム総合（樽水ダム） | 〃 | |
| 31 | 樽水 | 名取市高館川上 | 仙台地方ダム総合（樽水ダム） | 〃 | |
| 32 | 大河原 | 大河原町字南 | 大河原土木 | 〃 | |
| 33 | 牡鹿 | 石巻市牡鹿町 | 東部土木 | 〃 | |
| 34 | 女川 | 女川町女川浜 | 東部土木 | 〃 | |
| 35 | 志津川 | 南三陸町志津川字御前下 | 気仙沼土木 | 〃 | |
| 36 | 本吉 | 気仙沼市本吉町 | 気仙沼土木 | 〃 | |
| 37 | 東仙台 | 仙台市宮城野区幸町 | 仙台土木 | 〃 | |
| 38 | 多賀城 | 多賀城市鶴ヶ谷 | 仙台土木 | 〃 | |
| 39 | 芳の平 | 仙台市泉区福岡 | 仙台地方ダム総合（七北田ダム） | 〃 | |
| 40 | 七北田 | 仙台市泉区福岡 | 仙台地方ダム総合（七北田ダム） | 〃 | |
| 41 | 小角 | 仙台市泉区実沢 | 仙台地方ダム総合（七北田ダム） | 〃 | |
| 42 | 惣の関 | 利府町森郷 | 仙台地方ダム総合（惣の関ダム） | 〃 | |
| 43 | 城内 | 栗原市志波姫伊豆野 | 北部土木（栗原） | 〃 | |
| 44 | 泉谷 | 栗原市瀬峰泉谷 | 北部土木（栗原） | 〃 | |
| 45 | 深山岳 | 栗原市栗駒町 | 栗原地方ダム総合（荒砥沢ダム） | 〃 | |
| 46 | 袋 | 色麻町四釜 | 北部土木 | 〃 | |
| 47 | 九ノ森 | 仙台市泉区朴沢 | 仙台地方ダム総合（宮床ダム） | 〃 | |
| 48 | 内川 | 丸森町柿ノ木田 | 大河原土木 | 〃 | |
| 49 | 村田 | 村田町大字村田 | 大河原土木 | 〃 | |
| 50 | 柳津 | 登米市津山町柳津 | 東部土木（登米） | 〃 | |
| 51 | 米川 | 登米市東和町米川 | 東部土木（登米） | 〃 | |
| 52 | 新橋 | 栗原市鶯沢 | 北部土木（栗原） | 〃 | |
| 53 | 真野 | 石巻市真野 | 東部土木 | 〃 | |
| 54 | 赤井 | 東松島市赤井 | 東部土木 | 〃 | |
| 55 | 郷六 | 仙台市青葉区郷六 | 仙台土木 | 〃 | |

| | 名 称 | 位 置 | 管 理 者 | 通 報 先 | 備 考 |
|-----|--------|---------------|-----------------|------------|-----|
| 56 | 上増田 | 名取市飯野坂 | 仙台地方ダム総合(樽水ダム) | 〃 | |
| 57 | 小田 | 栗原市一迫 | 栗原地方ダム総合(小田ダム) | 〃 | |
| 58 | 大平 | 栗原市花山 | 栗原地方ダム総合(小田ダム) | 〃 | |
| 59 | 二ツ石ダム | 加美町宮崎 | 大崎地方ダム総合(二ツ石ダム) | 〃 | |
| 60 | 岩堂沢ダム | 大崎市鳴子温泉岩堂沢 | 大崎地方ダム総合(岩堂沢ダム) | 〃 | |
| 61 | 払川ダム | 南三陸町歌津字払川 | 気仙沼土木(払川ダム) | 〃 | |
| 62 | 若柳 | 栗原市若柳字川南 | 北部土木(栗原) | 〃 | |
| 63 | 常楽 | 気仙沼市常楽 | 気仙沼土木 | 宮城県(防災砂防課) | |
| 64 | 浦 | 気仙沼市唐桑町浦 | 気仙沼土木 | 〃 | |
| 65 | 歌津 | 南三陸町歌津字伊里前 | 気仙沼土木 | 〃 | |
| 66 | 津谷明戸 | 気仙沼市本吉町津谷明戸 | 気仙沼土木 | 〃 | |
| 67 | 湯元 | 仙台市太白区秋保 | 仙台土木 | 〃 | |
| 68 | 折立 | 仙台市青葉区折立 | 仙台土木 | 〃 | |
| 69 | 茂庭 | 仙台市青葉区茂庭 | 仙台土木 | 〃 | |
| 70 | 下愛子 | 仙台市青葉区下愛子 | 仙台土木 | 〃 | |
| 71 | 倉石岳 | 蔵王町倉石岳 | 大河原土木 | 〃 | |
| 72 | 福岡深谷 | 白石市福岡深谷 | 大河原土木 | 〃 | |
| 73 | 石浜 | 女川町石浜 | 東部土木 | 〃 | 欠測 |
| 74 | 飯子浜 | 女川町飯子浜 | 東部土木 | 〃 | |
| 75 | 和渚 | 石巻市和渚 | 東部土木 | 〃 | |
| 76 | 鹿又 | 石巻市鹿又 | 東部土木 | 〃 | |
| 77 | 渡波 | 石巻市渡波 | 東部土木 | 宮城県(防災砂防課) | |
| 78 | 小野 | 東松島市小野 | 東部土木 | 〃 | |
| 79 | 小里 | 涌谷町小里 | 北部土木 | 〃 | |
| 80 | 千石 | 大崎市松山千石 | 北部土木 | 〃 | |
| 81 | 大塩 | 東松島市大塩 | 東部土木 | 〃 | |
| 82 | 東成田 | 大郷町東成田 | 仙台土木 | 〃 | |
| 83 | 入間田 | 柴田町大字入間田 | 大河原土木 | 〃 | |
| 84 | 福岡蔵本 | 白石市福岡蔵本 | 大河原土木 | 〃 | |
| 85 | 高倉 | 角田市高倉 | 大河原土木 | 〃 | |
| 86 | 笠松 | 丸森町字笠松 | 大河原土木 | 〃 | |
| 87 | 大張大蔵 | 丸森町大張大蔵 | 大河原土木 | 〃 | |
| 88 | 塚沢 | 気仙沼市塚沢 | 気仙沼土木 | 〃 | |
| 89 | 赤岩羽田 | 気仙沼市赤岩羽田 | 気仙沼土木 | 〃 | |
| 90 | 長磯船原 | 気仙沼市長磯船原 | 気仙沼土木 | 〃 | |
| 91 | 小金山 | 気仙沼市本吉町小金山 | 気仙沼土木 | 〃 | |
| 92 | 下綱木 | 登米市東和町東綱木 | 東部土木(登米) | 〃 | |
| 93 | 宮田 | 登米市津山町横山 | 東部土木(登米) | 〃 | |
| 94 | 十三浜 | 石巻市北上町十三浜 | 東部土木 | 〃 | |
| 95 | 小島 | 石巻市雄勝町小島 | 東部土木 | 〃 | |
| 96 | 新山浜 | 石巻市新山浜 | 東部土木 | 〃 | |
| 97 | 大原浜 | 石巻市大原浜 | 東部土木 | 〃 | |
| 98 | 有馬 | 栗原市金成有馬 | 北部土木(栗原) | 〃 | |
| 99 | 本沢 | 栗原市花山本沢 | 北部土木(栗原) | 〃 | |
| 100 | 大栗 | 栗原市一迫大栗 | 北部土木(栗原) | 〃 | |
| 101 | 長袋 | 仙台市太白区秋保町 | 仙台土木 | 〃 | |
| 102 | 荒井 | 仙台市若林区荒井 | 仙台土木 | 〃 | |
| 103 | 坂元 | 山元町坂元 | 仙台土木 | 〃 | |
| 104 | 山寺 | 山元町山寺字新山 | 仙台土木 | 〃 | |
| 105 | 大童 | 富谷市大童 | 仙台土木 | 〃 | |
| 106 | 女川(北上) | 石巻市北上町女川字南 | 東部土木 | 〃 | |
| 107 | 寺崎 | 石巻市桃生町寺崎字松木畑 | 東部土木 | 〃 | |
| 108 | 宮戸 | 東松島市野蒜字州崎 | 東部土木 | 〃 | |
| 109 | 鳴子温泉 | 大崎市鳴子温泉字星沼 | 北部土木 | 〃 | |
| 110 | 岩出山池月 | 大崎市岩出山池月字下宮道下 | 北部土木 | 〃 | |
| 111 | 岩出山(砂) | 大崎市岩出山字下真山諏訪原 | 北部土木 | 〃 | |
| 112 | 王城寺 | 色麻町王城寺字渡戸南 | 北部土木 | 〃 | |
| 113 | 中埜 | 美里町中埜字卯時 | 北部土木 | 〃 | |
| 114 | 三本木伊賀 | 大崎市三本木伊賀字中伊賀 | 北部土木 | 〃 | |

| | 名 称 | 位 置 | 管 理 者 | 通 報 先 | 備 考 |
|-----|-------|--------------|-----------------|---------|-----|
| 115 | 登米町 | 登米市登米町寺池桜小路 | 東部土木(登米) | 〃 | |
| 116 | 石越町 | 登米市石越町東郷字加慶 | 東部土木(登米) | 〃 | |
| 117 | 迫町 | 登米市迫町新田字北深沢 | 東部土木(登米) | 〃 | |
| 118 | 一関 | 岩手県一関市釣山下 | 国土交通省岩手河川国道事務所 | 東北地方整備局 | |
| 119 | 二口 | 仙台市太白区秋保町 | 国土交通省仙台河川国道事務所 | 〃 | |
| 120 | 笹谷 | 川崎町大字今宿 | 国土交通省釜房ダム管理所 | 〃 | |
| 121 | 釜房 | 川崎町大字小野 | 国土交通省釜房ダム管理所 | 〃 | |
| 122 | 作並 | 仙台市青葉区作並 | 国土交通省仙台河川国道事務所 | 〃 | |
| 123 | 秋保 | 仙台市太白区秋保町 | 国土交通省仙台河川国道事務所 | 〃 | |
| 124 | 小屋の沢 | 川崎町大字今宿 | 国土交通省釜房ダム管理所 | 〃 | |
| 125 | 上菅生 | 村田町菅生館 | 国土交通省仙台河川国道事務所 | 〃 | |
| 126 | 下原 | 川崎町大字今宿野上 | 国土交通省釜房ダム管理所 | 〃 | |
| 127 | 佐保山 | 仙台市太白区茂庭 | 国土交通省仙台河川国道事務所 | 〃 | |
| 128 | 川音岳 | 川崎町大字川内 | 国土交通省釜房ダム管理所 | 〃 | |
| 129 | 郡山 | 仙台市太白区あすと長町 | 国土交通省仙台河川国道事務所 | 〃 | |
| 130 | 湯原 | 七ヶ宿町字壇ノ前 | 国土交通省七ヶ宿ダム管理所 | 〃 | |
| 131 | 滑津 | 七ヶ宿町字滑津 | 国土交通省七ヶ宿ダム管理所 | 〃 | |
| 132 | 舟引 | 七ヶ宿町字刈田岳 | 国土交通省七ヶ宿ダム管理所 | 〃 | |
| 133 | 硯石 | 七ヶ宿町字柏木山 | 国土交通省七ヶ宿ダム管理所 | 〃 | |
| 134 | 滝平 | 七ヶ宿町字滝平 | 国土交通省七ヶ宿ダム管理所 | 〃 | |
| 135 | 七ヶ宿ダム | 七ヶ宿町字切通 | 国土交通省七ヶ宿ダム管理所 | 〃 | |
| 136 | 白石 | 白石市字東大畑 | 国土交通省七ヶ宿ダム管理所 | 〃 | |
| 137 | 越河 | 白石市斎川 | 国土交通省仙台河川国道事務所 | 〃 | |
| 138 | 遠刈田 | 蔵王町遠刈田温泉 | 国土交通省仙台河川国道事務所 | 〃 | |
| 139 | 大内 | 丸森町大内 | 国土交通省仙台河川国道事務所 | 〃 | |
| 140 | 角田 | 角田市梶賀 | 国土交通省仙台河川国道事務所 | 〃 | |
| 141 | 岩沼 | 岩沼市館下 | 国土交通省仙台河川国道事務所 | 〃 | |
| 142 | 月館 | 福島県伊達市 | 国土交通省福島河川国道事務所 | 〃 | |
| 143 | 飯野川 | 石巻市相野谷 | 国土交通省北上川下流河川事務所 | 〃 | |
| 144 | 保呂内 | 大崎市鳴子温泉 | 国土交通省鳴子ダム管理所 | 〃 | |
| 145 | 軍沢 | 大崎市鳴子温泉 | 国土交通省鳴子ダム管理所 | 〃 | |
| 146 | 荒雄 | 大崎市鳴子温泉 | 国土交通省鳴子ダム管理所 | 〃 | |
| 147 | 鳴子 | 大崎市鳴子温泉 | 国土交通省鳴子ダム管理所 | 〃 | |
| 148 | 大崎 | 大崎市古川東大崎 | 国土交通省北上川下流河川事務所 | 〃 | |
| 149 | 涌谷 | 涌谷町田沼 | 国土交通省北上川下流河川事務所 | 〃 | |
| 150 | 半森山 | 加美町漆沢 | 国土交通省北上川下流河川事務所 | 〃 | |
| 151 | 青野 | 加美町鹿原 | 国土交通省北上川下流河川事務所 | 〃 | |
| 152 | 寒風沢 | 加美町宮崎 | 国土交通省北上川下流河川事務所 | 〃 | |
| 153 | 北川内 | 加美町北川内 | 国土交通省北上川下流河川事務所 | 〃 | |
| 154 | 小野田 | 加美町内谷地 | 国土交通省北上川下流河川事務所 | 〃 | |
| 155 | 升沢 | 大和町吉田 | 国土交通省北上川下流河川事務所 | 〃 | |
| 156 | 嘉太神 | 大和町吉田 | 国土交通省北上川下流河川事務所 | 〃 | |
| 157 | 難波 | 大和町宮床 | 国土交通省北上川下流河川事務所 | 〃 | |
| 158 | 明石 | 富谷市明石 | 国土交通省北上川下流河川事務所 | 〃 | |
| 159 | 諏訪前 | 岩手県一関市川崎町薄衣 | 国土交通省岩手河川国道事務所 | 〃 | |
| 160 | 市野々 | 岩手県一関市萩荘 | 国土交通省岩手河川国道事務所 | 東北地方整備局 | |
| 161 | 米谷 | 登米市東和町米谷 | 国土交通省北上川下流河川事務所 | 〃 | |
| 162 | 石巻 | 石巻市蛇田 | 国土交通省北上川下流河川事務所 | 〃 | |
| 163 | 原 | 大崎市鳴子温泉 | 国土交通省鳴子ダム管理所 | 〃 | |
| 164 | 余目 | 柴田町入間田 | 国土交通省仙台河川国道事務所 | 〃 | |
| 165 | 志賀 | 岩沼市志賀 | 国土交通省仙台河川国道事務所 | 〃 | |
| 166 | 関 | 七ヶ宿町瀬見原 | 国土交通省七ヶ宿ダム管理所 | 〃 | |
| 167 | 塩倉 | 白石市小原 | 国土交通省七ヶ宿ダム管理所 | 〃 | |
| 167 | 津谷川 | 岩手県一関市室根町津谷川 | 岩手県 | 岩手県 | |
| 168 | 駒ノ湯 | 栗原市栗駒 | 仙台区気象台 | 仙台区気象台 | |
| 169 | 気仙沼 | 気仙沼市館山 | 仙台区気象台 | 〃 | |
| 170 | 鶯沢 | 栗原市鶯沢 | 仙台区気象台 | 〃 | |
| 171 | 川渡 | 大崎市鳴子温泉 | 仙台区気象台 | 〃 | |
| 172 | 築館 | 栗原市築館 | 仙台区気象台 | 〃 | |

| | 名 称 | 位 置 | 管 理 者 | 通 報 先 | 備 考 |
|-----|-----|------------|---------|-------|-----|
| 173 | 加美 | 加美町味ヶ袋葉菜原 | 仙台管区气象台 | 〃 | |
| 174 | 米山 | 登米市米山町西野 | 仙台管区气象台 | 〃 | |
| 175 | 志津川 | 南三陸町志津川字城場 | 仙台管区气象台 | 〃 | |
| 176 | 古川 | 大崎市古川大崎 | 仙台管区气象台 | 〃 | |
| 177 | 雄勝 | 石巻市雄勝町雄勝 | 仙台管区气象台 | 〃 | |
| 178 | 泉ヶ岳 | 仙台市泉区福岡岳山 | 仙台管区气象台 | 〃 | |
| 179 | 大衡 | 大衡村松の平 | 仙台管区气象台 | 〃 | |
| 180 | 鹿島台 | 大崎市鹿島台広長 | 仙台管区气象台 | 〃 | |
| 181 | 新川 | 仙台市青葉区新川 | 仙台管区气象台 | 〃 | |
| 182 | 塩釜 | 塩竈市伊保石 | 仙台管区气象台 | 〃 | |
| 183 | 江ノ島 | 女川町江島字荒藪 | 仙台管区气象台 | 〃 | |
| 184 | 蔵王 | 蔵王町大字平沢 | 仙台管区气象台 | 〃 | |
| 185 | 白石 | 白石市福岡長袋 | 仙台管区气象台 | 〃 | |
| 186 | 亘理 | 亘理町字油田 | 仙台管区气象台 | 〃 | |
| 187 | 丸森 | 丸森町舘矢間舘山 | 仙台管区气象台 | 〃 | |
| 188 | 筆甫 | 丸森町筆甫 | 仙台管区气象台 | 〃 | |
| 189 | 仙台 | 仙台市宮城野区五輪 | 仙台管区气象台 | 〃 | |
| 190 | 石巻 | 石巻市泉町 | 仙台管区气象台 | 〃 | |
| 191 | 名取 | 名取市下増田 | 仙台管区气象台 | 〃 | |
| 192 | 女川 | 女川町女川浜字大原 | 仙台管区气象台 | 〃 | |

第2節 水位の観測、通報及び公表

1 宮城県河川流域情報システム（MIRAI）により水位データを観測できる水位観測所は、第11表及び第13表のとおりである。

2 水位の通報

水位観測所の観測データは各観測所の管理者の観測システムにより、一定時間ごとに観測データが収集され、水位の状況が確認できる体制となっている。

上記システムにより観測データが収集できない場合は、管理者は、次により、第13表の通報先に電話、ファクシミリ、無線電話などで通報するものとする。

ただし、宮城県以外の管理者はその定める手段によるものとする。

(1) 水防団待機水位（通報水位）に達したときは通報するものとし、以降通報水位以下になるまで1時間ごとに通報を続ける。

(2) 氾濫注意水位（警戒水位）に達したときはその旨を通報する。

(3) 最高水位は通報する。

備考：観測は、観測時刻を明確にして毎時観測するものとし、氾濫注意水位（警戒水位）以上に達したときは、特に重視観測すること。また、水量の激変その他の状況については、随時その模様を速報すること。

3 水位観測所から水位に関する連絡があった場合、関係機関において必要と認めるときは、指定水防管理団体等関係機関と密接な連絡をとるものとする。

4 警戒水位超過後の水位状況の公表

洪水時の警戒、水防活動及び円滑かつ迅速な避難行動を臨機応変に行うためには、刻々と変化する河川の状況を踏まえた的確な対策がなされるよう、水防管理者を始め広く住民に対して河川の流況が公表されることが必要である。

従来より、県水防計画で定められる量水標管理者は、通報水位を超えるときはその水位の状況を関係機関に通報することとされていたが、平成17年の法改正では、量水標の示す水位が、洪水に際して水防体制を整えるなど洪水による災害の発生を警戒すべき水位である警戒水位を超えている間は、当該量水標管理者は、その水位の状況を水防関係機関のみならず住民にも公表するものとされた（法第12条第2項）。

宮城県では、宮城県河川流域情報システムの再構築を平成17年度までに完了し、平成18年度から運用を開始することにより、この法改正に対応している。すなわち、同システムで観測可能な量水標における最新の水位観測データは、降雨量、気象警報・注意報、水防警報等の情報とともに、専用回線を通じて水防関係機関に通知されると同時に、インターネットにより配信され、誰もがパソコンやスマートフォン、携帯電話を通じて入手することが可能になっている。URLは以下のとおり。

(パソコン) <https://www.dobokusougou.pref.miyagi.jp/miyagi/servlet/GamenServlet>

(スマートフォン) https://www.dobokusougou.pref.miyagi.jp/miyagi_sp/

(携帯電話の場合) <https://www.dobokusougou.pref.miyagi.jp/tel/index.html>

※なお、国土交通省の「川の防災情報」でも情報入手が可能である。

(パソコンの場合) <http://www.river.go.jp/>

(スマートフォン版) <http://river.go.jp/s/>

5 欠測時の措置

- (1) 量水標管理者は、自らの管理に係る観測所等において欠測等が生じ、水位の通報及び公表ができない状況であることが判明した場合は、速やかに欠測等の原因を究明し早期の復旧に努めるとともに、その状況を関係機関等に速やかに周知するものとする。
- (2) 欠測等により水位の通報及び公表ができない観測所を代替する観測所がある場合は、併せて関係機関等に周知するものとする。

6 ホットライン

避難判断水位又は氾濫危険水位に達したことへの通知や、避難指示等の発令判断に直結するような緊急又は重要な情報については、タイムライン（事前行動計画）に沿って、事前に構築したホットラインの活用等により速やかに関係市町村長等に通報・伝達する。

7 その他

水位情報として危機管理型水位計（第13表-2, 4）や河川監視カメラ（第13表-3, 5）を設置し、水位情報を確認するとともに、水位計の設置されていない河川については、水防団からの報告等の現地情報とあわせ、気象庁が提供する洪水警報の危険度分布（気象庁HP, 防災情報提供システム）や流域雨量指数の予測値（防災情報提供システム）も活用し、水位上昇のおそれを把握する。

※危機管理型水位計とは

従来の水位計と異なり、河川の水位が一定の水位を超過すると観測を開始する水位計。水位情報は、危機管理型水位計運用協議会で運用するウェブサイト「川の水位情報」で表示され、リアルタイムで川の水位が確認できる。

第13表-1

水位観測所

MIRAIにより水位データを観測できる水位観測所は次のとおりである。観測データはすべてテレメータにより収集される。

| | 河川名 | 名称 | 位置 | 管理者 | 通報先 | 備考 |
|----|------|--------|---------|-----------------|-----------------|----|
| 1 | 二股川 | 飯土井 | 登米市 | 東部土木(登米) | 宮城県(河川課) | |
| 2 | 迫川 | 大林 | 栗原市 | 北部土木(栗原) | " , 東部土木(登米) | |
| 3 | 迫川 | 真坂 | 栗原市 | 北部土木(栗原) | " , 東部土木(登米) | |
| 4 | 小山田川 | 大沼 | 登米市 | 東部土木(登米) | " , 北部・北部土木(栗原) | |
| 5 | 三迫川 | 岩ヶ崎 | 栗原市 | 北部土木(栗原) | " , 東部土木(登米) | |
| 6 | 夏川 | 舟場 | 登米市 | 東部土木(登米) | " | |
| 7 | 小山田川 | 富橋 | 栗原市 | 北部土木(栗原) | " | |
| 8 | 荒川 | 沼口 | 登米市 | 東部土木(登米) | " | |
| 9 | 迫川 | 佐沼 | 登米市 | 東部土木(登米) | " | |
| 10 | 夏川 | 小谷地 | 登米市 | 東部土木(登米) | " | |
| 11 | 迫川 | 山内 | 栗原市 | 栗原地方ダム総合(花山ダム) | " | |
| 12 | 迫川 | 留場 | 栗原市 | 栗原地方ダム総合(花山ダム) | " , 東部土木(登米) | |
| 13 | 迫川 | 若柳 | 栗原市 | 栗原地方ダム総合(花山ダム) | " | |
| 14 | 三迫川 | 鴨屋敷 | 栗原市 | 栗駒ダム | " , 北部土木(栗原) | |
| 15 | 三迫川 | 洞万 | 栗原市 | 栗駒ダム | " | |
| 16 | 多田川 | 下狼塚 | 加美町 | 北部土木 | " | |
| 17 | 鳴瀬川 | 辻倉 | 加美町 | 大崎地方ダム総合(漆沢ダム) | " | |
| 18 | 唐府沢川 | 唐府 | 加美町 | 大崎地方ダム総合(漆沢ダム) | " | |
| 19 | 鳴瀬川 | 門沢 | 加美町 | 大崎地方ダム総合(漆沢ダム) | " | |
| 20 | 田川 | 小泉 | 加美町 | 大崎地方ダム総合(漆沢ダム) | " | |
| 21 | 鳴瀬川 | 中新田 | 加美町 | 北部土木 | " , 東部土木 | |
| 22 | 吉田川 | 八合田 | 大和町 | 仙台地方ダム総合(南川ダム) | " | |
| 23 | 吉田川 | 落合 | 大和町 | 仙台地方ダム総合(南川ダム) | " | |
| 24 | 大倉川 | 定義 | 仙台市青葉区 | 仙台地方ダム総合(大倉ダム) | " | |
| 25 | 広瀬川 | 白沢 | 仙台市青葉区 | 仙台地方ダム総合(大倉ダム) | " | |
| 26 | 広瀬川 | 郷六 | 仙台市青葉区 | 仙台地方ダム総合(大倉ダム) | " | |
| 27 | 増田川 | 中薬師 | 名取市 | 仙台地方ダム総合(樽水ダム) | " | |
| 28 | 増田川 | 上増田 | 名取市 | 仙台地方ダム総合(樽水ダム) | " | |
| 29 | 白石川 | 大河原 | 大河原町 | 大河原土木 | " | |
| 30 | 内川 | 内川 | 丸森町 | 大河原土木 | " | |
| 31 | 松川 | 松川橋 | 蔵王町 | 大河原土木 | " | |
| 32 | 鶴田川 | 品井沼 | 松島町 | 仙台土木 | " | |
| 33 | 八幡川 | 八幡橋(H) | 南三陸町 | 気仙沼土木 | " | |
| 34 | 津谷川 | 花見橋 | 気仙沼市 | 気仙沼土木 | " | |
| 35 | 大川 | 大川本町 | 気仙沼市 | 気仙沼土木 | " | |
| 36 | 高城川 | 高城 | 松島町 | 仙台土木 | " | |
| 37 | 砂押川 | 八幡橋(S) | 多賀城市 | 仙台土木 | " | |
| 38 | 七北田川 | 福田大橋 | 仙台市宮城野区 | 仙台土木 | " | |
| 39 | 七北田川 | 川崎 | 仙台市泉区 | 仙台地方ダム総合(七北田ダム) | " | |
| 40 | 七北田川 | 小角 | 仙台市泉区 | 仙台地方ダム総合(七北田ダム) | " , 仙台土木 | |
| 41 | 七北田川 | 市名坂 | 仙台市泉区 | 仙台地方ダム総合(七北田ダム) | " , 仙台土木 | |
| 42 | 七北田川 | 岩切 | 仙台市宮城野区 | 仙台地方ダム総合(七北田ダム) | " , 仙台土木 | |
| 43 | 斎川 | 郡山 | 白石市 | 大河原土木 | " | |
| 44 | 白石川 | 白石 | 白石市 | 大河原土木 | " | |
| 45 | 迫川 | 三方島 | 登米市 | 東部土木(登米) | " | |
| 46 | 南沢川 | 柳津 | 登米市 | 東部土木(登米) | " | |
| 47 | 旧迫川 | 高島 | 登米市 | 東部土木(登米) | " | |
| 48 | 二迫川 | 新橋 | 栗原市 | 北部土木(栗原) | " | |
| 49 | 出来川 | 名鱈 | 涌谷町 | 北部土木 | " | |
| 50 | 大江掘川 | 城内(内) | 栗原市 | 北部土木(栗原) | " | |
| 51 | 大江掘川 | 城内(外) | 栗原市 | 北部土木(栗原) | " | |
| 52 | 大水門川 | 泉谷(内) | 栗原市 | 北部土木(栗原) | " | |
| 53 | 大水門川 | 泉谷(外) | 栗原市 | 北部土木(栗原) | " | |
| 54 | 河童川 | 袋(内) | 色麻町 | 北部土木 | " | |
| 55 | 河童川 | 袋(外) | 色麻町 | 北部土木 | " | |
| 56 | 江合川 | 岩出山 | 大崎市 | 北部土木 | " | |
| 57 | 荒川 | 仮屋(上) | 登米市 | 東部土木(登米) | " | |
| 58 | 荒川 | 仮屋(下) | 登米市 | 東部土木(登米) | " | |
| 59 | 田尻川 | 大水門 | 大崎市 | 大崎地方ダム総合(化女沼ダム) | " | |
| 60 | 定川 | 赤井 | 東松島市 | 東部土木 | " | |
| 61 | 五間堀川 | 矢野目 | 岩沼市 | 仙台土木 | " | |
| 62 | 五間堀川 | 下野郷 | 岩沼市 | 仙台土木 | " | |
| 63 | 広瀬川 | 米ヶ袋 | 仙台市青葉区 | 仙台土木 | " | |
| 64 | 鶴田川 | 鶴田崎 | 大郷町 | 仙台土木 | " | |
| 65 | 高野川 | 仙石(内) | 仙台市宮城野区 | 仙台土木 | " | |
| 66 | 梅田川 | 仙石(外) | 仙台市宮城野区 | 仙台土木 | " | |

| | 河川名 | 名称 | 位置 | 管理者 | 通報先 | 備考 |
|-----|-------|---------|---------|-----------------|----------|----|
| 67 | 田尻川 | 長者 | 大崎市 | 大崎地方ダム総合(化女沼ダム) | 〃 | |
| 68 | 宮床川 | 一ノ関 | 大和町 | 仙台地方ダム総合(宮床ダム) | 〃 | |
| 69 | 二迫川 | 深山岳 | 栗原市 | 栗原地方ダム総合(荒砥沢ダム) | 〃 | |
| 70 | 二迫川 | 文字 | 栗原市 | 栗原地方ダム総合(荒砥沢ダム) | 〃 | |
| 71 | 砂押川 | 砂押越流堤 | 多賀城市 | 仙台土木 | 〃 | |
| 72 | 砂押川 | 砂押遊水地呑口 | 多賀城市 | 仙台土木 | 宮城県(河川課) | |
| 73 | 砂押川 | 砂押遊水地吐口 | 多賀城市 | 仙台土木 | 〃 | |
| 74 | 砂押川 | 砂押鴻池橋 | 多賀城市 | 仙台土木 | 〃 | |
| 75 | 勿来川 | 勿来越流堤 | 多賀城市 | 仙台土木 | 〃 | |
| 76 | 勿来川 | 勿来遊水地呑口 | 多賀城市 | 仙台土木 | 〃 | |
| 77 | 勿来川 | 勿来遊水地吐口 | 多賀城市 | 仙台土木 | 〃 | |
| 78 | 大沢川 | 橋元 | 大崎市 | 大崎地方ダム総合(上大沢ダム) | 〃 | |
| 79 | 田沢川 | 田沢川 | 大崎市 | 大崎地方ダム総合(上大沢ダム) | 〃 | |
| 80 | 長崎川 | 大平 | 栗原市 | 栗原地方ダム総合(小田ダム) | 〃 | |
| 81 | 長崎川 | 御崎 | 栗原市 | 栗原地方ダム総合(小田ダム) | 〃 | |
| 82 | 鳴瀬川 | 野田橋 | 美里町 | 大崎地方ダム総合(漆沢ダム) | 〃 | |
| 83 | 落堀川 | 落堀 | 登米市 | 東部土木(登米) | 〃 | |
| 84 | 荒川 | 荒川S(下) | 登米市 | 東部土木(登米) | 〃 | |
| 85 | 荒川 | 本関場 | 村田町 | 大河原土木 | 〃 | |
| 86 | 坂元川 | 道合 | 山元町 | 仙台土木 | 〃 | |
| 87 | 小田川 | 小田 | 角田市 | 大河原土木 | 〃 | |
| 88 | 梅田川 | 苦竹 | 仙台市宮城野区 | 仙台土木 | 〃 | |
| 89 | 迫川 | 砂原水門 | 登米市 | 東部土木(登米)(長沼ダム) | 〃 | |
| 90 | 迫川 | 若石大橋 | 登米市 | 東部土木(登米)(長沼ダム) | 〃 | |
| 91 | 伊里前側 | 中在橋 | 南三陸町 | 気仙沼土木(弘川ダム) | 〃 | |
| 92 | 渋井川 | 西荒井 | 大崎市 | 北部土木 | 〃 | |
| 93 | 旧筑川 | 北目橋 | 仙台市太白区 | 仙台土木 | 〃 | |
| 94 | 洞堀川 | 天王寺橋 | 大和町 | 仙台土木 | 〃 | |
| 95 | 二迫川 | 荒瀬 | 栗原市 | 北部土木(栗原) | 〃 | |
| 96 | 鹿折川 | 鹿折大橋 | 気仙沼市 | 気仙沼土木 | 〃 | |
| 97 | 尾袋川 | 横倉 | 角田市 | 大河原土木 | 〃 | |
| 98 | 雉子尾川 | 山居 | 丸森町 | 大河原土木 | 〃 | |
| 99 | 川内沢川 | 館腰橋 | 名取市 | 仙台土木 | 〃 | |
| 100 | 志賀沢川 | 河原橋 | 岩沼市 | 仙台土木 | 〃 | |
| 101 | 戸花川 | 戸花橋 | 山元町 | 仙台土木 | 〃 | |
| 102 | 吉田川 | 高田中央橋 | 大和町 | 仙台土木 | 〃 | |
| 103 | 西川 | 木樵橋 | 大和町 | 仙台土木 | 〃 | |
| 104 | 南沢川 | 横山 | 登米市 | 東部土木(登米) | 〃 | |
| 105 | 荒川(阿) | 新青川 | 村田町 | 大河原土木 | 〃 | |
| 106 | 真野川 | 新明治橋 | 石巻市 | 東部土木 | 〃 | |
| 107 | 渋川 | 荒田の目 | 大崎市 | 北部土木 | 〃 | |
| 108 | 長谷川 | 月崎 | 加美町 | 北部土木 | 〃 | |
| 109 | 花川 | 向町 | 色麻町 | 北部土木 | 〃 | |
| 110 | 出来川 | 笹館橋 | 美里町 | 北部土木 | 〃 | |
| 111 | 美女川 | 田中橋 | 美里町 | 北部土木 | 〃 | |
| 112 | 芋埜川 | 栗駒公園線 | 栗原市 | 北部土木(栗原) | 〃 | |
| 113 | 荒川 | 荒田澤橋 | 栗原市 | 北部土木(栗原) | 〃 | |
| 114 | 神山川 | 平貝橋 | 気仙沼市 | 気仙沼土木 | 〃 | |
| 115 | 二迫川 | 島巡橋 | 栗原市 | 北部土木(栗原) | 〃 | |
| 116 | 二股川 | 昭和橋 | 登米市 | 東部土木(登米) | 〃 | |
| 117 | 萱刈川 | 下野沢橋 | 栗原市 | 北部土木(栗原) | 〃 | |
| 118 | 富士川 | 原 | 石巻市 | 東部土木 | 〃 | |
| 119 | 百々川 | 百々川(内) | 大崎市 | 北部土木 | 〃 | |
| 120 | 百々川 | 百々川(外) | 大崎市 | 北部土木 | 〃 | |
| 121 | 佐賀川 | 佐賀川(内) | 大崎市 | 北部土木 | 〃 | |
| 122 | 佐賀川 | 佐賀川(外) | 大崎市 | 北部土木 | 〃 | |
| 123 | 保野川 | 清水 | 色麻町 | 北部土木 | 〃 | |
| 124 | 名蓋川 | 矢目 | 大崎市 | 北部土木 | 〃 | |
| 125 | 平家川 | 福岡深谷 | 白石市 | 大河原土木 | 〃 | |
| 126 | 大川 | 切通 | 気仙沼市 | 気仙沼土木 | 〃 | |
| 127 | 面瀬川 | 松崎 | 気仙沼市 | 気仙沼土木 | 〃 | |
| 128 | 北上川 | 狐禅寺 | 岩手県一関市 | 国土交通省岩手河川国道事務所 | 東北地方整備局 | |
| 129 | 北上川 | 相川 | 岩手県一関市 | 国土交通省岩手河川国道事務所 | 〃 | |
| 130 | 北上川 | 諏訪前 | 岩手県一関市 | 国土交通省岩手河川国道事務所 | 〃 | |
| 131 | 北上川 | 七日町 | 岩手県藤沢町 | 国土交通省岩手河川国道事務所 | 〃 | |
| 132 | 名取川 | 湯元 | 仙台市太白区 | 国土交通省釜房ダム管理所 | 〃 | |
| 133 | 名取川 | 余方 | 名取市 | 国土交通省仙台河川国道事務所 | 〃 | |
| 134 | 名取川 | 名取橋 | 仙台市太白区 | 国土交通省仙台河川国道事務所 | 〃 | |
| 135 | 広瀬川 | 広瀬橋 | 仙台市若林区 | 国土交通省仙台河川国道事務所 | 〃 | |
| 136 | 名取川 | 袋原 | 仙台市太白区 | 国土交通省仙台河川国道事務所 | 〃 | |

| | 河川名 | 名称 | 位置 | 管理者 | 通報先 | 備考 |
|-----|------|--------|--------|-----------------|---------|----|
| 137 | 筑川 | 杉の下橋 | 仙台市太白区 | 国土交通省仙台河川国道事務所 | 〃 | |
| 138 | 名取川 | 閑上第二 | 名取市 | 国土交通省仙台河川国道事務所 | 〃 | |
| 139 | 碁石川 | 碁石 | 川崎町 | 国土交通省釜房ダム管理所 | 〃 | |
| 140 | 北川 | 下原 | 川崎町 | 国土交通省釜房ダム管理所 | 〃 | |
| 141 | 白石川 | 関 | 七ヶ宿町 | 国土交通省七ヶ宿ダム管理所 | 〃 | |
| 142 | 白石川 | 萩崎 | 七ヶ宿町 | 国土交通省七ヶ宿ダム管理所 | 〃 | |
| 143 | 白石川 | 白石 | 白石市 | 国土交通省七ヶ宿ダム管理所 | 〃 | |
| 144 | 白石川 | 北白川 | 白石市 | 国土交通省七ヶ宿ダム管理所 | 〃 | |
| 145 | 白石川 | 小日向 | 白石市 | 国土交通省七ヶ宿ダム管理所 | 〃 | |
| 146 | 阿武隈川 | 館矢間 | 丸森町 | 国土交通省仙台河川国道事務所 | 〃 | |
| 147 | 阿武隈川 | 丸森 | 丸森町 | 国土交通省仙台河川国道事務所 | 〃 | |
| 148 | 阿武隈川 | 笠松 | 角田市 | 国土交通省仙台河川国道事務所 | 〃 | |
| 149 | 阿武隈川 | 江尻 | 角田市 | 国土交通省仙台河川国道事務所 | 〃 | |
| 150 | 白石川 | 船岡大橋 | 柴田町 | 国土交通省仙台河川国道事務所 | 東北地方整備局 | |
| 151 | 阿武隈川 | 岩沼 | 岩沼市 | 国土交通省仙台河川国道事務所 | 〃 | |
| 152 | 阿武隈川 | 荒浜 | 亶理町 | 国土交通省仙台河川国道事務所 | 〃 | |
| 153 | 阿武隈川 | 福島 | 福島県福島市 | 国土交通省福島河川国道事務所 | 〃 | |
| 154 | 阿武隈川 | 伏黒 | 福島県伊達市 | 国土交通省福島河川国道事務所 | 〃 | |
| 155 | 阿武隈川 | 八幡 | 福島県伊達市 | 国土交通省福島河川国道事務所 | 〃 | |
| 156 | 北上川 | 大泉 | 登米市 | 国土交通省北上川下流河川事務所 | 〃 | |
| 157 | 北上川 | 米谷 | 登米市 | 国土交通省北上川下流河川事務所 | 〃 | |
| 158 | 北上川 | 登米 | 登米市 | 国土交通省北上川下流河川事務所 | 〃 | |
| 159 | 北上川 | 柳津 | 登米市 | 国土交通省北上川下流河川事務所 | 〃 | |
| 160 | 北上川 | 脇谷上 | 石巻市 | 国土交通省北上川下流河川事務所 | 〃 | |
| 161 | 北上川 | 飯野川上 | 石巻市 | 国土交通省北上川下流河川事務所 | 〃 | |
| 162 | 北上川 | 福地 | 石巻市 | 国土交通省北上川下流河川事務所 | 〃 | |
| 163 | 北上川 | 月浜 | 石巻市 | 国土交通省北上川下流河川事務所 | 〃 | |
| 164 | 北上川 | 白浜 | 石巻市 | 国土交通省北上川下流河川事務所 | 〃 | |
| 165 | 旧北上川 | 倉埜 | 石巻市 | 国土交通省北上川下流河川事務所 | 〃 | |
| 166 | 迫川 | 剣先 | 登米市 | 国土交通省北上川下流河川事務所 | 〃 | |
| 167 | 江合川 | 轟 | 大崎市 | 国土交通省鳴子ダム管理所 | 〃 | |
| 168 | 江合川 | 末沢 | 大崎市 | 国土交通省鳴子ダム管理所 | 〃 | |
| 169 | 江合川 | 岩出山 | 大崎市 | 国土交通省北上川下流河川事務所 | 〃 | |
| 170 | 江合川 | 荒雄 | 大崎市 | 国土交通省北上川下流河川事務所 | 〃 | |
| 171 | 江合川 | 下谷地 | 大崎市 | 国土交通省北上川下流河川事務所 | 〃 | |
| 172 | 江合川 | 桜ノ目 | 大崎市 | 国土交通省北上川下流河川事務所 | 〃 | |
| 173 | 江合川 | 涌谷 | 涌谷町 | 国土交通省北上川下流河川事務所 | 〃 | |
| 174 | 江合川 | 短台 | 涌谷町 | 国土交通省北上川下流河川事務所 | 〃 | |
| 175 | 旧北上川 | 和渚 | 石巻市 | 国土交通省北上川下流河川事務所 | 〃 | |
| 176 | 旧北上川 | 大森 | 石巻市 | 国土交通省北上川下流河川事務所 | 〃 | |
| 177 | 旧北上川 | 門脇 | 石巻市 | 国土交通省北上川下流河川事務所 | 〃 | |
| 178 | 鳴瀬川 | 三本木橋 | 大崎市 | 国土交通省北上川下流河川事務所 | 〃 | |
| 179 | 鳴瀬川 | 高倉橋 | 大崎市 | 国土交通省北上川下流河川事務所 | 〃 | |
| 180 | 鳴瀬川 | 下中の目 | 大崎市 | 国土交通省北上川下流河川事務所 | 〃 | |
| 181 | 鳴瀬川 | 野田橋 | 大崎市 | 国土交通省北上川下流河川事務所 | 〃 | |
| 182 | 鳴瀬川 | 鹿島台(N) | 松島町 | 国土交通省北上川下流河川事務所 | 〃 | |
| 183 | 鳴瀬川 | 竹谷 | 美里町 | 国土交通省北上川下流河川事務所 | 〃 | |
| 184 | 吉田川 | 落合(Y) | 大和町 | 国土交通省北上川下流河川事務所 | 〃 | |
| 185 | 吉田川 | 高田橋 | 大和町 | 国土交通省北上川下流河川事務所 | 〃 | |
| 186 | 吉田川 | 粕川 | 大郷町 | 国土交通省北上川下流河川事務所 | 〃 | |
| 187 | 吉田川 | 鹿島台(Y) | 松島町 | 国土交通省北上川下流河川事務所 | 〃 | |
| 188 | 鳴瀬川 | 野蒜 | 東松島市 | 国土交通省北上川下流河川事務所 | 〃 | |
| 189 | 鳴瀬川 | 宮戸 | 東松島市 | 国土交通省北上川下流河川事務所 | 〃 | |
| 190 | 新江合川 | 李埜 | 大崎市 | 国土交通省北上川下流河川事務所 | 〃 | |
| 191 | 吉田川 | 幡谷 | 松島町 | 国土交通省北上川下流河川事務所 | 〃 | |
| 192 | 竹林川 | 新田橋 | 富谷市 | 国土交通省北上川下流河川事務所 | 〃 | |
| 193 | 奥田川 | 奥田(内) | 大衡村 | 国土交通省北上川下流河川事務所 | 〃 | |
| 194 | 善川 | 奥田(外) | 大衡村 | 国土交通省北上川下流河川事務所 | 〃 | |
| 195 | 善川 | 塩浪 | 大衡村 | 国土交通省北上川下流河川事務所 | 〃 | |
| 196 | 広瀬川 | 落合(H) | 仙台市青葉区 | 国土交通省仙台河川国道事務所 | 〃 | |
| 197 | 太郎川 | 馬引 | 川崎町 | 国土交通省釜房ダム管理所 | 〃 | |
| 198 | 前川 | 前川 | 川崎町 | 国土交通省釜房ダム管理所 | 〃 | |
| 199 | 阿武隈川 | 小山 | 亶理町 | 国土交通省仙台河川国道事務所 | 〃 | |
| 200 | 旧迫川 | 三方江 | 登米市 | 国土交通省北上川下流河川事務所 | 〃 | |
| 201 | 大川 | 折壁 | 岩手県一関市 | 岩手県 | 岩手県 | |

危機管理型水位計（国土交通大臣管理分）

危機管理型水位計により水位データを観測できる水位観測所は次のとおりである。

※危機管理型水位計…従来の水位計と異なり、水位が一定の水位を超過すると観測を開始する水位計。

| No | 河川名 | 位置 |
|----|------|--------------|
| 1 | 阿武隈川 | 阿武隈川左岸6.4k |
| 2 | 阿武隈川 | 阿武隈川左岸6.6k |
| 3 | 阿武隈川 | 阿武隈川左岸7.6k |
| 4 | 阿武隈川 | 阿武隈川左岸8.0k |
| 5 | 阿武隈川 | 阿武隈川右岸8.0k |
| 6 | 阿武隈川 | 阿武隈川右岸8.8k |
| 7 | 阿武隈川 | 阿武隈川左岸9.6k |
| 8 | 阿武隈川 | 阿武隈川左岸9.8k |
| 9 | 阿武隈川 | 阿武隈川右岸9.8k |
| 10 | 阿武隈川 | 阿武隈川右岸16.6k |
| 11 | 阿武隈川 | 阿武隈川右岸16.8k |
| 12 | 阿武隈川 | 阿武隈川左岸17.4k |
| 13 | 阿武隈川 | 阿武隈川左岸18.4k |
| 14 | 阿武隈川 | 阿武隈川右岸19.2k |
| 15 | 阿武隈川 | 阿武隈川左岸19.4k |
| 16 | 阿武隈川 | 阿武隈川右岸20.2k |
| 17 | 阿武隈川 | 阿武隈川左岸21.2k |
| 18 | 阿武隈川 | 阿武隈川右岸21.2k |
| 19 | 阿武隈川 | 阿武隈川右岸22.6k |
| 20 | 阿武隈川 | 阿武隈川右岸23.2k |
| 21 | 阿武隈川 | 阿武隈川右岸23.4k |
| 22 | 阿武隈川 | 阿武隈川右岸25.6k |
| 23 | 阿武隈川 | 阿武隈川右岸25.8k |
| 24 | 阿武隈川 | 阿武隈川左岸29.2k |
| 25 | 阿武隈川 | 阿武隈川右岸33.6k |
| 26 | 阿武隈川 | 阿武隈川右岸35.0k |
| 27 | 阿武隈川 | 阿武隈川右岸35.8k |
| 28 | 阿武隈川 | 阿武隈川右岸36.2k |
| 29 | 阿武隈川 | 阿武隈川左岸36.6k |
| 30 | 阿武隈川 | 阿武隈川右岸36.6k |
| 31 | 名取川 | 名取川左岸1.0k |
| 32 | 名取川 | 名取川左岸5.0k |
| 33 | 名取川 | 名取川左岸5.6k |
| 34 | 名取川 | 名取川右岸5.6k |
| 35 | 広瀬川 | 広瀬川左岸0.4k |
| 36 | 広瀬川 | 広瀬川右岸0.4k |
| 37 | 北上川 | 北上川下流左岸1.8k |
| 38 | 北上川 | 北上川下流右岸2.2k |
| 39 | 北上川 | 北上川下流左岸4k |
| 40 | 北上川 | 北上川下流右岸4.6k |
| 41 | 北上川 | 北上川下流右岸7.4k |
| 42 | 北上川 | 北上川下流右岸9.2k |
| 43 | 北上川 | 北上川下流右岸10.8k |
| 44 | 北上川 | 北上川下流右岸16.4k |
| 45 | 北上川 | 北上川下流右岸24k |
| 46 | 北上川 | 北上川下流左岸26.4k |
| 47 | 北上川 | 北上川下流右岸27.4k |
| 48 | 北上川 | 北上川下流左岸30.6k |
| 49 | 北上川 | 北上川下流左岸35k |
| 50 | 北上川 | 北上川下流右岸41.6k |
| 51 | 北上川 | 北上川下流左岸42.8k |
| 52 | 北上川 | 北上川下流左岸43.8k |

| No | 河川名 | 位置 |
|-----|------|-------------|
| 53 | 旧北上川 | 旧北上川右岸3k |
| 54 | 旧北上川 | 旧北上川左岸3.2k |
| 55 | 旧北上川 | 旧北上川左岸5.2k |
| 56 | 旧北上川 | 旧北上川左岸17.4k |
| 57 | 旧北上川 | 旧北上川右岸21k |
| 58 | 旧北上川 | 旧北上川右岸22.4k |
| 59 | 旧北上川 | 旧北上川右岸27.2k |
| 60 | 江合川 | 江合川左岸1.4k |
| 61 | 江合川 | 江合川右岸3k |
| 62 | 江合川 | 江合川左岸7k |
| 63 | 江合川 | 江合川左岸12.4k |
| 64 | 江合川 | 江合川左岸16.6k |
| 65 | 江合川 | 江合川右岸18.4k |
| 66 | 江合川 | 江合川左岸19.2k |
| 67 | 江合川 | 江合川右岸28.4k |
| 68 | 新江合川 | 新江合川左岸1.6k |
| 69 | 鳴瀬川 | 鳴瀬川左岸5.8k |
| 70 | 鳴瀬川 | 鳴瀬川右岸10.1k |
| 71 | 鳴瀬川 | 鳴瀬川左岸12.7k |
| 72 | 鳴瀬川 | 鳴瀬川左岸15.3k |
| 73 | 鳴瀬川 | 鳴瀬川左岸23.3k |
| 74 | 鳴瀬川 | 鳴瀬川左岸28.5k |
| 75 | 鳴瀬川 | 鳴瀬川右岸36.1k |
| 76 | 鳴瀬川 | 鳴瀬川左岸37.3k |
| 77 | 鳴瀬川 | 鳴瀬川右岸37.9k |
| 78 | 鳴瀬川 | 鳴瀬川左岸40.3k |
| 79 | 鞍坪川 | 鞍坪川右岸0.4k |
| 80 | 竹林川 | 竹林川左岸0.2k |
| 81 | 竹林川 | 竹林川左岸1.6k |
| 82 | 竹林川 | 竹林川右岸2.6k |
| 83 | 竹林川 | 竹林川左岸3.1k |
| 84 | 吉田川 | 吉田川右岸3.4k |
| 85 | 吉田川 | 吉田川右岸6k |
| 86 | 吉田川 | 吉田川左岸11.5k |
| 87 | 吉田川 | 吉田川左岸12.4k |
| 88 | 吉田川 | 吉田川左岸15.2k |
| 89 | 吉田川 | 吉田川右岸16.6k |
| 90 | 吉田川 | 吉田川左岸16.8k |
| 91 | 吉田川 | 吉田川左岸17.9k |
| 92 | 吉田川 | 吉田川右岸18.4k |
| 93 | 吉田川 | 吉田川右岸20.0k |
| 94 | 吉田川 | 吉田川左岸20.9k |
| 95 | 吉田川 | 吉田川右岸21.7k |
| 96 | 吉田川 | 吉田川左岸23.5k |
| 97 | 吉田川 | 吉田川右岸24.1k |
| 98 | 吉田川 | 吉田川左岸28.8k |
| 99 | 吉田川 | 吉田川左岸30.3k |
| 100 | 吉田川 | 吉田川右岸31.3k |
| 101 | 多田川 | 多田川左岸3.5k |
| 102 | 善川 | 善川左岸0.8k |
| 103 | 善川 | 善川右岸1.8k |
| 104 | 善川 | 善川左岸2.0k |

簡易型河川監視カメラ（国土交通大臣管理分）

簡易型河川監視カメラにより画像データを観測できる箇所は次のとおりである。

| No | 河川名 | 設置箇所 | 位置 |
|----|------|-------------|------|
| 1 | 阿武隈川 | 神明南 | 丸森町 |
| 2 | 名取川 | 太白区東中田 | 仙台市 |
| 3 | 策川 | 太白区南大野田 | 仙台市 |
| 4 | 江合川 | 田尻北小牛田宅地一 | 大崎市 |
| 5 | 江合川 | 南小牛田下小牛田屋敷 | 美里町 |
| 6 | 江合川 | 南小牛田町屋敷 | 美里町 |
| 7 | 江合川 | 古川小泉川前 | 大崎市 |
| 8 | 新江合川 | 三本木上伊場野字逆川 | 大崎市 |
| 9 | 新江合川 | 古川李埜東田 | 大崎市 |
| 10 | 鳴瀬川 | 三本木蟻ヶ袋字川原 | 大崎市 |
| 11 | 鳴瀬川 | 三本木上伊場野字逆川 | 大崎市 |
| 12 | 多田川 | 三本木蒜袋東谷地 | 大崎市 |
| 13 | 多田川 | 古川米袋大上 | 大崎市 |
| 14 | 鳴瀬川 | 鹿島台木間塚 | 大崎市 |
| 15 | 鳴瀬川 | 二郷後袋 | 美里町 |
| 16 | 鳴瀬川 | 字志賀町 | 美里町 |
| 17 | 鳴瀬川 | 三本木上伊場野字逆川 | 大崎市 |
| 18 | 鳴瀬川 | 松山下伊場野入袋 | 大崎市 |
| 19 | 鞍坪川 | 西福田鞍坪流 | 東松島市 |
| 20 | 吉田川 | 竹谷川頭 | 松島町 |
| 21 | 北上川 | 福地町 | 石巻市 |
| 22 | 北上川 | 三輪田赤柴新田 | 石巻市 |
| 23 | 北上川 | 津山町柳津宮沢 | 登米市 |
| 24 | 旧北上川 | 豊里町七ツ塚 | 登米市 |
| 25 | 旧北上川 | 豊里町白鳥 | 登米市 |
| 26 | 北上川 | 津山町柳津谷木 | 登米市 |
| 27 | 北上川 | 津山町柳津黄牛比良 | 登米市 |
| 28 | 北上川 | 登米町大字日根牛谷木前 | 登米市 |
| 29 | 北上川 | 東和町米谷野地 | 登米市 |
| 30 | 北上川 | 中田町浅水長谷山 | 登米市 |
| 31 | 北上川 | 東和町錦織北浅草 | 登米市 |
| 32 | 北上川 | 東和町錦織寺前 | 登米市 |
| 33 | 北上川 | 中田町上沼俵敷 | 登米市 |
| 34 | 二股川 | 東和町米谷根廻 | 登米市 |
| 35 | 二股川 | 東和町米谷根廻 | 登米市 |
| 36 | 旧北上川 | 和湊 | 石巻市 |
| 37 | 旧北上川 | 猪岡短台大谷地 | 涌谷町 |
| 38 | 江合川 | 猪岡短台 | 涌谷町 |
| 39 | 江合川 | 前谷地兀山谷地 | 石巻市 |
| 40 | 江合川 | 涌谷新六郎館 | 涌谷町 |
| 41 | 江合川 | 涌谷上町 県道173号 | 涌谷町 |
| 42 | 吉田川 | 山崎 | 大郷町 |
| 43 | 吉田川 | 鶉崎袋 | 大郷町 |
| 44 | 吉田川 | 吉田新小原 | 大和町 |
| 45 | 吉田川 | 落合蒜袋北橋 | 大和町 |

| No | 河川名 | 名称 | 位置 |
|----|-----|---------|-----|
| 46 | 吉田川 | 吉田橋本 | 大和町 |
| 47 | 竹林川 | 鶴巢下草字北 | 大和町 |
| 48 | 吉田川 | 幡谷検行 | 松島町 |
| 49 | 吉田川 | 羽生新神明 | 大郷町 |
| 50 | 吉田川 | 粕川後谷地 | 大郷町 |
| 51 | 吉田川 | 鶴巢大平下碓 | 大和町 |
| 52 | 吉田川 | 志戸田平成北 | 富谷市 |
| 53 | 竹林川 | 三ノ関馬場沢下 | 富谷市 |
| 54 | 竹林川 | 三ノ関馬場沢下 | 富谷市 |
| 55 | 善川 | 吉岡北原西 | 大和町 |
| 56 | 善川 | 大衡古館下 | 大衡村 |
| 57 | 善川 | 落合舞野庚申 | 大和町 |
| 58 | 善川 | 落合蒜袋下畑 | 大和町 |

危機管理型水位計（知事管理分）

危機管理型水位計により水位データを観測できる水位観測所は次のとおりである。

| No | 河川名 | 名称 | 位置 | No | 河川名 | 名称 | 位置 |
|----|-------|----------------|------|-----|-------|-----------|------|
| 1 | 高田川 | 白川寺前橋 | 白石市 | 63 | 八幡川 | 志津川町熊田 | 南三陸町 |
| 2 | 大太郎川 | 深谷妙見橋 | 白石市 | 64 | 西戸川 | 戸倉広畑 | 南三陸町 |
| 3 | 天津沢川 | 福岡長袋 | 白石市 | 65 | 新川 | 雁歌 | 丸森町 |
| 4 | 谷津川 | 大鷹沢三沢 | 白石市 | 66 | 五福谷川 | 上地 | 丸森町 |
| 5 | 児捨川 | 八宮腰巡橋 | 白石市 | 67 | 沢戸川 | 菅生寺下 | 村田町 |
| 6 | 斎川 | 斎川下河原 | 白石市 | 68 | 前川 | 松葉森山 | 川崎町 |
| 7 | 半田川 | (旧)青木水門 | 角田市 | 69 | 坪沼川 | 菅生館 | 村田町 |
| 8 | 桜井川 | 三月殿橋 | 角田市 | 70 | 身洗川 | 落合桧和田稲和西 | 大和町 |
| 9 | 新桜井川 | 宝作橋 | 角田市 | 71 | 小西川 | 鶴巢幕柳砂子田 | 大和町 |
| 10 | 高倉川 | 関場橋 | 角田市 | 72 | 名取川 | 茂庭人来田西 | 仙台市 |
| 11 | 内町堀川 | 金津橋 | 角田市 | 73 | 長柴川 | 成田 | 富谷市 |
| 12 | 藪川 | 藪川矢附 | 蔵王町 | 74 | 板坂川 | 明石下犬ヶ沢 | 富谷市 |
| 13 | 森の川 | 森の川 | 蔵王町 | 75 | 斎勝川 | 愛子峯岸前 | 仙台市 |
| 14 | 松川 | 宮大橋 | 蔵王町 | 76 | 笹川 | 鉤取 | 仙台市 |
| 15 | 松川 | 遠刈田大橋 | 蔵王町 | 77 | 高野川 | 小鶴 | 仙台市 |
| 16 | 新川 | 舟渡橋 | 村田町 | 78 | 後田川 | 西多賀 | 仙台市 |
| 17 | 荒川 | 月本橋 | 村田町 | 79 | 岩の川 | 茂庭門野 | 仙台市 |
| 18 | 内川 | 丸森大橋(丸森・新川) | 丸森町 | 80 | 志賀沢川 | 愛島北目南田 | 名取市 |
| 19 | 雉子尾川 | 中平橋 | 丸森町 | 81 | 藤田川 | 森郷一里塚 | 利府町 |
| 20 | 伊手川 | 北伊手橋 | 丸森町 | 82 | 榎川 | 沢乙欠下北 | 利府町 |
| 21 | 七北田川 | 実沢去田屋敷(無串橋上流) | 仙台市 | 83 | 藤川 | 東仙台 | 仙台市 |
| 22 | 七北田川 | 馬橋 | 仙台市 | 84 | 要害川 | 市名坂 | 仙台市 |
| 23 | 川内沢川 | 植松 | 名取市 | 85 | 仙台川 | 北根 | 仙台市 |
| 24 | 川内沢川 | 川内沢橋 | 名取市 | 86 | 高柳川 | 上谷刈 | 仙台市 |
| 25 | 五間堀川 | 藤曾根大師橋 | 岩沼市 | 87 | 八乙女川 | 実沢坂下 | 仙台市 |
| 26 | 五間堀川 | 矢野目橋 | 岩沼市 | 88 | 萱場川 | 西田中加賀屋敷 | 仙台市 |
| 27 | 旧砂押川 | 橋本橋 | 多賀城市 | 89 | 西田中川 | 西田中上田中東 | 仙台市 |
| 28 | 竹林川 | 一関鎌田 | 富谷市 | 90 | 北貞山運河 | 井戸開発 | 仙台市 |
| 29 | 明石川 | 西成田下八百刈 | 富谷市 | 91 | 穴川 | 幡谷蝦穴 | 松島市 |
| 30 | 西川 | 富谷清水仲 | 富谷市 | 92 | 味明川 | 羽生堰場 | 大郷町 |
| 31 | 砂押川 | 飯土井新砂押迎 | 利府町 | 93 | 滑川 | 中村新町田 | 大郷町 |
| 32 | 勿来川 | 勿来新橋 | 利府町 | 94 | 水沼川 | 水沼館下 | 石巻市 |
| 33 | 新川 | 高城居網 | 松島町 | 95 | 南北上運河 | 矢本下立沼前 | 東松島市 |
| 34 | 田中川 | 初原欠田 | 松島町 | 96 | 大沢川 | 女川館 | 石巻市 |
| 35 | 皿貝川 | 北上町橋浦行人前(護岸階段) | 石巻市 | 97 | 追波沢川 | 十三浜江川 | 石巻市 |
| 36 | 北北上運河 | 中里(中里新橋付近) | 石巻市 | 98 | 西沢川 | 長尾松崎 | 石巻市 |
| 37 | 東名運河 | 新東名 | 東松島市 | 99 | 中島川 | 中島 | 石巻市 |
| 38 | 長沼川 | 迫町佐沼中江 | 登米市 | 100 | 倉之迫川 | 東福田沢向 | 石巻市 |
| 39 | 羽沢川 | 登米町日根牛北沢 | 登米市 | 101 | 金沢川 | 境水貫山 | 石巻市 |
| 40 | 夏川 | 中田町石森白地 | 登米市 | 102 | 八津川 | 大瓜沢尻 | 石巻市 |
| 41 | 大江川 | 古川栄町 | 大崎市 | 103 | 高木川 | 高木清水 | 石巻市 |
| 42 | 田尻川 | 薬師橋 | 大崎市 | 104 | 日向川 | 真野小島 | 石巻市 |
| 43 | 大江川 | 古川穂波 | 大崎市 | 105 | 馬鞍川 | 馬鞍 | 石巻市 |
| 44 | 名蓋川 | 上狼塚 | 加美町 | 106 | 加茂川 | 福地小田内 | 石巻市 |
| 45 | 深川 | 押登目橋 | 加美町 | 107 | 大原川 | 雄勝味噌作 | 石巻市 |
| 46 | 旧迫川 | 岸ヶ森橋 | 涌谷町 | 108 | 女川 | 女川浜日蔵 | 女川町 |
| 47 | 出来川 | 台所橋 | 涌谷町 | 109 | 大沢川 | 浦宿浜折下 | 女川町 |
| 48 | 瀬峰川 | 瀬峰新下田 | 栗原市 | 110 | 石貝川 | 柳津幣崎 | 登米市 |
| 49 | 三間堀川 | 若柳川南戸ノ西 | 栗原市 | 111 | 黄牛川 | 柳津黄牛深畑 | 登米市 |
| 50 | 熊川 | 築館富大沢 | 栗原市 | 112 | 北沢川 | 横山 | 登米市 |
| 51 | 鉛川 | 鶯沢南郷久保山 | 栗原市 | 113 | 駒林川 | 長者原 | 登米市 |
| 52 | 荒川 | 築館照長根 | 栗原市 | 114 | 大関川 | 米谷相川 | 登米市 |
| 53 | 昔川 | 一迫柳目字竹の内 | 栗原市 | 115 | 綱木沢川 | 米川東綱木 | 登米市 |
| 54 | 夏川 | 金成大林寺沢 | 栗原市 | 116 | 中雨生沢川 | 古川雨生沢中雨生沢 | 大崎市 |
| 55 | 有馬川 | 金成有壁大日前 | 栗原市 | 117 | 蛭沢川 | 下野目川原 | 大崎市 |
| 56 | 熊谷川 | 若柳川南八木前 | 栗原市 | 118 | 大迫川 | 大迫台前 | 大崎市 |
| 57 | 小山田川 | 高清水上外沢田 | 栗原市 | 119 | 照越川 | 照越八反田 | 栗原市 |
| 58 | 松川 | 松川 | 気仙沼市 | 120 | 田町川 | 若柳武鎗町館 | 栗原市 |
| 59 | 八瀬川 | 細尾 | 気仙沼市 | 121 | 善光寺川 | 高清水上折木 | 栗原市 |
| 60 | 津谷川 | 下川内 | 気仙沼市 | 122 | 水尻川 | 入谷大船沢 | 南三陸町 |
| 61 | 馬籠川 | 館下 | 気仙沼市 | 123 | 水戸辺川 | 戸倉綱木沢 | 南三陸町 |
| 62 | 折立川 | 戸倉町 | 南三陸町 | | | | |

※危機管理型水位計…従来の水位計と異なり、水位が一定の水位を超過すると観測を開始する水位計。

簡易型河川監視カメラ（知事管理分）

簡易型河川監視カメラにより画像データを観測できる箇所は次のとおりである。

| No | 河川名 | 設置箇所 | 位置 |
|----|---------|------------|------|
| 1 | 高田川 | 白川津田寺下 | 白石市 |
| 2 | 大太郎川 | 福岡深谷川原 妙見堂 | 白石市 |
| 3 | 天津沢川 | 福岡長袋字中河原 | 白石市 |
| 4 | 谷津川 | 大鷹沢実沢字落合 | 白石市 |
| 5 | 児捨川 | 福岡八宮字腰巡 | 白石市 |
| 6 | 斎川 | 鷹巣西三丁目 | 白石市 |
| 7 | 半田川 | 藤田字青木 | 角田市 |
| 8 | 桜井川 | 三月殿橋 | 角田市 |
| 9 | 新桜井川 | 宝作橋 | 角田市 |
| 10 | 高倉川 | 江尻字木所前 | 角田市 |
| 11 | 内町堀川 | 尾山字上大門 | 角田市 |
| 12 | 藪川 | 大字矢附字川原 | 蔵王町 |
| 13 | 森の川 | 宮字町 | 蔵王町 |
| 14 | 松川 | 宮字小浜川原 | 蔵王町 |
| 15 | 松川（遠刈田） | 遠刈田温泉字東裏 | 蔵王町 |
| 16 | 新川 | 沼辺字船渡 | 村田町 |
| 17 | 荒川 | 村田字北ノ内 | 村田町 |
| 18 | 内川 | 矢洗 | 丸森町 |
| 19 | 雉子尾川 | 大内字砂田 | 丸森町 |
| 20 | 伊手川 | 大内字大塚 | 丸森町 |
| 21 | 七北田川 | 泉区実沢去田下無串 | 仙台市 |
| 22 | 七北田川 | 泉区根白石字町頭 | 仙台市 |
| 23 | 川内沢川 | 植松 | 名取市 |
| 24 | 川内沢川 | 川内沢橋 | 名取市 |
| 25 | 五間堀川 | 下野郷字藤曾根 | 岩沼市 |
| 26 | 五間堀川 | 下野郷字館下 | 岩沼市 |
| 27 | 旧砂押川 | 大代 | 多賀城市 |
| 28 | 竹林川 | 一ノ関鎌田 | 富谷市 |
| 29 | 明石川 | 西成田下八百刈 | 富谷市 |
| 30 | 西川 | 桜田 | 富谷市 |
| 31 | 砂押川 | 新谷地脇 | 利府町 |
| 32 | 勿来川 | 加瀬元川迎 | 利府町 |
| 33 | 新川 | 高城字明神二 | 松島町 |
| 34 | 田中川 | 高城字反町四 | 松島町 |
| 35 | 旧筑川 | 太白区袋原字北河原 | 仙台市 |
| 36 | 皿貝川 | 北上町橋浦行人前 | 石巻市 |
| 37 | 北北上運河 | 新境町一丁目 | 石巻市 |
| 38 | 東名運河 | 大塚長石 | 東松島市 |
| 39 | 長沼川 | 迫町佐沼下田中 | 登米市 |
| 40 | 南沢川 | 津山町横山 | 登米市 |
| 41 | 夏川 | 石越町東郷平町 | 登米市 |
| 42 | 大江川 | 古川栄町6 | 大崎市 |
| 43 | 田尻川 | 古川宮沢字愛宕前 | 大崎市 |
| 44 | 大江川 | 古川稲葉 | 大崎市 |
| 45 | 大江川 | 大江川（可動堰） | 大崎市 |

| No | 河川名 | 設置箇所 | 位置 |
|----|------|-----------|------|
| 46 | 名蓋川 | 雑式目字羽毛 | 加美町 |
| 47 | 深川 | 字押登目 | 加美町 |
| 48 | 深川 | 深川（排水樋門） | 加美町 |
| 49 | 旧迫川 | 字小里 | 涌谷町 |
| 50 | 出来川 | 南小牛田仁 | 美里町 |
| 51 | 瀬峰川 | 瀬峰新下田 | 栗原市 |
| 52 | 三間堀川 | 若柳川南戸ノ西 | 栗原市 |
| 53 | 熊川 | 築館富大沢 | 栗原市 |
| 54 | 鉛川 | 鶯沢南郷久保山 | 栗原市 |
| 55 | 荒川 | 築館照越長根 | 栗原市 |
| 56 | 昔川 | 一迫目竹の内 | 栗原市 |
| 57 | 夏川 | 金成千谷沢 | 栗原市 |
| 58 | 有馬川 | 金成有壁上原前 | 栗原市 |
| 59 | 熊谷川 | 若柳下畑岡新西風下 | 栗原市 |
| 60 | 小山田川 | 高清水上外沢田 | 栗原市 |
| 61 | 馬籠川 | 本吉町館下 | 気仙沼市 |
| 62 | 津谷川 | 本吉町東川内 | 気仙沼市 |
| 63 | 松川 | 松川 | 気仙沼市 |
| 64 | 八瀬川 | 角地 | 気仙沼市 |
| 65 | 折立川 | 戸倉町 | 南三陸町 |
| 66 | 西戸川 | 戸倉日向 | 南三陸町 |
| 67 | 八幡川 | 志津川熊田 | 南三陸町 |