

# 火山土地条件図「蔵王山」の作成について

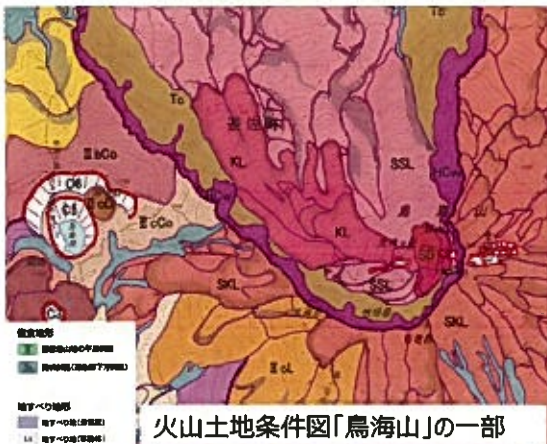
火山土地条件図整備状況  
27火山整備済み  
(令和4年12月現在)



国土交通省国土地理院

## 火山土地条件図とは

- 火山土地条件図
  - ・火山を地形分類した主題図
  - ・縮尺 1 万分 1 ～ 5 万分 1 (火山体の大きさにより決定)
- 分類項目
  - ・火山活動によって形成された地形  
⇒溶岩流、火砕流、スコリア丘、火口、岩屑なだれ等
  - ・開析に伴う地形  
⇒地すべり、ガリー、開析谷、崩壊地など





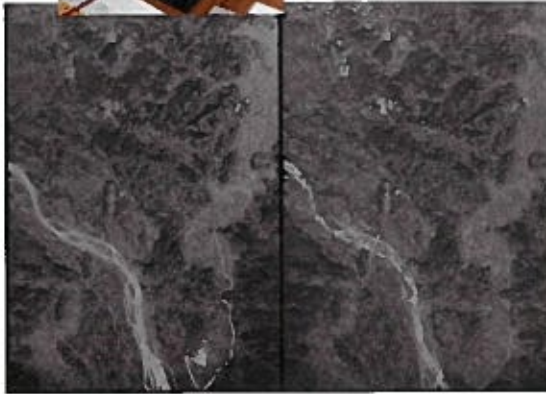
現地調査



空中写真判読

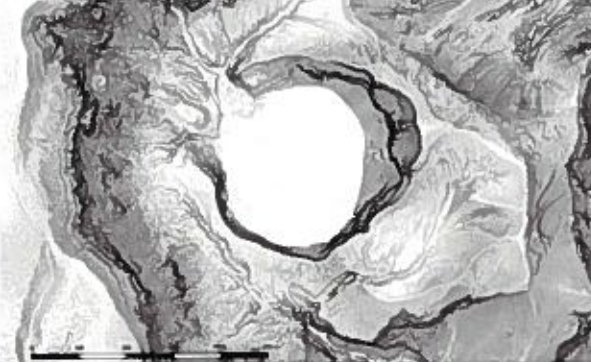


GISを利用した地形解析

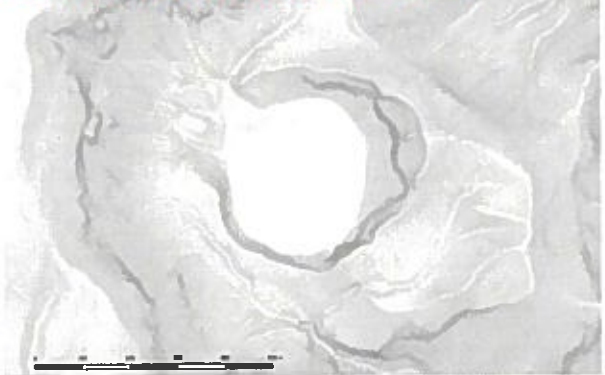


## 航空レーザ測量成果(高解像度DEM)の活用

0.5mDEMより作成した傾斜量画像



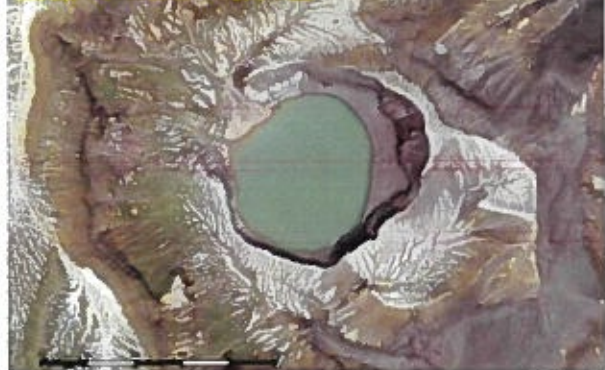
5mDEMより作成した傾斜量画像



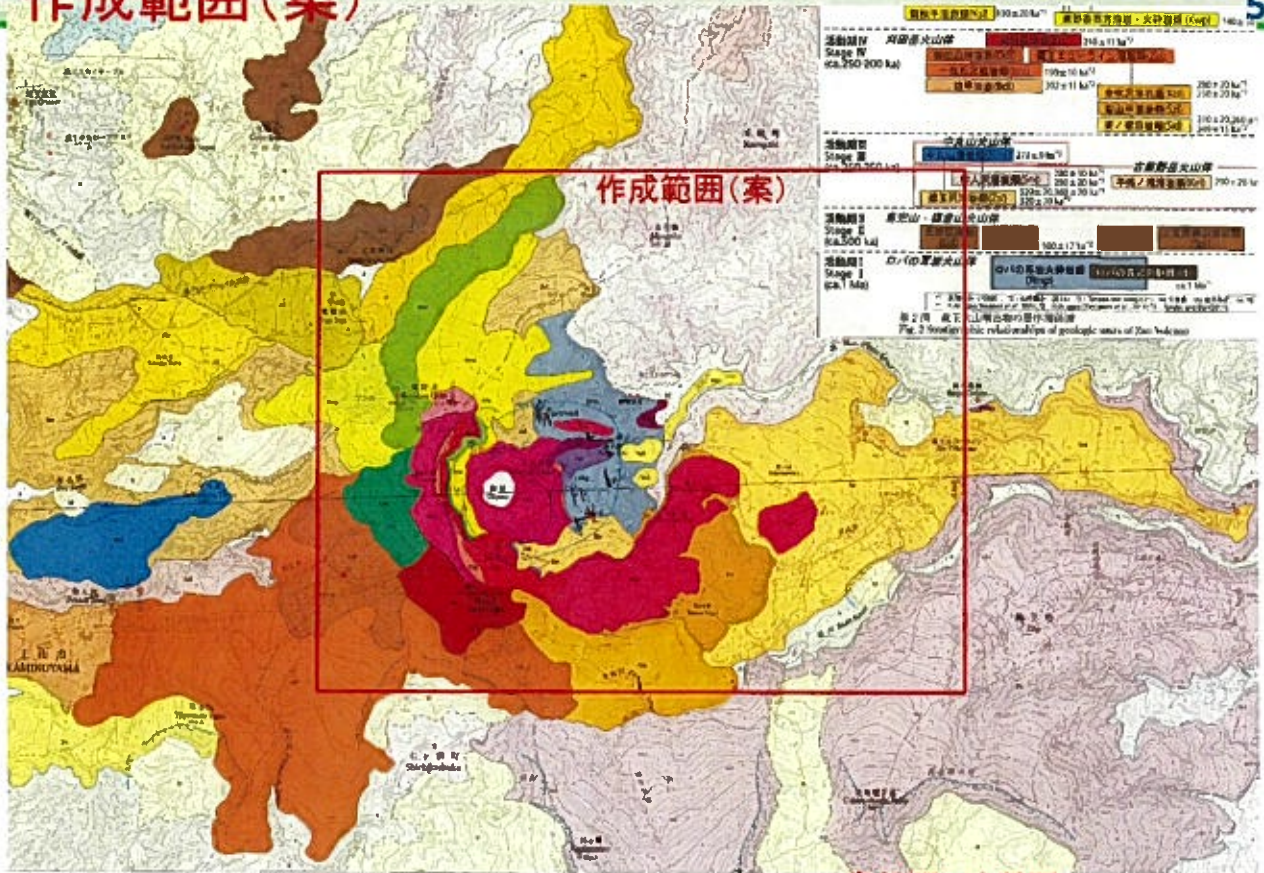
画像+0.5mDEM傾斜量



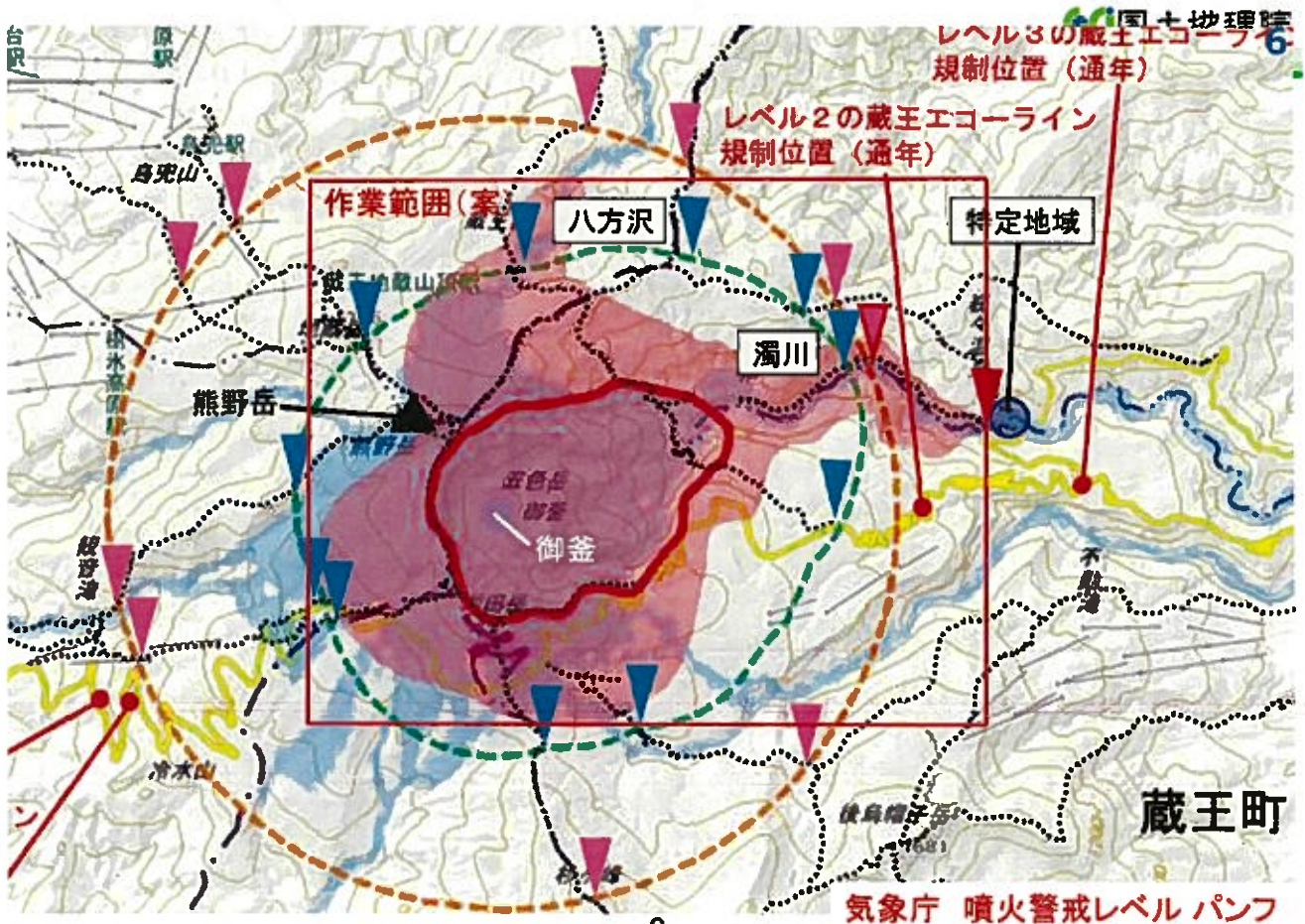
画像+5mDEM傾斜量

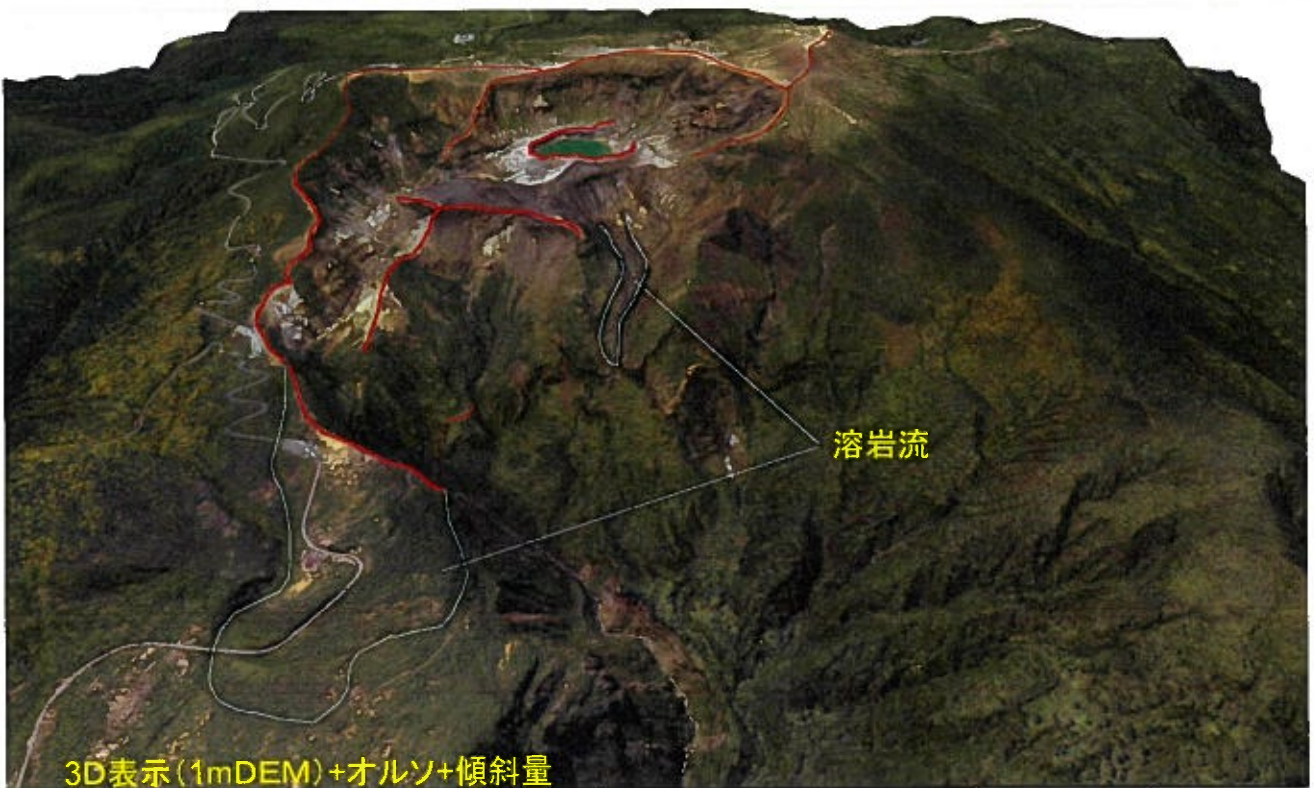


# 作成範囲(案)



産総研 地質図







諏訪之瀬島

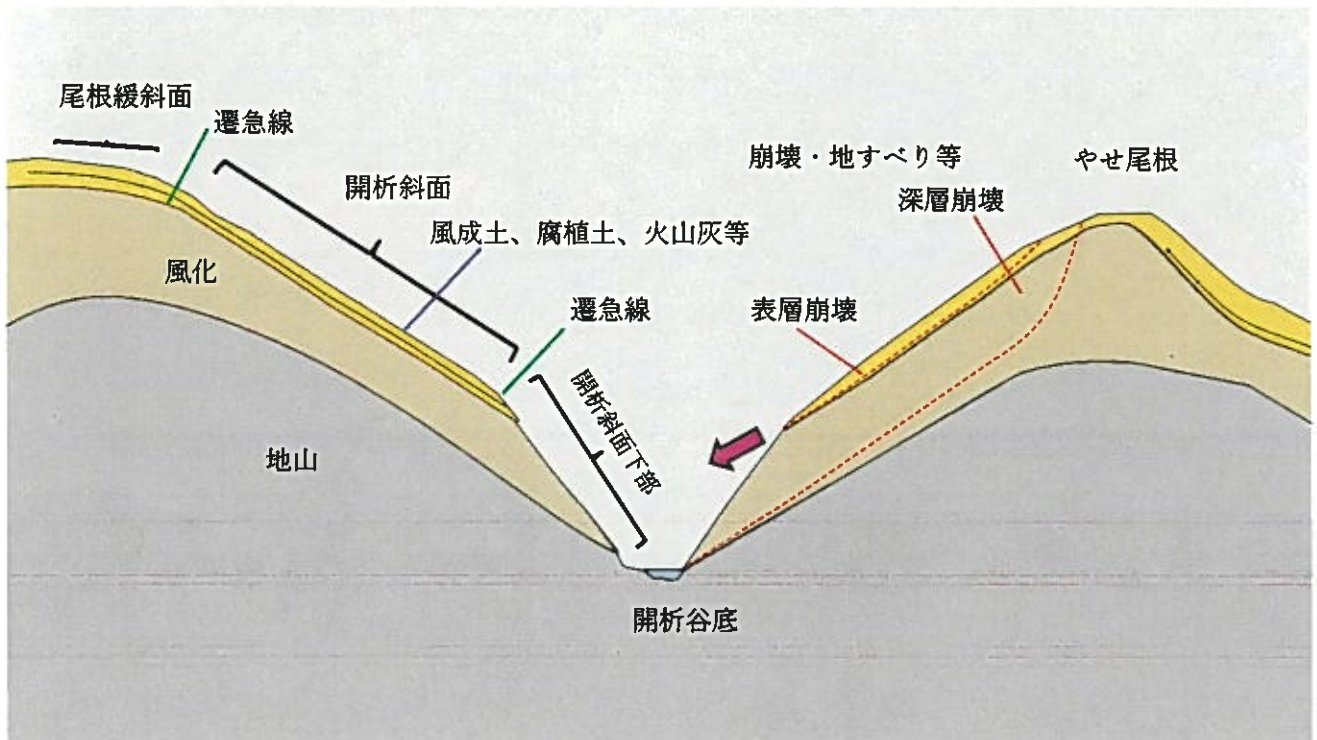
水系が密 尾根間隔が狭い



魔王山

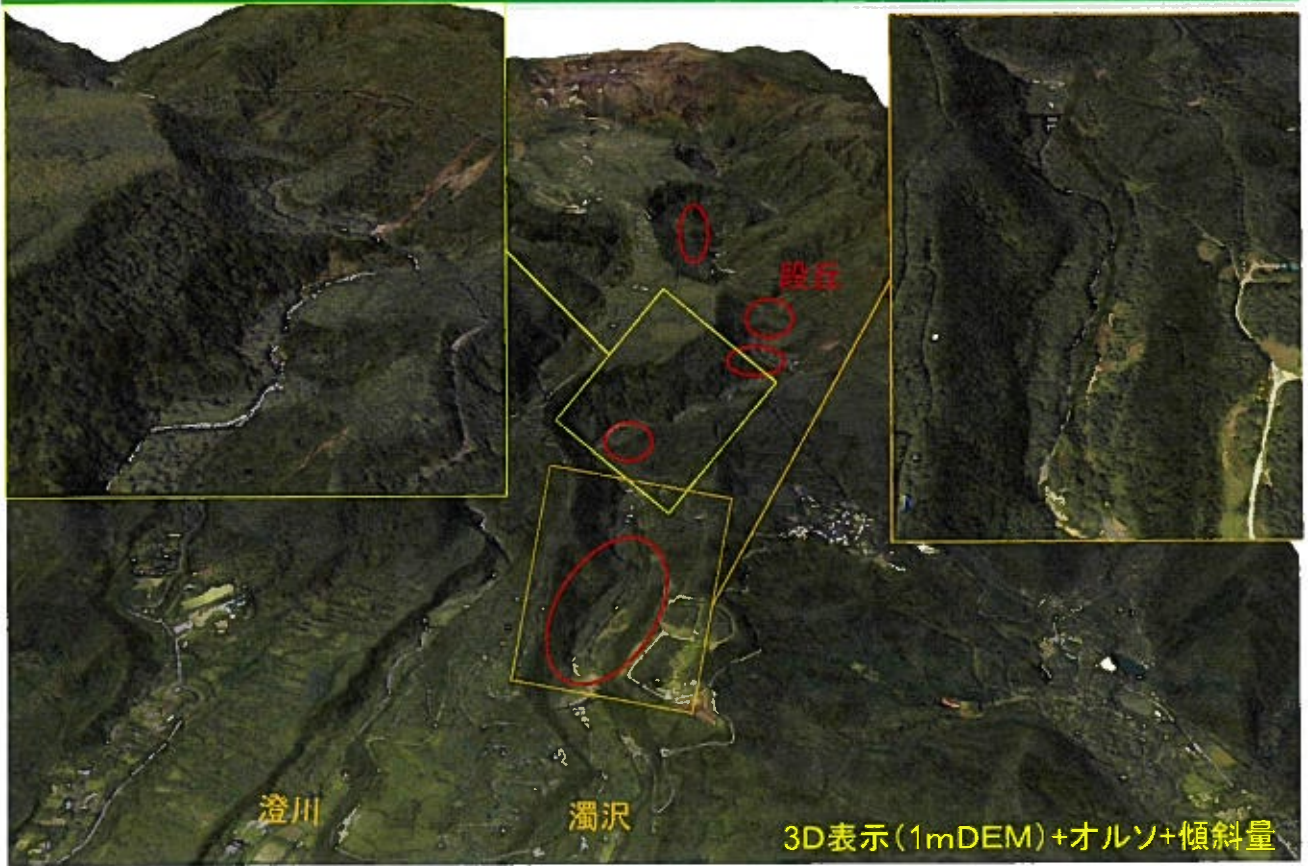
水系が疎 尾根間隔が広い

山地斜面模式断面図













蔵王町松川橋付近 1947年米軍空中写真

