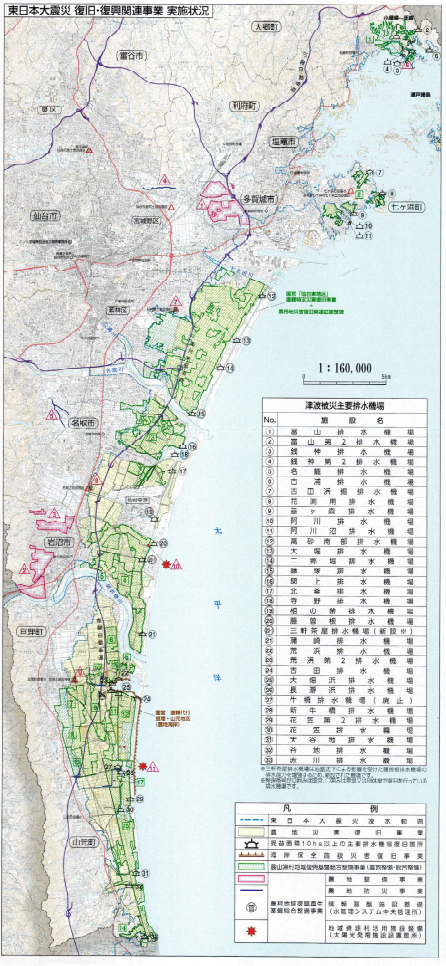
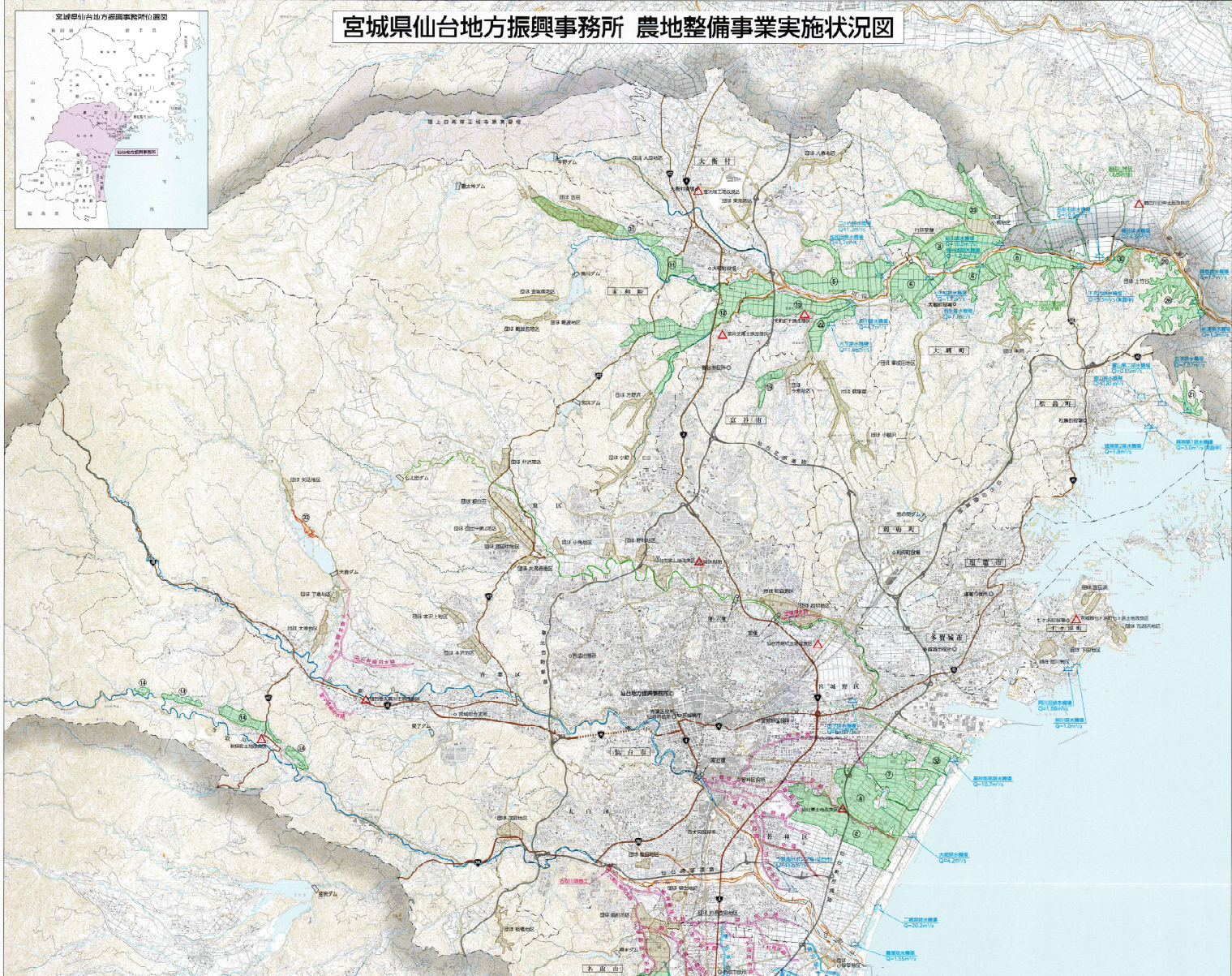
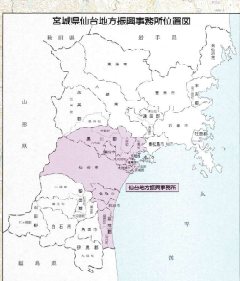
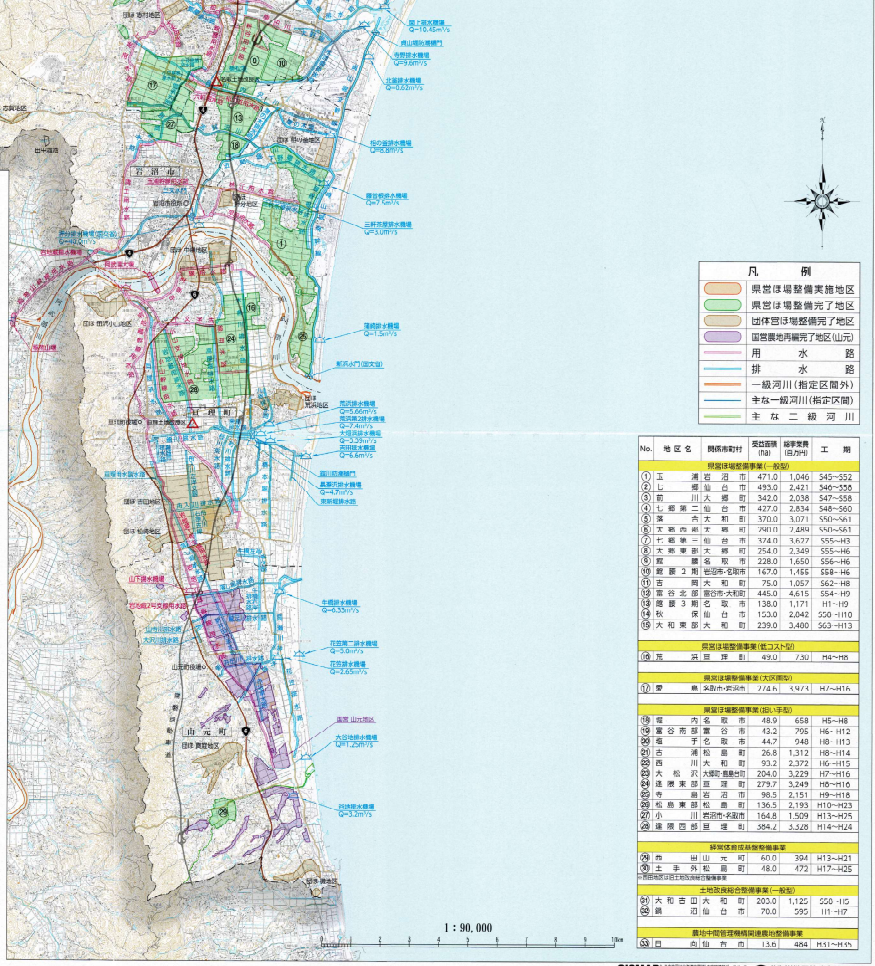
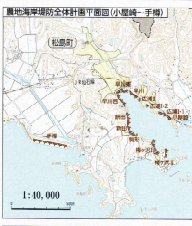


# 宮城県仙台地方復興事務所 農地整備事業実施状況図



No.	事業名	地区名
11	復興交付金 復興建設費	仙台市
12	復興交付金 復興建設費	仙台市
13	復興交付金 復興建設費	仙台市
14	復興交付金 復興建設費	仙台市
15	復興交付金 復興建設費	仙台市
16	復興交付金 復興建設費	仙台市
17	復興交付金 復興建設費	仙台市
18	復興交付金 復興建設費	仙台市
19	復興交付金 復興建設費	仙台市
20	復興交付金 復興建設費	仙台市
21	復興交付金 復興建設費	仙台市
22	復興交付金 復興建設費	仙台市
23	復興交付金 復興建設費	仙台市
24	復興交付金 復興建設費	仙台市
25	復興交付金 復興建設費	仙台市
26	復興交付金 復興建設費	仙台市
27	復興交付金 復興建設費	仙台市
28	復興交付金 復興建設費	仙台市
29	復興交付金 復興建設費	仙台市
30	復興交付金 復興建設費	仙台市
31	復興交付金 復興建設費	仙台市
32	復興交付金 復興建設費	仙台市
33	復興交付金 復興建設費	仙台市
34	復興交付金 復興建設費	仙台市
35	復興交付金 復興建設費	仙台市
36	復興交付金 復興建設費	仙台市
37	復興交付金 復興建設費	仙台市
38	復興交付金 復興建設費	仙台市
39	復興交付金 復興建設費	仙台市
40	復興交付金 復興建設費	仙台市
41	復興交付金 復興建設費	仙台市
42	復興交付金 復興建設費	仙台市
43	復興交付金 復興建設費	仙台市
44	復興交付金 復興建設費	仙台市
45	復興交付金 復興建設費	仙台市
46	復興交付金 復興建設費	仙台市
47	復興交付金 復興建設費	仙台市
48	復興交付金 復興建設費	仙台市
49	復興交付金 復興建設費	仙台市
50	復興交付金 復興建設費	仙台市
51	復興交付金 復興建設費	仙台市
52	復興交付金 復興建設費	仙台市
53	復興交付金 復興建設費	仙台市
54	復興交付金 復興建設費	仙台市
55	復興交付金 復興建設費	仙台市
56	復興交付金 復興建設費	仙台市
57	復興交付金 復興建設費	仙台市
58	復興交付金 復興建設費	仙台市
59	復興交付金 復興建設費	仙台市
60	復興交付金 復興建設費	仙台市
61	復興交付金 復興建設費	仙台市
62	復興交付金 復興建設費	仙台市
63	復興交付金 復興建設費	仙台市
64	復興交付金 復興建設費	仙台市
65	復興交付金 復興建設費	仙台市
66	復興交付金 復興建設費	仙台市
67	復興交付金 復興建設費	仙台市
68	復興交付金 復興建設費	仙台市
69	復興交付金 復興建設費	仙台市
70	復興交付金 復興建設費	仙台市
71	復興交付金 復興建設費	仙台市
72	復興交付金 復興建設費	仙台市
73	復興交付金 復興建設費	仙台市
74	復興交付金 復興建設費	仙台市
75	復興交付金 復興建設費	仙台市
76	復興交付金 復興建設費	仙台市
77	復興交付金 復興建設費	仙台市
78	復興交付金 復興建設費	仙台市
79	復興交付金 復興建設費	仙台市
80	復興交付金 復興建設費	仙台市
81	復興交付金 復興建設費	仙台市
82	復興交付金 復興建設費	仙台市
83	復興交付金 復興建設費	仙台市
84	復興交付金 復興建設費	仙台市
85	復興交付金 復興建設費	仙台市
86	復興交付金 復興建設費	仙台市
87	復興交付金 復興建設費	仙台市
88	復興交付金 復興建設費	仙台市
89	復興交付金 復興建設費	仙台市
90	復興交付金 復興建設費	仙台市
91	復興交付金 復興建設費	仙台市
92	復興交付金 復興建設費	仙台市
93	復興交付金 復興建設費	仙台市
94	復興交付金 復興建設費	仙台市
95	復興交付金 復興建設費	仙台市
96	復興交付金 復興建設費	仙台市
97	復興交付金 復興建設費	仙台市
98	復興交付金 復興建設費	仙台市
99	復興交付金 復興建設費	仙台市
100	復興交付金 復興建設費	仙台市



**凡例**

- 県営農地整備実施地区 (County-operated agricultural land improvement implementation area)
- 県営農地整備完了地区 (County-operated agricultural land improvement completed area)
- 国営農地再編完了地区(山元) (National agricultural land reorganization completed area (Yamamoto))
- 用水路 (Irrigation canal)
- 排水路 (Drainage canal)
- 一級河川(指定区間外) (Class 1 river (outside designated section))
- 準一級河川(指定区間外) (Quasi-class 1 river (outside designated section))
- 準二級河川 (Quasi-class 2 river)

No.	地区名	関係市町村	実施面積 (㎡)	総事業費 (万円)	工期
1	玉	仙台市	471.0	1,046	S45-S52
2	七	仙台市	493.0	2,421	S46-S50
3	四	仙台市	342.0	2,038	S47-S50
4	七	仙台市	427.0	2,834	S48-S50
5	三	仙台市	370.0	3,071	S49-S51
6	三	仙台市	740.0	7,481	S50-S51
7	七	仙台市	1,741.0	3,677	S50-S51
8	三	仙台市	754.0	2,348	S55-S56
9	三	仙台市	228.0	1,650	S56-S56
10	三	仙台市	1,670.0	1,165	S58-S58
11	三	仙台市	75.0	1,057	S62-S68
12	三	仙台市	445.0	4,615	S54-S59
13	三	仙台市	1,380.0	1,171	H1-H19
14	三	仙台市	1,520.0	2,042	S50-S51
15	三	仙台市	239.0	3,400	S53-S51
16	三	仙台市	49.0	7.91	H4-H5
17	三	仙台市	7.68	4.74	H4-H5
18	三	仙台市	48.0	658	H6-H8
19	三	仙台市	42.0	795	H6-H12
20	三	仙台市	44.7	948	H8-H13
21	三	仙台市	26.8	1,312	H8-H14
22	三	仙台市	30.2	2,372	H8-H15
23	三	仙台市	294.0	3,229	H9-H16
24	三	仙台市	3,249	1,110	H9-H16
25	三	仙台市	96.5	2,151	H9-H18
26	三	仙台市	1,56.5	2,193	H10-H23
27	三	仙台市	164.8	1,509	H13-H25
28	三	仙台市	394.2	3,528	H14-H24
29	三	仙台市	60.0	384	H13-S21
30	三	仙台市	48.0	492	H17-S25
31	三	仙台市	203.0	1,125	S26-H15
32	三	仙台市	70.0	295	H11-H17
33	三	仙台市	13.6	484	H51-H54