

施策③ 自然災害に対応した農村地域の防災・減災

防災・減災対策の強化

自然災害等から地域住民の生命財産を守るために農地や農業用施設の保全、流域治水に取組み、防災・減災対策を強化します。

● 農村地域防災減災事業

農用地や農業用施設に対する自然災害による被害を未然に防止するため、防災重点農業用ため池等の耐震化及び農業用施設の機能回復により、農業生産の維持及び農業経営の安定を図るとともに国土の保全、地域生活の安全安心の確保に努めます。



事業名	地区名	所在地	工期	受益面積 (ha)	総事業費 (百万円)	事業概要	進捗率 (%) (R5まで)
防災重点農業用ため池緊急整備事業	嘉太神	大和町	H30~R7	650.0	488	取水設備改修工 一式 洪水吐改修工 一式	71.1
	境堤	亘理町	R4~R6	8.6	401	提体工 N = 1箇所 取水施設 N = 1箇所 洪水吐工 N = 1箇所	54.1
	愛子	仙台市	R5~R11	31.7	2,637	提体工 N = 2箇所 取水施設 N = 1箇所 洪水吐工 N = 1箇所	1.9
用排水施設整備事業	葉の木掘	岩沼市、名取市	R5~R10	426.3	1,012	排水路工 L = 1.2km	1.0
	境掘	名取市	R5~R10	368.6	979	排水路工 L = 1.4km	1.0
農村地域防災減災事業 農業用河川工作物等応急対応事業	行井堂	大郷町	R6~R10	310.2	990	堰改修工 N = 1箇所	-

● 水利施設保全高度化事業

農業の高付加価値や担い手への農地集積・集約化、水管理労力の省力化に取り組む地区を対象として農業水利施設の整備等を実施し、自然災害等を未然に防ぎます。



農業水利施設数 (R元年現在: R2 ストマネ台帳)													
管内	施設区分	農業水利施設数		標準耐用年数	R1 (基準年)								
					造成(更新)から標準耐用年数を超過する施設数	超過割合		造成(更新)から標準耐用年数の1.5倍を超過する施設数	超過割合		造成(更新)から標準耐用年数の2倍を超過する施設数	超過割合	
						超過割合	超過割合		超過割合	超過割合			
仙台	① 用排水機場	466	52%	20年	315	68%	231	50%	158	34%			
	② 頭首工	181	20%	50年	96	53%	53	29%	30	17%			
	③ 水門等	247	28%	30年	181	73%	98	40%	11	4%			
	合計	894	100%		592	66%	382	43%	199	22%			
全県合計		3,470	100%		2,270	65%	1,408	41%	807	23%			

事業名	地区名	所在地	工期	受益面積 (ha)	総事業費 (百万円)	事業概要	進捗率 (%) (R5まで)
水利施設等保全高度化事業 (水利施設整備事業 (基幹水利施設保全型))	亘理山元岩地蔵	亘理町	R5~R9	3,149.2	608	取水口整備 一式 揚水機場整備 一式	7.9

水利施設保全高度化事業予定地区			
地区名	関係市町村名	受益面積 (ha)	調査期間
山下揚水機場	山元町	382	R6

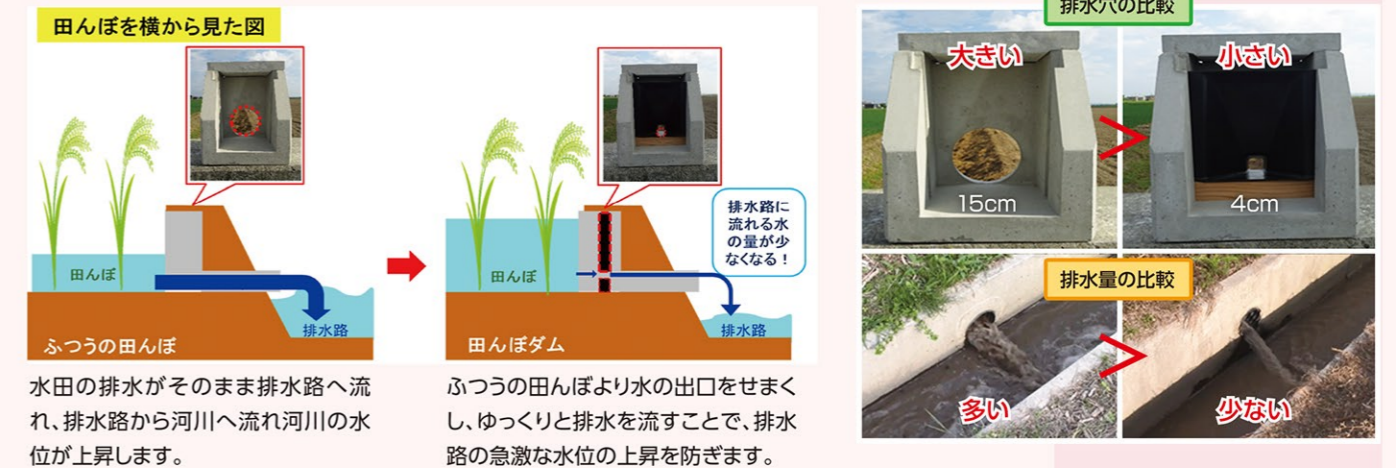
「田んぼダム」の普及・拡大



本県では、近年多発する豪雨災害の対策として、水田の持つ雨水貯留機能能力を最大限に活用し、洪水被害を緩和する「田んぼダム」の取組みを推進することとしており、仙台管内でも「田んぼダム」の普及・拡大に努めております。

● 「田んぼダム」とは

水田の落水口に流出量を抑制するための堰板や小さな穴の開いた調整板などを取り付けることで、水田に降った雨水を時間をかけてゆっくりと排水し、水路や河川の水位の上昇を抑えることで、溢れる水の量や範囲を抑制する取組みです。



● 宮城県ホームページURL

<https://www.pref.miyagi.jp/soshiki/nosonshin/tanbodamu-joukyou.html>



● 管内取組状況

管内では1市1町の、8組織2地区で「田んぼダム」に取組んでおり、取組み面積は219.4haに及びます。

市町村	組織・地区名	取組面積 (ha)
仙台市	満穂地区環境保全会	13.0
	倉内・大針地区	2.8
大和町	下草ふるさと保全会	37.4
	砂金沢環境保全会	26.9
	鳥屋地域保全隊	49.1
	大平地域保全隊	30.9
	前河原環境保全会	22.8
	蒜袋地域資源保全会	18.2
	上検和田保全隊	15.6
	鶴巣北目地区	2.7
1市1町	8組織2地区	219.4



上検和田保全隊 (大和町・多面的機能支払交付金活動組織) による堰板設置の様子