

再評価事業完了報告書(事後評価)

		調書作成年月日	令和 4 年 11 月 21 日																			
		事業担当課	道路課																			
事業名	地域高規格道路 宮城県北高速幹線道路 主要地方道築館登米線Ⅱ期 (中田工区)道路改良事業	補助・交付金・ 単独の別	補助	事業主体	宮城県																	
施行地名	自:登米市迫町佐沼 至:登米市中田町宝江	【位置図後掲】		管理主体	宮城県																	
根拠法令	道路法第56条																					
事業概要	事業目的	<p>宮城県北高速幹線道路は、宮城県北部において、栗原地域と登米地域とを結ぶ延長約24kmの地域高規格道路であり、Ⅱ期(中田工区)は、三陸縦貫自動車道登米ICと登米市中心部を結び、既供用区間並びに現道バイパスと一体となって、東北縦貫自動車道及び三陸縦貫自動車道(三陸沿岸道路)とともに、広域交通ネットワークを形成する道路である。</p> <p>並行する横断軸(仙台周辺・東北横断道(約120km間隔))を補完し、東北縦貫自動車道と三陸縦貫自動車道間を最短で接続し、格子状骨格道路ネットワークの形成に寄与する。</p> <p>沿道の自動車関連産業等の企業立地を支援する道路である。</p> <p>また、東日本大震災を踏まえ広域的な支援や東西軸を強化する「復興支援道路」として位置づけており、その後の被災地の真の復興を図るため観光振興や地域産業振興に寄与する道路である。</p>																				
	事業内容	<table border="1"> <thead> <tr> <th>事業着手時 (平成 23 年度)</th> <th>【計画概要】</th> <th>【計画諸元】</th> </tr> </thead> <tbody> <tr> <td></td> <td>延長 L=4.7km 道路幅員 W=6.5(8.5)m 全体事業費 C=60億円</td> <td>道路規格 第3種第2級 設計速度 60km/h 計画交通量 8,200台/日</td> </tr> <tr> <th>再評価時 (平成 27 年度)</th> <th>【計画概要】</th> <th>【計画諸元】</th> </tr> <tr> <td></td> <td>延長 L=4.7km 道路幅員 W=6.5(8.5)m 全体事業費 C=89億円</td> <td>道路規格 第3種第2級 設計速度 60km/h 計画交通量 9,900~10,800台/日</td> </tr> <tr> <th>完了時 (平成 30 年度)</th> <th>【計画概要】</th> <th>【計画諸元】</th> </tr> <tr> <td></td> <td>延長 L=4.7km 道路幅員 W=6.5(8.5)m 全体事業費 C=89億円</td> <td>道路規格 第3種第2級 設計速度 60km/h 計画交通量 9,900~10,800台/日</td> </tr> </tbody> </table> <p>【事業内容の変更状況とその要因】</p> <ul style="list-style-type: none"> 交通ネットワークの見直しに伴う計画交通量の見直し。 軟弱地盤対策工等の増加に伴う全体事業費の増加。 <p>(再評価時からの変更なし。)</p>				事業着手時 (平成 23 年度)	【計画概要】	【計画諸元】		延長 L=4.7km 道路幅員 W=6.5(8.5)m 全体事業費 C=60億円	道路規格 第3種第2級 設計速度 60km/h 計画交通量 8,200台/日	再評価時 (平成 27 年度)	【計画概要】	【計画諸元】		延長 L=4.7km 道路幅員 W=6.5(8.5)m 全体事業費 C=89億円	道路規格 第3種第2級 設計速度 60km/h 計画交通量 9,900~10,800台/日	完了時 (平成 30 年度)	【計画概要】	【計画諸元】		延長 L=4.7km 道路幅員 W=6.5(8.5)m 全体事業費 C=89億円
事業着手時 (平成 23 年度)	【計画概要】	【計画諸元】																				
	延長 L=4.7km 道路幅員 W=6.5(8.5)m 全体事業費 C=60億円	道路規格 第3種第2級 設計速度 60km/h 計画交通量 8,200台/日																				
再評価時 (平成 27 年度)	【計画概要】	【計画諸元】																				
	延長 L=4.7km 道路幅員 W=6.5(8.5)m 全体事業費 C=89億円	道路規格 第3種第2級 設計速度 60km/h 計画交通量 9,900~10,800台/日																				
完了時 (平成 30 年度)	【計画概要】	【計画諸元】																				
	延長 L=4.7km 道路幅員 W=6.5(8.5)m 全体事業費 C=89億円	道路規格 第3種第2級 設計速度 60km/h 計画交通量 9,900~10,800台/日																				

事業費

	全体事業費		費用負担内訳			
			国	県	市町村	その他()
		内用地費 及び 補償費	[55 %]	[45 %]	[%]	[%]
事業着手時 (平成23年度)	60 億円	10.9 億円	33 億円	27 億円	億円	億円
再評価時 (平成27年度)	89 億円	11.6 億円	48.9 億円	40.1 億円	億円	億円
完了時 (平成30年度)	89 億円	11.6 億円	48.9 億円	40.1 億円	億円	億円

【事業費の変更状況とその要因】

- ・軟弱地盤対策工の追加による工事費の増額。
(再評価時からの変更なし。)

○事業費増減対照表

	事業着手時 (平成23年度)		完了時 (平成30年度)		増減		変更の主な理由
	事業量	事業費	事業量	事業費	事業量	事業費	
本工事費		72.5% 43.5億円		81.6% 72.6億円		100.3% 29.1億円	
道路改良工	4.7km	43.5億円	4.7km	72.6億円		29.1億円	軟弱地盤対策工等の増
測量及び試験費	一式	9.3% 5.6億円	一式	5.4% 4.8億円		-2.7% -0.8億円	構造物詳細設計の減工
用地費及び補償費	一式	18.2% 10.9億円	一式	13.0% 11.6億円		2.4% 0.7億円	補償物件の増, 補償単価の上昇
合計		100% 60億円		100% 89億円		100% 29億円	

事業期間

事業着手時 (平成 23 年度)	再評価時 (平成 27 年度)	完了時 平成 30 年度
事業採択予定年度 H. 23 年度	事業採択年度 H. 23 年度	事業採択年度 H. 23 年度
用地買収予定年度 H. 24 年度	用地買収(予定)年度 H. 25 年度	用地買収年度 H. 25 年度
工事着手予定年度 H. 25 年度	工事着手(予定)年度 H. 26 年度	工事着手年度 H. 26 年度
	計画変更実施(予定)年度 H. - 年度	計画変更実施年度 H. - 年度
完成予定年度 H. 29 年度	完成予定年度 H. 29 年度	完成年度 H. 30 年度

【事業期間変更の要因】

- ・軟弱地盤対策工(載荷盛土工)において、経過観測の結果、沈下収束までに当初想定よりも期間を要したことから完成が1年遅延した。

施設管理状況

- ・平成30年12月25日に供用を開始し、交通の支障となるような管理上の問題は発生していない。

事業効果

○効果の発現状況

当該事業の完成・供用により、沿岸部と内陸部を結ぶ信頼性の高い広域道路ネットワークが形成され、登米市中心部の交通渋滞の緩和や、復興支援道路として、被災地等における地域産業の振興、観光交流の活性化、救急医療活動への支援が図られている。

・現道及び当該道路の交通量(昼間12時間(7:00～19:00)あたり)

(主)築館登米線(現道)

	H30年10月調査 (Ⅱ期供用前)	H31年2月調査 (Ⅱ期供用後)	R3年10月調査 (Ⅲ期供用前)	R4年5月調査 (Ⅲ期供用後)
平日:	約10,200台	⇒ 約8,100台	⇒ 約7,300台	⇒ 約6,800台
休日:	約8,600台	⇒ 約5,500台	⇒ 約5,500台	⇒ 約5,500台
(前回調査比較:平日)		(約2,100台減少)	(約800台減少)	(約500台減少)
(前回調査比較:休日)		(約3,100台減少)	(増減なし)	(増減なし)

宮城県北高速幹線道路Ⅱ期(中田工区)

	H30年10月調査 (Ⅱ期供用前)	H31年2月調査 (Ⅱ期供用後)	R3年10月調査 (Ⅲ期供用前)	R4年5月調査 (Ⅲ期供用後)
佐沼IC～中田IC間				
平日:	—	⇒ 約4,800台	⇒ 約6,300台	⇒ 約7,100台
休日:	—	⇒ 約5,400台	⇒ 約6,000台	⇒ 約7,500台
(前回調査比較:平日)			(約1,500台増加)	(約800台増加)
(前回調査比較:休日)			(約600台増加)	(約1,500台増加)

中田IC～登米中田交差点間

平日:	—	⇒ 約4,900台	⇒ 約6,300台	⇒ 約7,100台
休日:	—	⇒ 約5,400台	⇒ 約7,100台	⇒ 約7,500台
(前回調査比較:平日)			(約1,400台増加)	(約800台増加)
(前回調査比較:休日)			(約1,700台増加)	(約400台増加)

・登米市内工業団地分譲状況等

	H23年度 (事業採択時点)	令和3年度	
工業団地総面積:	86.6ha	⇒ 98.5ha	(11.9ha増加)
分譲済面積:	86.6ha	⇒ 89.5ha	(2.9ha増加)
立地企業件数:	22社	⇒ 25社	(3社増加)

※平成29年4月に長沼第二工業団地(8.4ha)が分譲開始

平成31年4月に登米インター工業団地(3.5ha)が分譲開始

○社会経済情勢の変化

- ・宮城県北高速幹線道路については、当該工区に続き、Ⅳ期(築館工区)が令和元年6月9日に、Ⅲ期(佐沼工区)が令和3年12月17日にそれぞれ供用を開始している。
- ・宮城県北高速幹線道路から東北縦貫自動車道に直接乗り入れできる新たなインターチェンジ((仮称)栗原インターチェンジ)を整備中である。
- ・国直轄事業で整備していた復興道路である三陸沿岸道路については、令和3年12月18日に全線供用を開始している。

事業の有効性	○地元の意見, 満足度		
	<p>当該道路沿線の行政区長へ当該事業整備後の効果に関するアンケートを実施。(令和4年2月調査)</p> <p>〈代表的な意見〉</p> <ul style="list-style-type: none"> ・宝江小学校前の県道の大型車両が少なくなった。 ・築館方面への往復時間が30分位短縮になった。 ・大型車が県北道路を走行しているので、通勤時間帯の現道の渋滞が殆ど見られなくなった。 ・渋滞解消により、歩道の無い箇所が歩きやすくなった。 ・高度医療を担う最寄りの病院として、石巻赤十字病院の選択肢が増えた。 		
事業の効率性	費用対効果	費用対効果分析結果	
	<p>(再評価時 平成27年, 基準年 平成27年) B/C=1.91</p> <p>(完了後 平成30年, 基準年 令和3年) B/C=1.77</p>		
影響と対策	影響と対策	<p>道路改良の盛土法面において緑化を行った。</p> <p>工事施工においては、低騒音振動重機を利用し、周辺環境への騒音・振動に配慮した。</p>	
	再評価実施状況		
再評価部会意見への対応状況	再評価実施年度	平成27年度	
	答申	答申	継続妥当
		条件	—
	別紙意見	1 審議対象事業の実施に関する意見	<p>復興支援道路としての目的の速やかな実現のため、迅速な施工を行い、早期完成に努めること。</p> <p>なお、将来的には東北縦貫自動車道との接続など、道路ネットワークの効率性を高めるための方策が検討されることを期待する。</p>
		2 今後の事業実施に関する意見	
		(1) 事業全般 地質調査の結果の蓄積、庁内における情報共有、さらなる技術力の向上を図ることなど、事業費の見積りの精度を高めるための方策について検討すること。 (2) 道路事業 事業の計画及び実施に当たっては、県土全体の道路ネットワークにおける当該事業の位置付けを明確にし、より高い事業効果の発現に努めること。	
	評価	評価結果	事業継続
		対応方針	—
	別紙意見に対する対応方針	1 審議対象事業の実施に関する意見への対応方針	<p>今後の建設工事に当たっては、復興支援道路としての目的の速やかな実現を図るべく、迅速な施工を行い、早期完成に努める。</p> <p>また、供用後の利用状況や社会経済情勢の変化等も踏まえながら、道路ネットワークの効率性を高めるための方策について、必要に応じ検討を行う。</p>
		2 今後の事業実施に関する意見への対応方針	
(1) 事業全般 地質調査の結果等のデータベース化を進めるとともに、庁内における情報共有やさらなる技術力の向上など、事業費の見積りの精度を高めるための各種方策について検討する。 (2) 道路事業 事業の計画及び実施の各段階において、県土全体の道路ネットワークにおける当該事業の位置付けを明確にし、より高い事業効果の発現に努める。			

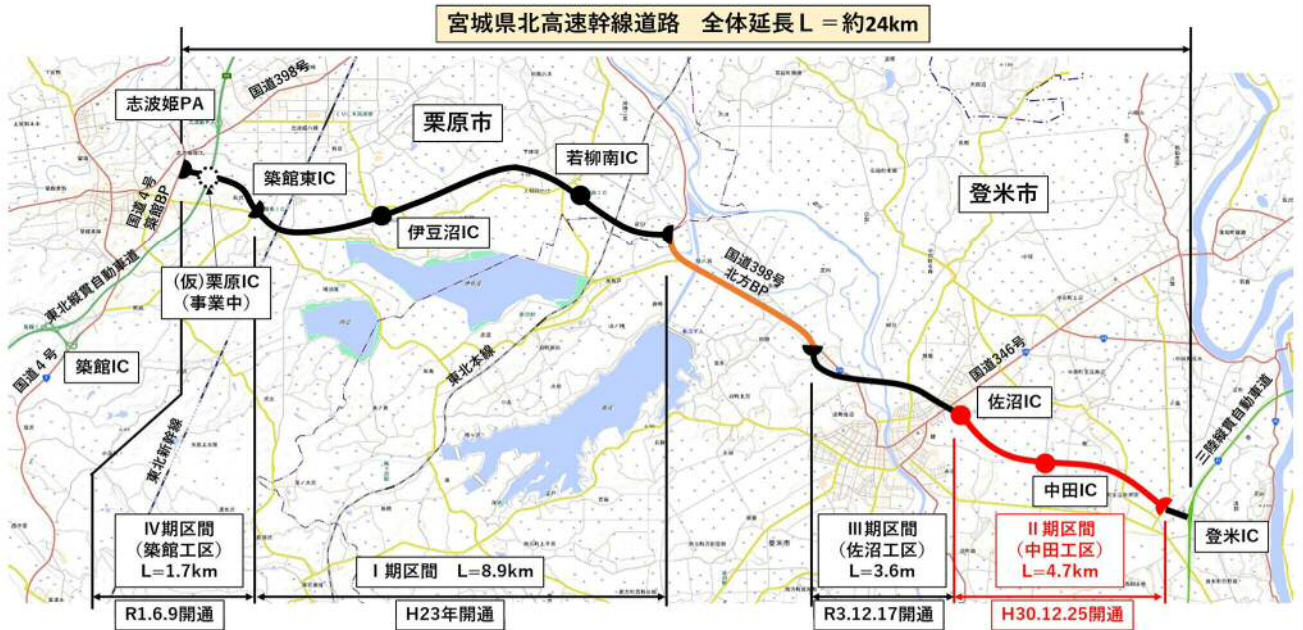
再 評 価 部 会 意 見 へ の 対 応 状 況	<p style="text-align: center;">対応状況</p> <p>1 審議対象事業の実施に関する意見への対応状況 当該事業の工事推進に当たっては、軟弱地盤対策工における遅延はあったものの、復興支援道路としての目的の速やかな実現を図るべく、迅速な施工を行い、早期完成に努めた。 また、沿岸部と内陸部を結ぶ広域道路ネットワークを更に強化するため、宮城県北高速幹線道路から東北縦貫自動車道に直接乗り入れできる新たなインターチェンジ((仮称)栗原インターチェンジ)について、平成30年度に事業着手し整備を進めている。</p> <p>2 今後の事業実施に関する意見への対応状況 (1)事業全般 平成31年3月に一般財団法人国土盤情報センターと「地盤情報の収集と利活用に関する協定」を締結するとともに、地質調査業務等において、一般財団法人国土盤情報センターが運営する「国土盤情報データベース」への地質調査結果等の登録を義務化することで、地質調査結果等のデータベース化を図り、積極的に活用することで、事業費の見積精度の向上に努めている。</p> <p>(2)道路事業 「宮城の道づくり基本計画」(令和3年3月)や「宮城県新広域道路交通計画」(令和3年6月)の策定においては、宮城県北高速幹線道路を本県の広域道路ネットワークにおける高規格道路に位置付け、より高い事業効果の発現を図っている。</p>
今 後 の 課 題 等	<p style="text-align: center;">事業目的の達成状況等の総括・今後の課題と対応策等</p> <p>当該事業の完成・供用により、沿岸部と内陸部を結ぶ信頼性の高い広域道路ネットワークが形成され、登米市中心部の交通渋滞の緩和や、復興支援道路として、被災地等における地域産業の振興、観光交流の活性化、救急医療活動への支援が図られている。 現道の交通量については減少傾向にあること、登米市内工業団地における立地企業数等は増加傾向にあるとともに、地元関係者からの意見についても好意的な意見が多いことから、事業効果は大きいものと判断する。</p> <p>○今後の同種事業に対する課題と対応策等 当該事業の推進に当たっては、軟弱地盤対策工などの要因により事業費の増額や事業期間の延伸に至ったことから、既存の地質調査結果のデータベース等を積極的に活用するとともに、事前の地質調査を的確に実施していくなど、事業費の見積りの精度を高めるよう努めていく。 また、東日本大震災からの復旧・復興でマンパワーが絶対的に不足している状況の中、限られた時間で技術的課題を検討・解決しながら事業を進めていく必要があったことから、事業推進により培った知識・経験については、庁内において情報共有し、土木技術の継承に努めていく。</p>

位

置



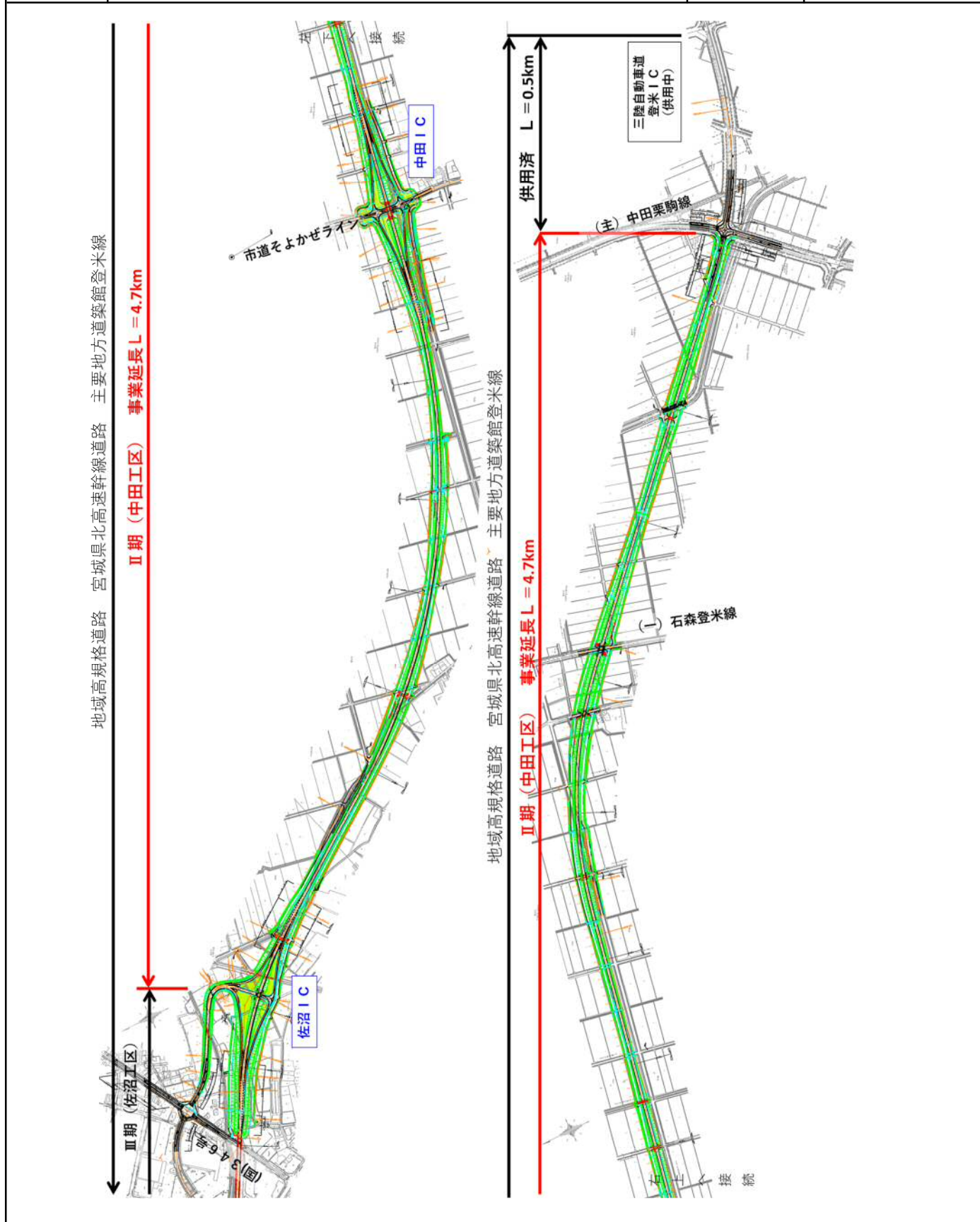
図



(参考資料1)

事業概要図

事業名	地域高規格道路 宮城県北高速幹線道路 主要地方道築館登米線Ⅱ期(中田工区)道路改良事業	施工地名	登米市迫町佐沼～ 登米市中田町宝江
------------	--	-------------	----------------------



事業完成後の状況等

事業名	地域高規格道路 宮城県北高速幹線道路 主要地方道築館登米線Ⅱ期(中田工区)道路改良事業	施工地名	登米市迫町佐沼～ 登米市中田町宝江
------------	--	-------------	----------------------



現況写真
(一)石森登米線 通学路をすれ違う大型車



現況写真
(主)築館登米線 渋滞状況

(参考資料2)

事業完成後の状況等

事業名	地域高規格道路 <small>みやぎけんほく</small> 宮城県北高速幹線道路 主要地方道築館登米線Ⅱ期(中田工区)道路改良事業	施工地名	<small>とめ はきまちよ さめま</small> 登米市迫町佐沼～ <small>とめ なかたちよ たからえ</small> 登米市中田町宝江
------------	---	-------------	---



完成写真(中田IC)
(登米IC方面を望む)



完成写真(中田IC～登米中田交差点間)
(中田IC方面を望む)

費用便益分析の結果

路線名	事業名	延長	事業種別	現拡・BP・その他の別
(主)築館登米線(みやぎ県北高速幹線道路)	Ⅱ期 (中田工区)	L = 4.7 km	二次改築	BP

計画交通量 (台/日)	車線数	事業主体
10,700~13,400	2	宮城県

① 費用

	事業費	維持管理費	更新費	合計
基準年	令和3年度			
単純合計	84億円	6億円	0億円	90億円
基準年における 現在価値(C)	106億円	3億円	0億円	109億円

② 便益

	走行時間 短縮便益	走行経費 減少便益	交通事故 減少便益	合計
基準年	令和3年度			
供用年	令和元年度			
単年便益 (初年便益)	8億円	0.7億円	0.2億円	8.9億円
基準年における 現在価値(B)	171億円	16億円	5億円	192億円

③ 結果

費用便益比(事業全体)	1.77
経済的純現在価値(事業全体)	83億円
経済的内部収益率(事業全体)	7.5%

注) 費用及び便益の合計は、表示桁数の関係で計算値と一致しないことがある。

交通状況の変化(事業全体)

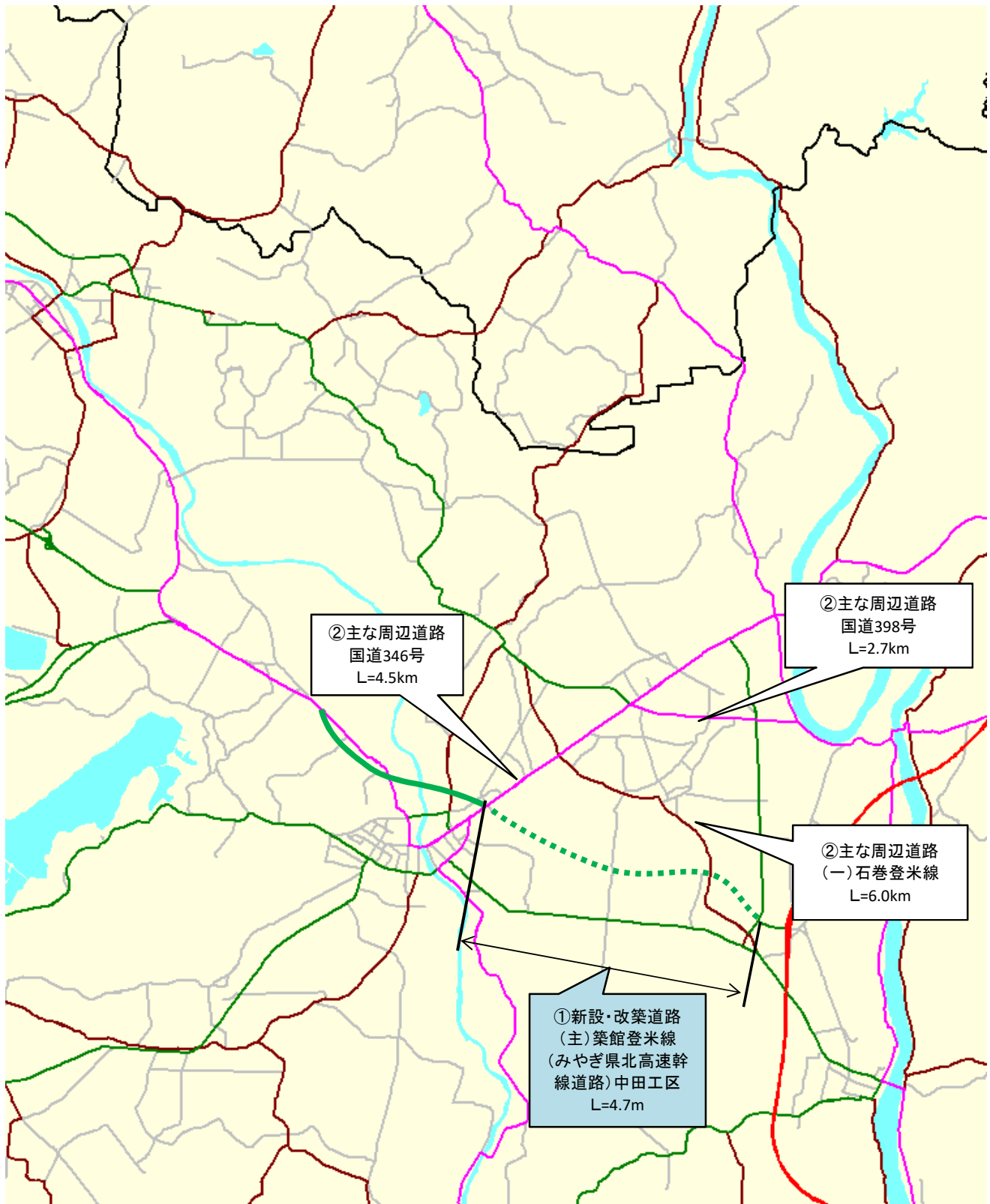
事業名: II期(中田工区)

(推計時点 R22年)

			整備なし(A)	整備あり(B)	
①新設・改築道路 [バイパス等] 4.67km	交通量	[台/日]	0	11,900	
	走行時間	[分]	0.0	5.2	
	走行時間費用	[億円/年]	0.00	11.90	
②主な 周辺道路	(主)築館登米 線 5.4km	交通量	[台/日]	7,800	2,700
		走行時間	[分]	10.1	9.1
		走行時間費用	[億円/年]	15.06	4.54
	(一)石森登米 線 6.0km	交通量	[台/日]	5,600	2,600
		走行時間	[分]	11.0	10.7
		走行時間費用	[億円/年]	11.79	5.32
	国道346号 4.5km	交通量	[台/日]	8,700	8,000
		走行時間	[分]	8.8	8.6
		走行時間費用	[億円/年]	14.84	13.04
	国道398号 2.7km	交通量	[台/日]	4,900	4,800
		走行時間	[分]	5.7	5.6
		走行時間費用	[億円/年]	5.11	4.94
③その他道路合計 2,701.8km	走行時間費用	[億円/年]	3,841.91	3,842.05	

			走行時間費用 整備なし(A)	走行時間費用 整備あり(B)	走行時間短縮便益 (A - B)
合計: 2,725.1km	走行時間短縮便益	[億円/年]	3,888.71	3,881.79	6.92

【 図面(①、②に該当する道路を明示すること)】



費用便益分析の条件

事業名: II期(中田工区)

(2)

項目		チェック欄
算出マニュアル	費用便益分析マニュアル (令和4年2月 国土交通省 道路局 都市・地域整備局)	<input checked="" type="checkbox"/>
	その他	<input type="checkbox"/>
分析の基本的事項	分析対象期間	50年間
	社会的割引率	4%
	基準年次	令和3年度
交通流の推計時点	1時点のみ推計	<input checked="" type="checkbox"/> (R22)
	複数時点での推計	<input type="checkbox"/>
推計の状況	整備の有無それぞれで交通流を推計	<input checked="" type="checkbox"/>
	整備の有無のいずれかのみ推計	<input type="checkbox"/> 有 <input type="checkbox"/> 無
	いずれかのみ の推計の場合	いずれかのみ の推計とした理由を記載
推計に用いたOD表	道路交通センサスをベースとした自動車OD表 (三段階推定法)	<input checked="" type="checkbox"/> (H27センサス)
	パーソントリップ調査をベースとした自動車OD表 (四段階推定法)	<input type="checkbox"/>
	その他()	<input type="checkbox"/>
開発交通量の考慮	無	<input checked="" type="checkbox"/>
	有	<input type="checkbox"/>
	有の場合のみ	考慮した開発交通量(トリップ数) 考慮した理由を記載 ()台トリップ/日
配分交通量の推計手法	Q-V式を用いた配分	<input type="checkbox"/>
	転換率式を用いた配分	<input type="checkbox"/>
	Q-V式と転換率式の併用による配分	<input checked="" type="checkbox"/>
	均衡配分(リンクパフォーマンス関数を用いた配分)	<input type="checkbox"/>
	簡易手法	<input type="checkbox"/>
	簡易手法の採択理由	小規模事業である <input type="checkbox"/> 山間部海岸部で併行道路が少ない <input type="checkbox"/> その他()
	簡易手法の考え方(将来交通量の設定方法等)	
速度設定の考え方	各回の配分終了時の速度を交通量でウェイト付けして設定 採用理由を記載 交通量が、交通容量(Qmax~Qmin)以上の路線、交通容量(Qmin~Qmax)の路線等が混在した配分結果となっているため、費用便益算出においては、速度差の生ずる「加重平均速度」を用いた。	<input checked="" type="checkbox"/>
	最終配分の速度 採用理由を記載	<input type="checkbox"/>
	その他()	<input type="checkbox"/>
	その他()	<input type="checkbox"/>

交通流推計

(3)

項目		チェック欄		
便益の算定	休日交通の影響	考慮しない	<input checked="" type="checkbox"/>	
		考慮する	<input type="checkbox"/>	
		考慮する場合のみ	面的に考慮	<input type="checkbox"/>
			対象路線のみ考慮	<input type="checkbox"/>
	採用した休日係数 休日係数を考慮した理由および採用した休日係数の考え方を記載		() %	
	災害等による通行止めの影響	考慮しない	<input checked="" type="checkbox"/>	
		考慮する	<input type="checkbox"/>	
		考慮する場合のみ	採用した通行止め日数 採用した通行止め日数の考え方を記載	() 日
			とり止め交通を考慮する とり止め交通を考慮しない場合はその理由、考慮した場合はその考え方を記載	<input type="checkbox"/>
	冬期交通の影響	考慮しない	<input checked="" type="checkbox"/>	
考慮する		<input type="checkbox"/>		
考慮する場合のみ		採用した冬期日数 採用した冬期日数の考え方を記載	() 日	
		冬期の走行速度と交通容量の関係 設定の考え方を記載		
交通流推計の時点以外の便益の算定	ブロック別・車種別走行台キロの伸び率による設定	<input checked="" type="checkbox"/>		
	その他 ()	<input type="checkbox"/>		
車種別時間価値原単位	費用便益分析マニュアルの値を使用	<input checked="" type="checkbox"/>		
	独自に設定した値を使用	<input type="checkbox"/>		
車種別走行経費原単位	費用便益分析マニュアルの値を使用	<input checked="" type="checkbox"/>		
	独自に設定した値を使用	<input type="checkbox"/>		
交通事故減少便益算定	中央分離帯の有無を考慮	<input checked="" type="checkbox"/>		
	中央分離帯の有無を考慮しない	<input type="checkbox"/>		
走行時間短縮・走行経費減少・交通事故減少以外の便益	考慮しない	<input checked="" type="checkbox"/>		
	考慮する	<input type="checkbox"/>		
	(考慮の場合、算出根拠を添付すること)			
その他				

費用の現在価値算定表(事業全体)

維持管理費の単価単価の算出(消費税相当額含む)

箇所名:(主)築館登米線(みやぎ県北高速幹線道路)Ⅱ期(中田工区)

単価(億円)	延長(km)	単価単価(億円)
0.030	4.67	0.14

年次	年度	割引率 4.0%	GDP デフレータ	事業費(億円)		維持管理費(億円)		更新費(億円)	
				単純価値	現在価値	単純価値	現在価値	単純価値	現在価値
- 8年目	H 23	1.4802	97.20	0.57	0.89				
- 7年目	H 24	1.4233	96.40	4.14	6.22				
- 6年目	H 25	1.3686	96.40	12.91	18.66				
- 5年目	H 26	1.3159	98.70	18.63	25.28				
- 4年目	H 27	1.2653	100.20	7.41	9.52				
- 3年目	H 28	1.2167	100.30	4.13	5.10				
- 2年目	H 29	1.1699	100.50	21.43	25.39				
- 1年目	H 30	1.1249	100.40	14.30	16.31				
供用開始年次	R 1	1.0816	101.20			0.13	0.14	0.00	0.00
1年目	R 2	1.0400	101.80			0.13	0.13	0.00	0.00
2年目	R 3	1.0000	101.80			0.13	0.13	0.00	0.00
3年目	R 4	0.9615	101.80			0.13	0.12	0.00	0.00
4年目	R 5	0.9246	101.80			0.13	0.12	0.00	0.00
5年目	R 6	0.8890	101.80			0.13	0.11	0.00	0.00
6年目	R 7	0.8548	101.80			0.13	0.11	0.00	0.00
7年目	R 8	0.8219	101.80			0.13	0.10	0.00	0.00
8年目	R 9	0.7903	101.80			0.13	0.10	0.00	0.00
9年目	R 10	0.7599	101.80			0.13	0.10	0.00	0.00
10年目	R 11	0.7307	101.80			0.13	0.09	0.00	0.00
11年目	R 12	0.7026	101.80			0.13	0.09	0.00	0.00
12年目	R 13	0.6756	101.80			0.13	0.09	0.00	0.00
13年目	R 14	0.6496	101.80			0.13	0.08	0.00	0.00
14年目	R 15	0.6246	101.80			0.13	0.08	0.00	0.00
15年目	R 16	0.6006	101.80			0.13	0.08	0.00	0.00
16年目	R 17	0.5775	101.80			0.13	0.07	0.00	0.00
17年目	R 18	0.5553	101.80			0.13	0.07	0.00	0.00
18年目	R 19	0.5339	101.80			0.13	0.07	0.00	0.00
19年目	R 20	0.5134	101.80			0.13	0.07	0.00	0.00
20年目	R 21	0.4936	101.80			0.13	0.06	0.00	0.00
21年目	R 22	0.4746	101.80			0.13	0.06	0.00	0.00
22年目	R 23	0.4564	101.80			0.13	0.06	0.00	0.00
23年目	R 24	0.4388	101.80			0.13	0.06	0.00	0.00
24年目	R 25	0.4220	101.80			0.13	0.05	0.00	0.00
25年目	R 26	0.4057	101.80			0.13	0.05	0.00	0.00
26年目	R 27	0.3901	101.80			0.13	0.05	0.00	0.00
27年目	R 28	0.3751	101.80			0.13	0.05	0.00	0.00
28年目	R 29	0.3607	101.80			0.13	0.05	0.00	0.00
29年目	R 30	0.3468	101.80			0.13	0.04	0.00	0.00
30年目	R 31	0.3335	101.80			0.13	0.04	0.00	0.00
31年目	R 32	0.3207	101.80			0.13	0.04	0.00	0.00
32年目	R 33	0.3083	101.80			0.13	0.04	0.00	0.00
33年目	R 34	0.2965	101.80			0.13	0.04	0.00	0.00
34年目	R 35	0.2851	101.80			0.13	0.04	0.00	0.00
35年目	R 36	0.2741	101.80			0.13	0.03	0.00	0.00
36年目	R 37	0.2636	101.80			0.13	0.03	0.00	0.00
37年目	R 38	0.2534	101.80			0.13	0.03	0.00	0.00
38年目	R 39	0.2437	101.80			0.13	0.03	0.00	0.00
39年目	R 40	0.2343	101.80			0.13	0.03	0.00	0.00
40年目	R 41	0.2253	101.80			0.13	0.03	0.00	0.00
41年目	R 42	0.2166	101.80			0.13	0.03	0.00	0.00
42年目	R 43	0.2083	101.80			0.13	0.03	0.00	0.00
43年目	R 44	0.2003	101.80			0.13	0.03	0.00	0.00
44年目	R 45	0.1926	101.80			0.13	0.02	0.00	0.00
45年目	R 46	0.1852	101.80			0.13	0.02	0.00	0.00
46年目	R 47	0.1780	101.80			0.13	0.02	0.00	0.00
47年目	R 48	0.1712	101.80			0.13	0.02	0.00	0.00
48年目	R 49	0.1646	101.80			0.13	0.02	0.00	0.00
49年目	R 50	0.1583	101.80	-10.53	-1.73	0.13	0.02	0.00	0.00
合計				72.98	105.63	6.37	3.08	0.00	0.00

単純事業費計	83.51	6.37	0.00
--------	-------	------	------

注)評価対象期間最終年において、用地残存価値(割引後の用地費)を控除している。

便益の現在価値算定表(事業全体)

箇所名:(主)築館登米線(みやぎ東北高速幹線道路)Ⅱ期(中田工区)

年次	年度 (基準年)	総走行台キロの年次別伸び率 (南東北ブロック)				割戻率 4.0% (A)	GDP デフレータ	走行時間短縮便益(億円)					走行経費減少便益(億円)					事故減少便益(億円)		合計 (億円)	
		乗用車類	小型貨物	普通貨物	全車			乗用車類	小型貨物	普通貨物	①計	現在価値 ①×(A)	乗用車類	小型貨物	普通貨物	②計	現在価値 ②×(A)	③	現在価値 ③×(A)	便益合計 (①~③)	現在価値 割戻率4.0%
供用開始年次	R 1	0.99622	1.01110	0.98406	0.99627	1.0816	101.20	4.61	0.75	2.52	7.88	8.58	0.54	-0.02	0.21	0.73	0.80	0.25	0.27	8.86	9.64
1年目	R 2	0.99620	1.01098	0.98380	0.99625	1.0400	101.80	4.60	0.76	2.48	7.83	8.15	0.54	-0.02	0.21	0.73	0.76	0.25	0.25	8.81	9.16
2年目	R 3	0.99619	1.01086	0.98353	0.99624	1.0000	101.80	4.58	0.76	2.44	7.78	7.78	0.53	-0.02	0.21	0.72	0.72	0.24	0.24	8.75	8.75
3年目	R 4	0.99618	1.01074	0.98326	0.99623	0.9615	101.80	4.56	0.77	2.40	7.73	7.44	0.53	-0.02	0.20	0.72	0.69	0.24	0.23	8.70	8.36
4年目	R 5	0.99616	1.01063	0.98297	0.99621	0.9246	101.80	4.54	0.78	2.36	7.69	7.11	0.53	-0.02	0.20	0.71	0.66	0.24	0.22	8.64	7.99
5年目	R 6	0.99615	1.01052	0.98268	0.99620	0.8890	101.80	4.53	0.79	2.32	7.64	6.79	0.53	-0.02	0.20	0.71	0.63	0.24	0.21	8.58	7.63
6年目	R 7	0.99613	1.01041	0.98237	0.99618	0.8548	101.80	4.51	0.80	2.28	7.59	6.49	0.53	-0.02	0.19	0.70	0.60	0.24	0.21	8.53	7.29
7年目	R 8	0.99612	1.01030	0.98206	0.99617	0.8219	101.80	4.49	0.81	2.24	7.54	6.19	0.52	-0.02	0.19	0.70	0.57	0.24	0.20	8.47	6.96
8年目	R 9	0.99610	1.01019	0.98173	0.99615	0.7903	101.80	4.47	0.81	2.20	7.49	5.92	0.52	-0.02	0.19	0.69	0.55	0.24	0.19	8.42	6.65
9年目	R 10	0.99609	1.01009	0.98139	0.99614	0.7599	101.80	4.46	0.82	2.16	7.44	5.65	0.52	-0.02	0.18	0.68	0.52	0.24	0.18	8.36	6.35
10年目	R 11	0.99607	1.00999	0.98104	0.99612	0.7307	101.80	4.44	0.83	2.12	7.39	5.40	0.52	-0.02	0.18	0.68	0.50	0.24	0.17	8.30	6.07
11年目	R 12	0.99408	1.00886	0.98904	0.99562	0.7026	101.80	4.42	0.84	2.08	7.34	5.16	0.52	-0.02	0.18	0.67	0.47	0.24	0.17	8.25	5.80
12年目	R 13	0.99404	1.00878	0.98892	0.99560	0.6756	101.80	4.39	0.85	2.06	7.30	4.93	0.51	-0.02	0.17	0.67	0.45	0.23	0.16	8.20	5.54
13年目	R 14	0.99400	1.00871	0.98880	0.99558	0.6496	101.80	4.37	0.85	2.03	7.26	4.71	0.51	-0.02	0.17	0.66	0.43	0.23	0.15	8.15	5.30
14年目	R 15	0.99397	1.00863	0.98867	0.99557	0.6246	101.80	4.34	0.86	2.01	7.22	4.51	0.51	-0.02	0.17	0.66	0.41	0.23	0.15	8.11	5.06
15年目	R 16	0.99393	1.00856	0.98854	0.99555	0.6006	101.80	4.32	0.87	1.99	7.17	4.31	0.50	-0.02	0.17	0.65	0.39	0.23	0.14	8.06	4.84
16年目	R 17	0.99389	1.00848	0.98841	0.99553	0.5775	101.80	4.29	0.88	1.97	7.13	4.12	0.50	-0.02	0.17	0.65	0.37	0.23	0.13	8.01	4.63
17年目	R 18	0.99386	1.00841	0.98827	0.99551	0.5553	101.80	4.26	0.88	1.94	7.09	3.94	0.50	-0.02	0.16	0.64	0.36	0.23	0.13	7.96	4.42
18年目	R 19	0.99382	1.00834	0.98813	0.99549	0.5339	101.80	4.24	0.89	1.92	7.05	3.76	0.49	-0.02	0.16	0.64	0.34	0.23	0.12	7.91	4.23
19年目	R 20	0.99378	1.00827	0.98799	0.99546	0.5134	101.80	4.21	0.90	1.90	7.01	3.60	0.49	-0.02	0.16	0.63	0.32	0.23	0.12	7.87	4.04
20年目	R 21	0.99374	1.00821	0.98784	0.99544	0.4936	101.80	4.18	0.91	1.87	6.97	3.44	0.49	-0.02	0.16	0.63	0.31	0.23	0.11	7.82	3.86
21年目	R 22	0.99067	0.99989	0.99180	0.99271	0.4746	101.80	4.16	0.91	1.85	6.92	3.29	0.48	-0.02	0.16	0.62	0.29	0.23	0.11	7.77	3.69
22年目	R 23	0.99059	0.99989	0.99174	0.99266	0.4564	101.80	4.12	0.91	1.84	6.87	3.14	0.48	-0.02	0.16	0.62	0.28	0.22	0.10	7.71	3.52
23年目	R 24	0.99050	0.99989	0.99167	0.99260	0.4388	101.80	4.08	0.91	1.82	6.82	2.99	0.48	-0.02	0.15	0.61	0.27	0.22	0.10	7.65	3.36
24年目	R 25	0.99041	0.99989	0.99160	0.99255	0.4220	101.80	4.04	0.91	1.81	6.76	2.85	0.47	-0.02	0.15	0.60	0.25	0.22	0.09	7.59	3.20
25年目	R 26	0.99031	0.99989	0.99153	0.99249	0.4057	101.80	4.00	0.91	1.79	6.71	2.72	0.47	-0.02	0.15	0.60	0.24	0.22	0.09	7.53	3.05
26年目	R 27	0.99022	0.99989	0.99145	0.99243	0.3901	101.80	3.96	0.91	1.78	6.65	2.60	0.46	-0.02	0.15	0.59	0.23	0.22	0.08	7.46	2.91
27年目	R 28	0.99012	0.99989	0.99138	0.99238	0.3751	101.80	3.93	0.91	1.76	6.60	2.48	0.46	-0.02	0.15	0.59	0.22	0.22	0.08	7.40	2.78
28年目	R 29	0.99002	0.99989	0.99131	0.99232	0.3607	101.80	3.89	0.91	1.75	6.55	2.36	0.45	-0.02	0.15	0.58	0.21	0.21	0.08	7.34	2.65
29年目	R 30	0.98992	0.99989	0.99123	0.99226	0.3468	101.80	3.85	0.91	1.73	6.49	2.25	0.45	-0.02	0.15	0.58	0.20	0.21	0.07	7.28	2.52
30年目	R 31	0.98982	0.99989	0.99115	0.99220	0.3335	101.80	3.81	0.91	1.72	6.44	2.15	0.44	-0.02	0.14	0.57	0.19	0.21	0.07	7.22	2.41
31年目	R 32	0.98972	0.99989	0.99107	0.99214	0.3207	101.80	3.77	0.91	1.70	6.38	2.05	0.44	-0.02	0.14	0.56	0.18	0.21	0.07	7.16	2.30
32年目	R 33	0.98961	0.99989	0.99099	0.99207	0.3083	101.80	3.73	0.91	1.69	6.33	1.95	0.44	-0.02	0.14	0.56	0.17	0.21	0.06	7.10	2.19
33年目	R 34	0.98950	0.99989	0.99091	0.99201	0.2965	101.80	3.69	0.91	1.67	6.28	1.86	0.43	-0.02	0.14	0.55	0.16	0.21	0.06	7.03	2.09
34年目	R 35	0.98939	0.99989	0.99083	0.99195	0.2851	101.80	3.65	0.91	1.65	6.22	1.77	0.43	-0.02	0.14	0.55	0.16	0.20	0.06	6.97	1.99
35年目	R 36	0.98927	0.99989	0.99074	0.99188	0.2741	101.80	3.62	0.91	1.64	6.17	1.69	0.42	-0.02	0.14	0.54	0.15	0.20	0.06	6.91	1.89
36年目	R 37	0.98916	0.99989	0.99066	0.99181	0.2636	101.80	3.58	0.91	1.62	6.11	1.61	0.42	-0.02	0.14	0.53	0.14	0.20	0.05	6.85	1.81
37年目	R 38	0.98904	0.99989	0.99057	0.99175	0.2534	101.80	3.54	0.91	1.61	6.06	1.54	0.41	-0.02	0.14	0.53	0.13	0.20	0.05	6.79	1.72
38年目	R 39	0.98892	0.99989	0.99048	0.99168	0.2437	101.80	3.50	0.91	1.59	6.01	1.46	0.41	-0.02	0.13	0.52	0.13	0.20	0.05	6.73	1.64
39年目	R 40	0.98879	0.99989	0.99039	0.99161	0.2343	101.80	3.46	0.91	1.58	5.95	1.39	0.40	-0.02	0.13	0.52	0.12	0.20	0.05	6.66	1.56
40年目	R 41	0.98867	0.99989	0.99029	0.99154	0.2253	101.80	3.42	0.91	1.56	5.90	1.33	0.40	-0.02	0.13	0.51	0.12	0.19	0.04	6.60	1.49
41年目	R 42	0.98854	0.99989	0.99020	0.99146	0.2166	101.80	3.38	0.91	1.55	5.84	1.27	0.39	-0.02	0.13	0.51	0.11	0.19	0.04	6.54	1.42
42年目	R 43	0.98840	0.99989	0.99010	0.99139	0.2083	101.80	3.34	0.91	1.53	5.79	1.21	0.39	-0.02	0.13	0.50	0.10	0.19	0.04	6.48	1.35
43年目	R 44	0.98827	0.99989	0.99000	0.99132	0.2003	101.80	3.31	0.91	1.52	5.74	1.15	0.39	-0.02	0.13	0.49	0.10	0.19	0.04	6.42	1.29
44年目	R 45	0.98813	0.99989	0.98990	0.99124	0.1926	101.80	3.27	0.91	1.50	5.68	1.09	0.38	-0.02	0.13	0.49	0.09	0.19	0.04	6.36	1.22
45年目	R 46	0.98799	0.99989	0.98980	0.99116	0.1852	101.80	3.23	0.91	1.49	5.63	1.04	0.38	-0.02	0.13	0.48	0.09	0.19	0.03	6.30	1.17
46年目	R 47	0.98784	0.99989	0.98969	0.99108	0.1780	101.80	3.19	0.91	1.47	5.57	0.99	0.37	-0.02	0.12	0.48	0.08	0.18	0.03	6.23	1.11
47年目	R 48	0.98769	0.99989	0.98959	0.99100	0.1712	101.80	3.15	0.91	1.46	5.52	0.94	0.37	-0.02	0.12	0.47	0.08	0.18	0.03	6.17	1.06
48年目	R 49	0.98754	0.99989	0.98948	0.99092	0.1646	101.80	3.11	0.91	1.44	5.46										

走行時間短縮便益算定表(事業全体)通常期

交通量推計年度:R22 箇所名:(主)築館登米線(みやぎ県北高速幹線道路)Ⅱ期(中田工区)

項	目	リンク 延長 km	整備なしの走行時間費用				整備ありの走行時間費用				走行時間短縮便益			
			交通量	走行時間	時間価値	費用	交通量	走行時間	時間価値	費用	交通量	走行時間	便益	
			Qo(台)	To(分)	(円/台・分)	BTo(億円)	Qw(台)	Tw(分)	(円/台・分)	BTw(億円)	△Q(台)	△T(分)	BT(億円)	
バス	リンク1 (主)築館登米線(みやぎ県北高速幹線道路)	2.1km	乗用車類	0	0.00	46.54	0.00	9,120	2.46	46.54	3.81	-9,120	-2.46	-3.81
			バス	0	0.00	386.16	0.00	0	2.46	386.16	0.00	0	-2.46	0.00
			小型貨物車	0	0.00	52.94	0.00	2,291	2.46	52.94	1.09	-2,291	-2.46	-1.09
			普通貨物車	0	0.00	76.94	0.00	2,006	2.46	76.94	1.38	-2,006	-2.46	-1.38
			計	0	-	-	0.00	13,417	-	-	6.28	-13,417	-	-6.28
	リンク2 (主)築館登米線(みやぎ県北高速幹線道路)	1.6km	乗用車類	0	0.00	46.54	0.00	7,052	1.71	46.54	2.05	-7,052	-1.71	-2.05
			バス	0	0.00	386.16	0.00	0	1.71	386.16	0.00	0	-1.71	0.00
			小型貨物車	0	0.00	52.94	0.00	1,839	1.71	52.94	0.61	-1,839	-1.71	-0.61
			普通貨物車	0	0.00	76.94	0.00	1,770	1.71	76.94	0.85	-1,770	-1.71	-0.85
			計	0	-	-	0.00	10,661	-	-	3.51	-10,661	-	-3.51
	リンク3 (主)築館登米線(みやぎ県北高速幹線道路)	1.0km	乗用車類	0	0.00	46.54	0.00	7,052	1.03	46.54	1.23	-7,052	-1.03	-1.23
			バス	0	0.00	386.16	0.00	0	1.03	386.16	0.00	0	-1.03	0.00
			小型貨物車	0	0.00	52.94	0.00	1,839	1.03	52.94	0.37	-1,839	-1.03	-0.37
			普通貨物車	0	0.00	76.94	0.00	1,770	1.03	76.94	0.51	-1,770	-1.03	-0.51
			計	0	-	-	0.00	10,661	-	-	2.11	-10,661	-	-2.11
	リンク4	0.0km	乗用車類	0	0.00	46.54	0.00	0	0.00	46.54	0.00	0	0.00	0.00
バス			0	0.00	386.16	0.00	0	0.00	386.16	0.00	0	0.00	0.00	
小型貨物車			0	0.00	52.94	0.00	0	0.00	52.94	0.00	0	0.00	0.00	
普通貨物車			0	0.00	76.94	0.00	0	0.00	76.94	0.00	0	0.00	0.00	
計			0	-	-	0.00	0	-	-	0.00	0	-	0.00	
その他計 (リンク数) 0	乗用車類	-	-	-	0.00	-	-	-	0.00	-	-	0.00		
	バス	-	-	-	0.00	-	-	-	0.00	-	-	0.00		
	小型貨物車	-	-	-	0.00	-	-	-	0.00	-	-	0.00		
	普通貨物車	-	-	-	0.00	-	-	-	0.00	-	-	0.00		
	計	-	-	-	0.00	-	-	-	0.00	-	-	0.00		
国道の現道	リンク1 (主)築館登米線	2.0km	乗用車類	5,955	4.54	46.54	4.59	2,003	4.00	46.54	1.36	3,952	0.54	3.23
			バス	0	4.54	386.16	0.00	0	4.00	386.16	0.00	0	0.54	0.00
			小型貨物車	1,334	4.54	52.94	1.17	373	4.00	52.94	0.29	961	0.54	0.88
			普通貨物車	993	4.54	76.94	1.27	227	4.00	76.94	0.25	766	0.54	1.01
			計	8,282	-	-	7.03	2,603	-	-	1.90	5,679	-	5.12
	リンク2 (主)築館登米線	2.3km	乗用車類	5,361	3.29	46.54	3.00	2,223	3.07	46.54	1.16	3,138	0.22	1.84
			バス	0	3.29	386.16	0.00	0	3.07	386.16	0.00	0	0.22	0.00
			小型貨物車	1,285	3.29	52.94	0.82	495	3.07	52.94	0.29	790	0.22	0.52
			普通貨物車	1,009	3.29	76.94	0.93	327	3.07	76.94	0.28	682	0.22	0.65
			計	7,655	-	-	4.74	3,045	-	-	1.73	4,610	-	3.01
	リンク3 (主)築館登米線	0.9km	乗用車類	5,955	2.04	46.54	2.07	2,003	1.80	46.54	0.61	3,952	0.24	1.45
			バス	0	2.04	386.16	0.00	0	1.80	386.16	0.00	0	0.24	0.00
			小型貨物車	1,334	2.04	52.94	0.53	373	1.80	52.94	0.13	961	0.24	0.40
			普通貨物車	993	2.04	76.94	0.57	227	1.80	76.94	0.11	766	0.24	0.45
			計	8,282	-	-	3.16	2,603	-	-	0.86	5,679	-	2.31
	リンク4 (主)築館登米線	0.2km	乗用車類	2,100	0.27	46.54	0.10	739	0.27	46.54	0.03	1,361	0.00	0.06
バス			0	0.27	386.16	0.00	0	0.27	386.16	0.00	0	0.00	0.00	
小型貨物車			481	0.27	52.94	0.02	139	0.27	52.94	0.01	342	0.00	0.02	
普通貨物車			86	0.27	76.94	0.01	25	0.27	76.94	0.00	61	0.00	0.00	
計			2,667	-	-	0.13	903	-	-	0.04	1,764	-	0.08	
その他計 (リンク数) 0	乗用車類	-	-	-	0.00	-	-	-	0.00	-	-	0.00		
	バス	-	-	-	0.00	-	-	-	0.00	-	-	0.00		
	小型貨物車	-	-	-	0.00	-	-	-	0.00	-	-	0.00		
	普通貨物車	-	-	-	0.00	-	-	-	0.00	-	-	0.00		
	計	-	-	-	0.00	-	-	-	0.00	-	-	0.00		
その他のリンク	リンクA (-)石森登米線	1.4km	乗用車類	6,296	2.66	46.54	2.85	2,601	2.40	46.54	1.06	3,695	0.26	1.79
			バス	0	2.66	386.16	0.00	0	2.40	386.16	0.00	0	0.26	0.00
			小型貨物車	1,432	2.66	52.94	0.74	609	2.40	52.94	0.28	823	0.26	0.45
			普通貨物車	1,058	2.66	76.94	0.79	341	2.40	76.94	0.23	717	0.26	0.56
			計	8,786	-	-	4.38	3,551	-	-	1.57	5,235	-	2.81
	リンクB 国道346号	1.1km	乗用車類	11,614	2.67	46.54	5.26	9,991	2.53	46.54	4.29	1,623	0.14	0.98
			バス	0	2.67	386.16	0.00	0	2.53	386.16	0.00	0	0.14	0.00
			小型貨物車	2,027	2.67	52.94	1.04	1,786	2.53	52.94	0.87	241	0.14	0.17
			普通貨物車	1,156	2.67	76.94	0.87	998	2.53	76.94	0.71	158	0.14	0.16
			計	14,797	-	-	7.17	12,775	-	-	5.86	2,022	-	1.31
	リンクC 国道398号	0.7km	乗用車類	4,573	1.46	46.54	1.13	4,233	1.42	46.54	1.02	340	0.04	0.11
			バス	0	1.46	386.16	0.00	0	1.42	386.16	0.00	0	0.04	0.00
			小型貨物車	1,094	1.46	52.94	0.31	1,015	1.42	52.94	0.28	79	0.04	0.03
			普通貨物車	542	1.46	76.94	0.22	525	1.42	76.94	0.21	17	0.04	0.01
			計	6,209	-	-	1.66	5,773	-	-	1.51	436	-	0.16
	その他計 (リンク数) 2,074	乗用車類	-	-	-	2,358.75	-	-	-	2,356.96	-	-	1.79	
バス		-	-	-	0.00	-	-	-	0.00	-	-	0.00		
小型貨物車		-	-	-	542.57	-	-	-	542.07	-	-	0.50		
普通貨物車		-	-	-	959.12	-	-	-	957.37	-	-	1.75		
計		-	-	-	3,860.44	-	-	-	3,856.40	-	-	4.04		
計 (リンク数) 2,084	乗用車類	-	-	-	2,377.74	-	-	-	2,373.59	-	-	4.16		
	バス	-	-	-	0.00	-	-	-	0.00	-	-	0.00		
	小型貨物車	-	-	-	547.20	-	-	-	546.29	-	-	0.91		
	普通貨物車	-	-	-	963.77	-	-	-	961.92	-	-	1.85		
	計	-	-	-	3,888.71	-	-	-	3,881.79	-	-	6.92		

バイパス等及び国道の現道は代表リンクとする。

その他のリンクA, B, Cは、便益の高いリンクを3つ選定し、路線名を記載する。

各リンクのその他計には、リンク数及び合計延長も記入する。

通常期日数 365日

走行経費減少便益算定表(事業全体)通常期

交通量推計年度:R22 箇所名:(主)築館登米線(みやぎ県北高速幹線道路)Ⅱ期(中田工区)

項	目	リンク 延長 km	整備なしの走行経費				整備ありの走行経費				走行経費減少便益			
			交通量 Qo(台)	走行速度 Vo(km/h)	走行経費 (円/台・km)	費用 BRo(億円)	交通量 Qw(台)	走行速度 Vw(km/h)	走行経費 (円/台・km)	費用 BRw(億円)	交通量 ΔQ(台)	走行速度 ΔV(km/h)	便益 BR(億円)	
バ イ パ ス	リンク1 (主)築館登 米線(みや ぎ県北高速 幹線道路)	2.1km	乗用車類	0	0.00	0.00	0.00	9,120	52.23	10.33	0.74	-9,120	-52.23	-0.74
			バス	0	0.00	0.00	0.00	0	52.23	0.00	0.00	0	-52.23	0.00
			小型貨物車	0	0.00	0.00	0.00	2,291	52.23	14.48	0.26	-2,291	-52.23	-0.26
			普通貨物車	0	0.00	0.00	0.00	2,006	52.23	28.87	0.45	-2,006	-52.23	-0.45
			計	0	-	-	0.00	13,417	-	-	1.45	-13,417	-	-1.45
	リンク2 (主)築館登 米線(みや ぎ県北高速 幹線道路)	1.6km	乗用車類	0	0.00	0.00	0.00	7,052	55.35	10.27	0.42	-7,052	-55.35	-0.42
			バス	0	0.00	0.00	0.00	0	55.35	0.00	0.00	0	-55.35	0.00
			小型貨物車	0	0.00	0.00	0.00	1,839	55.35	14.43	0.15	-1,839	-55.35	-0.15
			普通貨物車	0	0.00	0.00	0.00	1,770	55.35	28.46	0.29	-1,770	-55.35	-0.29
			計	0	-	-	0.00	10,661	-	-	0.86	-10,661	-	-0.86
	リンク3 (主)築館登 米線(みや ぎ県北高速 幹線道路)	1.0km	乗用車類	0	0.00	0.00	0.00	7,052	55.35	10.27	0.25	-7,052	-55.35	-0.25
			バス	0	0.00	0.00	0.00	0	55.35	0.00	0.00	0	-55.35	0.00
			小型貨物車	0	0.00	0.00	0.00	1,839	55.35	14.43	0.09	-1,839	-55.35	-0.09
			普通貨物車	0	0.00	0.00	0.00	1,770	55.35	28.46	0.17	-1,770	-55.35	-0.17
			計	0	-	-	0.00	10,661	-	-	0.52	-10,661	-	-0.52
	リンク4	0.0km	乗用車類	0	0.00	0.00	0.00	0	0.00	0.00	0.00	0	0.00	0.00
バス			0	0.00	0.00	0.00	0	0.00	0.00	0.00	0	0.00	0.00	
小型貨物車			0	0.00	0.00	0.00	0	0.00	0.00	0.00	0	0.00	0.00	
普通貨物車			0	0.00	0.00	0.00	0	0.00	0.00	0.00	0	0.00	0.00	
計			0	-	-	0.00	0	-	-	0.00	0	-	0.00	
その他計 (リンク数) 0	乗用車類	-	-	-	0.00	-	-	-	0.00	-	-	0.00		
	バス	-	-	-	0.00	-	-	-	0.00	-	-	0.00		
	小型貨物車	-	-	-	0.00	-	-	-	0.00	-	-	0.00		
	普通貨物車	-	-	-	0.00	-	-	-	0.00	-	-	0.00		
	計	-	-	-	0.00	-	-	-	0.00	-	-	0.00		
国 道 の 現 道	リンク1 (主)築館登 米線	2.0km	乗用車類	5,955	26.44	19.43	0.84	2,003	30.00	18.81	0.28	3,952	-3.56	0.57
			バス	0	26.44	0.00	0.00	0	30.00	0.00	0.00	0	-3.56	0.00
			小型貨物車	1,334	26.44	21.31	0.21	373	30.00	20.88	0.06	961	-3.56	0.15
			普通貨物車	993	26.44	43.34	0.31	227	30.00	41.35	0.07	766	-3.56	0.25
			計	8,282	-	-	1.37	2,603	-	-	0.40	5,679	-	0.97
	リンク2 (主)築館登 米線	2.3km	乗用車類	5,361	41.95	17.93	0.81	2,223	45.00	17.82	0.33	3,138	-3.05	0.47
			バス	0	41.95	0.00	0.00	0	45.00	0.00	0.00	0	-3.05	0.00
			小型貨物車	1,285	41.95	20.09	0.22	495	45.00	19.97	0.08	790	-3.05	0.13
			普通貨物車	1,009	41.95	37.22	0.32	327	45.00	36.50	0.10	682	-3.05	0.22
			計	7,655	-	-	1.34	3,045	-	-	0.52	4,610	-	0.82
	リンク3 (主)築館登 米線	0.9km	乗用車類	5,955	26.44	19.43	0.38	2,003	30.00	18.81	0.12	3,952	-3.56	0.26
			バス	0	26.44	0.00	0.00	0	30.00	0.00	0.00	0	-3.56	0.00
			小型貨物車	1,334	26.44	21.31	0.09	373	30.00	20.88	0.03	961	-3.56	0.07
			普通貨物車	993	26.44	43.34	0.14	227	30.00	41.35	0.03	766	-3.56	0.11
			計	8,282	-	-	0.61	2,603	-	-	0.18	5,679	-	0.43
	リンク4 (主)築館登 米線	0.2km	乗用車類	2,100	45.00	17.82	0.03	739	45.00	17.82	0.01	1,361	0.00	0.02
バス			0	45.00	0.00	0.00	0	45.00	0.00	0.00	0	0.00	0.00	
小型貨物車			481	45.00	19.97	0.01	139	45.00	19.97	0.00	342	0.00	0.00	
普通貨物車			86	45.00	36.50	0.00	25	45.00	36.50	0.00	61	0.00	0.00	
計			2,667	-	-	0.04	903	-	-	0.01	1,764	-	0.02	
その他計 (リンク数) 0	乗用車類	-	-	-	0.00	-	-	-	0.00	-	-	0.00		
	バス	-	-	-	0.00	-	-	-	0.00	-	-	0.00		
	小型貨物車	-	-	-	0.00	-	-	-	0.00	-	-	0.00		
	普通貨物車	-	-	-	0.00	-	-	-	0.00	-	-	0.00		
	計	-	-	-	0.00	-	-	-	0.00	-	-	0.00		
そ の 他 の リ ン ク	リンクA (-)石森登 米線	1.4km	乗用車類	6,296	31.52	18.65	0.60	2,601	35.00	18.27	0.24	3,695	-3.48	0.36
			バス	0	31.52	0.00	0.00	0	35.00	0.00	0.00	0	-3.48	0.00
			小型貨物車	1,432	31.52	20.75	0.15	609	35.00	20.44	0.06	823	-3.48	0.09
			普通貨物車	1,058	31.52	40.70	0.22	341	35.00	39.20	0.07	717	-3.48	0.15
			計	8,786	-	-	0.97	3,551	-	-	0.37	5,235	-	0.60
	リンクB 国道346号	1.1km	乗用車類	11,614	23.62	24.93	1.11	9,991	24.95	24.55	0.94	1,623	-1.33	0.17
			バス	0	23.62	0.00	0.00	0	24.95	0.00	0.00	0	-1.33	0.00
			小型貨物車	2,027	23.62	25.24	0.20	1,786	24.95	25.01	0.17	241	-1.33	0.02
			普通貨物車	1,156	23.62	49.47	0.22	998	24.95	48.48	0.19	158	-1.33	0.03
			計	14,797	-	-	1.52	12,775	-	-	1.30	2,022	-	0.23
	リンクC 国道398号	0.7km	乗用車類	4,573	26.73	19.38	0.21	4,233	27.48	19.25	0.19	340	-0.75	0.02
			バス	0	26.73	0.00	0.00	0	27.48	0.00	0.00	0	-0.75	0.00
			小型貨物車	1,094	26.73	21.27	0.06	1,015	27.48	21.18	0.05	79	-0.75	0.00
			普通貨物車	542	26.73	43.17	0.06	525	27.48	42.76	0.05	17	-0.75	0.00
			計	6,209	-	-	0.32	5,773	-	-	0.30	436	-	0.02
	その他計 (リンク数) 2,074	乗用車類	-	-	-	619.63	-	-	-	619.60	-	-	0.03	
バス		-	-	-	0.00	-	-	-	0.00	-	-	0.00		
小型貨物車		-	-	-	144.74	-	-	-	144.73	-	-	0.01		
普通貨物車		-	-	-	369.40	-	-	-	369.09	-	-	0.31		
計		-	-	-	1,133.77	-	-	-	1,133.42	-	-	0.35		
計 (リンク数) 2,084	乗用車類	-	-	-	623.61	-	-	-	623.12	-	-	0.48		
	バス	-	-	-	0.00	-	-	-	0.00	-	-	0.00		
	小型貨物車	-	-	-	145.67	-	-	-	145.69	-	-	-0.02		
	普通貨物車	-	-	-	370.67	-	-	-	370.51	-	-	0.16		
	計	-	-	-	1,139.94	-	-	-	1,139.32	-	-	0.62		

バイパス等及び国道の現道は代表リンクとする。

その他のリンクA, B, Cは、便益の高いリンクを3つ選定し、路線名を記載する。

各リンクのその他計には、リンク数及び合計延長も記入する。

通常期日数 365日

交通事故減少便益算定表(事業全体)通常期

交通量推計年度: R22

箇所名: (主)築館登米線(みやぎ東北高速幹線道路)Ⅱ期(中田工区)

項目	リンク延長 km	道路種別 沿道状況	整備なしの交通事故損失額				整備ありの交通事故損失額				交通事故減少便益		
			事故損失係数		交通量 Qo(台)	交通事故損失額 BTo(億円/年)	事故損失係数		交通量 Qw(台)	交通事故損失額 BTw(億円/年)	交通量 ΔQ(台)	便益 BT(億円)	
			単路部	交差点部			単路部	交差点部					
バイパス	リンク1	2.1km	高速・自専道	0	0	0	0.00	270	0	13,417	0.08	-13,417	-0.08
	リンク2	1.6km	高速・自専道	0	0	0	0.00	270	0	10,661	0.05	-10,661	-0.05
	リンク3	1.0km	高速・自専道	0	0	0	0.00	270	0	10,661	0.03	-10,661	-0.03
	リンク4	0.0km		0	0	0	0.00	0	0	0	0.00	0	0.00
	その他計 (リンク数) 0		-	-	-	-	0.00	-	-	-	0.00	-	0.00
国道の現道	リンク1	2.0km	その他道路 平地	800	310	8,282	0.16	800	310	2,603	0.05	5,679	0.11
	リンク2	2.3km	その他道路 平地	800	310	7,655	0.16	800	310	3,045	0.07	4,610	0.10
	リンク3	0.9km	その他道路 平地	800	310	8,282	0.09	800	310	2,603	0.03	5,679	0.06
	リンク4	0.2km	その他道路 平地	800	310	2,667	0.01	800	310	903	0.00	1,764	0.01
	その他計 (リンク数) 0		-	-	-	-	0.00	-	-	-	0.00	-	0.00
その他のリンク	リンク1	1.4km	その他道路 平地	800	310	8,786	0.13	800	310	3,551	0.05	5,235	0.07
	リンク2	1.1km	一般国道 市街地	1,020	230	14,797	0.19	1,020	230	12,775	0.17	2,022	0.03
	リンク3	0.7km	一般国道 平地	800	310	6,209	0.05	800	310	5,773	0.05	436	0.00
	その他計 (リンク数) 2,074	2,711.9km	-	-	-	-	21.90	-	-	-	22.13	-	-0.23
合計 (リンク数) 2,084	2,725.1km	-	-	-	-	22.69	-	-	-	22.69	-	0.00	

通常期日数

365日