



# FCバスってなんだ?!

**A.** FCV(燃料電池自動車)と同じく、水素エネルギーを使って走る燃料電池バスのことです!



宮城県内ではすでに路線バスとして運行中!

環境負荷が抑えられて乗り心地もいいFCバスについて詳しくご紹介!



## FCバスにはどんな特徴があるの?

### 1 走行音がとっても静か!

エンジンを持たないモーター駆動なので、発進や加速はいたってスムーズ。一般的なバスのイメージとは違い、走行中もとっても静かなんです。

### 2 排出されるのは水のみ!

FCバスは、走行時にCO<sub>2</sub>(二酸化炭素)や排気ガスが出ません。排出されるのは水だけだから、環境にもやさしいのです。

### 3 外部給電機能がある!

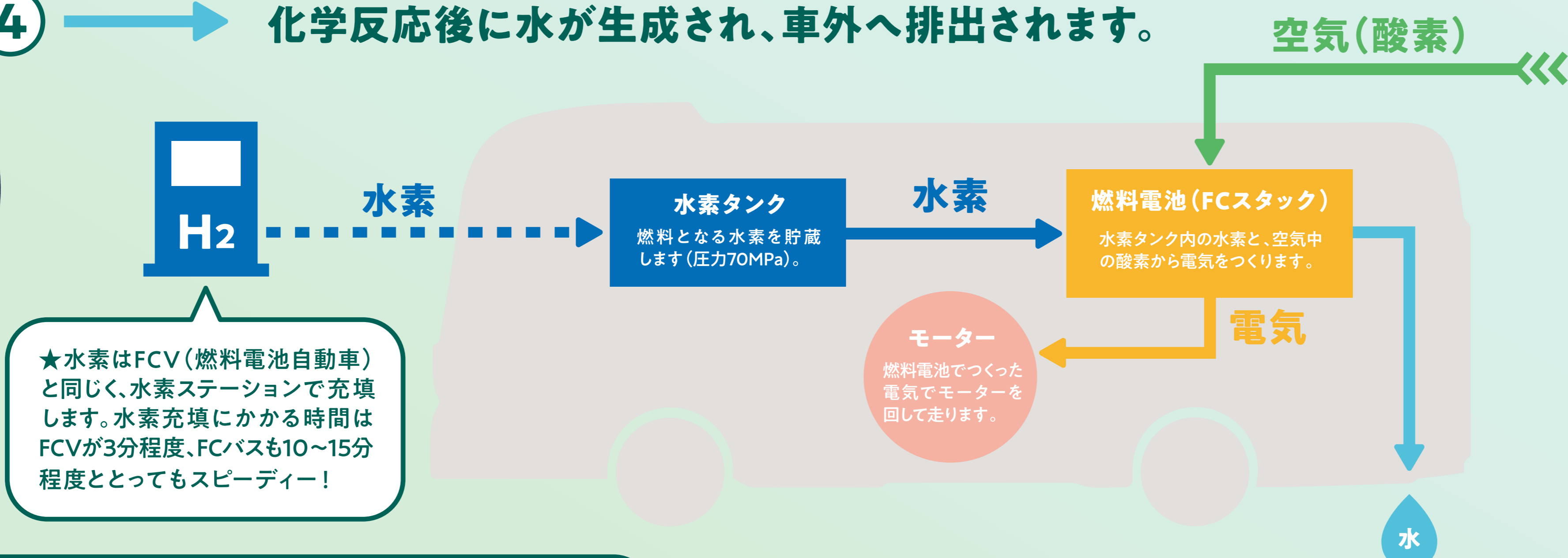
FCバスには電源供給能力が備わっています。そのため、バスとしての運行はもちろん、非常時の電力供給源としても期待されているんです。



宮城交通株式会社

## どんな仕組みで走るの?

- 外部から取り入れた空気(酸素)と、水素タンクの水素を燃料電池に送ります。
- 燃料電池の中で水素と酸素が化学反応することで電気をつくられます。
- 発電した電気でモーターを回して走行します。
- 化学反応後に水が生成され、車外へ排出されます。



## FCバスはどこで乗ることができるの?

宮城県内では現在、宮城交通の一部の路線で乗ることができます。

【主な走行路線】…新富谷ガーデンシティ線、泉ヶ丘大富線、泉パークタウン線  
富谷市内を中心に毎日走行中!

詳しくはこちらから!

