

太陽光発電

蓄電池

エネファーム

断熱改修

ZEH

スマートエネルギー住宅って、 実際どうなの??



～導入した人の声を集めてみました～



1 スマートエネルギー住宅って何?

スマートエネルギー住宅とは、環境に優しく、災害に強い住宅のことです。
太陽光発電システムや蓄電池、エネファームなどの再エネ・省エネ設備の導入や断熱性の高い窓や壁への改修により、家庭における二酸化炭素排出量を減らし、災害時にも電気や熱を確保できる住宅を建てることができます。スマートエネルギー住宅は、光熱費の削減や家の長寿命化、健康な生活などにもつながります。

2 スマートエネルギー住宅にするための設備・工事

スマートエネルギー住宅は、具体的にどのような設備を導入している住宅でしょうか。宮城県のスマートエネルギー住宅普及促進事業補助金の対象となっている設備や工事をご紹介します。各家庭のライフスタイルや予算に合わせて導入を検討してみませんか？

太陽光発電システム

つくる

太陽の力で発電し、自宅で使用することができます。



蓄電池

ためる

電気を蓄えて、発電しない時間帯に蓄えた電気を使います。



出典：Panasonic HP

エネファーム

かしく
つかう

ガスから取り出した水素と空気中の酸素を化学反応させ、電気とお湯を作り出します。



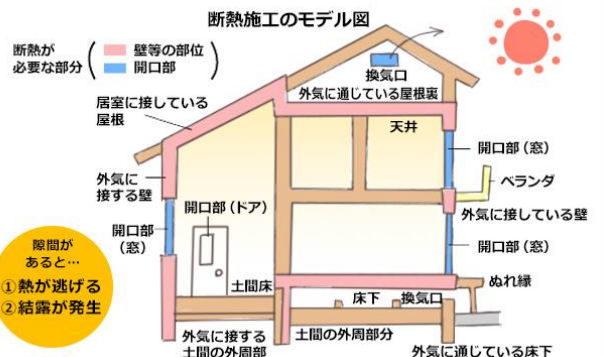
提供：仙台市ガス局

省エネルギー改修

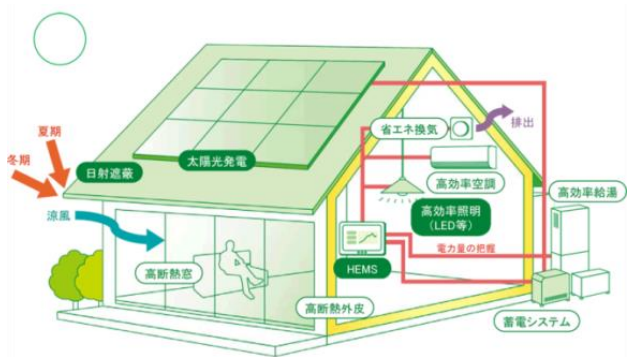
窓を断熱性の高いものにしたり、天井・壁・床などに断熱材を入れ、住宅の断熱性を向上させる工事です。

ゼッチ ZEH (ネット・ゼロ・エネルギー・ハウス)

住宅の断熱性を高め、更に太陽光発電などを導入し、年間のエネルギー収支が概ねゼロ以下になる住宅です。



出典：資源エネルギー庁ウェブサイト
http://www.enecho.meti.go.jp/category/saving_and_new/saving/general/housing/



出典：資源エネルギー庁ウェブサイト
http://www.enecho.meti.go.jp/category/saving_and_new/saving/general/housing/index03.html

この口コミ情報は、過去に宮城県のスマートエネルギー住宅普及促進事業補助金を活用して再工
ネ・省エネ設備を設置、又は断熱改修を行った方に対してアンケート調査を行った結果を基に作成し
ています。導入を検討する際の参考にご覧ください。

※記載されている口コミ情報の内容は各個人の実感・主観によるものですので、性能や効果を保証するものではありません。

太陽光発電システム



自宅で発電し、使うことができ、
余った電気は売ることができます。
光熱費節約&電気を売って収入も!

石巻市在住 Aさん (4人家族)
設置容量:7.7kW 新築時に設置

太陽の恵みを体感!!

Q. 設置して、実際の売電収益などはどうでしたか。
A. 昨年が一番稼働できた月で売電が28,000円強で
した。

Q. 設備の稼働状況などはどうでしたか。
A. 稼働率は天候に左右されるので、ばらつきがあり
なんとも言えません。朝、目が覚めて見える位置
にパソコンがあるので数字がめきめきと上が
っていくのに気づき、カーテンを開け太陽の恵み
を重んじるようになりました。

Q. 設置を考えている方に一言アドバイス!
A. 売電価格も下がるし、売電期間などデメリットも
ありますが、せっかくの太陽の恩恵。以前と比べて
パネル価格が下がり購入しやすくなっていますし、
後々価格が下がりつつある蓄電池の利用なども視
野に入れて、利用を考えてみてもいいのかもしれ
ません。

加美町在住 Bさん (5人家族)
設置容量:5kW 新築時に設置
早めの導入をお勧めします。

Q. 実際の売電収益などはどうでしたか。
A. 年間20万円以上の収入があります。

Q. 設備の稼働状況などはどうでしたか。
A. 晴れていれば勝手に発電し、特に何もすること
もなく、晴れの日が嬉しい! 床暖房も導入して、
冬場も快適。寒い中、灯油を入れる作業もない
のが嬉しい。

Q. 設置を考えている方に一言アドバイス!
A. 年々売電価格が下がってきているので、早めの
導入をお勧めします。10kW以上からが全量売電
なので、家庭の生活状況を吟味してみてください。
10kW以上だと、買取期間は20年ですが、買取価格
は10kW未満の場合より安いです。

蓄電池



太陽が出てない夜には、
昼間に作った電気を貯めて、使う!
作った電気を最大限活用できます。



大崎市在住 Cさん (2人家族)
設置容量:太陽光5.3kW, 蓄電池7.2kWh
停電の心配がなく、安心できます。

Q. 光熱費の変化はどうでしたか?
A. 売電による収益で、電気代が0という月があり、
驚きました。

Q. 住み心地などはどうですか?
A. 停電の心配をせずに過ごせています。

Q. 設置を考えている方に一言アドバイス!
A. 自宅で発電してると思うと楽しくなります!

七ヶ浜町在住 Dさん (4人家族)
設置容量:太陽光3.3kW, 蓄電池4.2kWh
太陽光発電と蓄電池はセットで

Q. 光熱費の変化はどうでしたか?
A. 売電による収益は多くはありませんが、光熱費は
格段に下がりました。

Q. 住み心地などはどうですか?
A. 曇りの日でも発電してくれるので、あまり電気代
などを気にすることがなくなりました。

Q. 設置を考えている方に一言アドバイス!
A. 太陽光発電システムだけでなく、蓄電池も取り
付けることをお勧めします。



エネファーム

発電と同時に湯をつくり、エネルギーを無駄にしない!
エネルギー総合効率は約85%!



仙台市在住 Eさん (4人家族)

毎日の気持ちも晴れやかに。

Q. 設備の稼働状況はどうでしたか。

A. ほとんど常時発電しているため、いつ停電しても発電継続※)できて安心。外観もきれいで、設置スペースもコンパクトです。

※停電時にエネファームが発電している場合、発電を継続します。停電時専用コンセントから電気が使えます。

Q. 設置を考えている方に一言アドバイス!

A. 光熱費を気にせず、快適な生活を送れることで、毎日の気持ちが晴れやかになります。小さい子どもがいる場合には、それがより実感できます。イニシャルコストは気になりますが、補助金を有効活用することで、負担軽減につながります。

登米市在住 Fさん (7人家族)

+α 太陽光発電システムでZEH

光熱費0も夢じゃない!

Q. 光熱費の変化はどうでしたか。

A. 業者に光熱費0の家と言われ、半信半疑でしたが、売電が予想以上でむしろ年間でプラスになっています。

Q. 住み心地はどうですか。

A. 快適で満足しています。以前はファンヒーター数台、お風呂も灯油で、買い出し・給湯の煩わしさを感じていました。今はそれもなく、灯油代もかからず空気もきれいです。



省エネルギー改修

お部屋のリフォームで、熱が逃げにくくなるお家!
冷暖房の利きが格段にアップするので、
光熱費節約に加え、快適で過ごしやすい室温を保ちます。



仙台市在住 Gさん (2人家族)

工事範囲: 居室の窓のサッシ交換

冬でも布団なしで寝られます!

Q. なぜ工事しようと思いましたか?

A. 高齢になるにつれ、経済面や家の中での生活動線を考え、快適に過ごすために。ネットやショールーム等で情報を得ました。

Q. 光熱費の削減効果などはどうですか。

A. かなり削減になっています。

Q. 住み心地等はどうですか。

A. とても快適です。冬はしっかり布団を掛けて就寝していましたが、リフォーム後は布団なしで寝ています。

Q. 設置を考えている方に一言アドバイス!

A. 施主自身も、自分の目や耳で調べ、情報を得てから臨むとよいと思います。

涌谷町在住 Hさん (2人家族)

工事範囲: 壁、床の断熱改修工事

長年の悩みだった、結露も解消。

Q. なぜ工事しようと思いましたか?

A. 業者に勧められたから、生活が快適になると思ったからです。

Q. 光熱費の削減効果などはどうですか。

A. 光熱費が削減されて、改修して良かったと思います。

Q. 住み心地はどうですか。

A. 長年大変だった結露もなくなり、住み心地が良くなりました。

Q. 設置を考えている方に一言アドバイス!

A. 信頼できる業者さんを見つけて相談なさるのがいいと思います。

ここに掲載しきれなかった口コミは、
再生可能エネルギー室のホームページで公開しています!



ZEH (ネット・ゼロ・エネルギー・ハウス)

エネルギー収支が±0以下に。
家全体が快適で、住み心地もバツグン!

塩竈市在住 Jさん (3人家族)

ZEH基準をクリアした安心感。

Q. なぜZEHにしようと思いましたが?

A. 環境に配慮したいからです。

Q. 光熱費の削減効果などはどうでしたか?

A. 売電収入が思ったより多くて驚きました。ただ、月による変動は激しいと感じます。

Q. 設備の稼働状況はどうですか?

A. 住み心地はとても良いです。厳しい基準を満たしているので、安心感があります。

Q. 導入を考えている方に一言アドバイス!

A. 基準は厳しいですが、その分住み心地のいい家になると思います。是非検討してみてください。

仙台市在住 Mさん (4人家族)

家計の大きな助けになっています。

Q. 光熱費の削減効果などはどうでしたか?

A. あまり節電を意識せずに生活して、年間で収支の円でした。オール電化だと他にかかる光熱費はなく、家計に大いに助けになっています。

Q. 住み心地などはどうですか?

A. 設備の稼働はトラブルもなく概ね順調です。ZEHの要件を満たすための断熱性能も、夏冬生活していて体感できる快適さです。

Q. 導入を考えている方に一言アドバイス!

A. 特に太陽光発電については、経済的なメリットだけで導入を決めるのは難しいと思いますが、住むこと自体が環境負荷軽減の一端を担えること、家の中の暮らしが快適になることなど、多角的な視点で満足度は高いと思います。



出典：資源エネルギー庁ウェブサイト
http://www.enecho.meti.go.jp/category/saving_and_new/saving/general/housing/index03.html

仙台市在住 Kさん (3人家族)

日々の生活でも節約を意識するように

Q. 光熱費の削減効果などはどうでしたか?

A. 光熱費は以前より下がりました。

Q. 設備の稼働状況はどうでしたか?

A. 天気のいい日が続くとその月の電気代収支がプラスになることもあります。

Q. 導入を考えている方に一言アドバイス!

A. 1年を通しての収支がプラスになると、とても嬉しいです。発電している量も分かるので、日々の生活で節約を心がけるようになり、楽しく生活できます。

仙台市在住 Lさん (5人家族)

長い目で見て価値があります!

Q. 光熱費の削減効果などはどうでしたか?

A. 夏は太陽が出る時間が長く、冬は短く感じますが、1年を通して見るとプラス、気持ちもプラスです。

Q. 住み心地などはどうですか?

A. エネルギーの利用状況がモニターで分かるので便利です。寒くも暑くもなく、家の中が心地よいです。

Q. 導入を考えている方に一言アドバイス!

A. 初期費用がかかるため、迷われている方もいるかと思いますが、長い目で見て、それ以上に価値があるので、設置して損はないかと思います。

＼県が導入を支援します／

スマートエネルギー住宅関連設備を導入する県民の方は、宮城県の

「スマートエネルギー住宅普及促進事業補助金」

をお使いいただけます! (平成31年度の要件等は、4月下旬頃公表予定です。)

4 スマートエネルギー住宅についてもっと詳しく知りたい方は...

宮城県 環境生活部 再生可能エネルギー室
〒980-8570 宮城県仙台市青葉区本町三丁目8番1号
TEL : 022-211-2655 FAX : 022-211-2669
Email : saiseie@pref.miyagi.lg.jp



再生可能エネルギー室のホームページでは、補助金の活用実績なども公開しています!