

記者発表資料  
 令和3年11月5日  
 疾病・感染症対策課感染症対策班  
 担当：高橋・我妻  
 電話：022-211-2632

## 新型コロナウイルス感染症(COVID-19)患者の発生等について

今般、宮城県内におきまして、新たに1名(16288例目)の新型コロナウイルス感染症患者が確認されました。患者の概要は以下のとおりです。

### 1 新規患者の概要

#### (1) 居住地

白石市		角田市		蔵王町		七ヶ宿町		大河原町		
村田町		柴田町		川崎町		丸森町		塩竈市		
多賀城市		松島町		七ヶ浜町		利府町		名取市	1	
岩沼市		亘理町		山元町		富谷市		大和町		
大郷町		大衡村		大崎市		加美町		色麻町		
涌谷町		美里町		栗原市		登米市		石巻市		
東松島市		女川町		気仙沼市		南三陸町		県外		
									合計	1

#### (2) 年代・性別

10歳未満		10代		20代		30代		40代		50代		60代		70代		80代		90代		100代		合計		
男性	女性	男性	女性	男性	女性	男性	女性	男性	女性	男性	女性	男性	女性	男性	女性	男性	女性	男性	女性	男性	女性	男性	女性	
						1																	1	

#### (3) 職業

会社員	1	会社役員		公務員		団体職員		パート		アルバイト	
自営業		学生		未就学児		無職		非公表		調査中	

#### (4) 感染経路

濃厚接触者		検査対象者		調査中	1
-------	--	-------	--	-----	---

※濃厚接触者・・・陽性患者と密接な接触があった者

※検査対象者・・・濃厚接触者以外で、保健所が検査が必要と判断した者

#### (5) 症状

あり	1	なし		調査中	
----	---	----	--	-----	--

#### (6) 療養状況

入院中		療養中		調整中	1
-----	--	-----	--	-----	---

## 2 療養者数等の状況（本日13時時点）

計 (うち仙台市)		療養中										療養終了	死亡	
		入院						宿泊療養	自宅療養	入院・療養先				当日分
		うち感染症指定 医療機関	うち入院協力 医療機関	その他 医療機関	準備中	調整中								
患者	県	6,180人	2人	0人	0人	0人	0人	0人	1人	0人	1人	6,126人	52人	
	仙台市	10,090人	11人	3人	1人	2人	0人	4人	4人	0人	10,013人	66人		
	合計	16,270人	13人	3人	1人	2人	0人	4人	5人	0人	1人	16,139人	118人	
その他	県	7人	欠番（744例目, 1196(市800)例目, 4298例目, 4688(市3050)例目, 5163(市3377)例目, 5605(市3677)例目, 6373(市4144)例目, 6504(市4240)例目, 7640(市4903)例目, 8991(市5651)例目, 9028(市5678)例目, 9929例目, 12016(市7427)例目, 12963例目, 13354例目, 14103例目, 15577例目, 16260(市10079)例目）											
	仙台市	11人												
	合計	18人												
総数	県	6,187人												
	仙台市	10,101人												
	合計	16,288人												

※「死亡」は死亡後に新型コロナウイルスが検出された者も含まれます。

## 3 病床の使用状況（本日13時時点）

### (1) 確保病床の状況

〈全県〉

	確保病床	
	全入院者	うち重症者
確保病床数	498床	54床
入院者数 (使用病床数)	3人	1人
使用率	0.6%	1.9%

〈仙台医療圏〉

	確保病床	
	全入院者	うち重症者
確保病床数	317床	39床
入院者数 (使用病床数)	3人	1人
使用率	0.9%	2.6%

※確保病床・・・各医療機関から報告のあった現時点で確保している病床

※入院者数（使用病床数）は、その他医療機関に入院されている方を含みません。

※本日の病床数：498床（感染症指定医療機関：244床，入院協力医療機関：254床）

### (2) 受入可能病床の状況

〈全県〉

	受入可能病床	
	全入院者	うち重症者
受入可能病床数	144床	17床
入院者数 (使用病床数)	3人	1人
使用率	2.1%	5.9%

〈仙台医療圏〉

	受入可能病床	
	全入院者	うち重症者
受入可能病床数	67床	10床
入院者数 (使用病床数)	3人	1人
使用率	4.5%	10.0%

※受入可能病床・・・対応人員や入退院の状況により実際に各医療機関が当日に受入可能な病床

※入院者数（使用病床数）は、その他医療機関に入院されている方を含みません。

# 県民へ感染対策の強化の呼びかけ

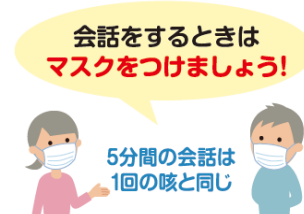
## 感染対策として気をつけるべきポイント5点

- ① 会話の際には **1.9メートルの距離** をとり、会話の **時間は短く** する

※従来は1～1.5メートル。相手との距離を十分にとる



- ② 必ず **不織布のサージカルマスク** を着用する  
※ウレタンや布のマスクは感染予防効果が低い



- ③ **こまめに換気** をする

※家庭用エアコンで換気はできない

冷暖房をしても定期的に換気をする  
2箇所窓を開け、扇風機で空気の流れをつくり、常時換気することが望ましい



- ④ 速やかに **ワクチンを接種** する

※高齢者のワクチン接種は概ね完了

次は若年者がワクチン接種を



**ワクチン2回接種後**も、感染予防対策は必要です!!  
感染者のうち、約7%の\*ブレイクスルー感染がわかっています。

\*ブレイクスルー感染とは、ワクチン2回接種後、2週間以上経って発症（感染）している方を集計しています。

- ⑤感染者が増加しているときは、**普段会わない人（家族以外の人）と会うのは避ける**

※最近会っていなかった友人や知人、初めて会う人との接触はできるだけ減らす

休日のそうした行動で感染しているケースが多く、休日後の感染拡大につながっている

リモートでのコミュニケーションを積極的に取り入れる



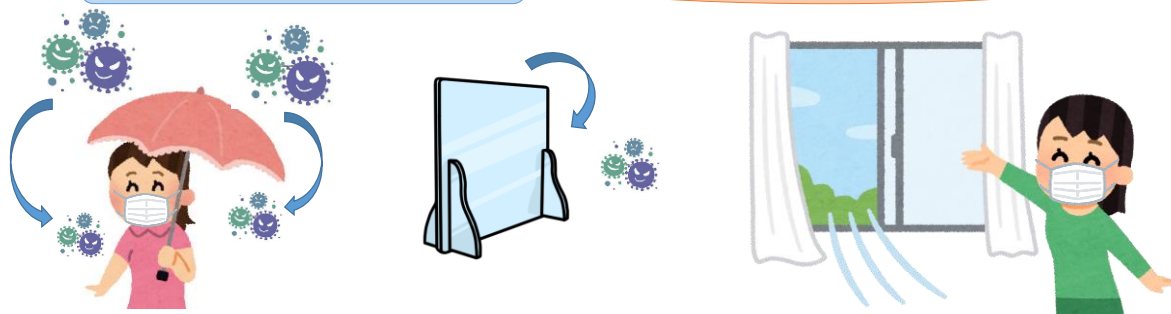
## エアロゾル感染とは

エアロゾルとは、空気中の小粒子や飛沫が浮遊している状態のこと

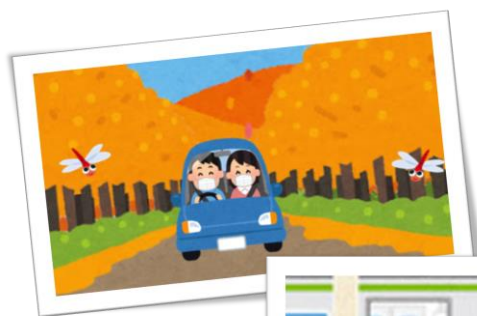
- ・咳で約700個/回、くしゃみで約4万個/回発生
- ・気管挿管や喀痰吸引等の医療処置ではさらに多く発生

ウイルスが回り込んで来る可能性あり  
アクリル板を過信しないで！

**マスク着用と換気が重要!!**



**息は抜いても，気は抜かず！**



### ●感染リスク

ふだん会っていない人と接触することは感染リスクが高くなる行動の一つです。



### ●感染防止策

ふだん会っていない人と会うときも，マスクの着用，換気を徹底しましょう！