

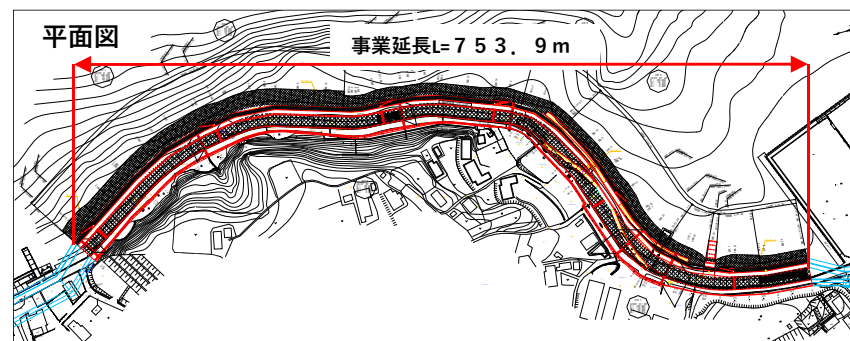
5 気仙沼港海岸 朝日地区 防潮堤が完成しました

気仙沼港海岸朝日地区防潮堤災害復旧事業については、東日本大震災により沈下等した施設をL1津波対応のTP+7.2mの高さで、平成26年3月に着工し、平成31年3月25日に完成しました。今後、陸閘の遠隔・自動化の工事を復興事業で実施していきます。また、災害復旧として臨港道路の嵩上げを継続して行いますので、御理解、御協力をよろしくお願いいたします。



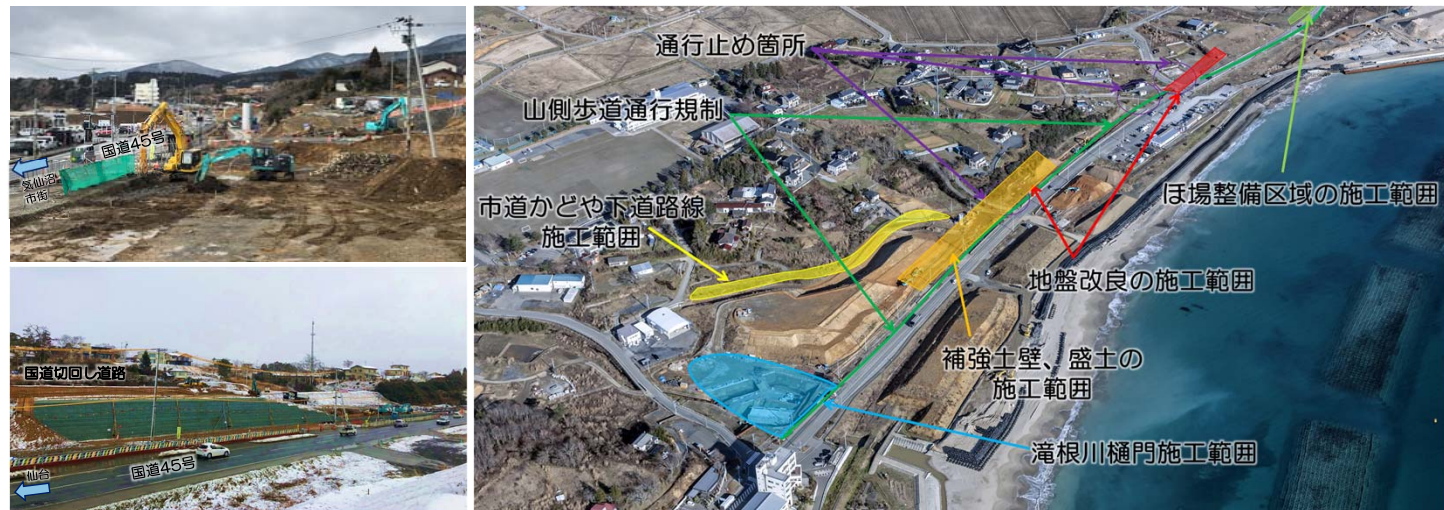
6 片浜地区海岸災害復旧事業が完成しました

東日本大震災で被災した片浜地区海岸の災害復旧事業が平成31年1月24日に完成しました。事業延長L=753.9m、復旧高さTP+7.2mの防潮堤となります。今後は完成した防潮堤の背面道路の工事が気仙沼市で行われる予定となっています。



7 大谷地区海岸工事の進捗状況について

平成30年1月20日に着工式典を行った大谷海岸地区の海岸防潮堤工事の進捗状況につきましては、現在、地盤改良工事が完了し、国道45号の道路切回しのための盛土工事を行っております。今後も道路の切替えを行っていきながら工事を進めてまいります。通行される皆様には御不便・御迷惑をおかけいたしますが、引き続き御協力をお願いいたします。



気仙沼土木復旧・復興だより

第25号

平成31年4月1日発行
宮城県気仙沼土木事務所



1 災害復旧事業の進捗状況

- 災害復旧事業の着手率は、平成31年3月末現在で箇所数ベースで100%、事業費ベースで約89%となっています。
- 道路・橋梁施設については、約87%が完了しています。
- 河川・海岸施設については、約49%が完了しています。
- 港湾施設については、約91%が完了しています。
- 今後も、地権者を始めとします関係者の皆様の御協力を頂きながら、早期完了に向けて、復旧事業の着実な進捗を図ってまいります。

箇所数ベース	全体			事業中		着手率	完了率	◎事業費ベース	全体			事業中		着手率
	箇所数	延床面積	延床単価	箇所数	延床面積				延床単価	箇所数	延床面積	延床単価		
道路・橋梁	123	123	107	100.0%	87.0%			道路・橋梁	140.7	119.7	35.5	85.1%		
河川・海岸	53	53	26	100.0%	49.1%			河川・海岸	2,050.4	1,829.5	294.4	89.2%		
港湾	11	11	10	100.0%	90.9%			港湾	92.1	90.3	86.3	98.0%		
合計	187	187	143	100.0%	76.5%			合計	2,283.2	2,039.5	416.2	89.3%		

※事業中箇所には、応急工事、調査設計、用地補償を含む
※事業費は、現時点での事業費としている

2 一般県道大島浪板線「大浦工区・小々汐工区」が完成しました

このたび、大島架橋事業において整備を進めてまいりました大浦工区及び小々汐工区の工事が完了したことから、平成31年2月22日に当該区間を供用開始しました。

今回は、大浦防災集団移転団地から小々汐防災集団移転団地を結ぶ約1.8km区間の供用開始となり、既に供用開始した前後の区間を合わせて事業全体延長8.0kmのうち約3.3kmの道路が供用となりました。これにより、一般県道大島浪板線の円滑な交通確保が図られ、大浦地区及び小々汐地区へのアクセス向上が期待されます。



気仙沼大島大橋が開通します！
宮城県が「復興のシンボル」として整備を進めてまいりました気仙沼大島大橋について、平成31年4月7日に供用を開始することいたしました。今回の開通により、大島地区住民の日常生活における利便性の向上や救急医療活動への支援、観光交流や産業の活性化などが期待されます。

3 戸倉地区海岸災害復旧工事の完成報告会を開催しました。

東日本大震災で甚大な被害を受けた戸倉地区災害復旧工事が完成したことから、平成31年3月21日に事業に御協力を頂いた方々を対象に完成報告会を開催しました。

報告会では、工事概要の説明や現場見学をしていただき、参加された皆さまに興味深く説明を聴いていただきました。



※お気付きの点やご意見などがありましたら、何なりとご連絡下さい。
※今後とも、皆様のご協力をよろしくお願いいたします。

宮城県気仙沼土木事務所 企画担当チーム
〒988-0181
宮城県気仙沼市赤岩杉ノ沢47-6
TEL: 0226-22-2622
Mail: ksdbk@pref.miyagi.lg.jp
ホームページ: <http://www.pref.miyagi.jp/soshiki/ks-doboku/>

現場見学(集合写真)

気仙沼市



4 工事が進む災害復旧箇所の状況

[気仙沼市内の主な工事状況]

青野沢川 (気仙沼市唐桑町釜石地内)



只越橋と只越川 (気仙沼市唐桑町只越地内)



浪板橋と鹿折川 (気仙沼市東みなと町地内)



大川 (気仙沼市川口二丁目地内)



神山川 (気仙沼市神山地内)



片浜地区海岸 (気仙沼市片浜地先)



面瀬橋と面瀬川 (気仙沼市松崎片浜地内)



亀山磯草地先海岸 (気仙沼市亀山地先外)



高井浜大向地先海岸 (気仙沼市高井地先)



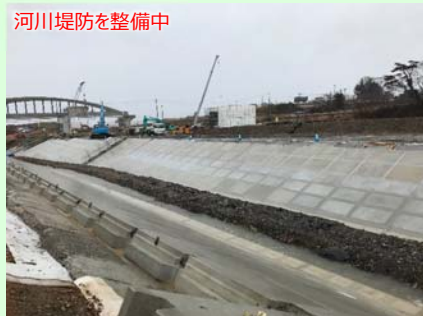
千岩田地区海岸 (気仙沼市岩月千岩田地先)



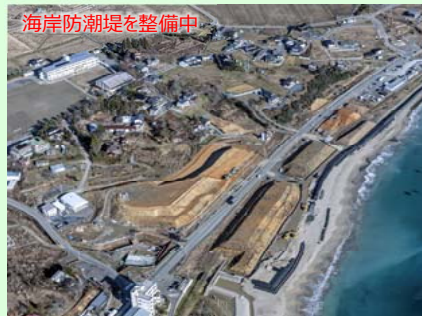
最知地区海岸 (気仙沼市最知森合地先)



沖ノ田川 (気仙沼市本吉町野ノ下地内)



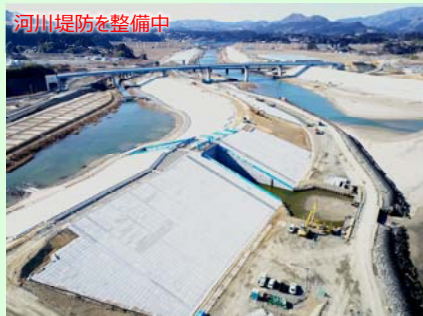
大谷地区海岸 (気仙沼市本吉町三島地先)



中島地区海岸 (気仙沼市本吉町中島地内)



津谷川 (気仙沼市本吉町中島地内)



4 工事が進む災害復旧箇所の状況

[南三陸町内の主な工事状況]

南三陸町



港川 (南三陸町歌津字港地内)



長須賀地区海岸 (南三陸町歌津字大沼地先)



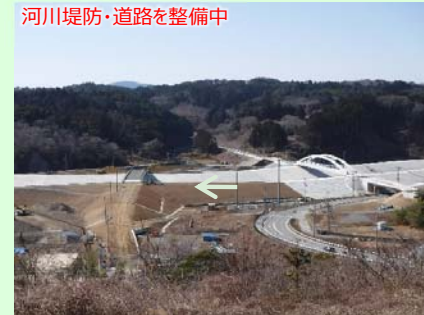
荒砥地区海岸 (南三陸町志津川字蒲の沢地内)



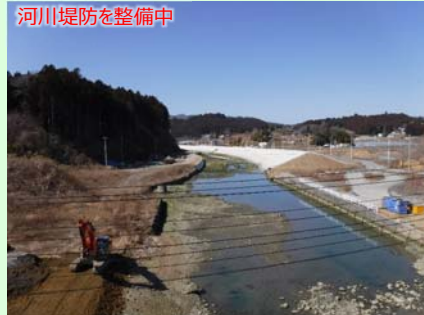
伊里前川 (南三陸町歌津字伊里前地内)



桜川 (南三陸町志津川字松井田地内外)



水尻川 (南三陸町志津川字大久保地内)



新井田川 (南三陸町志津川字本浜町地内)



八幡川 (南三陸町志津川字汐見町地内)



志津川復興道路 (南三陸町志津川字汐見町地内)



泊崎半島線 (南三陸町歌津字名足地内外)



折立川 (南三陸町志津川地内)



戸倉地区海岸 (南三陸町戸倉字小涼地先)



水戸辺川 (南三陸町志津川地内)



長清水川 (南三陸町戸倉字長清水地内)



東日本大震災からの復旧工事は、現在44箇所を進めております。河川や海岸では、27箇所で盛土へのコンクリート被覆などを進めており、道路は、16箇所です橋梁や舗装等を行っております。また、港湾では気仙沼港の臨港道路1箇所です工事を進めております。