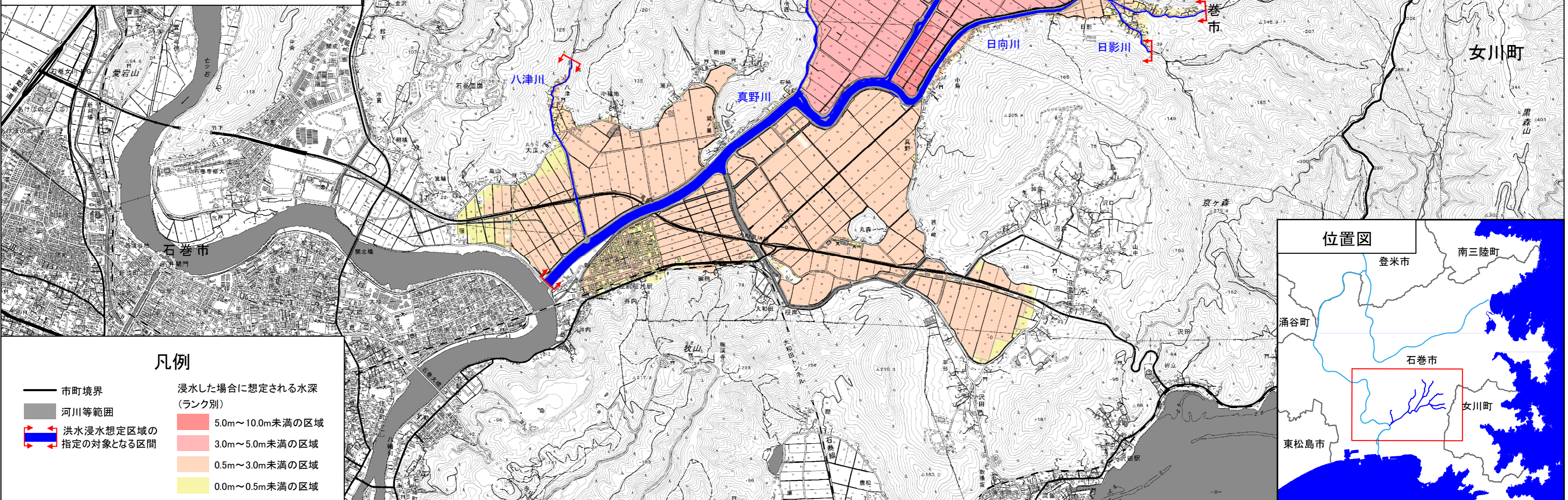


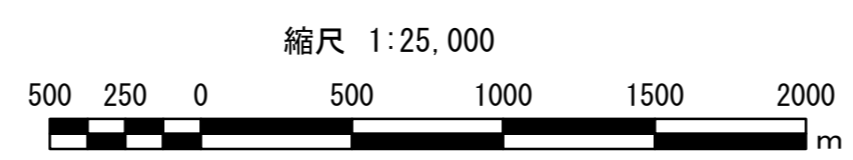
北上川水系真野川・八津川・高木川・日向川・日影川・内の原川・水沼川 洪水浸水想定区域図（想定最大規模）

1. 説明文
- (1) この図は、北上川水系真野川、八津川、高木川、日向川、日影川、内の原川、水沼川の下記区間について、水防法の規定により指定された想定し得る最大規模の降雨による洪水浸水想定区域、浸水した場合に想定される水深を表示した図面です。
 - (2) この洪水浸水想定区域等は、指定時点の真野川、八津川、高木川、日向川、日影川、内の原川、水沼川の河道（及び洪水調節施設）の整備状況を勘案して、想定し得る最大規模の降雨に伴う洪水により真野川、八津川、高木川、日向川、日影川、内の原川、水沼川が氾濫した場合の浸水の状況をシミュレーションにより予測したものです。
 - (3) なお、このシミュレーションの実施にあたっては、支川の（決壊による）氾濫、シミュレーションの前提となる降雨を超える規模の降雨による氾濫、高潮及び内水による氾濫等を考慮していませんので、この洪水浸水想定区域に指定されていない区域においても浸水が発生する場合や、想定される水深が実際の浸水深と異なる場合があります。
2. 基本事項等
- (1) 作成主体 宮城県
 - (2) 指定年月日 令和4年3月15日
 - (3) 告示番号 宮城県告示第138号
 - (4) 指定の根拠法令 水防法（昭和24年法律第193号）第14条第2項
 - (5) 対象となる河川
 - 北上川水系真野川 左岸：石巻市水沼字花水山地先から旧北上川合流点まで
右岸：同上
 - 北上川水系八津川 左岸：石巻市大瓜字八津山から真野川合流点まで
右岸：同上
 - 北上川水系高木川 左岸：石巻市高木字原山から真野川合流点まで
右岸：石巻市高木字鳥屋から真野川合流点まで
 - 北上川水系日向川 左岸：石巻市真野字日向から真野川合流点まで
右岸：同上
 - 北上川水系日影川 左岸：石巻市真野字館坂山から日向川合流点まで
右岸：石巻市真野字八森山から日向川合流点まで
 - 北上川水系内の原川 左岸：石巻市真野字人留山から日向川合流点まで
右岸：石巻市真野字内山から日向川合流点まで
 - 北上川水系水沼川 左岸：石巻市水沼字寺内から真野川合流点まで
右岸：石巻市水沼字与市から真野川合流点まで
 - (6) 指定の前提となる降雨 真野川流域の24時間総雨量 747mm
 - (7) 関係市町村 石巻市



凡例

市町境界	浸水した場合に想定される水深 (ランク別)
河川等範囲	5.0m～10.0m未満の区域
洪水浸水想定区域の指定の対象となる区間	3.0m～5.0m未満の区域
	0.5m～3.0m未満の区域
	0.0m～0.5m未満の区域



この地図の作成にあたっては、国土地理院長の承認を得て、同院発行の電子地形図を使用した。(承認番号 R 2JHs 420)