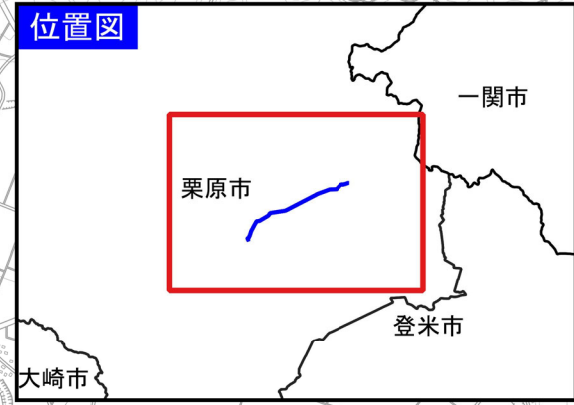
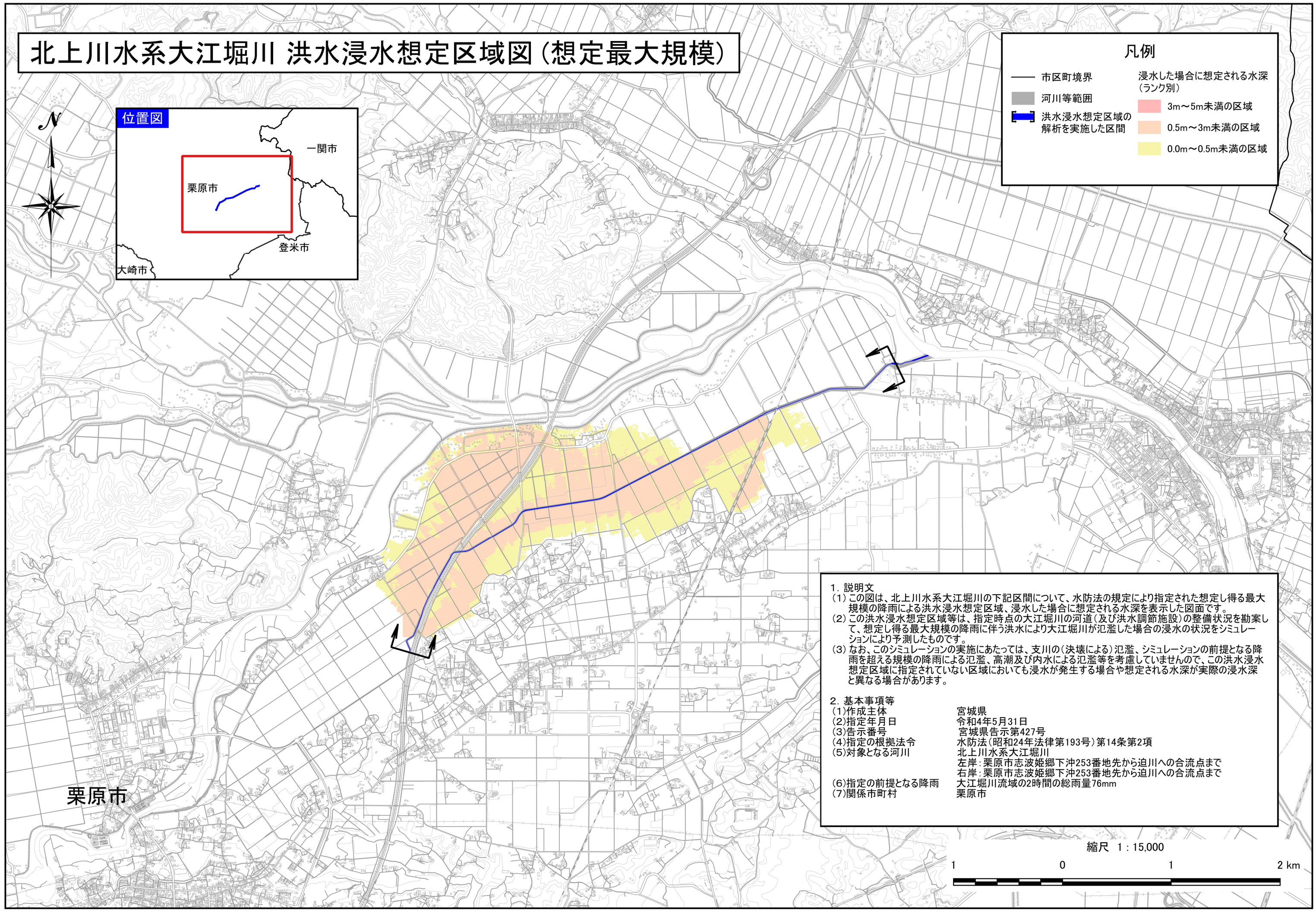


北上川水系大江堀川 洪水浸水想定区域図 (想定最大規模)



凡例	
— 市区町境界	浸水した場合に想定される水深 (ランク別)
■ 河川等範囲	3m~5m未満の区域
■ 洪水浸水想定区域の解析を実施した区間	0.5m~3m未満の区域
	0.0m~0.5m未満の区域



1. 説明文

(1) この図は、北上川水系大江堀川の下記区間について、水防法の規定により指定された想定し得る最大規模の降雨による洪水浸水想定区域、浸水した場合に想定される水深を表示した図面です。

(2) この洪水浸水想定区域等は、指定時点の大江堀川の河道(及び洪水調節施設の整備状況を勘案して、想定し得る最大規模の降雨に伴う洪水により大江堀川が氾濫した場合の状況をシミュレーションにより予測したものです。

(3) なお、このシミュレーションの実施にあたっては、支川の(決壊による)氾濫、シミュレーションの前提となる降雨を超える規模の降雨による氾濫、高潮及び内水による氾濫等を考慮していませんので、この洪水浸水想定区域に指定されていない区域においても浸水が発生する場合や想定される水深が実際の浸水深と異なる場合があります。

2. 基本事項等

(1)作成主体	宮城県
(2)指定年月日	令和4年5月31日
(3)告示番号	宮城県告示第427号
(4)指定の根拠法令	水防法(昭和24年法律第193号)第14条第2項
(5)対象となる河川	北上川水系大江堀川
(6)指定の前提となる降雨	左岸:栗原市志波姫郷下沖253番地先から迫川への合流点まで 右岸:栗原市志波姫郷下沖253番地先から迫川への合流点まで 大江堀川流域の2時間の総雨量76mm
(7)関係市町村	栗原市

栗原市

