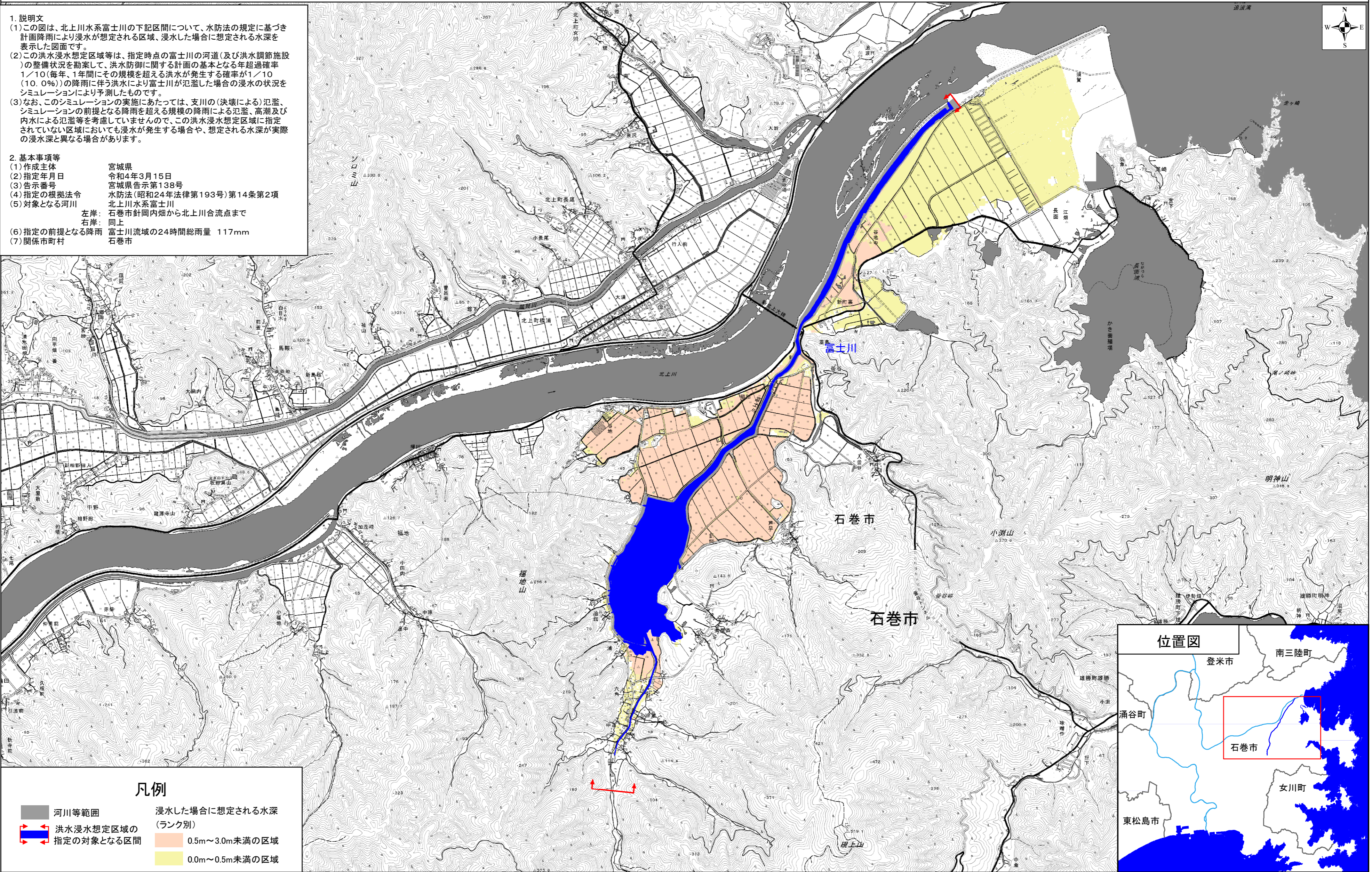


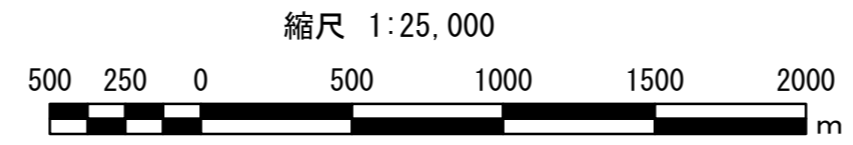
# 北上川水系富士川 洪水浸水想定区域図（計画規模）

1. 説明文
- (1) この図は、北上川水系富士川の下記区間について、水防法の規定に基づき計画降雨により浸水が想定される区域、浸水した場合に想定される水深を表示した図面です。
  - (2) この洪水浸水想定区域等は、指定時点の富士川の河道（及び洪水調節施設）の整備状況を勘案して、洪水防衛に関する計画の基本となる年超過確率1/10（毎年、1年間にその規模を超える洪水が発生する確率が1/10（10.0%））の降雨に伴う洪水により富士川が氾濫した場合の浸水の状況をシミュレーションにより予測したものです。
  - (3) なお、このシミュレーションの実施にあたっては、支川の（決壊による）氾濫、シミュレーションの前提となる降雨を超える規模の降雨による氾濫、高潮及び内水による氾濫等を考慮していませんので、この洪水浸水想定区域に指定されていない区域においても浸水が発生する場合や、想定される水深が実際の浸水深と異なる場合があります。
2. 基本事項等
- |                |                          |
|----------------|--------------------------|
| (1) 作成主体       | 宮城県                      |
| (2) 指定年月日      | 令和4年3月15日                |
| (3) 告示番号       | 宮城県告示第138号               |
| (4) 指定の根拠法令    | 水防法（昭和24年法律第193号）第14条第2項 |
| (5) 対象となる河川    | 北上川水系富士川                 |
| 左岸:            | 石巻市針岡内畑から北上川合流点まで        |
| 右岸:            | 同上                       |
| (6) 指定の前提となる降雨 | 富士川流域の24時間総雨量 117mm      |
| (7) 関係市町村      | 石巻市                      |



凡例

	河川等範囲		浸水した場合に想定される水深（ランク別）
	洪水浸水想定区域の指定の対象となる区間		0.5m～3.0m未満の区域
			0.0m～0.5m未満の区域



この地図の作成にあたっては、国土地理院長の承認を得て、同院発行の電子地形図を使用した。（承認番号 R 2JHs 421）