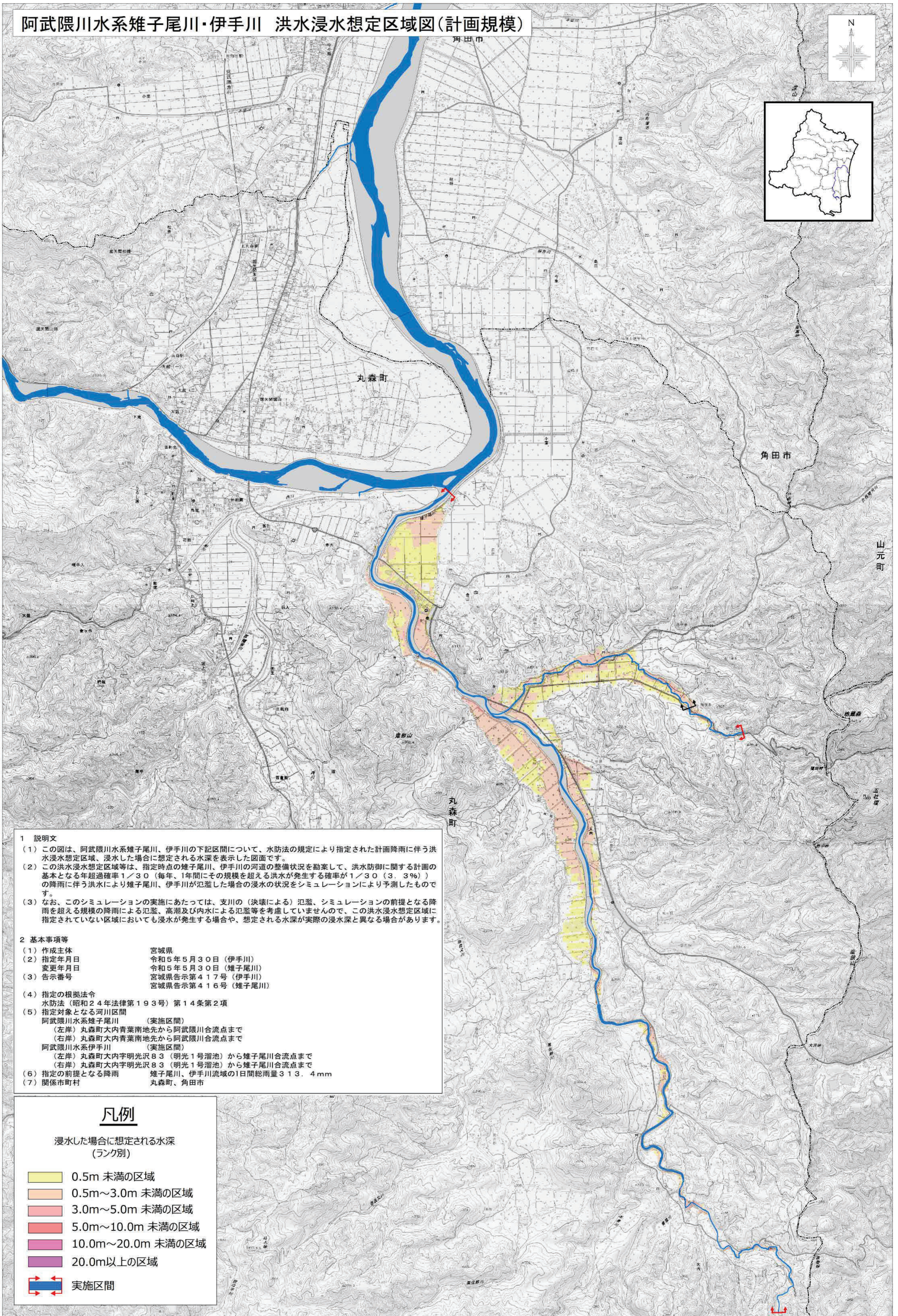
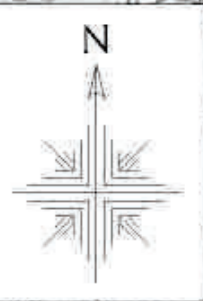


阿武隈川水系雫子尾川・伊手川 洪水浸水想定区域図(計画規模)



1 説明文

- (1) この図は、阿武隈川水系雫子尾川、伊手川の下記区間について、水防法の規定により指定された計画降雨に伴う洪水浸水想定区域、浸水した場合に想定される水深を表示した図面です。
- (2) この洪水浸水想定区域等は、指定時点の雫子尾川、伊手川の河道の整備状況を勘案して、洪水防御に関する計画の基本となる年超過確率1/30(毎年、1年間にその規模を超える洪水が発生する確率が1/30(3.3%))の降雨に伴う洪水により雫子尾川、伊手川が氾濫した場合の浸水の状況をシミュレーションにより予測したものです。
- (3) なお、このシミュレーションの実施にあたっては、支川の(決壊による)氾濫、シミュレーションの前提となる降雨を超える規模の降雨による氾濫、高潮及び内水による氾濫等を考慮していませんので、この洪水浸水想定区域に指定されていない区域においても浸水が発生する場合や、想定される水深が実際の浸水深と異なる場合があります。

2 基本事項等

- (1) 作成主体 宮城県
- (2) 指定年月日 令和5年5月30日(伊手川)
変更年月日 令和5年5月30日(雫子尾川)
- (3) 告示番号 宮城県告示第417号(伊手川)
宮城県告示第416号(雫子尾川)
- (4) 指定の根拠法令 水防法(昭和24年法律第193号)第14条第2項
- (5) 指定対象となる河川区間
阿武隈川水系雫子尾川 (実施区間)
(左岸) 丸森町大内青葉南地先から阿武隈川合流点まで
(右岸) 丸森町大内青葉南地先から阿武隈川合流点まで
阿武隈川水系伊手川 (実施区間)
(左岸) 丸森町大内字明光沢83(明光1号溜池)から雫子尾川合流点まで
(右岸) 丸森町大内字明光沢83(明光1号溜池)から雫子尾川合流点まで
- (6) 指定の前提となる降雨 雫子尾川、伊手川流域の1日間総雨量313.4mm
- (7) 関係市町村 丸森町、角田市

凡例

浸水した場合に想定される水深
(ランク別)

- 0.5m未満の区域
- 0.5m~3.0m未満の区域
- 3.0m~5.0m未満の区域
- 5.0m~10.0m未満の区域
- 10.0m~20.0m未満の区域
- 20.0m以上の区域
- 実施区間