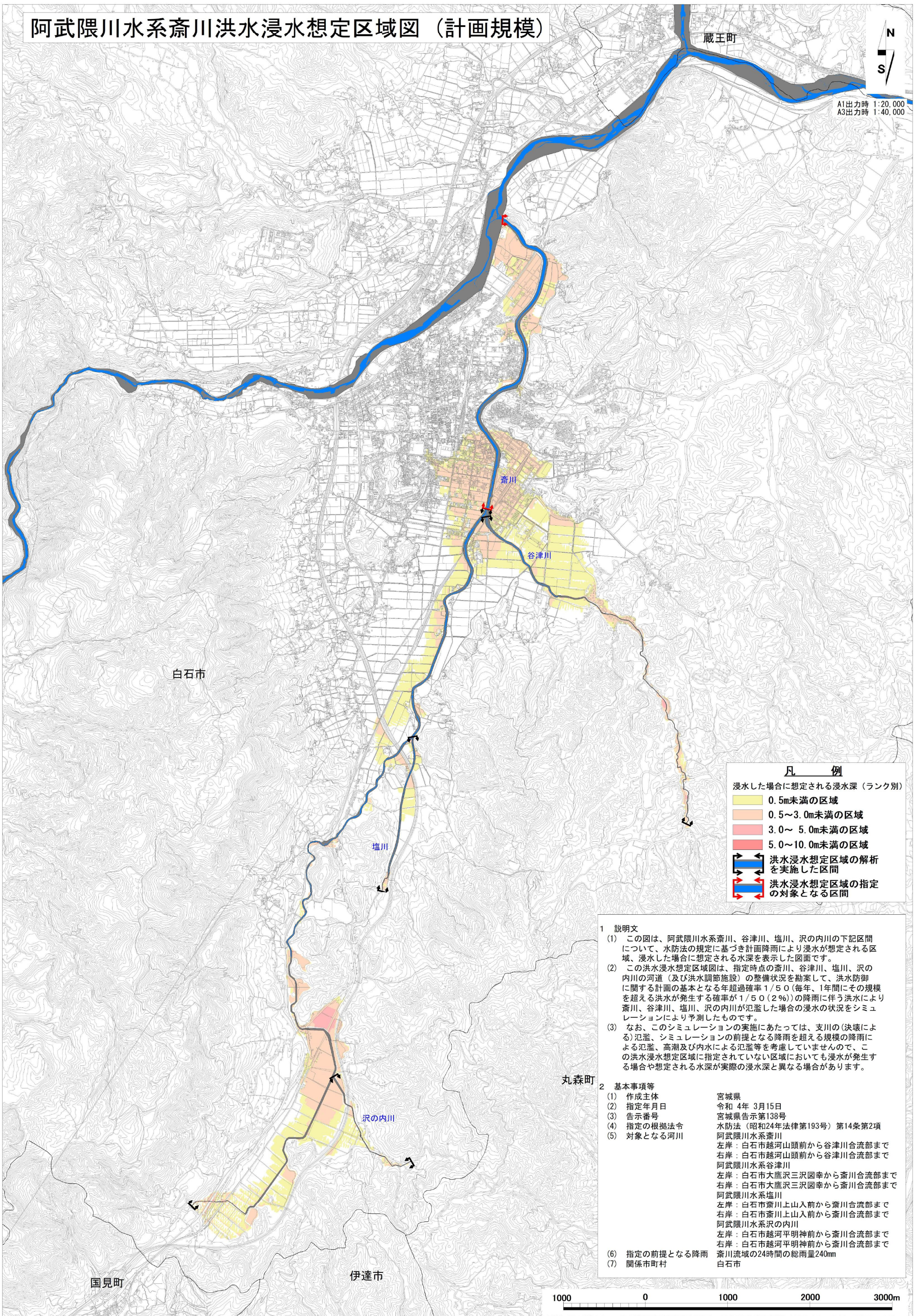


阿武隈川水系齋川洪水浸水想定区域図（計画規模）

蔵王町



A1出力時 1:20,000
A3出力時 1:40,000



凡 例

浸水した場合に想定される浸水深（ランク別）

- 0.5m未満の区域
- 0.5～3.0m未満の区域
- 3.0～5.0m未満の区域
- 5.0～10.0m未満の区域
- 洪水浸水想定区域の解析を実施した区間
- 洪水浸水想定区域の指定の対象となる区間

1 説明文

- この図は、阿武隈川水系齋川、谷津川、塩川、沢の内川の下記区間について、水防法の規定に基づき計画降雨により浸水が想定される区域、浸水した場合に想定される水深を表示した図面です。
- この洪水浸水想定区域図は、指定時点の齋川、谷津川、塩川、沢の内川の河道（及び洪水調節施設）の整備状況を勘案して、洪水防御に関する計画の基本となる年超過確率1/50（毎年、1年間にその規模を超える洪水が発生する確率が1/50（2%）の降雨に伴う洪水により齋川、谷津川、塩川、沢の内川が氾濫した場合の浸水の状況をシミュレーションにより予測したものです。
- なお、このシミュレーションの実施にあたっては、支川の（決壊による）氾濫、シミュレーションの前提となる降雨を超える規模の降雨による氾濫、高潮及び内水による氾濫等を考慮していませんので、この洪水浸水想定区域に指定されていない区域においても浸水が発生する場合や想定される水深が実際の浸水深と異なる場合があります。

丸森町

2 基本事項等

- | | |
|----------------|---|
| (1) 作成主体 | 宮城県 |
| (2) 指定年月日 | 令和4年3月15日 |
| (3) 告示番号 | 宮城県告示第138号 |
| (4) 指定の根拠法令 | 水防法（昭和24年法律第193号）第14条第2項 |
| (5) 対象となる河川 | 阿武隈川水系齋川
左岸：白石市越河山頭前から谷津川合流部まで
右岸：白石市越河山頭前から谷津川合流部まで
阿武隈川水系谷津川
左岸：白石市大鷹沢三沢図幸から齋川合流部まで
右岸：白石市大鷹沢三沢図幸から齋川合流部まで
阿武隈川水系塩川
左岸：白石市齋川上山入前から齋川合流部まで
右岸：白石市齋川上山入前から齋川合流部まで
阿武隈川水系沢の内川
左岸：白石市越河平明神前から齋川合流部まで
右岸：白石市越河平明神前から齋川合流部まで |
| (6) 指定の前提となる降雨 | 齋川流域の24時間の総雨量240mm |
| (7) 関係市町村 | 白石市 |

1000 0 1000 2000 3000m