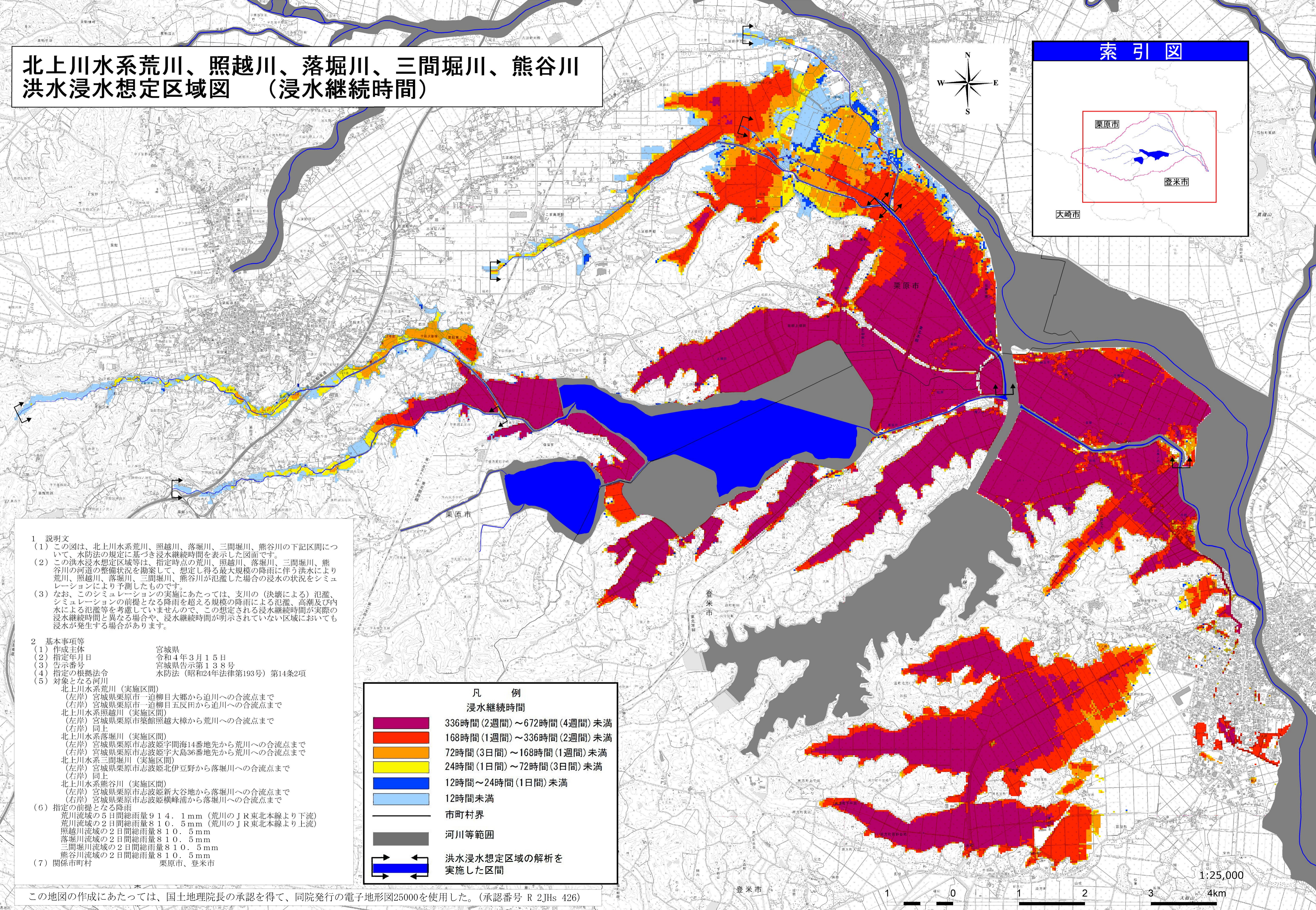
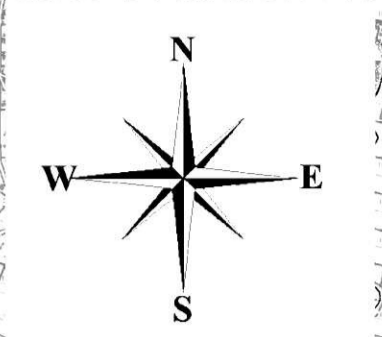
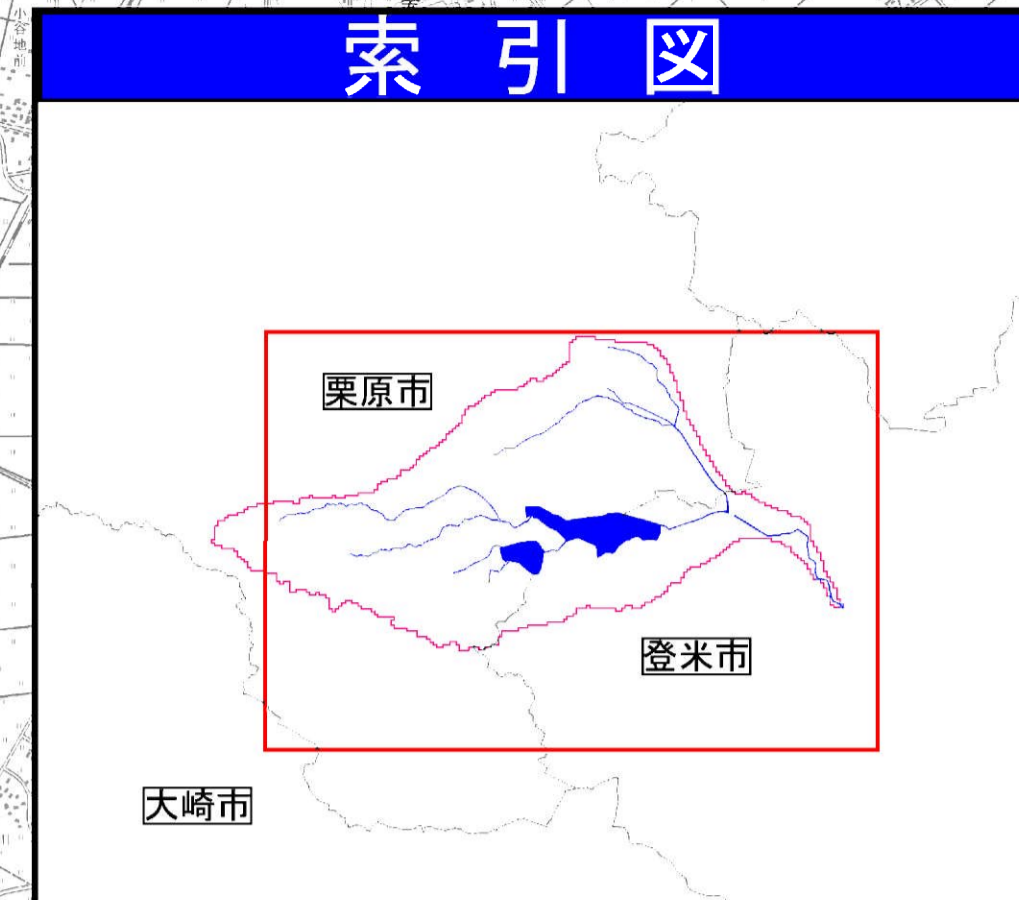


# 北上川水系荒川、照越川、落堀川、三間堀川、熊谷川 洪水浸水想定区域図 (浸水継続時間)



- 1 説明文
- (1) この図は、北上川水系荒川、照越川、落堀川、三間堀川、熊谷川の下記区間について、水防法の規定に基づき浸水継続時間を表示した図面です。
  - (2) この洪水浸水想定区域等は、指定時点の荒川、照越川、落堀川、三間堀川、熊谷川の河道の整備状況を勘案して、想定し得る最大規模の降雨に伴う洪水により荒川、照越川、落堀川、三間堀川、熊谷川が氾濫した場合の浸水の状況をシミュレーションにより予測したものです。
  - (3) なお、このシミュレーションの実施にあたっては、支川の（決壊による）氾濫、シミュレーションの前提となる降雨を超える規模の降雨による氾濫、高潮及び内水による氾濫等を考慮していませんので、この想定される浸水継続時間が実際の浸水継続時間と異なる場合や、浸水継続時間が明示されていない区域においても浸水が発生する場合があります。
- 2 基本事項等
- |                                   |                         |
|-----------------------------------|-------------------------|
| (1) 作成主体                          | 宮城県                     |
| (2) 指定年月日                         | 令和4年3月15日               |
| (3) 告示番号                          | 宮城県告示第138号              |
| (4) 指定の根拠法令                       | 水防法（昭和24年法律第193号）第14条2項 |
| (5) 対象となる河川                       |                         |
| 北上川水系荒川（実施区間）                     |                         |
| （左岸）宮城県栗原市一迫柳目大郷から迫川への合流点まで       |                         |
| （右岸）宮城県栗原市一迫柳目五反田から迫川への合流点まで      |                         |
| 北上川水系照越川（実施区間）                    |                         |
| （左岸）宮城県栗原市築館照越大樟から荒川への合流点まで       |                         |
| （右岸）同上                            |                         |
| 北上川水系落堀川（実施区間）                    |                         |
| （左岸）宮城県栗原市志波姫宇間海14番地先から荒川への合流点まで  |                         |
| （右岸）宮城県栗原市志波姫宇大島36番地先から荒川への合流点まで  |                         |
| 北上川水系三間堀川（実施区間）                   |                         |
| （左岸）宮城県栗原市志波姫北伊豆野から落堀川への合流点まで     |                         |
| （右岸）同上                            |                         |
| 北上川水系熊谷川（実施区間）                    |                         |
| （左岸）宮城県栗原市志波姫新大谷地から落堀川への合流点まで     |                         |
| （右岸）宮城県栗原市志波姫横峰浦から落堀川への合流点まで      |                         |
| (6) 指定の前提となる降雨                    |                         |
| 荒川流域の5日間総雨量914.1mm（荒川のJR東北本線より下流） |                         |
| 荒川流域の2日間総雨量810.5mm（荒川のJR東北本線より上流） |                         |
| 照越川流域の2日間総雨量810.5mm               |                         |
| 落堀川流域の2日間総雨量810.5mm               |                         |
| 三間堀川流域の2日間総雨量810.5mm              |                         |
| 熊谷川流域の2日間総雨量810.5mm               |                         |
| (7) 関係市町村                         | 栗原市、登米市                 |

| 凡 例    |                         |
|--------|-------------------------|
| 浸水継続時間 |                         |
|        | 336時間(2週間)～672時間(4週間)未滿 |
|        | 168時間(1週間)～336時間(2週間)未滿 |
|        | 72時間(3日間)～168時間(1週間)未滿  |
|        | 24時間(1日間)～72時間(3日間)未滿   |
|        | 12時間～24時間(1日間)未滿        |
|        | 12時間未滿                  |
|        | 市町村界                    |
|        | 河川等範囲                   |
|        | 洪水浸水想定区域の解析を実施した区間      |

この地図の作成にあたっては、国土地理院長の承認を得て、同院発行の電子地形図25000を使用した。(承認番号 R 2JHs 426)

