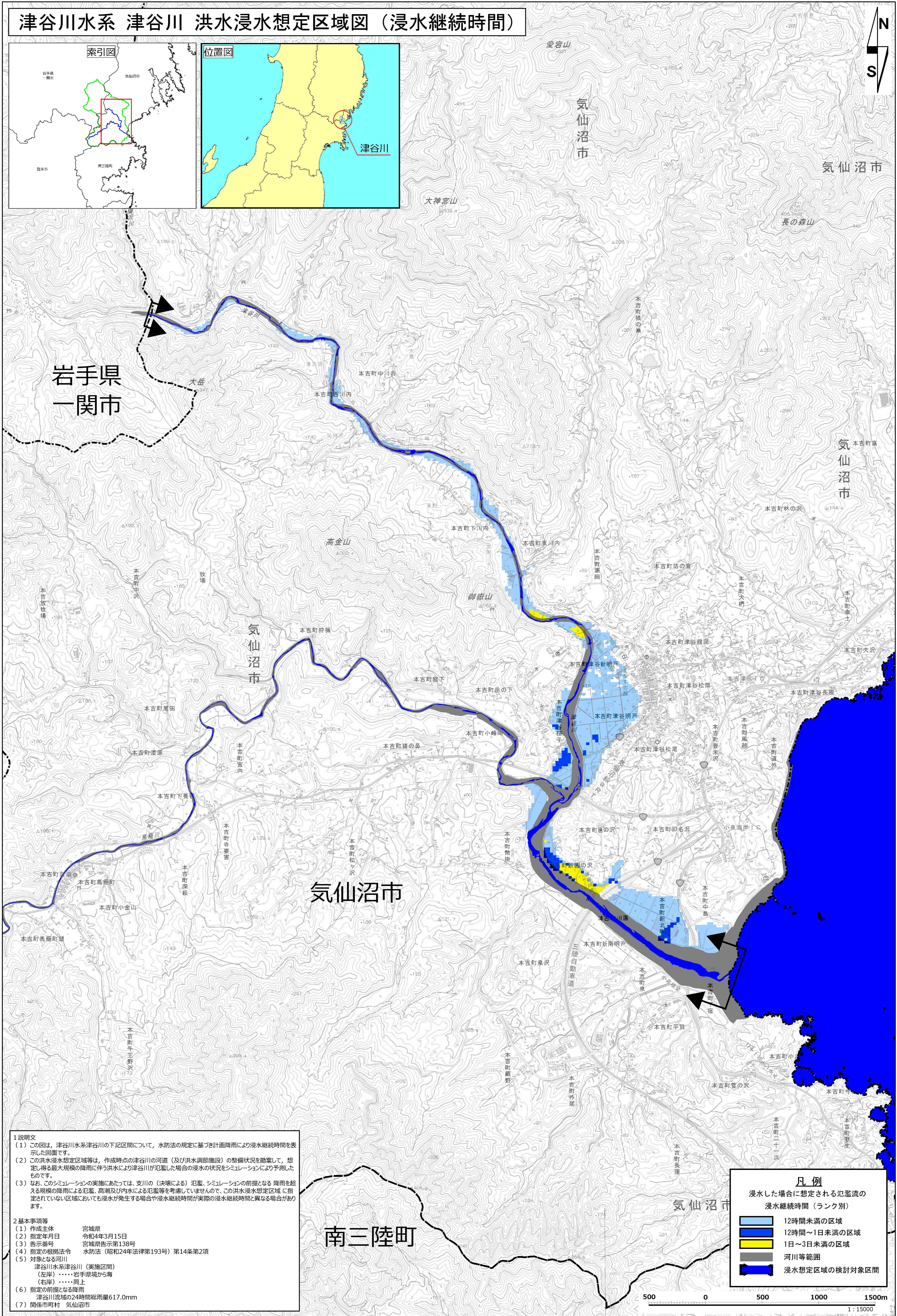
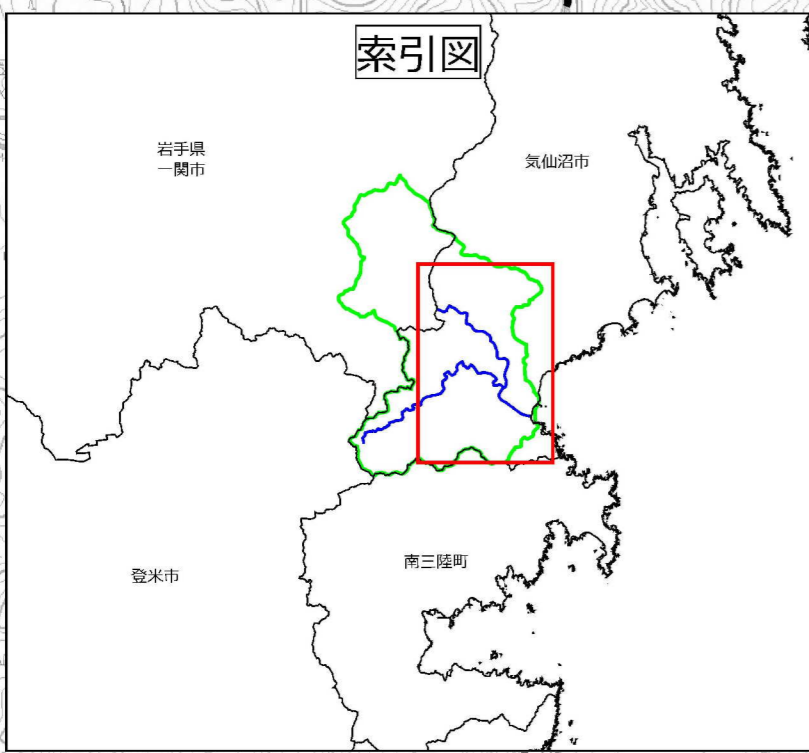


津谷川水系 津谷川 洪水浸水想定区域図（浸水継続時間）



1 説明文

(1) この図は、津谷川水系津谷川の下記区間について、水防法の規定に基づき計画降雨により浸水継続時間を表示した図面です。

(2) この洪水浸水想定区域等は、作成時点の津谷川の河道（及び洪水調節施設）の整備状況を勘案して、想定し得る最大規模の降雨に伴う洪水により津谷川が氾濫した場合の浸水の状況をシミュレーションにより予測したものです。

(3) なお、このシミュレーションの実施にあたっては、支川の（決壊による）氾濫、シミュレーションの前提となる降雨を超える規模の降雨による氾濫、高潮及び内水による氾濫等を考慮していませんので、この洪水浸水想定区域に指定されていない区域においても浸水が発生する場合や浸水継続時間が実際の浸水継続時間と異なる場合があります。

2 基本事項等

(1) 作成主体	宮城県
(2) 指定年月日	令和4年3月15日
(3) 告示番号	宮城県告示第138号
(4) 指定の根拠法令	水防法（昭和24年法律第193号）第14条第2項
(5) 対象となる河川	津谷川水系津谷川（実施区間） （左岸）……岩手県境から海 （右岸）……同上
(6) 指定の前提となる降雨	津谷川流域の24時間総雨量617.0mm
(7) 関係市町村	気仙沼市

凡例

浸水した場合に想定される氾濫流の浸水継続時間（ランク別）

12時間未満の区域
12時間～1日未満の区域
1日～3日未満の区域
河川等範囲
浸水想定区域の検討対象区間