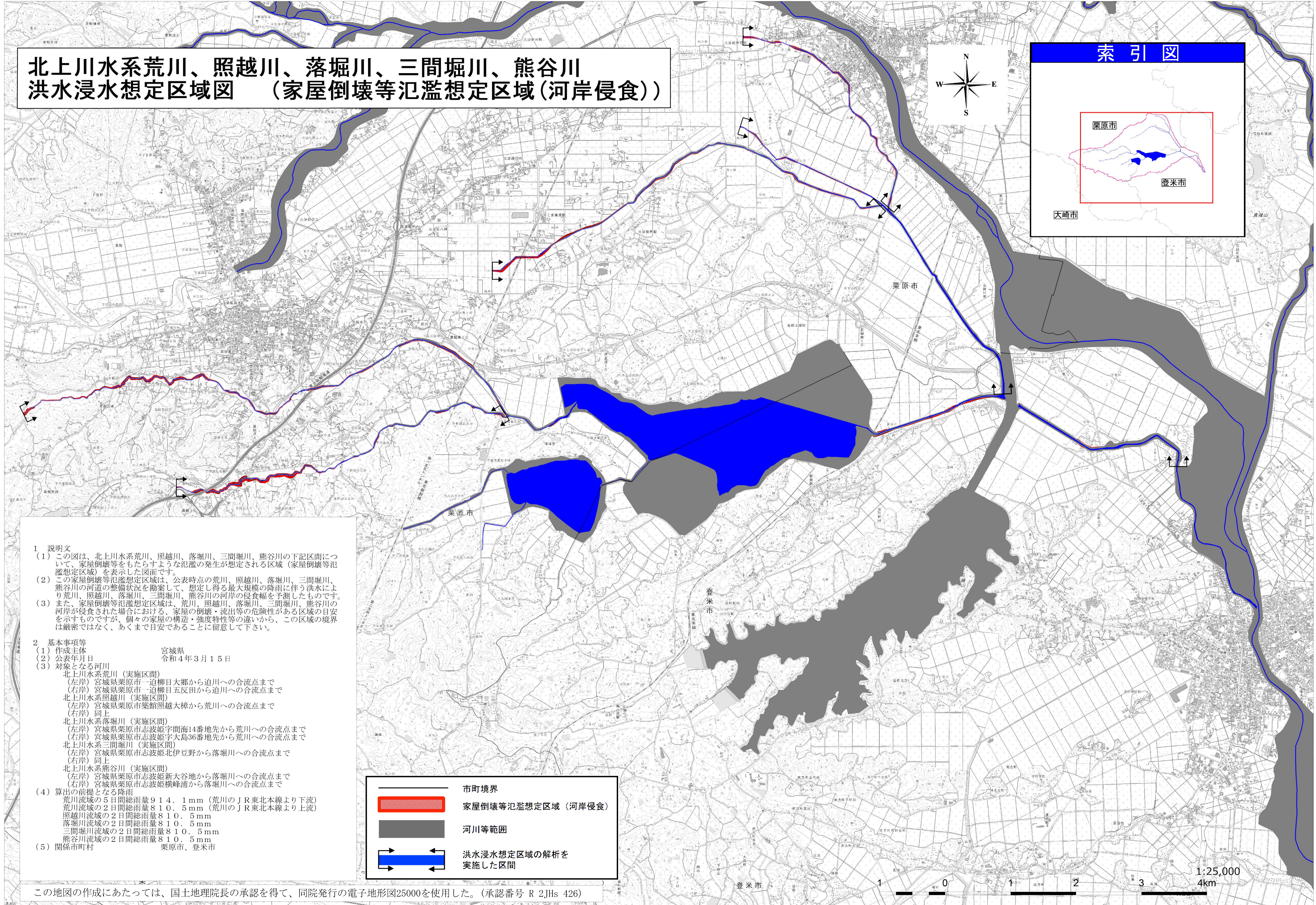
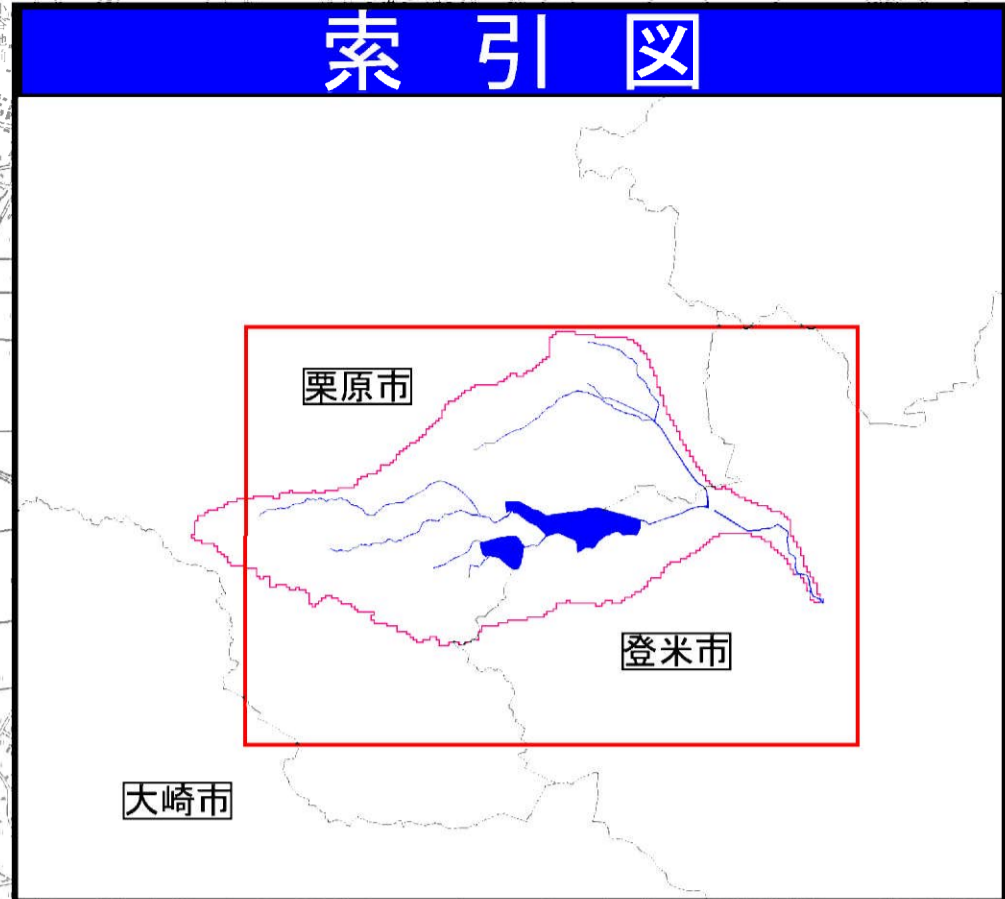


# 北上川水系荒川、照越川、落堀川、三間堀川、熊谷川 洪水浸水想定区域図 (家屋倒壊等氾濫想定区域(河岸侵食))



- 1 説明文
- (1) この図は、北上川水系荒川、照越川、落堀川、三間堀川、熊谷川の下記区間について、家屋倒壊等をもたらすような氾濫の発生が想定される区域(家屋倒壊等氾濫想定区域)を表示した図面です。
  - (2) この家屋倒壊等氾濫想定区域は、公表時点の荒川、照越川、落堀川、三間堀川、熊谷川の河道の整備状況を勘案して、想定し得る最大規模の降雨に伴う洪水により荒川、照越川、落堀川、三間堀川、熊谷川の河岸の侵食幅を予測したものです。
  - (3) また、家屋倒壊等氾濫想定区域は、荒川、照越川、落堀川、三間堀川、熊谷川の河岸が侵食された場合における、家屋の倒壊・流出等の危険性がある区域の目安を示すものですが、個々の家屋の構造・強度特性等の違いから、この区域の境界は厳密ではなく、あくまで目安であることに留意して下さい。
- 2 基本事項等
- (1) 作成主体 宮城県
  - (2) 公表年月日 令和4年3月15日
  - (3) 対象となる河川
    - 北上川水系荒川(実施区間)
      - (左岸) 宮城県栗原市一迫柳目大郷から迫川への合流点まで
      - (右岸) 宮城県栗原市一迫柳目五反田から迫川への合流点まで
    - 北上川水系照越川(実施区間)
      - (左岸) 宮城県栗原市築館照越大樺から荒川への合流点まで
      - (右岸) 同上
    - 北上川水系落堀川(実施区間)
      - (左岸) 宮城県栗原市志波姫字間海14番地先から荒川への合流点まで
      - (右岸) 宮城県栗原市志波姫字大島36番地先から荒川への合流点まで
    - 北上川水系三間堀川(実施区間)
      - (左岸) 宮城県栗原市志波姫北伊豆野から落堀川への合流点まで
      - (右岸) 同上
    - 北上川水系熊谷川(実施区間)
      - (左岸) 宮城県栗原市志波姫新大谷地から落堀川への合流点まで
      - (右岸) 宮城県栗原市志波姫横峰浦から落堀川への合流点まで
  - (4) 算出の前提となる降雨
    - 荒川流域の5日間総雨量914.1mm(荒川のJ/R東北本線より下流)
    - 荒川流域の2日間総雨量810.5mm(荒川のJ/R東北本線より上流)
    - 照越川流域の2日間総雨量810.5mm
    - 落堀川流域の2日間総雨量810.5mm
    - 三間堀川流域の2日間総雨量810.5mm
    - 熊谷川流域の2日間総雨量810.5mm
  - (5) 関係市町村 栗原市、登米市

	市町境界
	家屋倒壊等氾濫想定区域(河岸侵食)
	河川等範囲
	洪水浸水想定区域の解析を実施した区間

この地図の作成にあたっては、国土地理院長の承認を得て、同院発行の電子地形図25000を使用した。(承認番号 R 2JHs 426)

1:25,000  
4km