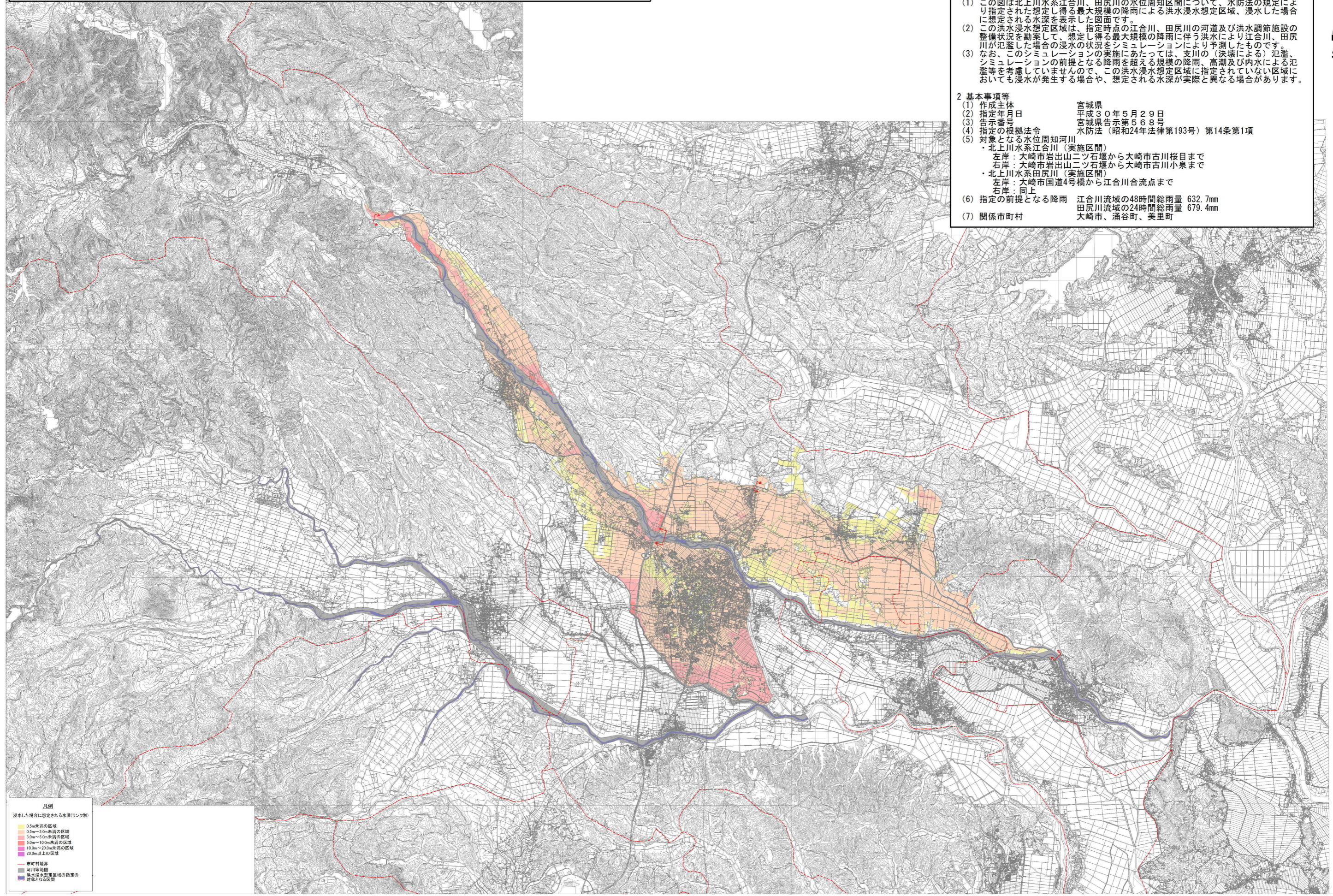


# 北上川水系江合川・田尻川 洪水浸水想定区域図(想定最大規模)



**1 説明文**

(1) この図は北上川水系江合川、田尻川の水位周知区間について、水防法の規定により指定された想定し得る最大規模の降雨による洪水浸水想定区域、浸水した場合に想定される水深を表示した図面です。

(2) この洪水浸水想定区域は、指定時点の江合川、田尻川の河道及び洪水調節施設の整備状況を勘案して、想定し得る最大規模の降雨に伴う洪水により江合川、田尻川が氾濫した場合の浸水の状況をシミュレーションにより予測したものです。

(3) なお、このシミュレーションの実施にあたっては、支川の(決壊による)氾濫、シミュレーションの前提となる降雨を超える規模の降雨、高潮及び内水による氾濫等を考慮していませんので、この洪水浸水想定区域に指定されていない区域においても浸水が発生する場合や、想定される水深が実際と異なる場合があります。

**2 基本事項等**

(1) 作成主体 宮城県  
 (2) 指定年月日 平成30年5月29日  
 (3) 告示番号 宮城県告示第568号  
 (4) 指定の根拠法令 水防法(昭和24年法律第193号)第14条第1項  
 (5) 対象となる水位周知河川  
 ・北上川水系江合川(実施区間)  
 左岸:大崎市岩出山二ツ石堰から大崎市古川椀目まで  
 右岸:大崎市岩出山二ツ石堰から大崎市古川小泉まで  
 ・北上川水系田尻川(実施区間)  
 左岸:大崎市国道4号橋から江合川合流点まで  
 右岸:同上  
 (6) 指定の前提となる降雨 江合川流域の48時間総雨量 632.7mm  
 田尻川流域の24時間総雨量 679.4mm  
 (7) 関係市町村 大崎市、涌谷町、美里町



**凡例**

浸水した場合に想定される水深(ラングレ)

- 0.5m未満の区域
- 0.5m～2.0m未満の区域
- 2.0m～5.0m未満の区域
- 5.0m～10.0m未満の区域
- 10.0m～20.0m未満の区域
- 20.0m以上の区域

市町村境界  
 河川海流線  
 洪水浸水想定区域の指定の  
 対象となる区間

「この地図の作成に当たっては、国土地理院長の承認を得て、同院発行の数値地図(国土基本情報)、電子国土基本図(地図情報)を使用した。(承認番号 平30情使、第81号)」