

# 高城川 洪水浸水想定区域図 (家屋倒壊等氾濫想定区域(氾濫流))

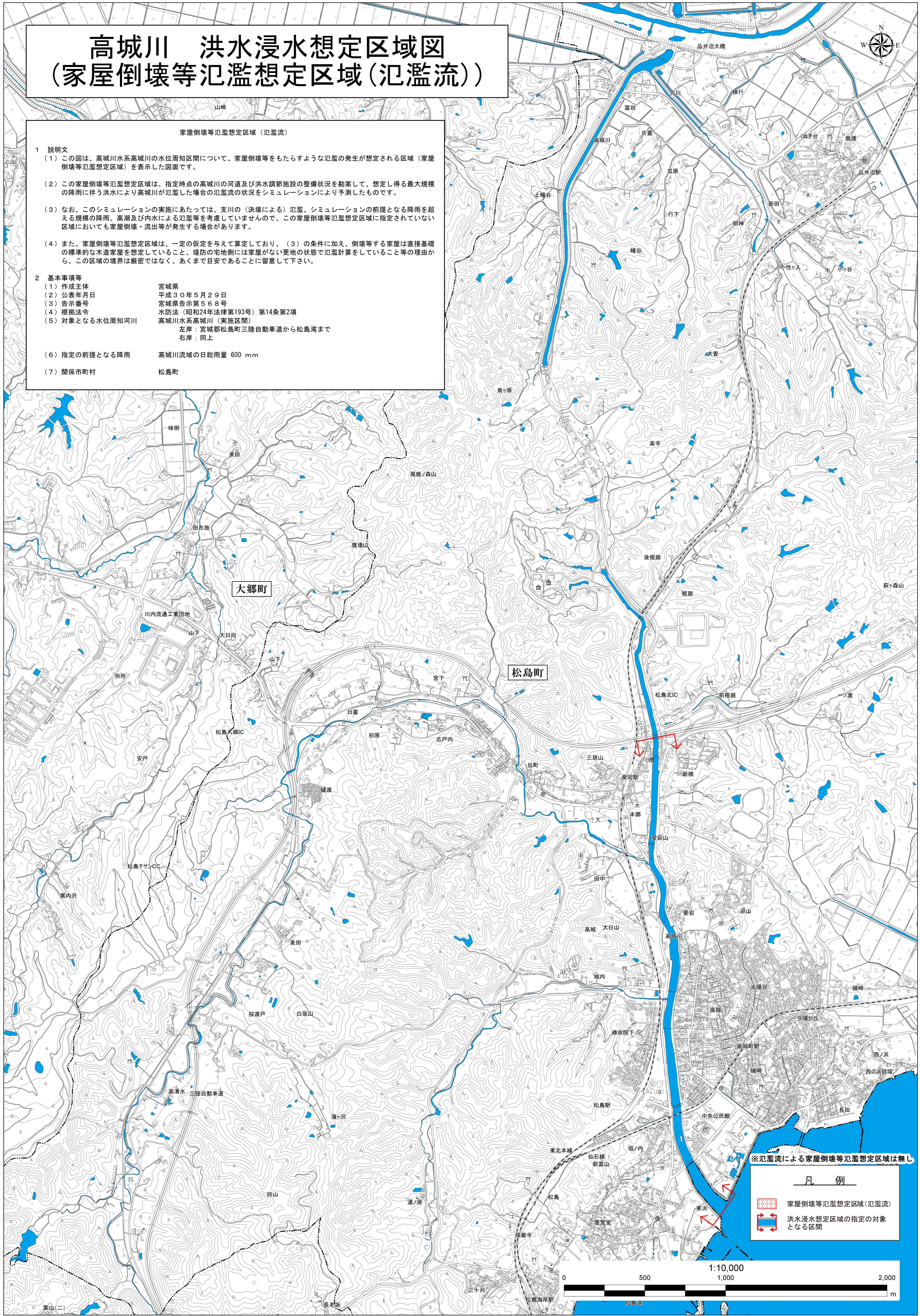
## 家屋倒壊等氾濫想定区域(氾濫流)

### 1 説明文

- (1) この図は、高城川水系高城川の水位周知区間について、家屋倒壊等をもたらすような氾濫の発生が想定される区域(家屋倒壊等氾濫想定区域)を表示した図面です。
- (2) この家屋倒壊等氾濫想定区域は、指定時点の高城川の河道及び洪水調節施設の整備状況を勘案して、想定し得る最大規模の降雨に伴う洪水により高城川が氾濫した場合の氾濫流の状況をシミュレーションにより予測したものです。
- (3) なお、このシミュレーションの実施にあたっては、支川の(決壊による)氾濫、シミュレーションの前提となる降雨を超える規模の降雨、高潮及び内水による氾濫等を考慮していませんので、この家屋倒壊等氾濫想定区域に指定されていない区域においても家屋倒壊・流出等が発生する場合があります。
- (4) また、家屋倒壊等氾濫想定区域は、一定の仮定を与えて算定しており、(3)の条件に加え、倒壊等する家屋は直接基礎の標準的な木造家屋を想定していること、堤防の宅地側には家屋がない更地の状態で氾濫計算をしていること等の理由から、この区域の境界は厳密ではなく、あくまで目安であることに留意して下さい。

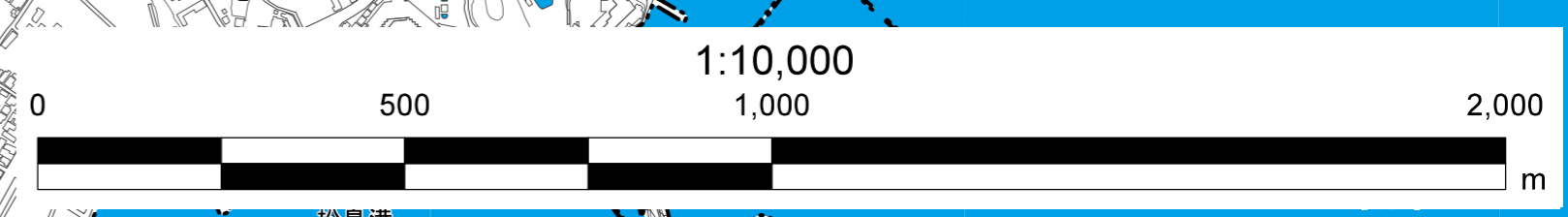
### 2 基本事項等

- (1) 作成主体 宮城県
- (2) 公表年月日 平成30年5月29日
- (3) 告示番号 宮城県告示第568号
- (4) 根拠法令 水防法(昭和24年法律第193号)第14条第2項
- (5) 対象となる水位周知河川 高城川水系高城川(実施区間)  
左岸:宮城県松島町三陸自動車道から松島湾まで  
右岸:同上
- (6) 指定の前提となる降雨 高城川流域の日総雨量 600 mm
- (7) 関係市町村 松島町



※氾濫流による家屋倒壊等氾濫想定区域は無し

	家屋倒壊等氾濫想定区域(氾濫流)
	洪水浸水想定区域の指定の対象となる区間



この地図の作成に当たっては、国土地理院長の承認を得て、同院発行の数値地図(国土基本情報)電子国土基本図(地図情報)を使用した。(承認番号 平30情使、第84号)