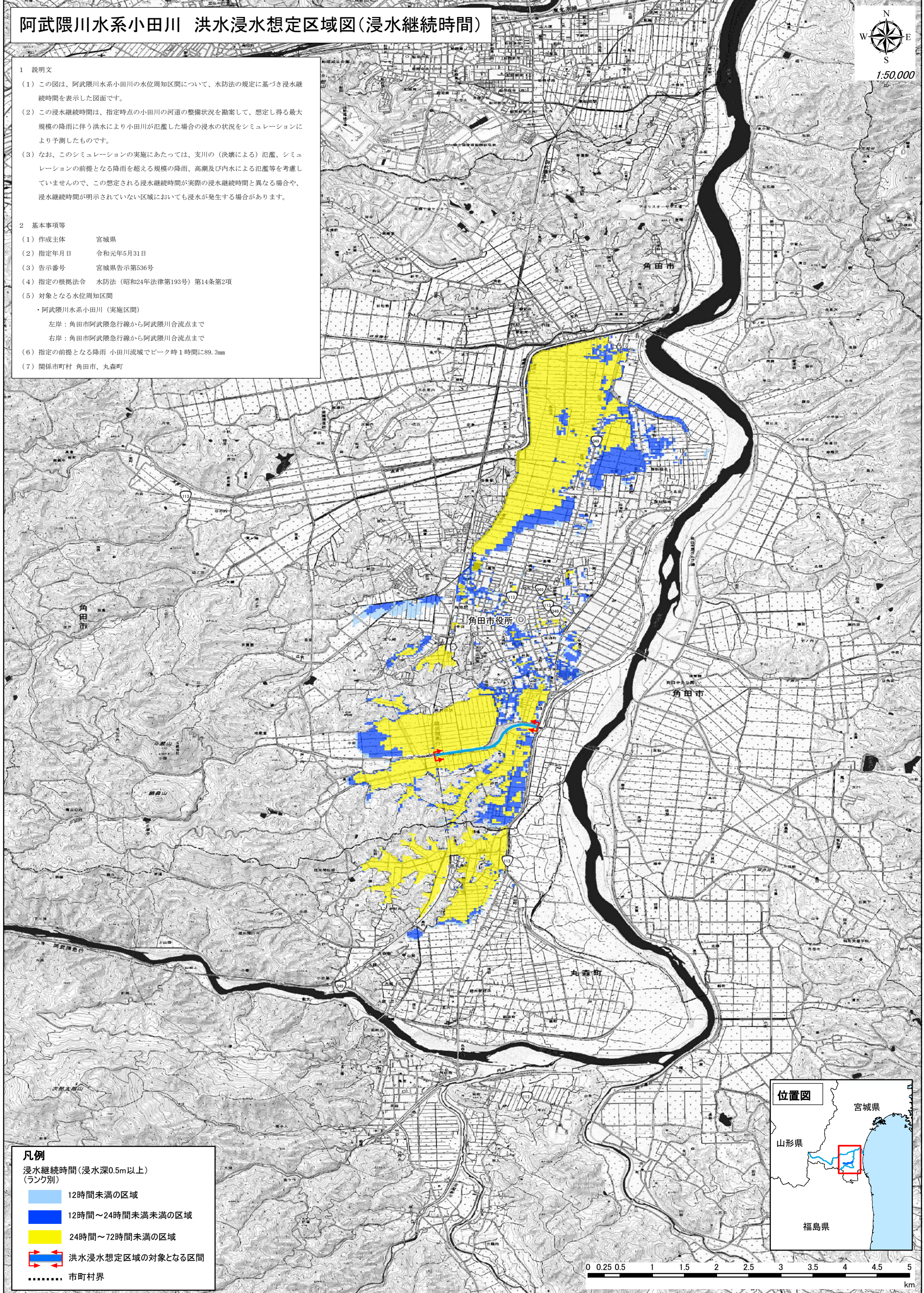


阿武隈川水系小田川 洪水浸水想定区域図(浸水継続時間)



- 1 説明文
- (1) この図は、阿武隈川水系小田川の水位周知区間について、水防法の規定に基づき浸水継続時間を表示した図面です。
 - (2) この浸水継続時間は、指定時点の小田川の河道の整備状況を勘案して、想定し得る最大規模の降雨に伴う洪水により小田川が氾濫した場合の浸水の状況をシミュレーションにより予測したものです。
 - (3) なお、このシミュレーションの実施にあたっては、支川の(決壊による)氾濫、シミュレーションの前提となる降雨を超える規模の降雨、高潮及び内水による氾濫等を考慮していませんので、この想定される浸水継続時間が実際の浸水継続時間と異なる場合や、浸水継続時間が明示されていない区域においても浸水が発生する場合があります。

- 2 基本事項等
- (1) 作成主体 宮城県
 - (2) 指定年月日 令和元年5月31日
 - (3) 告示番号 宮城県告示第536号
 - (4) 指定の根拠法令 水防法(昭和24年法律第193号)第14条第2項
 - (5) 対象となる水位周知区間
・阿武隈川水系小田川(実施区間)
左岸: 角田市阿武隈急行線から阿武隈川合流点まで
右岸: 角田市阿武隈急行線から阿武隈川合流点まで
 - (6) 指定の前提となる降雨 小田川流域でピーク時1時間に89.3mm
 - (7) 関係市町村 角田市、丸森町



凡例
浸水継続時間(浸水深0.5m以上)
(ランク別)

- 12時間未満の区域
- 12時間~24時間未満未満の区域
- 24時間~72時間未満の区域
- 洪水浸水想定区域の対象となる区間
- 市町村界

