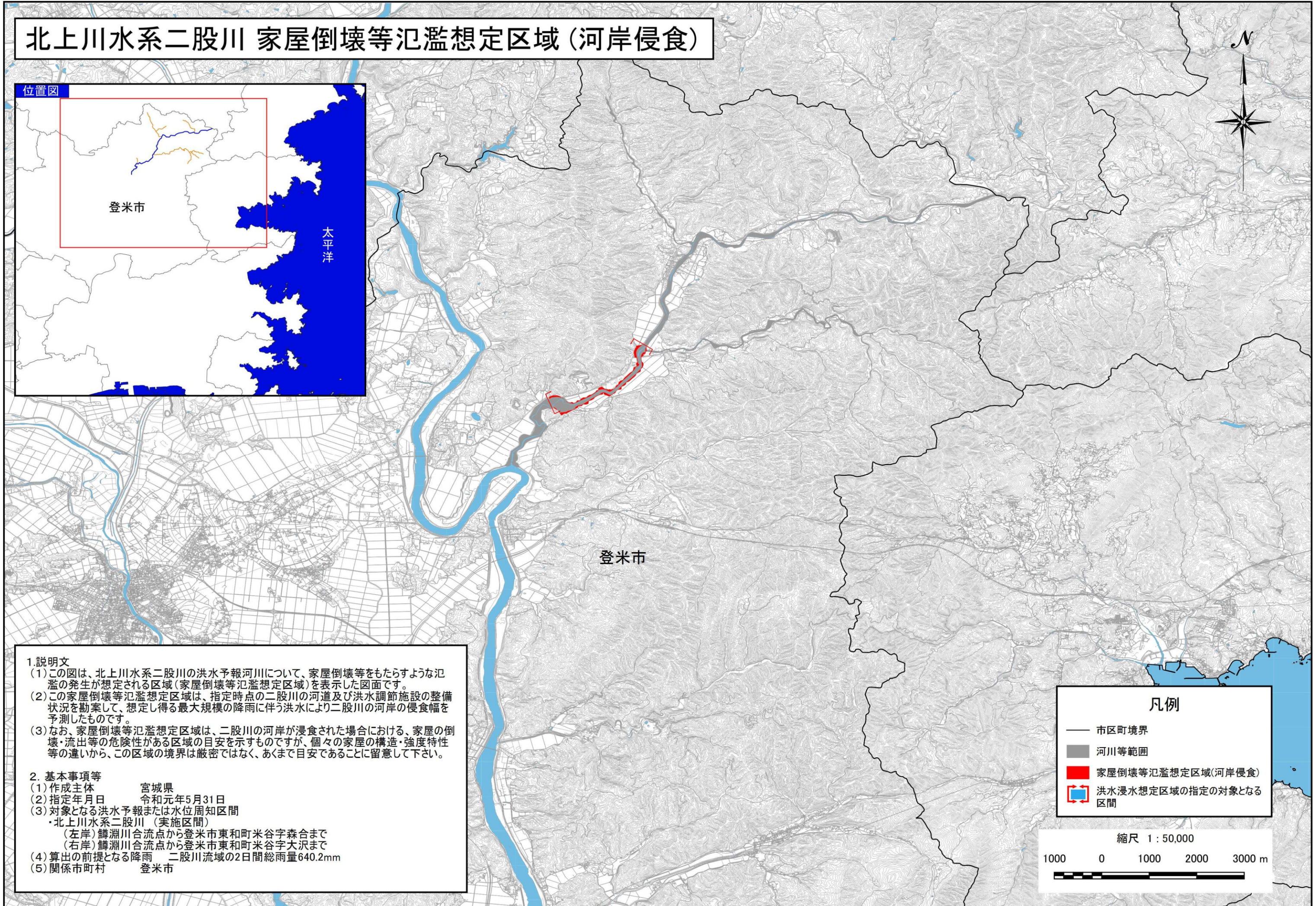


北上川水系二股川 家屋倒壊等氾濫想定区域（河岸侵食）

位置図



1. 説明文

- (1) この図は、北上川水系二股川の洪水予報河川について、家屋倒壊等をもたらすような氾濫の発生が想定される区域（家屋倒壊等氾濫想定区域）を表示した図面です。
- (2) この家屋倒壊等氾濫想定区域は、指定時点の二股川の河道及び洪水調節施設の整備状況を勘案して、想定し得る最大規模の降雨に伴う洪水により二股川の河岸の侵食幅を予測したものです。
- (3) なお、家屋倒壊等氾濫想定区域は、二股川の河岸が侵食された場合における、家屋の倒壊・流出等の危険性がある区域の目安を示すものですが、個々の家屋の構造・強度特性等の違いから、この区域の境界は厳密ではなく、あくまで目安であることに留意して下さい。

2. 基本事項等

- (1) 作成主体 宮城県
- (2) 指定年月日 令和元年5月31日
- (3) 対象となる洪水予報または水位周知区間
・北上川水系二股川（実施区間）
（左岸）鱒淵川合流点から登米市東和町米谷字森合まで
（右岸）鱒淵川合流点から登米市東和町米谷字大沢まで
- (4) 算出の前提となる降雨 二股川流域の2日間総雨量640.2mm
- (5) 関係市町村 登米市

凡例

- 市区町境界
- 河川等範囲
- 家屋倒壊等氾濫想定区域(河岸侵食)
- 洪水浸水想定区域の指定の対象となる区間

縮尺 1 : 50,000

