

【参考図】

# 坂元川水系坂元川(戸花川含む) 洪水浸水想定区域図 (想定最大規模)

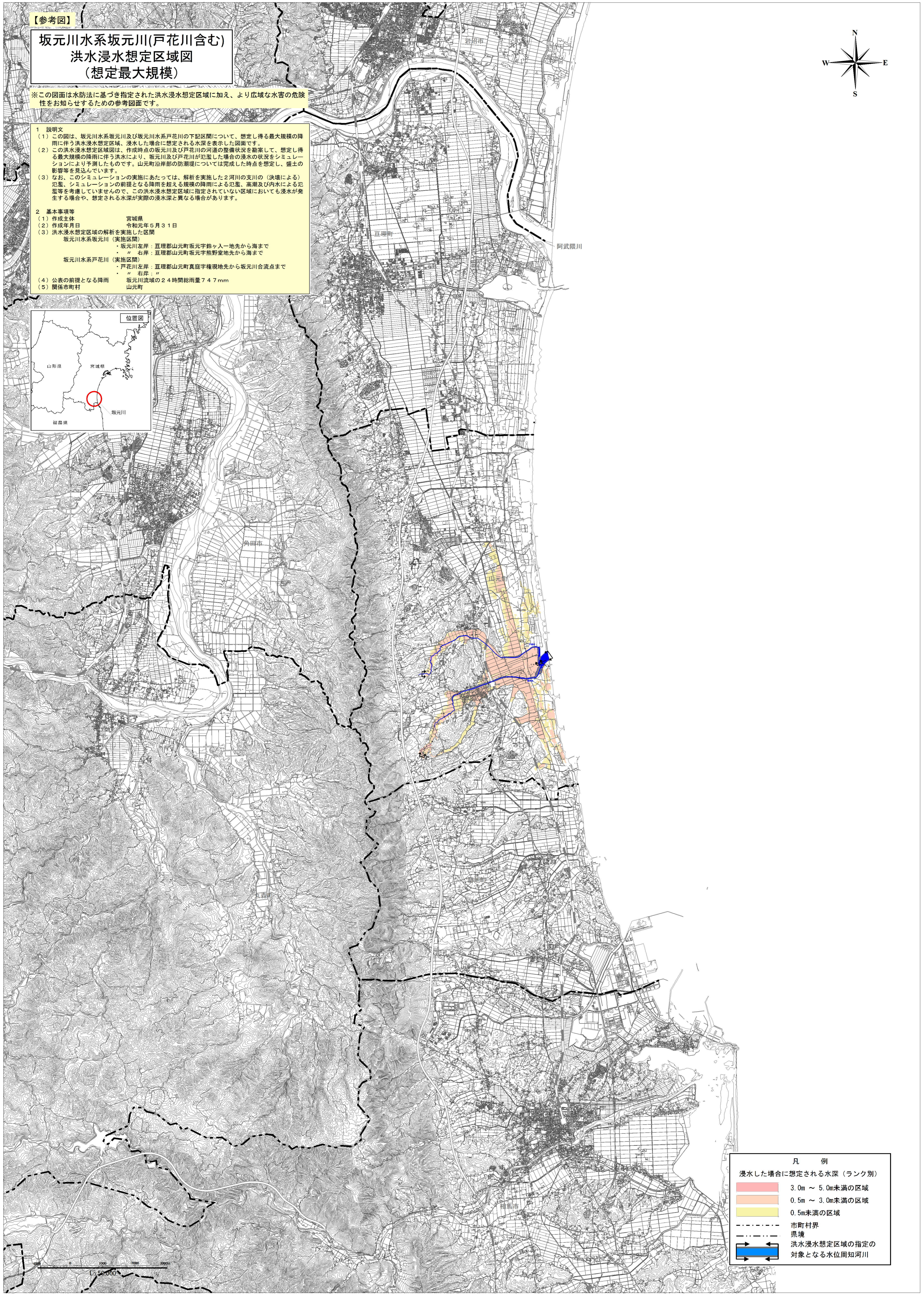
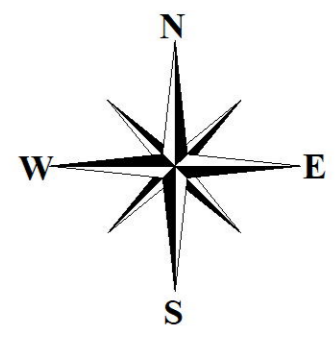
※この図面は水防法に基づき指定された洪水浸水想定区域に加え、より広域な水害の危険性をお知らせするための参考図面です。

### 1 説明文

- (1) この図は、坂元川水系坂元川及び坂元川水系戸花川の下記区間について、想定し得る最大規模の降雨に伴う洪水浸水想定区域、浸水した場合に想定される水深を表示した図面です。
- (2) この洪水浸水想定区域図は、作成時点の坂元川及び戸花川の河道の整備状況を勘案して、想定し得る最大規模の降雨に伴う洪水により、坂元川及び戸花川が氾濫した場合の浸水の状態をシミュレーションにより予測したものです。山元町沿岸部の防潮堤については完成した時点想定し、氾濫の影響等を見込んでいます。
- (3) なお、このシミュレーションの実施にあたっては、解析を実施した2河川の支川の(決壊による)氾濫、シミュレーションの前提となる降雨を超える規模の降雨による氾濫、高潮及び内水による氾濫等を考慮していませんので、この洪水浸水想定区域に指定されていない区域においても浸水が発生する場合や、想定される水深が実際の浸水深と異なる場合があります。

### 2 基本事項等

- (1) 作成主体 宮城県
- (2) 作成年月日 令和元年5月31日
- (3) 洪水浸水想定区域の解析を実施した区間
  - 坂元川水系坂元川(実施区間)
    - ・坂元川左岸：亶理郡山元町坂元字鈴ヶ入一地先から海まで
    - ・右岸：亶理郡山元町坂元字熊野堂地先から海まで
  - 坂元川水系戸花川(実施区間)
    - ・戸花川左岸：亶理郡山元町真庭字権現地先から坂元川合流点まで
    - ・右岸：〃
- (4) 公表の前提となる降雨 坂元川流域の24時間総雨量74.7mm
- (5) 関係市町村 山元町



凡 例	
浸水した場合に想定される水深(ランク別)	
	3.0m ~ 5.0m未満の区域
	0.5m ~ 3.0m未満の区域
	0.5m未満の区域
	市町村界
	県境
	洪水浸水想定区域の指定の対象となる水位周知河川