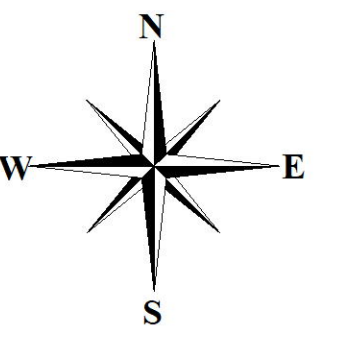
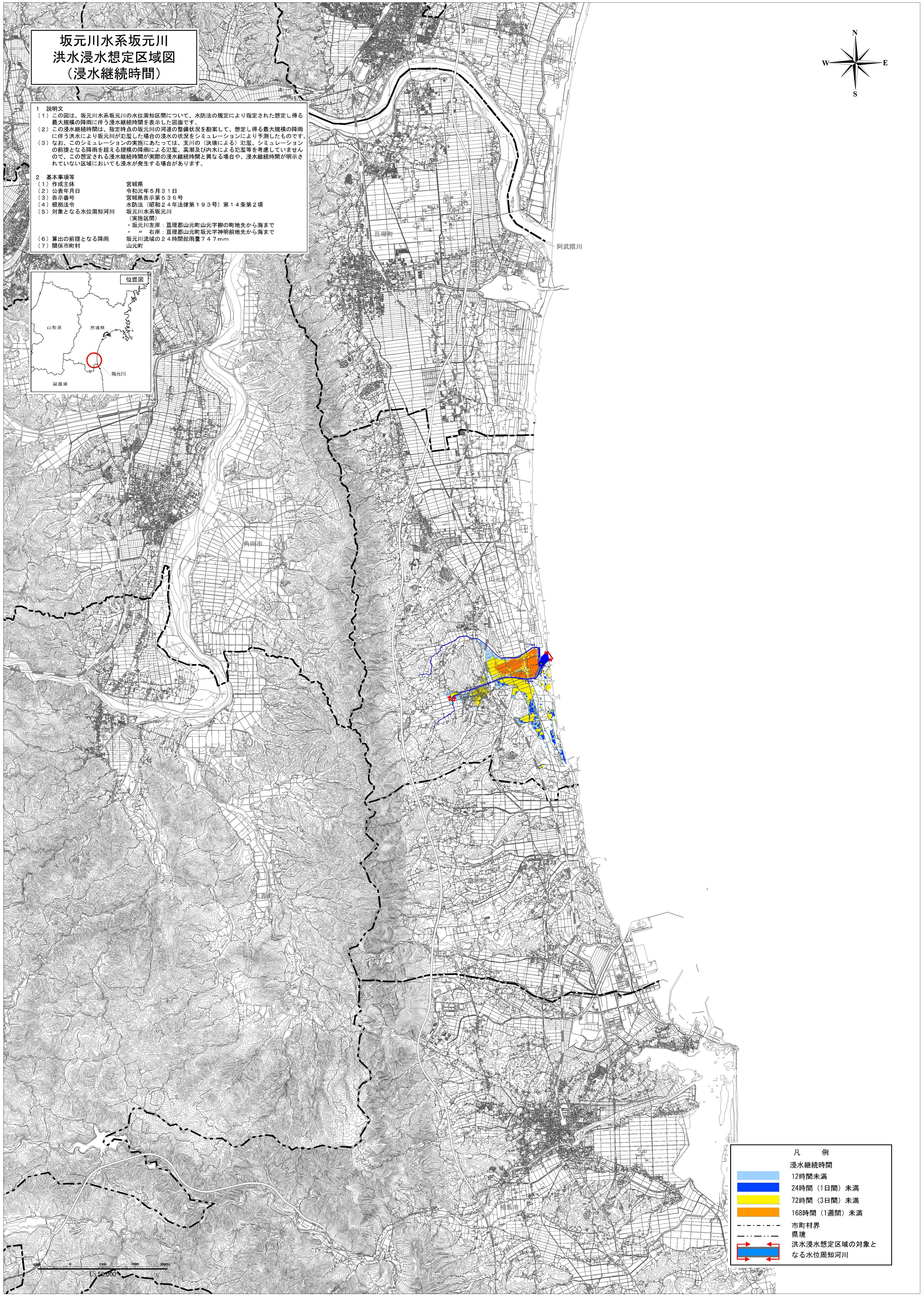


坂元川水系坂元川 洪水浸水想定区域図 (浸水継続時間)



- 1 説明文**
- (1) この図は、坂元川水系坂元川の水位周知区間について、水防法の規定により指定された想定し得る最大規模の降雨に伴う浸水継続時間を表示した図面です。
 - (2) この浸水継続時間は、指定時点の坂元川の河道の整備状況を勘案して、想定し得る最大規模の降雨に伴う洪水により坂元川が氾濫した場合の浸水の状況をシミュレーションにより予測したものです。
 - (3) なお、このシミュレーションの実施にあたっては、支川の（決壊による）氾濫、シミュレーションの前提となる降雨を超える規模の降雨による氾濫、高潮及び内水による氾濫等を考慮していませんので、この想定される浸水継続時間が実際の浸水継続時間と異なる場合や、浸水継続時間が明示されていない区域においても浸水が発生する場合があります。
- 2 基本事項等**
- (1) 作成主体 宮城県
 - (2) 公表年月日 令和元年5月31日
 - (3) 告示番号 宮城県告示第536号
 - (4) 根拠法令 水防法（昭和24年法律第193号）第14条第2項
 - (5) 対象となる水位周知河川 坂元川水系坂元川（実施区間）
・坂元川左岸：亶理郡山元町山元字柳の町地先から海まで
・右岸：亶理郡山元町坂元字神明前地先から海まで
 - (6) 算出の前提となる降雨 坂元川流域の24時間総雨量74.7mm
 - (7) 関係市町村 山元町



凡 例

- 浸水継続時間
- 12時間未満
- 24時間（1日間）未満
- 72時間（3日間）未満
- 168時間（1週間）未満
- 市町村界
- 県境
- 洪水浸水想定区域の対象となる水位周知河川