

阿武隈川水系白石川 洪水浸水想定区域図(想定最大規模)



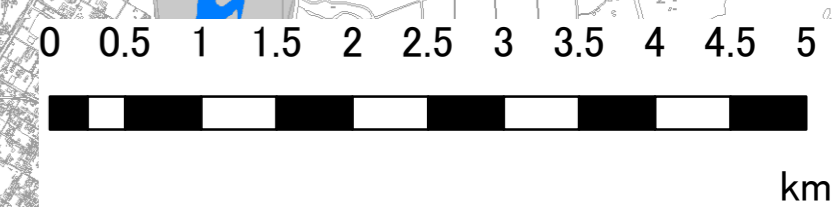
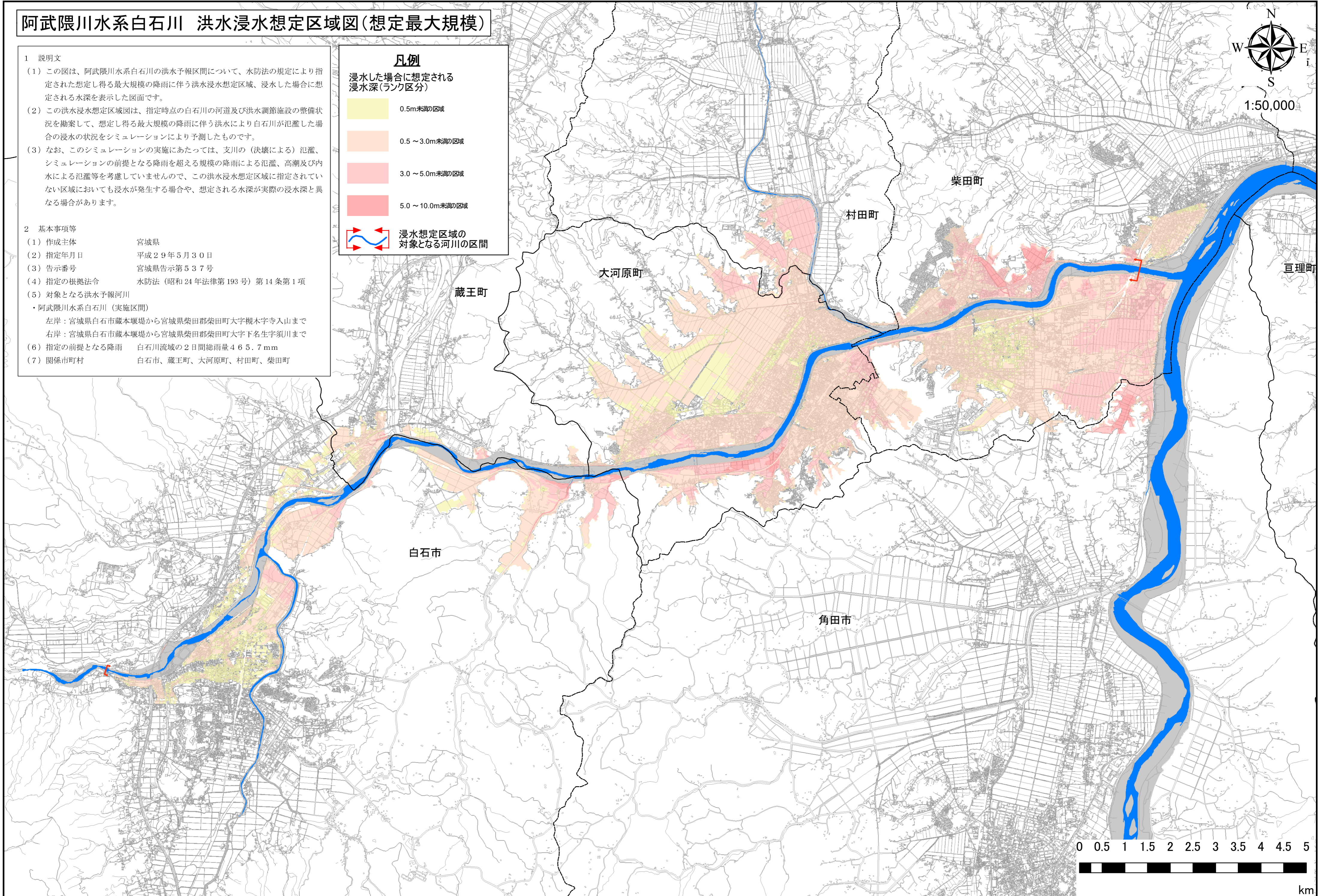
- 1 説明文**
- (1) この図は、阿武隈川水系白石川の洪水予報区間について、水防法の規定により指定された想定し得る最大規模の降雨に伴う洪水浸水想定区域、浸水した場合に想定される水深を表示した図面です。
 - (2) この洪水浸水想定区域図は、指定時点の白石川の河道及び洪水調節施設の整備状況を勘案して、想定し得る最大規模の降雨に伴う洪水により白石川が氾濫した場合の浸水の状況をシミュレーションにより予測したものです。
 - (3) なお、このシミュレーションの実施にあたっては、支川の(決壊による)氾濫、シミュレーションの前提となる降雨を超える規模の降雨による氾濫、高潮及び内水による氾濫等を考慮していませんので、この洪水浸水想定区域に指定されていない区域においても浸水が発生する場合や、想定される水深が実際の浸水深と異なる場合があります。
- 2 基本事項等**
- (1) 作成主体 宮城県
 - (2) 指定年月日 平成29年5月30日
 - (3) 告示番号 宮城県告示第537号
 - (4) 指定の根拠法令 水防法(昭和24年法律第193号)第14条第1項
 - (5) 対象となる洪水予報河川
・阿武隈川水系白石川(実施区間)
左岸:宮城県白石市蔵本堰堤から宮城県柴田郡柴田町大字槻木寺入山まで
右岸:宮城県白石市蔵本堰堤から宮城県柴田郡柴田町大字下名生字須川まで
 - (6) 指定の前提となる降雨 白石川流域の2日間総雨量465.7mm
 - (7) 関係市町村 白石市、蔵王町、大河原町、村田町、柴田町

凡例

浸水した場合に想定される浸水深(ランク区分)

- 0.5m未満の区域
- 0.5~3.0m未満の区域
- 3.0~5.0m未満の区域
- 5.0~10.0m未満の区域

浸水想定区域の対象となる河川の区間



この地図の作成に当たっては、国土地理院長の承認を得て、同院発行の数値地図(国土基本情報)電子国土基本図(地図情報)を使用した。(承認番号 平29情使、第161号)