

## 2. 自然関係法令等

### (1) 自然保護関係

#### ① 自然公園法に基づく自然公園

事業実施想定区域及びその周囲における、「自然公園法」(昭和 32 年法律第 161 号、最終改正：令和 4 年 6 月 17 日)に基づく自然公園の指定状況は、第 3.2.8-36 表及び第 3.2.8-5 図のとおりであり、事業実施想定区域の周囲に「蔵王高原県立自然公園」が指定されている。

なお、自然公園の指定区分は以下のとおりである。

特別保護地区：公園の中で特にすぐれた自然景観、原始状態を保持している地区で、最も厳しく行為が規制される。

第 1 種特別地域：特別保護地区に準ずる景観をもち、特別地域のうちで風致を維持する必要性が最も高い地域であって、現在の景観を極力保護することが必要な地域。

第 2 種特別地域：農林漁業活動について、つとめて調整を図ることが必要な地域。

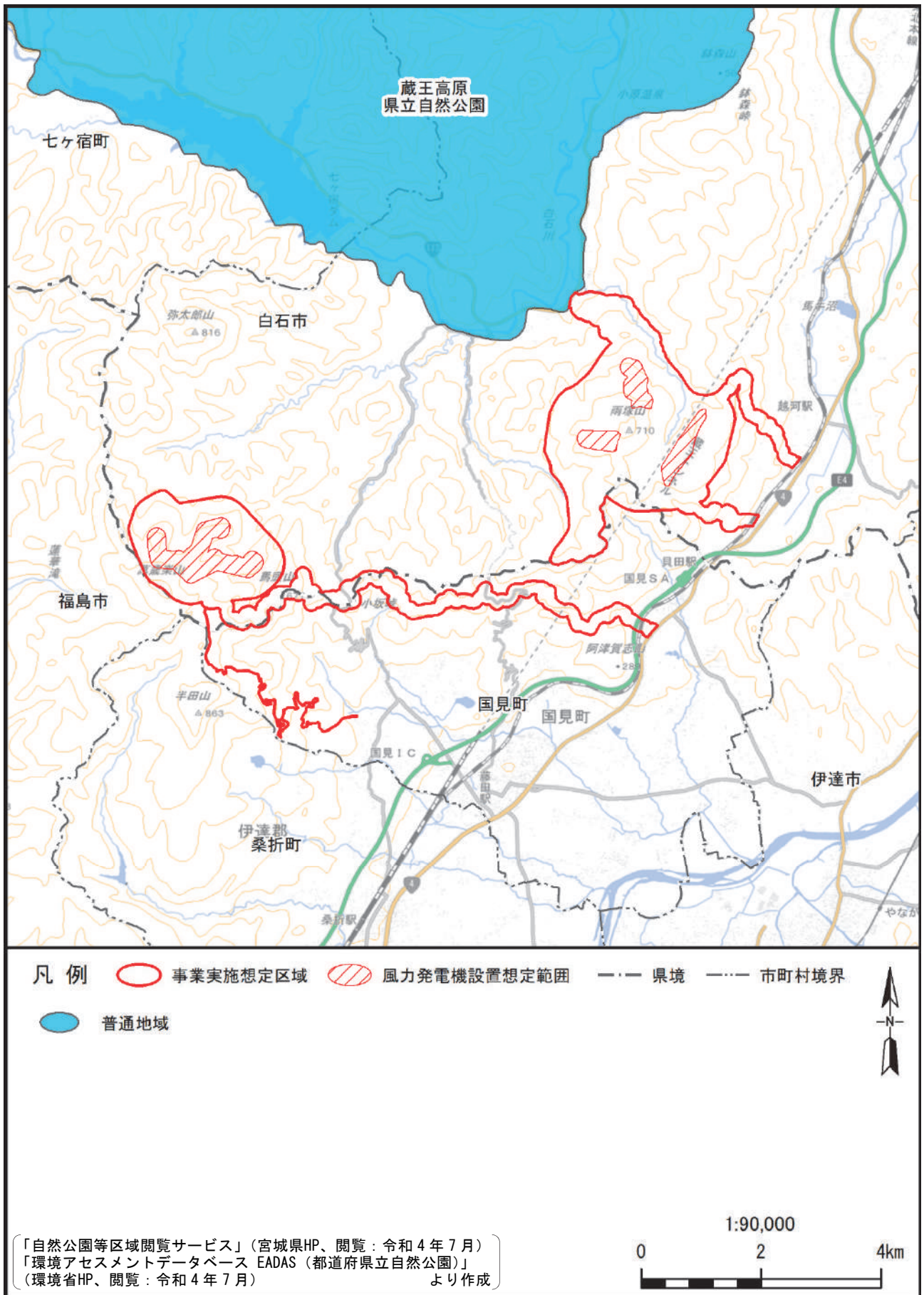
第 3 種特別地域：特別地域の中では風致を維持する必要性が比較的低い地域であって通常の農林漁業活動については規制のかからない地域。

普通地域：特別地域や海域公園地区に含まれない地域で、風景の保護を図る地域。特別地域や海域公園地区と公園区域外との緩衝地域(バッファゾーン)。

### 第 3.2.8-36 表 自然公園の概要

名称 (指定年月日)	面積 (ha)	概要	関係自治体
蔵王高原県立自然公園 (昭和 22 年 2 月 21 日)	20,606	蔵王連峰の山麓が長く尾を引く丘陵地域であり青麻山、小原溪谷、材木岩などがある。また、遠刈田、小原温泉なども含まれている。	白石市、蔵王町、川崎町、七ヶ宿町

[「国立・国定公園及び県立自然公園の指定状況」(宮城県 HP、閲覧：令和 4 年 7 月)より作成]



第 3. 2. 8-5 図 自然公園の状況

## ② 自然環境保全法等の規定により指定された保全地域

事業実施想定区域及びその周囲には、「自然環境保全法」（昭和 47 年法律第 85 号、最終改正：令和 4 年 6 月 17 日）に基づく自然環境保全地域、「自然環境保全条例」（昭和 47 年宮城県条例第 25 号、最終改正：平成 29 年 12 月 21 日）及び「福島県自然環境保全条例」（昭和 47 年福島県条例第 55 号、最終改正：最終改正：平成 22 年 10 月 8 日）に基づく自然環境保全地域及び緑地環境保全地域はない。

## ③ 世界の文化遺産及び自然遺産の保護に関する条約に基づく自然遺産の区域

事業実施想定区域及びその周囲には、「世界の文化遺産及び自然遺産の保護に関する条約」（平成 4 年条約第 7 号）の第 11 条 2 の世界遺産一覧表に基づく自然遺産の区域はない。

## ④ 都市緑地法に基づく緑地保全地域または特別緑地保全地区の区域

事業実施想定区域及びその周囲には、「都市緑地法」（昭和 48 年法律第 72 号、最終改正：令和 4 年 6 月 17 日）の規定に基づく緑地保全地域及び特別緑地保全地区の区域はない。

## ⑤ 鳥獣の保護及び管理並びに狩猟の適正化に関する法律に基づく鳥獣保護区

事業実施想定区域及びその周囲における、「鳥獣の保護及び管理並びに狩猟の適正化に関する法律」（平成 14 年法律第 88 号、最終改正：令和 4 年 6 月 17 日）に基づく鳥獣保護区は、第 3.2.8-37 表及び第 3.2.8-6 図のとおりであり、事業実施想定区域の周囲に「白石鳥獣保護区」、「半田山鳥獣保護区」、「阿津賀志山鳥獣保護区」及び「梁川鳥獣保護区」が存在している。

第 3.2.8-37 表 鳥獣保護区の指定状況

名 称	所在地	指定区分	面積 (ha)	期 限
白石鳥獣保護区	白石市	身近な鳥獣生息地	1,215	令和 10 年 10 月 31 日
半田山鳥獣保護区	桑折町、福島市	森林鳥獣生息地	1,402	令和 4 年 10 月 31 日
阿津賀志山鳥獣保護区	国見町	身近な鳥獣生息地	57	令和 20 年 10 月 31 日
梁川鳥獣保護区	伊達市	身近な鳥獣生息地	611	令和 16 年 10 月 31 日

〔「令和 3 年度宮城県鳥獣保護区等位置図」（宮城県、令和 3 年）  
「令和 3 年度福島県鳥獣保護区等位置図」（福島県、令和 3 年）  
「宮城県環境生活部自然保護課へのヒアリング」（令和 4 年）より作成〕



第 3. 2. 8-6 図 鳥獣保護区の指定状況

⑥ 絶滅のおそれのある野生動植物の種の保存に関する法律に基づく生息地等保護区

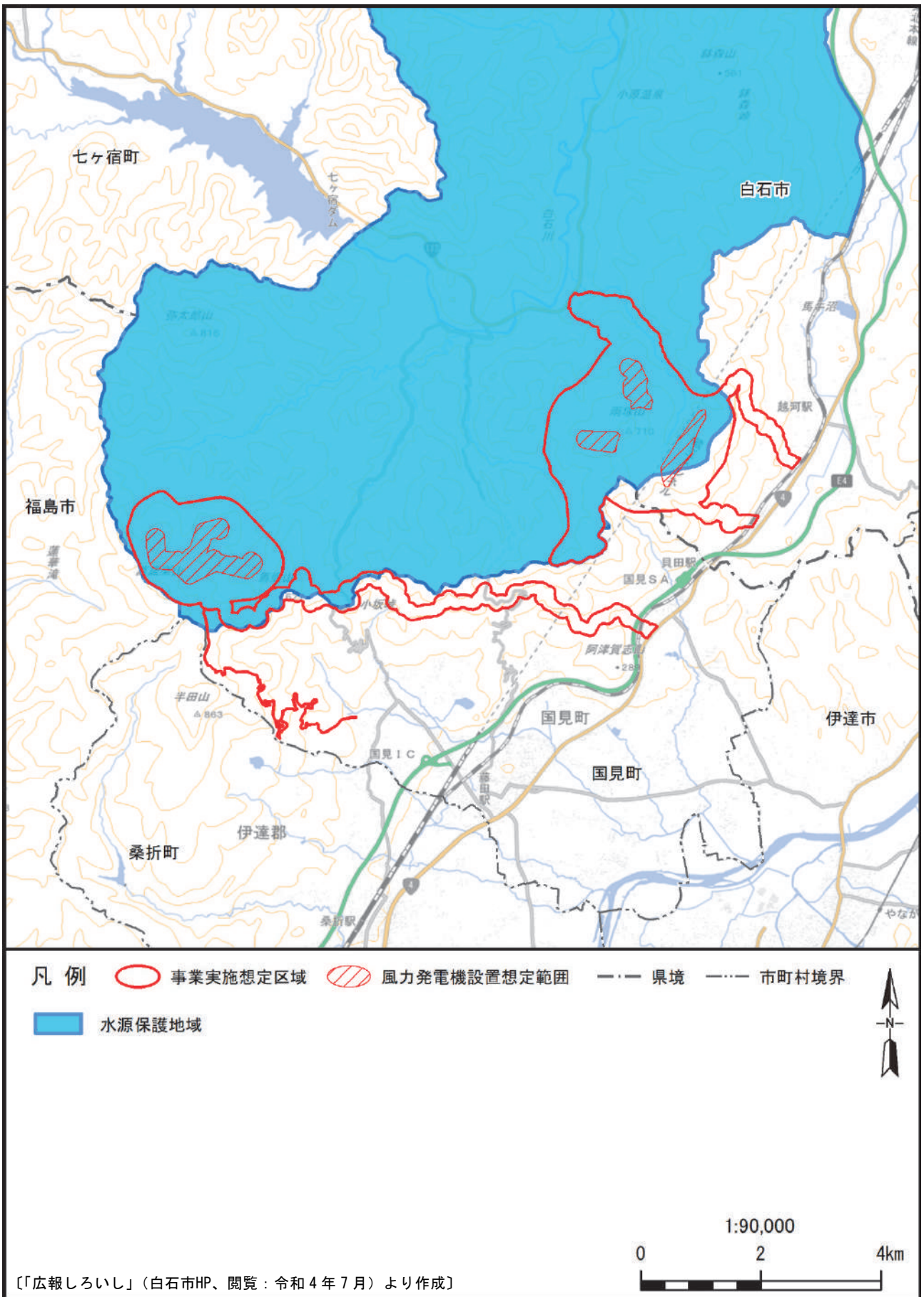
事業実施想定区域及びその周囲には、「絶滅のおそれのある野生動植物の種の保存に関する法律」（平成 4 年法律第 75 号、最終改正：令和 4 年 6 月 17 日）により指定された生息地等保護区はない。

⑦ 特に水鳥の生息地として国際的に重要な湿地に関する条約に基づく湿地の区域

事業実施想定区域及びその周囲には、「特に水鳥の生息地として国際的に重要な湿地に関する条約」（昭和 55 年条約第 28 号、最終改正：平成 6 年 4 月 29 日）の規定により指定された湿地の区域はない。

⑧ 水源保護地域等

事業実施想定区域及びその周囲における「ふるさと宮城の水循環保全条例」（平成 16 年宮城県条例第 42 号）に基づく水道水源特定保全地域、「白石市水道水源保護条例」（平成 13 年白石市条例第 10 号）及び「福島市水道水源保護条例」（平成 14 年福島市条例第 37 号）に基づく水源保護地域の指定状況は第 3.2.8-7 図のとおりであり、事業実施想定区域内に「水源保護地域」が存在する。



第 3. 2. 8-7 図 水源保護地域の指定状況

(2) 史跡・名勝・天然記念物

事業実施想定区域及びその周囲における「文化財保護法」（昭和 25 年法律第 214 号、最終改正：令和 4 年 6 月 17 日）等に基づく史跡・名勝・天然記念物の状況は、第 3.2.8-38 表及び第 3.2.8-8 図のとおりであり、事業実施想定区域及びその周囲に史跡、史跡・名勝、天然記念物及び記念物が存在する。

また、文化財保護法に基づく周知の埋蔵文化財包蔵地の状況は第 3.2.8-39 表及び第 3.2.8-9 図のとおりであり、事業実施想定区域及びその周囲に存在する。

第 3.2.8-38 表 史跡・名勝・天然記念物の状況

指定区分	種別	名称	所在地
国	特別天然記念物	カモシカ	地域を定めず（宮城県・福島県）
国	特別天然記念物	オオサンショウウオ	地域を定めず（福島県）
国	天然記念物	ヤマネ	地域を定めず（宮城県・福島県）
国	天然記念物	イヌワシ	地域を定めず（宮城県・福島県）
国	天然記念物	ヒシクイ	地域を定めず（宮城県）
国	天然記念物	マガン	地域を定めず（宮城県）
国	天然記念物	小原の材木岩	白石市小原清水・上台
国	天然記念物	小原のヒダリマキガヤ	白石市小原湯沢神前
国	天然記念物	ヨコグラノキ北限地帯	白石市小原上台
国	天然記念物	小原のコツブガヤ	白石市小原御仮屋
国	史跡	桑折西山城跡	桑折町万正寺字本丸ほか
国	史跡	石母田供養石塔	国見町石母田字中ノ内
国	史跡	阿津賀志山防塁	国見町大木戸、石母田、西大枝
国	史跡	伊達氏梁川遺跡群	伊達市梁川町字南町頭・字鶴ヶ岡
県	天然記念物	嘉右衛門山の逆さケヤキ	白石市大平中目字梨ノ木平山
県	天然記念物	万正寺の大カヤ	桑折町万正寺字大榎
県	史跡	塚野目第一号墳	国見町塚野目字前畑
県	史跡・名勝	梁川城跡及び庭園	伊達市梁川町字鶴ヶ岡・桜岳
県	史跡・名勝	旧梁川亀岡八幡宮並びに別当寺境域	伊達市梁川町八幡
市・町	天然記念物	深山神社の大榎大藤	国見町鳥取字深山
市・町	天然記念物	御瀧神社の湧水	国見町光明寺字滝沢
市・町	天然記念物	称名寺の大イチョウ	伊達市梁川町字右城町
市・町	記念物	半田銀山遺跡	桑折町南半田字女郎橋ほか堰下古墳
市・町	記念物	錦木塚古墳	桑折町伊達崎字錦塚ほか
市・町	記念物	早田傳之助宅 附羽州街道	桑折町北半田字御免町
市・町	記念物	蓬田半左衛門の墓所	桑折町伊達崎字岩ノ町
市・町	史跡	堰下古墳	国見町泉田字堰下
市・町	史跡	大木戸窯跡	国見町大木戸字中野窪
市・町	史跡	岩淵遺跡	国見町高城字岩淵
市・町	史跡	森山第四号墳	国見町森山字上野薬師
市・町	史跡	半田銀山二階平坑口跡	国見町泉田字二階平
市・町	史跡	旧奥州道中国見峠長坂跡	国見町大木戸字長坂
市・町	史跡	石母田城跡	国見町石母田字館ノ内
市・町	史跡	泉田小学校跡	国見町泉田字立町
市・町	史跡	藤田城跡	国見町山崎字宮館
市・町	史跡	旧羽州街道小坂峠道跡	国見町鳥取字峠下
市・町	史跡	王壇古墳	国見町西大枝字王壇
市・町	史跡	塚野目城跡	国見町塚野目字館前

「国指定文化財等データベース」（文化庁 HP、閲覧：令和 4 年 7 月）  
 「指定文化財一覧」（宮城県 HP、閲覧：令和 4 年 7 月）  
 「白石市内の指定文化財」（白石市 HP、閲覧：令和 4 年 7 月）  
 「福島市の文化財」（福島市 HP、閲覧：令和 4 年 7 月）  
 「桑折町歴史的風致維持向上計画」（桑折町、平成 28 年）  
 「国見町歴史文化基本構想」（国見町、令和 2 年）  
 「伊達市内の指定文化財一覧」（伊達市 HP、閲覧：令和 4 年 7 月）より作成

第 3. 2. 8-39 表(1) 周知の埋蔵文化財包蔵地の状況(宮城県)

遺跡名	市町村	種別	時代
鉢森山陣屋跡	宮城県白石市	散布地・陣屋	縄文・中世
小久保平遺跡	宮城県白石市	散布地	縄文早～中・晩・古代
東小館跡	宮城県白石市	城館	城館
猿鼻遺跡	宮城県白石市	散布地	縄文中
白沢遺跡	宮城県白石市	散布地	縄文
高館跡	宮城県白石市	城館	中世
大熊館跡	宮城県白石市	城館	中世
東遺跡	宮城県白石市	散布地	縄文中
矢越遺跡	宮城県白石市	散布地	縄文後晩・弥生
大熊南遺跡	宮城県白石市	散布地	縄文早・前・晩
岩井倉館跡	宮城県白石市	城館	中世
赤井畑遺跡	宮城県白石市	散布地	縄文中・後・古代
滝ノ上遺跡	宮城県白石市	散布地	古代
滝ノ観音裏遺跡	宮城県白石市	散布地	縄文
御廟遺跡	宮城県白石市	散布地	縄文
内田前遺跡	宮城県白石市	散布地	古代
かけす山経塚	宮城県白石市	経塚	平安～中世
明遺跡	宮城県白石市	散布地	縄文・古代
月心院遺跡	宮城県白石市	散布地・寺院	古代・近世
一本木遺跡	宮城県白石市	散布地・陣屋	縄文中・近世
中屋敷陣屋跡	宮城県白石市	陣屋	近世
下館遺跡	宮城県白石市	散布地	古代
屋敷前遺跡	宮城県白石市	集落	縄文晩
古御所内跡	宮城県白石市	陣屋	中世
ヨムギ原遺跡	宮城県白石市	散布地	縄文
北畑前遺跡	宮城県白石市	散布地	古代
上観音前遺跡	宮城県白石市	散布地	古代
幕ノ内遺跡	宮城県白石市	陣屋・散布地	古代・中世
中原遺跡	宮城県白石市	散布地	古代
館前遺跡	宮城県白石市	散布地	古代
埴原遺跡	宮城県白石市	散布地	不明
赤館跡	宮城県白石市	城館	中世
唐沢屋敷遺跡	宮城県白石市	散布地	古代
泰衡館跡(太平館)	宮城県白石市	城館	中世
北屋敷遺跡	宮城県白石市	散布地	古代
権現山遺跡	宮城県白石市	塚	中世・近世
上鹿ノ前遺跡	宮城県白石市	散布地	縄文・古代
威徳寺前遺跡	宮城県白石市	散布地	古代
八ッ森遺跡	宮城県白石市	散布地	古代
上鹿野前遺跡	宮城県白石市	散布地	古代
八幡坂西遺跡	宮城県白石市	散布地	古代
前山遺跡	宮城県白石市	散布地・窯跡	縄文・弥生・古代
新館西遺跡	宮城県白石市	散布地	古代
上久保遺跡	宮城県白石市	散布地	古代
八幡坂遺跡	宮城県白石市	集落・窯跡	奈良・平安
蓬田遺跡	宮城県白石市	散布地	古代
才原 B 遺跡	宮城県白石市	散布地	古墳・古代
才原 A 遺跡	宮城県白石市	散布地	古代
飯詰館跡	宮城県白石市	城館	中世
亀田西遺跡	宮城県白石市	散布地	古墳・平安
鶴巻遺跡	宮城県白石市	散布地	古代

〔「宮城県遺跡地図情報」(宮城県 HP、閲覧：令和 4 年 7 月)より作成〕



第 3. 2. 8-39 表(2) 周知の埋蔵文化財包蔵地の状況(宮城県)

遺跡名	市町村	種別	時代
弥平田遺跡	宮城県白石市	散布地	古代
小山田遺跡	宮城県白石市	散布地	古代
竹ノ花遺跡	宮城県白石市	散布地	不明
地藏院館跡	宮城県白石市	城館・散布地	縄文・中世
休宮遺跡	宮城県白石市	散布地	古代
西浦遺跡	宮城県白石市	散布地	縄文
御所館跡	宮城県白石市	城館	中世
中森遺跡	宮城県白石市	散布地	縄文
馬牛館跡	宮城県白石市	城館	中世
馬牛沼遺跡	宮城県白石市	散布地	奈良～近世
原遺跡	宮城県白石市	散布地	縄文・平安
明堂館跡	宮城県白石市	城館	中世
山道館跡	宮城県白石市	城館	中世
中ノ在家遺跡	宮城県白石市	散布地	縄文・古代
山道遺跡	宮城県白石市	散布地	古代
矢尻遺跡	宮城県白石市	散布地	古代
馬場台遺跡	宮城県白石市	散布地	旧石器・縄文・古代
古屋敷遺跡	宮城県白石市	散布地	縄文前・古代
八幡台館跡	宮城県白石市	城館	中世
鶴巻田遺跡	宮城県白石市	散布地	縄文中
微妙館跡	宮城県白石市	城館	中世
乙森小屋館跡	宮城県白石市	城館	中世
西B遺跡	宮城県白石市	散布地	縄文後・平安
熊谷前遺跡	宮城県白石市	散布地	縄文後・弥生・古代
覚永寺跡	宮城県白石市	寺院	近世
鳥沢小屋館跡	宮城県白石市	城館	中世
峠沢遺跡	宮城県白石市	散布地	縄文後・古代
丑形山館跡	宮城県白石市	城館	中世
十郎館跡	宮城県白石市	城館	中世
別当館跡	宮城県白石市	城館	中世
山頭遺跡	宮城県白石市	縄文・散布地平安	縄文・平安
権現館跡	宮城県白石市	城館	中世
大仏上遺跡	宮城県白石市	散布地	縄文・古代
虚空蔵館跡	宮城県白石市	城館	中世
市野遺跡	宮城県白石市	散布地	古代
深山館跡	宮城県白石市	城館	中世
樋ノ口遺跡	宮城県白石市	散布地	縄文・古代
高寺山遺跡	宮城県白石市	散布地	古代
高寺山館跡	宮城県白石市	城館	中世・近世
湯ノ倉館跡	宮城県白石市	城館	中世
船ヶ作入遺跡	宮城県白石市	散布地	縄文
小坂 B 遺跡	宮城県白石市	散布地	古代
小坂 A 遺跡	宮城県白石市	散布地	古代
笹森小屋館跡	宮城県白石市	城館	中世
愛宕館跡	宮城県白石市	城館	中世
析窪遺跡	宮城県白石市	散布地	平安
岩崎 A 遺跡	宮城県白石市	散布地	縄文中・平安
岩崎 B 遺跡	宮城県白石市	散布地	平安
愛宕山遺跡	宮城県白石市	散布地	古代
太斎館跡	宮城県白石市	城館	中世
小屋館跡	宮城県白石市	城館	中世

〔「宮城県遺跡地図情報」(宮城県 HP、閲覧：令和 4 年 7 月)より作成〕

第 3. 2. 8-39 表 (3) 周知の埋蔵文化財包蔵地の状況 (宮城県)

遺跡名	市町村	種別	時代
毘場 A 遺跡	宮城県白石市	散布地	縄文・古代
上追見遺跡	宮城県荏田郡七ヶ宿町	散布地	縄文
町頭遺跡	宮城県荏田郡七ヶ宿町	散布地	縄文
根添遺跡	宮城県荏田郡七ヶ宿町	散布地	縄文・古代
有谷館跡 (阿里谷館跡)	宮城県荏田郡七ヶ宿町	城館	中世
大梁川遺跡	宮城県荏田郡七ヶ宿町	集落	縄文中・後
原頭遺跡	宮城県荏田郡七ヶ宿町	散布地	縄文早・前
原遺跡	宮城県荏田郡七ヶ宿町	散布地	縄文
若林山遺跡	宮城県荏田郡七ヶ宿町	集落	縄文前・中
原尻遺跡	宮城県荏田郡七ヶ宿町	散布地	縄文
小梁川遺跡	宮城県荏田郡七ヶ宿町	集落	縄文前～晩・平安
小梁川東遺跡	宮城県荏田郡七ヶ宿町	集落	旧石器・縄文中～晩・平安
道端遺跡	宮城県荏田郡七ヶ宿町	集落	早・前・後・弥生
養源寺跡	宮城県荏田郡七ヶ宿町	寺院・散布地	縄文中・近世
大倉遺跡	宮城県荏田郡七ヶ宿町	集落	縄文早・前・後
野沢倉山遺跡	宮城県荏田郡七ヶ宿町	散布地	縄文中
六角館跡	宮城県荏田郡七ヶ宿町	城館	中世
矢立遺跡	宮城県荏田郡七ヶ宿町	散布地	縄文
貫平遺跡	宮城県荏田郡七ヶ宿町	散布地	縄文
夏梨平遺跡	宮城県荏田郡七ヶ宿町	散布地	縄文早・前
矢立西遺跡	宮城県荏田郡七ヶ宿町	散布地	縄文早～後・古代
萩崎平遺跡	宮城県荏田郡七ヶ宿町	散布地	縄文・古代

〔「宮城県遺跡地図情報」(宮城県 HP、閲覧：令和 4 年 7 月)より作成〕

第 3. 2. 8-39 表(4) 周知の埋蔵文化財包蔵地の状況(福島県)

遺跡名	市町村	時代	種別
大船山遺跡	福島県福島市	散布地	弥生
毘沙門平窯跡	福島県福島市	窯	平安 中世(細分不明)
芋殻館跡	福島県福島市	城館	中世
風越館跡	福島県福島市	城館	中世
西原廃寺跡	福島県福島市	社寺	平安
東愛宕館跡	福島県福島市	城館	中世
暮坪湯ノ上遺跡	福島県福島市	集落 その他	縄文時代・平安時代・近世
明神町遺跡	福島県福島市	記載なし	縄文時代(中期)
輪王寺跡	福島県伊達郡桑折町	社寺	中世(細分不明)
輪王寺館跡	福島県伊達郡桑折町	城館	中世(細分不明)
平沢遺跡	福島県伊達郡桑折町	散布地	旧石器旧石器
平沢寺経塚跡	福島県伊達郡桑折町	経塚	平安 中世(細分不明)
万正寺遺跡	福島県伊達郡桑折町	散布地	縄文
大榎遺跡	福島県伊達郡桑折町	散布地	平安 中世(細分不明)
駿河館跡	福島県伊達郡桑折町	城館	中世(細分不明)
平林遺跡	福島県伊達郡桑折町	散布地	旧石器
古矢館跡/高館/西館/赤館	福島県伊達郡桑折町	城館	室町 中世(細分不明)
大梅寺館跡	福島県伊達郡桑折町	城館	中世(細分不明)
桐ヶ窪館跡	福島県伊達郡桑折町	城館	中世(細分不明)
薩摩遺跡	福島県伊達郡桑折町	散布地	縄文
薩摩遺跡	福島県伊達郡桑折町	城館	中世(細分不明)
二本木遺跡	福島県伊達郡桑折町	散布地	縄文 中世(細分不明) 近世(細分不明)
常陸館跡	福島県伊達郡桑折町	城館	中世(細分不明)
元屋敷館跡	福島県伊達郡桑折町	城館	中世(細分不明)
上城館跡	福島県伊達郡桑折町	城館	中世(細分不明)
中城館跡	福島県伊達郡桑折町	城館	中世(細分不明)
花水寺跡	福島県伊達郡桑折町	社寺	平安
朱淵・大久保遺跡	福島県伊達郡桑折町	散布地	縄文
八幡阿部館跡	福島県伊達郡桑折町	城館	中世(細分不明)
円名寺跡	福島県伊達郡桑折町	社寺	中世(細分不明)
堀ノ内館跡	福島県伊達郡桑折町	城館	中世(細分不明)
伊達崎館跡	福島県伊達郡桑折町	城館	中世(細分不明)
下西館跡/大林寺館跡	福島県伊達郡桑折町	城館	中世(細分不明)
下郡小館跡	福島県伊達郡桑折町	城館	中世(細分不明)
下郡古館跡	福島県伊達郡桑折町	城館	中世(細分不明)
中丸館跡	福島県伊達郡桑折町	城館	中世(細分不明)
日暮遺跡	福島県伊達郡桑折町	散布地	縄文
下郡遺跡	福島県伊達郡桑折町	散布地	縄文
館ノ内・下郡館遺跡	福島県伊達郡桑折町	散布地	縄文
下郡山館跡	福島県伊達郡桑折町	城館	鎌倉 中世(細分不明)
榎遺跡	福島県伊達郡桑折町	散布地	古墳 飛鳥白鳳 奈良 平安
堂ノ前遺跡	福島県伊達郡桑折町	散布地	奈良 平安
中屋敷跡	福島県伊達郡桑折町	城館	中世(細分不明)
蝦夷塚遺跡	福島県伊達郡桑折町	散布地	弥生 古墳
柳ノ目遺跡	福島県伊達郡桑折町	散布地	古墳 飛鳥白鳳 奈良 平安
吉沼遺跡	福島県伊達郡桑折町	散布地	古墳 飛鳥白鳳 奈良 平安
長者畑遺跡	福島県伊達郡桑折町	散布地	古墳 飛鳥白鳳 奈良 平安
沖沢田遺跡	福島県伊達郡桑折町	散布地	古墳 飛鳥白鳳 奈良 平安

〔「文化財総覧 WebGIS」(奈良文化財研究所 HP、閲覧：令和 4 年 7 月)より作成〕

第 3. 2. 8-39 表 (5) 周知の埋蔵文化財包蔵地の状況 (福島県)

遺跡名	市町村	時代	種別
細町・塚田遺跡	福島県伊達郡桑折町	散布地	古墳 飛鳥白鳳 奈良 平安
林泉寺前遺跡	福島県伊達郡桑折町	散布地	縄文
文吾館跡	福島県伊達郡桑折町	城館	中世(細分不明)
左衛門館跡	福島県伊達郡桑折町	城館	中世(細分不明)
神十郎館跡	福島県伊達郡桑折町	城館	中世(細分不明)
桑折代官所	福島県伊達郡桑折町	官衙	近世(細分不明)
伝来寺館跡	福島県伊達郡桑折町	城館	中世(細分不明)
倉本館跡	福島県伊達郡桑折町	城館	中世(細分不明)
三反田遺跡	福島県伊達郡桑折町	散布地	縄文
桑島遺跡	福島県伊達郡桑折町	散布地	奈良 近世(細分不明)
桑折西山城跡	福島県伊達郡桑折町、伊達市	城館	中世(細分不明)
観音寺境内	福島県伊達郡桑折町	社寺	中世(細分不明)
大五輪遺跡	福島県伊達郡桑折町	墓	中世(細分不明)
つつじヶ丘古社跡	福島県伊達郡桑折町	社寺	中世(細分不明)
下万正寺遺跡/伊達朝宗墓所	福島県伊達郡桑折町	墓	不明
下道場前遺跡	福島県伊達郡桑折町	城館	中世(細分不明)
下万正寺遺跡	福島県伊達郡桑折町	集落 社寺	平安 中世(細分不明)
古矢館遺跡	福島県伊達郡桑折町	城館	旧石器 室町
川原遺跡	福島県伊達郡桑折町	集落	縄文
阿津賀志山防塁	福島県伊達郡桑折町、国見町	官衙、城館	中世(細分不明)
塚野目 6 号古墳	福島県伊達郡桑折町	古墳	古墳
左右衛門館	福島県伊達郡桑折町	城館	中世(細分不明)
本町遺跡	福島県伊達郡桑折町	散布地	近世(細分不明)
播磨館跡	福島県伊達郡桑折町	城館 官衙	中世(細分不明) 近世(細分不明)
佐野遺跡	福島県伊達郡桑折町	散布地	奈良 平安
宮前遺跡	福島県伊達郡桑折町	城館	奈良 近世(細分不明)
中郷遺跡	福島県伊達郡桑折町	散布地	奈良 平安
高寺廃寺跡	福島県伊達郡桑折町	記載なし	平安
円明寺跡	福島県伊達郡桑折町	散布地	中世(細分不明)
万正寺中屋敷跡	福島県伊達郡桑折町	城館	中世(細分不明)
寺山遺跡	福島県伊達郡桑折町	社寺	中世(細分不明) 近世(細分不明)
東段館跡	福島県伊達郡桑折町	城館	中世(細分不明)
法円寺館跡	福島県伊達郡桑折町	城館	中世(細分不明)
善四郎森遺跡	福島県伊達郡国見町	散布地	縄文
石母田城跡	福島県伊達郡国見町	城館	鎌倉 中世(細分不明)
館ノ内遺跡	福島県伊達郡国見町	散布地	縄文
樋口遺跡	福島県伊達郡国見町	散布地	縄文
西宮院跡	福島県伊達郡国見町	社寺	中世(細分不明) 近世(細分不明)
西館跡	福島県伊達郡国見町	城館	中世(細分不明)
満福寺跡	福島県伊達郡国見町	社寺	中世(細分不明)
割田遺跡	福島県伊達郡国見町	散布地	弥生 古墳 奈良 平安
正玄堂跡	福島県伊達郡国見町	社寺	平安
大清水遺跡	福島県伊達郡国見町	散布地	弥生
山崎城跡	福島県伊達郡国見町	城館	鎌倉 中世(細分不明)
藤田城跡/源宗山/古館	福島県伊達郡国見町	城館	鎌倉 中世(細分不明)
山崎条里遺構	福島県伊達郡国見町	田畑	奈良 平安 古代(細分不明) 中世(細分不明)
荒田遺跡	福島県伊達郡国見町	散布地	縄文

〔「文化財総覧 WebGIS」(奈良文化財研究所 HP、閲覧：令和 4 年 7 月)より作成〕

第 3. 2. 8-39 表(6) 周知の埋蔵文化財包蔵地の状況(福島県)

遺跡名	市町村	時代	種別
歌丸屋敷跡	福島県伊達郡国見町	城館	中世(細分不明)
黒田屋敷跡	福島県伊達郡国見町	城館	中世(細分不明)
内谷館跡	福島県伊達郡国見町	城館	中世(細分不明)
内谷山館跡	福島県伊達郡国見町	城館	中世(細分不明)
花館跡	福島県伊達郡国見町	城館	平安
西遺跡	福島県伊達郡国見町	散布地	縄文
桐目木遺跡	福島県伊達郡国見町	散布地	縄文
道場跡	福島県伊達郡国見町	社寺	中世(細分不明)
小屋館跡	福島県伊達郡国見町	城館	中世(細分不明)
松音寺跡	福島県伊達郡国見町	社寺	中世(細分不明)
小屋館遺跡	福島県伊達郡国見町	散布地	平安
神武山遺跡	福島県伊達郡国見町	散布地	平安
塚野目城跡	福島県伊達郡国見町	城館	室町 中世(細分不明)
正法寺館跡	福島県伊達郡国見町	城館	中世(細分不明)
林遺跡	福島県伊達郡国見町	散布地	縄文
塚野目古墳群	福島県伊達郡国見町	古墳	古墳
反畑祭祀	福島県伊達郡国見町	散布地	古墳
反畑館跡	福島県伊達郡国見町	城館	中世(細分不明)
中屋敷跡	福島県伊達郡国見町	城館	中世(細分不明) 近世(細分不明)
東原館跡	福島県伊達郡国見町	城館	中世(細分不明)
破越清水遺跡	福島県伊達郡国見町	散布地	縄文
徳江廃寺跡	福島県伊達郡国見町	社寺	平安
徳江館跡	福島県伊達郡国見町	城館	中世(細分不明)
長館跡	福島県伊達郡国見町	城館	中世(細分不明)
太田川遺跡	福島県伊達郡国見町	散布地	古墳
元木在家跡	福島県伊達郡国見町	集落	中世(細分不明)
西大枝石田遺跡	福島県伊達郡国見町	散布地	縄文
原鍛冶館跡	福島県伊達郡国見町	城館	中世(細分不明)
原鍛冶製鉄跡	福島県伊達郡国見町	製鉄	平安
築館跡	福島県伊達郡国見町	城館	中世(細分不明)
西大枝古館跡	福島県伊達郡国見町	城館	中世(細分不明)
瀬戸屋敷跡	福島県伊達郡国見町	城館	中世(細分不明)
竹ノ内遺跡	福島県伊達郡国見町	散布地	縄文 弥生
伝伊達成宗墓	福島県伊達郡国見町	墓	中世(細分不明)
神明沢古墳	福島県伊達郡国見町	古墳	古墳
南町裏遺跡	福島県伊達郡国見町	社寺	中世(細分不明)
陣場館跡	福島県伊達郡国見町	城館	平安
作道遺跡	福島県伊達郡国見町	散布地	縄文
山館跡	福島県伊達郡国見町	城館	平安
東畑遺跡	福島県伊達郡国見町	散布地	縄文
西畑遺跡	福島県伊達郡国見町	散布地	縄文
芳ヶ入遺跡	福島県伊達郡国見町	散布地	縄文
石母田供養石塔	福島県伊達郡国見町	祭祀	中世(細分不明)
硯石砲台場跡	福島県伊達郡国見町	城館	近世(細分不明)
明の薬師遺跡	福島県伊達郡国見町	社寺	中世(細分不明) 近世(細分不明)
常楽院跡	福島県伊達郡国見町	社寺	中世(細分不明) 近世(細分不明)
金蔵院跡	福島県伊達郡国見町	社寺	中世(細分不明) 近世(細分不明)
山崎小館古墳	福島県伊達郡国見町	古墳	古墳

〔「文化財総覧 WebGIS」(奈良文化財研究所 HP、閲覧：令和 4 年 7 月)より作成〕

第 3. 2. 8-39 表 (7) 周知の埋蔵文化財包蔵地の状況 (福島県)

遺跡名	市町村	時代	種別
金蔵院跡	福島県伊達郡国見町	社寺	中世 (細分不明)   近世 (細分不明)
山崎小館古墳	福島県伊達郡国見町	古墳	古墳
山崎小館跡	福島県伊達郡国見町	城館	奈良   平安   中世 (細分不明)
藤田古館館跡	福島県伊達郡国見町	城館	中世 (細分不明)
堰下古墳	福島県伊達郡国見町	古墳	古墳
堰下遺跡	福島県伊達郡国見町	散布地	弥生
八幡塚板碑	福島県伊達郡国見町	祭祀	中世 (細分不明)
正法寺跡	福島県伊達郡国見町	社寺	中世 (細分不明)
沢田古墳群	福島県伊達郡国見町	古墳	古墳
東越館跡	福島県伊達郡国見町	城館	平安
森山西館跡	福島県伊達郡国見町	城館	中世 (細分不明)
森山古墳群	福島県伊達郡国見町	古墳	古墳
上野薬師遺跡	福島県伊達郡国見町	散布地	縄文
森山館跡	福島県伊達郡国見町	城館	中世 (細分不明)
高橋遺跡	福島県伊達郡国見町	散布地	縄文
雷神山遺跡	福島県伊達郡国見町	製鉄	平安
高橋館跡	福島県伊達郡国見町	城館	中世 (細分不明)
青木遺跡	福島県伊達郡国見町	散布地	縄文   弥生
根岸館跡	福島県伊達郡国見町	城館	中世 (細分不明)
山田遺跡	福島県伊達郡国見町	散布地	縄文   弥生
東明寺館跡	福島県伊達郡国見町	城館	中世 (細分不明)
根岸遺跡	福島県伊達郡国見町	散布地	縄文
滝沢遺跡	福島県伊達郡国見町	散布地	縄文
霞館跡	福島県伊達郡国見町	城館	中世 (細分不明)
車遺跡	福島県伊達郡国見町	散布地	縄文
王檀古墳	福島県伊達郡国見町	古墳	古墳
岩淵遺跡	福島県伊達郡国見町	散布地	縄文
水口屋敷跡	福島県伊達郡国見町	城館	中世 (細分不明)
中山遺跡	福島県伊達郡国見町	散布地	旧石器   縄文
金谷館跡	福島県伊達郡国見町	城館	戦国   中世 (細分不明)
中島遺跡	福島県伊達郡国見町	散布地	縄文
上金谷遺跡	福島県伊達郡国見町	散布地	縄文
土居館跡	福島県伊達郡国見町	城館	中世 (細分不明)
川崎遺跡	福島県伊達郡国見町	散布地	縄文
志久遺跡	福島県伊達郡国見町	散布地	弥生
東大窪館跡	福島県伊達郡国見町	城館	中世 (細分不明)
高城石田遺跡	福島県伊達郡国見町	散布地	縄文
西大窪館跡	福島県伊達郡国見町	城館	中世 (細分不明)
大光寺跡	福島県伊達郡国見町	社寺	中世 (細分不明)
山居瓦窯跡	福島県伊達郡国見町	窯	平安
正光寺跡	福島県伊達郡国見町	社寺	中世 (細分不明)
山居製鉄跡	福島県伊達郡国見町	製鉄	平安
中島砦跡	福島県伊達郡国見町	城館	平安   中世 (細分不明)
遠矢崎城跡	福島県伊達郡国見町	城館	平安
大木戸古墳群	福島県伊達郡国見町	古墳	古墳
奥州道中国見峠長坂跡	福島県伊達郡国見町	交通	古墳   飛鳥白鳳   奈良   平安   中世 (細分不明)
遠光原山遺跡	福島県伊達郡国見町	散布地	縄文
竹ノ花遺跡	福島県伊達郡国見町	散布地	奈良   平安

〔「文化財総覧 WebGIS」(奈良文化財研究所 HP、閲覧：令和 4 年 7 月)より作成〕

第 3. 2. 8-39 表(8) 周知の埋蔵文化財包蔵地の状況(福島県)

遺跡名	市町村	時代	種別
遠光原山窯跡	福島県伊達郡国見町	窯	奈良
国見山下遺跡	福島県伊達郡国見町	散布地	縄文
大木戸窯跡群	福島県伊達郡国見町	窯	奈良 平安
涌水横穴墓群	福島県伊達郡国見町	横穴	古墳 飛鳥白鳳 奈良
湧水遺跡	福島県伊達郡国見町	散布地	縄文
大正寺跡	福島県伊達郡国見町	社寺	中世(細分不明)
家老遺跡	福島県伊達郡国見町	散布地	縄文
光明寺跡	福島県伊達郡国見町	社寺	中世(細分不明)
山岸遺跡	福島県伊達郡国見町	散布地	縄文
伝伊達朝宗夫人墓	福島県伊達郡国見町	墓	中世(細分不明)
貝田口留番所跡	福島県伊達郡国見町	官衙	近代(細分不明)
国見山上古墳	福島県伊達郡国見町	古墳	古墳
山崎条里遺構	福島県伊達郡国見町	田畑	古代(細分不明) 中世(細分不明)
厚樫山遺跡	福島県伊達郡国見町	集落 城館	平安 中世(細分不明)
奥州道中国見峠長坂	福島県伊達郡国見町	交通	近代(細分不明)
長障子遺跡	福島県伊達郡国見町	散布地	縄文
梁川城跡西三の丸跡	福島県伊達郡国見町	城館	近世(細分不明)
仏供田遺跡	福島県伊達郡国見町	集落	弥生
佐野台館跡	福島県伊達郡国見町	城館	中世(細分不明)
矢ノ目遺跡	福島県伊達郡国見町	祭祀	古墳
鹿島遺跡	福島県伊達郡国見町	散布地	縄文
輪王寺跡	福島県伊達市	社寺	中世(細分不明)
輪王寺館跡	福島県伊達市	城館	中世(細分不明)
荒田遺跡	福島県伊達市	散布地	縄文 奈良 平安
館腰遺跡	福島県伊達市	散布地	縄文 古墳 奈良 奈良 平安
大枝城跡/袖ヶ崎城	福島県伊達市	城館	室町 中世(細分不明) 近世(細分不明)
館前遺跡	福島県伊達市	散布地	弥生
町谷川遺跡	福島県伊達市	散布地	縄文 平安 近世(細分不明)
江越遺跡	福島県伊達市	散布地	平安 中世(細分不明) 近世(細分不明)
堂庭遺跡	福島県伊達市	散布地 社寺	平安 中世(細分不明) 近世(細分不明)
梁川城跡/鶴岡城	福島県伊達市	城館	中世(細分不明) 近世(細分不明)
八幡小館遺跡	福島県伊達市	散布地	縄文
時内遺跡	福島県伊達市	散布地	近世(細分不明)
八幡小館跡	福島県伊達市	城館	中世(細分不明)
南遺跡	福島県伊達市	散布地	中世(細分不明)
原遺跡	福島県伊達市	散布地	中世(細分不明) 近世(細分不明)
西塩野川遺跡	福島県伊達市	散布地	奈良 平安
東塩野川遺跡	福島県伊達市	散布地	奈良 平安
興国寺館跡	福島県伊達市	城館	中世(細分不明)
長障子遺跡	福島県伊達郡国見町	散布地	縄文
梁川城跡西三の丸跡	福島県伊達郡国見町	城館	近世(細分不明)
仏供田遺跡	福島県伊達郡国見町	集落	弥生
佐野台館跡	福島県伊達郡国見町	城館	中世(細分不明)
矢ノ目遺跡	福島県伊達郡国見町	祭祀	古墳
鹿島遺跡	福島県伊達郡国見町	散布地	縄文
輪王寺跡	福島県伊達市	社寺	中世(細分不明)
輪王寺館跡	福島県伊達市	城館	中世(細分不明)
荒田遺跡	福島県伊達市	散布地	縄文 奈良 平安

〔「文化財総覧 WebGIS」(奈良文化財研究所 HP、閲覧：令和 4 年 7 月)より作成〕

第 3. 2. 8-39 表 (9) 周知の埋蔵文化財包蔵地の状況 (福島県)

遺跡名	市町村	時代	種別
館腰遺跡	福島県伊達市	散布地	縄文 古墳 奈良 奈良 平安
大枝城跡/袖ヶ崎城	福島県伊達市	城館	室町 中世(細分不明) 近世(細分不明)
館前遺跡	福島県伊達市	散布地	弥生
町谷川遺跡	福島県伊達市	散布地	縄文 平安 近世(細分不明)
江越遺跡	福島県伊達市	散布地	平安 中世(細分不明) 近世(細分不明)
堂庭遺跡	福島県伊達市	散布地 社寺	平安 中世(細分不明) 近世(細分不明)
梁川城跡/鶴岡城	福島県伊達市	城館	中世(細分不明) 近世(細分不明)
八幡小館遺跡	福島県伊達市	散布地	縄文
時内遺跡	福島県伊達市	散布地	近世(細分不明)
八幡小館跡	福島県伊達市	城館	中世(細分不明)
南遺跡	福島県伊達市	散布地	中世(細分不明)
原遺跡	福島県伊達市	散布地	中世(細分不明) 近世(細分不明)
西塩野川遺跡	福島県伊達市	散布地	奈良 平安
東塩野川遺跡	福島県伊達市	散布地	奈良 平安
興国寺館跡	福島県伊達市	城館	中世(細分不明)
横町遺跡	福島県伊達市	散布地	縄文
町裏遺跡	福島県伊達市	散布地	平安 中世(細分不明) 近世(細分不明)
小梁川館跡	福島県伊達市	城館	中世(細分不明)
山城館東遺跡	福島県伊達市	散布地	奈良 平安 中世(細分不明) 近世(細分不明)
南本町遺跡	福島県伊達市	散布地	奈良 平安
北ノ内遺跡	福島県伊達市	散布地	縄文 奈良 平安
山城館跡	福島県伊達市	城館	中世(細分不明) 近世(細分不明)
大館遺跡	福島県伊達市	散布地	平安 中世(細分不明)
大館城跡	福島県伊達市	城館	中世(細分不明)
大宰屋敷跡	福島県伊達市	城館	中世(細分不明)
二野袋金谷遺跡	福島県伊達市	散布地	縄文 平安
八幡内遺跡	福島県伊達市	散布地	奈良 中世(細分不明) 近世(細分不明)
里遺跡	福島県伊達市	散布地	奈良 平安 中世(細分不明)
田中遺跡	福島県伊達市	散布地	縄文
尾高松南遺跡	福島県伊達市	散布地	縄文 奈良 平安
尾高松北遺跡	福島県伊達市	散布地	古墳 飛鳥白鳳 奈良 平安
姥懐遺跡	福島県伊達市	製鉄	近世(細分不明)
百姓館跡	福島県伊達市	城館	中世(細分不明)
滑沢遺跡	福島県伊達市	散布地	縄文 弥生 古墳
菖蒲ヶ入遺跡	福島県伊達市	散布地	縄文
伊四郎遺跡	福島県伊達市	散布地	縄文
金谷遺跡	福島県伊達市	製鉄	近世(細分不明)
西大窪遺跡	福島県伊達市	散布地	中世(細分不明) 近世(細分不明)
五十沢館跡	福島県伊達市	城館	中世(細分不明)
宮下遺跡	福島県伊達市	散布地 その他 集落 城館	縄文 弥生 平安 中世(細分不明) 江戸
愛宕館跡	福島県伊達市	城館	中世(細分不明)
舟生小館跡	福島県伊達市	散布地	近世(細分不明)
東町谷川遺跡	福島県伊達市	散布地	奈良 平安 中世(細分不明) 近世(細分不明)
山路屋敷遺跡	福島県伊達市	散布地	平安 中世(細分不明)
堀江館跡	福島県伊達市	城館	中世(細分不明)
山城館遺跡	福島県伊達市	散布地	奈良 平安
堂内遺跡	福島県伊達市	散布地	奈良 平安

〔「文化財総覧 WebGIS」(奈良文化財研究所 HP、閲覧：令和 4 年 7 月)より作成〕



第 3.2.8-39 表(10) 周知の埋蔵文化財包蔵地の状況(福島県)

遺跡名	市町村	時代	種別
茶臼山西遺跡	福島県伊達市	社寺	中世(細分不明)
茶臼山北遺跡	福島県伊達市	散布地 城館  集落	奈良 平安 中世(細分不明)
愛宕沢遺跡	福島県伊達市	散布地	奈良 平安 中世(細分不明) 近世(細分不明)
下割田遺跡	福島県伊達市	散布地	縄文
菖蒲沢遺跡	福島県伊達市	散布地	奈良 平安 中世(細分不明) 近世(細分不明)
四石蒔遺跡	福島県伊達市	散布地	縄文 奈良 平安 近世(細分不明)
舟橋北遺跡	福島県伊達市	集落 散布地	奈良 平安 鎌倉 中世(細分不明) 近世(細分不明)
東土橋遺跡	福島県伊達市	散布地 集落	古墳 平安 古代(細分不明) 中世(細分不明)
鈴竹遺跡	福島県伊達市	散布地	縄文 奈良 平安
上畑田遺跡	福島県伊達市	散布地	縄文 奈良 平安
宮ノ前遺跡	福島県伊達市	散布地	奈良 平安 中世(細分不明) 近世(細分不明)
屋敷通遺跡	福島県伊達市	散布地	縄文 奈良 中世(細分不明) 近世(細分不明)
万所・新田城跡	福島県伊達市	城館	中世(細分不明) 近世(細分不明)
岩地蔵遺跡	福島県伊達市	祭祀	中世(細分不明)
里見山南遺跡	福島県伊達市	散布地	中世(細分不明) 近世(細分不明)
茶臼館跡	福島県伊達市	城館	中世(細分不明)
下台遺跡	福島県伊達市	散布地	中世(細分不明)
北新井遺跡	福島県伊達市	散布地	縄文
南新井遺跡	福島県伊達市	製鉄	奈良 平安
台前遺跡	福島県伊達市	散布地	平安 中世(細分不明) 近世(細分不明)
金谷山遺跡	福島県伊達市	製鉄	中世(細分不明) 近世(細分不明)
物見山館跡	福島県伊達市	城館	中世(細分不明)
一本松遺跡	福島県伊達市	散布地	古墳 飛鳥白鳳 奈良 平安
西高丸北遺跡	福島県伊達市	製鉄	中世(細分不明) 近世(細分不明)
大榎遺跡	福島県伊達市	集落	平安 中世(細分不明)
坊の内遺跡	福島県伊達市	城館	中世(細分不明)
里見山遺跡	福島県伊達市	散布地	古墳 飛鳥白鳳 奈良 平安 中世(細分不明)
里見山経塚	福島県伊達市	経塚	中世(細分不明) 近世(細分不明)
東昌寺跡(茶臼山西遺跡)	福島県伊達市	社寺	中世(細分不明)
東新井遺跡	福島県伊達市	散布地	縄文
熊野塚遺跡	福島県伊達市	散布地	平安 中世(細分不明)
八筋遺跡	福島県伊達市	散布地	奈良 平安 近世(細分不明)
清後前遺跡	福島県伊達市	散布地	中世(細分不明) 近世(細分不明)
日向田遺跡	福島県伊達市	散布地	中世(細分不明) 近世(細分不明)
八幡愛宕沢遺跡	福島県伊達市	散布地	中世(細分不明) 近世(細分不明)
化石遺跡	福島県伊達市	散布地	中世(細分不明) 近世(細分不明)
西高丸南遺跡	福島県伊達市	製鉄	中世(細分不明) 近世(細分不明)
東高丸遺跡	福島県伊達市	散布地	縄文
火明遺跡	福島県伊達市	散布地	平安 中世(細分不明)
大木戸西遺跡	福島県伊達市	製鉄	中世(細分不明) 近世(細分不明)
筒下遺跡	福島県伊達市	散布地	縄文
舟生小館跡	福島県伊達市	城館	中世(細分不明) 近世(細分不明)
山城館遺跡	福島県伊達市	城館	中世(細分不明) 近世(細分不明)

〔「文化財総覧 WebGIS」(奈良文化財研究所 HP、閲覧：令和 4 年 7 月)より作成〕



第 3. 2. 8-8 図 史跡・名勝・天然記念物の状況



第 3.2.8-9 図(1) 周知の埋蔵文化財包蔵地の状況



第 3. 2. 8-9 図(2) 周知の埋蔵文化財包蔵地の状況 (拡大版：西部)



第 3. 2. 8-9 図 (3) 周知の埋蔵文化財包蔵地の状況 (拡大版：東部)

### (3) 景観保全関係

#### ① 景観計画区域

「景観法」(平成 16 年法律第 110 号、最終改正：令和 4 年 6 月 17 日)及び「福島市景観条例」(平成 30 年福島市条例第 50 号)に基づく景観計画区域の指定状況は第 3.2.8-10 図の通りであり、事業実施想定区域及びその周囲に景観計画区域が存在している。

#### ② 風致地区

事業実施想定区域及びその周囲には、「都市計画法」(昭和 43 年法律第 100 号、最終改正：令和 4 年 6 月 17 日)により指定された風致地区はない。



第 3.2.8-10 図 景観計画区域の指定状況

#### (4) 国土防災関係

##### ① 森林法に基づく保安林の指定

事業実施想定区域及びその周囲における「森林法」（昭和 26 年法律第 249 号、最終改正：令和 4 年 6 月 17 日）に基づく保安林の指定状況は第 3.2.8-11 図のとおりである。事業実施想定区域及びその周囲に保安林が存在している。

##### ② 砂防法に基づく砂防指定地

事業実施想定区域及びその周囲における「砂防法」（明治 30 年法律第 29 号、最終改正：平成 25 年 11 月 22 日）に基づく砂防指定地は第 3.2.8-12 図のとおりであり、事業実施想定区域及びその周囲に砂防指定地が存在している。

##### ③ 急傾斜地の崩壊による災害の防止に関する法律に基づく急傾斜地崩壊危険区域

事業実施想定区域及びその周囲における「急傾斜地の崩壊による災害の防止に関する法律」（昭和 44 年法律第 57 号、最終改正：平成 17 年 7 月 6 日）に基づく急傾斜地崩壊危険区域は第 3.2.8-12 図のとおりであり、事業実施想定区域の周囲に急傾斜地崩壊危険区域が存在している。

##### ④ 地すべり等防止法に基づく地すべり防止区域

事業実施想定区域及びその周囲には「地すべり等防止法」（昭和 33 年法律第 30 号、最終改正：平成 29 年 6 月 2 日）に基づく地すべり防止区域は第 3.2.8-12 図のとおりであり、事業実施想定区域及びその周囲に地すべり防止区域が存在している。

##### ⑤ 土砂災害警戒区域等における土砂災害防止対策の推進に関する法律に基づく土砂災害警戒区域及び土砂災害特別警戒区域

事業実施想定区域及びその周囲における「土砂災害警戒区域等における土砂災害防止対策の推進に関する法律」（平成 12 年法律第 57 号、最終改正：令和 3 年 5 月 10 日）に基づく土砂災害警戒区域及び土砂災害特別警戒区域は第 3.2.8-13 図のとおりであり、事業実施想定区域及びその周囲に土砂災害警戒区域及び土砂災害特別警戒区域が存在している。

##### ⑥ 山地災害危険地区調査要領に基づく山地災害危険地区

事業実施想定区域及びその周囲における「山地災害危険地区調査要領」（林野庁、2006 年）に基づく山地災害危険地区の指定状況は第 3.2.8-14 図のとおりであり、事業実施想定区域及びその周囲に崩壊土砂流出危険地区、山腹崩壊危険地区及び地すべり危険地区が存在している。

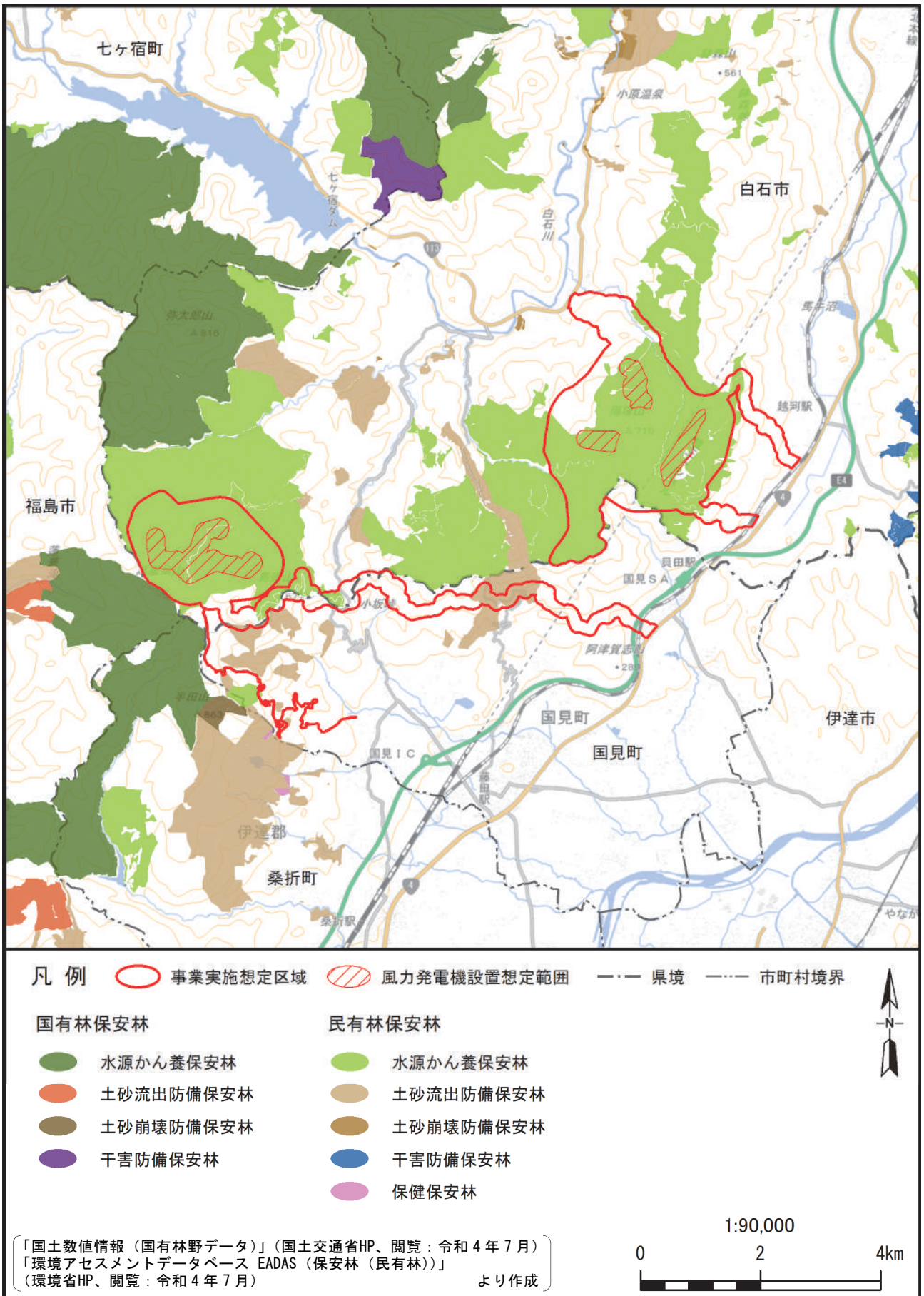
##### ⑦ 土砂災害危険箇所

事業実施想定区域及びその周囲における国土交通省の調査・点検要領に基づき宮城県が抽出した土砂災害危険箇所は第 3.2.8-15 図のとおりであり、事業実施想定区域及びその周囲に土石流危険溪流、土石流危険区域、地すべり危険箇所及び地すべり危険区域、事業実施想定区域の周囲に急傾斜地崩壊危険箇所、地すべり氾濫区域及び地すべり湛水域が存在している。

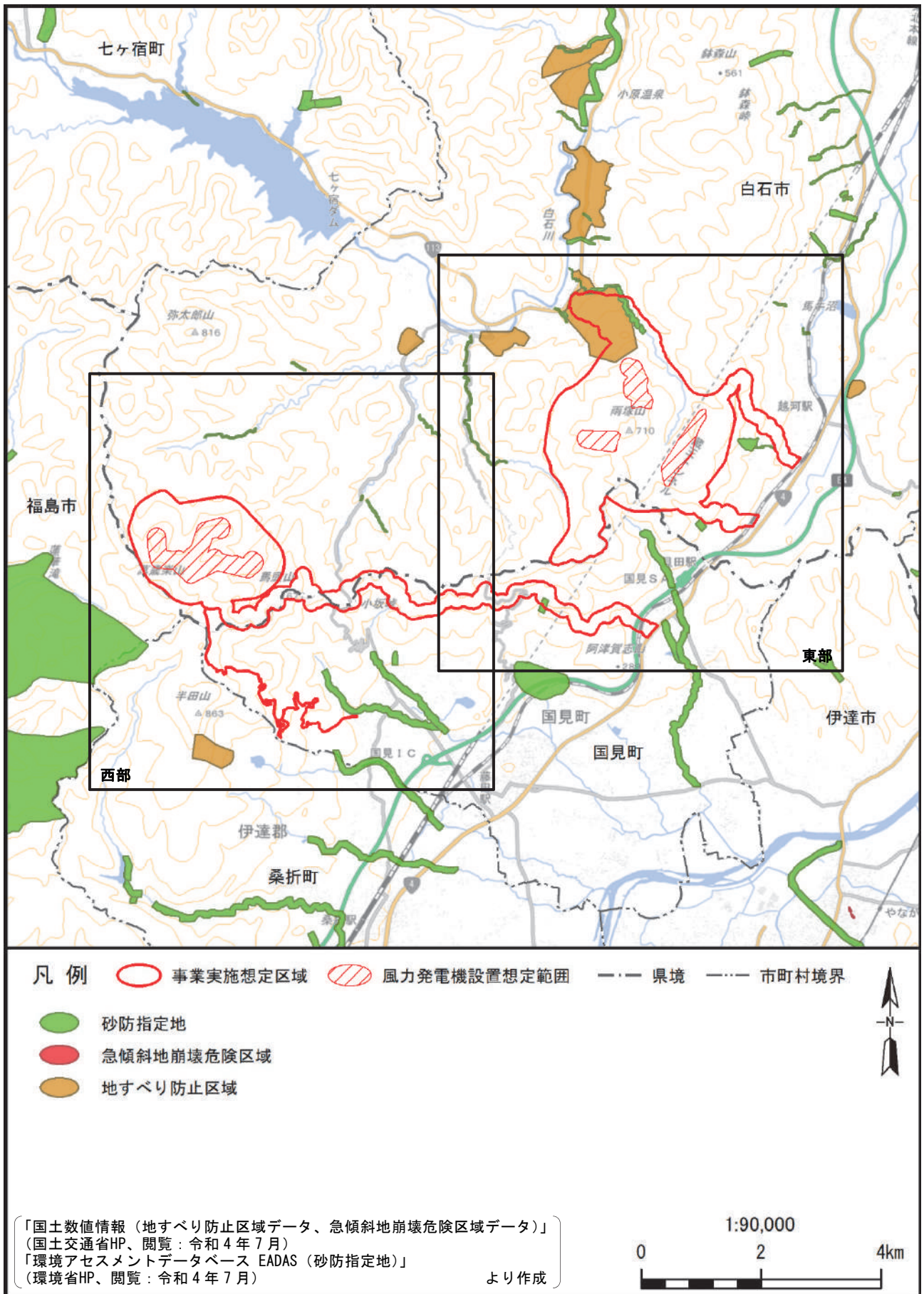
##### ⑧ 地すべり地形

「地震ハザードステーション J-SHIS」（国立研究開発法人防災科学技術研究所 HP、閲覧：令和 4 年 7 月）によると、第 3.2.8-16 図のとおり事業実施想定区域及びその周囲に地すべり地形が存在している。

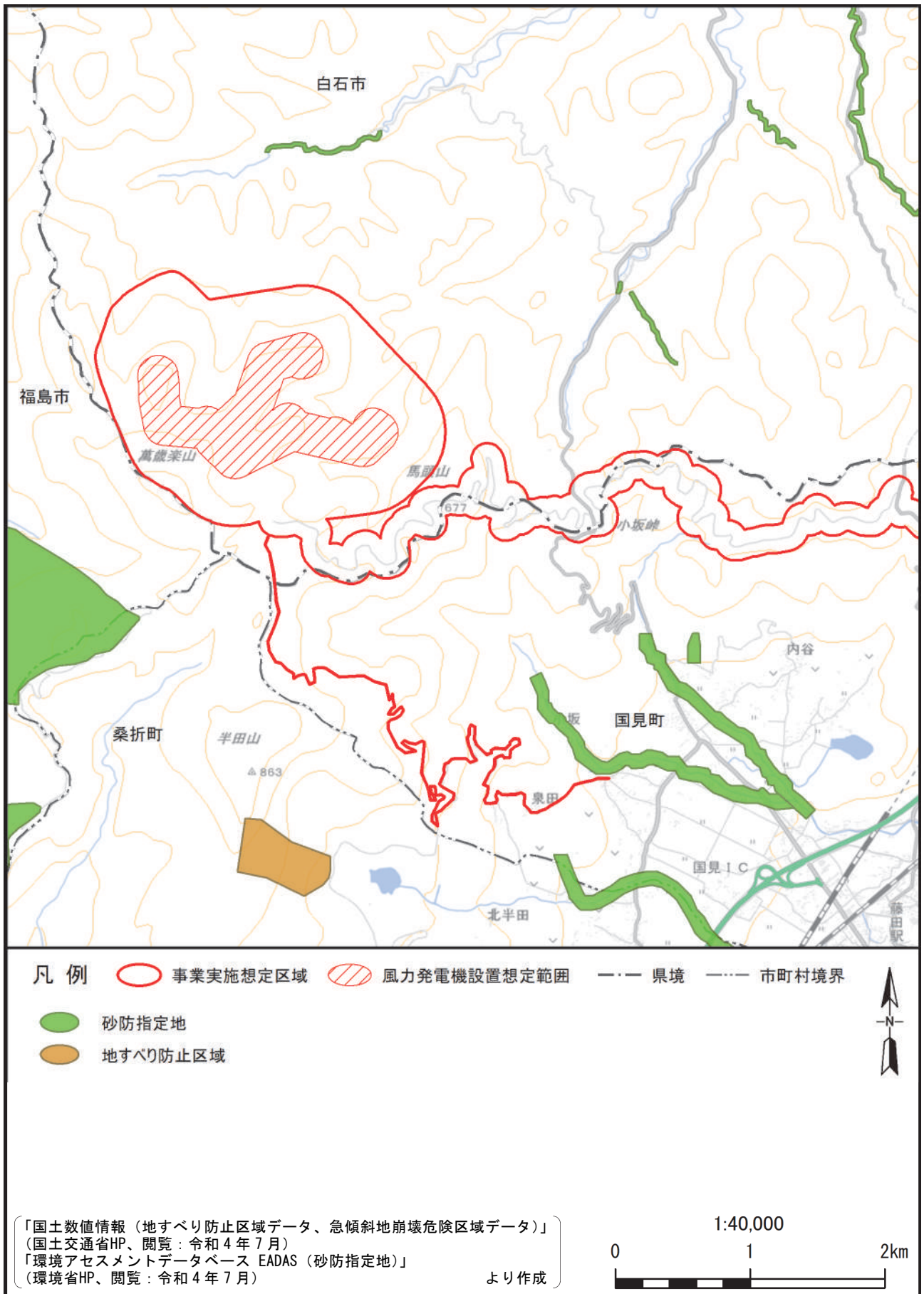




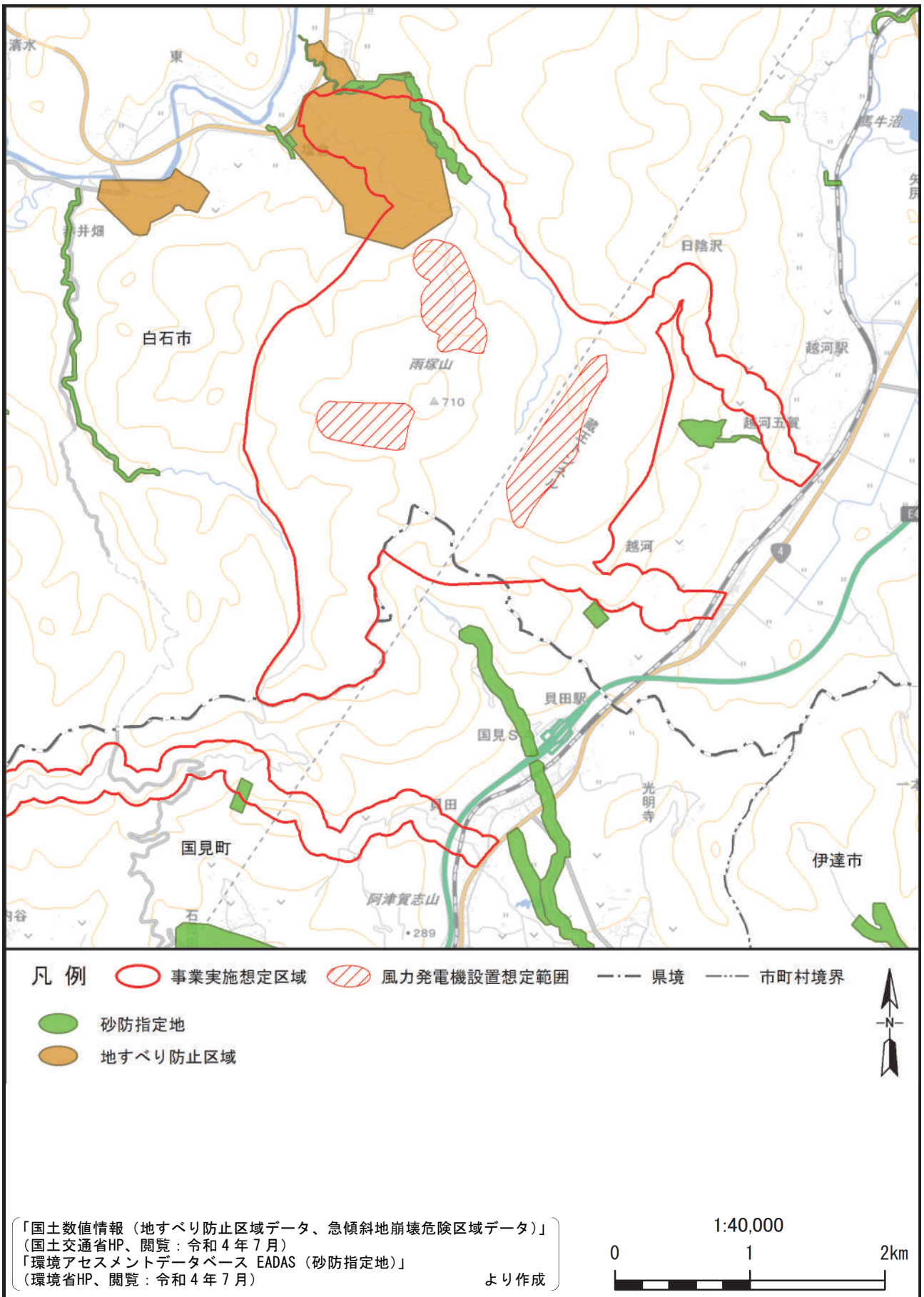
第 3.2.8-11 図 保安林の指定状況



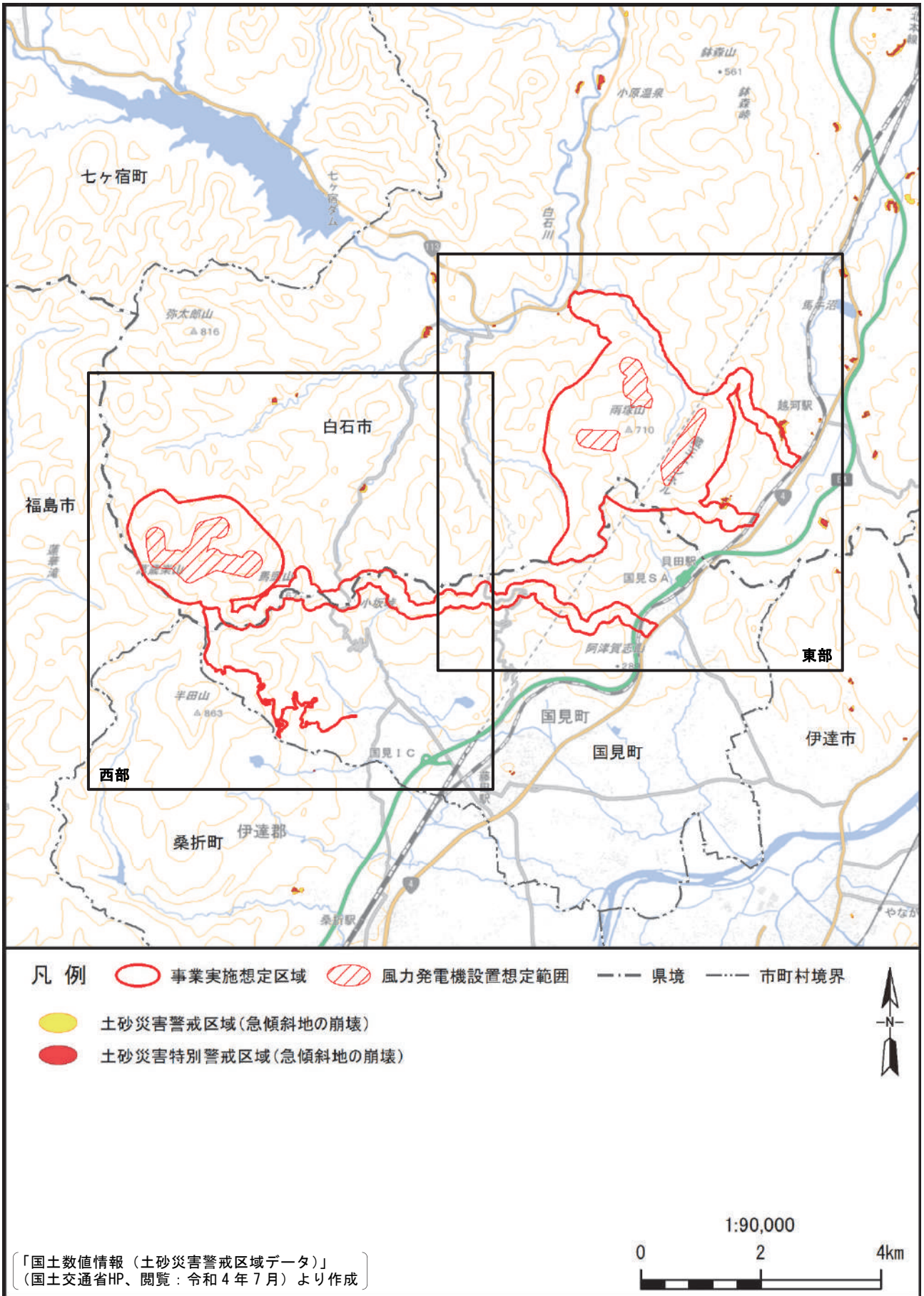
第 3.2.8-12 図 (1) 砂防指定地及び地すべり防止区域の指定状況



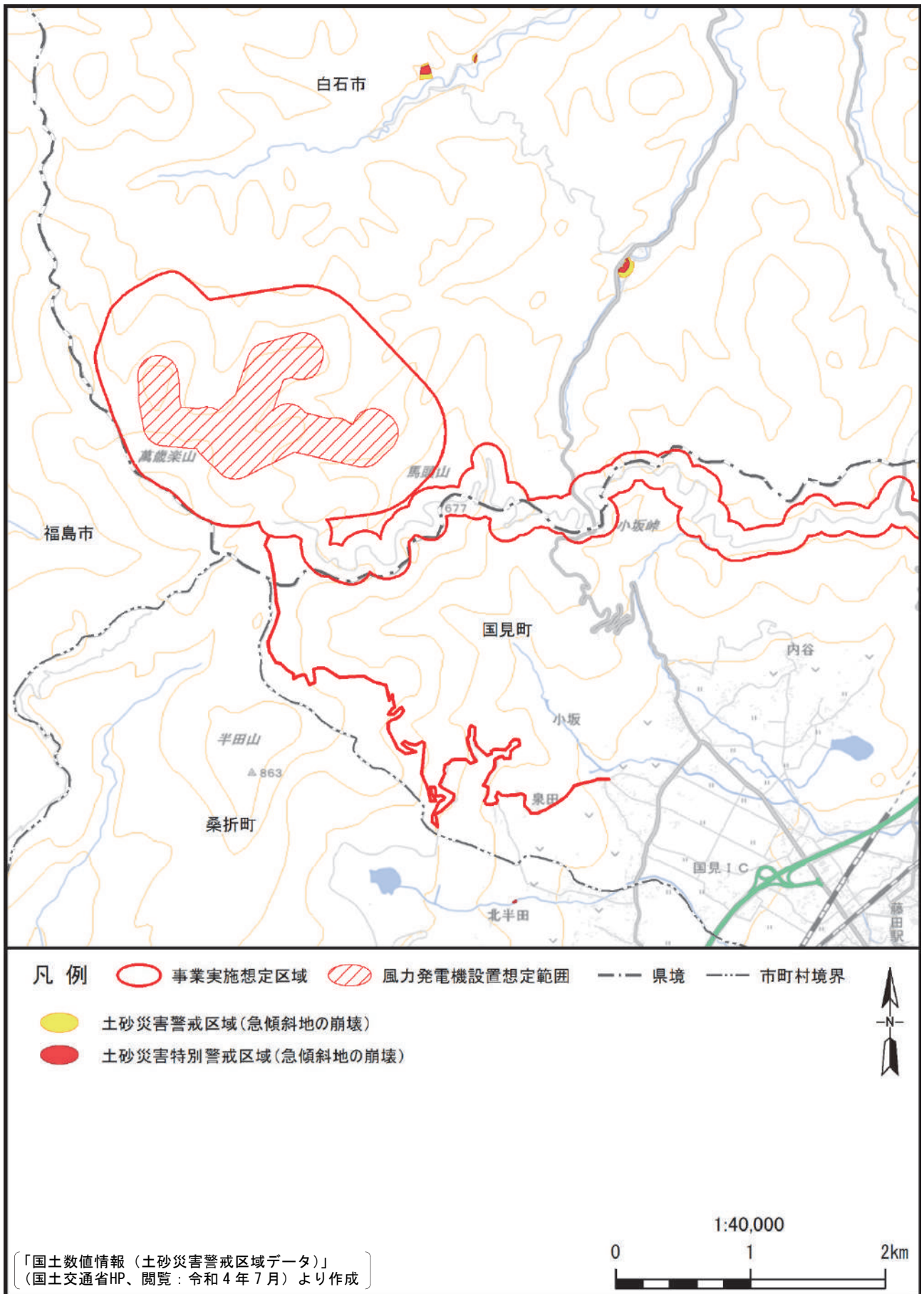
第 3.2.8-12 図 (2) 砂防指定地及び地すべり防止区域の指定状況 (拡大版：西部)



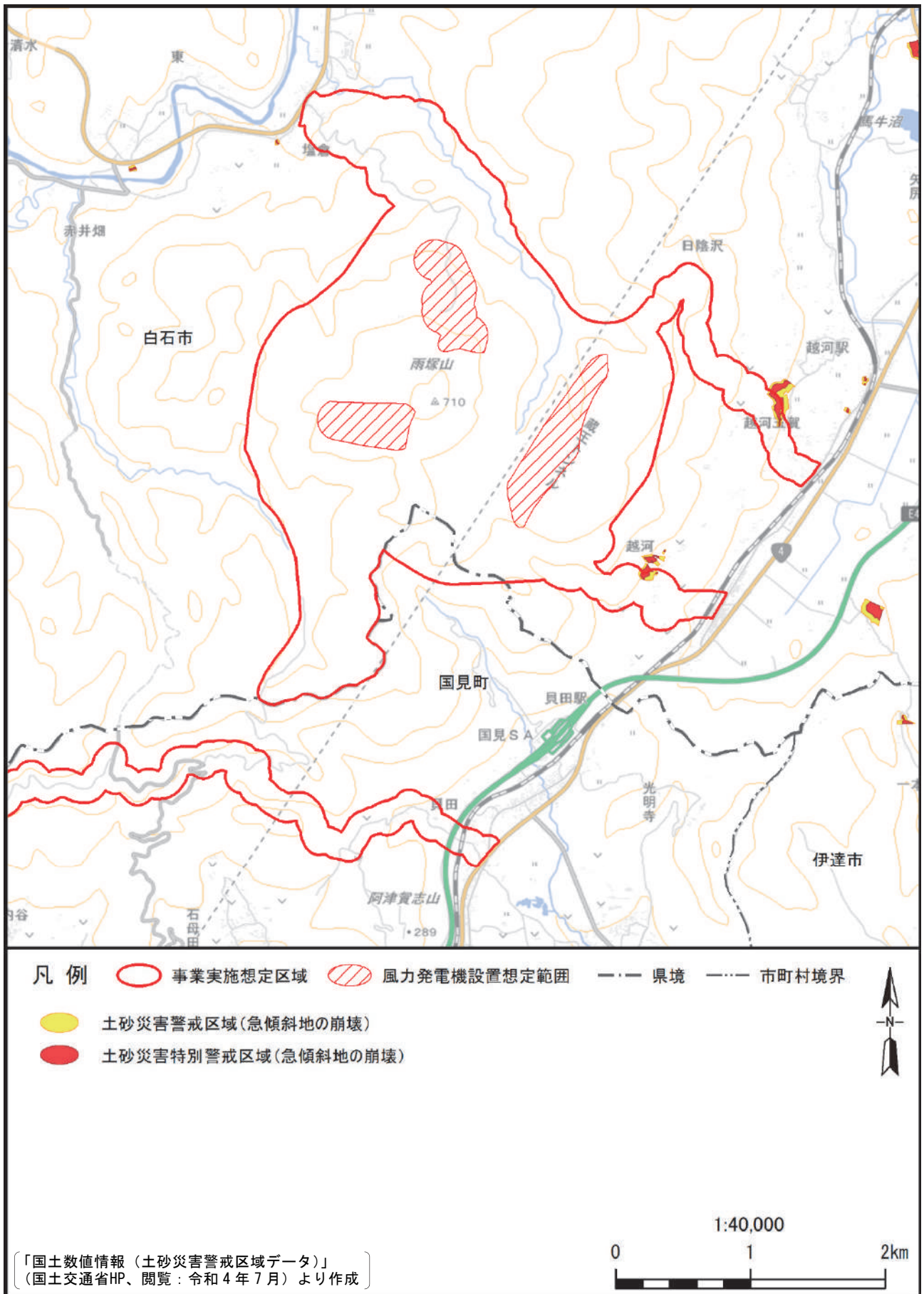
第 3.2.8-12 図 (3) 砂防指定地及び地すべり防止区域の指定状況（拡大版：東部）



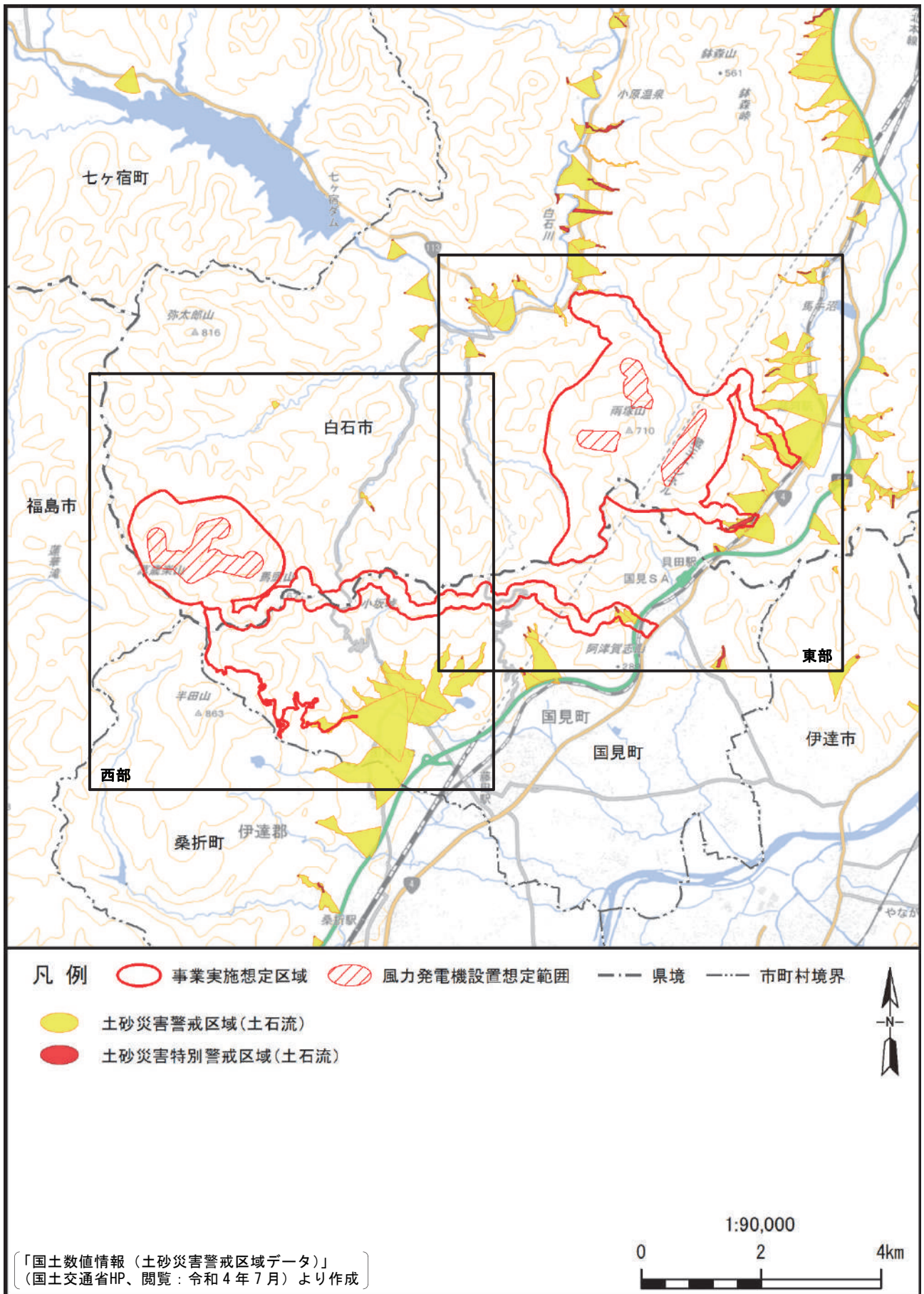
第 3.2.8-13 図 (1) 土砂災害警戒区域及び土砂災害特別警戒区域の指定状況



第 3.2.8-13 図 (2) 土砂災害警戒区域及び土砂災害特別警戒区域の指定状況  
 (拡大版:西部)

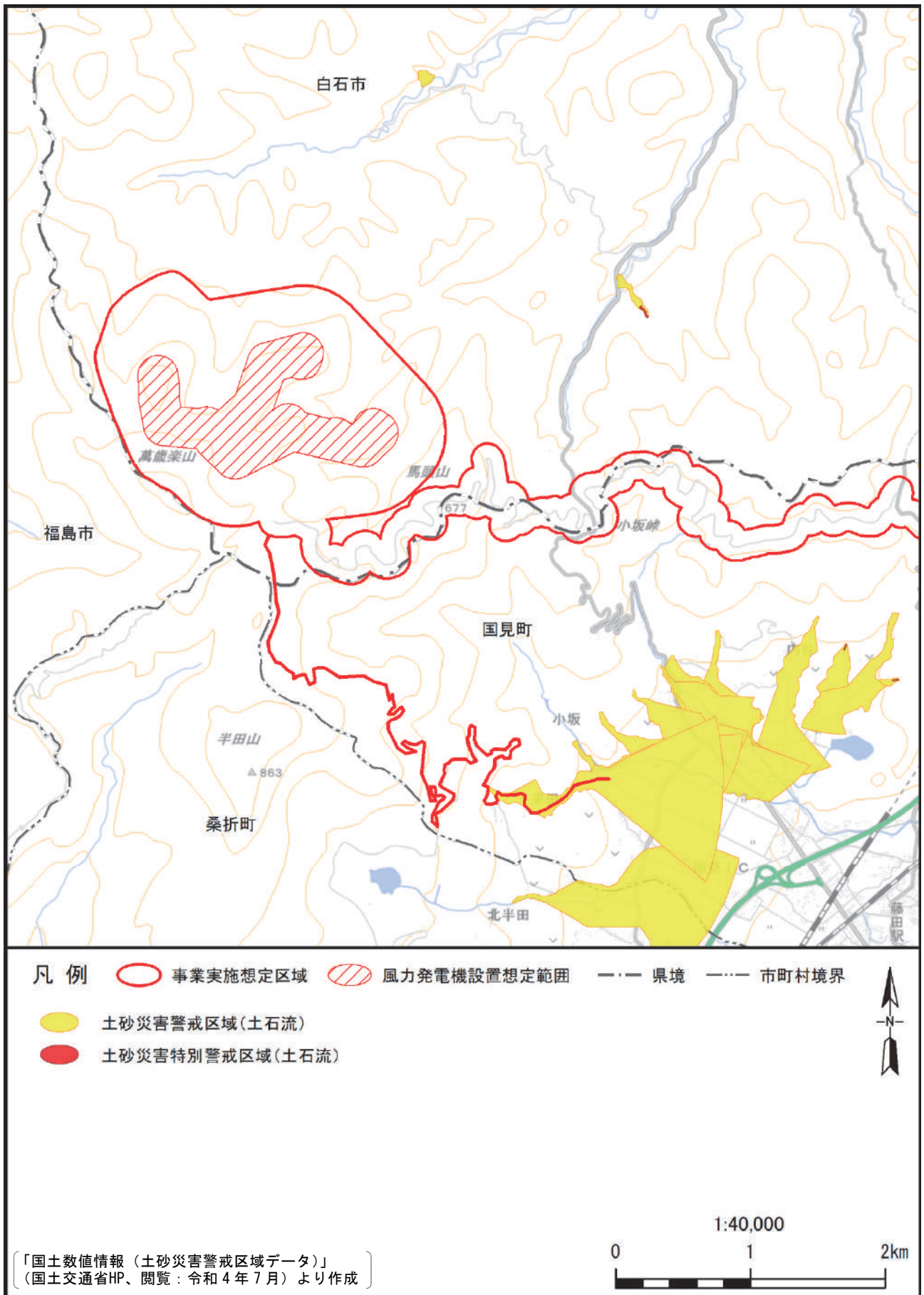


第3.2.8-13 図(3) 土砂災害警戒区域及び土砂災害特別警戒区域の指定状況  
 (拡大版:東部)



第 3.2.8-13 図 (4) 土砂災害警戒区域及び土砂災害特別警戒区域の指定状況

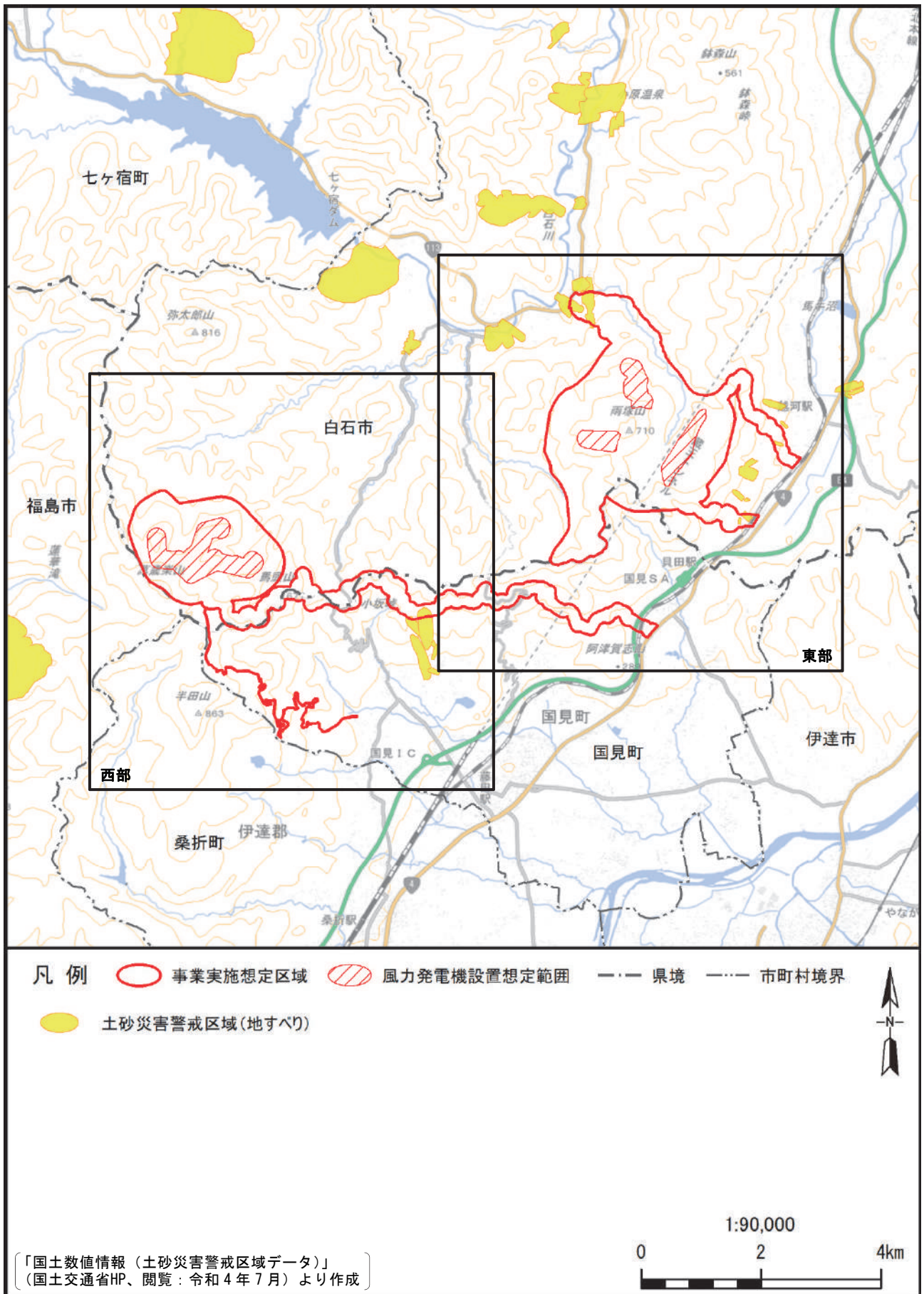




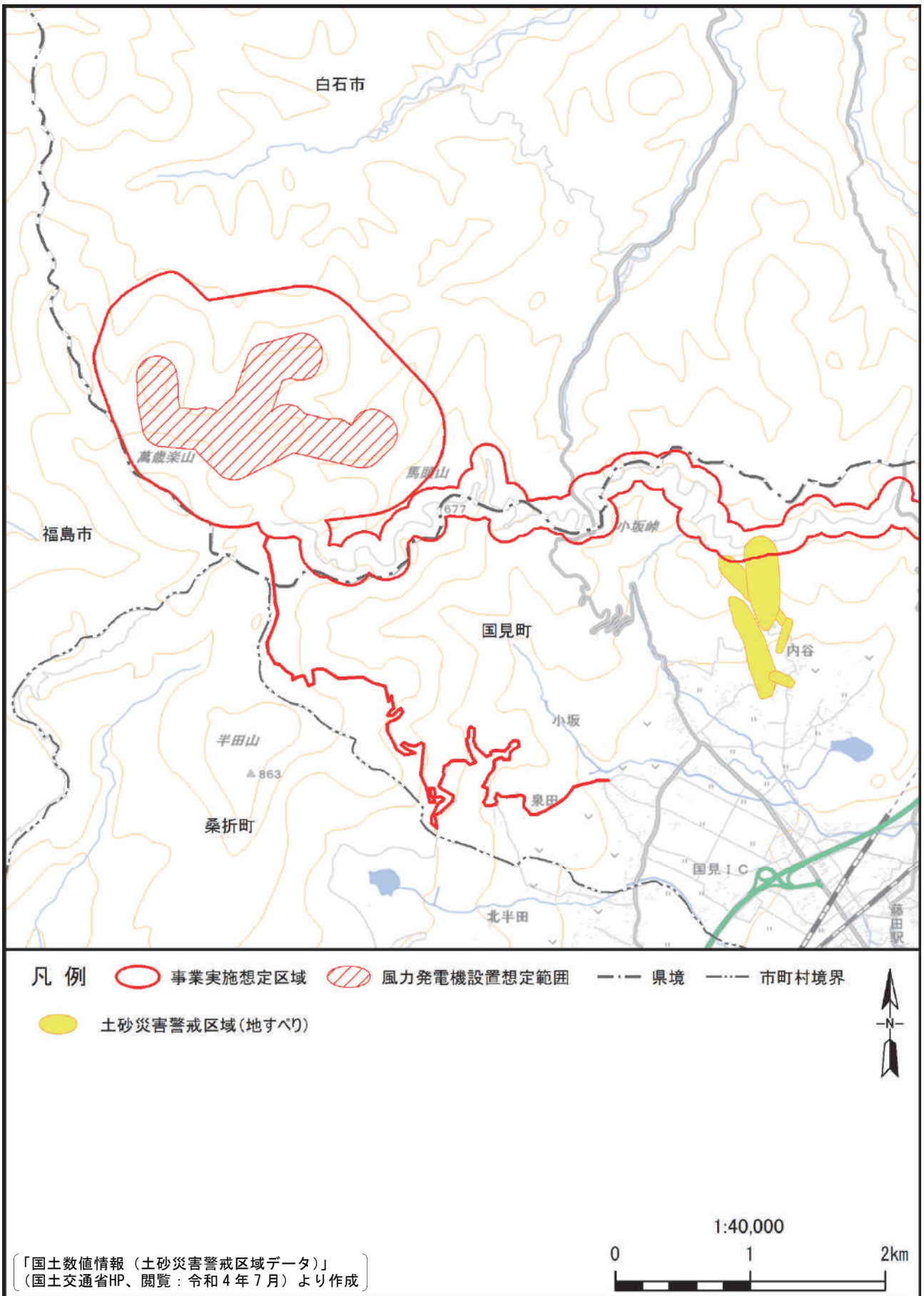
第 3.2.8-13 図 (5) 土砂災害警戒区域及び土砂災害特別警戒区域の指定状況  
(拡大版：西部)



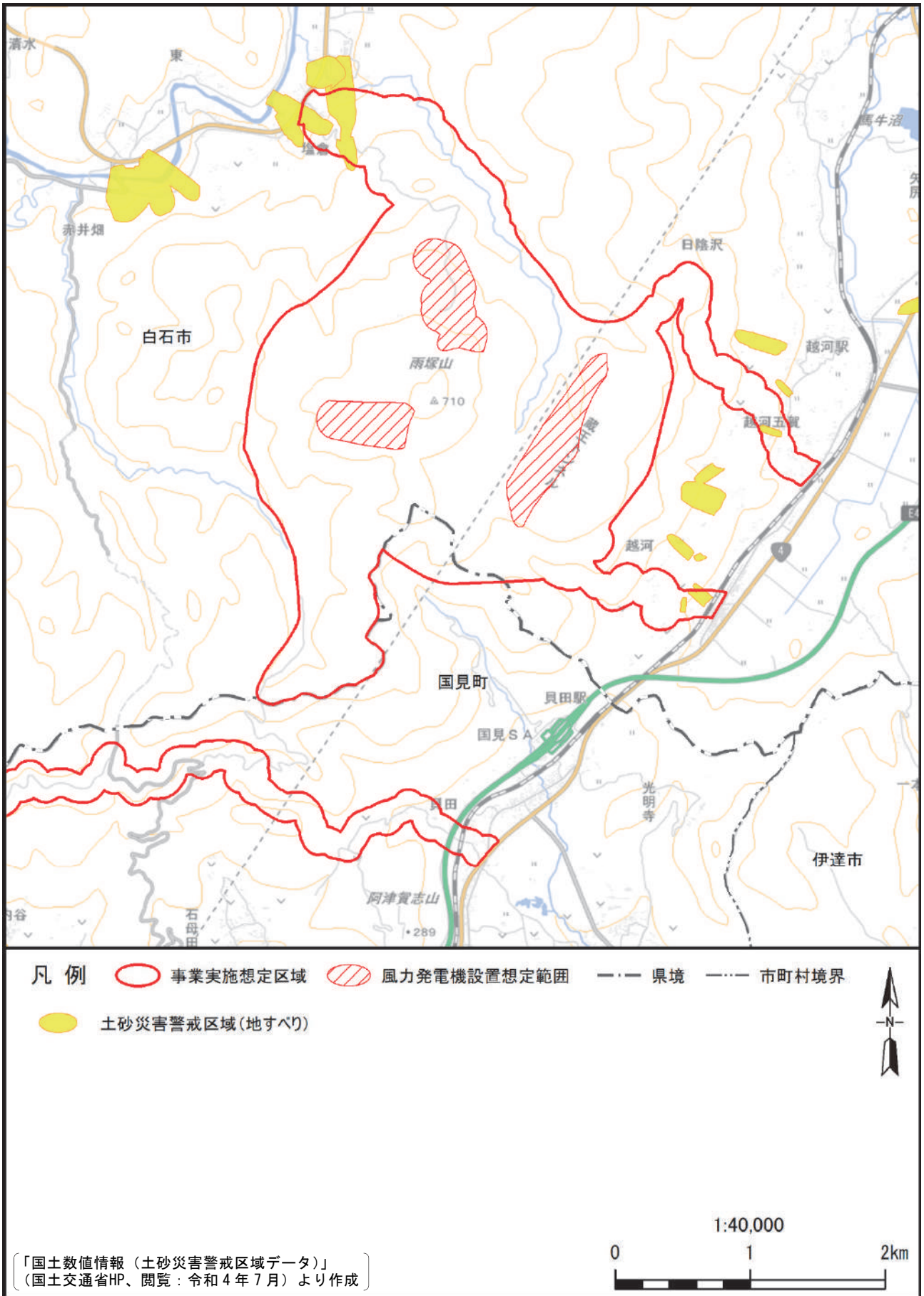
第 3.2.8-13 図 (6) 土砂災害警戒区域及び土砂災害特別警戒区域の指定状況  
 (拡大版: 東部)



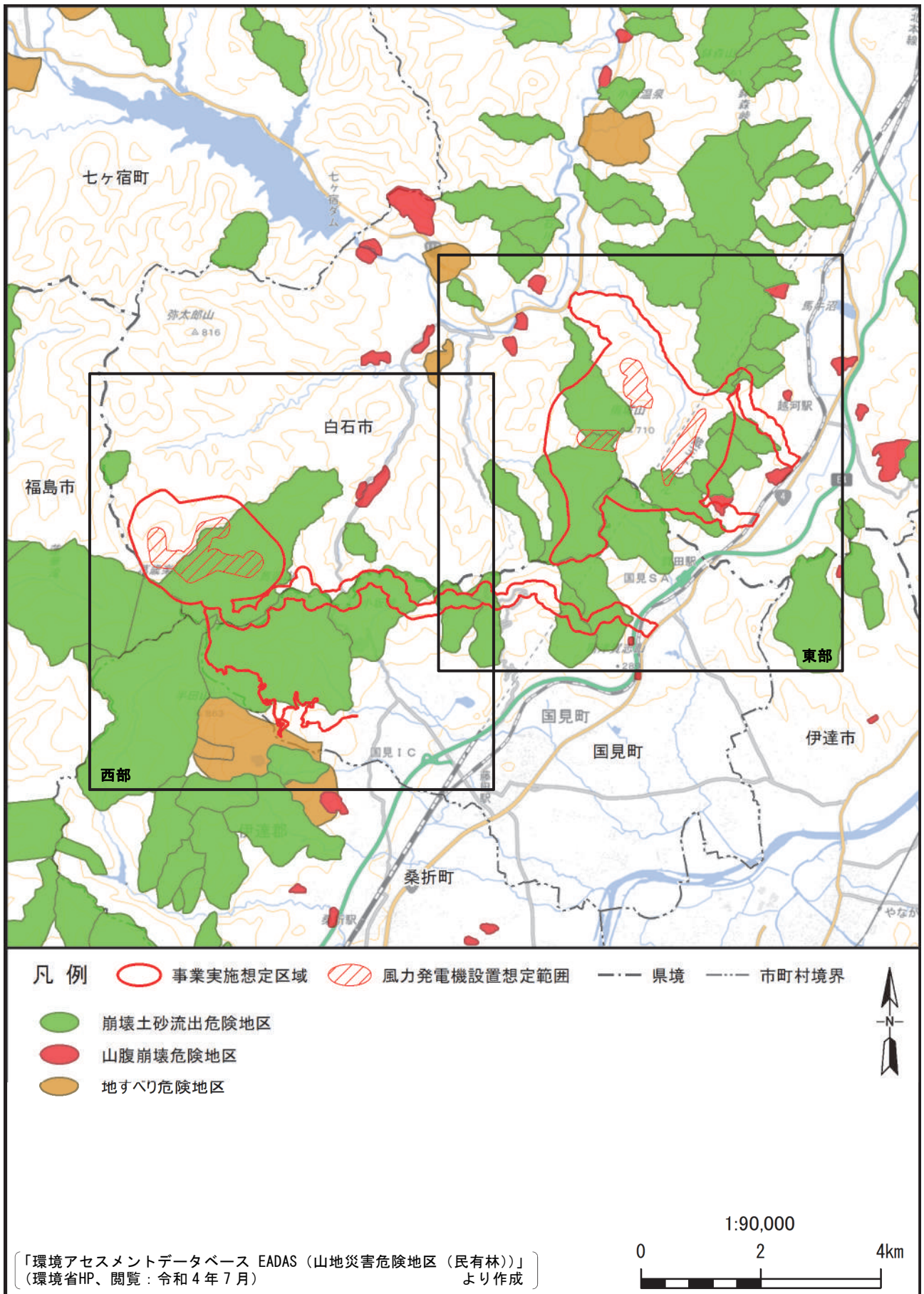
第 3.2.8-13 図 (7) 土砂災害警戒区域及び土砂災害特別警戒区域の指定状況



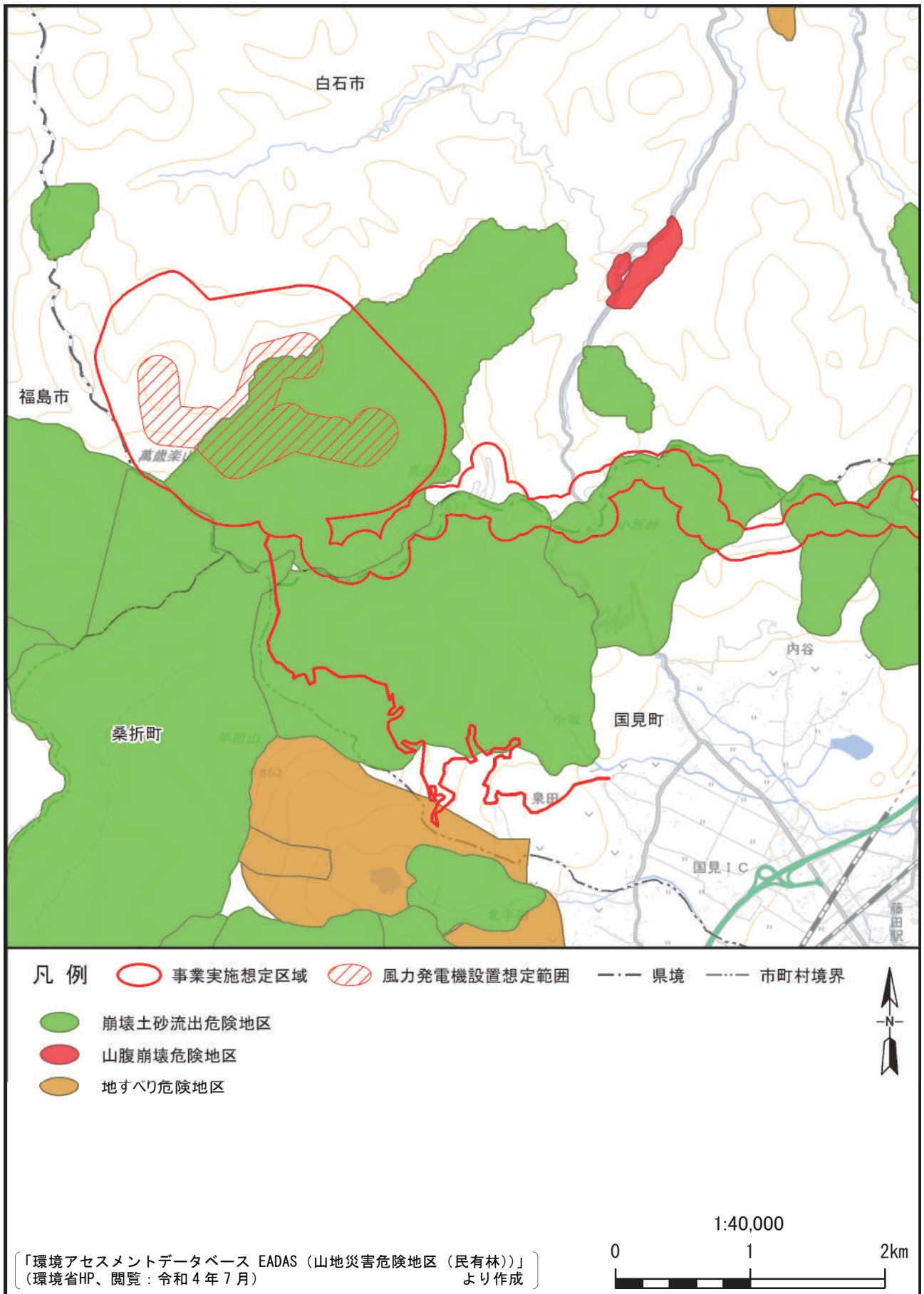
第 3.2.8-13 図 (8) 土砂災害警戒区域及び土砂災害特別警戒区域の指定状況  
 (拡大版：西部)



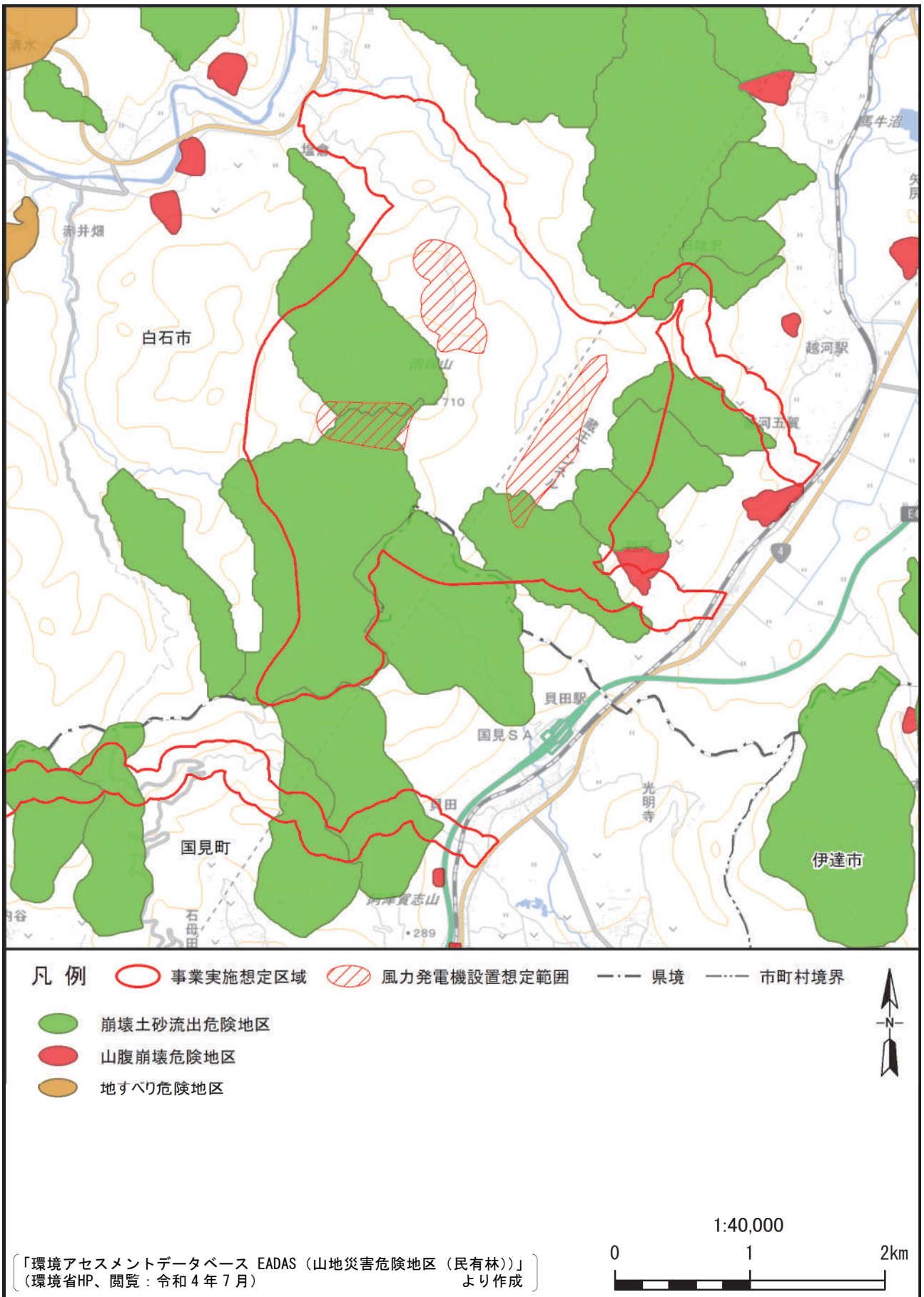
第 3.2.8-13 図 (9) 土砂災害警戒区域及び土砂災害特別警戒区域の指定状況  
 (拡大版：東部)



第 3.2.8-14 図 (1) 山地災害危険地区の指定状況

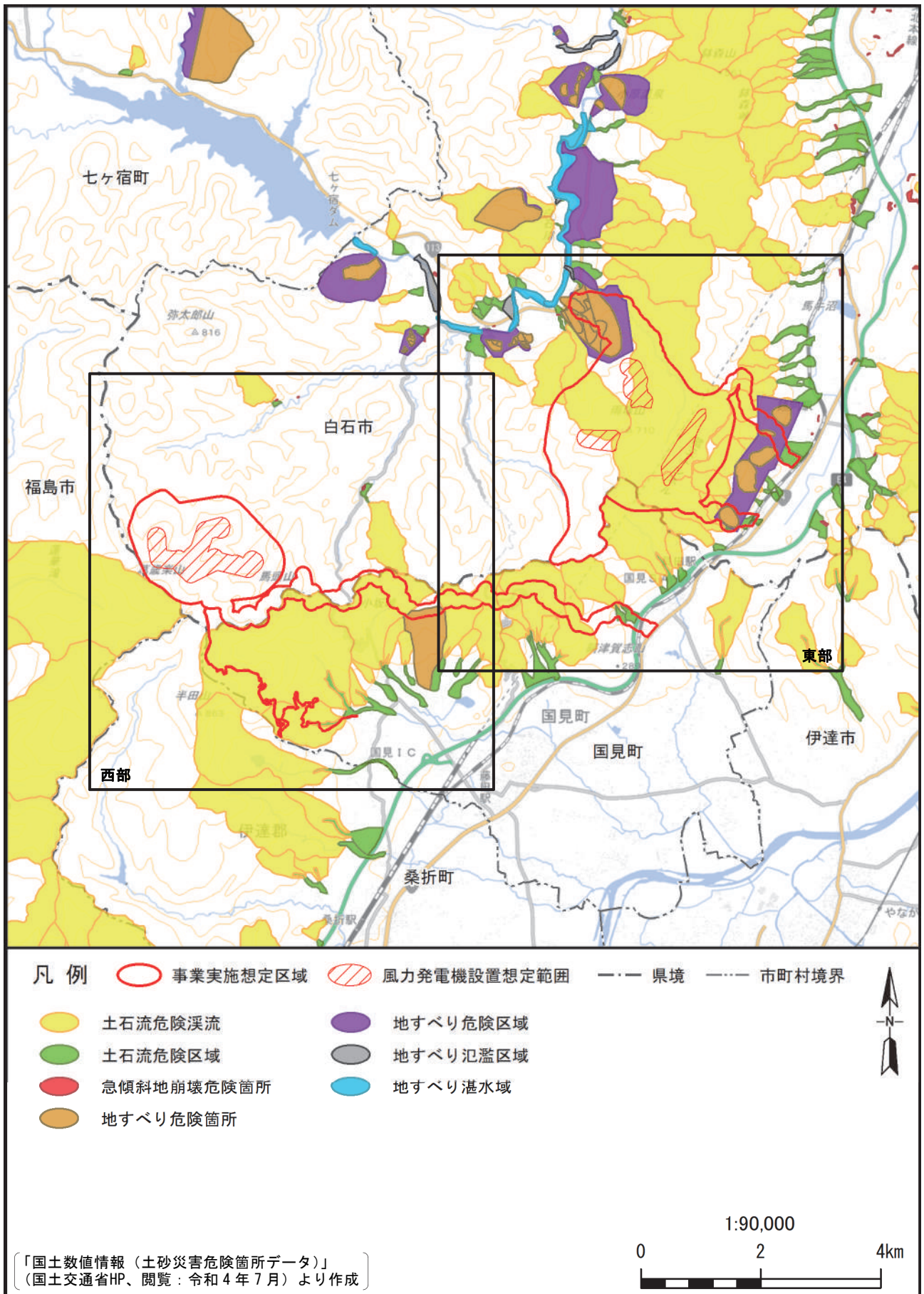


第 3.2.8-14 図 (2) 山地災害危険地区の指定状況（拡大版：西部）

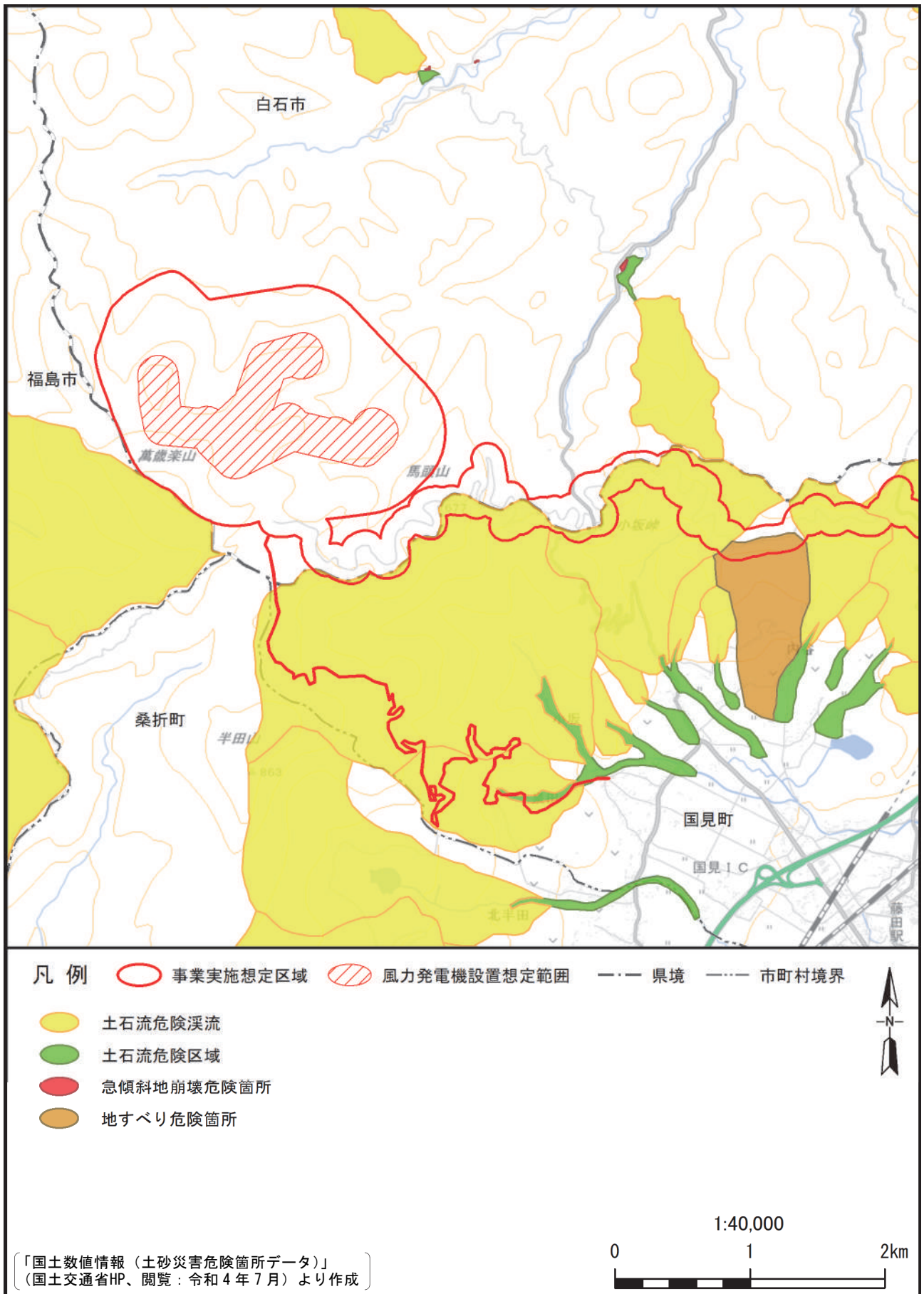


第 3.2.8-14 図 (3) 山地災害危険地区の指定状況 (拡大版：東部)

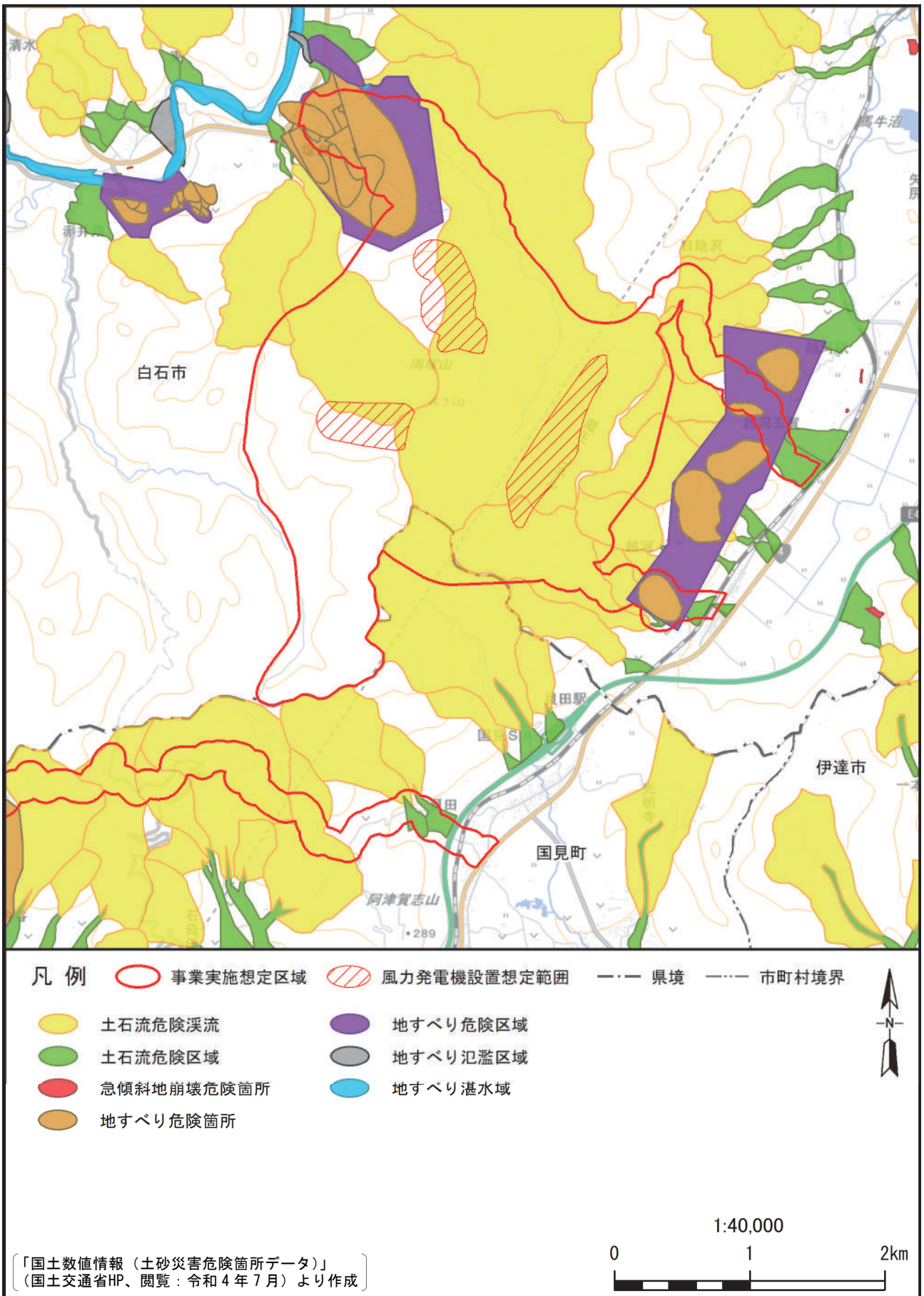




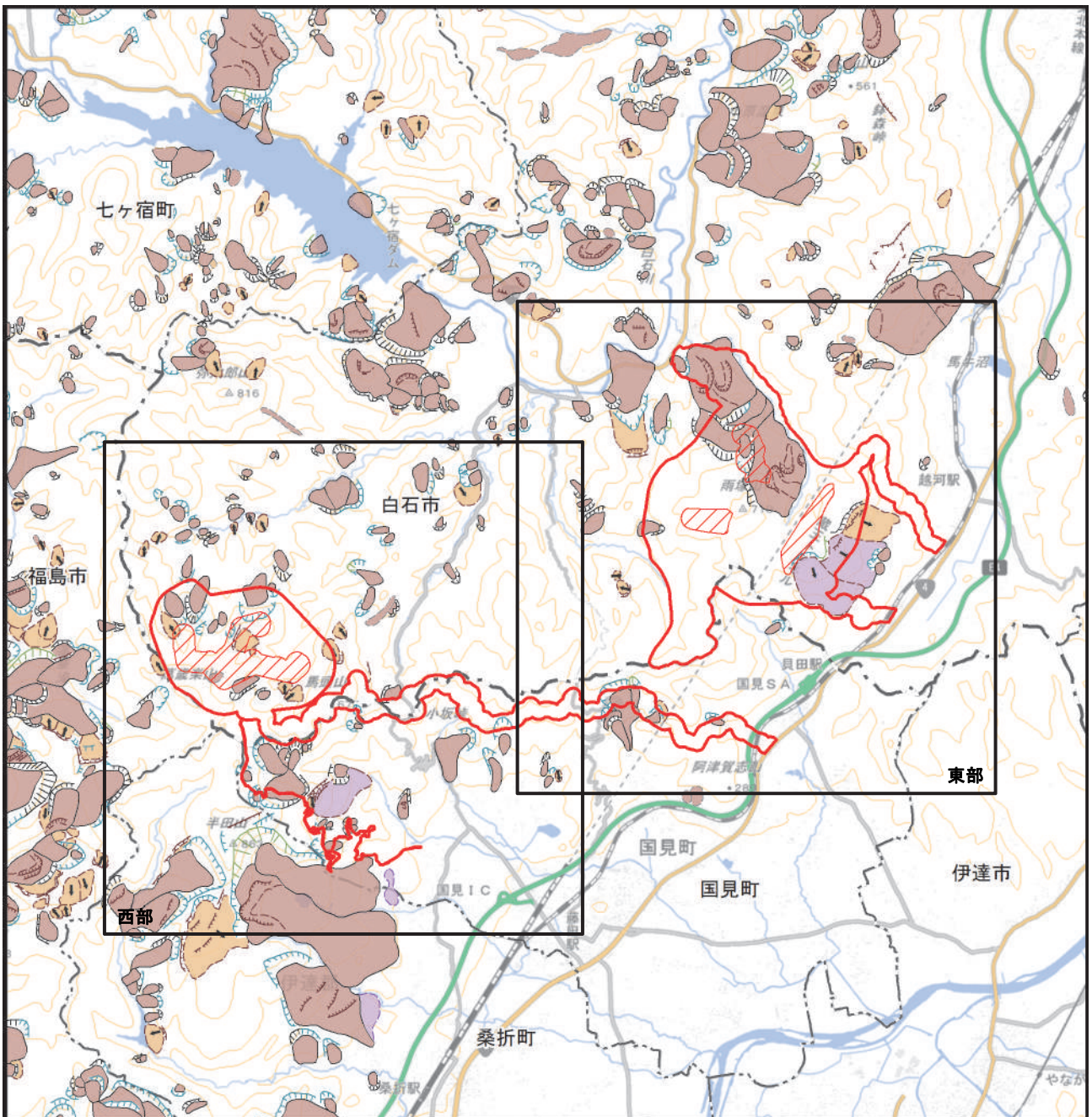
第 3.2.8-15 図 (1) 土砂災害危険箇所の分布



第 3.2.8-15 図 (2) 土砂災害危険箇所の分布（拡大版：西部）






第 3.2.8-15 図 (3) 土石災害危険箇所の分布（拡大版：東部）



凡例 ○ 事業実施想定区域    ▨ 風力発電機設置想定範囲    - - - 県境    - · - · - 市町村境界




輪郭構造（滑落崖と側方崖）

-  新鮮なまたは開析されていない冠頂をもつ滑落崖
-  部分的に開析されている冠頂をもつ滑落崖
-  冠頂が著しく開析された滑落崖
-  後方崖、多重稜線等


移動体の輪郭・境界

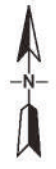
-  後方に滑落崖があり、移動体の輪郭が明瞭ないし判定可能
-  後方に滑落崖は明瞭であるが、移動体の輪郭の判定が困難
-  滑落崖はほとんど開析してしまったが、過去の移動体の一部（不安定土塊）が残存している
-  斜面体の移動の初期状態、基岩から分離していないとしても不安定域・移動域と推定される範囲
-  斜面移動体かどうか判定できない山体・小丘

内部構造

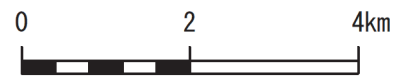
-  二次・小滑落崖、崖線の解析程度に応じて輪郭構造の場合と同様に表す
-  サブユニットの境界、内部（二次）移動体輪郭
-  幅の狭い溝状凹地、亀裂

移動方向等移動体の主移動方向

-  前方への傾動または傾動を伴う移動とその方向

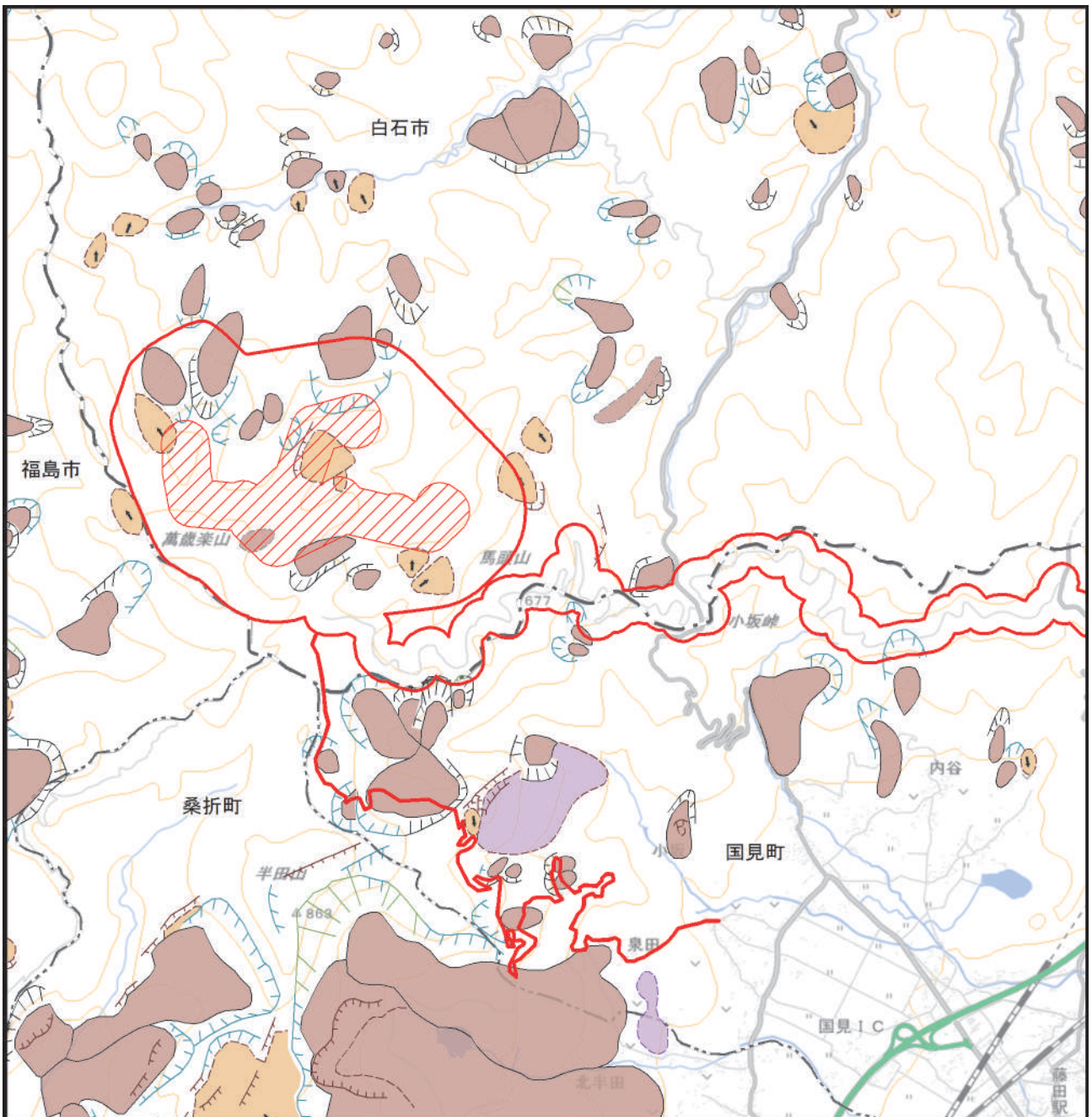


1:90,000



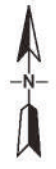
「地震ハザードステーション J-SHIS」  
 （国立開発法人防災科学技術研究所HP、閲覧：令和4年7月）より作成

第 3.2.8-16 図 (1) 地すべり地形の分布

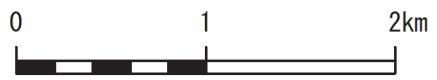


凡例 ○ 事業実施想定区域    ▨ 風力発電機設置想定範囲    - - - 県境    - - - 市町村境界

- |   |  |  |
|---|--|--|
| <p><b>輪郭構造 (滑落崖と側方崖)</b></p> <ul style="list-style-type: none"> <li> 新鮮なまたは開析されていない冠頂をもつ滑落崖</li> <li> 部分的に開析されている冠頂をもつ滑落崖</li> <li> 冠頂が著しく開析された滑落崖</li> <li> 後方崖、多重稜線等</li> </ul> | <p><b>移動体の輪郭・境界</b></p> <ul style="list-style-type: none"> <li> 後方に滑落崖があり、移動体の輪郭が明瞭ないし判定可能</li> <li> 滑落崖はほとんど開析してしまったが、過去の移動体の一部(不安定土塊)が残存している</li> <li> 斜面体の移動の初期状態、基岩から分離していないとしても不安定域・移動域と推定される範囲</li> <li> 斜面移動体かどうか判定できない山体・小丘</li> </ul> | <p><b>内部構造</b></p> <ul style="list-style-type: none"> <li> 二次・小滑落崖、崖線の解析程度に応じて輪郭構造の場合と同様に表す</li> <li> サブユニットの境界、内部(二次)移動体輪郭</li> </ul> <p><b>移動方向等移動体の主移動方向</b></p> <ul style="list-style-type: none"> <li> 前方への傾動または傾動を伴う移動とその方向</li> </ul> |
|---|--|--|

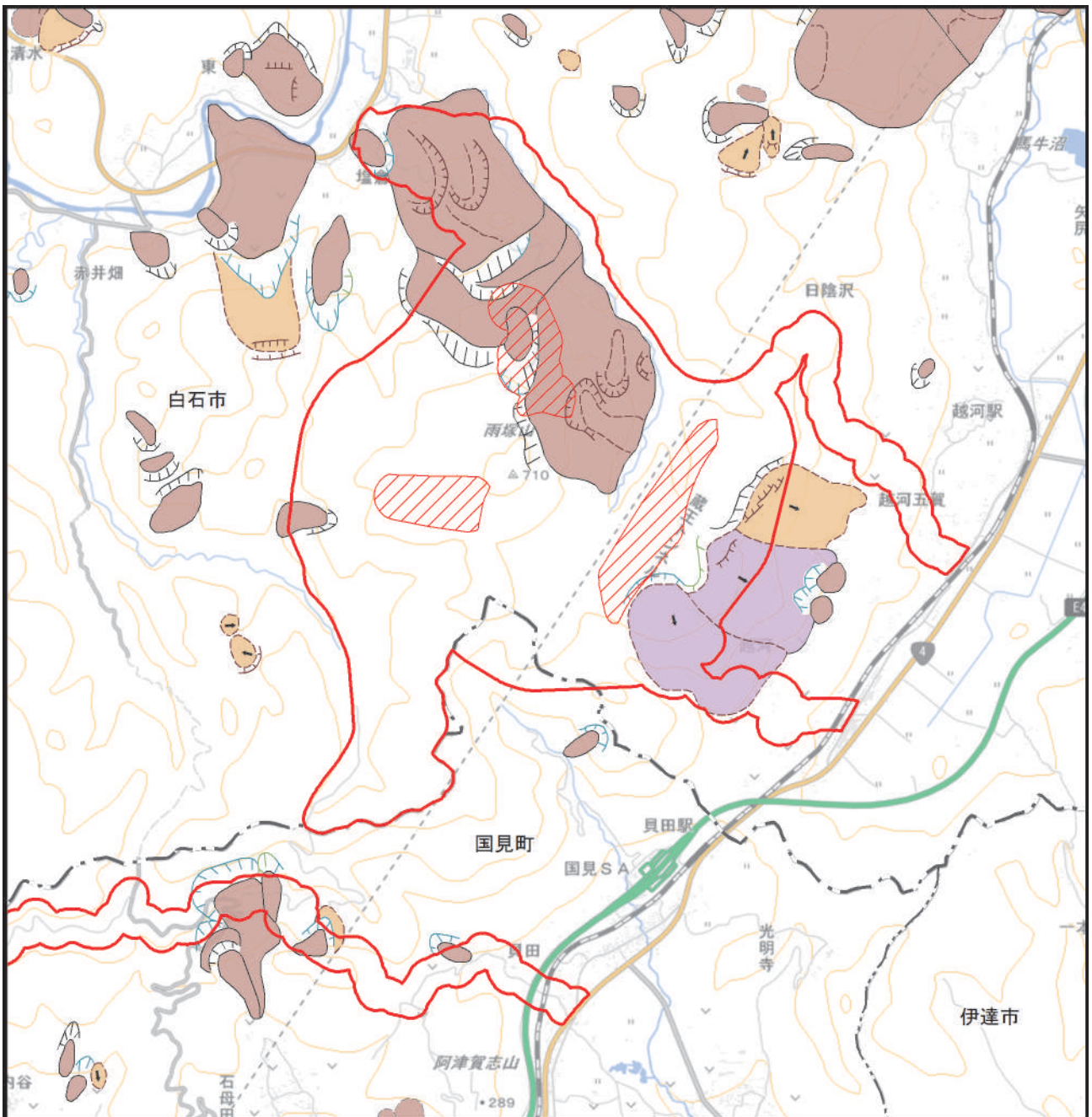


1:40,000



「地震ハザードステーション J-SHIS」  
(国立開発法人防災科学技術研究所HP、閲覧：令和4年7月)より作成

第 3.2.8-16 図 (2) 地すべり地形の分布 (拡大版：西部)



凡例 ○ 事業実施想定区域    ▨ 風力発電機設置想定範囲    - - - 県境    - · - · 市町村境界

輪郭構造 (滑落崖と側方崖)

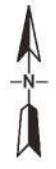
- 新鮮なまたは開析されていない冠頂をもつ滑落崖
- 部分的に開析されている冠頂をもつ滑落崖
- 冠頂が著しく開析された滑落崖
- 後方崖、多重稜線等

移動体の輪郭・境界

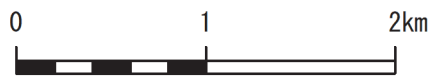
- 後方に滑落崖があり、移動体の輪郭が明瞭ないし判定可能
- 滑落崖はほとんど開析されてしまったが、過去の移動体の一部(不安定土塊)が残存している
- 斜面体の移動の初期状態、基岩から分離していないとしても不安定域・移動域と推定される範囲
- 斜面移動体かどうか判定できない山体・小丘

内部構造

- 二次・小滑落崖、崖線の解析程度に応じて輪郭構造の場合と同様に表す
- サブユニットの境界、内部(二次)移動体輪郭
- 幅の狭い溝状凹地、亀裂
- 移動方向等移動体の主移動方向  
前方への傾動または傾動を伴う移動とその方向



1:40,000



「地震ハザードステーション J-SHIS」  
(国立開発法人防災科学技術研究所HP、閲覧：令和4年7月)より作成

第 3.2.8-16 図 (3) 地すべり地形の分布 (拡大版：東部)

### 3.2.9 関係法令等による規制状況のまとめ

関係法令等による規制状況をまとめると第3.2.9-1表のとおりである。

第3.2.9-1表 関係法令等による規制状況のまとめ

地域その他の対象			指定の有(○)、無(×)					関係法令等	
			白石市	福島市	桑折町	国見町	事業実施 想定区域		
土地	土地利用 基本計画	都市地域	○	○	○	○	○	国土利用計画法	
		森林地域	○	○	○	○	○		
		農業地域	○	○	○	○	○		
	農用地区域		○	○	○	○	○	農業振興地域の整備に関する法律	
	都市計画用途地域		○	○	○	○	×	都市計画法	
公害防止	環境基準	騒音類型指定	○	○	×	×	×	環境基本法	
		水質類型指定	○	○	○	○	×		
	騒音	規制地域	○	○	○	○	×	騒音規制法等	
	振動	規制地域	○	○	○	○	×	振動規制法等	
	水質汚濁	指定地域	○	○	○	○	×	水質汚濁防止法等	
	悪臭	規制地域	○	○	○	○	×	悪臭防止法	
	土壌汚染	要措置区域	○	×	×	×	×	土壌汚染対策法	
		形質変更時要届出区域	×	○	×	×	×		
地盤沈下	規制地域	×	×	×	×	×	工業用水法、建築物用地下水の採取の規制に関する法律等		
自然保護	自然公園	国立公園	×	○	×	×	×	自然公園法	
		国定公園	○	×	×	×	×		
		県立自然公園	○	×	×	×	×		宮城県、福島県立自然公園条例
	自然環境 保全地域	自然環境保全地域	×	×	×	×	×	自然環境保全法	
		県自然環境保全地域	×	○	×	×	×	宮城県、福島県自然環境保全条例	
	自然遺産		×	×	×	×	×	世界の文化遺産及び自然遺産の保護に関する条約	
	緑地保全地域		×	×	×	×	×	都市緑地法	
	動植物 保護	鳥獣保護区	○	○	○	○	×	鳥獣の保護及び管理並びに狩猟の適正化に関する法律	
		生息地等保護区	×	×	×	×	×	絶滅のおそれのある野生動植物の種の保存に関する法律	
		登録簿に掲げられる 湿地の区域	×	×	×	×	×	特に水鳥の生息地として国際的に重要な湿地に関する条約	
水源保護地域等		○	○	×	×	○	白石市水道水源保護条例等		
文化財保護	史跡・ 名勝・ 天然 記念物	国指定	史跡・名勝	×	○	○	○	×	文化財保護法
			天然記念物	○	○	×	×	×	
		県指定	史跡・名勝	○	○	×	○	×	宮城県、福島県文化財保護条例
			天然記念物	○	○	○	×	×	
	市・町 指定	史跡・名勝	○	○	○	○	○	白石市、福島市、桑折町、国見町	
周知の埋蔵文化財包蔵地		○	○	○	○	○	文化財保護法		
景観	景観計画区域		○	○	○	○	○	景観法、福島市景観条例	
	風致地区		○	○	×	×	×	都市計画法	
国土 防災	保安林		○	○	○	○	○	森林法	
	砂防指定地		○	○	○	○	○	砂防法	
	急傾斜地崩壊危険区域		×	○	○	×	×	急傾斜地の崩壊による災害の防止に関する法律	
	地すべり防止区域		○	○	○	×	○	地すべり等防止法	
	土砂災害警戒区域・ 特別警戒区域		○	○	○	○	○	土砂災害警戒区域等における土砂災害防止対策の推進に関する法律	
	山地災害危険地区		○	○	○	○	○	山地災害危険地区調査要領	
	土砂災害危険箇所		○	○	○	○	○	国土交通省の調査・点検要領	
地すべり地形		○	○	○	○	○	-		