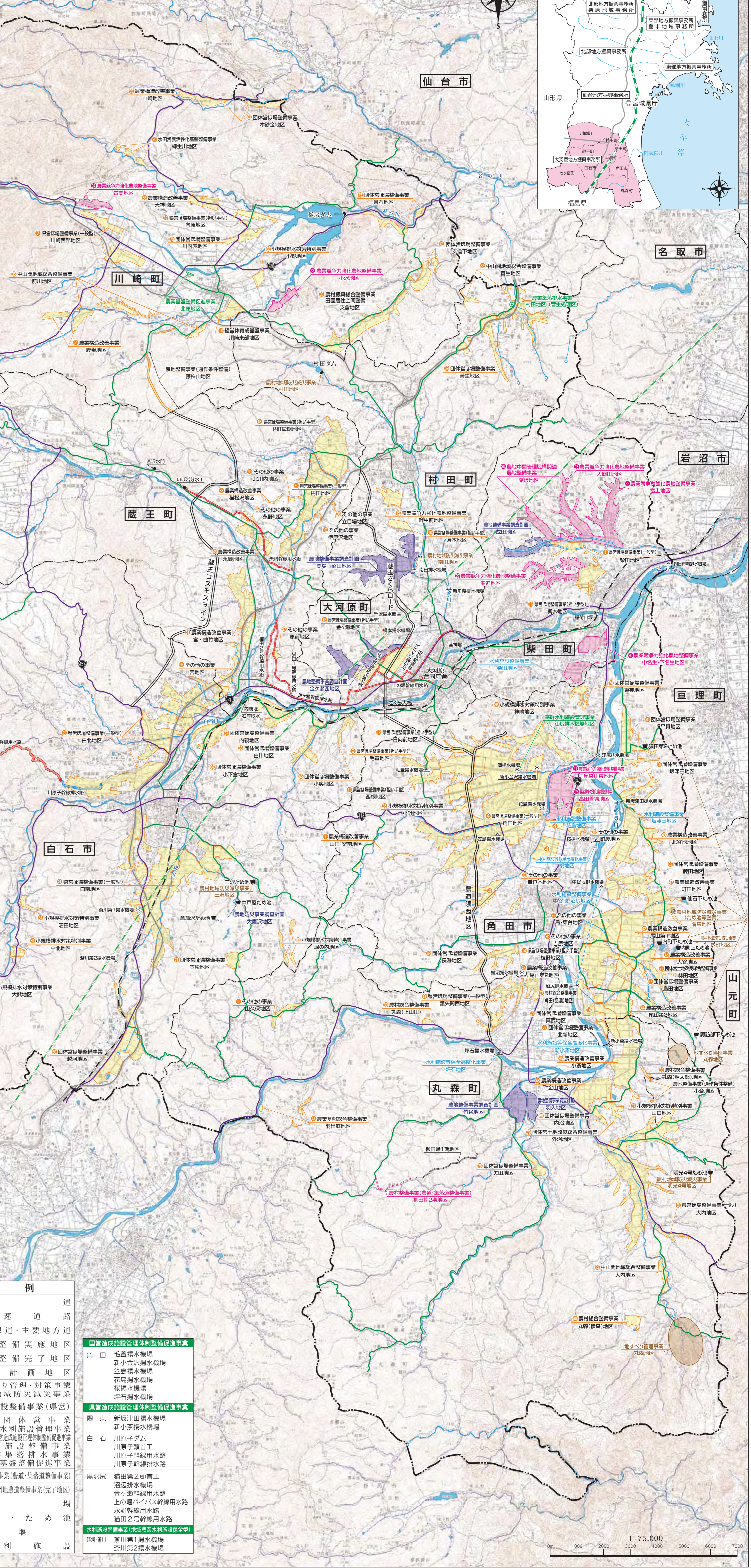


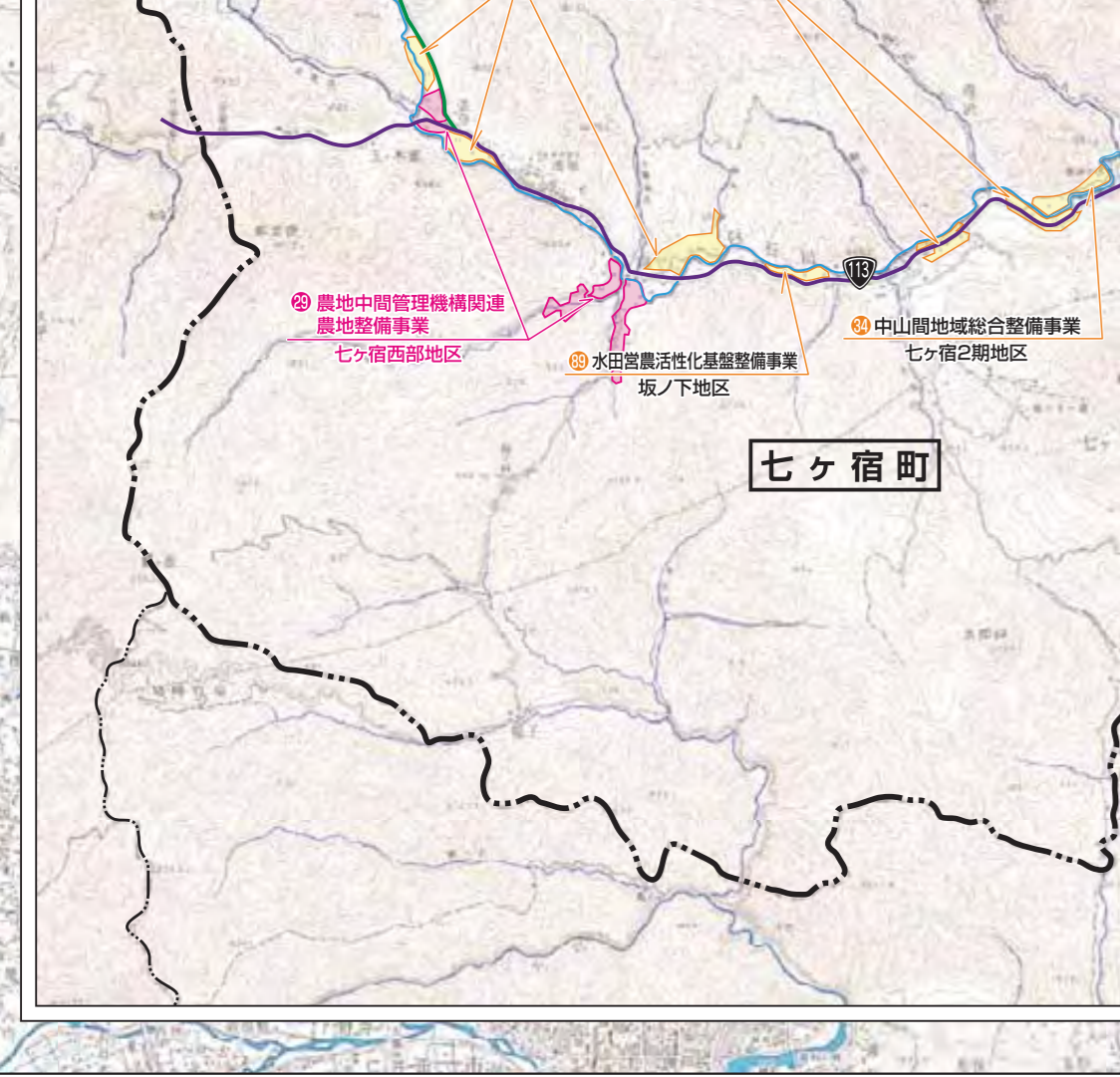
仙南地域の農業農村整備事業実施状況図

宮城県地方振興事務所区域図

ほ場整備事業等実施状況					
番号	地区名	受益面積 (ha)	工期	事業費 (百万円)	事業主体
県営ほ場整備事業 (一般型)					
1	紫田	213	S39~S46	482	30 県
2	白北	356	S45~S50	873	30 県
3	白南	465	S45~S55	1,430	30 県
4	角田	1,167	S48~H 4	11,946	30 県
5	大内	276	S52~H 3	2,969	30 県
6	円田	186	S60~H 9	278	30 県
7	川崎西部	77	H 1~H10	917	30 県
8	鹿角西部	91	S56~H13	3,016	30 県
県営ほ場整備事業 (担い手型)					
9	毛産	31	H 5~H 9	464	100 県
10	薄木	22	H 7~H14	478	100 県
11	西根	31	H 8~H22	457	100 県
12	日向	24	H 8~H14	548	100 県
13	金ヶ瀬	93	H 9~H16	1,092	100 県
14	枝野	211	H10~H20	2,308	100 県
15	樺木	48	H10~H19	1,094	100 県
16	円田	143	H11~H29	3,171	100 県
17	向原	28	H12~H19	415	100 県
経営体育成基盤整備事業					
18	川崎東部	26	H17~H24	413	100 県
農業競争力強化策地帯整備事業					
19	針生	22	H22~R 3	672	- 県
20	中名生・下名生	87	H29~R 6	2,007	- 県
21	尾袋川東	79	R 3~R11	2,193	200 県
22	高上	84	R 3~R11	2,825	- 県
23	小沢	15	R 3~R 8	544	- 県
24	古瀬	25	R 3~R 8	1,050	- 県
25	入田	77	R 4~R12	2,803	- 県
26	高田	37	R 5~R12	1,058	- 県
27	船迫	57	R 5~R13	2,272	- 県
農地中間管理機構関連農地整備事業					
28	七ヶ宿東部	19	H30~R 7	974	- 県
29	七ヶ宿西部	15	H30~R 7	611	- 県
30	葉坂	37	H30~R 6	1,129	- 県
中山間地域総合整備事業					
31	七ヶ宿	54	H 9~H12	2,371	30 県
32	菅生	10	H11~H17	1,435	30 県
33	大内	23	H13~H19	1,346	30 県
34	七ヶ宿2期	20	H22~H30	1,024	- 県
35	前川	70	H25~R 4	988	- 県
農村振興総合整備事業(田園居住空間整備)					
36	支倉	73	H 7~H17	2,782	30 県
農村総合整備事業					
37	角田(品濃)	17	S54~S55	67	20 市
38	丸森(森太郎)	6	S56~S58	92	30 町
39	丸森(上山田)	4	S59~S62	75	20 町
40	丸森(横森)	9	S59~S62	75	20 町
農業基盤総合整備事業					
41	羽田	9	S57~S63	159	20 町
農業構造改善事業					
42	尾山第1	146	S37~S38	46	30 土地改良区
43	尾山第2	33	S37	34	30 土地改良区
44	尾山第3	59	S38	16	30 土地改良区
45	小倉	162	S38~S39	51	30 土地改良区
46	大谷	72	S39	43	30 土地改良区
47	町田	11	S41	6	30 土地改良区
48	金山	101	S41	49	30 土地改良区
49	北谷地	149	S43~S47	224	30 土地改良区
50	山田沢・釜前	8	S56~S58	167	30 土地改良区
51	宮・曲竹	89	S39~S40	58	30 土地改良区
52	永野	38	S41	19	30 土地改良区
53	猫松沢	2	S55~S56	24	30 土地改良区
54	藤	27	S54~S56	192	30 共同施工
55	山崎	10	S57~S58	95	30 共同施工
56	天神	22	S57~S60	241	30 共同施工



番号	地区名	受益面積 (ha)	工期	事業費 (百万円)	標準区画 (a)	事業主体
国営造成施設管理体整備促進事業						
57	内郷	67	S42~S44	70	30	土地改良区
58	坂津田	51	S44~S47	81	20	市
59	菅生	132	S45~S47	23	30	土地改良区
60	越河	146	S47~S51	578	30	土地改良区
61	平貴	58	S47~S51	185	30	土地改良区
62	藤田	139	S48~S52	289	30	土地改良区
63	本砂金	36	S51~S54	180	30	共同施工
64	小下倉	47	S52~S55	210	30	共同施工
65	小奥	18	S53	145	30	共同施工
66	白川	31	S53~S56	178	30	共同施工
67	島田	62	S53~S57	281	30	土地改良区
68	長静	43	S54~S61	566	30	土地改良区
69	内沼	17	S54~S58	164	20	土地改良区
70	川内表	23	S55~S59	192	30	共同施工
71	笠松	11	S56~S60	196	30	共同施工
72	文倉下	31	S56~S63	263	30	共同施工
73	真鹿	19	S58	141	30	土地改良区
74	東神	19	S58	176	30	共同施工
75	碓石	20	S60~H 3	198	30	共同施工
76	天田	17	S60~H 4	179	20	共同施工
77	北新	34	S60~H 3	314	30	土地改良区
団体営ほ場整備事業						
78	林田	3	S56~S60	128	30	土地改良区
79	外沼	18	S60~H 2	157	30	土地改良区
小規模排水対策特別事業						
80	堀の内	12	S54~S55	167	30	共同施工
81	中北	12	S55~S56	130	30	共同施工
82	小野	11	S55~S56	127	30	共同施工
83	大熊	12	S56~S57	124	30	共同施工
84	沼田	8	S57~S58	117	30	共同施工
85	小針	10	S57~S58	91	30	土地改良区
86	神鳴	2	S59~S60	24	30	土地改良区
87	山口	5	S62	12	30	土地改良区
水田営農活性化基盤整備事業						
88	清津	2	S43	24	20	共同施工
89	坂ノ下	3	S61	29	25	町
90	柳生川	11	H 2~H 5	179	30	共同施工
91	内川	2	H 5	30	20	町
92	長老	2	H 6	35	20	町
その他の事業						
93	島・東台	63	S36	20	50	土地改良区
94	吉原	4	S47	4	30	土地改良区
95	宮	33	S48~S50	65	20	土地改良区
96	永野	3	S54	24	20	共同施工
97	原前	3	S55~S56	19	20	共同施工
98	立目場	1	S56~S57	9	20	共同施工
99	北川内	1	S56~S57	11	20	共同施工
100	伊原沢	1	S56~S57	14	20	共同施工
101	山久保	6	S58~S61	105	20	共同施工
102	町敷	3	S61	34	30	土地改良区
103	無田木	5	S62~S63	78	30	土地改良区
104	隈東	43	H27~R 2	688	-	県



凡 例	
—	国 道
—	高 速 道 路
—	一般 県 道・主 要 地 方 道
■	ほ 場 整 備 実 施 地 区
■	ほ 場 整 備 完 了 地 区
■	調 査 計 画 地 区
■	地 す べ り 管 理・対 策 事 業
■	農 村 地 域 防 災 減 災 事 業
●	水 利 設 備 事 業 (県 営)
●	主 々 団 体 営 事 業
●	基 幹 水 利 設 備 事 業
●	開 路・長 年 設 備 管 理 体 制 整 備 促 進 事 業
●	水 利 設 備 事 業
●	農 業 集 落 排 水 事 業
●	農 業 基 盤 整 備 促 進 事 業
■	農 村 整 備 事 業 (農 道・集 落 道 整 備 事 業)
■	広 域 営 農 団 地 農 道 整 備 事 業 (完 了 地 区)
■	機 場
■	ダ ム・た め 池
■	堰
●	水 利 設 備

国 営 造 成 設 施 管 理 体 制 整 備 促 進 事 業	
角 田	毛 産 揚 水 機 場
	新 小 金 沢 揚 水 機 場
	島 島 揚 水 機 場
	花 島 揚 水 機 場
	桜 掛 揚 水 機 場
	坪 石 揚 水 機 場
県 営 造 成 設 施 管 理 体 制 整 備 促 進 事 業	
隈 東	新 坂 津 田 揚 水 機 場
	新 小 倉 揚 水 機 場
白 石	川 原 子 ダ ム
	川 原 子 頭 首 工
	川 原 子 幹 線 用 水 路
	川 原 子 幹 線 排 水 路
黒 沢 尻	畑 田 第 2 頭 首 工
	沼 辺 揚 水 機 場
	金 ヶ 瀬 幹 線 用 水 路
	土 の 郷 バイパス 幹 線 用 水 路
	永 野 幹 線 用 水 路
	畑 田 第 2 号 幹 線 用 水 路
水 利 設 備 事 業 (地 区 農 業 水 利 設 備 保 全 型)	
葛 川 郷 川	新 川 第 1 揚 水 機 場
	新 川 第 2 揚 水 機 場