



©宮城県・旭プロダクション
アニメ むすび丸

ご案内



宝くじの購入は県内で

県内で発売された宝くじの収益金は、子育て支援、道路の整備、博物館や美術館の管理運営など、県内のさまざまな事業を通して県民の皆さんのために役立てられます。



- 年末ジャンボ宝くじ
- 発売期間 11月21日(火)～12月22日(金)
- 価格 1枚300円
- 抽せん日 12月31日(日)
- 「みやぎ県政だより」の印刷費の一部に宝くじの収益金が充てられています。

県民意識調査にご協力を

県民の皆さんの思いを県政に反映させるため、県民意識調査を行います。調査票が届いた方は、調査にご協力をお願いします。

- 県内在住の方4千人(選挙人名簿などから無作為抽出)
- 調査期間 11月24日(金)～12月19日(火)
- 総合政策課
- ☎022(211)2406

雪崩災害にご注意

12月1日から7日は「雪崩防災週間」です。降雪や降雨の後、天気が良く気温が上がったときや、気温が低く古い雪の上に多量の新雪が積もったときなどは、雪崩の危険性が高まります。早めに安全なところへ避難してください。

- 雪崩災害は、1月以降に多く発生します。日頃から雪崩に対する防災意識を高めましょう。
- 防災砂防課
- ☎022(211)3232

令和5・6年度建設工事入札参加登録の見直し

令和5・6年度建設工事入札参加登録を行っている全ての事業者の方を対象に、令和6年度の総合評価および等級の格付けの見直しを行います。対象事業者は「令和6年度建設工事入札参加登録に係る総合評価等変更要領」を確認の上、必要書類を提出してください。

- 申請期間 11月20日(月)～令和6年2月5日(月) ※事業者別の指定あり
- 申請書類 ホームページからダウンロード
- 契約課
- ☎022(211)3335

令和6年版みやぎ手帳(県民手帳)発売

県民手帳として長い間親しまれている「みやぎ手帳」は、最新の統計や仕事・生活に役立つ資料が満載です。

- 発売時期 11月上旬
- 販売場所 市町村統計担当課、統計協会(県統計課内)、一部の書店・ホームセンターなど
- 郵送販売も可(送料は購入者負担)
- 1冊600円(税込)
- 統計課
- ☎022(211)2451

保育のおしごと相談会

専門のコーディネーターによる①セミナーおよび②個別相談会を開催します。

- 保育士資格をお持ちの方や資格取得を目指している方(保育士としての就労を考えている方)
- ①11月16日(木) ②11月22日(水) 午前10時～正午
- 宮城県管工事会館4階(仙台市青葉区)
- 無料
- 開催日の前日までに左記センターへ
- 宮城県保育士・保育所支援センター
- ☎022(223)5771
- 子育て社会推進課
- ☎022(211)2529

遺児等サポート奨学金

遺児等の将来の進路選択支援のため、返済不要の奨学金を給付しています。

- 交通事故、病気などの要因(東日本大震災を除く)により保護者を亡くした県内小・中学生
- 奨学金の種類 ①月額金/1万円
- ②一時金/小学校卒業時に15万円
- 中学校卒業時に20万円
- 給付始期 原則申請月の翌月から
- 教育庁総務課
- ☎022(211)3613

第39回宮城県警察音楽隊定期演奏会

令和6年2月17日(土)午後2時～

- 東京エレクトロンホール宮城(宮城県民会館)大ホール(仙台市青葉区)
- 無料
- 11月30日(木)までに(必着)、往復はがきに住所、氏名、電話番号、観覧希望人数(最大2人まで)を記入の上、左記へ(1人1枚の応募に限り)記入ください。
- 抽選の上、当選者には令和6年2月2日(金)までに返信用はがきにより通知します。
- 警察本部広報相談課
- ☎980-8410(所在地)
- ☎022(221)7171

事業所・工場に太陽光パネルをお得に設置しませんか

県内事業所・工場に太陽光発電の導入を希望する事業者を広く募ることで、スケールメリットを働かせ、通常よりも安い費用で購入できる事業を実施します。

- 無料の参加登録で見積もりを確認することができ、ぜひ活用ください。
- 10kW以上の太陽光パネルの導入を検討する県内事業者
- 参加登録期間(予定)11月1日(水)～令和6年3月31日(日)
- 再生可能エネルギー室
- ☎022(211)2655

薬物依存集団回復プログラム

テキストでの学習や回復者も交えたミーティングを通して、薬物依存症からの回復を目指します。

- 県内(仙台市を除く)在住で薬物使用に関する悩みを抱えている方
- 毎月第1木曜 午後2時30分～4時(令和6年1月は第2木曜実施)
- 精神保健福祉センター
- 無料
- 電話により左記へ
- 精神保健福祉センター
- ☎0229(23)0021

宮城県旧優生保護法一時金受付・相談窓口

県は「旧優生保護法」に基づく優生手術等を受けた者に対する一時金の支給等に関する法律に基づき、一時金を請求される方のため、受付・相談窓口を開設しています。

- 受付時間 月曜～金曜(祝日、年末年始を除く)午前9時～午後5時
- 相談電話
- ☎022(211)2322
- 子ども・家庭支援課内専用ダイヤル

県営住宅への入居

募集案内に記載

- 募集案内 12月1日(金)から12日(火)まで宮城県住宅供給公社、県内各市役所区役所、各町村役場、仙台市の各証明発行センター、各県合同庁舎、各ハローワークなどで配布(土日は公社のみ配布)
- 募集案内に同封の申込用紙へ必要事項を記入し、12月1日(金)から12日(火)までに郵送(当日消印有効)により左記公社へ
- 宮城県住宅供給公社
- ☎980-0011
- 仙台市青葉区上杉一丁目1-20
- ☎022(224)0014
- 住宅課
- ☎022(211)3252

新型コロナウイルス感染症に関するお知らせ

宮城県新型コロナウイルス感染症対策サイトはこちら



5類感染症移行後も基本的な感染対策は引き続き有効です



救急車を呼ぶかどうか迷ったときには…

- おとな救急電話相談 #7119
- プッシュ回線以外 ☎022(706)7119
- 平日/午後7時～翌午前8時
- 土曜/午後2時～翌午前8時、日曜祝日/24時間対応
- 15歳未満のお子様は子ども夜間安心コール #8000
- プッシュ回線以外 ☎022(212)9390
- 毎日/午後7時～翌午前8時
- 救急車の適切な利用をお願いいたします。

新型コロナワクチンに関する国の相談窓口

〈厚生労働省コールセンター〉
☎(0120)761770(午前9時～午後9時)

新型コロナワクチン副反応相談センター

☎050(3615)6941(午前8時45分～午後5時15分)
聴覚や言語に障害のある方専用連絡先
☎022(200)2932
☒m-side-reaction@medi-staffsup.com

受診可能な医療機関のご案内・療養中の相談窓口

24時間対応

聴覚や言語に障害のある方専用連絡先

受診情報センター(コールセンター)
☎(0120)056203

☎022(200)2965(24時間対応)
☒sodan-corona@medi-staffsup.com
(午前8時30分～午後5時15分)

※県と仙台市共通の相談窓口です
※外国語でも電話で相談ができます

※障害のある方のための連絡先です。必要な方の問い合わせが適切に届くよう、対象外の方は左記コールセンターへお問い合わせください。



©宮城県・旭プロダクション
アニメ むすび丸

「痴漢・盗撮」の撲滅

「痴漢・盗撮」は被害者の心身を深く傷つける卑劣な犯罪で、決して許されるものではありません。警察では、警戒、取り締まり活動を強化しています。

「痴漢・盗撮」は他人事ではなく、社会全体の問題です。被害を目撃した方はためらわず、被害者に声をかけ、すぐに110番通報してください。

「痴漢・盗撮」を撲滅するために、社会全体で取り組んでいきたいと思います。

警察本部県民安全対策課
☎022(221)7171
(代表)



住宅メーカーを装った特殊詐欺にご注意

住宅メーカーの従業員などを装った特殊詐欺被害が全国的に発生しています。「あなたには建設中の老人ホームの入居権がある。入居待ちの方に権利を譲ってもいいか」と電話をかけ、それに応じると、さらに別の者が「入居権の譲渡は犯罪だ」と不安をあおり、トラブルを回避するための費用として現金をだまし取る手口です。

このような電話を受けた場合は、話の途中でも電話を切り、家族や警察に相談してください。

警察本部生活安全企画課
☎022(221)7171
(代表)



宮城県警察 サイバーセキュリティ講演

民間企業の専門講師が職場や学校を訪問し、サイバーセキュリティの講演を行います。ネット上のリスクから身を守る方法を学びませんか。

一般企業・団体、児童生徒の保護者、教職員など

詳しくは、県警ホームページまたは左記へお問い合わせください。

警察本部サイバー犯罪対策課
☎022(221)7171
(代表)



処理水の海洋放出に関する損害賠償請求説明会・個別相談会

県は、処理水の海洋放出に伴い、損害などが発生した事業者や県民の皆さんを支援するため、説明会および弁護士などによる個別相談会を開催します。

①11月9日(木)・気仙沼合同庁舎
②11月15日(水)・大河原合同庁舎
③11月22日(水)・大崎合同庁舎

説明会：午後1時30分～2時30分
個別相談会：午後2時30分～4時

各開催日の1週間前までに電話、ファクシミリ、Eメールにより、希望する会場、氏名、連絡先を左記へ

原子力安全対策課
☎022(211)2340
FAX 022(211)2695
gentaij@pref.miyagi.lg.jp

試験

自治医科大学医学部入学試験

高等学校(中等教育学校を含む)などを卒業もしくは卒業見込みの方、またはこれと同等以上の学力があると認められる方

一次試験日：令和6年1月22日(月) 前自治会館

出願：令和6年1月4日(木)から17日(水)午後5時までに書留速達または簡易書留速達により郵送(令和6年1月16日(火)当日消印有効)、もしくは持参により左記へ

願書：左記で配布

医療人材対策室(所在地)
☎022(211)2692



就職氷河期世代を対象とした宮城県職員採用試験

採用予定職種・人数

- 一般事務：5人程度
- 学校事務：2人程度
- 警察事務：1人程度
- 土木：2人程度

一次試験日：12月10日(日)
①10月27日(金)～11月17日(金)

受験資格や申し込み方法など詳しくは、ホームページをご覧ください。

人事委員会事務局総務課
☎022(211)3761



募集

みやぎ自然環境サポーター養成講座

県内の森林などで活動を行うサポーター養成講座の受講生を募集します。

内容：海岸防災林の枝打ちと本数調整伐体験

①11月18日(土) 七ヶ浜町萱浦田浜地区
②11月8日(水)までに電話、ファクシミリ、Eメールにより左記協会へ

宮城県森林インストラクター協会
☎FAX 022(255)8223
mi@bz04.plala.or.jp

自然保護課
☎022(211)2676



第4期宮城県多文化共生社会推進計画案に関する意見

県は、多文化共生社会の形成を促進し、総合的かつ計画的に取り組みを推進することを目的に「宮城県多文化共生社会推進計画」を策定しています。

第4期計画の策定に当たり、県民の皆さんのご意見を募集します。

①12月15日(金)～令和6年1月12日(金)

提出方法：左記ホームページのご意見提出フォームから入力

国際政策課
☎022(211)2972



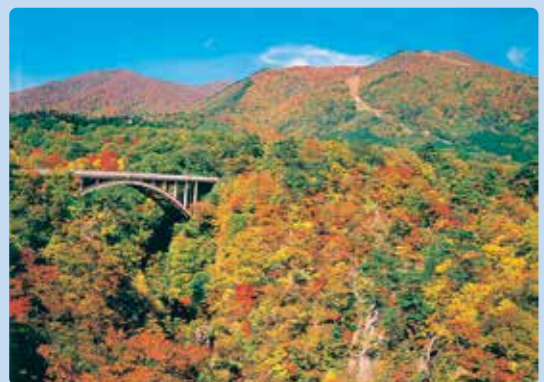
11月はエコドライブ推進月間です



紅葉が映えるこの季節、お出かけの際は「エコドライブ」をしてみませんか。

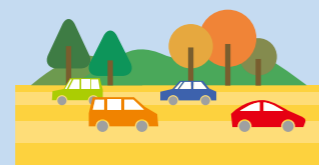
エコドライブとは、環境に優しい(エコ)運転(ドライブ)です。

車の排気ガスや燃料消費は、運転の仕方によって変わってきます。環境に優しくお出かけができるよう、エコドライブを実践してみましょう。



ゆとりを持って、無駄をなくす実践エコドライブ

- 発進は5秒で時速20*₀程度を目安にふんわりアクセル
- 車間を空けて加速減速を少なく、道路の状況に応じて速度変化の少ない運転
- エアコンの使用は適切に(気温に応じ、不要なときは切る)
- 準備と下調べで余計な回り道を避け、空いている時間を選んで移動
- タイヤ空気圧調整などのメンテナンスや不要な荷物を降ろすことで燃費改善



一つ一つの行動の積み重ねが、環境に優しい運転になります。車を運転するときは、ぜひエコドライブを心がけましょう。

環境対策課 ☎022(211)2665

県職員給与のあらまし

県職員の給与は、国、他の地方公共団体および民間企業の給与との均衡などを考慮した人事委員会勧告を踏まえ、県議会の審議を経て条例で定めることになっています。

知事や県議会議長などの特別職の給料などは、一般職員とは別に条例で定めることになっています。

職員の平均給料月額など (令和5年4月1日現在)

区分	平均給料月額	平均給与月額	平均年齢
一般行政職	31万8460円	42万1616円	42歳 0月
警察官	32万8434円	48万1263円	37歳10月
小・中学校教員	35万8783円	40万1650円	43歳 0月
高等学校教員	38万3715円	44万 970円	46歳 8月
技能労務職	30万2996円	34万2235円	53歳 2月

※平均給与月額とは、給料月額に扶養手当、地域手当、時間外勤務手当などの諸手当を加えた額の平均額です。

職員の期末手当・勤勉手当 (令和5年4月1日現在)
期末手当:2.4月分
勤勉手当:2.0月分

特別職の給料など (令和5年4月1日現在)

区分	給料月額
知事	131万0000円
副知事	102万0000円
区分	報酬月額
議長	102万0000円
副議長	91万0000円
議員	84万0000円

※上記のほか、特別職には年間3.3月分の期末手当が支給されます。

職員の初任給 (令和5年4月1日現在)

区分	初任給
一般行政職	19万2500円
警察官	22万 400円
小・中学校教員	21万5200円
高等学校教員	21万5200円

人事課 ☎022(211)2228
詳しい内容については、ホームページをご覧ください。





©宮城県・旭プロダクション
アニメ むすび丸

宮城県森林インストラクター養成講座受講生

県内在住の満18歳以上で、森林ボランティアなどに積極的に参加できる方40人程度
【選考方法】小論文および面接
【受講期間】令和6年5月から令和7年1月までの18日間(主に土日祝日)
【応募様式】ホームページからダウンロード
【無料(予定)】

令和6年2月9日(金)までに①から④までを郵送(当日消印有効)により左記へ
①申込書②履歴書
③小論文(応募動機と抱負)800字程度
④返信用封筒(84円切手貼付)
【自然保護課(所在地)】
0222(211)2676

令和5年度 自衛官募集

【種目】①自衛官候補生
②一般曹候補生
【一次試験日】12月9日(土)～14日(木)のうち、一日を指定
①通年
②11月30日(木)まで
【自衛隊宮城地方協力本部募集課(仙台市第三合同庁舎内)】
0222(211)2612
0222(211)2331

県北ツアーの開催

仙台・宮城観光キャンペーン推進協議会県北地域部会は、県北地域の豊かな自然を体感できるネイチャーツアーを実施します。
【令和6年1月20日(土)・21日(日)】
【令和6年1月5日(金)まで】に左記ホームページの申し込みフォームから入力
ツアー内容など詳しくは、ホームページをご覧ください。
【社】みやぎ大崎観光公社
02229(25)9620
【北部地方振興事務所】
02229(91)0763

宮城障害者職業能力開発校 令和6年度訓練生募集

【科名】総合実務科
【内容】物流管理や販売管理などの訓練を通して、「コミュニケーション力や接客・マナーなどの社会人基礎力を高め、就業後の実務作業に関する幅広い知識・技能を習得します。」
【療育手帳所持者】20人
【訓練期間】令和6年4月11日(木)～令和7年3月12日(水)
【選考日】12月1日(金)
【11月10日(金)までに所轄のハローワークへ】
【宮城障害者職業能力開発校】
0222(233)3124

県立高等技術専門学校 令和6年度入校生一般選考一次募集

【科名】
①情報通信ネットワーク、プログラムエンジニア、自動車整備、機械エンジニア、電子制御システム、木の家づくり
②電気、建築製図、設備工事、塗装施工、サインデザイン、金属加工、木工、オフィスビジネス
(設置科は各校で異なります)
【高等専門学校卒業生等(卒業見込みの方を含む)】
【各科4～15人程度(募集人数は科によって異なります)】
【訓練期間】①2年間②1年間
【選考日】12月8日(金)
【入学者選抜手数料2200円】
【11月7日(火)から24日(金)までに応募書類を入学希望する高等技術専門学校へ(求職中の方は、お住まいの地域を担当するハローワークへ)】
提出方法など詳しくは、ホームページをご覧ください。
【各県立高等技術専門学校 産業人材対策課】
0222(211)2762

ぼうさいキッズパーク

「ご家庭での「防災のきっかけづくり」のため、お子さんはもちろん大人も楽しみながら学べるプログラムを実施します。」
【11月23日(木)祝】
①午前11時～正午
②午後1時～2時
【みやぎ東日本大震災津波伝承館 多目的スペース(石巻市)】
①②いずれも先着20人
【開催日の前日までに、電話またはEメールにより左記へ】
【みやぎ東日本大震災津波伝承館】
0225(98)8081
【miyagi-denshokan@pref.miyagi.lg.jp】

宮城県向け生活訓練

神奈川県内の当事者団体で活躍する盲ろう者をお迎えし、日常生活や活動体験についてお話しいただきます。
【目と耳の両方に障害のある方】
【12月9日(土)午後1時～3時】

凡例
日 日時、期間
対 対象
問 問い合わせ
所 場所、会場
人 定員、募集人数
Eメールアドレス
申 申し込み
費 費用、料金
ホ ホームページに詳細あり
※日程や申込方法など、各記事のより詳しい内容は、問にお問い合わせください。

11・12月は 宮城一斉 滞納整理強化月間



税金の納め忘れはありませんか?

県と市町村は11月と12月を「宮城一斉滞納整理強化月間」として、税金の滞納者に対する徴収対策(文書催告、勤務先・取引先などへの財産調査、自宅などの搜索、預貯金・給与・不動産などの差し押さえ)を強化します。
強化月間中は、ホームページで搜索の様子などを紹介しています。ぜひご視聴ください。
税金は納期限までに、必ず納めましょう。
搜索の様子など徴収の取り組みについて詳しくはこちら

宮城県市町村合同インターネット公売を実施します
～令和6年1月11日(木) 午後1時から参加申し込み開始～
滞納者から差し押さえた動産などをインターネット(KSI官公庁オークション)で公売しますので、ぜひ入札にご参加ください。
【各県税事務所(県税について)】
【市町村納税担当課(市町村民税について)】
【税務課 022(211)2326】

11月はオレンジリボン・児童虐待防止推進キャンペーン月間です

児童虐待には、子どもを「殴る・蹴る」ことだけでなく、「子どもの目の前で家族に対して暴力を振るう・夫婦げんかをする」「長時間放置する」ことなども含まれます。子どもの心や体を傷つける行為は、しつけではなく、児童虐待にあたります。
虐待かも?と思ったときには、ためらわずに連絡してください。通報した方の情報は公表されません。通報した内容が間違っていたとしても、責任は問われません。
子育てがづらい、子どもにどう接したらよいか分からないときなどには、一人で抱え込まず、お気軽にご相談ください。

児童虐待とは?

身体的虐待 殴る、蹴る、たたく、激しく揺さぶる、やけどを負わせる、溺れさせる など	性的虐待 子どもへの性的行為、ポルノグラフィティの被写体にする など
ネグレクト 適切な食事を与えない、ひどく不潔にする、病気をしても医者に見せない、家に閉じ込める、同居人による暴力の放置 など	心理的虐待 無視、言葉による脅し、兄弟間の差別、子どもの目の前で家族に対して暴力を振るう など

相談窓口

- お住まいの市町村
- 各保健福祉事務所
- 各児童相談所

連絡先など詳しくはホームページをご覧ください

児童相談所全国共通ダイヤルも利用できます(管轄の児童相談所に転送されます)

通話料無料 児童相談所虐待対応ダイヤル **189**

子ども・家庭支援課 022(211)2531

こんなときはすぐにお電話ください

あの子、もしかしたら虐待を受けているのかしら...

子育てがつらくてつい子どもにあたってしまう...

近くに子育てに悩んでいる人がいる...



©宮城県・旭プロダクション
アニメ むすび丸

催し

宮城県公立学校教員採用説明会

令和6年度に実施する教員採用候補者選考について、受験を考えている方を対象に説明会を実施します。
【内容】教員の魅力についての講話、選考の変更点、選考ポイントなど
①12月9日(土)午前10時～正午
②県庁2階講堂・2000人
③申し込み方法など詳しくは、ホームページまたは左記へお問い合わせください。
④教職員課
☎022(211)3637

みやぎ移住・交流フェア

県内35市町村の暮らしや子育て、食仕事など、移住に当たり必要となるリアルな情報について、市町村担当者などとの直接相談や交流ができるイベントを開催します。
宮城県への移住を検討されている方や、宮城県に興味がある方にぜひイベントをお知らせください。
①11月18日(土)午前11時～午後4時
②東京交通会館12階(JR有楽町駅前)
③無料
申し込み方法など詳しくは、ホームページをご覧ください。
④地域振興課
☎022(211)2454

第2回みやぎ地域おこし協力隊フェス

「絆啓縁あつて参りました」

県内に移住し、地域の活性化に取り組む「地域おこし協力隊」の活動内容を皆さんに知っていただくため、地域おこし協力隊員(現役・OBOG)による活動紹介、作品展示、物品販売(キッチンカー販売を含む)を開催します。
当日は、景品がもらえる催しも行いますので、ぜひお越しください。
①11月30日(木)・12月1日(金)
午前10時～午後2時
②県庁1階県民ロビーほか
③地域振興課
☎022(211)2454

過労死等防止対策推進シンポジウム

11月の「過労死等防止啓発月間」に合わせ、全国47都道府県でシンポジウムを開催します。
「つらよじ、いのち。」新しい時代の働き方を一緒に考えてみませんか。
【宮城会場】
基調講演、遺族からの声、一人芝居
①11月14日(火)午後1時30分～
②せんだいメディアテーク7階(仙台市青葉区)
③無料
申し込み方法など詳しくは、ホームページをご覧ください。
④宮城労働局労働基準部監督課
☎022(299)8838

令和5年度県民公開講座「知ってトクする医学の知識」

名取市医師会、県立がんセンター、県立精神医療センターの医師による講座を開催します。各医療分野の専門的な医学の知識を分かりやすく説明します。また、当日は障害福祉サービス事業所や、がんセンターボランティアによる展示即売もあります。
①12月21日(木)午後1時～4時
②名取市文化会館 小ホール
③100人
④無料・不要
⑤精神医療センター地域医療連携室
☎022(384)2236(代表)

宮城県歯科保健大会 特別講演

宮城県歯科保健大会において特別講演を開催しますので、ぜひ会場ください。来場者には歯ブラシを差し上げます。また、当日の様子は、後日ホームページで動画を公開します。
【内容】特別講演「美と健康と歯科保健」美しく活力あふれる「口元」
【講師】スマイルトレーナー浅野道子氏
【特別ゲスト】ほやドル萌江氏
①11月4日(土)午後2時～2時30分
②TKPガーデンシティPREMIUM 仙台西口 ホール8A
③無料・不要
④健康推進課
☎022(211)2623

障害のある人と芸術文化活動に関する大見本市

障害のある人の芸術文化活動を「聞いて、見て、知る」イベントを開催します。
活動紹介や作品の展示、ワークショップ、研究発表会などさまざまなプログラムを予定していますので、ぜひお越しください。
①令和6年1月27日(土)～31日(水)
②せんだいメディアテーク1階オープンスクエア、7階スタジオシアター
③S.O.U.P.(スウプ)(障害者芸術活動支援センター@宮城)
☎070(5328)4208
☎022(774)1576
✉soup@abeat.org
④障害福祉課
☎022(211)2541

年末の交通事故防止運動の実施

12月1日から31日までの1カ月間、年末の交通事故防止運動を実施します。
【運動の重点】
①心に余裕と適度な緊張感を持った交通行動の実践
②「フ・ラ・ラ運動」の周知徹底
③「交道の安全運転1・2・3運動」の周知徹底
④飲酒運転の根絶
⑤地域交通政策課
☎022(211)2438

クイーンズ駅伝in宮城 第43回全日本実業団対抗女子駅伝競走大会

11/26 日 開催

実業団女子駅伝の日本一を決める大会が、今年も宮城県を舞台に開催されます。ぜひ沿道・フィニッシュ会場(弘進ゴムアスリートパーク仙台)でご声援ください!



交通規制 午前11時～午後2時45分(予定)

交通規制にご協力をお願いします。

※選手が通過するまで競技コースを横断することはできません。
※交通規制が解除されるまで車両の通行はできません。
※競技コース内への駐車はできません。

※交通規制・迂回については、現場警察官などの指示に従ってください。
※交通規制時間はコース区間によって異なります。また、当日の気象状況・道路状況により、やむを得ず変更となる場合もありますのでご了承ください。
※交通規制・迂回の詳細については下記の二次元コードからご覧ください。

主催/日本実業団陸上競技連合 ☎03(6268)0218
④スポーツ振興課 ☎022(211)3178



みやぎ女性のための出張相談



DVやモラハラ、離婚、虐待、家庭の問題、シングルマザーの子育てなどで悩む女性のための個別相談を実施します。

NPO法人ハーティー仙台の女性相談員が対応しますので、一人で悩まず、お気軽にご相談ください(匿名での相談可)。

対象 県内にお住まいの女性
相談時間 一人あたり約50分
費用 無料
申し込み 前日までに右記一覧の申し込み先へ

場所	日時/10:30~16:00 ※気仙沼市役所のみ10:30~15:30					申し込み先 (TEL・E-mail)
	11/6 (月)	12/4 (月)	令和6年 1/15 (月)	2/5 (月)	3/4 (月)	
大河原合同庁舎	11/6 (月)	12/4 (月)	令和6年 1/15 (月)	2/5 (月)	3/4 (月)	仙南保健福祉事務所 ☎0224(53)3132 snthbbs@pref.miyagi.lg.jp
石巻合同庁舎	11/1 (水)	12/6 (水)	令和6年 1/10 (水)	2/7 (水)	3/6 (水)	東部保健福祉事務所 ☎0225(95)1431 et-wfzb@pref.miyagi.lg.jp
気仙沼市役所 ワン・テン庁舎	11/2 (木)	12/7 (木)	令和6年 1/4 (木)	2/1 (木)	3/7 (木)	気仙沼市男女共同参画推進室 ☎0226(22)6600(内線334) chiiki@kesenuma.miyagi.jp
富谷市役所	11/20 (月)	12/18 (月)	令和6年 1/15 (月)	2/19 (月)	3/18 (月)	富谷市子育て支援課 ☎022(358)0516 kosodateshien@tomiya-city.miyagi.jp
登米合同庁舎	11/15 (水)	12/20 (水)	令和6年 1/17 (水)	2/21 (水)	3/27 (水)	東部保健福祉事務所 登米地域事務所 ☎0220(22)6118 et-tmthbbs@pref.miyagi.lg.jp

④子ども・家庭支援課 ☎022(211)2633

連絡先など詳しくは
ホームページをご覧ください





凡例	日 日時、期間	対 対象	問 問い合わせ
	所 場所、会場	人 定員、募集人数	✉ Eメールアドレス
	申 申し込み	費 費用、料金	🏠 ホームページに詳細あり

※日程や申込方法など、各記事のより詳しい内容は、**問**にお問い合わせください。
🌿印のある問い合わせ先の所在地は、宮城県庁 〒980-8570 仙台市青葉区本町3-8-1です。

相談



働くことに踏み出した方を支援します

地域若者サポートステーション(サポステ)は、働くことに悩みを抱える15歳から49歳までの方を対象に、就労に向けた支援を行っています。
利用や相談は、お気軽に左記へお問い合わせください。

① せんだい若者サポートステーション
☎ 0222(722)2555

② みやぎ北若者サポートステーション
☎ 0229(21)7022

③ 石巻地域若者サポートステーション
☎ 0225(90)3671

④ 雇用対策課
みやぎジョブカフェ

☎ 022(264)4510



障害者芸術文化活動を支援します

芸術文化を志す障害のある方を支援するため、ご本人やご家族、支援者を対象とした相談窓口を設置しています。

造形活動や音楽、ダンスの活動に参加したい、作品を発表したい、障害のある方の芸術文化活動を支援したいなど、お気軽にご相談ください。

【相談】S O U P (スウプ) (障害者芸術活動支援センター@宮城)

☎ 070(5328)4208
FAX 022(774)1576
✉ soup@ableart.org
☎ 022(211)2541



労働相談窓口

賃金や勤務時間などの労働条件、解雇、退職などさまざまな労働問題に関する相談を受け付けています。

労働問題に関する制度の基本的な説明や内容に即した関係機関の案内、県労働委員会が行う「個別労使紛争のあっせん」を紹介します。

【相談電話】☎ 022(214)1450

【受付時間】月曜～金曜(祝日・年末年始を除く)・午前8時30分～午後5時15分

⑤ 労働委員会事務局
☎ 022(211)3787



みやぎ夜間・休日DVほっとライン

県は、配偶者やパートナー・恋人との関係に悩んでいる方のさまざまな相談に応じるため、電話相談窓口「みやぎ夜間・休日DVほっとライン」を開設しています。

【相談電話】☎ 022(725)3660

【受付時間】

- ① 毎週木・土曜午後5時30分～午後9時
- ② 毎週日曜午後1時～午後5時(いずれも祝日・年末年始を除く)

⑥ 子ども・家庭支援課
☎ 022(211)2633



広告枠