

館内案内

A 展示室1・2

さまざまなテーマの特別展を年3〜4回開催します。

B 展示室3・4・5・6

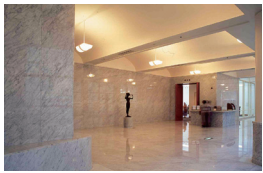
主に所蔵作品を展示しています。年4回程度、展示替えを行います。



展示室6

C 佐藤忠良記念館

宮城県出身の彫刻家・佐藤忠良氏(1912-2011)から作品寄贈を受け、1990年6月にオープンしました。初期から晩年にいたる彫刻作品のほか、素描などを展示しています。



D 県民ギャラリー

美術作品の発表の場として、個展やグループ展などの会場にご利用いただけます。



E キッズスタジオ

子どもと保護者が利用できるスタジオです。リサイクル資材などを使って、自由な創作活動ができます。キッズスタジオ内には、乳幼児から楽しめる「えほんのへや」を併設しています。



F 創作室

室内の道具や機材を使用して、どなたでも気軽に創作活動ができます。



G アート・ラウンジ

美術に関連する図書や雑誌を自由に読むことができます。一部をレクチャースペースとしても使用します。

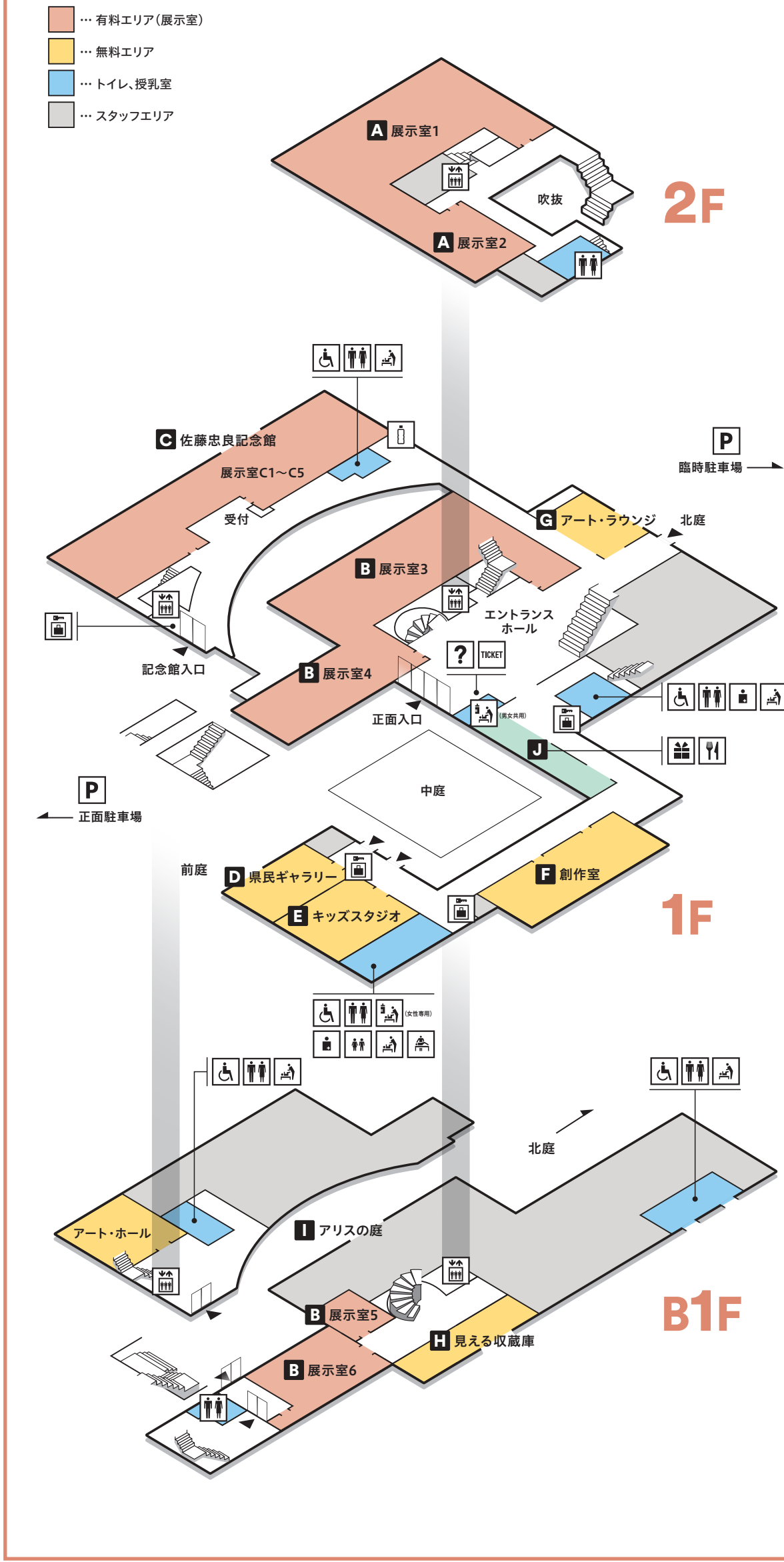


H 見える収蔵庫

作品が保管されている様子を公開しています。収蔵庫の役割を知ることができます。



- | | | | |
|------------|------------|---------|----------|
| インフォメーション | トイレ | 授乳室 | ドリンクコーナー |
| チケット売り場 | バリアフリートイレ | おむつ交換台 | エレベーター |
| レストラン | オストメイト対応 | 多目的シート | 駐車場 |
| ミュージアムショップ | 子ども用トイレブース | コインロッカー | 出入口 |



I 前庭・アリスの庭・北庭
建物周囲の庭では、野外彫刻と自然を楽しむことができます。



J レストラン・ミュージアムショップ
レストランでは、お食事やお飲み物を提供しています。ミュージアムショップでは、展覧会図録や美術館オリジナルグッズなどを販売しています。
シャルレル ミュゼ
☎ レストラン Chaleur Musée 070-6400-5874
☎ ミュージアムショップ 022-797-5704

