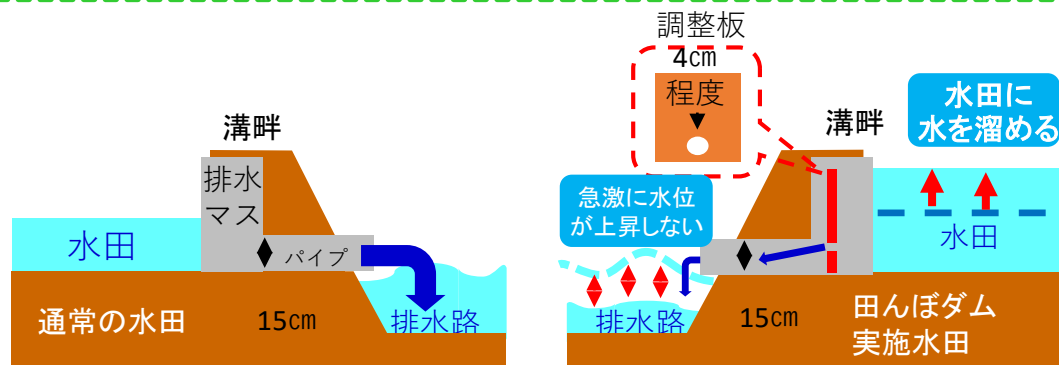


# 田んぼダムに取組んでみませんか！

近年、大きな災害をもたらす豪雨などの頻度が増えています。いま、河川や水路の改修以外に地域を守る取組として、「田んぼダム」が注目されています。

## Q 田んぼダムって何だろう？

A 下図のように、落水口に小さい穴の空いた調整板を設置するなどして、大雨の時にゆっくりと排水させることで水田に降った雨を一時的に溜める取組です。



水田の排水がそのまま排水路へ流れ、排水路の水位が上昇します

パイプよりも小さな穴の開いた板等の調整装置を取り付け、ゆっくりと排水させることで、排水路の急激な水位の上昇を防ぎます。



ロート型堰板設置状況

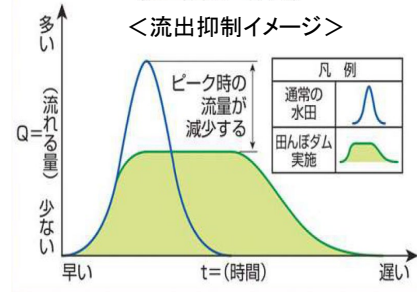
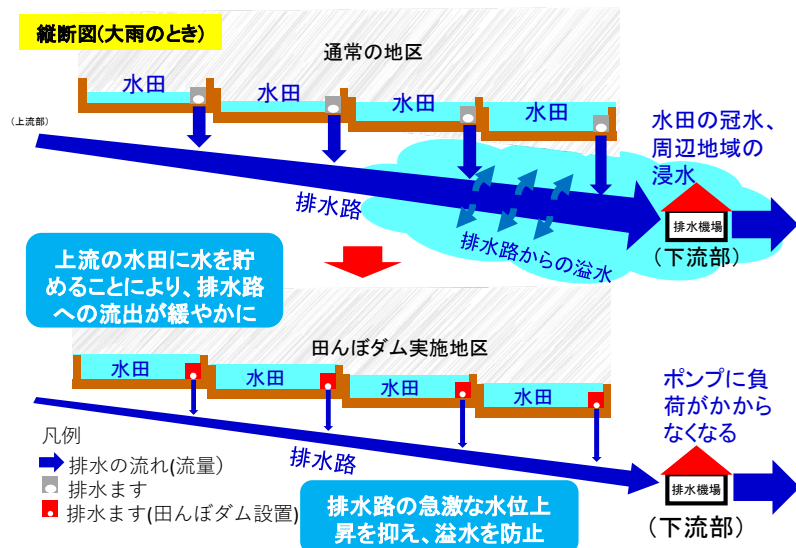


左：通常の排水 右：調整板設置  
R5.6.16撮影（高清水 東田地区）



## Q 田んぼダムにはどんな効果があるの？

A 上流からの排水を遅らせることで、河川や排水路の水位の上昇を緩やかにし、下流側の農地や宅地等の排水を促します。



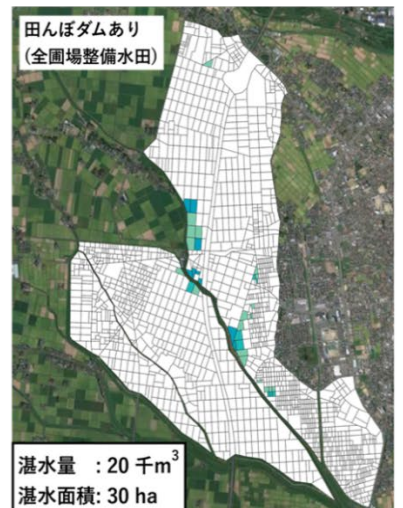
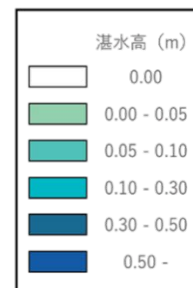
排水機場の負荷軽減  
になって、賦課金軽減につながるかも！

## Q どのくらい効果があるの？

A 宮城県大崎市の千刈江地区をモデルとした試験研究では、流域面積957haのうち554.6haの農地で取り組めば住宅や水田などの浸水被害面積が64%減少するシミュレーション結果となりました。

氾濫シミュレーション  
適用降雨：  
平成29年台風21号  
(143.5mm/3d)  
圃場整備済みの全ての水田で実施

湛水量 83% 減少  
湛水面積 64% 減少



※宮城県古川農業試験場及び新潟大学 令和3年度試験研究結果より



## 管理は大変なの？ゴミが詰まったりしない？

**A** 下図のように、県内に普及しているロート型堰板は落水口に付けたままで使え、また稲ワラ等が詰まりにくい構造で設計されていますので通常の営農管理と変わりありません。



## 田んぼダムの調整板の種類は他にもあるの？

**A** 下の写真のように、全国では様々なタイプの田んぼダム調整板が作られています。



## 稲は大丈夫？水が畦畔を超えたりしない？

**A**

- 畦畔の高さまで雨水を貯留しても水稻への影響はありません。
- 水はゆっくり排水されるので畦畔を越える事はほぼありません。
- 畦畔を越える湛水は水田への降雨が原因ではなく、水路の流下能力を超える降雨により、水路から水田へ逆流する場合に発生します。

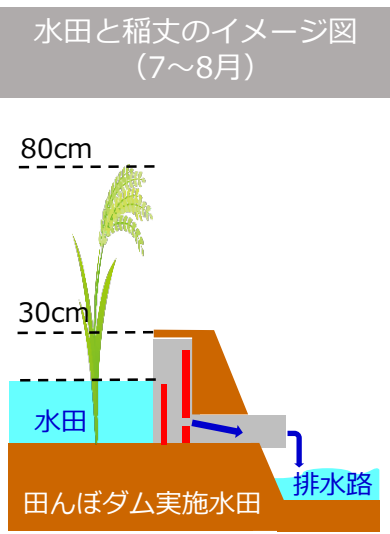
## 大豆などの転作水田でも取組む必要があるの？

**A** 転作している水田に設置する必要はありません。むしろ、大豆などの転作作物を守る取組として、他の水田で取り組むことは有効と思われます。



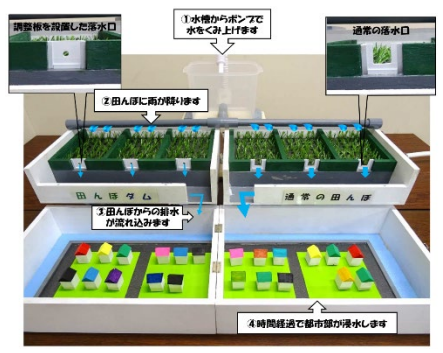
参考【田んぼダム用 水管理案（ひとめぼれ）】 ※案ですので地域の実情に合わせて活用してください。

	5月		6月		7月		8月		9月	
	上	中	上	中	上	中	上	中	上	中
実施			田んぼダム実施		田んぼダム実施					
水管理 (cm)		10~12	10~12	中干し	10	17~20	湛水	3~5	落水	
ポイント		2~3 (湛水) 5~6 (湛水)	葉先が出る程度の湛水状態が3日以内であれば減収しません。		葉先が出る程度の湛水状態が3日以内であれば減収しません。	穂が水につからない程度までの湛水であれば減収しません。				
生育期節	活着	分けつ期		形成期	幼穂	分裂期	減数	出穂期	登熟期	



● 模型を使った実験動画を撮影・編集し、YouTube県公式チャンネルで公開中！

● 田んぼダムの仕組みや効果をわかりやすくお伝えしています。



■ 動画タイトル  
仕組み丸わかり！ 模型で実験「田んぼダム～普段は田んぼ、時々ダム～」

■ YouTubeで検索

YouTube 田んぼダム 仕組み × 🔍

■ 動画URLから  
<https://www.youtube.com/watch?v=UwxhMoxNqX0>



**田んぼダムのはじまり**

田んぼダムの発祥は、新潟県で、新潟県農地部と地元農家が考案しました。下流域の方々からの声かけで、平成14年から下流域の浸水被害軽減を目的に各地で取組んでいます。

**問い合わせ先**  
栗原市農林振興部農村整備課  
TEL: 0 2 2 8 - 2 2 - 1 1 3 8  
Mail: [noson@kuriharacity.jp](mailto:noson@kuriharacity.jp)

**問い合わせ先**  
宮城県北部地方振興事務所  
栗原地域事務所農業農村整備部  
TEL: 0 2 2 8 - 2 2 - 2 3 9 8  
Mail: [nh-khnr-ma@pref.miyagi.lg.jp](mailto:nh-khnr-ma@pref.miyagi.lg.jp)

地域を守る、地域ができる、地域の取組。みんなで「田んぼダム」に取り組みましょう！！