

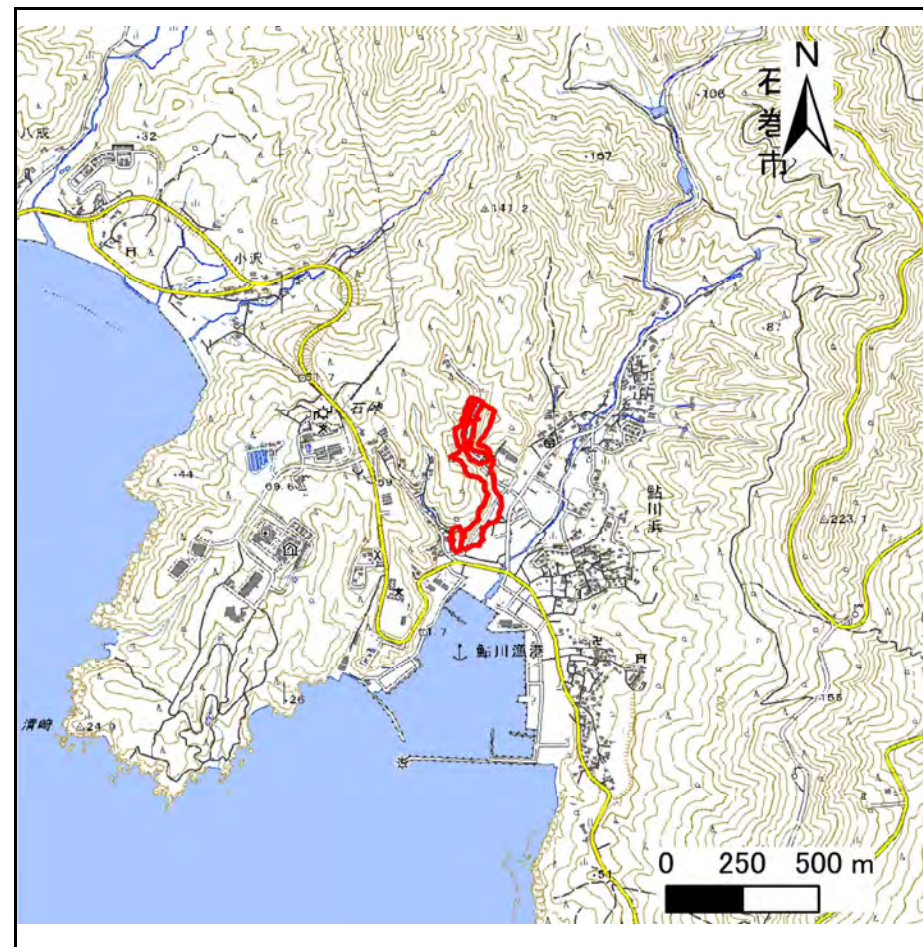
土砂災害警戒区域等の指定の告示に係る図書(その1)

告示番号	
告示年月日	

自然現象の種類	急傾斜地の崩壊
箇所番号	I-自-1024(1311001024)
箇所名	湊川
所在地	石巻市鮎川浜鬼形山、十八成道、湊川
調査機関	宮城県東部土木事務所



位置図(S=1:200,000)



位置図(S=1:25,000)

宮城県

土砂災害警戒区域等の指定の告示に係る図書(その2)

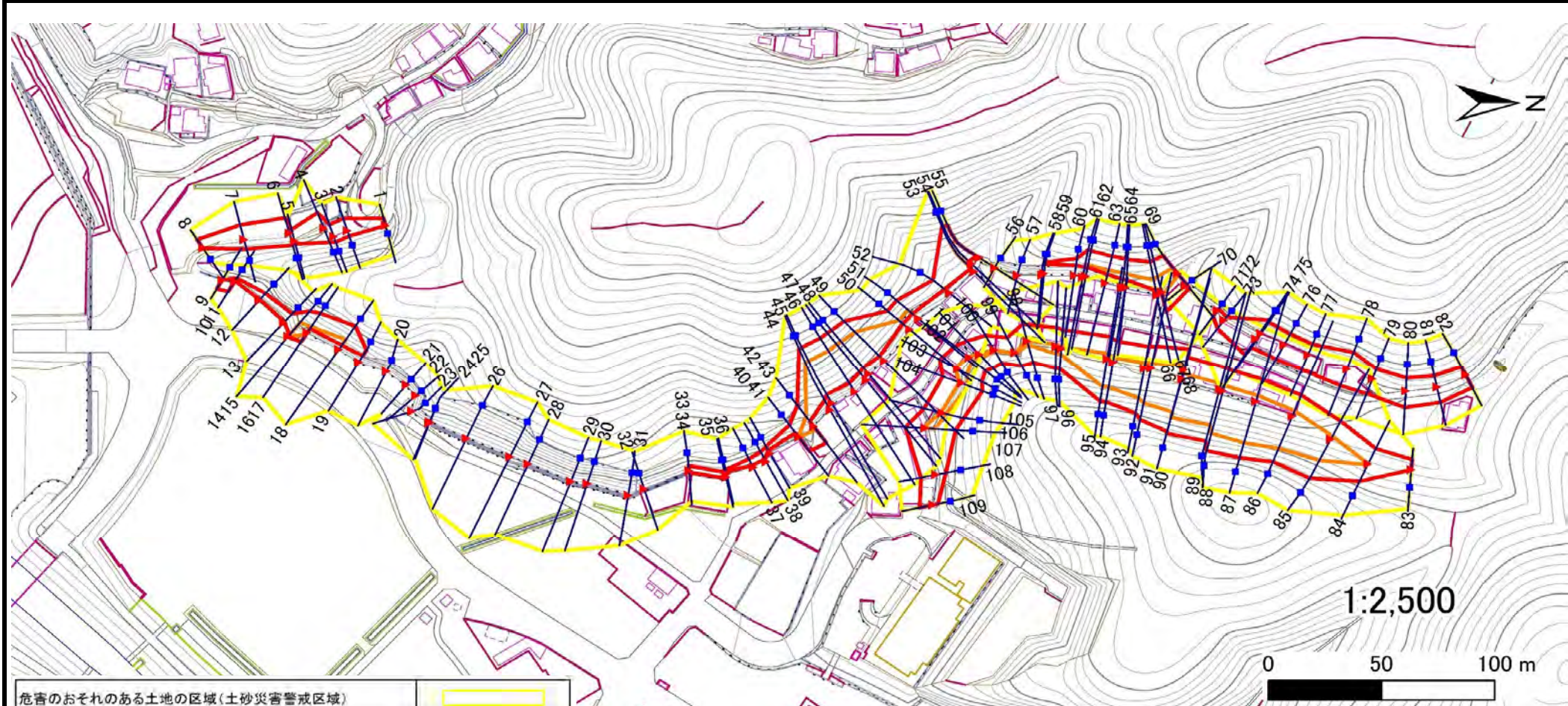
告示番号	
告示年月日	

危害のおそれのある土地、著しい危害のおそれのある土地の設定図

調査年度

令和4年度

急傾斜地の位置	箇所番号	I-自-1024(1311001024)	箇所名	湊川	所在地	石巻市鮎川浜鬼形山、十八成道、湊川
---------	------	----------------------	-----	----	-----	-------------------



危害のおそれのある土地の区域(土砂災害警戒区域)	
著しい危害のおそれのある土地の区域(土砂災害特別警戒区域)	
土石等の(移動)高さが1m以下の場合、土石等の移動による力が100kN/mを超える区域	■
土石等の堆積の高さが3mを超える区域	■
それ以外の区域	■

凡例	■ 上端	▲ 下端	— 横断測線
----	------	------	--------

土砂災害警戒区域等の指定の告示に係る図書(その3)

告示番号	
告示年月日	

建築物に作用すると想定される衝撃に関する事項

急傾斜地の位置	箇所番号	I-自-1024(1311001024)	箇所名	湊川	所在地	石巻市鮎川浜鬼形山、十八成道、湊川											
横断測線の区間	土石等の移動により建築物の地上部に作用すると想定される力				土石等の堆積により建築物の地上部に作用すると想定される力				土石等の移動により建築物の地上部に作用すると想定される力				土石等の堆積により建築物の地上部に作用すると想定される力				
	土石等の(移動)高さが1m以下の場合、土石等の移動による力が100kN/m ² を超える区域		それ以外の区域		土石等の堆積の高さが3mを超える区域		それ以外の区域		土石等の(移動)高さが1m以下の場合、土石等の移動による力が100kN/m ² を超える区域		それ以外の区域		土石等の堆積の高さが3mを超える区域		それ以外の区域		
	力の大きさのうち最大のもの (kN/m ²)	土石等の高さ (m)	力の大きさのうち最大のもの (kN/m ²)	土石等の高さ (m)	力の大きさのうち最大のもの (kN/m ²)	土石等の高さ (m)	力の大きさのうち最大のもの (kN/m ²)	土石等の高さ (m)	力の大きさのうち最大のもの (kN/m ²)	土石等の高さ (m)	力の大きさのうち最大のもの (kN/m ²)	土石等の高さ (m)	力の大きさのうち最大のもの (kN/m ²)	土石等の高さ (m)	力の大きさのうち最大のもの (kN/m ²)	土石等の高さ (m)	
1 ~ 2	-	-	72.5	1.0	-	-	11.0	2.2	28 ~ 29	-	-	-	-	-	-	-	
2 ~ 3	-	-	72.5	1.0	-	-	10.3	2.1	29 ~ 30	-	-	-	-	-	-	-	
3 ~ 4	-	-	100.0	1.0	-	-	12.6	2.5	30 ~ 31	-	-	-	-	-	-	-	
4 ~ 5	-	-	100.0	1.0	-	-	12.6	2.5	31 ~ 32	-	-	-	-	-	-	-	
5 ~ 6	-	-	93.8	1.0	-	-	8.9	1.8	32 ~ 33	-	-	-	-	-	-	-	
6 ~ 7	-	-	93.8	1.0	-	-	9.4	1.9	33 ~ 34	-	-	-	-	-	-	-	
7 ~ 8	-	-	88.4	1.0	-	-	9.4	1.9	34 ~ 35	-	-	75.8	1.0	-	-	9.3	1.9
9 ~ 10	-	-	67.0	1.0	-	-	10.2	2.0	35 ~ 36	-	-	74.7	1.0	-	-	9.9	2.0
10 ~ 11	-	-	-	-	-	-	-	-	36 ~ 37	-	-	81.6	1.0	-	-	9.9	2.0
11 ~ 12	-	-	85.4	1.0	-	-	10.2	2.0	37 ~ 38	-	-	83.9	1.0	-	-	9.6	1.9
12 ~ 13	-	-	85.4	1.0	-	-	13.7	2.7	38 ~ 39	-	-	83.9	1.0	-	-	10.0	2.0
13 ~ 14	-	-	100.0	1.0	-	-	13.7	2.7	39 ~ 40	-	-	87.6	1.0	-	-	10.0	2.0
14 ~ 15	-	-	-	-	-	-	-	-	40 ~ 41	-	-	-	-	-	-	-	-
15 ~ 16	130.6	1.0	100.0	1.0	-	-	14.3	2.9	41 ~ 42	123.6	1.0	100.0	1.0	-	-	12.7	2.5
16 ~ 17	-	-	-	-	-	-	-	-	42 ~ 43	-	-	-	-	-	-	-	-
17 ~ 18	113.4	1.0	100.0	1.0	-	-	14.4	2.9	43 ~ 44	147.9	1.0	100.0	1.0	-	-	13.9	2.8
18 ~ 19	-	-	100.0	1.0	-	-	14.4	2.9	44 ~ 45	147.9	1.0	100.0	1.0	-	-	14.0	2.8
19 ~ 20	-	-	-	-	-	-	-	-	45 ~ 46	145.6	1.0	100.0	1.0	-	-	14.0	2.8
20 ~ 21	-	-	-	-	-	-	-	-	46 ~ 47	145.8	1.0	100.0	1.0	-	-	14.2	2.8
21 ~ 22	-	-	-	-	-	-	-	-	47 ~ 48	145.8	1.0	100.0	1.0	-	-	14.2	2.8
22 ~ 23	-	-	-	-	-	-	-	-	48 ~ 49	144.1	1.0	100.0	1.0	-	-	14.1	2.8
23 ~ 24	-	-	-	-	-	-	-	-	49 ~ 50	143.4	1.0	100.0	1.0	-	-	14.0	2.8
24 ~ 25	-	-	-	-	-	-	-	-	50 ~ 51	112.6	1.0	100.0	1.0	-	-	12.4	2.5
25 ~ 26	-	-	-	-	-	-	-	-	51 ~ 52	-	-	100.0	1.0	-	-	12.1	2.4
26 ~ 27	-	-	-	-	-	-	-	-	52 ~ 53	-	-	100.0	1.0	-	-	13.2	2.6
27 ~ 28	-	-	-	-	-	-	-	-	53 ~ 54	134.4	1.0	100.0	1.0	-	-	13.2	2.6

土砂災害警戒区域等の指定の告示に係る図書(その3)

告示番号	
告示年月日	

建築物に作用すると想定される衝撃に関する事項

急傾斜地の位置	箇所番号	I-自-1024(1311001024)	箇所名	湊川	所在地	石巻市鮎川浜鬼形山、十八成道、湊川											
横断測線の区間	土石等の移動により建築物の地上部に作用すると想定される力				土石等の堆積により建築物の地上部に作用すると想定される力				土石等の移動により建築物の地上部に作用すると想定される力				土石等の堆積により建築物の地上部に作用すると想定される力				
	土石等の(移動)高さが1m以下の場合、土石等の移動による力が100kN/m ² を超える区域		それ以外の区域		土石等の堆積の高さが3mを超える区域		それ以外の区域		土石等の(移動)高さが1m以下の場合、土石等の移動による力が100kN/m ² を超える区域		それ以外の区域		土石等の堆積の高さが3mを超える区域		それ以外の区域		
	力の大きさのうち最大のもの(kN/m ²)	土石等の高さ(m)	力の大きさのうち最大のもの(kN/m ²)	土石等の高さ(m)	力の大きさのうち最大のもの(kN/m ²)	土石等の高さ(m)	力の大きさのうち最大のもの(kN/m ²)	土石等の高さ(m)	力の大きさのうち最大のもの(kN/m ²)	土石等の高さ(m)	力の大きさのうち最大のもの(kN/m ²)	土石等の高さ(m)	力の大きさのうち最大のもの(kN/m ²)	土石等の高さ(m)	力の大きさのうち最大のもの(kN/m ²)	土石等の高さ(m)	
54 ~ 55	129.3	1.0	100.0	1.0	-	-	11.4	2.3	83 ~ 84	-	-	100.0	1.0	-	-	10.6	2.1
56 ~ 57	-	-	-	-	-	-	-	-	84 ~ 85	124.9	1.0	100.0	1.0	-	-	11.1	2.2
57 ~ 58	-	-	-	-	-	-	-	-	85 ~ 86	145.0	1.0	100.0	1.0	-	-	14.2	2.9
58 ~ 59	-	-	-	-	-	-	-	-	86 ~ 87	146.8	1.0	100.0	1.0	-	-	15.2	3.0
59 ~ 60	-	-	74.7	1.0	-	-	10.8	2.2	87 ~ 88	146.8	1.0	100.0	1.0	-	-	15.2	3.0
60 ~ 61	-	-	100.0	1.0	-	-	12.6	2.5	88 ~ 89	140.7	1.0	100.0	1.0	-	-	13.4	2.7
61 ~ 62	107.8	1.0	100.0	1.0	-	-	12.6	2.5	89 ~ 90	142.4	1.0	100.0	1.0	-	-	13.5	2.7
62 ~ 63	109.5	1.0	100.0	1.0	-	-	12.5	2.5	90 ~ 91	142.4	1.0	100.0	1.0	-	-	13.5	2.7
63 ~ 64	113.1	1.0	100.0	1.0	-	-	12.2	2.4	91 ~ 92	138.6	1.0	100.0	1.0	-	-	13.3	2.7
64 ~ 65	113.1	1.0	100.0	1.0	-	-	11.9	2.4	92 ~ 93	139.8	1.0	100.0	1.0	-	-	13.9	2.8
65 ~ 66	114.3	1.0	100.0	1.0	-	-	11.6	2.3	93 ~ 94	139.8	1.0	100.0	1.0	-	-	13.9	2.8
66 ~ 67	119.4	1.0	100.0	1.0	-	-	10.9	2.2	94 ~ 95	140.1	1.0	100.0	1.0	-	-	14.2	2.8
67 ~ 68	-	-	-	-	-	-	-	-	95 ~ 96	140.1	1.0	100.0	1.0	-	-	14.2	2.8
68 ~ 69	123.2	1.0	100.0	1.0	-	-	11.6	2.3	96 ~ 97	115.6	1.0	100.0	1.0	-	-	13.3	2.7
70 ~ 71	-	-	-	-	-	-	-	-	97 ~ 98	115.6	1.0	100.0	1.0	-	-	13.3	2.7
71 ~ 72	-	-	-	-	-	-	-	-	98 ~ 99	105.9	1.0	100.0	1.0	-	-	12.6	2.5
72 ~ 73	-	-	59.1	1.0	-	-	12.2	2.5	99 ~ 100	100.7	1.0	100.0	1.0	-	-	12.6	2.5
73 ~ 74	-	-	100.0	1.0	-	-	11.9	2.4	100 ~ 101	109.9	1.0	100.0	1.0	-	-	12.6	2.5
74 ~ 75	-	-	100.0	1.0	-	-	11.9	2.4	101 ~ 102	109.9	1.0	100.0	1.0	-	-	12.1	2.4
75 ~ 76	-	-	97.4	1.0	-	-	11.9	2.4	102 ~ 103	116.3	1.0	100.0	1.0	-	-	11.0	2.2
76 ~ 77	-	-	95.6	1.0	-	-	12.3	2.5	103 ~ 104	116.3	1.0	100.0	1.0	-	-	13.3	2.7
77 ~ 78	-	-	100.0	1.0	-	-	12.3	2.5	104 ~ 105	115.6	1.0	100.0	1.0	-	-	13.3	2.7
78 ~ 79	-	-	100.0	1.0	-	-	11.1	2.2	105 ~ 106	112.7	1.0	100.0	1.0	-	-	10.8	2.2
79 ~ 80	-	-	96.7	1.0	-	-	11.4	2.3	106 ~ 107	-	-	-	-	-	-	-	-
80 ~ 81	-	-	96.7	1.0	-	-	11.4	2.3	107 ~ 108	-	-	100.0	1.0	-	-	10.5	2.1
81 ~ 82	-	-	90.7	1.0	-	-	8.7	1.7	108 ~ 109	-	-	86.1	1.0	-	-	9.3	1.9

土砂災害警戒区域等の指定の告示に係る図書(その3)

告示番号	
告示年月日	

建築物に作用すると想定される衝撃に関する事項

急傾斜地の位置	箇所番号	I-自-1024(1311001024)				箇所名	湊川	所在地	石巻市鮎川浜鬼形山、十八成道、湊川									
横断測線の区間	土石等の移動により建築物の地上部に作用すると想定される力				土石等の堆積により建築物の地上部に作用すると想定される力				横断測線の区間	土石等の移動により建築物の地上部に作用すると想定される力				土石等の堆積により建築物の地上部に作用すると想定される力				
	土石等の(移動)高さが1m以下の場合、土石等の移動による力が100kN/m ² を超える区域		それ以外の区域		土石等の堆積の高さが3mを超える区域		それ以外の区域			土石等の(移動)高さが1m以下の場合、土石等の移動による力が100kN/m ² を超える区域		それ以外の区域		土石等の堆積の高さが3mを超える区域		それ以外の区域		
	力の大きさのうち最大のもの (kN/m ²)	土石等の高さ (m)	力の大きさのうち最大のもの (kN/m ²)	土石等の高さ (m)	力の大きさのうち最大のもの (kN/m ²)	土石等の高さ (m)	力の大きさのうち最大のもの (kN/m ²)	土石等の高さ (m)		力の大きさのうち最大のもの (kN/m ²)	土石等の高さ (m)	力の大きさのうち最大のもの (kN/m ²)	土石等の高さ (m)	力の大きさのうち最大のもの (kN/m ²)	土石等の高さ (m)	力の大きさのうち最大のもの (kN/m ²)	土石等の高さ (m)	力の大きさのうち最大のもの (kN/m ²)
～									～									
～									～									
～									～									
～									～									
～									～									
～									～									
～									～									
～									～									
～									～									
～									～									
～									～									
～									～									
～									～									
～									～									
～									～									
～									～									
～									～									
～									～									
～									～									
～									～									
～									～									
～									～									
～									～									
～									～									
～									～									
～									～									
～									～									
～									～									
～									～									
～									～									
～									～									

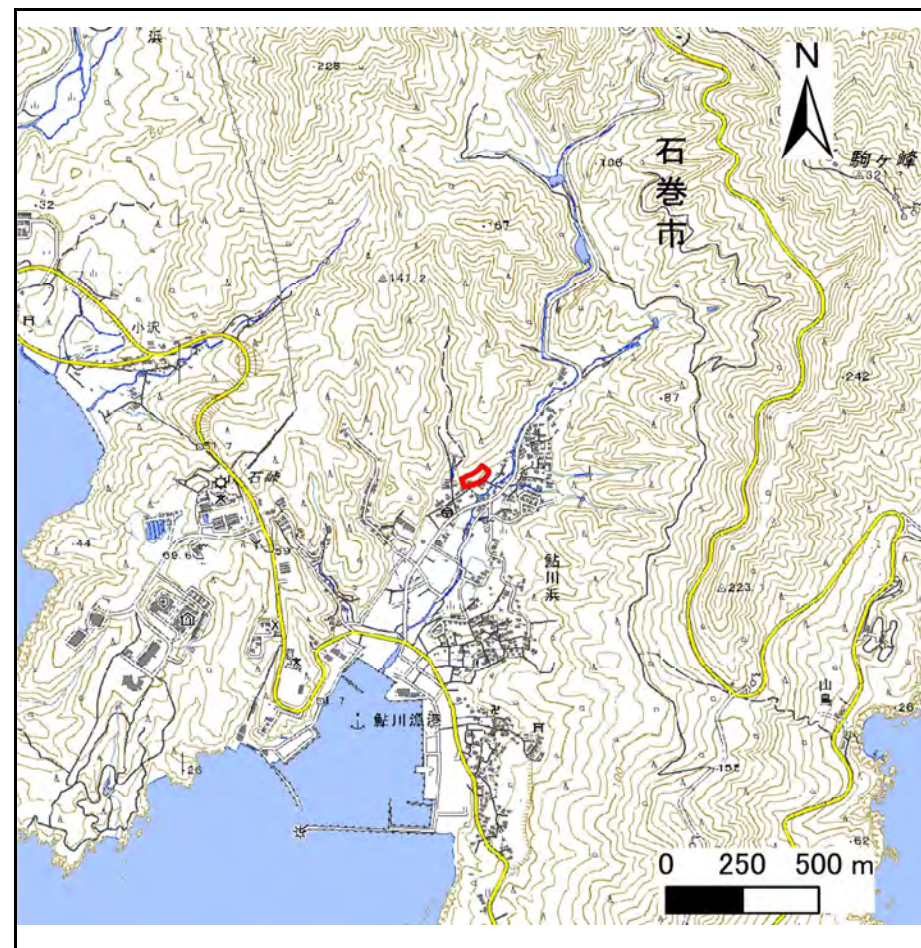
土砂災害警戒区域等の指定の告示に係る図書(その1)

告示番号	
告示年月日	

自然現象の種類	急傾斜地の崩壊
箇所番号	I-自-1025(1311001025)
箇所名	南沢
所在地	石巻市鮎川浜四ツ小谷、南沢、湊川
調査機関	宮城県東部土木事務所



位置図(S=1:200,000)



位置図(S=1:25,000)

宮城県

土砂災害警戒区域等の指定の告示に係る図書(その2)

告示番号	
告示年月日	

危害のおそれのある土地、著しい危害のおそれのある土地の設定図

調査年度	令和4年度
------	-------

急傾斜地の位置	箇所番号	I-自-1025(1311001025)	箇所名	南沢	所在地	石巻市鮎川浜四ツ小谷、南沢、湊川、南沢、湊川
---------	------	----------------------	-----	----	-----	------------------------



危害のおそれのある土地の区域(土砂災害警戒区域)	
著しい危害のおそれのある土地の区域(土砂災害特別警戒区域)	土石等の(移動)高さが1m以下の場合、土石等の移動による力が100kN/mを超える区域
	土石等の堆積の高さが3mを超える区域
	それ以外の区域

凡例	■ 上端	— 横断測線
	▲ 下端	

土砂災害警戒区域等の指定の告示に係る図書(その3)

告示番号	
告示年月日	

建築物に作用すると想定される衝撃に関する事項

急傾斜地の位置	箇所番号	I-自-1025(1311001025)	箇所名	南沢	所在地	石巻市鮎川浜四ツ小谷、南沢、湊川、南沢、湊川											
横断測線の区間	土石等の移動により建築物の地上部に作用すると想定される力				土石等の堆積により建築物の地上部に作用すると想定される力				横断測線の区間	土石等の移動により建築物の地上部に作用すると想定される力				土石等の堆積により建築物の地上部に作用すると想定される力			
	土石等の(移動)高さが1m以下の場合、土石等の移動による力が100kN/m ² を超える区域		それ以外の区域		土石等の堆積の高さが3mを超える区域		それ以外の区域			土石等の(移動)高さが1m以下の場合、土石等の移動による力が100kN/m ² を超える区域		それ以外の区域		土石等の堆積の高さが3mを超える区域		それ以外の区域	
	力の大きさのうち最大のもの (kN/m ²)	土石等の高さ (m)	力の大きさのうち最大のもの (kN/m ²)	土石等の高さ (m)	力の大きさのうち最大のもの (kN/m ²)	土石等の高さ (m)	力の大きさのうち最大のもの (kN/m ²)	土石等の高さ (m)		力の大きさのうち最大のもの (kN/m ²)	土石等の高さ (m)	力の大きさのうち最大のもの (kN/m ²)	土石等の高さ (m)	力の大きさのうち最大のもの (kN/m ²)	土石等の高さ (m)	力の大きさのうち最大のもの (kN/m ²)	土石等の高さ (m)
1 ~ 2	-	-	42.9	1.0	-	-	12.6	2.5	~								
2 ~ 3	-	-	65.8	1.0	-	-	12.6	2.5	~								
3 ~ 4	-	-	83.7	1.0	-	-	10.8	2.2	~								
4 ~ 5	-	-	83.7	1.0	-	-	9.2	1.8	~								
5 ~ 6	-	-	84.6	1.0	-	-	9.8	2.0	~								
6 ~ 7	-	-	84.6	1.0	-	-	9.8	2.0	~								
7 ~ 8	-	-	76.4	1.0	-	-	8.8	1.8	~								
~									~								
~									~								
~									~								
~									~								
~									~								
~									~								
~									~								
~									~								
~									~								
~									~								
~									~								
~									~								
~									~								
~									~								
~									~								
~									~								
~									~								
~									~								
~									~								
~									~								
~									~								
~									~								

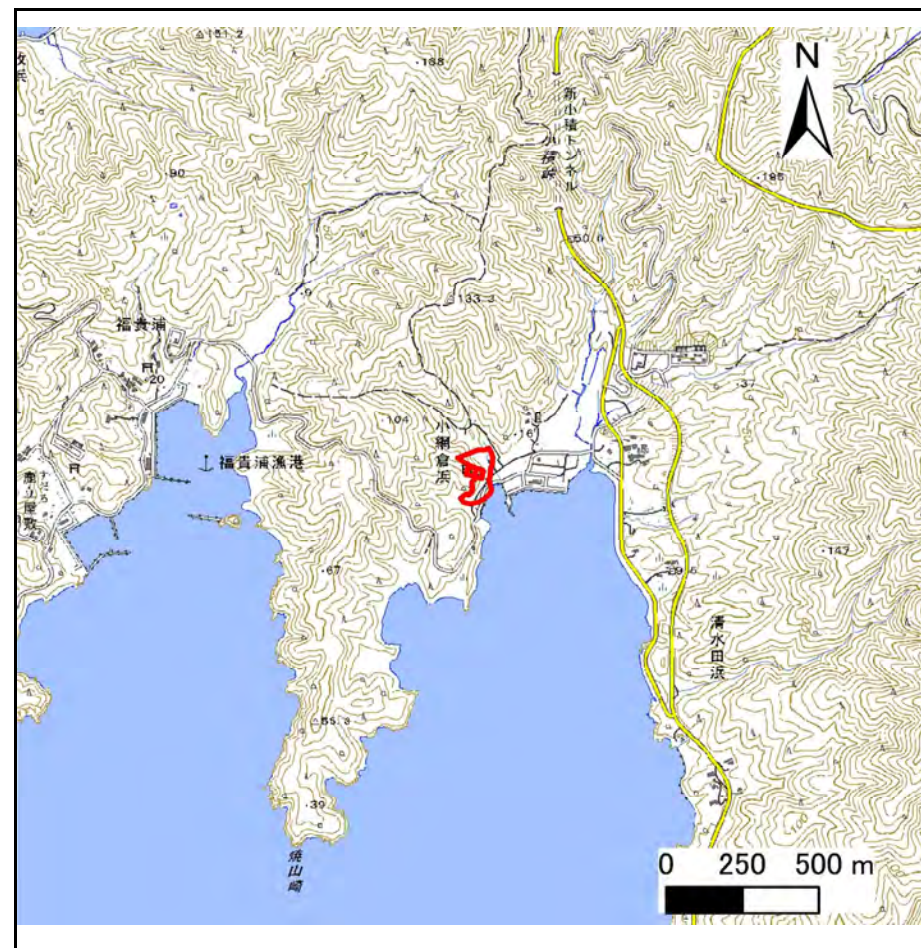
土砂災害警戒区域等の指定の告示に係る図書(その1)

告示番号	
告示年月日	

自然現象の種類	急傾斜地の崩壊
箇所番号	I-自-1055(1311001055)
箇所名	小網倉
所在地	石巻市小網倉浜家ノ入、釜ノ前、寺坂、小網倉、上ノ山
調査機関	宮城県東部土木事務所



位置図(S=1:200,000)



位置図(S=1:25,000)

宮城県

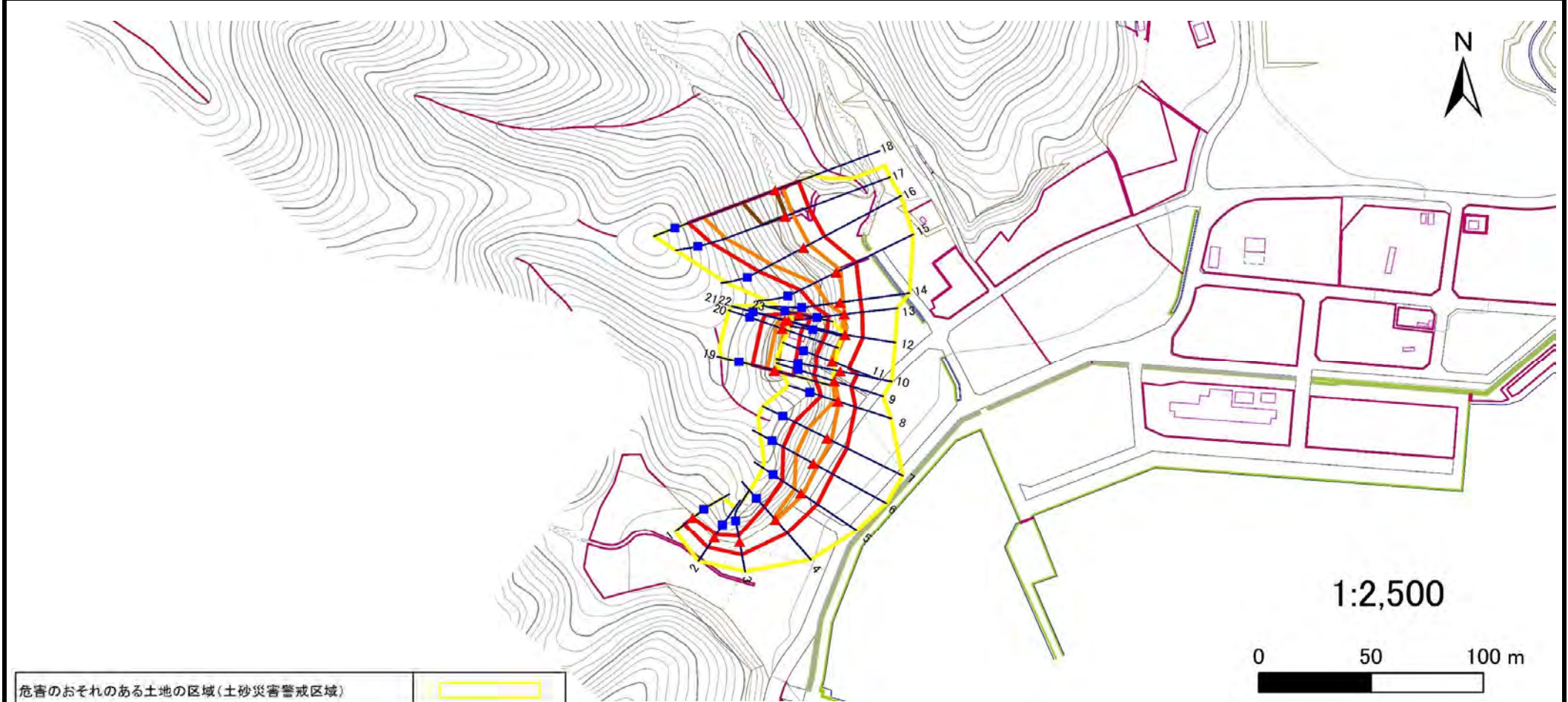
土砂災害警戒区域等の指定の告示に係る図書(その2)

告示番号	
告示年月日	

危害のおそれのある土地、著しい危害のおそれのある土地の設定図

調査年度	令和4年度
------	-------

急傾斜地の位置	箇所番号	I-自-1055(1311001055)	箇所名	小網倉	所在地	石巻市小網倉浜家ノ入、釜ノ前、寺坂、小網倉、上ノ山
---------	------	----------------------	-----	-----	-----	---------------------------



危害のおそれのある土地の区域(土砂災害警戒区域)	
著しい危害のおそれのある土地の区域(土砂災害特別警戒区域)	
それ以外の区域	

凡例	■ 上端	— 横断測線
	▲ 下端	

土砂災害警戒区域等の指定の告示に係る図書(その3)

告示番号	
告示年月日	

建築物に作用すると想定される衝撃に関する事項

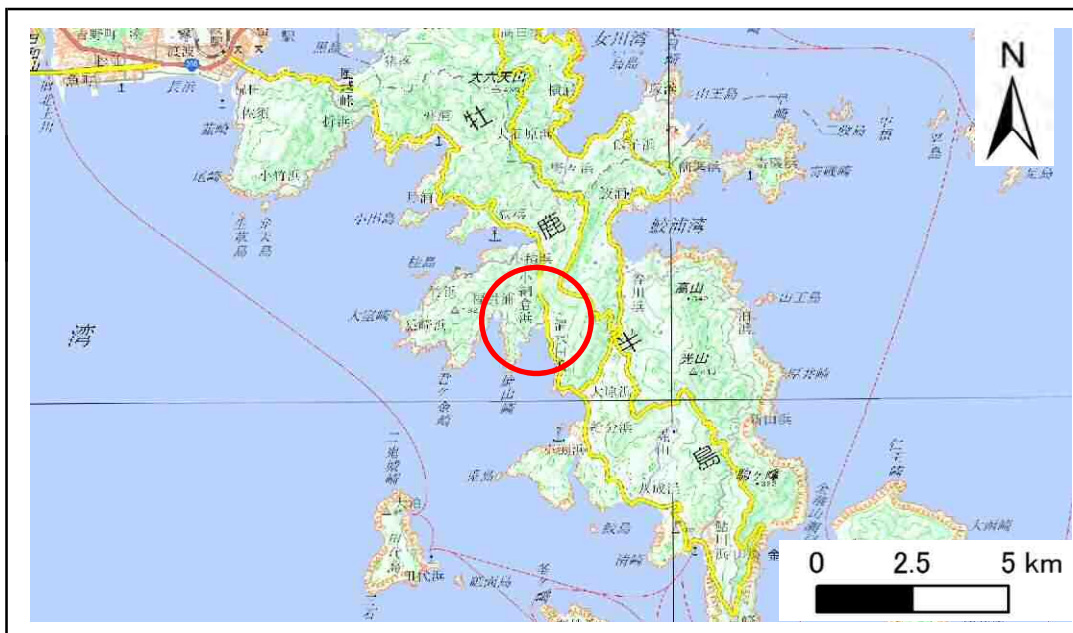
急傾斜地の位置	箇所番号	I-自-1055(1311001055)		箇所名	小網倉	所在地	石巻市小網倉浜家ノ入、釜ノ前、寺坂、小網倉、上ノ山									
横断測線の区間	土石等の移動により建築物の地上部に作用すると想定される力				土石等の堆積により建築物の地上部に作用すると想定される力				土石等の移動により建築物の地上部に作用すると想定される力				土石等の堆積により建築物の地上部に作用すると想定される力			
	土石等の(移動)高さが1m以下の場合、土石等の移動による力が100kN/m ² を超える区域		それ以外の区域		土石等の堆積の高さが3mを超える区域		それ以外の区域		土石等の(移動)高さが1m以下の場合、土石等の移動による力が100kN/m ² を超える区域		それ以外の区域		土石等の堆積の高さが3mを超える区域		それ以外の区域	
	力の大きさのうち最大のもの (kN/m ²)	土石等の高さ (m)	力の大きさのうち最大のもの (kN/m ²)	土石等の高さ (m)	力の大きさのうち最大のもの (kN/m ²)	土石等の高さ (m)	力の大きさのうち最大のもの (kN/m ²)	土石等の高さ (m)	力の大きさのうち最大のもの (kN/m ²)	土石等の高さ (m)	力の大きさのうち最大のもの (kN/m ²)	土石等の高さ (m)	力の大きさのうち最大のもの (kN/m ²)	土石等の高さ (m)	力の大きさのうち最大のもの (kN/m ²)	土石等の高さ (m)
1 ~ 2	-	-	68.8	1.0	-	-	9.6	1.9	~							
2 ~ 3	-	-	76.3	1.0	-	-	9.6	1.9	~							
3 ~ 4	-	-	100.0	1.0	-	-	12.1	2.4	~							
4 ~ 5	116.2	1.0	100.0	1.0	-	-	13.3	2.7	~							
5 ~ 6	132.6	1.0	100.0	1.0	-	-	13.3	2.7	~							
6 ~ 7	133.9	1.0	100.0	1.0	-	-	12.6	2.5	~							
7 ~ 8	133.9	1.0	100.0	1.0	-	-	12.4	2.5	~							
8 ~ 9	106.6	1.0	100.0	1.0	-	-	12.2	2.4	~							
9 ~ 10	-	-	100.0	1.0	-	-	10.5	2.1	~							
10 ~ 11	-	-	100.0	1.0	-	-	11.4	2.3	~							
11 ~ 12	104.5	1.0	100.0	1.0	-	-	11.4	2.3	~							
12 ~ 13	104.5	1.0	100.0	1.0	-	-	12.3	2.5	~							
13 ~ 14	121.8	1.0	100.0	1.0	-	-	12.8	2.6	~							
14 ~ 15	134.7	1.0	100.0	1.0	-	-	12.8	2.6	~							
15 ~ 16	146.8	1.0	100.0	1.0	-	-	14.5	2.9	~							
16 ~ 17	156.9	1.0	100.0	1.0	-	-	15.2	3.0	~							
17 ~ 18	156.9	1.0	100.0	1.0	16.4	3.3	15.2	3.0	~							
19 ~ 20	113.6	1.0	100.0	1.0	-	-	11.7	2.4	~							
20 ~ 21	112.8	1.0	100.0	1.0	-	-	11.9	2.4	~							
21 ~ 22	113.6	1.0	100.0	1.0	-	-	11.9	2.4	~							
22 ~ 23	-	-	100.0	1.0	-	-	11.4	2.3	~							
~									~							
~									~							
~									~							
~									~							
~									~							

土砂災害警戒区域等の指定の告示に係る図書(その1)

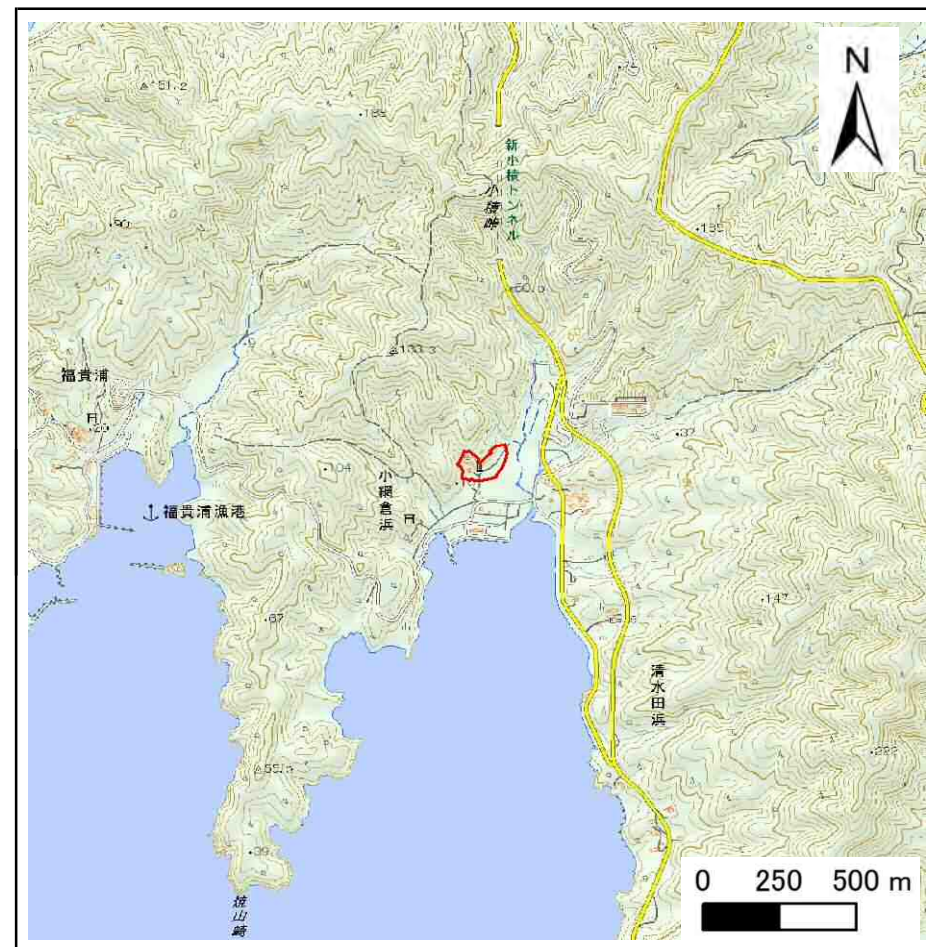
表紙 概況、位置図

自然現象の種類	急傾斜地の崩壊
箇所番号	I-自-1056
箇所名	小網倉の2
所在地	石巻市小網倉浜字椿ノ下
調査機関	宮城県東部土木事務所

告示番号	
告示年月日	



概況図 (S=1:200,000)



位置図 (S=1:25,000)

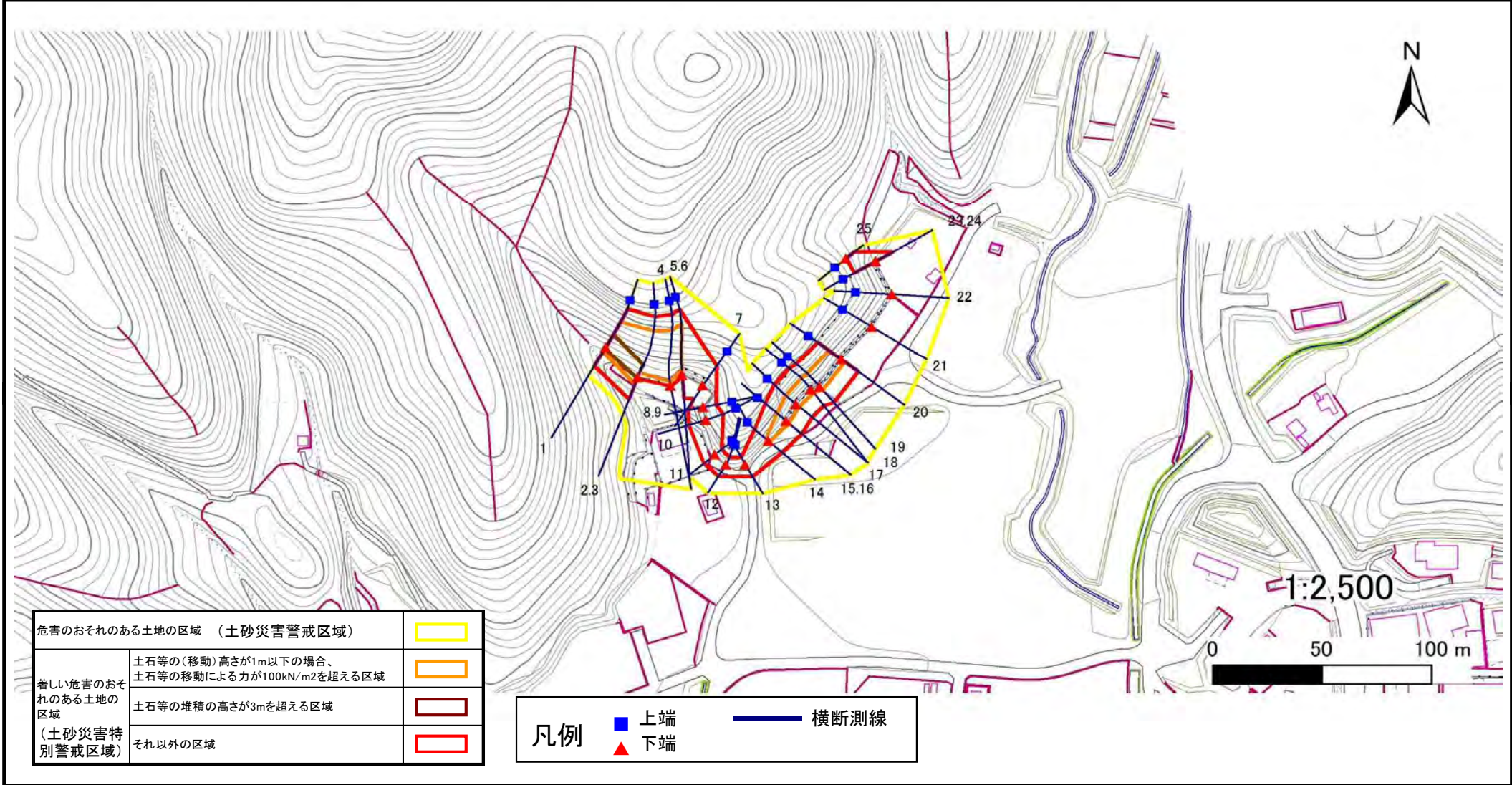
土砂災害警戒区域等の指定の告示に係る図書(その2)

告示番号	
告示年月日	

危害のおそれのある土地、著しい危害のおそれのある土地の設定図

調査年度	令和3年度
------	-------

急傾斜地の位置	箇所番号	I-自-1056	箇所名	小網倉の2	所在地	石巻市小網倉浜字椿ノ下
---------	------	----------	-----	-------	-----	-------------



危害のおそれのある土地の区域 (土砂災害警戒区域)		
著しい危害のおそれのある土地の区域 (土砂災害特別警戒区域)	土石等の(移動)高さが1m以下の場合、土石等の移動による力が100kN/m ² を超える区域	
	土石等の堆積の高さが3mを超える区域	
それ以外の区域		

凡例		上端		横断測線
		下端		

土砂災害警戒区域等の指定の告示に係る図書(その3)

建築物に作用すると想定される衝撃に関する事項

告示番号	
告示年月日	

急傾斜地の位置	箇所番号	I-自-1056	箇所名	小網倉の2	所在地	石巻市小網倉浜字権ノ下
---------	------	----------	-----	-------	-----	-------------

横断側線の区間	土石等の移動により建築物の地上部に作用すると想定される力				土石等の堆積により建築物の地上部に作用すると想定される力			
	土石等の(移動)高さが1m以下の場合、土石等の移動による力が100kN/m ² を超える区域		それ以外の区域		土石等の堆積の高さが3mを超える区域		それ以外の区域	
	力の大きさのうち最大のもの (Kn/m ²)	土石等の高さ (m)	力の大きさのうち最大のもの (Kn/m ²)	土石等の高さ (m)	力の大きさのうち最大のもの (Kn/m ²)	土石等の高さ (m)	力の大きさのうち最大のもの (Kn/m ²)	土石等の高さ (m)
1 ~ 2	154.33	1.00	100.00	1.00	17.74	3.51	15.16	3.00
2 ~ 3	154.33	1.00	100.00	1.00	16.52	3.27	15.16	3.00
3 ~ 4	152.17	1.00	100.00	1.00	-	-	15.16	3.00
4 ~ 5	151.59	1.00	100.00	1.00	-	-	15.16	3.00
5 ~ 6	153.57	1.00	100.00	1.00	15.53	3.07	15.16	3.00
6 ~ 7	-	-	100.00	1.00	-	-	13.96	2.76
7 ~ 8	-	-	96.43	1.00	-	-	8.22	1.63
8 ~ 9	-	-	89.12	1.00	-	-	8.22	1.63
9 ~ 10	-	-	100.00	1.00	-	-	11.01	2.18
10 ~ 11	-	-	100.00	1.00	-	-	11.01	2.18
11 ~ 12	-	-	83.23	1.00	-	-	8.65	1.71
12 ~ 13	-	-	83.23	1.00	-	-	8.65	1.71
13 ~ 14	-	-	100.00	1.00	-	-	12.79	2.53
14 ~ 15	123.58	1.00	100.00	1.00	-	-	13.91	2.75
15 ~ 16	123.58	1.00	100.00	1.00	-	-	13.91	2.75
16 ~ 17	124.78	1.00	100.00	1.00	-	-	10.48	2.07
17 ~ 18	127.14	1.00	100.00	1.00	-	-	10.48	2.07
18 ~ 19	133.06	1.00	100.00	1.00	-	-	10.35	2.05
19 ~ 20	133.06	1.00	100.00	1.00	-	-	9.54	1.89
20 ~ 21	-	-	-	-	-	-	-	-
21 ~ 22	-	-	-	-	-	-	-	-
22 ~ 23	-	-	-	-	-	-	-	-
23 ~ 24	119.42	1.00	100.00	1.00	-	-	11.8	2.33
24 ~ 25	-	-	100.00	1.00	-	-	11.8	2.33
~								
~								
~								
~								
~								
~								
~								
~								
~								
~								
~								
~								
~								
~								
~								
~								
~								
~								
~								
~								
~								
~								
~								
~								
~								
~								

横断側線の区間	土石等の移動により建築物の地上部に作用すると想定される力				土石等の堆積により建築物の地上部に作用すると想定される力			
	土石等の(移動)高さが1m以下の場合、土石等の移動による力が100kN/m ² を超える区域		それ以外の区域		土石等の堆積の高さが3mを超える区域		それ以外の区域	
	力の大きさのうち最大のもの (Kn/m ²)	土石等の高さ (m)	力の大きさのうち最大のもの (Kn/m ²)	土石等の高さ (m)	力の大きさのうち最大のもの (Kn/m ²)	土石等の高さ (m)	力の大きさのうち最大のもの (Kn/m ²)	土石等の高さ (m)
~								
~								
~								
~								
~								
~								
~								
~								
~								
~								
~								
~								
~								
~								
~								
~								
~								
~								
~								
~								
~								
~								
~								
~								
~								
~								
~								
~								
~								
~								
~								
~								
~								
~								
~								
~								
~								
~								
~								
~								
~								
~								
~								

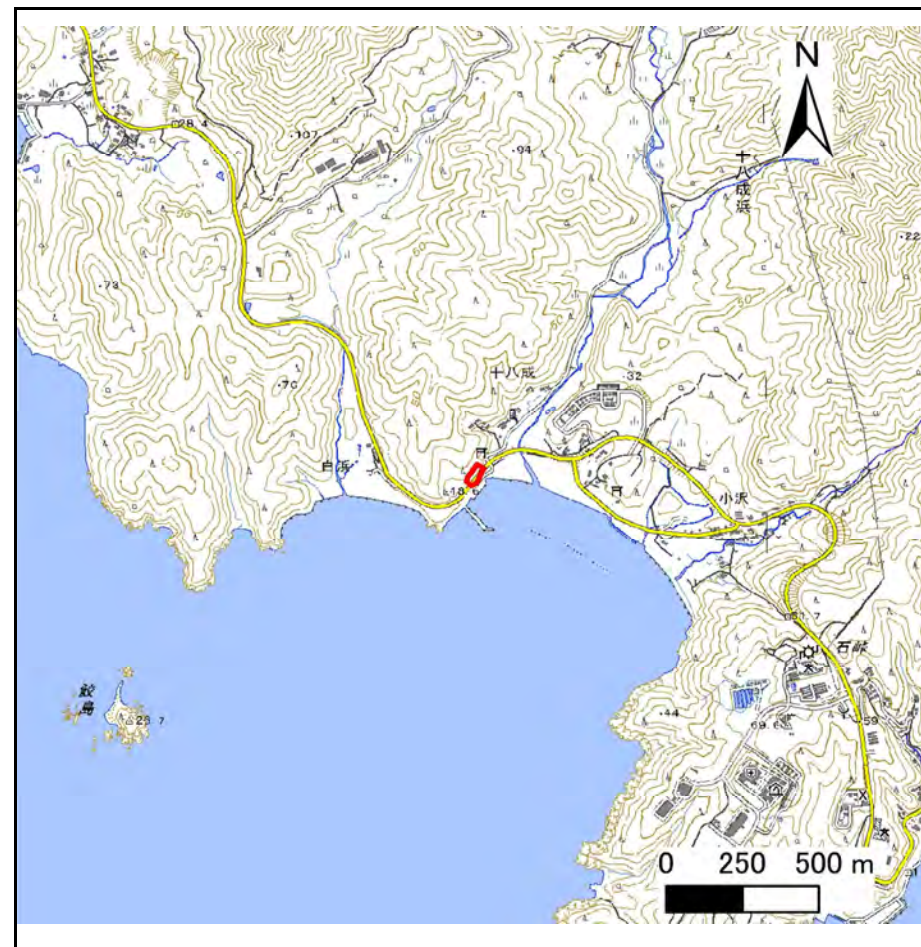
土砂災害警戒区域等の指定の告示に係る図書(その1)

告示番号	
告示年月日	

自然現象の種類	急傾斜地の崩壊
箇所番号	I-自-1675(1311001675)
箇所名	十八成
所在地	石巻市十八成浜坂ノ上、十八成、中山
調査機関	宮城県東部土木事務所



位置図(S=1:200,000)



位置図(S=1:25,000)

宮城県

土砂災害警戒区域等の指定の告示に係る図書(その2)

告示番号	
告示年月日	

危害のおそれのある土地、著しい危害のおそれのある土地の設定図

調査年度	令和4年度
------	-------

急傾斜地の位置	箇所番号	I-自-1675(1311001675)	箇所名	十八成	所在地	石巻市十八成浜坂ノ上、十八成、中山
---------	------	----------------------	-----	-----	-----	-------------------



著しい危害のおそれのある土地の区域(土砂災害特別警戒区域)	土石等の(移動)高さが1m以下の場合、土石等の移動による力が100kN/m ² を超える区域	
	土石等の堆積の高さが3mを超える区域	
	それ以外の区域	

凡例	■ 上端	— 横断測線
	▲ 下端	

土砂災害警戒区域等の指定の告示に係る図書(その3)

告示番号	
告示年月日	

建築物に作用すると想定される衝撃に関する事項

急傾斜地の位置	箇所番号	I-自-1675(1311001675)	箇所名	十八成	所在地	石巻市十八成浜坂ノ上、十八成、中山											
横断測線の区間	土石等の移動により建築物の地上部に作用すると想定される力				土石等の堆積により建築物の地上部に作用すると想定される力				横断測線の区間	土石等の移動により建築物の地上部に作用すると想定される力				土石等の堆積により建築物の地上部に作用すると想定される力			
	土石等の(移動)高さが1m以下の場合、土石等の移動による力が100kN/m ² を超える区域		それ以外の区域		土石等の堆積の高さが3mを超える区域		それ以外の区域			土石等の(移動)高さが1m以下の場合、土石等の移動による力が100kN/m ² を超える区域		それ以外の区域		土石等の堆積の高さが3mを超える区域		それ以外の区域	
	力の大きさのうち最大のもの (kN/m ²)	土石等の高さ (m)	力の大きさのうち最大のもの (kN/m ²)	土石等の高さ (m)	力の大きさのうち最大のもの (kN/m ²)	土石等の高さ (m)	力の大きさのうち最大のもの (kN/m ²)	土石等の高さ (m)		力の大きさのうち最大のもの (kN/m ²)	土石等の高さ (m)	力の大きさのうち最大のもの (kN/m ²)	土石等の高さ (m)	力の大きさのうち最大のもの (kN/m ²)	土石等の高さ (m)	力の大きさのうち最大のもの (kN/m ²)	土石等の高さ (m)
1 ~ 2	-	-	84.7	1.0	-	-	14.2	2.9	~								
2 ~ 3	-	-	84.7	1.0	-	-	10.6	2.1	~								
3 ~ 4	-	-	62.2	1.0	-	-	10.6	2.1	~								
4 ~ 5	-	-	61.1	1.0	-	-	9.4	1.9	~								
~									~								
~									~								
~									~								
~									~								
~									~								
~									~								
~									~								
~									~								
~									~								
~									~								
~									~								
~									~								
~									~								
~									~								
~									~								
~									~								
~									~								
~									~								
~									~								
~									~								
~									~								
~									~								
~									~								
~									~								

土砂災害警戒区域等の指定の告示に係る図書(その1)

告示番号	
告示年月日	

自然現象の種類	急傾斜地の崩壊
箇所番号	Ⅱ-自-2295(1321002295)
箇所名	谷川の1
所在地	石巻市谷川浜大谷川道山、大町
調査機関	宮城県東部土木事務所



位置図(S=1:200,000)



位置図(S=1:25,000)

宮城県

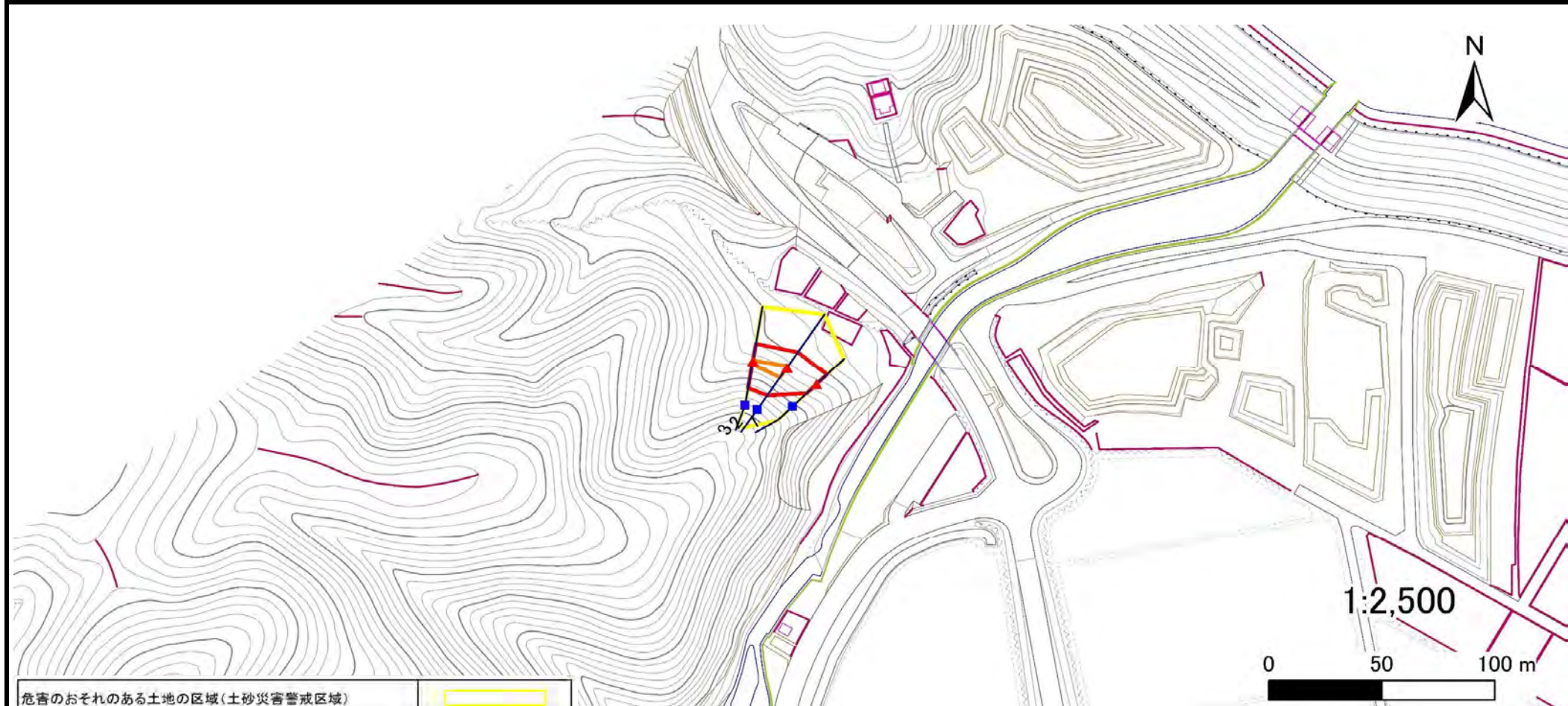
土砂災害警戒区域等の指定の告示に係る図書(その2)

告示番号	
告示年月日	

危害のおそれのある土地、著しい危害のおそれのある土地の設定図

調査年度	令和4年度
------	-------

急傾斜地の位置	箇所番号	II-自-2295(1321002295)	箇所名	谷川の1	所在地	石巻市谷川浜大谷川道山、大町
---------	------	-----------------------	-----	------	-----	----------------



危害のおそれのある土地の区域(土砂災害警戒区域)	
著しい危害のおそれのある土地の区域(土砂災害特別警戒区域)	土石等の(移動)高さが1m以下の場合、土石等の移動による力が100kN/mを超える区域
	土石等の堆積の高さが3mを超える区域
	それ以外の区域

凡例	■ 上端	— 横断測線
	▲ 下端	

土砂災害警戒区域等の指定の告示に係る図書(その3)

告示番号	
告示年月日	

建築物に作用すると想定される衝撃に関する事項

急傾斜地の位置	箇所番号	II-自-2295(1321002295)	箇所名	谷川の1	所在地	石巻市谷川浜大谷川道山、大町											
横断測線の区間	土石等の移動により建築物の地上部に作用すると想定される力				土石等の堆積により建築物の地上部に作用すると想定される力				横断測線の区間	土石等の移動により建築物の地上部に作用すると想定される力				土石等の堆積により建築物の地上部に作用すると想定される力			
	土石等の(移動)高さが1m以下の場合、土石等の移動による力が100kN/m ² を超える区域		それ以外の区域		土石等の堆積の高さが3mを超える区域		それ以外の区域			土石等の(移動)高さが1m以下の場合、土石等の移動による力が100kN/m ² を超える区域		それ以外の区域		土石等の堆積の高さが3mを超える区域		それ以外の区域	
	力の大きさのうち最大のもの (kN/m ²)	土石等の高さ (m)	力の大きさのうち最大のもの (kN/m ²)	土石等の高さ (m)	力の大きさのうち最大のもの (kN/m ²)	土石等の高さ (m)	力の大きさのうち最大のもの (kN/m ²)	土石等の高さ (m)		力の大きさのうち最大のもの (kN/m ²)	土石等の高さ (m)	力の大きさのうち最大のもの (kN/m ²)	土石等の高さ (m)	力の大きさのうち最大のもの (kN/m ²)	土石等の高さ (m)	力の大きさのうち最大のもの (kN/m ²)	土石等の高さ (m)
1 ~ 2	-	-	100.0	1.0	-	-	10.3	2.1	~								
2 ~ 3	113.4	1.0	100.0	1.0	-	-	10.3	2.1	~								
~									~								
~									~								
~									~								
~									~								
~									~								
~									~								
~									~								
~									~								
~									~								
~									~								
~									~								
~									~								
~									~								
~									~								
~									~								
~									~								
~									~								
~									~								
~									~								
~									~								

土砂災害警戒区域等の指定の告示に係る図書(その1)

告示番号	
告示年月日	

自然現象の種類	急傾斜地の崩壊
箇所番号	Ⅱ-自-2298(1321002298)
箇所名	谷川の5
所在地	石巻市谷川浜岩井山、中井道
調査機関	宮城県東部土木事務所



位置図(S=1:200,000)



位置図(S=1:25,000)

宮城県

土砂災害警戒区域等の指定の告示に係る図書(その2)

告示番号	
告示年月日	

危害のおそれのある土地、著しい危害のおそれのある土地の設定図

調査年度	令和4年度
------	-------

急傾斜地の位置	箇所番号	II-自-2298(1321002298)	箇所名	谷川の5	所在地	石巻市谷川浜岩井山、中井道
---------	------	-----------------------	-----	------	-----	---------------



危害のおそれのある土地の区域(土砂災害警戒区域)	
著しい危害のおそれのある土地の区域(土砂災害特別警戒区域)	土石等の(移動)高さが1m以下の場合、土石等の移動による力が100kN/mを超える区域
	土石等の堆積の高さが3mを超える区域
	それ以外の区域

凡例	■ 上端	— 横断測線
	▲ 下端	

土砂災害警戒区域等の指定の告示に係る図書(その3)

告示番号	
告示年月日	

建築物に作用すると想定される衝撃に関する事項

急傾斜地の位置	箇所番号	II-自-2298(1321002298)				箇所名	谷川の5				所在地	石巻市谷川浜岩井山、中井道					
横断測線の区間	土石等の移動により建築物の地上部に作用すると想定される力				土石等の堆積により建築物の地上部に作用すると想定される力				横断測線の区間	土石等の移動により建築物の地上部に作用すると想定される力				土石等の堆積により建築物の地上部に作用すると想定される力			
	土石等の(移動)高さが1m以下の場合、土石等の移動による力が100kN/m ² を超える区域		それ以外の区域		土石等の堆積の高さが3mを超える区域		それ以外の区域			土石等の(移動)高さが1m以下の場合、土石等の移動による力が100kN/m ² を超える区域		それ以外の区域		土石等の堆積の高さが3mを超える区域		それ以外の区域	
	力の大きさのうち最大のもの (kN/m ²)	土石等の高さ (m)	力の大きさのうち最大のもの (kN/m ²)	土石等の高さ (m)	力の大きさのうち最大のもの (kN/m ²)	土石等の高さ (m)	力の大きさのうち最大のもの (kN/m ²)	土石等の高さ (m)		力の大きさのうち最大のもの (kN/m ²)	土石等の高さ (m)	力の大きさのうち最大のもの (kN/m ²)	土石等の高さ (m)	力の大きさのうち最大のもの (kN/m ²)	土石等の高さ (m)	力の大きさのうち最大のもの (kN/m ²)	土石等の高さ (m)
1 ~ 2	-	-	59.5	1.0	-	-	10.3	2.1	~								
2 ~ 3	-	-	62.6	1.0	-	-	10.3	2.1	~								
3 ~ 4	-	-	70.7	1.0	-	-	9.5	1.9	~								
4 ~ 5	-	-	76.1	1.0	-	-	9.5	1.9	~								
5 ~ 6	-	-	98.5	1.0	-	-	11.8	2.4	~								
6 ~ 7	-	-	100.0	1.0	-	-	11.8	2.4	~								
7 ~ 8	118.8	1.0	100.0	1.0	-	-	11.5	2.3	~								
~									~								
~									~								
~									~								
~									~								
~									~								
~									~								
~									~								
~									~								
~									~								
~									~								
~									~								
~									~								
~									~								
~									~								
~									~								
~									~								
~									~								

土砂災害警戒区域等の指定の告示に係る図書(その1)

告示番号	
告示年月日	

自然現象の種類	急傾斜地の崩壊
箇所番号	Ⅱ-自-2299(1321002299)
箇所名	谷川の6
所在地	石巻市谷川浜岩井山、脇ノ入
調査機関	宮城県東部土木事務所



位置図(S=1:200,000)



位置図(S=1:25,000)

宮城県

土砂災害警戒区域等の指定の告示に係る図書(その2)

告示番号	
告示年月日	

危害のおそれのある土地、著しい危害のおそれのある土地の設定図

調査年度	令和4年度
------	-------

急傾斜地の位置	箇所番号	II-自-2299(1321002299)	箇所名	谷川の6	所在地	石巻市谷川浜岩井山、脇ノ入
---------	------	-----------------------	-----	------	-----	---------------



危害のおそれのある土地の区域(土砂災害警戒区域)	
著しい危害のおそれのある土地の区域(土砂災害特別警戒区域)	土石等の(移動)高さが1m以下の場合、土石等の移動による力が100kN/mを超える区域
	土石等の堆積の高さが3mを超える区域
	それ以外の区域

凡例	■ 上端		— 横断測線
	▲ 下端		

土砂災害警戒区域等の指定の告示に係る図書(その3)

告示番号	
告示年月日	

建築物に作用すると想定される衝撃に関する事項

急傾斜地の位置	箇所番号	II-自-2299(1321002299)	箇所名	谷川の6	所在地	石巻市谷川浜岩井山、脇ノ入											
横断測線の区間	土石等の移動により建築物の地上部に作用すると想定される力				土石等の堆積により建築物の地上部に作用すると想定される力				横断測線の区間	土石等の移動により建築物の地上部に作用すると想定される力				土石等の堆積により建築物の地上部に作用すると想定される力			
	土石等の(移動)高さが1m以下の場合、土石等の移動による力が100kN/m ² を超える区域		それ以外の区域		土石等の堆積の高さが3mを超える区域		それ以外の区域			土石等の(移動)高さが1m以下の場合、土石等の移動による力が100kN/m ² を超える区域		それ以外の区域		土石等の堆積の高さが3mを超える区域		それ以外の区域	
	力の大きさのうち最大のもの (kN/m ²)	土石等の高さ (m)	力の大きさのうち最大のもの (kN/m ²)	土石等の高さ (m)	力の大きさのうち最大のもの (kN/m ²)	土石等の高さ (m)	力の大きさのうち最大のもの (kN/m ²)	土石等の高さ (m)		力の大きさのうち最大のもの (kN/m ²)	土石等の高さ (m)	力の大きさのうち最大のもの (kN/m ²)	土石等の高さ (m)	力の大きさのうち最大のもの (kN/m ²)	土石等の高さ (m)	力の大きさのうち最大のもの (kN/m ²)	土石等の高さ (m)
1 ~ 2	151.6	1.0	100.0	1.0	17.2	3.4	15.2	3.0	~								
2 ~ 3	-	-	-	-	-	-	-	-	~								
3 ~ 4	154.2	1.0	100.0	1.0	18.0	3.6	15.2	3.0	~								
4 ~ 5	154.2	1.0	100.0	1.0	17.5	3.5	15.2	3.0	~								
5 ~ 6	148.1	1.0	100.0	1.0	19.1	3.8	15.2	3.0	~								
6 ~ 7	151.8	1.0	100.0	1.0	19.4	3.9	15.2	3.0	~								
7 ~ 8	151.8	1.0	100.0	1.0	19.4	3.9	15.2	3.0	~								
8 ~ 9	150.8	1.0	100.0	1.0	19.3	3.9	15.2	3.0	~								
9 ~ 10	152.6	1.0	100.0	1.0	17.7	3.5	15.2	3.0	~								
10 ~ 11	152.6	1.0	100.0	1.0	17.7	3.5	15.2	3.0	~								
11 ~ 12	149.4	1.0	100.0	1.0	-	-	15.2	3.0	~								
12 ~ 13	142.0	1.0	100.0	1.0	-	-	14.8	3.0	~								
13 ~ 14	131.4	1.0	100.0	1.0	-	-	14.3	2.9	~								
14 ~ 15	131.4	1.0	100.0	1.0	-	-	14.3	2.9	~								
~									~								
~									~								
~									~								
~									~								
~									~								
~									~								
~									~								
~									~								
~									~								
~									~								
~									~								
~									~								

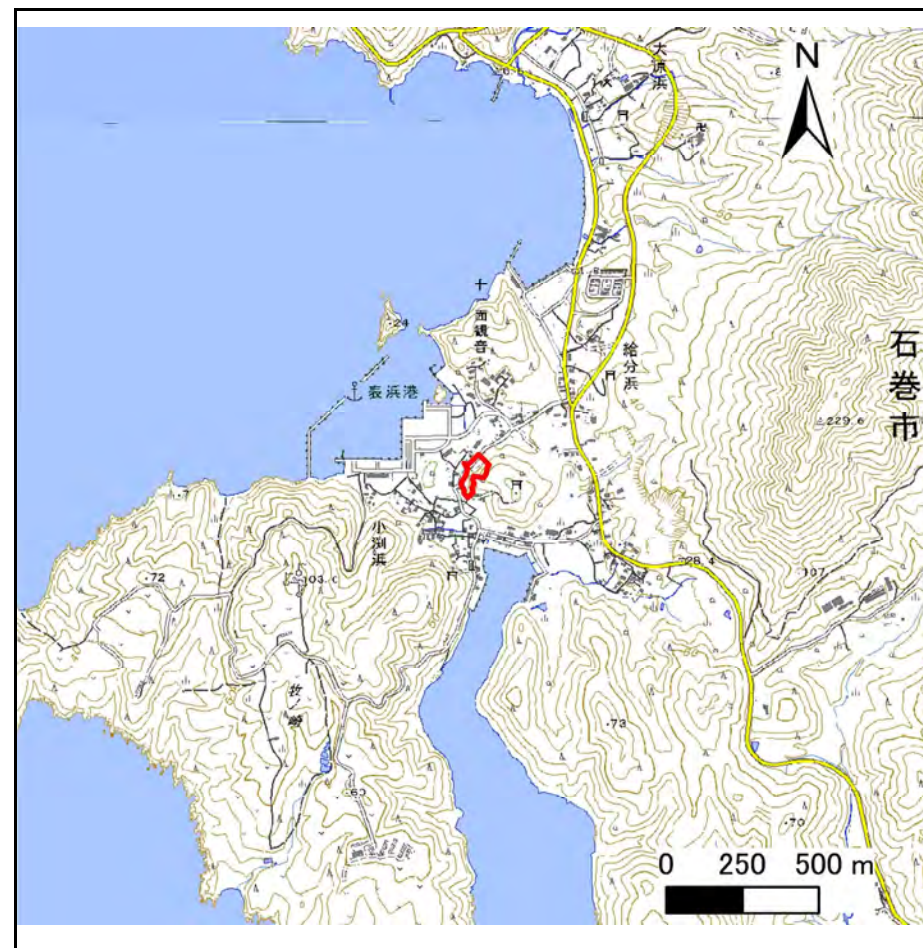
土砂災害警戒区域等の指定の告示に係る図書(その1)

告示番号	
告示年月日	

自然現象の種類	急傾斜地の崩壊
箇所番号	Ⅱ-自-2304(1321002304)
箇所名	小淵
所在地	石巻市小淵浜カント、トツ山、小淵、薬師山
調査機関	宮城県東部土木事務所



位置図(S=1:200,000)



位置図(S=1:25,000)

宮城県

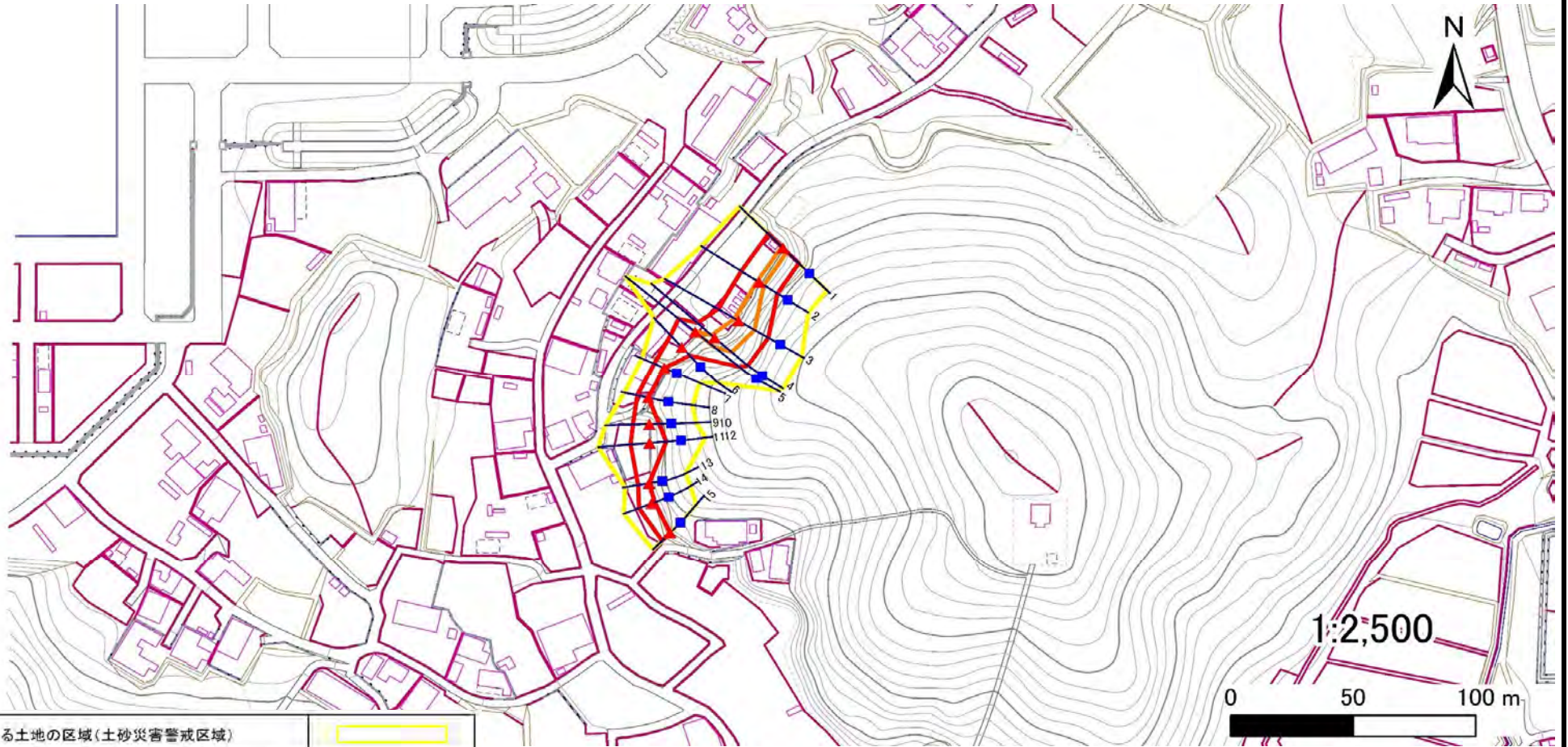
土砂災害警戒区域等の指定の告示に係る図書(その2)

告示番号	
告示年月日	

危害のおそれのある土地、著しい危害のおそれのある土地の設定図

調査年度	令和4年度
------	-------

急傾斜地の位置	箇所番号	II-自-2304(1321002304)	箇所名	小淵	所在地	石巻市小淵浜カント、トツ山、小淵、薬師山
---------	------	-----------------------	-----	----	-----	----------------------



危害のおそれのある土地の区域(土砂災害警戒区域)							
著しい危害のおそれのある土地の区域(土砂災害特別警戒区域)	<table border="1" style="width: 100%; border-collapse: collapse;"> <tr> <td style="width: 70%;">土石等の(移動)高さが1m以下の場合、土石等の移動による力が100kN/mを超える区域</td> <td style="width: 30%;"></td> </tr> <tr> <td>土石等の堆積の高さが3mを超える区域</td> <td></td> </tr> <tr> <td>それ以外の区域</td> <td></td> </tr> </table>	土石等の(移動)高さが1m以下の場合、土石等の移動による力が100kN/mを超える区域		土石等の堆積の高さが3mを超える区域		それ以外の区域	
土石等の(移動)高さが1m以下の場合、土石等の移動による力が100kN/mを超える区域							
土石等の堆積の高さが3mを超える区域							
それ以外の区域							

凡例	■ 上端		— 横断測線
	▲ 下端		

土砂災害警戒区域等の指定の告示に係る図書(その3)

告示番号	
告示年月日	

建築物に作用すると想定される衝撃に関する事項

急傾斜地の位置	箇所番号	II-自-2304(1321002304)				箇所名	小淵				所在地	石巻市小淵浜カント、トツ山、小淵、薬師山					
横断測線の区間	土石等の移動により建築物の地上部に作用すると想定される力				土石等の堆積により建築物の地上部に作用すると想定される力				横断測線の区間	土石等の移動により建築物の地上部に作用すると想定される力				土石等の堆積により建築物の地上部に作用すると想定される力			
	土石等の(移動)高さが1m以下の場合、土石等の移動による力が100kN/m ² を超える区域		それ以外の区域		土石等の堆積の高さが3mを超える区域		それ以外の区域			土石等の(移動)高さが1m以下の場合、土石等の移動による力が100kN/m ² を超える区域		それ以外の区域		土石等の堆積の高さが3mを超える区域		それ以外の区域	
	力の大きさのうち最大のもの (kN/m ²)	土石等の高さ (m)	力の大きさのうち最大のもの (kN/m ²)	土石等の高さ (m)	力の大きさのうち最大のもの (kN/m ²)	土石等の高さ (m)	力の大きさのうち最大のもの (kN/m ²)	土石等の高さ (m)		力の大きさのうち最大のもの (kN/m ²)	土石等の高さ (m)	力の大きさのうち最大のもの (kN/m ²)	土石等の高さ (m)	力の大きさのうち最大のもの (kN/m ²)	土石等の高さ (m)	力の大きさのうち最大のもの (kN/m ²)	土石等の高さ (m)
1 ~ 2	111.4	1.0	100.0	1.0	-	-	12.4	2.5	~								
2 ~ 3	129.0	1.0	100.0	1.0	-	-	12.6	2.5	~								
3 ~ 4	129.0	1.0	100.0	1.0	-	-	12.6	2.5	~								
4 ~ 5	124.0	1.0	100.0	1.0	-	-	11.3	2.3	~								
5 ~ 6	-	-	100.0	1.0	-	-	10.5	2.1	~								
6 ~ 7	-	-	87.4	1.0	-	-	9.3	1.9	~								
7 ~ 8	-	-	57.2	1.0	-	-	9.3	1.9	~								
8 ~ 9	-	-	84.7	1.0	-	-	9.8	2.0	~								
9 ~ 10	-	-	-	-	-	-	-	-	~								
10 ~ 11	-	-	99.7	1.0	-	-	9.8	2.0	~								
11 ~ 12	-	-	-	-	-	-	-	-	~								
12 ~ 13	-	-	99.7	1.0	-	-	11.4	2.3	~								
13 ~ 14	-	-	68.6	1.0	-	-	9.4	1.9	~								
14 ~ 15	-	-	68.6	1.0	-	-	9.1	1.8	~								
~									~								
~									~								
~									~								
~									~								
~									~								
~									~								
~									~								
~									~								
~									~								

土砂災害警戒区域等の指定の告示に係る図書(その1)

告示番号	
告示年月日	

自然現象の種類	急傾斜地の崩壊
箇所番号	Ⅱ-自-2307(1321002307)
箇所名	小沢
所在地	石巻市十八成浜清崎山
調査機関	宮城県東部土木事務所



位置図(S=1:200,000)



位置図(S=1:25,000)

宮城県

土砂災害警戒区域等の指定の告示に係る図書(その2)

告示番号	
告示年月日	

危害のおそれのある土地、著しい危害のおそれのある土地の設定図

調査年度	令和4年度
------	-------

急傾斜地の位置	箇所番号	II-自-2307(1321002307)	箇所名	小沢	所在地	石巻市十八成浜清崎山
---------	------	-----------------------	-----	----	-----	------------



危害のおそれのある土地の区域(土砂災害警戒区域)	
著しい危害のおそれのある土地の区域(土砂災害特別警戒区域)	土石等の(移動)高さが1m以下の場合、土石等の移動による力が100kN/mを超える区域
	土石等の堆積の高さが3mを超える区域
	それ以外の区域

凡例	■ 上端	— 横断測線
	▲ 下端	

土砂災害警戒区域等の指定の告示に係る図書(その3)

告示番号	
告示年月日	

建築物に作用すると想定される衝撃に関する事項

急傾斜地の位置	箇所番号	II-自-2307(1321002307)				箇所名	小沢				所在地	石巻市十八成浜清崎山					
横断測線の区間	土石等の移動により建築物の地上部に作用すると想定される力				土石等の堆積により建築物の地上部に作用すると想定される力				横断測線の区間	土石等の移動により建築物の地上部に作用すると想定される力				土石等の堆積により建築物の地上部に作用すると想定される力			
	土石等の(移動)高さが1m以下の場合、土石等の移動による力が100kN/m ² を超える区域		それ以外の区域		土石等の堆積の高さが3mを超える区域		それ以外の区域			土石等の(移動)高さが1m以下の場合、土石等の移動による力が100kN/m ² を超える区域		それ以外の区域		土石等の堆積の高さが3mを超える区域		それ以外の区域	
	力の大きさのうち最大のもの (kN/m ²)	土石等の高さ (m)	力の大きさのうち最大のもの (kN/m ²)	土石等の高さ (m)	力の大きさのうち最大のもの (kN/m ²)	土石等の高さ (m)	力の大きさのうち最大のもの (kN/m ²)	土石等の高さ (m)		力の大きさのうち最大のもの (kN/m ²)	土石等の高さ (m)	力の大きさのうち最大のもの (kN/m ²)	土石等の高さ (m)	力の大きさのうち最大のもの (kN/m ²)	土石等の高さ (m)	力の大きさのうち最大のもの (kN/m ²)	土石等の高さ (m)
1 ~ 2	-	-	68.4	1.0	-	-	8.7	1.8	~								
2 ~ 3	-	-	76.6	1.0	-	-	8.7	1.8	~								
3 ~ 4	-	-	76.6	1.0	-	-	8.8	1.8	~								
4 ~ 5	-	-	72.4	1.0	-	-	10.9	2.2	~								
~									~								
~									~								
~									~								
~									~								
~									~								
~									~								
~									~								
~									~								
~									~								
~									~								
~									~								
~									~								
~									~								
~									~								
~									~								
~									~								
~									~								
~									~								
~									~								
~									~								
~									~								
~									~								
~									~								
~									~								
~									~								