

土砂災害警戒区域等の指定の告示に係る図書(その1)

| | |
|-------|--|
| 告示番号 | |
| 告示年月日 | |

| | |
|---------|----------------------|
| 自然現象の種類 | 土石流 |
| 溪流番号 | 7-31-070(1273100070) |
| 水系名 | その他 |
| 河川名 | その他 |
| 溪流名 | 大石原沢 |
| 所在地 | 牡鹿郡女川町大石原浜字向、字大石原 |
| 調査機関 | 宮城県東部土木事務所 |



位置図(S=1:200,000)



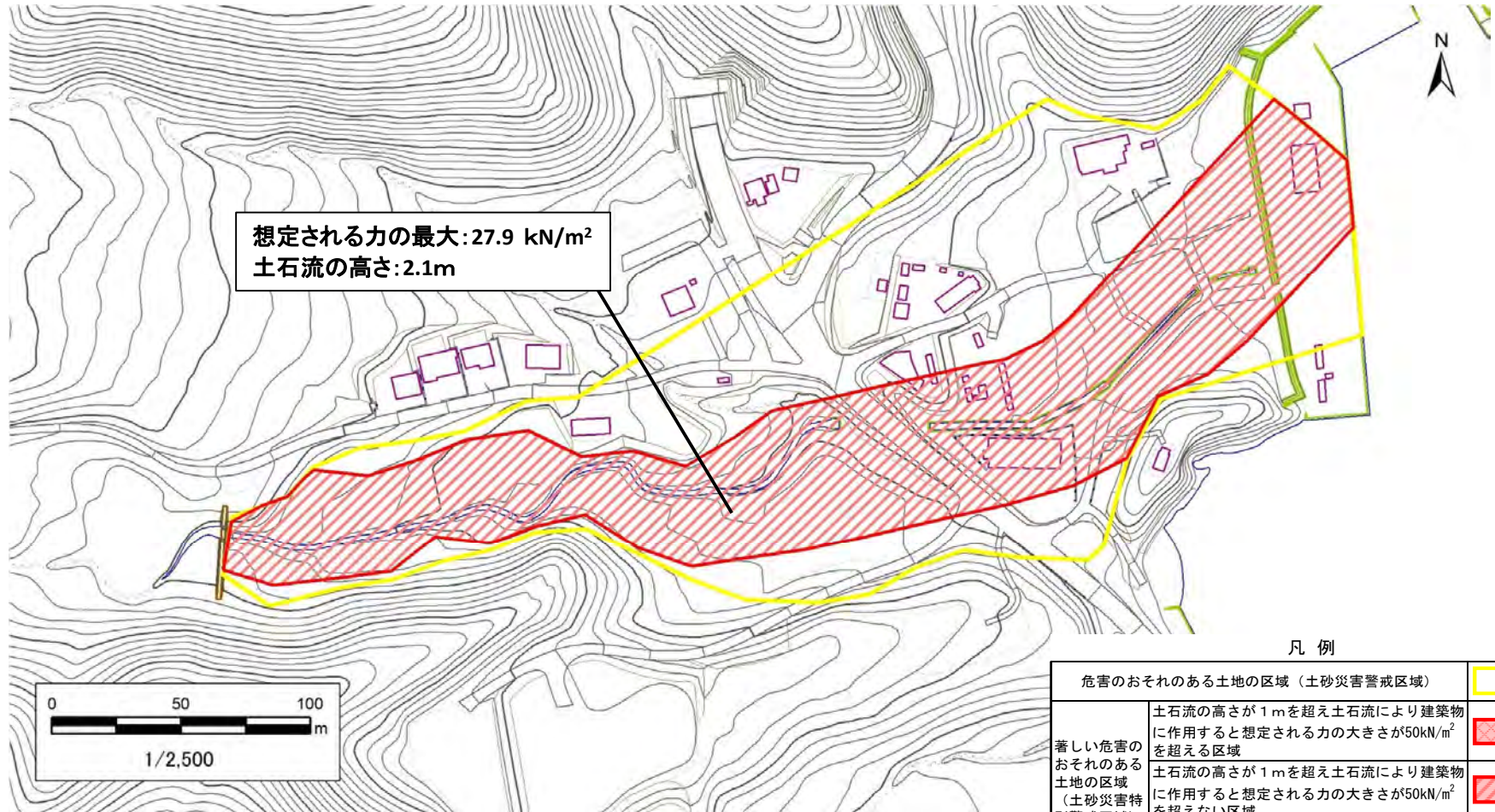
位置図(S=1:25,000)

土砂災害警戒区域等の指定の告示に係る図書（その2）

| | |
|-------|-------|
| 告示番号 | |
| 告示年月日 | |
| 調査年度 | 令和4年度 |

危害のおそれのある土地、著しい危害のおそれのある土地の設定図

| | | | | | | |
|-------|------|----------------------|-----|------|-----|-------------------|
| 溪流の位置 | 溪流番号 | 7-31-070(1273100070) | 溪流名 | 大石原沢 | 所在地 | 牡鹿郡女川町大石原浜字向、字大石原 |
|-------|------|----------------------|-----|------|-----|-------------------|



凡例

| | |
|-------------------------------|--|
| 危害のおそれのある土地の区域（土砂災害警戒区域） | |
| 著しい危害のおそれのある土地の区域（土砂災害特別警戒区域） | |
| 著しい危害のおそれのある土地の区域（土砂災害特別警戒区域） | |
| 著しい危害のおそれのある土地の区域（土砂災害特別警戒区域） | |

土砂災害警戒区域等の指定の告示に係る図書(その1)

| | |
|-------|--|
| 告示番号 | |
| 告示年月日 | |

| | |
|---------|----------------------|
| 自然現象の種類 | 土石流 |
| 溪流番号 | 7-31-071(1273100071) |
| 水系名 | その他 |
| 河川名 | その他 |
| 溪流名 | 大石原沢2 |
| 所在地 | 牡鹿郡女川町大石原浜字向、字大石原 |
| 調査機関 | 宮城県東部土木事務所 |



位置図(S=1:200,000)



位置図(S=1:25,000)

「測量法に基づく国土地理院長承認(複製)R 5Jhf 255」「本製品を複製する場合には、国土地理院の長の承認を得なければならない。」

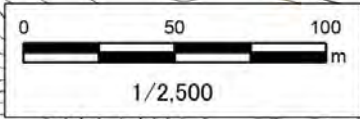
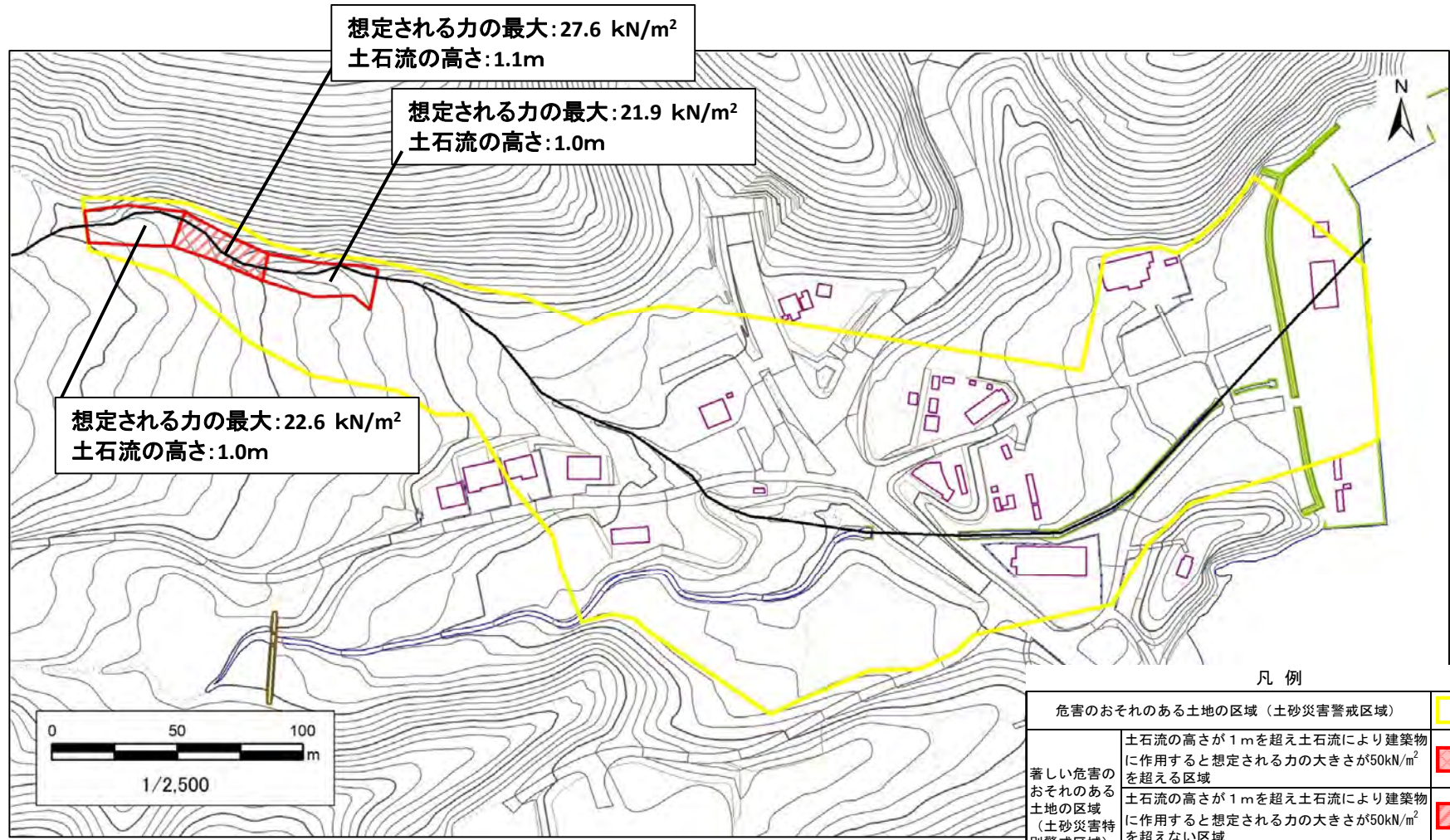
土砂災害警戒区域等の指定の告示に係る図書（その2）

| | |
|-------|--|
| 告示番号 | |
| 告示年月日 | |

危害のおそれのある土地、著しい危害のおそれのある土地の設定図

| | |
|------|-------------------|
| 調査年度 | 令和4年度 |
| 所在地 | 牡鹿郡女川町大石原浜字向、字大石原 |

| | | | | | | |
|-------|------|----------------------|-----|-------|-----|-------------------|
| 溪流の位置 | 溪流番号 | 7-31-071(1273100071) | 溪流名 | 大石原沢2 | 所在地 | 牡鹿郡女川町大石原浜字向、字大石原 |
|-------|------|----------------------|-----|-------|-----|-------------------|



凡例

| | |
|-------------------------------|--|
| 危害のおそれのある土地の区域（土砂災害警戒区域） | |
| 著しい危害のおそれのある土地の区域（土砂災害特別警戒区域） | |
| 著しい危害のおそれのある土地の区域（土砂災害特別警戒区域） | |
| 著しい危害のおそれのある土地の区域（土砂災害特別警戒区域） | |

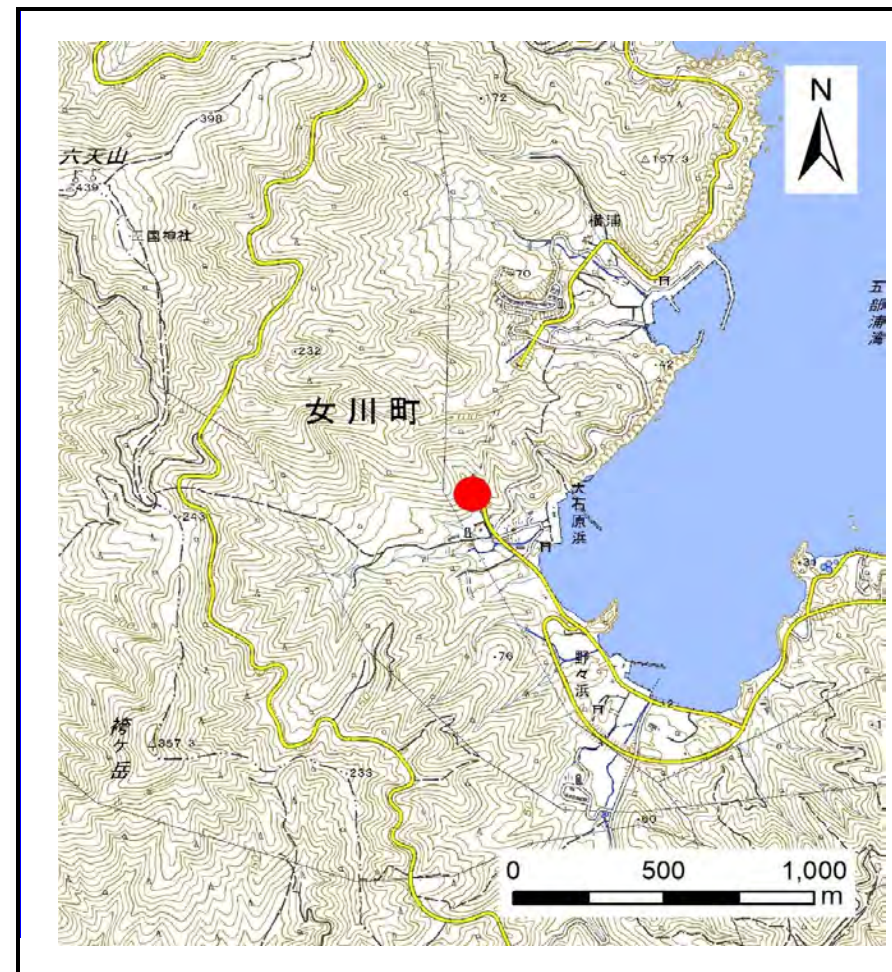
土砂災害警戒区域等の指定の告示に係る図書(その1)

| | |
|-------|--|
| 告示番号 | |
| 告示年月日 | |

| | |
|---------|----------------------|
| 自然現象の種類 | 土石流 |
| 溪流番号 | 7-31-072(1273100072) |
| 水系名 | その他 |
| 河川名 | その他 |
| 溪流名 | 大石原沢3 |
| 所在地 | 牡鹿郡女川町大石原浜字向、字大石原 |
| 調査機関 | 宮城県東部土木事務所 |



位置図(S=1:200,000)



位置図(S=1:25,000)

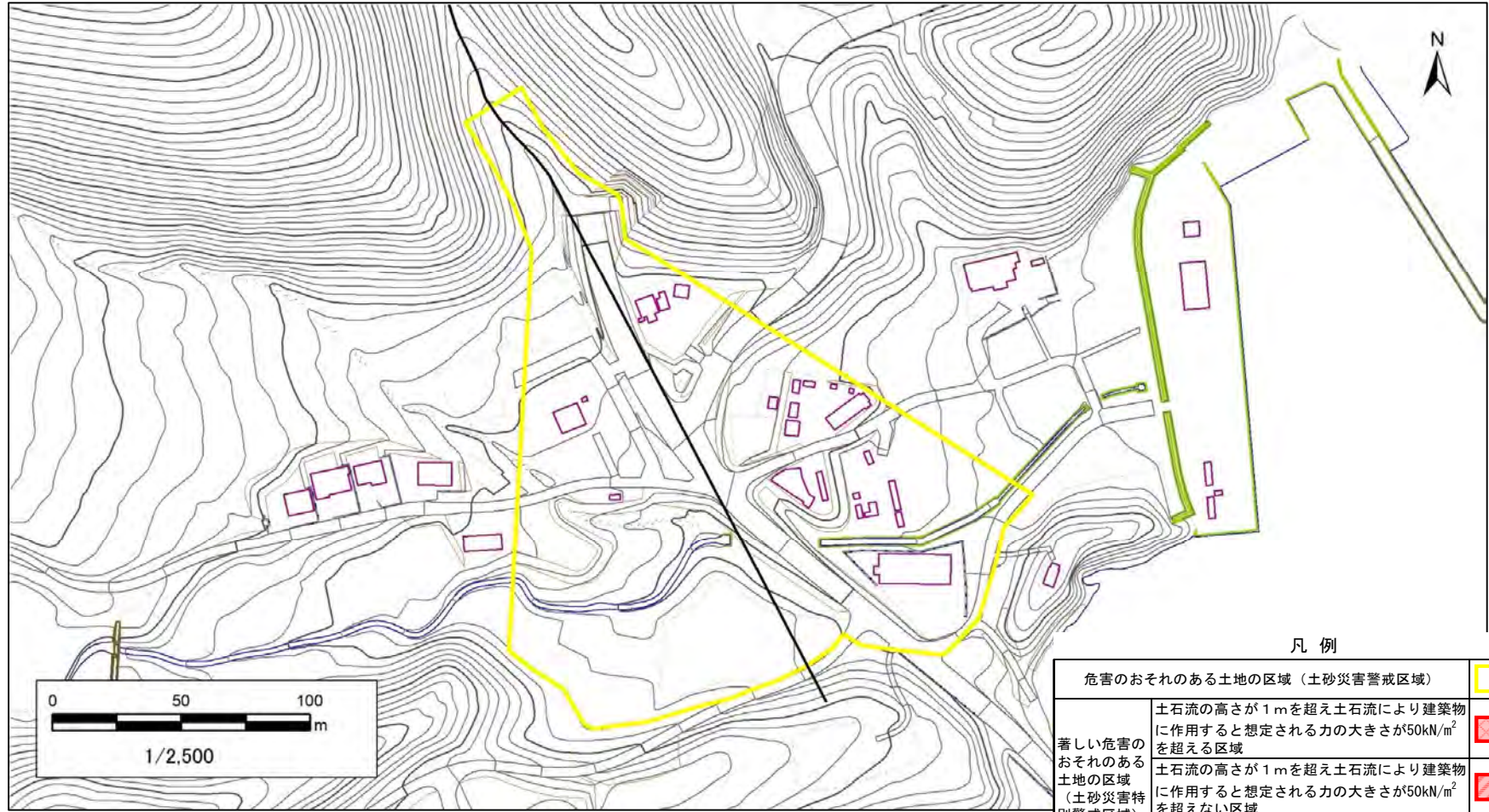
「測量法に基づく国土地理院長承認(複製)R 5JHf 255」「本製品を複製する場合には、国土地理院の長の承認を得なければならない。」

土砂災害警戒区域等の指定の告示に係る図書（その2）

| | |
|-------|-------|
| 告示番号 | |
| 告示年月日 | |
| 調査年度 | 令和4年度 |

危害のおそれのある土地、著しい危害のおそれのある土地の設定図

| | | | | | | |
|-------|------|----------------------|-----|-------|-----|-------------------|
| 溪流の位置 | 溪流番号 | 7-31-072(1273100072) | 溪流名 | 大石原沢3 | 所在地 | 牡鹿郡女川町大石原浜字向、字大石原 |
|-------|------|----------------------|-----|-------|-----|-------------------|



凡例

| | |
|---|--|
| 危害のおそれのある土地の区域（土砂災害警戒区域） | |
| 著しい危害のおそれのある土地の区域（土砂災害特別警戒区域） | |
| 土石流の高さが1mを超え土石流により建築物に作用すると想定される力の大きさが50kN/m ² を超える区域 | |
| 土石流の高さが1mを超え土石流により建築物に作用すると想定される力の大きさが50kN/m ² を超えない区域 | |
| 土石流の高さが1mを超えない区域 | |

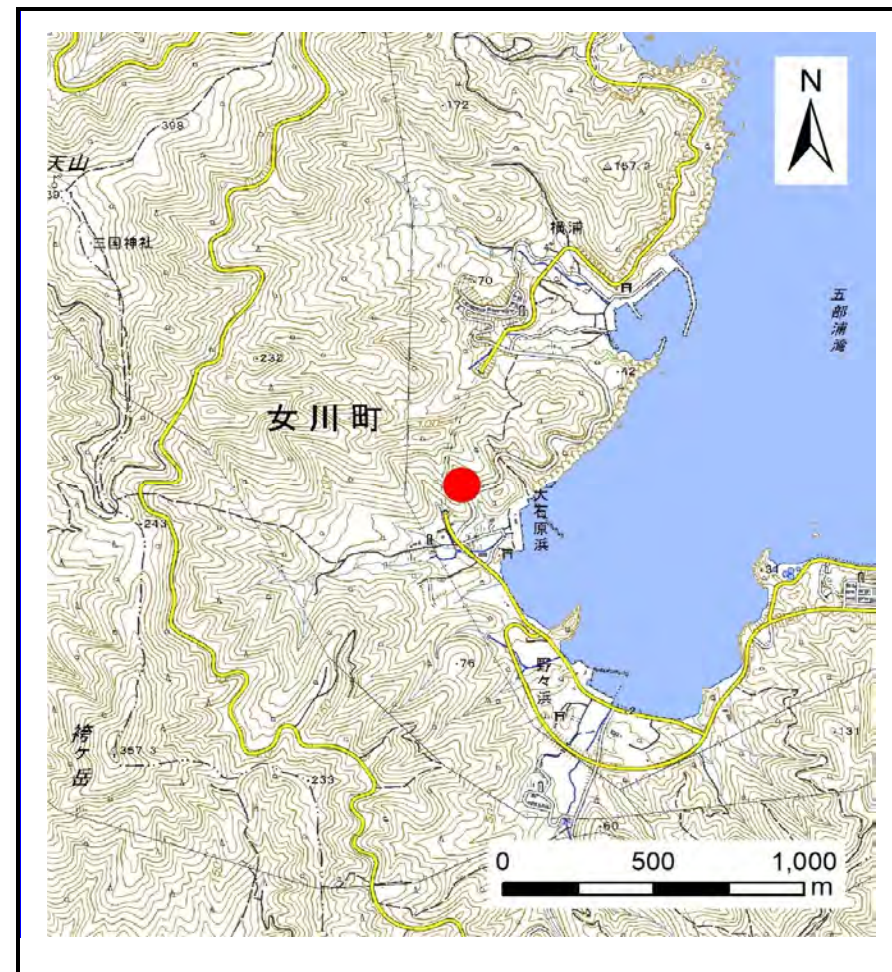
土砂災害警戒区域等の指定の告示に係る図書(その1)

| | |
|-------|--|
| 告示番号 | |
| 告示年月日 | |

| | |
|---------|----------------------|
| 自然現象の種類 | 土石流 |
| 溪流番号 | 7-31-073(1273100073) |
| 水系名 | その他 |
| 河川名 | その他 |
| 溪流名 | 大石原沢4 |
| 所在地 | 牡鹿郡女川町大石原浜字向、字大石原 |
| 調査機関 | 宮城県東部土木事務所 |



位置図(S=1:200,000)



位置図(S=1:25,000)

「測量法に基づく国土地理院長承認(複製)R 5JHf 255」「本製品を複製する場合には、国土地理院の長の承認を得なければならない。」

宮城県

土砂災害警戒区域等の指定の告示に係る図書（その2）

| | |
|-------|-------------------|
| 告示番号 | |
| 告示年月日 | |
| 調査年度 | 令和4年度 |
| 所在地 | 牡鹿郡女川町大石原浜字向、字大石原 |

危害のおそれのある土地、著しい危害のおそれのある土地の設定図

| | | | | | | |
|-------|------|----------------------|-----|-------|-----|-------------------|
| 溪流の位置 | 溪流番号 | 7-31-073(1273100073) | 溪流名 | 大石原沢4 | 所在地 | 牡鹿郡女川町大石原浜字向、字大石原 |
|-------|------|----------------------|-----|-------|-----|-------------------|



想定される力の最大: 20.9 kN/m²
土石流の高さ: 0.3m

凡例

| | |
|---|--|
| 危害のおそれのある土地の区域（土砂災害警戒区域） | |
| 著しい危害のおそれのある土地の区域（土砂災害特別警戒区域） | |
| 土石流の高さが1mを超え土石流により建築物に作用すると想定される力の大きさが50kN/m ² を超える区域 | |
| 土石流の高さが1mを超え土石流により建築物に作用すると想定される力の大きさが50kN/m ² を超えない区域 | |
| 土石流の高さが1mを超えない区域 | |

土砂災害警戒区域等の指定の告示に係る図書(その1)

| | |
|-------|--|
| 告示番号 | |
| 告示年月日 | |

| | |
|---------|----------------------|
| 自然現象の種類 | 土石流 |
| 溪流番号 | 7-31-074(1273100074) |
| 水系名 | その他 |
| 河川名 | その他 |
| 溪流名 | 大石原浜大石原 |
| 所在地 | 牡鹿郡女川町大石原浜字向 |
| 調査機関 | 宮城県東部土木事務所 |



位置図(S=1:200,000)



位置図(S=1:25,000)

この地図は、国土地理院長の承認を得て、同院発行の電子地形図25000及び電子地形図20万を複製したものである。(承認番号 平30情複、第1053号)

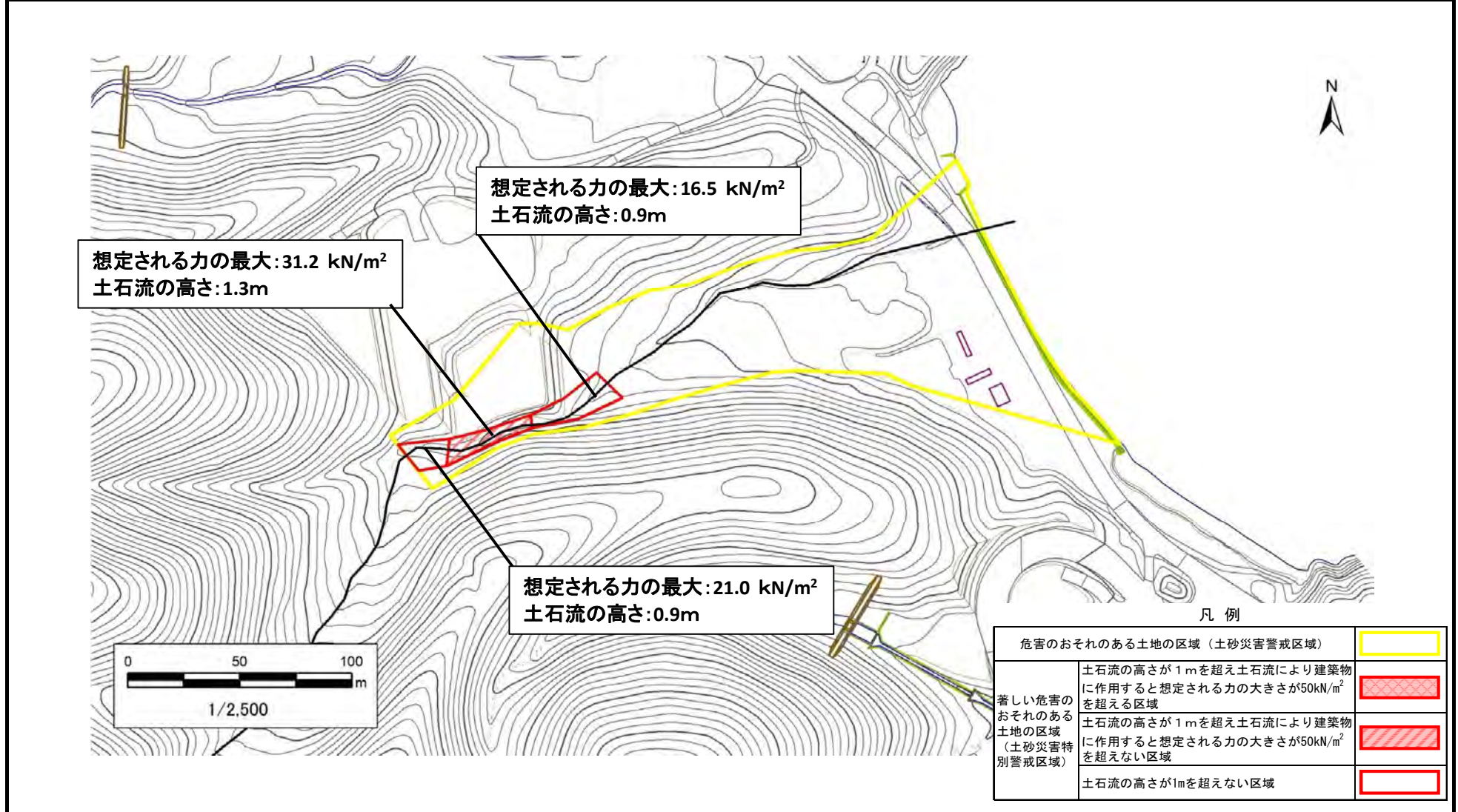
宮城県

土砂災害警戒区域等の指定の告示に係る図書（その2）

| | |
|-------|-------|
| 告示番号 | |
| 告示年月日 | |
| 調査年度 | 令和4年度 |

危害のおそれのある土地、著しい危害のおそれのある土地の設定図

| | | | | | | |
|-------|------|----------------------|-----|---------|-----|--------------|
| 溪流の位置 | 溪流番号 | 7-31-074(1273100074) | 溪流名 | 大石原浜大石原 | 所在地 | 牡鹿郡女川町大石原浜字向 |
|-------|------|----------------------|-----|---------|-----|--------------|



土砂災害警戒区域等の指定の告示に係る図書(その1)

| | |
|-------|--|
| 告示番号 | |
| 告示年月日 | |

| | |
|---------|----------------------|
| 自然現象の種類 | 土石流 |
| 溪流番号 | 7-31-075(1273100075) |
| 水系名 | その他 |
| 河川名 | その他 |
| 溪流名 | 野々浜沢 |
| 所在地 | 牡鹿郡女川町大石原浜字向、野々浜字野々浜 |
| 調査機関 | 宮城県東部土木事務所 |



位置図(S=1:200,000)



位置図(S=1:25,000)

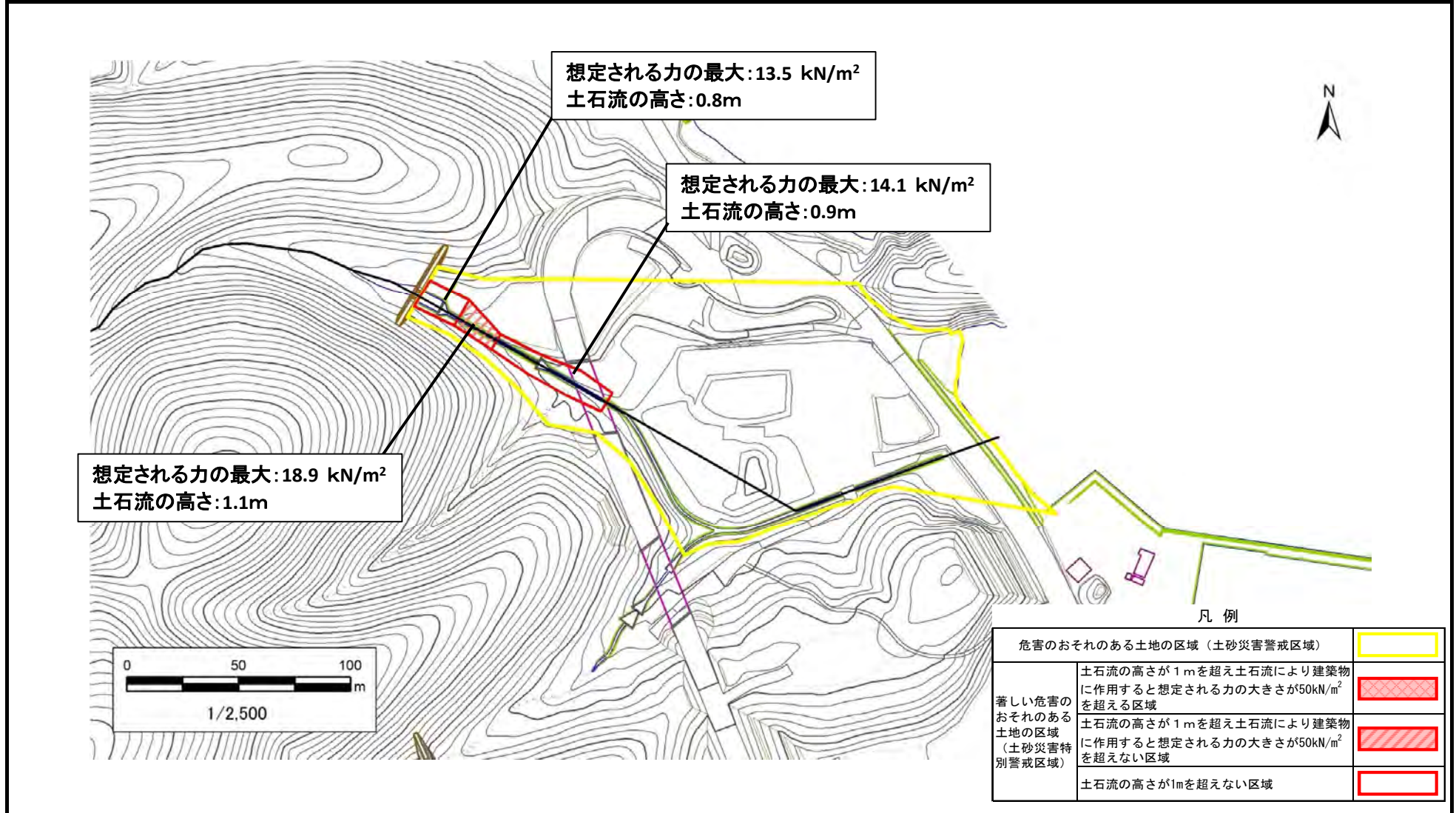
「測量法に基づく国土地理院長承認（複製）R 5JHf 255」「本製品を複製する場合には、国土地理院の長の承認を得なければならない。」

土砂災害警戒区域等の指定の告示に係る図書（その2）

| | |
|-------|-------|
| 告示番号 | |
| 告示年月日 | |
| 調査年度 | 令和4年度 |

危害のおそれのある土地、著しい危害のおそれのある土地の設定図

| | | | | | | |
|-------|------|----------------------|-----|------|-----|----------------------|
| 溪流の位置 | 溪流番号 | 7-31-075(1273100075) | 溪流名 | 野々浜沢 | 所在地 | 牡鹿郡女川町大石原浜字向、野々浜字野々浜 |
|-------|------|----------------------|-----|------|-----|----------------------|



| 凡例 | | |
|-------------------------------|---|--|
| 危害のおそれのある土地の区域（土砂災害警戒区域） | | |
| 著しい危害のおそれのある土地の区域（土砂災害特別警戒区域） | 土石流の高さが1mを超え土石流により建築物に作用すると想定される力の大きさが50kN/m ² を超える区域 | |
| | 土石流の高さが1mを超え土石流により建築物に作用すると想定される力の大きさが50kN/m ² を超えない区域 | |
| | 土石流の高さが1mを超えない区域 | |

土砂災害警戒区域等の指定の告示に係る図書(その1)

| | |
|-------|--|
| 告示番号 | |
| 告示年月日 | |

| | |
|---------|----------------------|
| 自然現象の種類 | 土石流 |
| 溪流番号 | 7-31-076(1273100076) |
| 水系名 | その他 |
| 河川名 | その他 |
| 溪流名 | 北沢 |
| 所在地 | 牡鹿郡女川町大石原浜字向 |
| 調査機関 | 宮城県東部土木事務所 |



位置図(S=1:200,000)



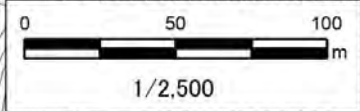
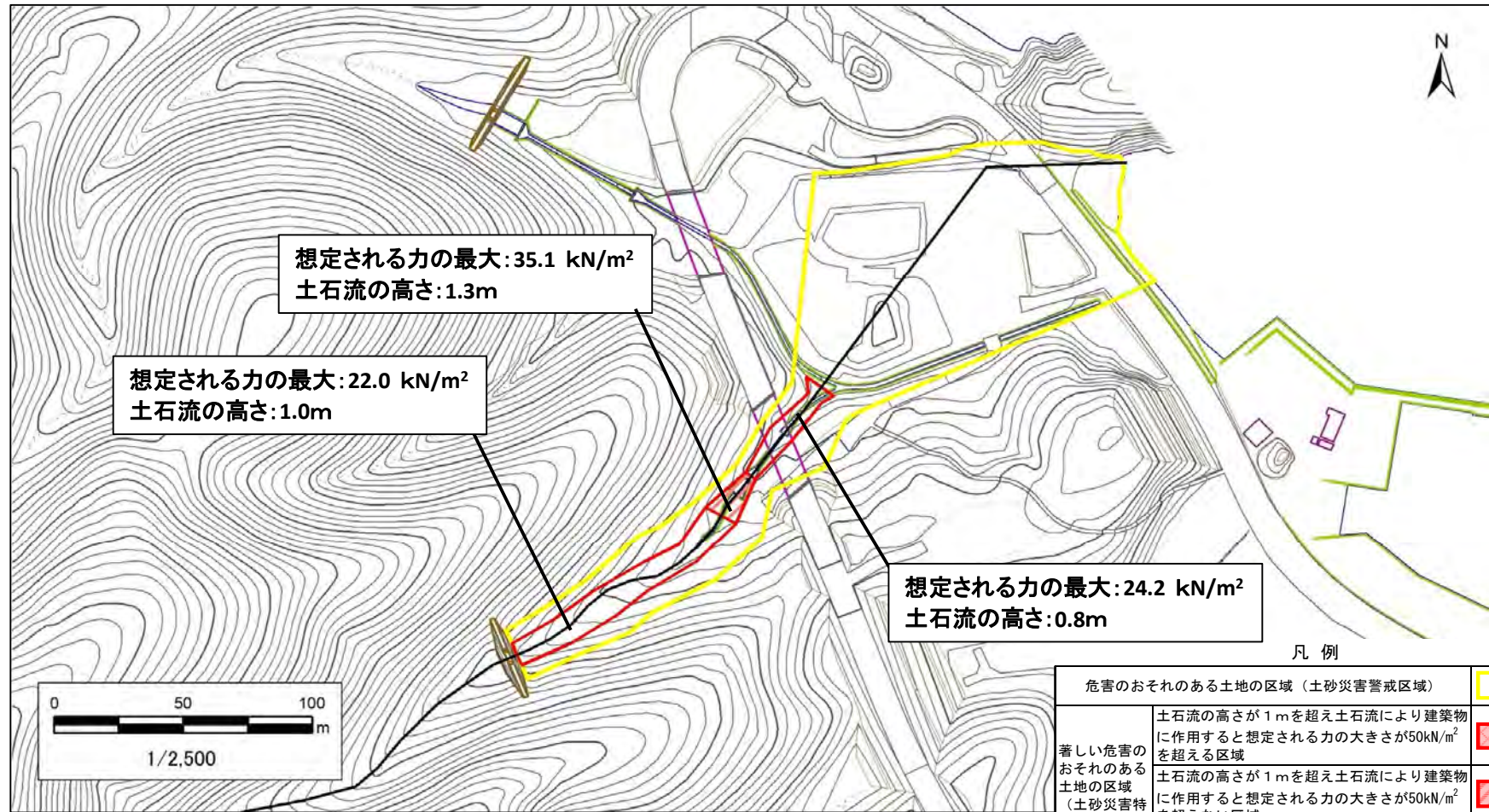
位置図(S=1:25,000)

土砂災害警戒区域等の指定の告示に係る図書（その2）

| | |
|-------|-------|
| 告示番号 | |
| 告示年月日 | |
| 調査年度 | 令和4年度 |

危害のおそれのある土地、著しい危害のおそれのある土地の設定図

| | | | | | | |
|-------|------|----------------------|-----|----|-----|--------------|
| 渓流の位置 | 渓流番号 | 7-31-076(1273100076) | 渓流名 | 北沢 | 所在地 | 牡鹿郡女川町大石原浜字向 |
|-------|------|----------------------|-----|----|-----|--------------|



| | | |
|-------------------------------|---|--|
| 危害のおそれのある土地の区域（土砂災害警戒区域） | | |
| 著しい危害のおそれのある土地の区域（土砂災害特別警戒区域） | 土石流の高さが1mを超え土石流により建築物に作用すると想定される力の大きさが50kN/m ² を超える区域 | |
| | 土石流の高さが1mを超え土石流により建築物に作用すると想定される力の大きさが50kN/m ² を超えない区域 | |
| | 土石流の高さが1mを超えない区域 | |

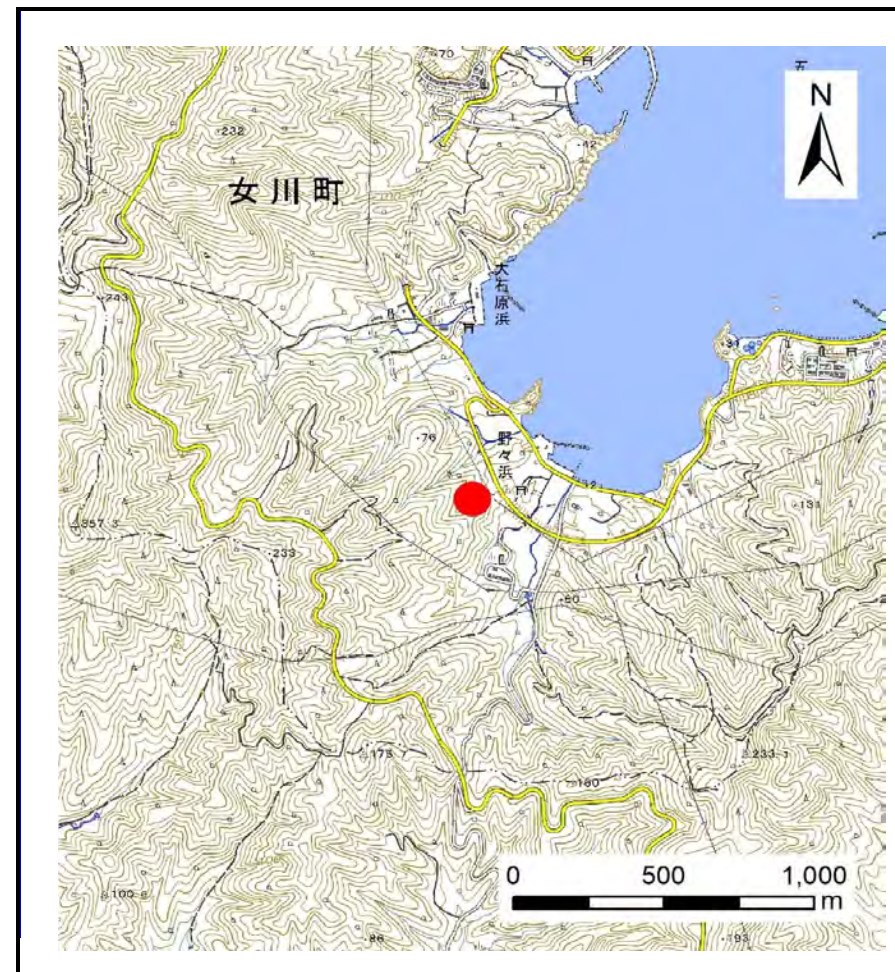
土砂災害警戒区域等の指定の告示に係る図書(その1)

| | |
|-------|--|
| 告示番号 | |
| 告示年月日 | |

| | |
|---------|----------------------|
| 自然現象の種類 | 土石流 |
| 溪流番号 | 7-31-077(1273100077) |
| 水系名 | その他 |
| 河川名 | その他 |
| 溪流名 | 泉沢 |
| 所在地 | 牡鹿郡女川町野々浜字野々浜 |
| 調査機関 | 宮城県東部土木事務所 |



位置図(S=1:200,000)



位置図(S=1:25,000)

「測量法に基づく国土地理院長承認（複製）R 5Jhf 255」「本製品を複製する場合には、国土地理院の長の承認を得なければならない。」

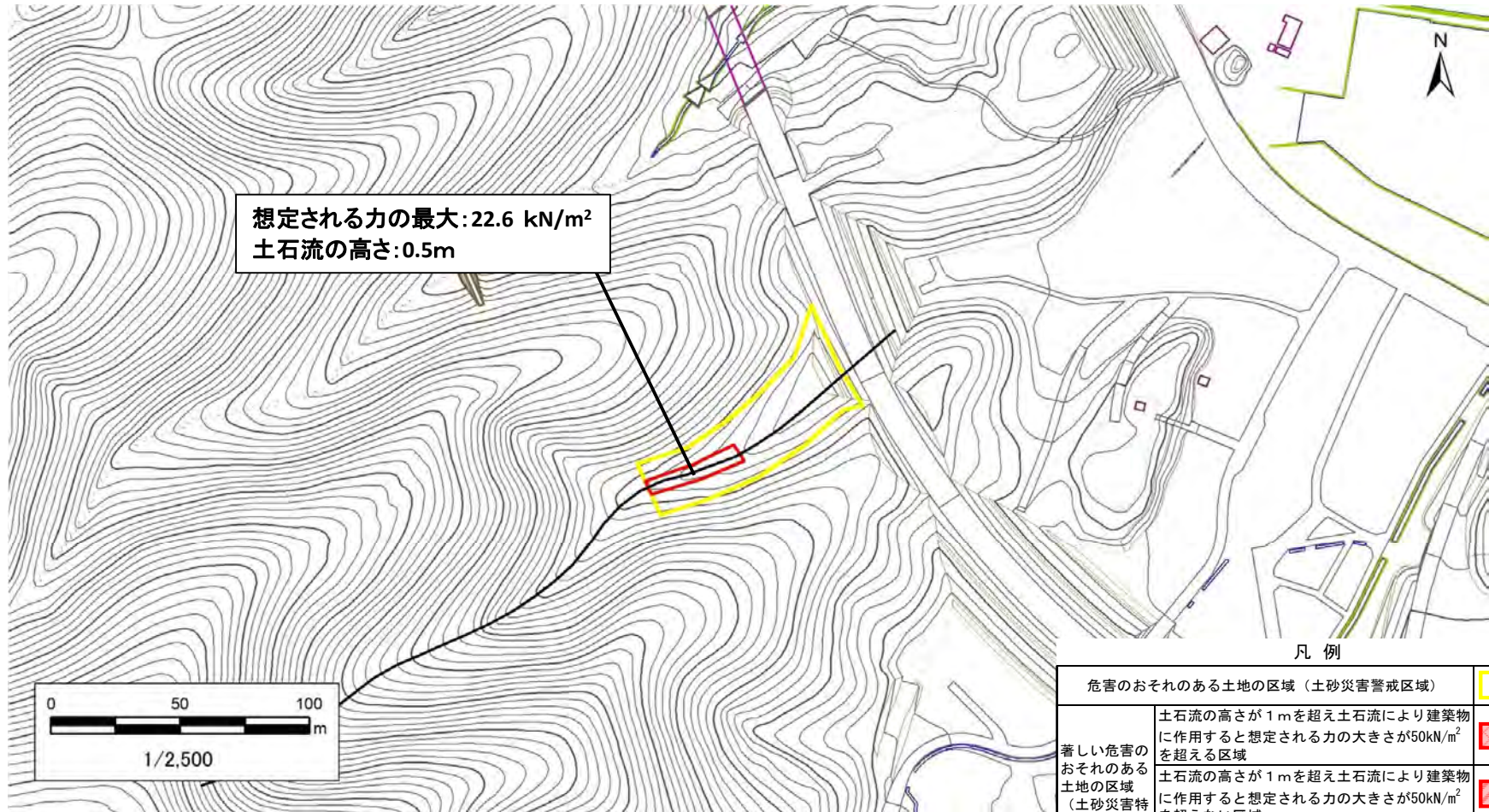
土砂災害警戒区域等の指定の告示に係る図書（その2）

| | |
|-------|--|
| 告示番号 | |
| 告示年月日 | |

危害のおそれのある土地、著しい危害のおそれのある土地の設定図

| | |
|------|-------|
| 調査年度 | 令和4年度 |
|------|-------|

| | | | | | | |
|-------|------|----------------------|-----|----|-----|---------------|
| 溪流の位置 | 溪流番号 | 7-31-077(1273100077) | 溪流名 | 泉沢 | 所在地 | 牡鹿郡女川町野々浜字野々浜 |
|-------|------|----------------------|-----|----|-----|---------------|



凡例

| | |
|-------------------------------|--|
| 危害のおそれのある土地の区域（土砂災害警戒区域） | |
| 著しい危害のおそれのある土地の区域（土砂災害特別警戒区域） | |
| 土砂災害警戒区域 | |

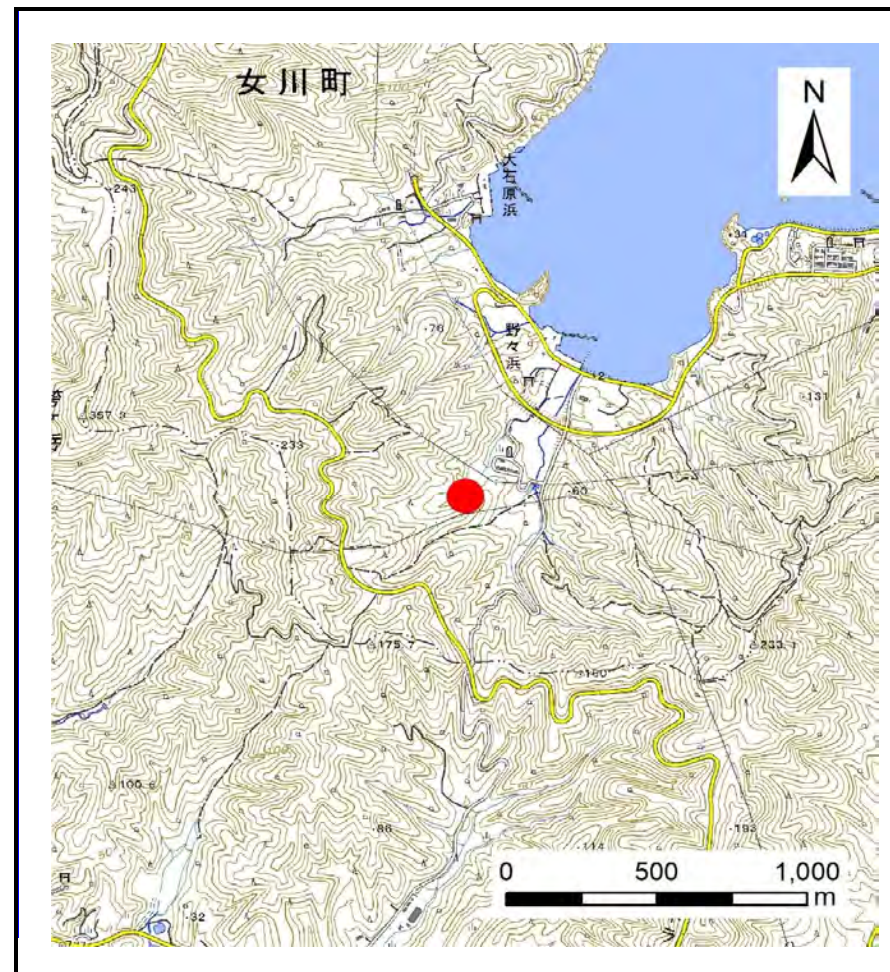
土砂災害警戒区域等の指定の告示に係る図書(その1)

| | |
|-------|--|
| 告示番号 | |
| 告示年月日 | |

| | |
|---------|----------------------|
| 自然現象の種類 | 土石流 |
| 溪流番号 | 7-31-078(1273100078) |
| 水系名 | その他 |
| 河川名 | その他 |
| 溪流名 | 野々浜 |
| 所在地 | 牡鹿郡女川町野々浜字大道、字野々浜 |
| 調査機関 | 宮城県東部土木事務所 |



位置図(S=1:200,000)



位置図(S=1:25,000)

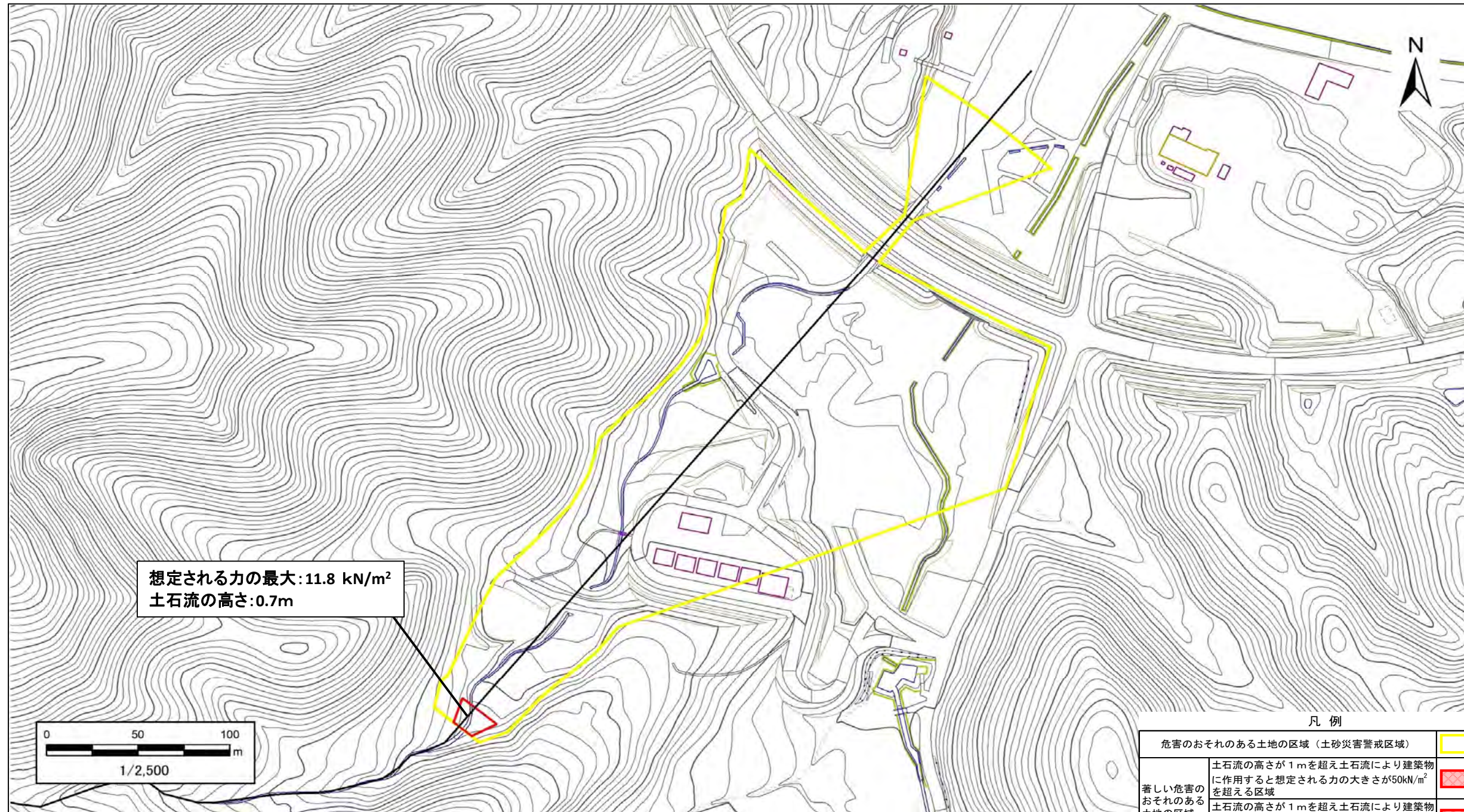
土砂災害警戒区域等の指定の告示に係る図書(その2)

| | |
|-------|--|
| 告示番号 | |
| 告示年月日 | |

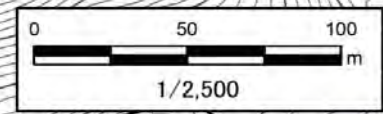
危害のおそれのある土地、著しい危害のおそれのある土地の設定図

調査年度 令和4年度

| | | | | | | |
|-------|------|----------------------|-----|-----|-----|-------------------|
| 溪流の位置 | 溪流番号 | 7-31-078(1273100078) | 溪流名 | 野々浜 | 所在地 | 牡鹿郡女川町野々浜字大道、字野々浜 |
|-------|------|----------------------|-----|-----|-----|-------------------|



想定される力の最大:11.8 kN/m²
土石流の高さ:0.7m



凡例

| | |
|---|--|
| 危害のおそれのある土地の区域 (土砂災害警戒区域) | |
| 著しい危害のおそれのある土地の区域 (土砂災害特別警戒区域) | |
| 土石流の高さが1mを超え土石流により建築物に作用すると想定される力の大きさが50kN/m ² を超える区域 | |
| 土石流の高さが1mを超え土石流により建築物に作用すると想定される力の大きさが50kN/m ² を超えない区域 | |
| 土石流の高さが1mを超えない区域 | |

土砂災害警戒区域等の指定の告示に係る図書(その1)

| | |
|-------|--|
| 告示番号 | |
| 告示年月日 | |

| | |
|---------|----------------------|
| 自然現象の種類 | 土石流 |
| 溪流番号 | 7-31-079(1273100079) |
| 水系名 | その他 |
| 河川名 | その他 |
| 溪流名 | 野々浜 |
| 所在地 | 牡鹿郡女川町野々浜字大道 |
| 調査機関 | 宮城県東部土木事務所 |



位置図(S=1:200,000)



位置図(S=1:25,000)

土砂災害警戒区域等の指定の告示に係る図書（その2）

| | |
|-------|--|
| 告示番号 | |
| 告示年月日 | |

危害のおそれのある土地、著しい危害のおそれのある土地の設定図

| | |
|------|-------|
| 調査年度 | 令和4年度 |
|------|-------|

| | | | | | | |
|-------|------|----------------------|-----|-----|-----|--------------|
| 溪流の位置 | 溪流番号 | 7-31-079(1273100079) | 溪流名 | 野々浜 | 所在地 | 牡鹿郡女川町野々浜字大道 |
|-------|------|----------------------|-----|-----|-----|--------------|



凡例

| | | | | | | | |
|---|---|--|--|---|--|------------------|--|
| 危害のおそれのある土地の区域（土砂災害警戒区域） | | | | | | | |
| 著しい危害のおそれのある土地の区域（土砂災害特別警戒区域） | <table border="1"> <tr> <td>土石流の高さが1mを超え土石流により建築物に作用すると想定される力の大きさが50kN/m²を超える区域</td> <td></td> </tr> <tr> <td>土石流の高さが1mを超え土石流により建築物に作用すると想定される力の大きさが50kN/m²を超えない区域</td> <td></td> </tr> <tr> <td>土石流の高さが1mを超えない区域</td> <td></td> </tr> </table> | 土石流の高さが1mを超え土石流により建築物に作用すると想定される力の大きさが50kN/m ² を超える区域 | | 土石流の高さが1mを超え土石流により建築物に作用すると想定される力の大きさが50kN/m ² を超えない区域 | | 土石流の高さが1mを超えない区域 | |
| 土石流の高さが1mを超え土石流により建築物に作用すると想定される力の大きさが50kN/m ² を超える区域 | | | | | | | |
| 土石流の高さが1mを超え土石流により建築物に作用すると想定される力の大きさが50kN/m ² を超えない区域 | | | | | | | |
| 土石流の高さが1mを超えない区域 | | | | | | | |

土砂災害警戒区域等の指定の告示に係る図書(その1)

| | |
|-------|--|
| 告示番号 | |
| 告示年月日 | |

| | |
|---------|----------------------|
| 自然現象の種類 | 土石流 |
| 溪流番号 | 7-31-080(1273100080) |
| 水系名 | その他 |
| 河川名 | その他 |
| 溪流名 | 野々浜大道 |
| 所在地 | 牡鹿郡女川町野々浜字大道 |
| 調査機関 | 宮城県東部土木事務所 |



位置図(S=1:200,000)



位置図(S=1:25,000)

「測量法に基づく国土地理院長承認(複製)R 5JHf 255」「本製品を複製する場合には、国土地理院の長の承認を得なければならない。」

宮城県

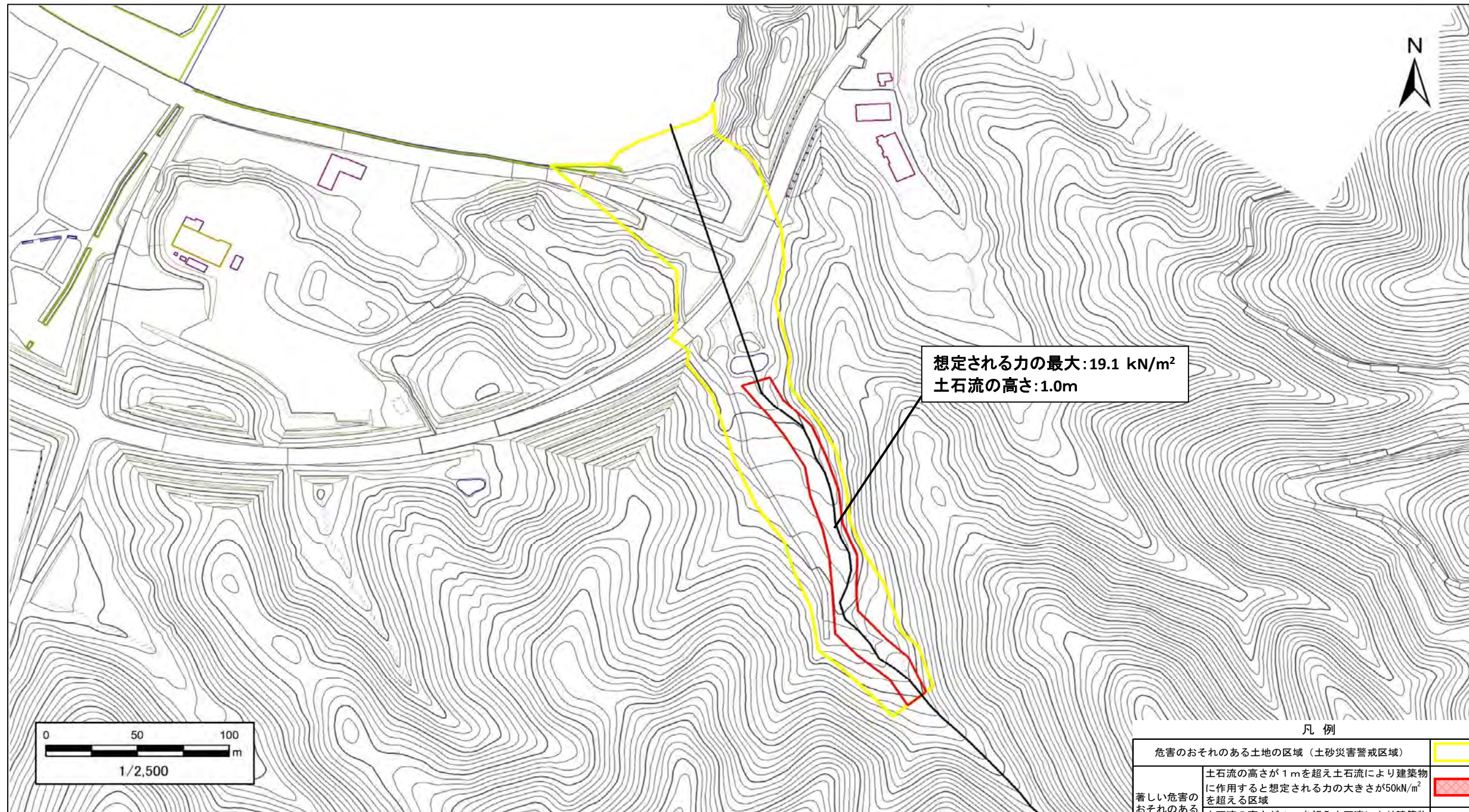
土砂災害警戒区域等の指定の告示に係る図書(その2)

| | |
|-------|--|
| 告示番号 | |
| 告示年月日 | |

危害のおそれのある土地、著しい危害のおそれのある土地の設定図

調査年度 令和4年度

| | | | | | | |
|-------|------|----------------------|-----|-------|-----|--------------|
| 溪流の位置 | 溪流番号 | 7-31-080(1273100080) | 溪流名 | 野々浜大道 | 所在地 | 牡鹿郡女川町野々浜字大道 |
|-------|------|----------------------|-----|-------|-----|--------------|



凡例

| | |
|---|--|
| 危害のおそれのある土地の区域 (土砂災害警戒区域) | |
| 著しい危害のおそれのある土地の区域 (土砂災害特別警戒区域) | |
| 土石流の高さが1mを超え土石流により建築物に作用すると想定される力の大きさが50kN/m ² を超える区域 | |
| 土石流の高さが1mを超え土石流により建築物に作用すると想定される力の大きさが50kN/m ² を超えない区域 | |
| 土石流の高さが1mを超えない区域 | |

土砂災害警戒区域等の指定の告示に係る図書(その1)

| | |
|-------|--|
| 告示番号 | |
| 告示年月日 | |

| | |
|---------|----------------------|
| 自然現象の種類 | 土石流 |
| 溪流番号 | 7-31-081(1273100081) |
| 水系名 | その他 |
| 河川名 | その他 |
| 溪流名 | 浦の沢 |
| 所在地 | 牡鹿郡女川町飯子浜字前網、字飯子 |
| 調査機関 | 宮城県東部土木事務所 |



位置図(S=1:200,000)



位置図(S=1:25,000)

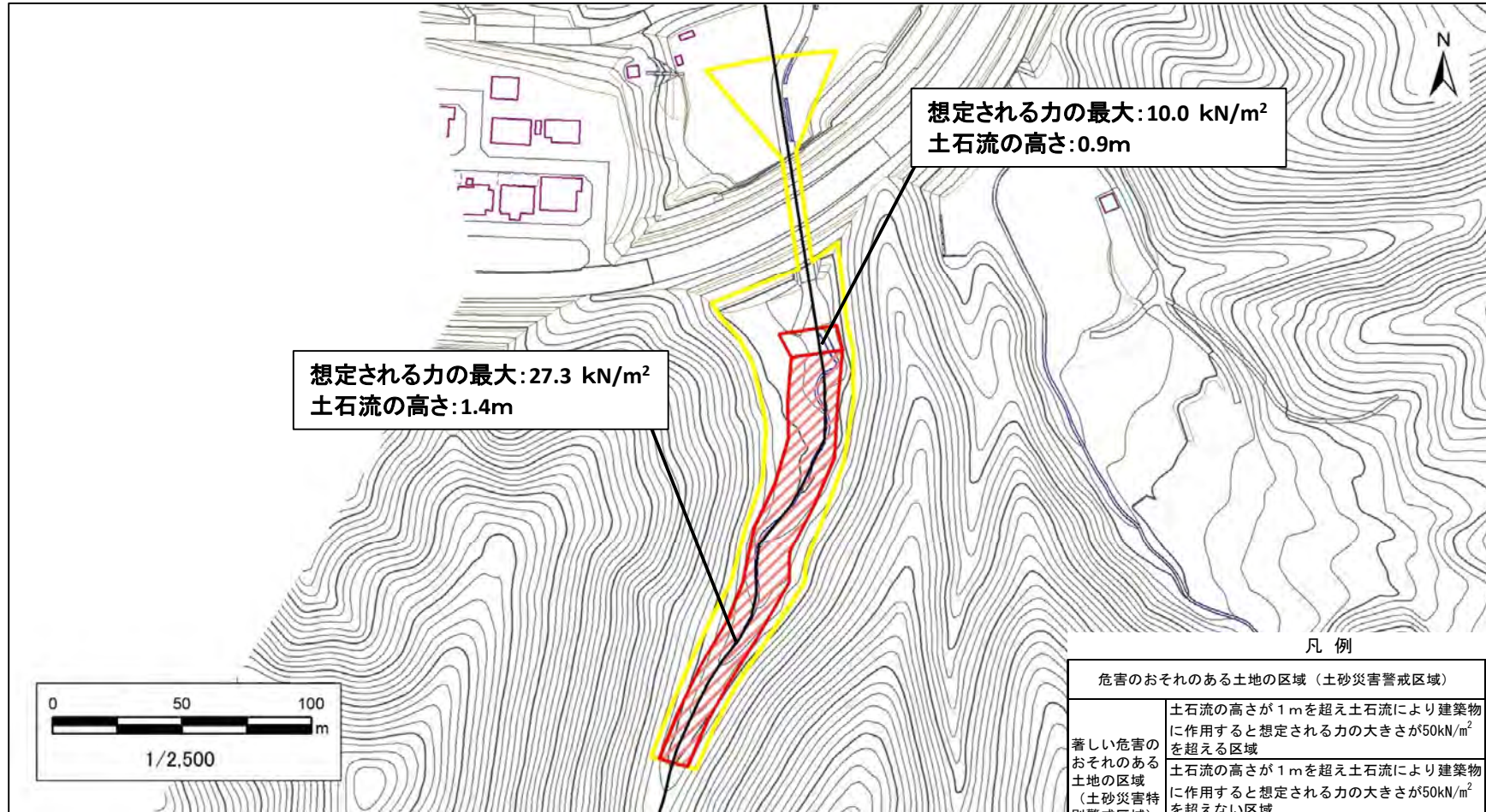
「測量法に基づく国土地理院長承認(複製)R 5JHf 255」「本製品を複製する場合には、国土地理院の長の承認を得なければならない。」

土砂災害警戒区域等の指定の告示に係る図書（その2）

| | |
|-------|-------|
| 告示番号 | |
| 告示年月日 | |
| 調査年度 | 令和4年度 |

危害のおそれのある土地、著しい危害のおそれのある土地の設定図

| | | | | | | |
|-------|------|----------------------|-----|-----|-----|------------------|
| 溪流の位置 | 溪流番号 | 7-31-081(1273100081) | 溪流名 | 浦の沢 | 所在地 | 牡鹿郡女川町飯子浜字前綱、字飯子 |
|-------|------|----------------------|-----|-----|-----|------------------|



凡例

| | | |
|-------------------------------|---|--|
| 危害のおそれのある土地の区域（土砂災害警戒区域） | | |
| 著しい危害のおそれのある土地の区域（土砂災害特別警戒区域） | 土石流の高さが1mを超え土石流により建築物に作用すると想定される力の大きさが50kN/m ² を超える区域 | |
| | 土石流の高さが1mを超え土石流により建築物に作用すると想定される力の大きさが50kN/m ² を超えない区域 | |
| | 土石流の高さが1mを超えない区域 | |

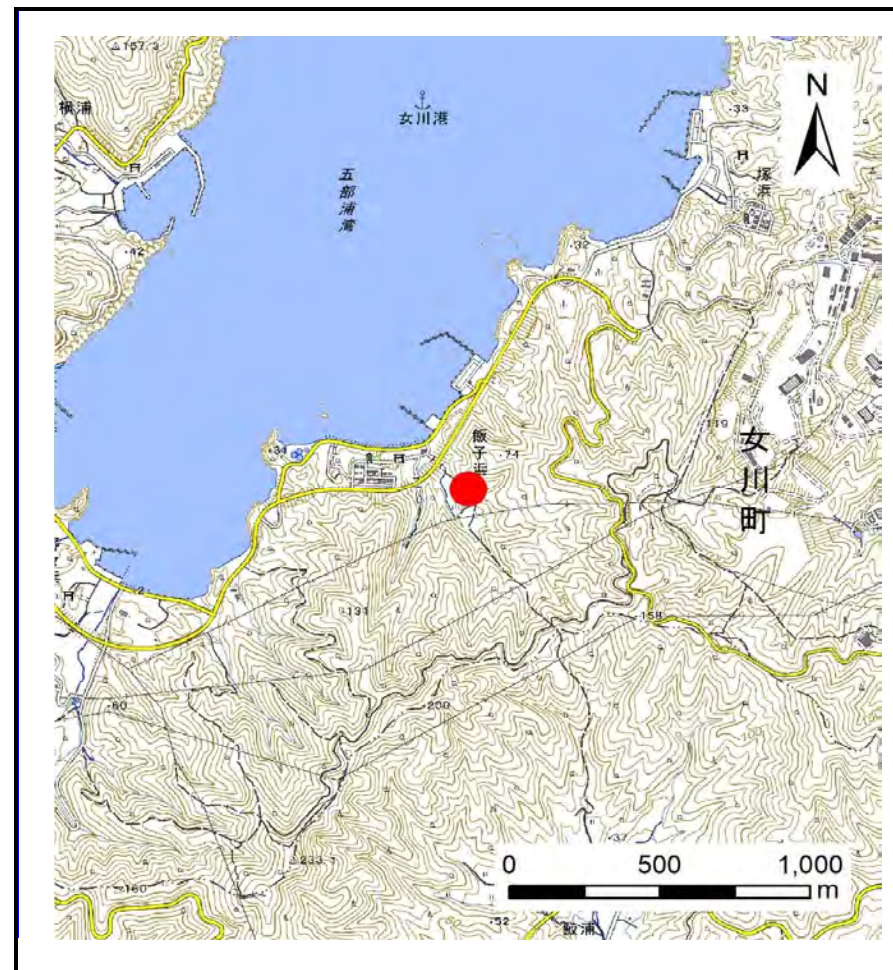
土砂災害警戒区域等の指定の告示に係る図書(その1)

| | |
|-------|--|
| 告示番号 | |
| 告示年月日 | |

| | |
|---------|----------------------|
| 自然現象の種類 | 土石流 |
| 溪流番号 | 7-31-082(1273100082) |
| 水系名 | その他 |
| 河川名 | その他 |
| 溪流名 | 飯子沢 |
| 所在地 | 牡鹿郡女川町飯子浜字飯子 |
| 調査機関 | 宮城県東部土木事務所 |



位置図(S=1:200,000)



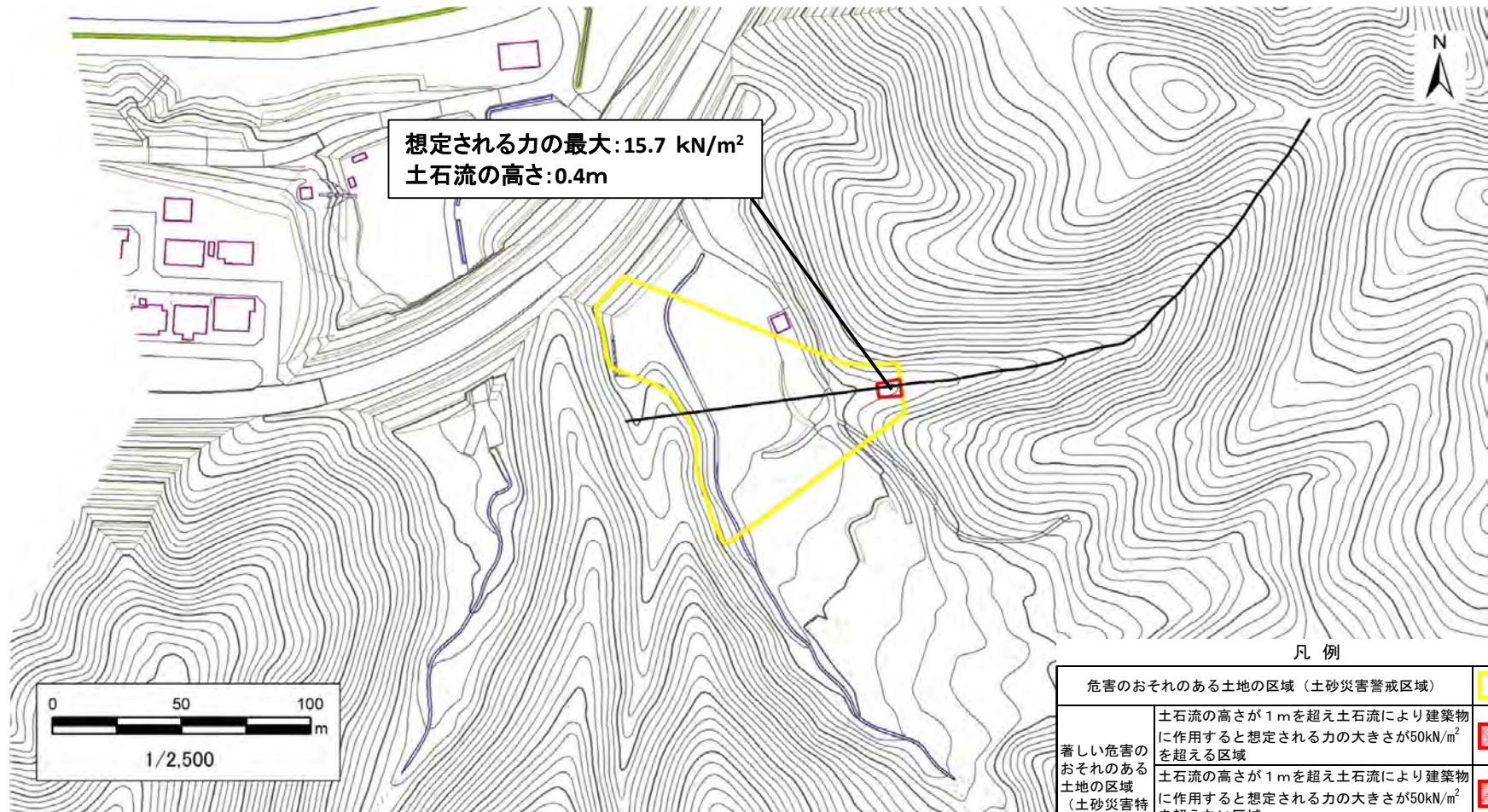
位置図(S=1:25,000)

土砂災害警戒区域等の指定の告示に係る図書（その2）

| | |
|-------|-------|
| 告示番号 | |
| 告示年月日 | |
| 調査年度 | 令和4年度 |

危害のおそれのある土地、著しい危害のおそれのある土地の設定図

| | | | | | | |
|-------|------|----------------------|-----|-----|-----|--------------|
| 溪流の位置 | 溪流番号 | 7-31-082(1273100082) | 溪流名 | 飯子沢 | 所在地 | 牡鹿郡女川町飯子浜字飯子 |
|-------|------|----------------------|-----|-----|-----|--------------|



凡例

| | |
|-------------------------------|--|
| 危害のおそれのある土地の区域（土砂災害警戒区域） | |
| 著しい危害のおそれのある土地の区域（土砂災害特別警戒区域） | |
| 著しい危害のおそれのある土地の区域（土砂災害特別警戒区域） | |
| 著しい危害のおそれのある土地の区域（土砂災害特別警戒区域） | |

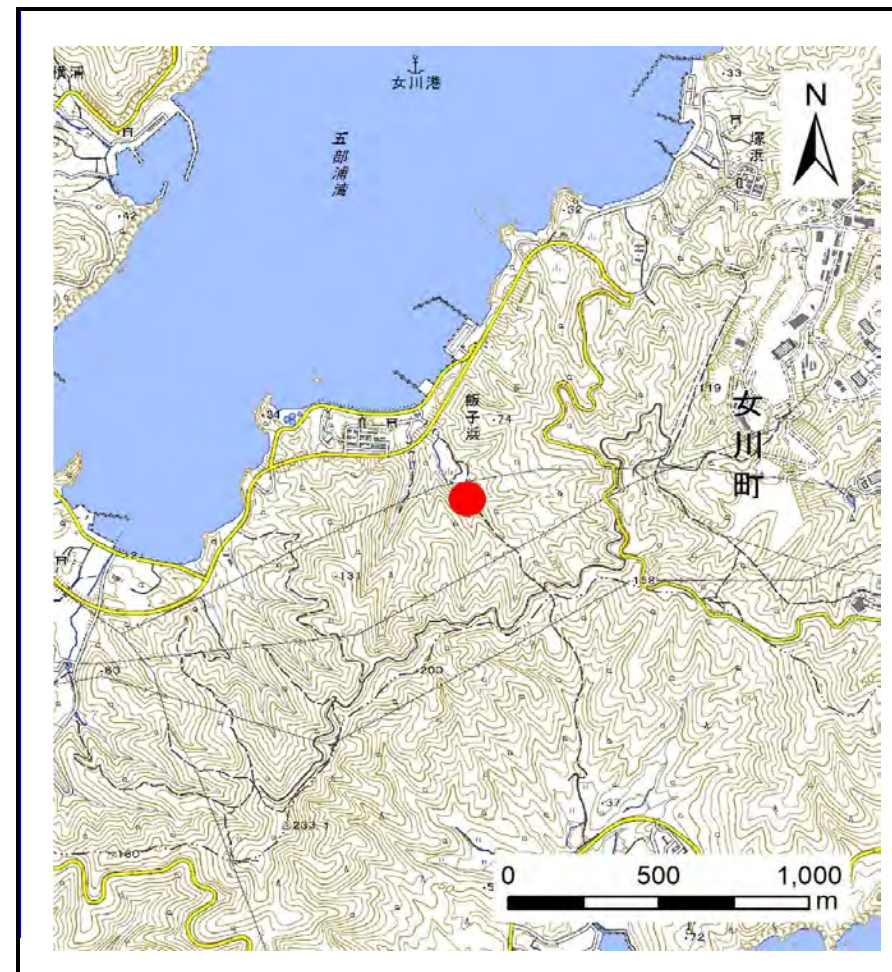
土砂災害警戒区域等の指定の告示に係る図書(その1)

| | |
|-------|--|
| 告示番号 | |
| 告示年月日 | |

| | |
|---------|--------------------------|
| 自然現象の種類 | 土石流 |
| 溪流番号 | 7-31-083-1(1273100083-1) |
| 水系名 | その他 |
| 河川名 | その他 |
| 溪流名 | 飯子浜沢-1 |
| 所在地 | 牡鹿郡女川町飯子浜字飯子 |
| 調査機関 | 宮城県東部土木事務所 |



位置図(S=1:200,000)



位置図(S=1:25,000)

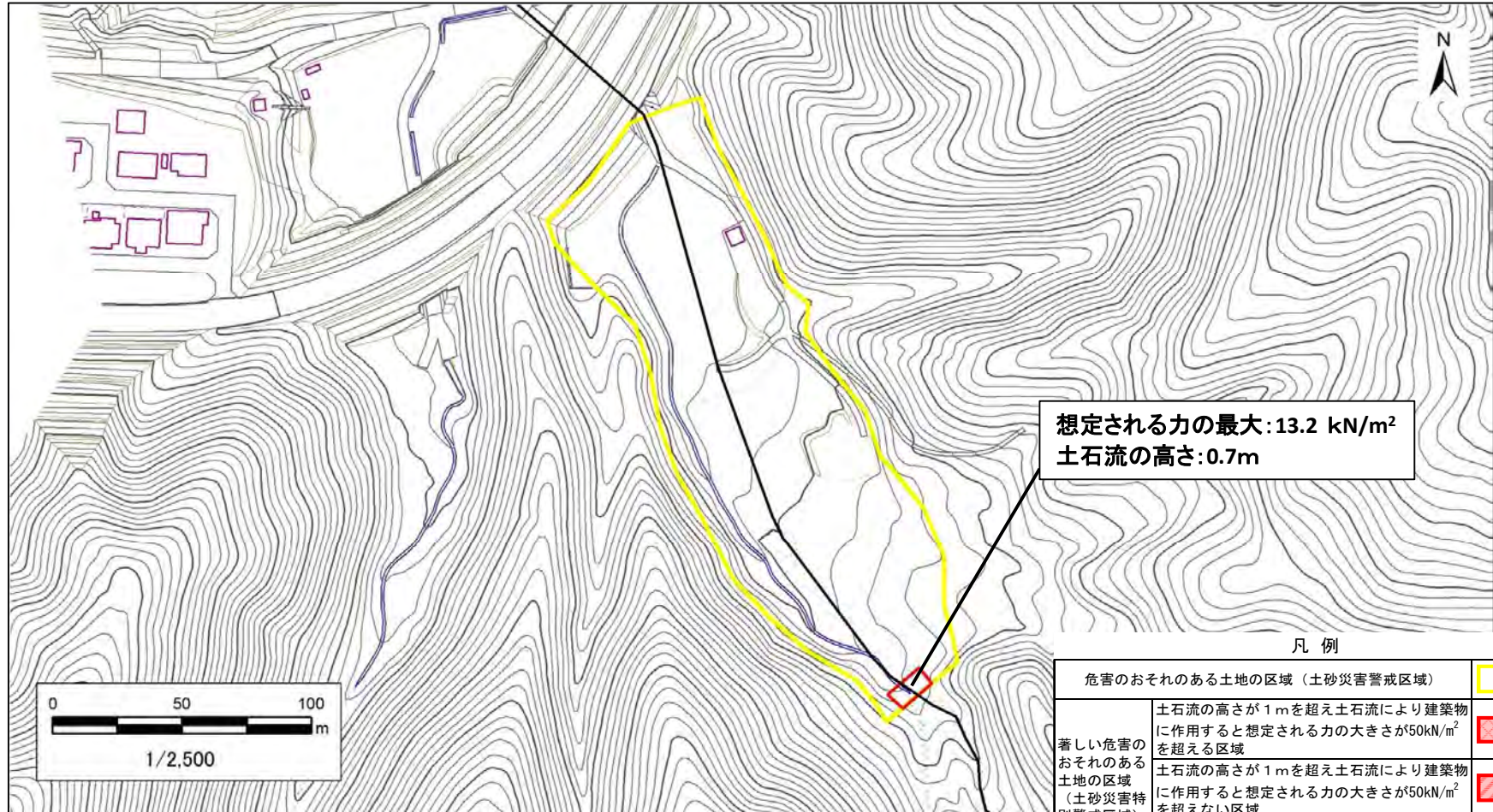
土砂災害警戒区域等の指定の告示に係る図書（その2）

| | |
|-------|--|
| 告示番号 | |
| 告示年月日 | |

危害のおそれのある土地、著しい危害のおそれのある土地の設定図

| | |
|------|-------|
| 調査年度 | 令和4年度 |
|------|-------|

| | | | | | | |
|-------|------|--------------------------|-----|--------|-----|--------------|
| 渓流の位置 | 渓流番号 | 7-31-083-1(1273100083-1) | 渓流名 | 飯子浜沢-1 | 所在地 | 牡鹿郡女川町飯子浜字飯子 |
|-------|------|--------------------------|-----|--------|-----|--------------|



凡例

| | | |
|-------------------------------|---|--|
| 危害のおそれのある土地の区域（土砂災害警戒区域） | | |
| 著しい危害のおそれのある土地の区域（土砂災害特別警戒区域） | 土石流の高さが1mを超え土石流により建築物に作用すると想定される力の大きさが50kN/m ² を超える区域 | |
| | 土石流の高さが1mを超え土石流により建築物に作用すると想定される力の大きさが50kN/m ² を超えない区域 | |
| 土石流の高さが1mを超えない区域 | | |

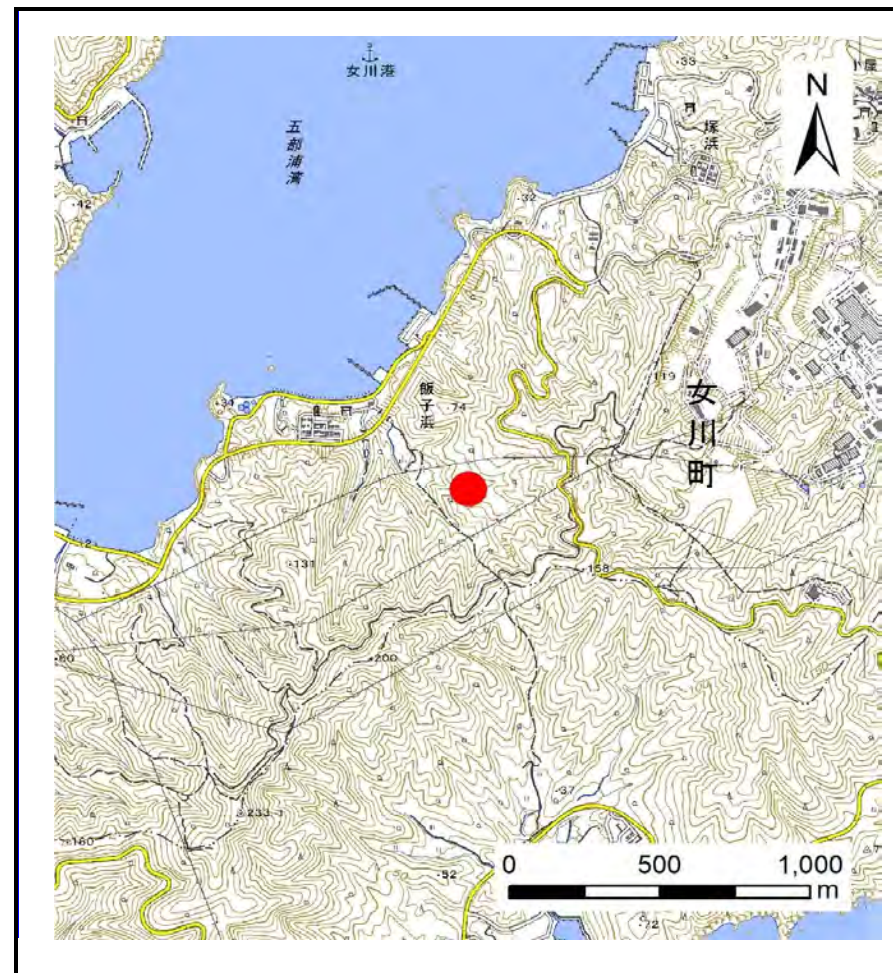
土砂災害警戒区域等の指定の告示に係る図書(その1)

| | |
|-------|--|
| 告示番号 | |
| 告示年月日 | |

| | |
|---------|--------------------------|
| 自然現象の種類 | 土石流 |
| 溪流番号 | 7-31-083-2(1273100083-2) |
| 水系名 | その他 |
| 河川名 | その他 |
| 溪流名 | 飯子浜沢-2 |
| 所在地 | 牡鹿郡女川町飯子浜字飯子 |
| 調査機関 | 宮城県東部土木事務所 |



位置図(S=1:200,000)



位置図(S=1:25,000)

「測量法に基づく国土地理院長承認(複製)R 5JHf 255」「本製品を複製する場合には、国土地理院の長の承認を得なければならない。」

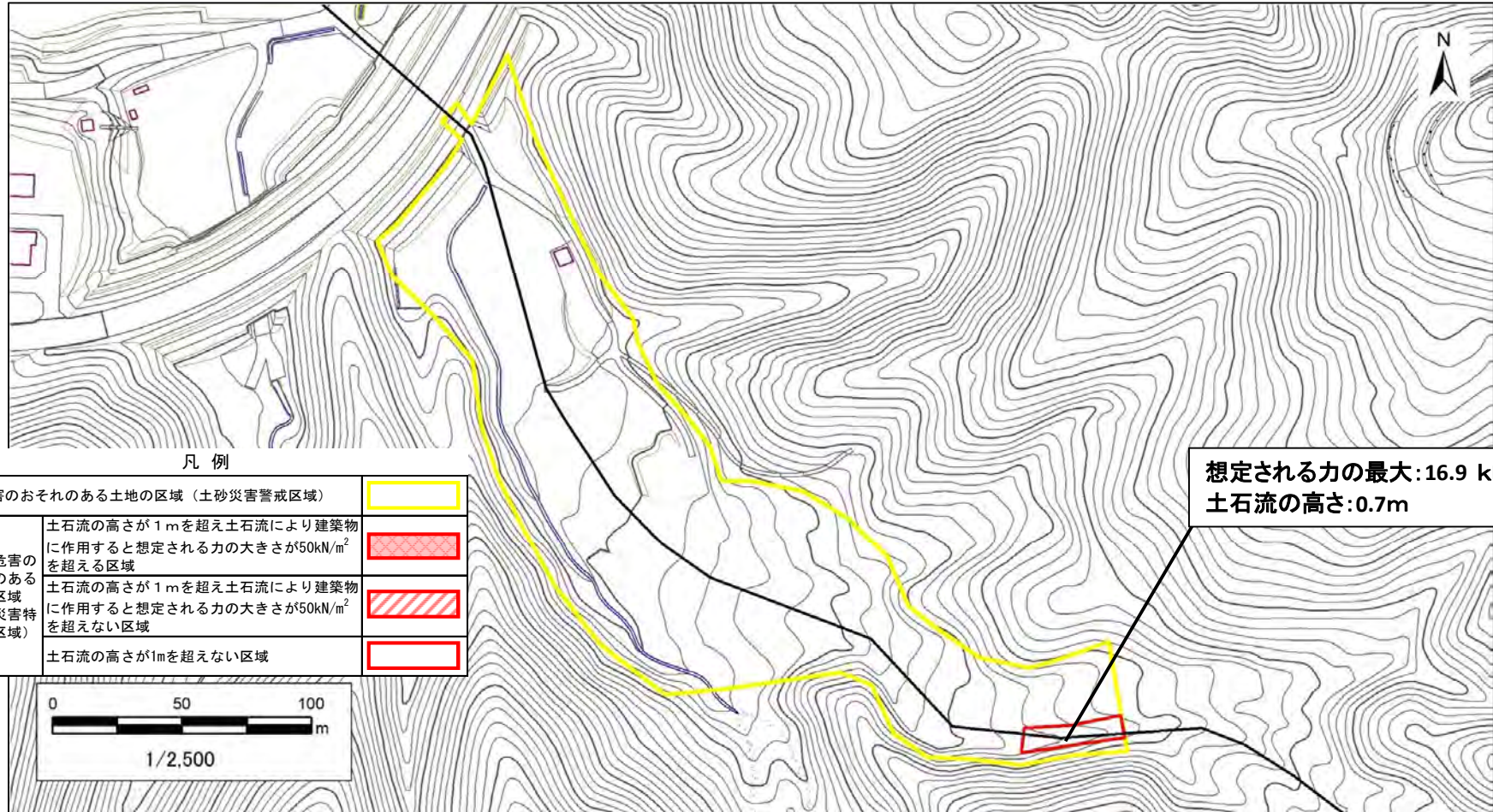
宮城県

土砂災害警戒区域等の指定の告示に係る図書（その2）

| | |
|-------|-------|
| 告示番号 | |
| 告示年月日 | |
| 調査年度 | 令和4年度 |

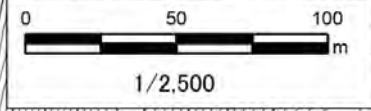
危害のおそれのある土地、著しい危害のおそれのある土地の設定図

| | | | | | | |
|-------|------|--------------------------|-----|--------|-----|--------------|
| 溪流の位置 | 溪流番号 | 7-31-083-2(1273100083-2) | 溪流名 | 飯子浜沢-2 | 所在地 | 牡鹿郡女川町飯子浜字飯子 |
|-------|------|--------------------------|-----|--------|-----|--------------|



凡例

| | | |
|-------------------------------|---|--|
| 危害のおそれのある土地の区域（土砂災害警戒区域） | | |
| 著しい危害のおそれのある土地の区域（土砂災害特別警戒区域） | 土石流の高さが1mを超え土石流により建築物に作用すると想定される力の大きさが50kN/m ² を超える区域 | |
| | 土石流の高さが1mを超え土石流により建築物に作用すると想定される力の大きさが50kN/m ² を超えない区域 | |
| | 土石流の高さが1mを超えない区域 | |



想定される力の最大:16.9 kN/m²
土石流の高さ:0.7m

土砂災害警戒区域等の指定の告示に係る図書(その1)

| | |
|-------|--|
| 告示番号 | |
| 告示年月日 | |

| | |
|---------|----------------------|
| 自然現象の種類 | 土石流 |
| 溪流番号 | 7-31-084(1273100084) |
| 水系名 | その他 |
| 河川名 | その他 |
| 溪流名 | 浦の沢2 |
| 所在地 | 牡鹿郡女川町飯子浜字飯子 |
| 調査機関 | 宮城県東部土木事務所 |



位置図(S=1:200,000)



位置図(S=1:25,000)

「測量法に基づく国土地理院長承認(複製)R 5JHf 255」「本製品を複製する場合には、国土地理院の長の承認を得なければならない。」

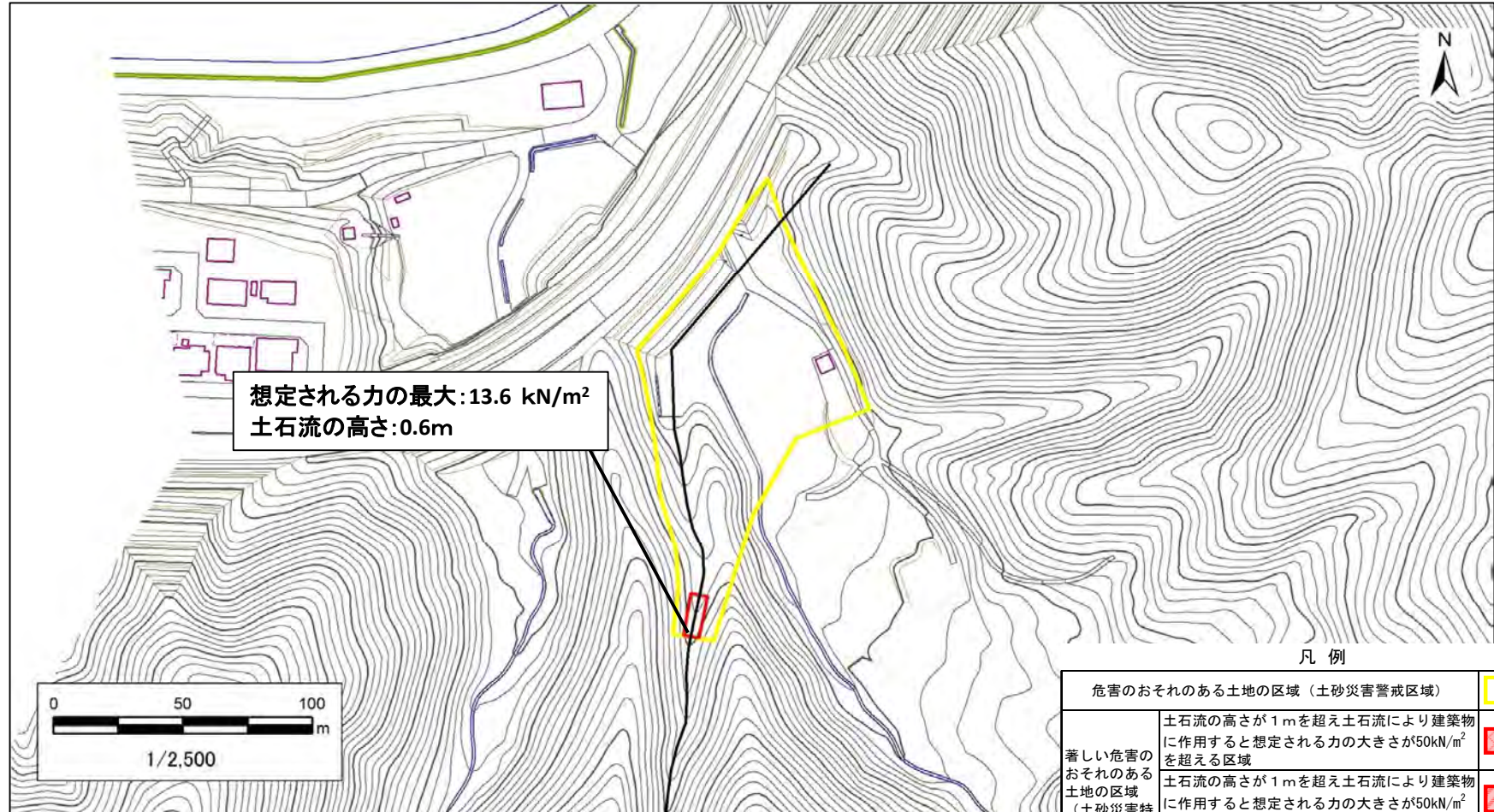
宮城県

土砂災害警戒区域等の指定の告示に係る図書（その2）

| | |
|-------|-------|
| 告示番号 | |
| 告示年月日 | |
| 調査年度 | 令和4年度 |

危害のおそれのある土地、著しい危害のおそれのある土地の設定図

| | | | | | | |
|-------|------|----------------------|-----|------|-----|--------------|
| 溪流の位置 | 溪流番号 | 7-31-084(1273100084) | 溪流名 | 浦の沢2 | 所在地 | 牡鹿郡女川町飯子浜字飯子 |
|-------|------|----------------------|-----|------|-----|--------------|



凡例

| | | |
|-------------------------------|---|--|
| 危害のおそれのある土地の区域（土砂災害警戒区域） | | |
| 著しい危害のおそれのある土地の区域（土砂災害特別警戒区域） | 土石流の高さが1mを超え土石流により建築物に作用すると想定される力の大きさが50kN/m ² を超える区域 | |
| | 土石流の高さが1mを超え土石流により建築物に作用すると想定される力の大きさが50kN/m ² を超えない区域 | |
| 土石流の高さが1mを超えない区域 | | |

土砂災害警戒区域等の指定の告示に係る図書(その1)

| | |
|-------|--|
| 告示番号 | |
| 告示年月日 | |

| | |
|---------|----------------------|
| 自然現象の種類 | 土石流 |
| 溪流番号 | 7-31-085(1273100085) |
| 水系名 | その他 |
| 河川名 | その他 |
| 溪流名 | 飯子浜夏浜 |
| 所在地 | 牡鹿郡女川町飯子浜字夏浜、字飯子 |
| 調査機関 | 宮城県東部土木事務所 |



位置図(S=1:200,000)



位置図(S=1:25,000)

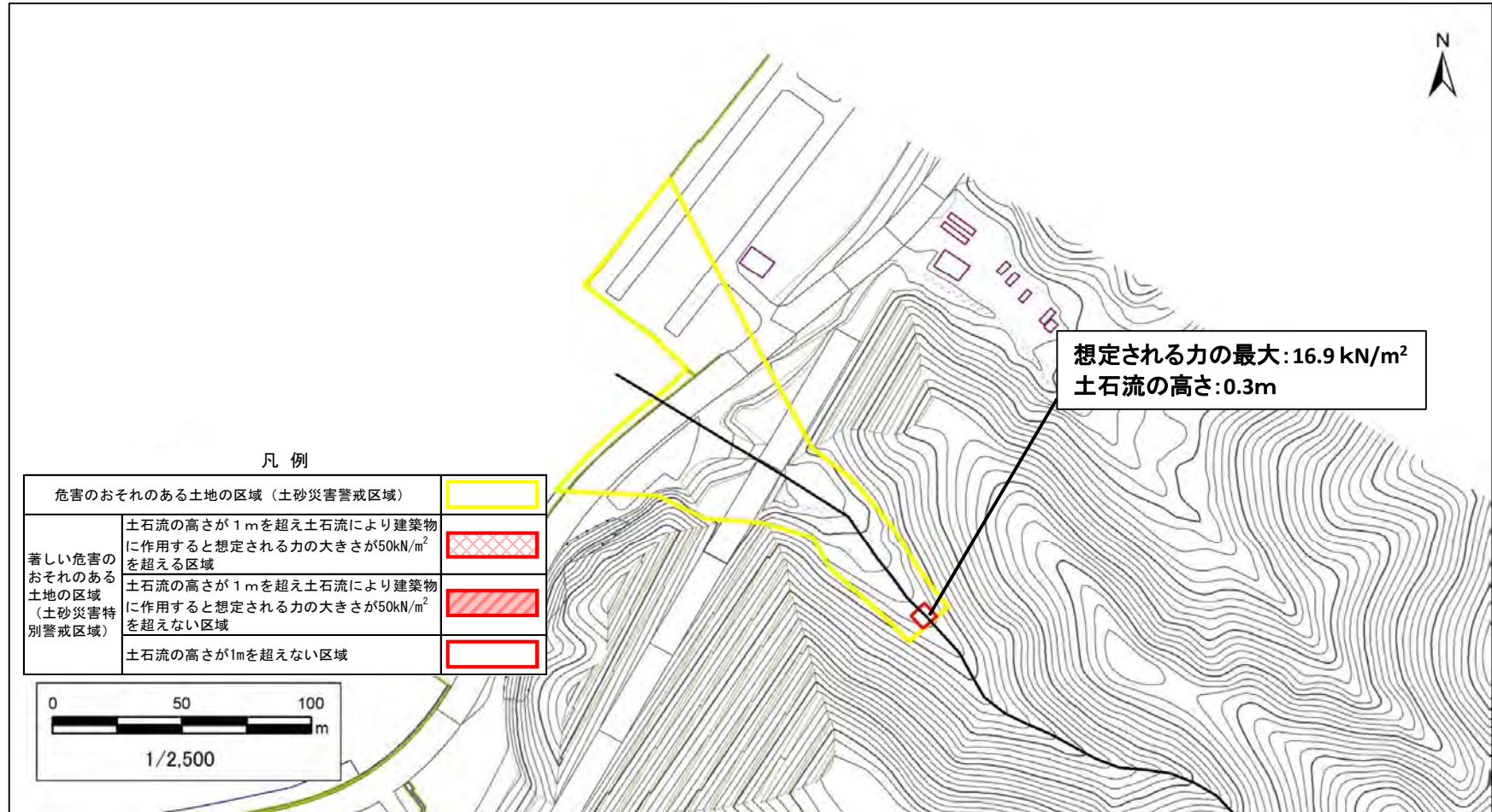
「測量法に基づく国土地理院長承認(複製)R 5Jhf 255」「本製品を複製する場合には、国土地理院の長の承認を得なければならない。」

土砂災害警戒区域等の指定の告示に係る図書（その2）

| | |
|-------|-------|
| 告示番号 | |
| 告示年月日 | |
| 調査年度 | 令和4年度 |

危害のおそれのある土地、著しい危害のおそれのある土地の設定図

| | | | | | | |
|-------|------|----------------------|-----|-------|-----|------------------|
| 渓流の位置 | 渓流番号 | 7-31-085(1273100085) | 渓流名 | 飯子浜夏浜 | 所在地 | 牡鹿郡女川町飯子浜字夏浜、字飯子 |
|-------|------|----------------------|-----|-------|-----|------------------|



凡例

| | |
|-------------------------------|---|
| 危害のおそれのある土地の区域（土砂災害警戒区域） | |
| 著しい危害のおそれのある土地の区域（土砂災害特別警戒区域） | 土石流の高さが1mを超え土石流により建築物に作用すると想定される力の大きさが50kN/m ² を超える区域 |
| | 土石流の高さが1mを超え土石流により建築物に作用すると想定される力の大きさが50kN/m ² を超えない区域 |
| | 土石流の高さが1mを超えない区域 |

