

第3編 健全化判断比率等

第1部 令和4年度決算に基づく健全化判断比率等の状況

I 健全化判断比率の概要

県内市町村の令和4年度決算に基づく健全化判断比率の概要は以下のとおりである。

1 実質赤字比率

[早期健全化基準 11.25～15%、財政再生基準20%]

・早期健全化基準以上の団体なし

2 連結実質赤字比率

[早期健全化基準 16.25～20%、財政再生基準30%]

・早期健全化基準以上の団体なし

3 実質公債費比率

[早期健全化基準 25%、財政再生基準35%]

・早期健全化基準以上の団体なし

4 将来負担比率

[早期健全化基準 指定都市400%、指定都市以外の市町村350%]

・早期健全化基準以上の団体なし

$$\text{実質赤字比率} = \frac{\text{一般会計等の実質赤字額}}{\text{標準財政規模}} \times 100$$

$$\text{連結実質赤字比率} = \frac{\text{連結実質赤字額}}{\text{標準財政規模}} \times 100$$

$$\text{実質公債費比率 (3か年平均)} = \frac{\text{(地方債の元利償還金+準元利償還金) - (特定財源+元利償還金・準元利償還金に係る基準財政需要額算入額)}}{\text{標準財政規模 - (元利償還金・準元利償還金に係る基準財政需要額算入額)}} \times 100$$

$$\text{将来負担比率} = \frac{\text{将来負担額 - (充当可能基金額+特定財源見込額+地方債現在高等に係る基準財政需要額算入見込額)}}{\text{標準財政規模 - (元利償還金・準元利償還金に係る基準財政需要額算入額)}} \times 100$$

II 健全化判断比率

各市町村の令和4年度決算に基づく健全化判断比率は以下のとおりである。

(単位：%)

健全化判断比率 地方公共団体の名称	実質赤字比率	連結実質赤字比率	実質公債費比率	将来負担比率
仙台市	- (11.25)	- (16.25)	6.5	57.5
石巻市	- (11.47)	- (16.47)	9.3	25.7
塩竈市	- (13.00)	- (18.00)	4.2	-
気仙沼市	- (12.57)	- (17.57)	8.4	-
白石市	- (13.37)	- (18.37)	2.8	-
名取市	- (12.65)	- (17.65)	3.9	-
角田市	- (13.68)	- (18.68)	9.9	17.2
多賀城市	- (12.94)	- (17.94)	3.6	-
岩沼市	- (13.37)	- (18.37)	▲ 1.0	-
登米市	- (11.99)	- (16.99)	8.3	66.4
栗原市	- (11.96)	- (16.96)	7.3	11.2
東松島市	- (13.26)	- (18.26)	9.5	-
大崎市	- (11.53)	- (16.53)	6.8	64.2
富谷市	- (13.31)	- (18.31)	▲ 2.3	-
蔵王町	- (15.00)	- (20.00)	4.0	-
七ヶ宿町	- (15.00)	- (20.00)	7.0	-
大河原町	- (14.68)	- (19.68)	1.8	-
村田町	- (15.00)	- (20.00)	11.3	59.4
柴田町	- (13.67)	- (18.67)	4.7	53.0
川崎町	- (15.00)	- (20.00)	4.5	-
丸森町	- (14.80)	- (19.80)	8.2	10.2
亘理町	- (13.83)	- (18.83)	5.4	-
山元町	- (15.00)	- (20.00)	6.5	-
松島町	- (15.00)	- (20.00)	6.8	-
七ヶ浜町	- (15.00)	- (20.00)	1.1	-
利府町	- (13.90)	- (18.90)	6.3	39.6
大和町	- (13.78)	- (18.78)	1.8	-
大郷町	- (15.00)	- (20.00)	8.3	-
大衡村	- (15.00)	- (20.00)	5.9	-
色麻町	- (15.00)	- (20.00)	9.9	76.3
加美町	- (13.55)	- (18.55)	7.3	22.0
涌谷町	- (14.96)	- (19.96)	6.6	2.3
美里町	- (14.02)	- (19.02)	7.1	19.8
女川町	- (15.00)	- (20.00)	5.5	-
南三陸町	- (14.73)	- (19.73)	10.5	-
加重平均			6.3	18.7

※括弧内は、各市町村の早期健全化基準である。

Ⅲ 資金不足比率

35市町村、4一部事務組合（企業団）の130会計のうち、資金不足額があったのは2会計であった。資金不足比率が経営健全化基準を上回った会計はない。資金不足額があった2会計の資金不足比率は以下のとおりである。

（単位：千円、％）

団体の名称	特別会計の名称	資金不足額	資金不足比率	備考
仙台市	自動車運送事業会計	217,114	3.7	法適用事業
涌谷町	涌谷町国民健康保険病院事業会計	108,482	6.8	法適用事業

IV 健全化判断比率と資金不足比率の推移

平成22年度及び平成30年度から令和4年度までの健全化判断比率及び資金不足比率の推移については、以下のとおりである。

1 実質赤字比率

早期健全化基準以上の団体なし

2 連結実質赤字比率

早期健全化基準以上の団体なし

3 実質公債費比率

(単位：％、ポイント)

市町村名	H22	H30	R1	R2	R3	R4	対前年度増減	対H22増減
仙台市	11.9	7.2	6.2	6.2	6.9	6.5	▲ 0.4	▲ 5.4
石巻市	14.9	9.5	9.3	9.1	9.5	9.3	▲ 0.2	▲ 5.6
塩竈市	9.7	7.7	6.2	5.3	4.6	4.2	▲ 0.4	▲ 5.5
気仙沼市	15.6	10.3	9.5	9.2	8.9	8.4	▲ 0.5	▲ 7.2
白石市	11.9	7.9	6.1	4.5	3.0	2.8	▲ 0.2	▲ 9.1
名取市	10.4	2.9	3.0	3.9	4.3	3.9	▲ 0.4	▲ 6.5
角田市	10.9	7.1	8.2	9.2	9.7	9.9	0.2	▲ 1.0
多賀城市	9.7	8.1	6.7	4.7	3.9	3.6	▲ 0.3	▲ 6.1
岩沼市	4.2	▲ 0.5	▲ 0.9	▲ 1.1	▲ 1.8	▲ 1.0	0.8	▲ 5.2
登米市	13.7	7.4	7.1	7.2	7.1	8.3	1.2	▲ 5.4
栗原市	14.6	9.4	9.1	8.6	7.9	7.3	▲ 0.6	▲ 7.3
東松島市	13.2	6.6	6.4	7.5	9.5	9.5	0.0	▲ 3.7
大崎市	15.0	7.8	7.4	6.9	6.9	6.8	▲ 0.1	▲ 8.2
富谷市	0.3	▲ 2.0	▲ 2.0	▲ 2.2	▲ 2.3	▲ 2.3	0.0	▲ 2.6
蔵王町	13.4	5.1	5.1	4.6	4.2	4.0	▲ 0.2	▲ 9.4
七ヶ宿町	10.1	5.1	5.8	6.6	6.6	7.0	0.4	▲ 3.1
大河原町	5.6	▲ 1.0	▲ 1.0	▲ 0.3	0.4	1.8	1.4	▲ 3.8
村田町	17.7	13.6	13.6	12.7	11.8	11.3	▲ 0.5	▲ 6.4
柴田町	14.1	2.9	3.4	3.7	4.1	4.7	0.6	▲ 9.4
川崎町	9.1	4.0	4.9	4.7	4.8	4.5	▲ 0.3	▲ 4.6
丸森町	12.3	11.4	11.8	11.1	9.3	8.2	▲ 1.1	▲ 4.1
亘理町	9.9	4.9	4.8	5.0	5.3	5.4	0.1	▲ 4.5
山元町	14.6	10.6	9.9	7.8	7.1	6.5	▲ 0.6	▲ 8.1
松島町	12.4	7.8	7.9	7.0	7.4	6.8	▲ 0.6	▲ 5.6
七ヶ浜町	12.0	0.7	0.5	0.5	0.8	1.1	0.3	▲ 10.9
利府町	14.3	8.7	8.2	7.2	6.8	6.3	▲ 0.5	▲ 8.0
大和町	10.5	1.4	1.0	0.8	1.0	1.8	0.8	▲ 8.7
大郷町	13.7	9.6	9.2	8.8	8.4	8.3	▲ 0.1	▲ 5.4
大衡村	11.8	7.9	6.7	5.8	5.8	5.9	0.1	▲ 5.9
色麻町	14.5	9.2	10.3	10.7	10.2	9.9	▲ 0.3	▲ 4.6
加美町	15.9	7.8	8.1	8.1	7.5	7.3	▲ 0.2	▲ 8.6
涌谷町	12.5	12.1	10.5	9.2	7.4	6.6	▲ 0.8	▲ 5.9
美里町	15.9	8.9	8.3	7.5	6.7	7.1	0.4	▲ 8.8
女川町	4.0	3.6	3.1	3.4	5.0	5.5	0.5	1.5
南三陸町	14.2	6.9	6.5	8.1	9.6	10.5	0.9	▲ 3.7
加重平均	12.4	7.1	6.4	6.3	6.6	6.3	▲ 0.3	▲ 6.1

4 将来負担比率

(単位：％、ポイント)

市町村名	H 2 2	H 3 0	R 1	R 2	R 3	R 4	対前年度増減	対H 2 2増減
仙台市	155.2	87.2	80.5	72.8	60.2	57.5	▲ 2.7	▲ 97.7
石巻市	104.8	-	-	0.8	37.8	25.7	▲ 12.1	▲ 79.1
塩竈市	88.9	-	-	-	-	-	-	皆減
気仙沼市	116.7	-	-	-	-	-	-	皆減
白石市	32.9	-	-	-	-	-	-	皆減
名取市	75.8	-	-	-	-	-	-	皆減
角田市	68.1	105.2	97.6	79.5	37.3	17.2	▲ 20.1	▲ 50.9
多賀城市	17.1	-	-	-	-	-	-	皆減
岩沼市	-	-	-	-	-	-	-	-
登米市	129.9	95.7	101.5	83.1	69.0	66.4	▲ 2.6	▲ 63.5
栗原市	124.1	47.2	58.0	44.8	24.1	11.2	▲ 12.9	▲ 112.9
東松島市	85.1	-	-	-	-	-	-	皆減
大崎市	95.4	28.8	32.5	51.6	56.6	64.2	7.6	▲ 31.2
富谷市	-	-	-	-	-	-	-	-
蔵王町	93.6	-	22.1	6.7	-	-	-	皆減
七ヶ宿町	-	-	-	-	-	-	-	-
大河原町	31.4	32.5	45.9	57.5	22.7	-	皆減	皆減
村田町	171.9	129.7	139.9	115.4	72.4	59.4	▲ 13.0	▲ 112.5
柴田町	84.3	30.3	31.3	32.8	61.9	53.0	▲ 8.9	▲ 31.3
川崎町	8.7	-	-	-	-	-	-	皆減
丸森町	75.7	80.1	87.4	8.1	4.7	10.2	5.5	▲ 65.5
亘理町	37.9	-	-	-	-	-	-	皆減
山元町	65.8	-	-	-	-	-	-	皆減
松島町	60.1	28.7	21.7	13.1	6.7	-	皆減	皆減
七ヶ浜町	-	-	-	-	-	-	-	-
利府町	80.7	6.0	33.6	53.8	40.7	39.6	▲ 1.1	▲ 41.1
大和町	28.1	-	-	-	-	-	-	皆減
大郷町	63.1	8.2	15.9	-	-	-	-	皆減
大衡村	-	-	-	-	-	-	-	-
色麻町	143.6	109.4	109.3	101.8	79.1	76.3	▲ 2.8	▲ 67.3
加美町	115.2	47.7	48.1	41.0	31.1	22.0	▲ 9.1	▲ 93.2
涌谷町	91.0	59.6	52.3	40.1	20.4	2.3	▲ 18.1	▲ 88.7
美里町	125.6	40.1	37.7	26.5	14.1	19.8	5.7	▲ 105.8
女川町	-	-	-	-	-	-	-	-
南三陸町	75.3	-	-	-	-	-	-	皆減
加重平均	107.6	38.5	33.9	31.1	23.8	18.7	▲ 5.1	▲ 88.9

5 資金不足比率

(単位：％、ポイント)

団体の名称	特別会計の名称	H 2 2	H 3 0	R 1	R 2	R 3	R 4	対前年度増減	対H 2 2増減
仙台市	自動車運送事業会計	7.5	6.5	4.3	9.5	5.6	3.7	▲ 1.9	▲ 3.8
涌谷町	涌谷町国民健康保険病院事業会計	-	-	12.1	4.9	11.0	6.8	▲ 4.2	皆増

V 健全化判断比率の分析

県内市町村の健全化判断比率のうち、実質公債費比率及び将来負担比率を詳しく分析する。

1 実質公債費比率

(1) 単年度の実質公債費比率

各年度における単年度の比率については、以下のとおりである。

(単位：%)

市町村名	実質公債費比率 (3ヶ年平均)	R 2	R 3	R 4
仙台市	6.5	6.1	8.3	5.0
石巻市	9.3	8.0	10.4	9.6
塩竈市	4.2	4.1	3.4	5.0
気仙沼市	8.4	8.7	8.6	7.8
白石市	2.8	3.3	1.9	3.1
名取市	3.9	5.4	4.1	2.2
角田市	9.9	9.2	10.0	10.4
多賀城市	3.6	2.9	3.4	4.6
岩沼市	▲ 1.0	▲ 1.4	▲ 1.2	▲ 0.4
登米市	8.3	7.3	6.8	10.7
栗原市	7.3	7.3	6.9	7.6
東松島市	9.5	9.1	11.7	7.8
大崎市	6.8	6.5	6.5	7.2
富谷市	▲ 2.3	▲ 2.6	▲ 2.3	▲ 2.1
蔵王町	4.0	3.8	3.5	4.8
七ヶ宿町	7.0	7.4	6.1	7.4
大河原町	1.8	0.2	1.6	3.5
村田町	11.3	10.7	11.0	12.1

市町村名	実質公債費比率 (3ヶ年平均)	R 2	R 3	R 4
柴田町	4.7	3.7	4.4	6.1
川崎町	4.5	3.7	4.0	5.8
丸森町	8.2	9.2	7.6	7.6
亘理町	5.4	5.5	5.0	5.6
山元町	6.5	6.3	6.3	7.0
松島町	6.8	5.8	6.5	7.9
七ヶ浜町	1.1	0.6	1.5	1.3
利府町	6.3	5.5	6.4	6.9
大和町	1.8	0.3	1.8	3.3
大郷町	8.3	8.3	8.4	8.3
大衡村	5.9	5.9	5.7	6.1
色麻町	9.9	10.2	9.5	10.2
加美町	7.3	7.5	6.6	7.9
涌谷町	6.6	9.1	5.3	5.5
美里町	7.1	6.8	5.8	8.6
女川町	5.5	4.3	6.8	5.2
南三陸町	10.5	10.3	10.7	10.5
加重平均	6.3	6.0	7.1	5.9

※単年度の比率は、小数第2位以下切り捨てて表示している。

(2) 分子・分母の構成要素の分析（令和4年度単年度）

実質公債費比率の分子を一般会計等、公営企業、一部事務組合等の要素に分け、それぞれ分母に対する大きさを算出した結果は、次ページ以降①～⑥のとおりである。

これによれば、実質公債費比率に影響を及ぼす加算要素の状況は、団体毎に異なっていることが分かる。

① 分母(令和4年度単年度 ※)

※次ページ以降②～⑦においても同様

区 分	分 母 (1)+(2)+(3)-(4)-(5)-(6)	標準税収入額等 (1)	普通交付税額 (2)	臨時財政対策債 発行可能額 (3)	災害復旧費等に係る基礎財政需要額(準 元利償還金を含む。) (4)	事業費補正により基礎財政需要額に算入 された公債費(準元利償還金を含む。) (5)	基礎補正により基礎財政需要額に算入された元利 償還金及び準元利償還金(地方債の元利償還額を 基礎として算入されたものに限る。) (6)
市町村名							
仙台市	255,403,961	248,578,920	24,385,776	14,909,803	23,243,947	8,661,417	565,174
石巻市	33,624,154	23,013,749	15,763,102	619,363	4,414,277	1,134,652	223,131
塩竈市	10,620,344	7,030,416	5,275,822	198,764	1,383,622	487,961	13,175
気仙沼市	15,932,192	9,162,493	9,110,158	267,148	2,051,753	353,189	202,665
白石市	8,456,233	5,380,524	4,258,215	149,288	735,723	348,108	247,963
名取市	14,865,001	13,844,214	2,784,278	398,449	1,696,444	465,376	120
角田市	7,112,625	4,660,213	3,505,694	127,063	718,206	404,982	57,157
多賀城市	11,297,129	9,534,570	3,323,460	268,375	1,189,248	640,028	0
岩沼市	8,718,218	7,970,261	1,609,649	210,271	927,847	143,696	420
登米市	21,788,670	10,694,094	15,499,570	311,931	3,557,775	913,470	245,680
栗原市	21,629,575	9,973,997	16,797,763	283,028	4,268,793	707,834	448,586
東松島市	9,066,453	5,135,909	5,174,022	145,481	1,164,431	218,109	6,419
大崎町	30,230,625	19,725,746	17,072,225	597,740	5,565,905	1,205,714	373,467
富谷町	9,317,645	7,940,975	1,949,075	261,636	689,623	131,729	12,689
蔵王町	3,970,671	2,161,646	2,233,249	68,282	314,643	124,926	52,937
七ヶ宿町	1,428,941	604,759	1,025,652	17,916	176,177	25,272	17,937
大河原町	4,798,164	3,569,248	1,849,940	109,325	392,395	185,535	152,419
村田町	3,308,917	1,751,459	1,993,026	50,592	292,530	151,630	42,000
柴田町	7,147,883	5,256,949	2,914,315	167,338	901,875	203,195	85,649
川崎町	3,250,307	1,289,071	2,357,314	41,080	283,950	83,947	39,261
丸森町	4,475,542	1,908,334	3,366,210	52,580	656,650	125,936	68,996
亘理町	6,855,121	4,694,093	2,872,533	143,624	508,372	346,757	0
山元町	3,876,800	1,778,825	2,578,470	56,675	372,126	164,242	802
松島町	3,746,804	2,081,270	2,062,237	59,880	404,272	51,653	658
七ヶ浜町	3,974,288	2,453,991	1,956,484	84,559	358,100	162,646	0
利府町	6,726,438	5,962,037	1,321,399	173,036	601,889	121,235	6,810
大和町	7,184,949	7,867,085	13,719	0	413,579	191,409	90,867
大郷町	2,835,427	1,794,491	1,346,195	41,043	230,374	97,627	18,301
大衡村	2,481,228	2,219,489	550,794	67,474	261,260	77,414	17,855
色麻町	2,795,071	995,524	2,173,170	34,111	240,260	101,784	65,690
加美町	7,440,899	3,472,064	5,287,949	102,046	1,215,339	204,557	1,264
涌谷町	4,436,818	2,160,983	2,838,470	63,707	352,976	242,968	30,398
美里町	6,129,236	3,313,271	3,682,646	92,243	749,348	162,238	47,338
女川町	3,282,819	3,456,711	186,541	60,542	277,306	132,371	11,298
南三陸町	4,683,972	1,906,688	3,475,821	58,046	664,532	90,086	1,965

② 分子

(単位:千円)

区分	分子 (7)+(9)+(10)+(11)+(12)+(13) -(4)-(5)-(6)	公債費去当一般財源等額(歳上償還額及び繰戻一括償還地方債の元金に係る分を除く。)	【参考】(7)を算出するに当たって特定財源として控除された都市計画税収入	週期一括償還地方債の1年当たりの元金償還金に相当するもの(年度別相当額)等	公営企業に要する経費の財源とする地方債の償還の財源に充てたと認められる繰入金	一部事務組合等の返還した地方債に充てたと認められる補助金又は負担金	公債費に拂う債務負担行為に係るもの	一時借入金	一時借入金
市町村名	(13)	(7)	(8)	(9)	(10)	(11)	(12)	(13)	(13)
仙台市	12,840,419	13,352,455	13,240,227	23,805,497	6,765,258	0	1,386,363	1,384	
石巻市	3,260,316	5,604,164	117,338	0	3,061,307	318,088	48,817	0	
塩竈市	535,441	1,191,766	405,637	0	1,170,323	58,010	0	0	
気仙沼市	1,252,384	3,009,948	155,577	0	808,034	40,867	1,142	0	
白石市	262,238	1,029,472	134,433	0	243,694	320,558	36	272	
名取市	336,836	1,949,009	565,439	0	410,057	16,184	123,526	0	
角田市	744,071	1,177,580	145,908	0	576,269	165,385	5,182	0	
多賀城市	520,573	1,397,731	538,380	0	910,655	41,463	0	0	
岩沼市	▲ 36,043	820,880	177,277	0	134,513	80,448	79	0	
登米市	2,347,127	5,077,491	0	91,000	1,890,010	0	5,551	0	
栗原市	1,658,867	5,179,344	0	0	1,890,246	0	14,490	0	
東松島市	715,047	1,242,931	0	0	738,830	54,605	67,640	0	
大崎市	2,198,149	6,773,995	485,667	0	2,276,507	308,432	1,348	2,953	
富谷市	▲ 198,913	553,534	0	0	25,851	45,333	10,410	0	
蔵王町	191,954	486,495	0	0	141,142	52,593	4,230	0	
七ヶ宿町	106,631	234,144	0	0	69,567	22,306	0	0	
大河原町	169,530	487,224	114,132	0	147,823	264,832	0	0	
村田町	401,551	709,842	0	0	67,894	109,970	5	0	
柴田町	441,707	1,187,784	159,983	0	160,674	278,504	5,464	0	
川崎町	191,610	311,118	0	0	266,461	21,168	21	0	
丸森町	344,495	844,007	0	0	330,827	19,500	875	868	
亘理町	386,722	640,275	171,544	0	540,504	60,992	6	74	
山元町	274,437	502,998	0	0	278,738	29,871	0	0	
松島町	299,004	484,823	36,018	0	253,951	16,793	20	0	
七ヶ浜町	52,900	345,375	69,994	0	207,853	20,418	0	0	
利府町	467,773	1,056,356	0	0	113,808	27,643	0	0	
大和町	242,568	468,131	145,221	0	316,698	153,594	0	0	
大郷町	235,732	387,294	0	0	148,676	45,568	496	0	
大衡村	151,649	370,430	0	0	94,045	42,540	1,154	9	
色麻町	285,668	330,346	0	0	200,828	161,940	488	0	
加美町	591,522	1,380,416	0	0	452,447	172,851	6,968	0	
涌谷町	247,049	518,980	0	0	256,528	97,879	4	0	
美里町	527,181	1,014,307	83,806	0	423,974	47,155	669	0	
女川町	173,794	388,014	0	0	197,635	9,120	0	0	
南三陸町	494,207	1,151,103	0	0	90,124	9,322	241	0	

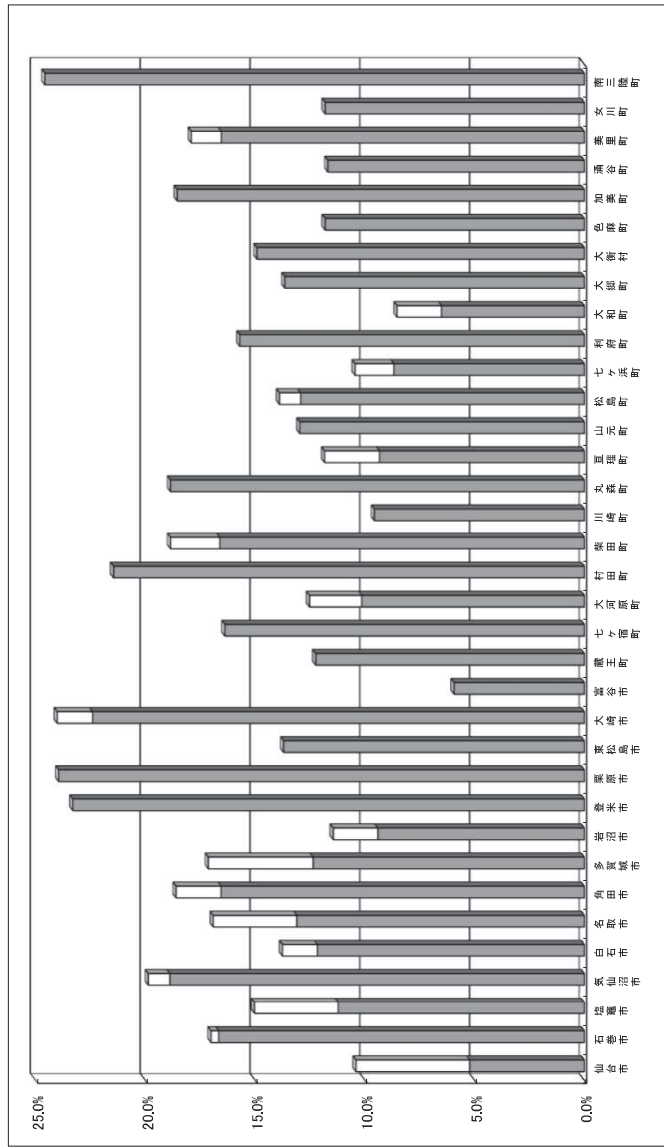
③ 公債費充当一般財源等額(=(7)) / 分母

各団体において、普通会計の公債費負担が実質公債費比率に及ぼしている影響を分析する。
 ※より正確な分析のためには、公債費のうち基準財政需要額に算入された額を考慮に入れる必要があるが、ここでは省略する。

区分	(7)	分母	(7) / 分母	(8)	(7)+(8) / 分母
市町村名					
仙台市	13,352,455	255,403,961	5.2%	13,240,227	10.4%
石巻市	5,604,164	33,624,154	16.7%	117,338	17.0%
塩竈市	1,191,766	10,820,344	11.2%	405,637	15.0%
気仙沼市	3,009,948	15,932,192	18.9%	155,577	19.9%
白石市	1,029,472	8,456,233	12.2%	134,433	13.8%
名取市	1,949,009	14,865,001	13.1%	565,439	16.9%
角田市	1,177,580	7,112,625	16.6%	145,908	18.6%
多賀城市	1,397,731	11,297,129	12.4%	538,380	17.1%
岩手市	820,880	8,718,218	9.4%	177,277	11.4%
登米市	5,077,491	21,788,670	23.3%	0	23.3%
栗原市	5,179,344	21,628,575	23.9%	0	23.9%
東松島市	1,242,931	9,066,453	13.7%	0	13.7%
大崎市	6,773,995	30,230,625	22.4%	485,667	24.0%
富谷市	553,534	9,317,645	5.9%	0	5.9%
蔵王町	486,495	3,970,671	12.3%	0	12.3%
七ヶ宿町	234,144	1,428,941	16.4%	0	16.4%
大河原町	487,224	4,798,164	10.2%	114,132	12.5%
村田町	709,842	3,308,917	21.5%	0	21.5%
柴田町	1,187,784	7,147,883	16.6%	159,983	18.9%
川崎町	311,118	3,250,307	9.6%	0	9.6%
丸森町	844,007	4,475,542	18.9%	0	18.9%
亘理町	640,275	6,855,121	9.3%	171,544	11.8%
山元町	502,998	3,876,600	13.0%	0	13.0%
松島町	484,823	3,746,804	12.9%	36,018	13.9%
七ヶ浜町	345,375	3,974,288	8.7%	69,994	10.5%
利府町	1,056,356	6,726,438	15.7%	0	15.7%
大和町	468,131	7,184,949	6.5%	145,221	8.5%
大郷町	387,294	2,835,427	13.7%	0	13.7%
大衡村	370,430	2,481,228	14.9%	0	14.9%
色麻町	330,346	2,795,071	11.8%	0	11.8%
加美町	1,360,416	7,440,899	18.6%	0	18.6%
涌谷町	518,980	4,436,818	11.7%	0	11.7%
美里町	1,014,307	6,129,236	16.5%	83,806	17.9%
女川町	388,014	3,282,819	11.8%	0	11.8%
南三陸町	1,151,103	4,683,972	24.6%	0	24.6%

(単位:千円)

■「公債費充当一般財源等額(=(7)) / 分母」の市町村比較
 分母に対して、普通会計の公債費が大きい団体の数値が大きくなっている。
 ※参考: (7)を算出するに当たって特定財源として控除された都市計画税収入(=(8)) / 分母を白いグラフで
 上積みしている。



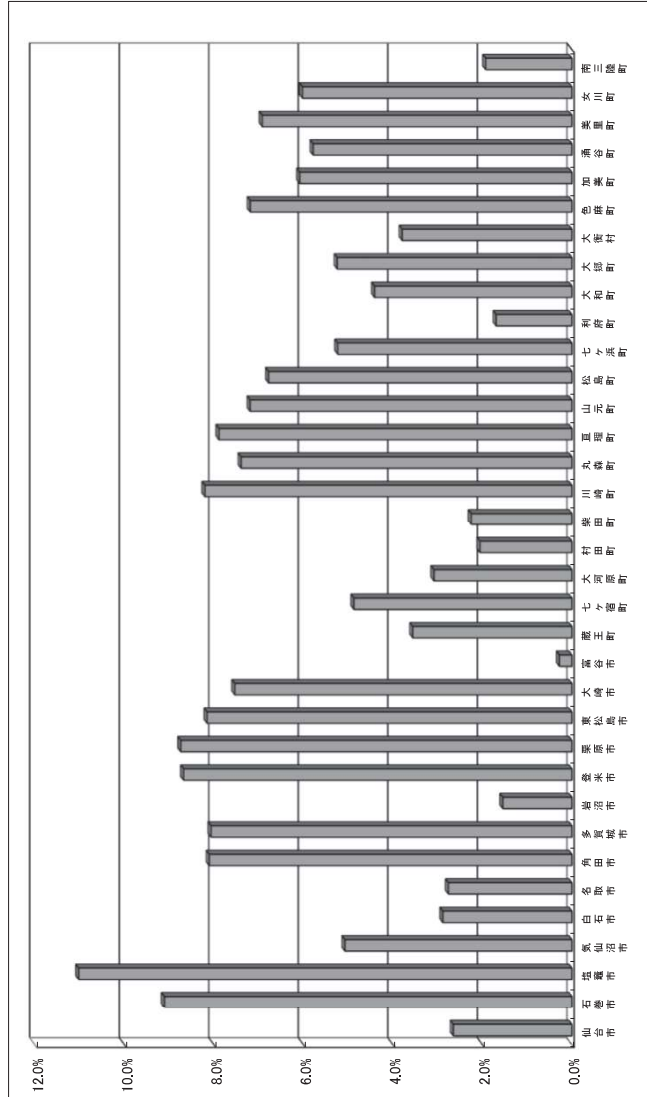
④ 公営企業に要する経費の財源とする地方債の償還の財源に充てたと認められる繰入金(=(10)) / 分母
各団体において、公営企業償還のための繰出金が実質公債費比率に及ぼしている影響を分析する。

※より正確な分析のためには、繰出金のうち基準財政需要額に算入された額を考慮に入れる必要があるが、ここでは省略する。

区分 市町村名	(10)	分 母	(10) / 分母
仙台市	6,765,258	255,403,961	2.6%
石巻市	3,061,307	33,624,154	9.1%
塩竈市	1,170,323	10,620,344	11.0%
気仙沼市	808,034	15,932,192	5.1%
白根市	243,694	8,456,233	2.9%
名取市	410,057	14,865,001	2.8%
角田市	576,269	7,112,025	8.1%
多賀城市	910,655	11,297,126	8.1%
岩沼市	134,513	8,718,218	1.5%
登米市	1,890,010	21,788,670	8.7%
東松原市	1,890,246	21,829,575	8.7%
大崎市	738,830	9,066,453	8.1%
富谷市	2,276,507	30,230,625	7.5%
蔵王町	25,851	9,317,645	0.3%
七ヶ宿町	141,142	3,970,671	3.6%
大河原町	69,567	1,428,941	4.9%
村田町	147,823	4,798,164	3.1%
柴田町	67,894	3,308,917	2.1%
川崎町	160,674	7,147,883	2.2%
丸森町	266,461	3,250,307	8.2%
巨理町	330,827	4,475,542	7.4%
山元町	540,504	6,855,121	7.9%
松島町	278,738	3,876,800	7.2%
七ヶ浜町	253,951	3,746,804	6.8%
利府町	207,853	3,974,288	5.2%
大和町	113,808	6,726,438	1.7%
大郷町	316,698	7,184,948	4.4%
大衡村	148,676	2,835,427	5.2%
色麻町	94,045	2,481,228	3.8%
加美町	200,828	2,795,071	7.2%
蒲谷町	452,447	7,440,899	6.1%
美里町	256,528	4,436,818	5.8%
女川町	423,974	6,129,236	6.9%
南三陸町	197,635	3,282,819	6.0%
	90,124	4,683,972	1.9%

(単位:千円)

■「公営企業に要する経費の財源とする地方債の償還の財源に充てたと認められる繰入金(=(10)) / 分母」の市町村比較
分母に対して、公営企業の元利償還のために一般会計から繰り出した額が大きい団体の数値が大きくなっている。



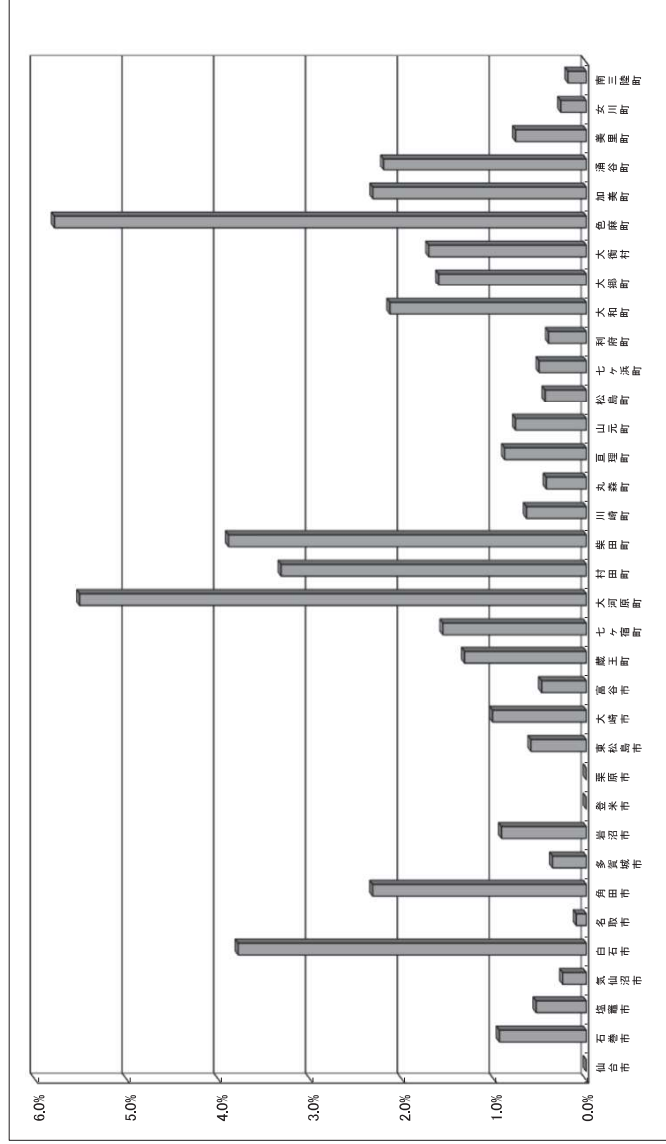
⑤ 一部事務組合等の起こした地方債に充てた補助金又は負担金(=(11)) / 分母

各団体において、一部事務組合の元利償還に充てられるために一部事務組合等に支出している補助金等が実質公債費比率に及ぼしている影響を分析する。
 ※より正確な分析のためには、補助金等のうち基準財政需要額に算入された額を考慮に入れる必要があるが、ここでは省略する。

(単位:千円)

区分 市町村名	(11)	分母	(11) / 分母
仙台市	0	255,403,961	-
石巻市	318,088	33,624,154	0.9%
塩竈市	58,010	10,620,344	0.5%
気仙沼市	40,867	15,932,192	0.3%
白根市	320,558	8,456,233	3.8%
名取市	16,184	14,865,001	0.1%
角田市	165,385	7,112,625	2.3%
多賀城市	41,463	11,297,129	0.4%
岩沼市	80,448	8,718,218	0.9%
登米市	0	21,788,670	-
栗原市	0	21,629,575	-
東松島市	54,605	9,066,453	0.6%
大崎市	308,432	30,230,625	1.0%
富谷市	45,333	9,317,645	0.5%
蔵王町	52,593	3,970,671	1.3%
七ヶ宿町	22,306	1,428,941	1.6%
大河原町	264,832	4,798,164	5.5%
村田町	109,970	3,308,917	3.3%
柴田町	278,504	7,147,883	3.9%
川崎町	21,168	3,250,307	0.7%
丸森町	19,500	4,475,542	0.4%
亘理町	60,992	6,855,121	0.9%
山元町	29,871	3,876,800	0.8%
松島町	16,793	3,746,804	0.4%
七ヶ浜町	20,418	3,974,288	0.5%
利府町	27,643	6,726,438	0.4%
大和町	153,594	7,184,949	2.1%
大郷町	45,568	2,835,427	1.6%
大衡村	42,540	2,481,228	1.7%
色麻町	161,940	2,795,071	5.8%
加美町	172,851	7,440,899	2.3%
涌谷町	97,879	4,436,818	2.2%
美里町	47,155	6,129,236	0.8%
女川町	9,120	3,282,819	0.3%
南三陸町	9,322	4,683,972	0.2%

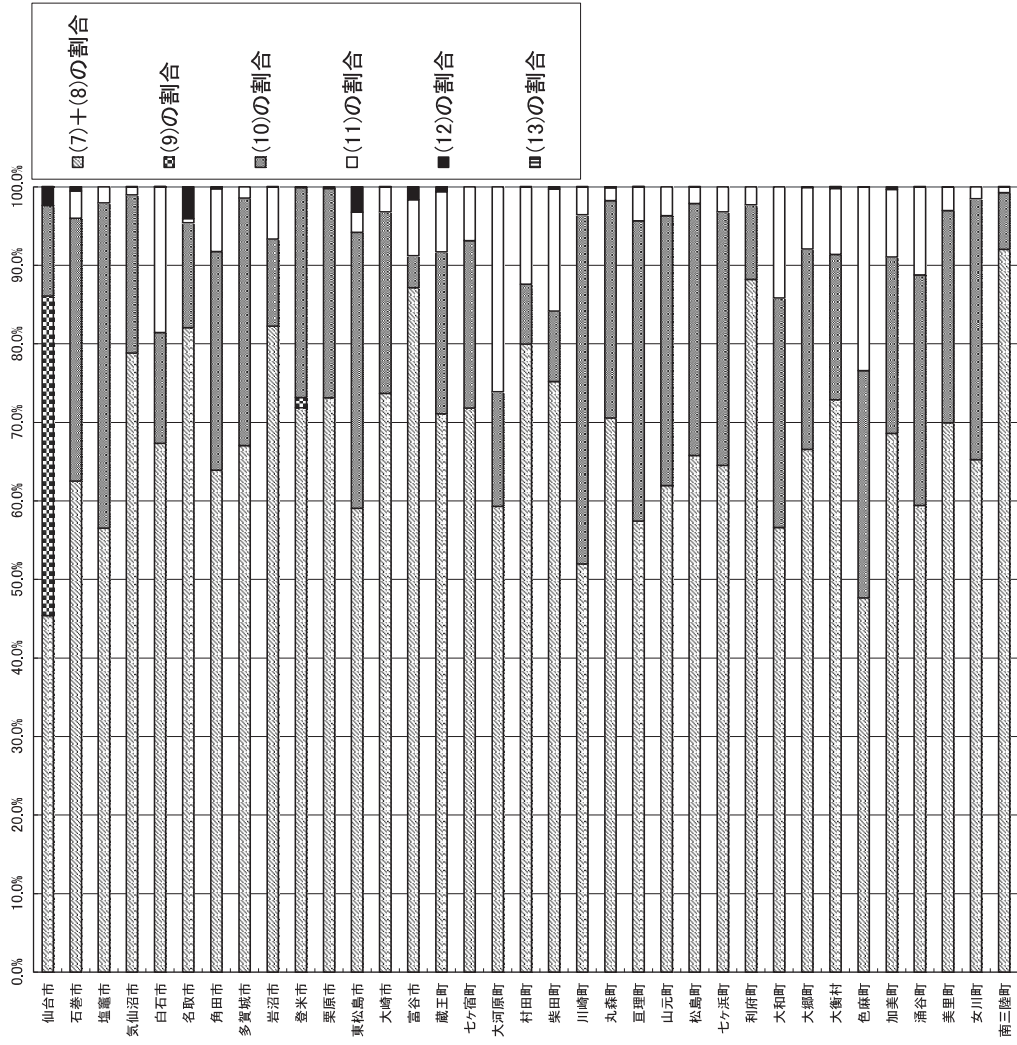
■ 「一部事務組合等の起こした地方債に充てた補助金又は負担金(=(11)) / 分母」の市町村比較
 分母に対して、一部事務組合の元利償還に充てられるために一部事務組合等に支出している補助金等が大きい団体の数
 値が大きくなっている。



⑥ 各団体の実質公債費比率の分子(基準財政需要額に算入された公債費控除前)に占める(7)+(8)各々の割合
 (7)+(8) 公債費充当一般財源等額(繰上償還額及び満期一括償還地方債の元金に係る分を除く)+特定財源として控除された都市計画収入
 (9) 満期一括償還地方債の1年当たりの元金償還金に相当するもの(年度割相当額)等

(10) 公営企業に要する経費の財源とする地方債の償還の財源に充てたと認められる繰入金
 (11) 一部事務組合等の起こした地方債に充てたと認められる補助金又は負担金
 (12) 公債費に準ずる債務負担行為に係るもの
 (13) 一時借入金の利子

区分 市町村名	(7)+(8)の割合	(9)の割合	(10)の割合	(11)の割合	(12)の割合	(13)の割合
仙台市	45.4%	40.7%	11.6%	-	2.4%	0.0%
石巻市	62.5%	-	33.5%	3.5%	0.5%	-
塩竈市	56.5%	-	41.4%	2.1%	-	-
気仙沼市	78.8%	0.0%	20.1%	1.0%	0.0%	-
白石市	67.3%	-	14.1%	18.5%	0.0%	0.0%
名取市	82.1%	-	13.4%	0.5%	4.0%	-
角田市	63.9%	-	27.8%	8.0%	0.3%	-
多賀城市	67.0%	-	31.5%	1.4%	-	-
岩沼市	82.3%	-	11.1%	6.6%	0.0%	-
登米市	71.9%	1.3%	26.8%	-	0.1%	-
栗原市	73.1%	-	26.7%	-	0.2%	-
東松島市	59.1%	-	35.1%	2.6%	3.2%	-
大崎市	73.7%	-	23.1%	3.1%	0.0%	0.0%
高倉谷市	87.2%	-	4.1%	7.1%	1.6%	-
蔵王町	71.1%	-	20.6%	7.7%	0.6%	-
七ヶ宿町	71.8%	-	21.3%	6.8%	-	-
大河原町	59.3%	-	14.6%	26.1%	-	-
村田町	80.0%	-	7.6%	12.4%	0.0%	-
柴田町	75.2%	-	9.0%	15.5%	0.3%	-
川崎町	52.0%	-	44.5%	3.5%	0.0%	-
丸森町	70.6%	-	27.7%	1.6%	0.1%	0.1%
亘理町	57.4%	-	38.2%	4.3%	0.0%	0.0%
山元町	62.0%	-	34.3%	3.7%	-	-
松島町	65.8%	-	32.1%	2.1%	0.0%	-
七ヶ浜町	64.5%	-	32.3%	3.2%	-	-
利府町	88.2%	-	9.5%	2.3%	-	-
大和町	56.6%	-	29.2%	14.2%	-	-
大郷町	66.5%	-	25.5%	7.8%	0.1%	-
大衡村	72.9%	-	18.5%	8.4%	0.2%	0.0%
色麻町	47.6%	-	29.0%	23.3%	0.1%	-
加美町	68.6%	-	22.5%	8.6%	0.3%	-
涌谷町	59.4%	-	29.4%	11.2%	0.0%	-
美里町	69.9%	-	27.0%	3.0%	0.0%	-
女川町	65.2%	-	33.2%	1.5%	-	-
南三陸町	92.0%	-	7.2%	0.7%	0.0%	-

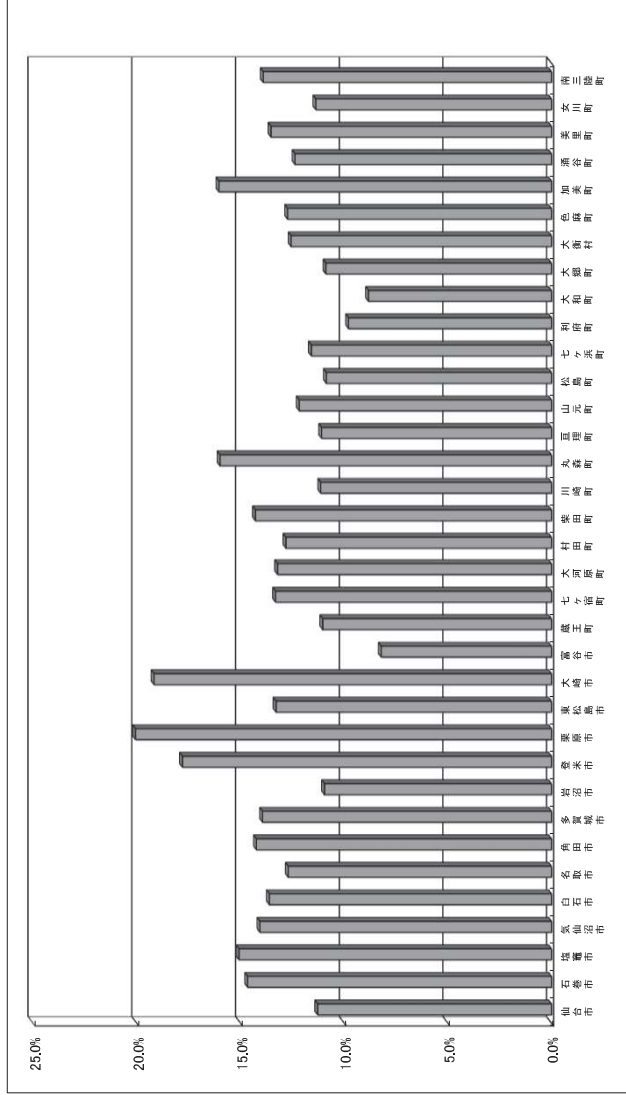


さらに、実質公債費比率は、加算要素である公債費などをそのまま反映しているものではなく、地方交付税の算定基礎となった算入公債費等も大きく影響している。この状況を表したのが⑦及び⑧である。

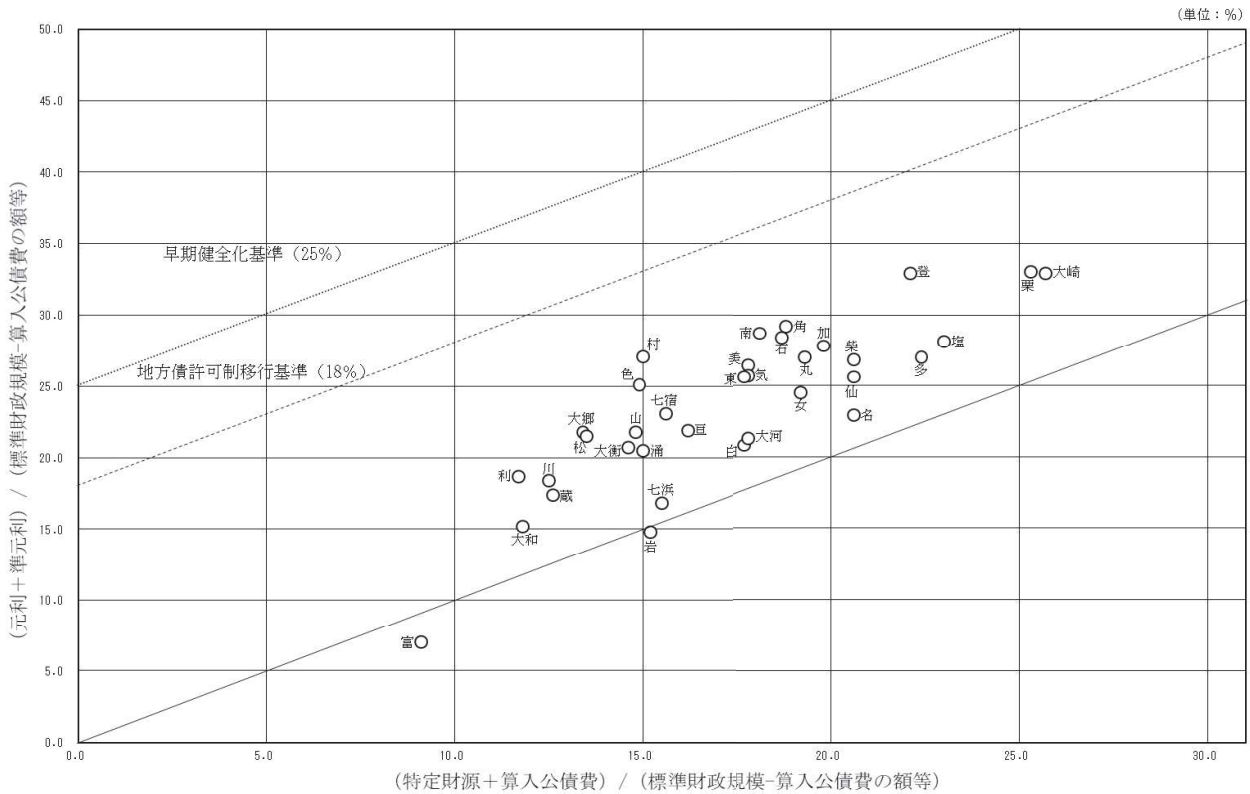
⑦ 基準財政需要額に算入された公債費(4)～(6))の合計 / 基準財政規模(1)～(3))の合計
各団体において、基準財政需要額に算入された分子・分母から控除された元利償還金及び準元利償還金の大きさを分析する。

区分	(4)～(6)の合計	(1)～(3)の合計	(4)～(6)の合計 / (1)～(3)の合計
仙台市	32,470,538	287,874,499	11.3%
石巻市	5,772,060	39,396,214	14.7%
塩竈市	1,884,658	12,505,002	15.1%
気仙沼市	2,607,607	18,539,799	14.1%
白石市	1,331,794	9,788,027	13.6%
名取市	2,161,940	17,026,941	12.7%
角田市	1,180,345	8,292,970	14.2%
多賀城市	1,829,276	13,126,405	13.9%
岩沼市	1,071,963	9,790,181	10.9%
登米市	4,716,925	26,505,595	17.8%
栗原市	5,425,213	27,054,788	20.1%
東松島市	1,388,959	10,455,412	13.3%
大崎市	7,165,086	37,395,711	19.2%
富谷市	834,041	10,151,686	8.2%
蔵王町	492,506	4,463,177	11.0%
七ヶ宿町	219,386	1,648,327	13.3%
大河原町	730,349	5,528,513	13.2%
村田町	486,160	3,795,077	12.8%
柴田町	1,190,719	8,338,602	14.3%
川崎町	407,158	3,657,465	11.1%
丸森町	851,582	5,327,124	16.0%
亘理町	855,129	7,710,250	11.1%
山元町	537,170	4,413,970	12.2%
松島町	456,583	4,203,387	10.9%
七ヶ浜町	520,746	4,495,034	11.6%
利府町	730,034	7,456,472	9.8%
大和町	695,855	7,880,804	8.8%
大郷町	346,302	3,181,729	10.9%
大衡村	356,529	2,837,757	12.6%
色麻町	407,734	3,202,805	12.7%
加美町	1,421,160	8,862,059	16.0%
涌谷町	626,342	5,063,160	12.4%
美里町	958,924	7,088,160	13.5%
女川町	420,975	3,703,794	11.4%
南三陸町	756,583	5,440,555	13.9%

■ 「基準財政需要額に算入された公債費(4)～(6))の合計 / 基準財政規模(1)～(3))の合計」の市町村比較
基準財政規模に対して、基準財政需要額に算入された分子・分母から控除された元利償還金及び準元利償還金の大きい団体の数値が大きくなっている。



⑧ 実質公債費比率に係る公債費・算入公債費の構成分析



縦軸には標準財政規模（基準財政需要額に算入された公債費控除後）に対する元利償還金と公営企業繰入金などの準元利償還金の合計値の割合をとり、横軸には標準財政規模（基準財政需要額に算入された公債費控除後）に対する特定財源と算入公債費の額の合計値の割合をとっている。分母が共通なので、縦軸値から横軸値を減じたものが実質公債費比率となる。

これによると、実質公債費比率の比率が同程度であっても、元利償還金及び準元利償還金、特定財源及び算入公債費の状況などに違いが出ていることが分かる。

2 将来負担比率

将来負担比率については、一般会計等、公営企業及び一部事務組合等の地方債残高のほか、退職手当負担見込額といった将来負担額を増加させる要素（以下「加算要素」という。）の大小だけでなく、将来負担額に充当可能な基金の額、特定財源の額及び基準財政需要額算入見込額といった将来負担額から控除する要素（以下「控除要素」という。）の大小が、算定結果に大きく影響する。

(1) 分子の加算要素・控除要素の分析

次ページ以降、①で加算要素の額及び対分母比について、②で控除要素の額及び対分母比について一覧で示し、③～⑨では加算要素について、⑩～⑬では控除要素について、対分母比をグラフで示している。

※分子の加算要素のうち、土地公社負担見込額及び組合連結実質赤字額負担見込額のある団体はないため、グラフの掲載は省略している。

① 分子の加算要素の対分母比

将来負担比率の分子のうち加算要素となるもの(1)地方債現在高、(2)債務負担行為支出す予定額、(3)公営企業債等繰入見込額、(4)組合負担等見込額、(5)退職手当負担見込額、(6)土地公社負担見込額、(7)三七セブ等負担見込額、(8)組合連結実質赤字額負担見込額の構成要素に分け、それぞれ分母に対する大きさを算出した結果は以下のとおりである。

(単位：千円)

	分子 (加算要素)										分母 (構成要素)			
	地方債現在高	債務負担行為支出す予定額	公営企業債等繰入見込額	組合負担等見込額	退職手当負担見込額	土地公社負担見込額	三七セブ等負担見込額	標準財政規模	算入公債費等金額	分母	(15) - (16)	(16)	(15) - (16)	
	(1)	(2)	(3)	(4)	(5)	(6)	(7)	(8)	(9)					
仙台市	882,327,278	11,310,195	81,259,402	0	77,509,350	0	334,994	287,874,499	32,470,538	255,403,961				
石巻市	71,017,166	0	37,060,061	1,665,757	8,444,178	0	36,711	39,396,214	5,772,060	33,624,154				
塩竈市	17,815,559	0	10,149,944	684,734	3,256,956	0	11,938	12,505,002	1,884,658	10,620,344				
気仙沼市	30,257,493	0	10,453,295	76,864	4,256,877	0	0	18,539,799	2,607,607	15,932,192				
白石市	10,474,017	0	2,383,197	3,861,992	2,314,809	0	0	9,788,027	1,331,794	8,456,233				
名取市	28,890,277	306,737	4,945,260	107,211	3,096,775	0	7,266	17,028,941	2,161,940	14,867,001				
角田市	16,108,282	0	6,973,153	1,466,922	1,801,791	0	0	8,292,970	1,180,345	7,112,625				
多賀城市	21,713,813	0	9,213,742	644,989	1,142,716	0	316	13,126,405	1,829,276	11,297,129				
岩沼市	12,159,593	0	1,225,632	278,064	3.2%	0	6,431	9,790,181	1,071,963	8,718,218				
登米市	48,277,455	0	24,323,615	0	5,095,567	0	0	26,505,595	4,716,925	21,788,670				
栗原市	43,254,793	0	18,174,357	0	7,335,081	0	0	27,054,788	5,425,213	21,629,575				
東松島市	15,586,817	145,499	6,722,744	226,461	1,680,149	0	0	10,455,412	1,388,959	9,066,453				
大崎市	77,468,921	0	32,195,902	1,906,984	5,892,840	0	13,721	37,995,711	7,165,086	30,230,625				
富谷市	6,210,615	0	238,530	391,095	416,529	0	0	10,151,686	834,041	9,317,645				
蔵王町	4,216,949	925	1,360,381	724,176	754,759	0	355	4,463,177	492,506	3,970,671				
七ヶ宿町	1,911,547	0	387,433	253,384	344,279	0	0	1,646,327	219,386	1,426,941				
大河原町	8,242,879	0	2,472,139	3,638,054	810,979	0	0	5,528,513	790,349	4,738,164				
村田町	5,867,148	0	589,959	1,031,676	701,397	0	0	3,795,077	486,160	3,308,917				
柴田町	16,635,799	3,228,063	1,986,072	2,687,401	1,674,672	0	4,263	8,338,602	1,190,719	7,147,883				
川崎町	2,810,638	0	1,282,060	149,305	631,978	0	3,036	3,657,465	407,158	3,250,307				
丸森町	12,140,472	276	2,310,174	274,087	1,422,409	0	0	5,327,124	851,582	4,475,542				
亘理町	9,917,373	0	5,528,033	285,342	1,205,918	0	3,101	7,710,250	855,129	6,855,121				
山元町	7,420,673	0	3,050,130	134,688	940,647	0	0	4,413,970	537,170	3,876,800				
松島町	4,920,940	0	2,758,079	212,802	863,714	0	0	4,203,387	456,583	3,746,804				
七ヶ浜町	5,056,243	0	1,965,482	280,812	630,105	0	0	4,495,034	520,746	3,974,288				
利府町	14,118,887	0	1,186,957	380,504	263,386	0	5,453	7,456,472	730,034	6,726,438				
大和町	4,827,363	0	2,503,246	1,322,935	694,973	0	0	7,880,804	695,855	7,184,949				
大郷町	5,343,560	0	939,348	402,141	540,073	0	0	3,181,729	346,302	2,835,427				
大衡村	3,700,628	0	671,652	381,056	340,419	0	0	2,837,757	356,529	2,481,228				
色麻町	3,330,433	0	1,868,411	937,592	673,257	0	0	3,202,805	407,734	2,795,071				
加美町	11,805,684	25,226	4,464,286	1,055,917	2,263,069	0	0	8,862,059	1,421,160	7,440,899				
涌谷町	6,318,495	25,545	2,697,066	696,407	345,686	0	0	5,063,160	626,342	4,436,818				
美里町	10,148,885	0	6,163,314	289,627	1,777,577	0	0	7,088,160	958,924	6,129,236				
女川町	7,315,238	0	2,135,896	32,987	619,021	0	0	3,703,794	420,975	3,282,819				
南三陸町	13,360,284	0	659,889	13,838	750,676	0	0	5,440,555	756,583	4,683,972				

② 分子の控除要素の対分母比

将来負担比率の分子のうち控除要素となるものを(9)充当可能基金、(10)特定歳入(都市計画税除く)、(11)都市計画税、(12)基準財政需要額算入見込額の構成要素に分け、それぞれ分子に対する大きさを算出した結果は以下のとおりである。

(単位：千円)

	分子(控除要素)				分子加算要素(1)～(8)計				分子控除要素(9)～(12)計		分子 (13)－(14)	
	充当可能基金 (9)	特定歳入(都市計画税除く) (10)	都市計画税 (11)	基準財政需要額算入見込額 (12)	対分母比	対分母比	対分母比	対分母比	(13)	対分母比		(14)
仙台市	260,066,003	101.8%	26,063,548	10.2%	111,178,514	43.5%	508,477,688	199.1%	1,052,741,219	412.2%	905,765,753	354.6%
石巻市	34,750,888	103.4%	2,802,238	8.3%	1,745,081	5.2%	70,258,703	209.0%	118,223,873	351.6%	109,556,910	325.8%
塩釜市	11,025,980	103.8%	1,614,676	15.2%	3,009,801	28.3%	21,366,639	201.2%	31,899,133	300.4%	37,016,916	348.5%
気仙沼市	23,650,220	148.4%	1,309,349	8.2%	1,399,314	8.8%	26,545,787	166.6%	45,044,529	282.7%	52,904,670	332.1%
白石市	11,406,413	134.9%	79,839	0.9%	1,222,439	14.5%	14,238,521	168.4%	19,034,015	225.1%	26,947,212	318.7%
名取市	14,738,943	99.1%	579,706	3.9%	4,063,605	27.3%	22,426,403	150.9%	37,355,526	251.3%	41,808,257	281.3%
角田市	7,865,364	110.6%	23,687	0.3%	1,728,049	24.3%	15,304,280	215.2%	26,150,148	367.7%	24,921,380	350.4%
多賀城市	10,755,251	95.2%	2,135,300	18.9%	4,725,184	41.8%	20,271,930	179.4%	32,715,576	289.6%	37,887,665	335.4%
岩沼市	11,246,674	129.0%	614,743	7.1%	1,742,296	20.0%	12,179,310	139.7%	15,051,364	172.6%	25,783,023	295.7%
登米市	12,361,711	56.7%	785,145	3.6%	0	0	50,060,930	229.8%	77,696,637	356.6%	63,207,786	290.1%
栗原市	19,165,663	88.6%	134,355	0.6%	0	0	47,028,125	217.4%	68,764,231	317.9%	66,328,143	306.7%
東松島市	12,110,299	133.6%	1,717,051	18.9%	0	0	12,980,664	143.2%	24,361,670	268.7%	26,808,014	295.7%
大崎市	13,642,683	45.1%	3,127,364	10.3%	6,473,900	21.4%	74,770,269	247.3%	117,446,368	388.5%	98,014,216	324.2%
富谷市	9,912,966	106.4%	83,668	0.9%	0	0	9,522,484	102.2%	7,556,769	77.9%	19,519,318	209.5%
蔵王町	2,939,237	74.0%	7,737	0.2%	0	0	4,676,099	117.8%	7,057,545	171.7%	7,623,073	192.0%
七ヶ宿町	2,143,959	150.0%	10,148	0.7%	0	0	1,767,040	123.7%	2,896,643	202.7%	3,921,147	274.4%
大河原町	4,543,796	94.7%	140,852	2.9%	2,197,376	45.8%	8,352,954	174.1%	15,164,051	316.0%	15,234,978	317.5%
村田町	1,530,763	46.3%	59,562	1.8%	0	0	4,632,339	140.0%	8,190,180	247.5%	6,222,664	188.1%
柴田町	5,413,151	75.7%	1,776,030	24.8%	1,601,010	22.4%	13,636,063	190.8%	26,216,270	366.8%	22,426,254	313.7%
川崎町	3,405,693	104.9%	0	0	0	0	3,561,333	109.6%	4,677,017	143.9%	6,967,026	214.3%
丸森町	5,130,837	114.6%	895,207	20.0%	0	0	9,664,095	215.9%	16,147,418	360.8%	15,690,139	350.6%
亘理町	9,955,062	145.2%	722,290	10.5%	1,700,045	24.8%	10,336,553	150.8%	16,939,767	247.1%	22,713,950	331.3%
山元町	8,821,851	227.6%	193,527	5.0%	0	0	7,476,926	192.9%	11,546,138	297.8%	16,492,304	425.4%
松島町	3,572,132	95.3%	144,661	3.9%	357,361	9.5%	4,781,610	127.6%	8,755,535	233.7%	8,855,764	236.4%
七ヶ浜町	5,629,998	141.7%	211,255	5.3%	705,460	17.8%	5,608,319	141.1%	7,932,642	199.6%	12,155,032	305.8%
利府町	3,815,898	56.7%	593,095	8.8%	0	0	8,885,832	132.1%	15,965,187	237.3%	13,294,825	197.7%
大和町	6,631,177	92.3%	27,716	0.4%	1,093,259	15.2%	6,563,465	91.4%	9,948,517	150.1%	14,315,617	199.2%
大郷町	3,735,970	131.8%	542,281	19.1%	0	0	4,188,055	147.7%	7,225,122	254.8%	8,466,306	298.6%
大衡村	2,667,942	107.5%	237,928	9.6%	0	0	2,639,513	106.4%	5,093,755	205.3%	5,545,383	223.5%
色麻町	1,441,062	51.6%	67,866	2.4%	0	0	3,167,731	113.3%	6,809,693	243.6%	4,676,659	167.3%
加美町	5,352,144	71.9%	303,324	4.1%	0	0	12,318,432	165.6%	19,614,182	263.6%	17,973,900	241.6%
涌谷町	3,843,337	86.6%	171,828	3.9%	0	0	5,964,555	134.4%	10,083,199	227.3%	9,979,720	224.9%
美里町	4,280,273	69.8%	406,335	6.6%	1,628,159	26.6%	10,849,755	177.0%	18,379,403	299.9%	17,164,522	280.0%
女川町	18,237,064	555.5%	1,811,106	55.2%	0	0	5,388,094	163.2%	10,103,142	307.8%	25,406,284	773.9%
南三陸町	12,595,388	268.7%	832,388	17.8%	0	0	8,100,401	172.9%	14,784,687	315.6%	21,518,177	459.4%

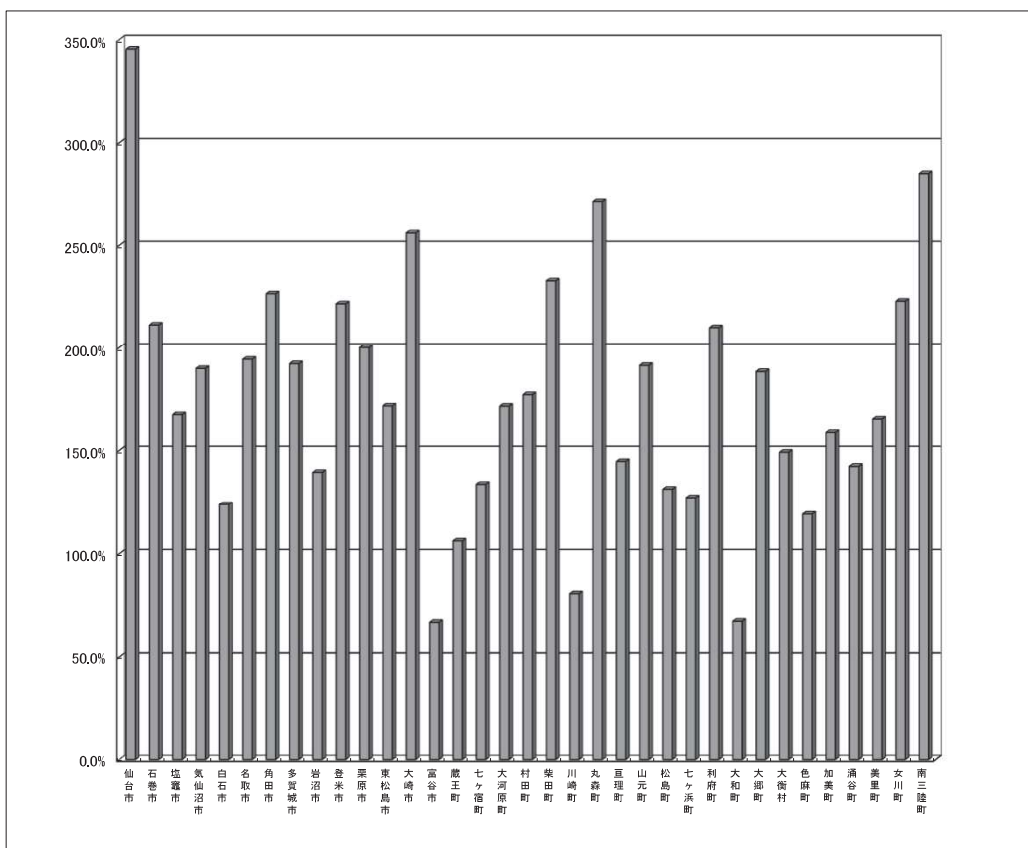
将来負担比率
(13)－(14)
/(15)－(16)

57.5%	25.7%	▲48.1%	▲48.3%	▲93.5%	▲29.9%	17.2%	▲45.7%	▲123.0%	66.4%	11.2%	▲26.9%	64.2%	▲131.6%	▲14.2%	▲71.6%	▲1.4%	59.4%	53.0%	▲70.4%	10.2%	▲84.2%	▲127.5%	▲2.6%	▲106.2%	39.6%	▲69.1%	▲43.7%	▲18.2%	76.3%	22.0%	2.3%	19.8%	▲466.1%	▲143.7%
-------	-------	--------	--------	--------	--------	-------	--------	---------	-------	-------	--------	-------	---------	--------	--------	-------	-------	-------	--------	-------	--------	---------	-------	---------	-------	--------	--------	--------	-------	-------	------	-------	---------	---------

※左表中の「将来負担比率」のマイナス計
上は参考値である。
該当する2団体の将来負担比率は、健全
化法上「-」である。

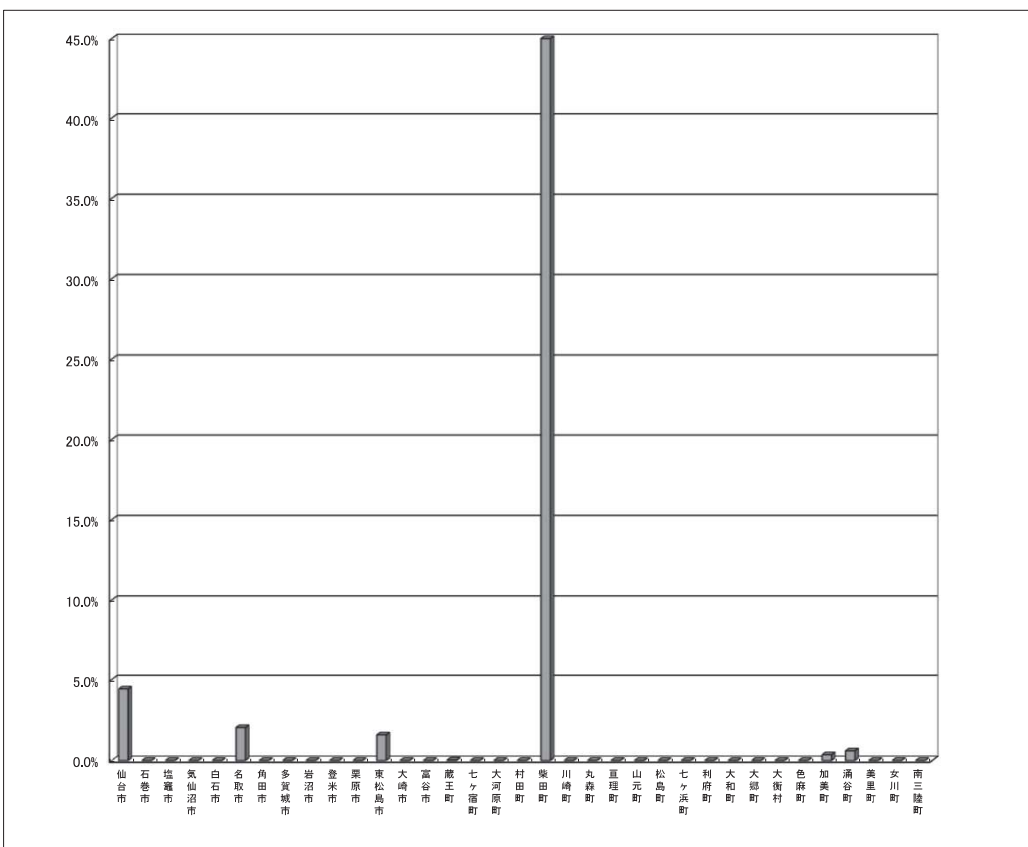
③ (1) 地方債現在高(分子の加算要素)の対分母比

仙台市	345.5%
石巻市	211.2%
塩竈市	167.7%
気仙沼市	189.9%
白石市	123.9%
名取市	194.4%
角田市	226.5%
多賀城市	192.2%
岩沼市	139.5%
登米市	221.6%
栗原市	200.0%
東松島市	171.9%
大崎市	256.2%
富谷市	66.7%
蔵王町	106.2%
七ヶ宿町	133.8%
大河原町	171.8%
村田町	177.3%
柴田町	232.7%
川崎町	80.3%
丸森町	271.3%
亘理町	144.7%
山元町	191.4%
松島町	131.3%
七ヶ浜町	127.2%
利府町	209.9%
大和町	67.2%
大郷町	188.5%
大衡村	149.1%
色麻町	119.2%
加美町	158.7%
涌谷町	142.4%
美里町	165.6%
女川町	222.8%
南三陸町	285.2%



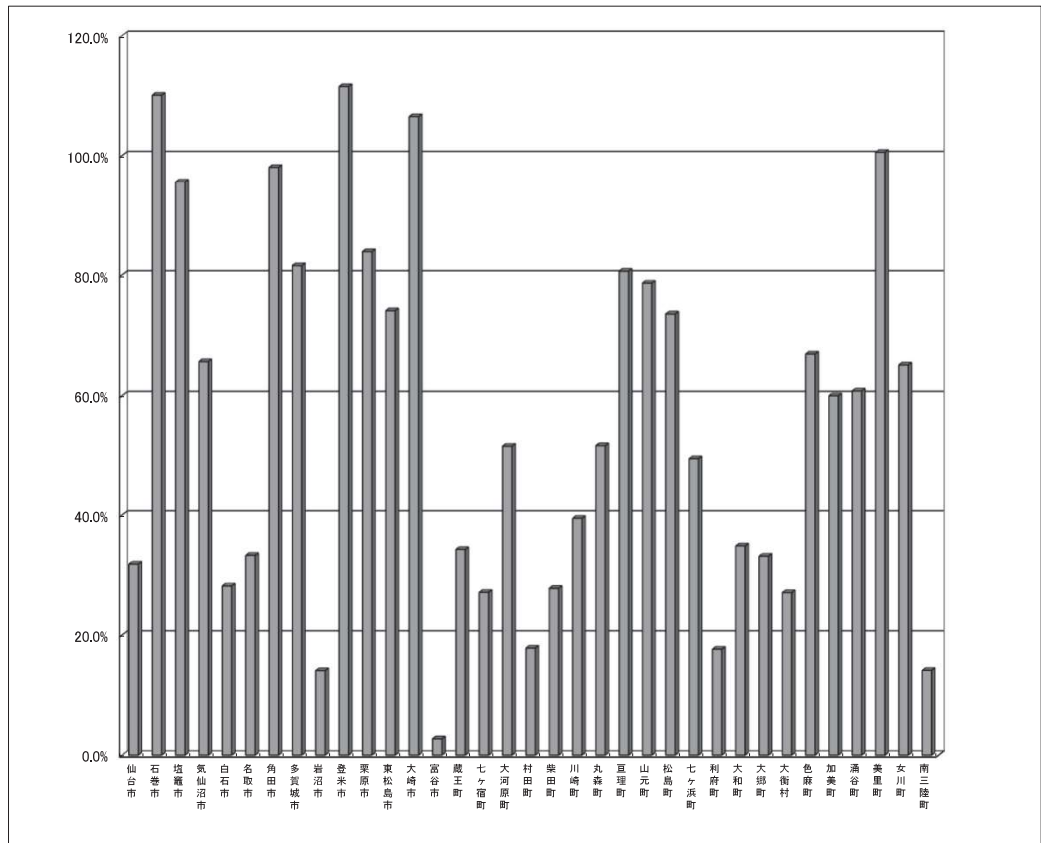
④ (2) 債務負担行為支出予定額(分子の加算要素)の対分母比

仙台市	4.4%
石巻市	-
塩竈市	-
気仙沼市	-
白石市	-
名取市	2.1%
角田市	-
多賀城市	-
岩沼市	-
登米市	-
栗原市	-
東松島市	1.6%
大崎市	-
富谷市	-
蔵王町	0.0%
七ヶ宿町	-
大河原町	-
村田町	-
柴田町	45.2%
川崎町	-
丸森町	0.0%
亘理町	-
山元町	-
松島町	-
七ヶ浜町	-
利府町	-
大和町	-
大郷町	-
大衡村	-
色麻町	-
加美町	0.3%
涌谷町	0.6%
美里町	-
女川町	-
南三陸町	-



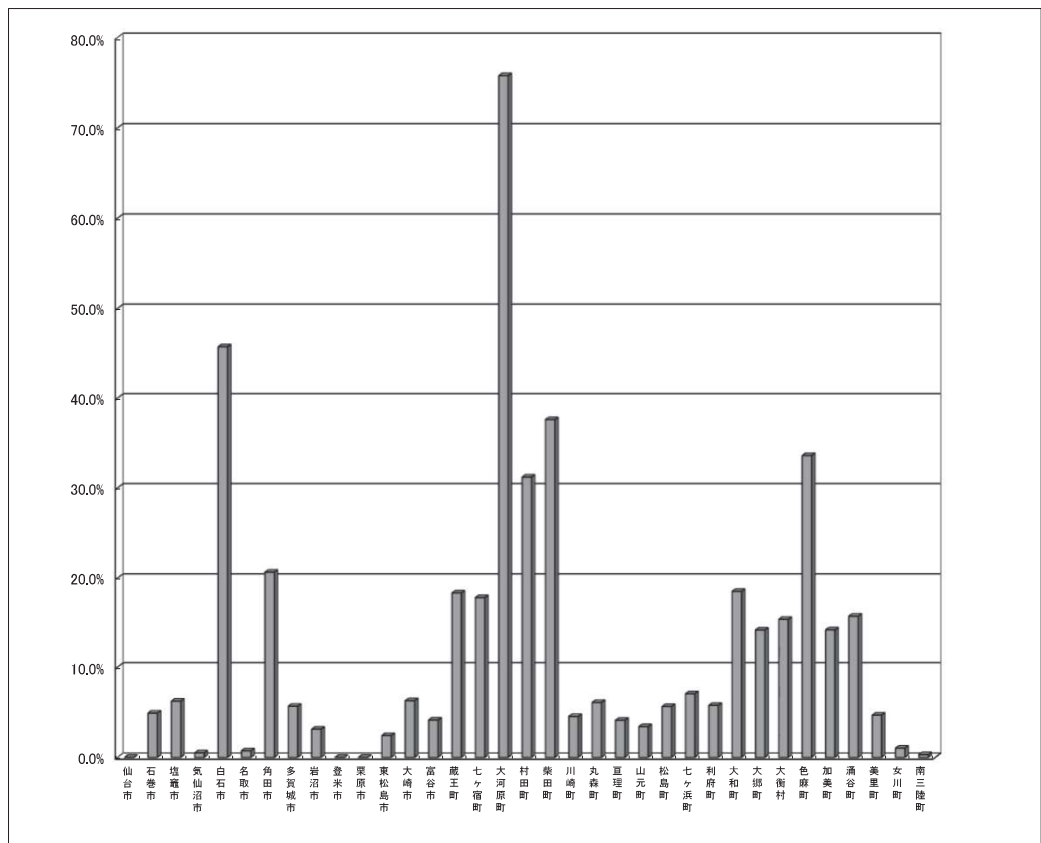
⑤ (3) 公営企業債等繰入見込額(分子の加算要素)の対分母比

仙台市	31.8%
石巻市	110.2%
塩竈市	95.6%
気仙沼市	65.6%
白石市	28.2%
名取市	33.3%
角田市	98.0%
多賀城市	81.6%
岩沼市	14.1%
登米市	111.6%
栗原市	84.0%
東松島市	74.1%
大崎市	106.5%
富谷市	2.6%
蔵王町	34.3%
七ヶ宿町	27.1%
大河原町	51.5%
村田町	17.8%
柴田町	27.8%
川崎町	39.4%
丸森町	51.6%
亶理町	80.6%
山元町	78.7%
松島町	73.6%
七ヶ浜町	49.5%
利府町	17.6%
大和町	34.8%
大郷町	33.1%
大衡村	27.1%
色麻町	66.8%
加美町	60.0%
涌谷町	60.8%
美里町	100.6%
女川町	65.1%
南三陸町	14.1%



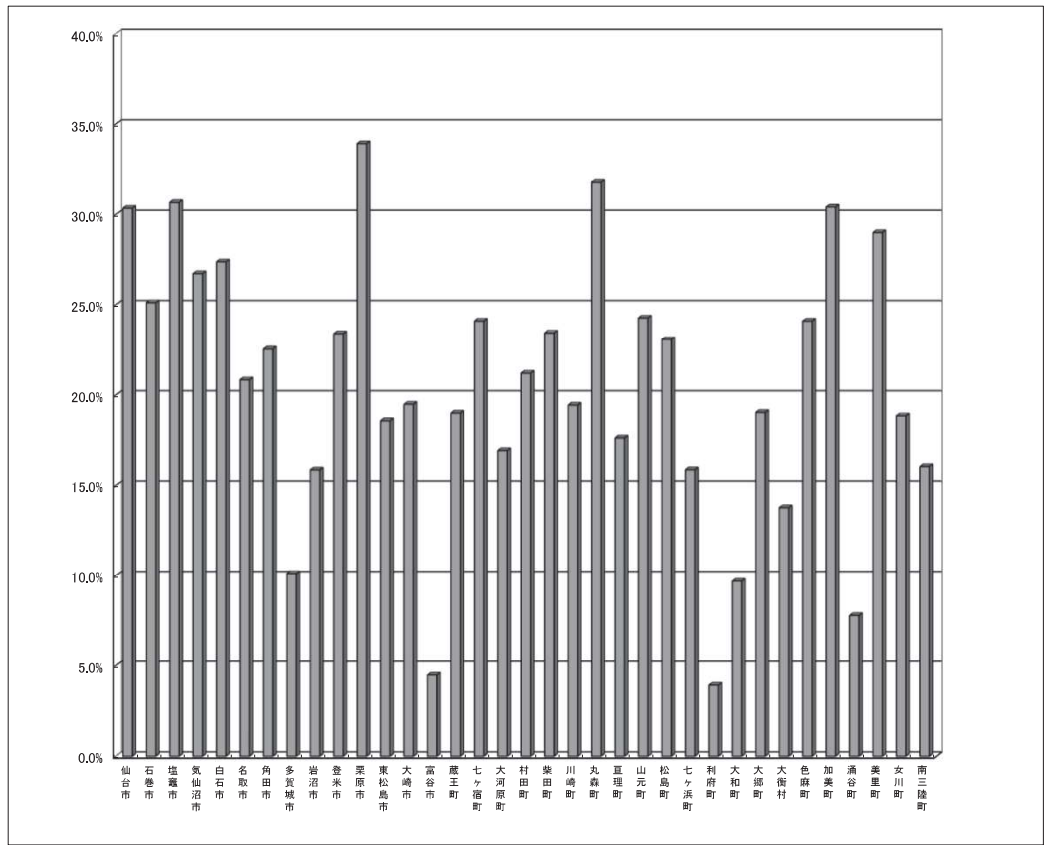
⑥ (4) 組合負担等見込額(分子の加算要素)の対分母比

仙台市	-
石巻市	5.0%
塩竈市	6.3%
気仙沼市	0.5%
白石市	45.7%
名取市	0.7%
角田市	20.6%
多賀城市	5.7%
岩沼市	3.2%
登米市	-
栗原市	-
東松島市	2.5%
大崎市	6.3%
富谷市	4.2%
蔵王町	18.2%
七ヶ宿町	17.7%
大河原町	75.8%
村田町	31.2%
柴田町	37.6%
川崎町	4.6%
丸森町	6.1%
亶理町	4.2%
山元町	3.5%
松島町	5.7%
七ヶ浜町	7.1%
利府町	5.8%
大和町	18.4%
大郷町	14.2%
大衡村	15.4%
色麻町	33.5%
加美町	14.2%
涌谷町	15.7%
美里町	4.7%
女川町	1.0%
南三陸町	0.3%



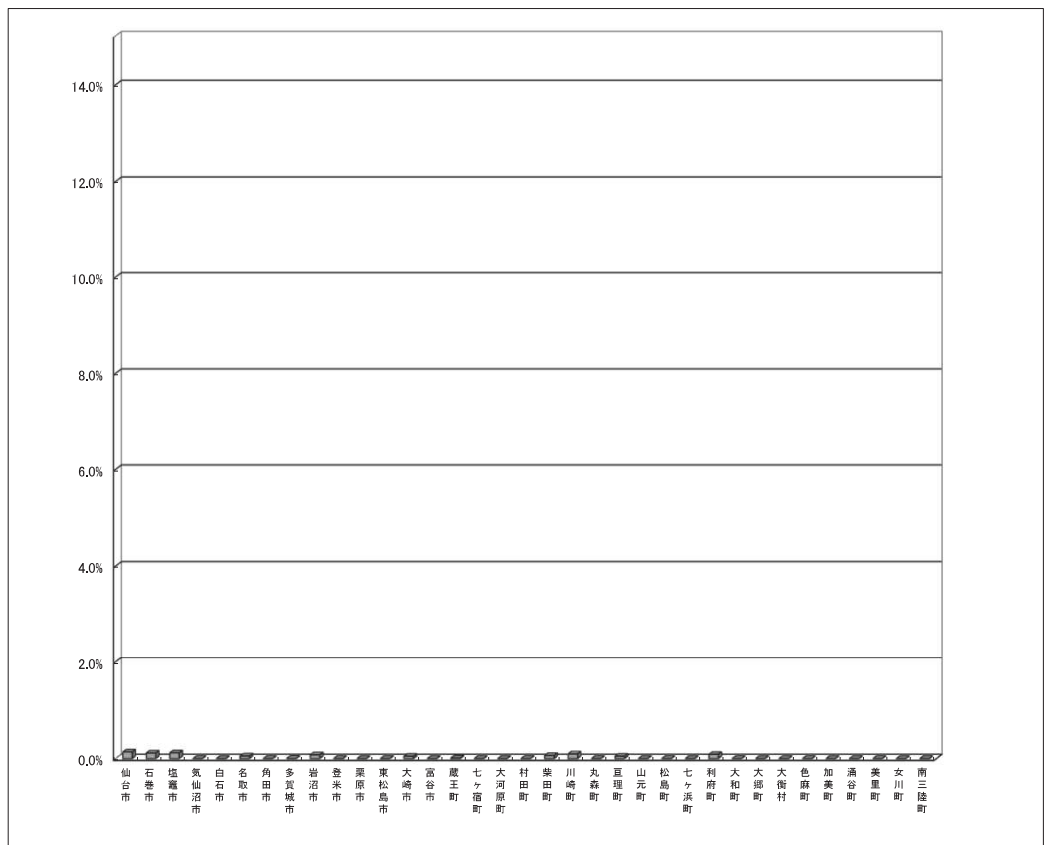
⑦ (5) 退職手当負担見込額(分子の加算要素)の対分母比

仙台市	30.3%
石巻市	25.1%
塩竈市	30.7%
気仙沼市	26.7%
白石市	27.4%
名取市	20.8%
角田市	22.5%
多賀城市	10.1%
岩沼市	15.8%
登米市	23.4%
栗原市	33.9%
東松島市	18.5%
大崎市	19.5%
富谷市	4.5%
蔵王町	19.0%
七ヶ宿町	24.1%
大河原町	16.9%
村田町	21.2%
柴田町	23.4%
川崎町	19.4%
丸森町	31.8%
亶理町	17.6%
山元町	24.3%
松島町	23.1%
七ヶ浜町	15.9%
利府町	3.9%
大和町	9.7%
大郷町	19.0%
大衡村	13.7%
色麻町	24.1%
加美町	30.4%
涌谷町	7.8%
美里町	29.0%
女川町	18.9%
南三陸町	16.0%



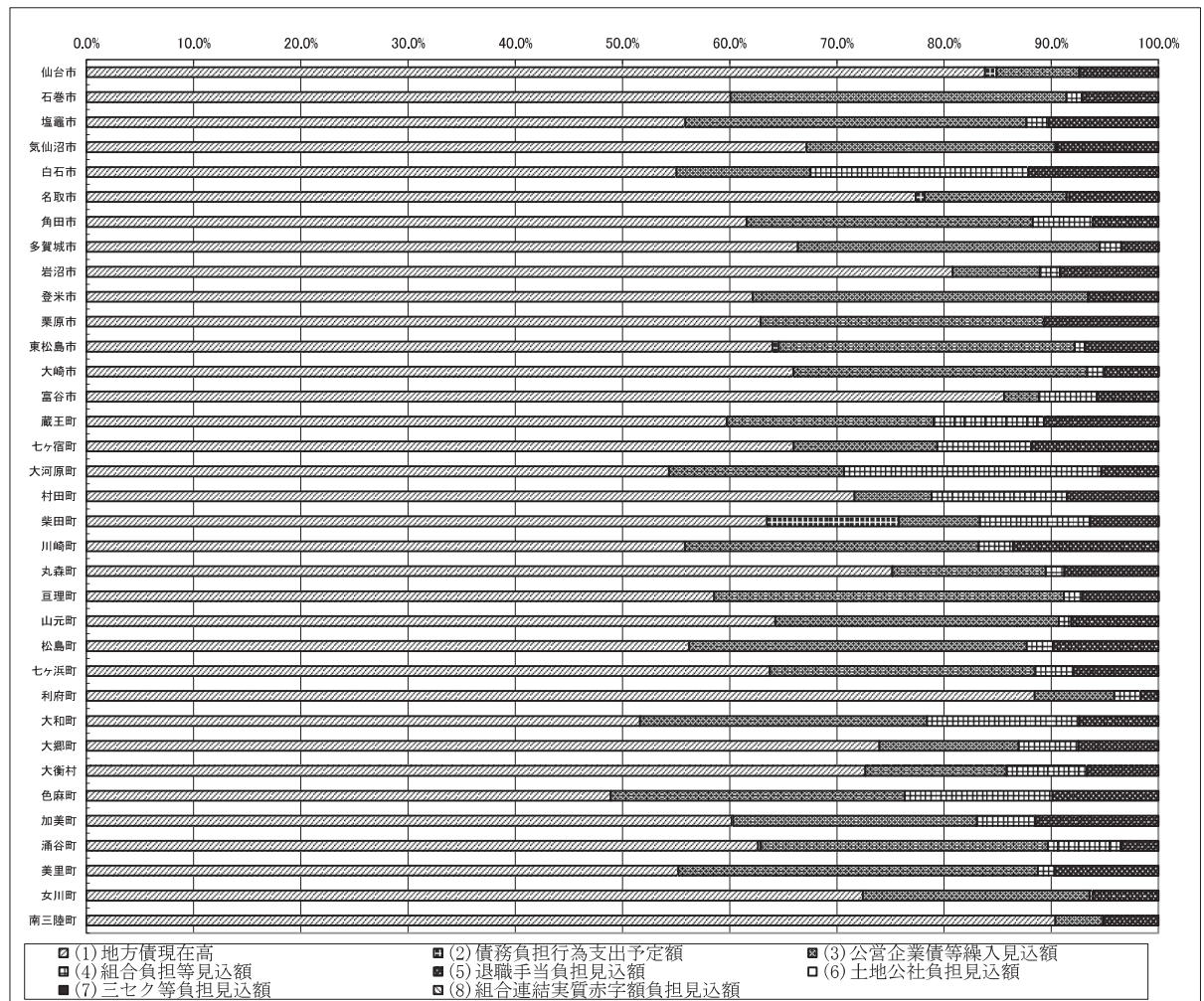
⑧ (7) 三セク等負担見込額(分子の加算要素)の対分母比

仙台市	0.1%
石巻市	0.1%
塩竈市	0.1%
気仙沼市	-
白石市	-
名取市	0.0%
角田市	-
多賀城市	0.0%
岩沼市	0.1%
登米市	-
栗原市	-
東松島市	-
大崎市	0.0%
富谷市	-
蔵王町	0.0%
七ヶ宿町	-
大河原町	-
村田町	-
柴田町	0.1%
川崎町	0.1%
丸森町	-
亶理町	0.0%
山元町	-
松島町	-
七ヶ浜町	-
利府町	0.1%
大和町	-
大郷町	-
大衡村	-
色麻町	-
加美町	-
涌谷町	-
美里町	-
女川町	-
南三陸町	-



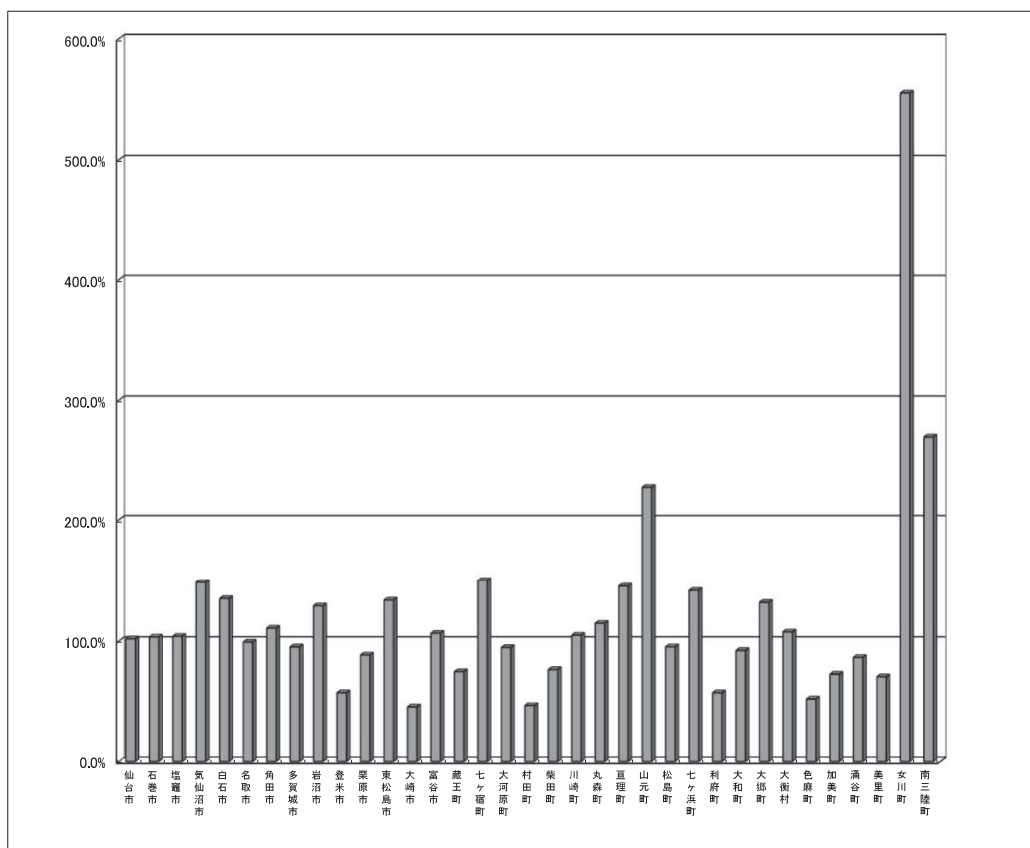
⑨ 各団体の将来負担比率の分子の加算要素に占める(1)～(8)各々の割合

	地方債現在高 (1)	債務負担行為支出予定額 (2)	公営企業債等繰入見込額 (3)	組合負担等見込額 (4)	退職手当負担見込額 (5)	土地公社負担見込額 (6)	三セク等負担見込額 (7)	組合連結実質赤字額負担見込額 (8)
仙台市	83.8%	1.1%	7.7%	-	7.4%	-	0.0%	-
石巻市	60.1%	-	31.3%	1.4%	7.1%	-	0.0%	-
塩竈市	55.8%	-	31.8%	2.1%	10.2%	-	0.0%	-
気仙沼市	67.2%	-	23.2%	0.2%	9.5%	-	-	-
白石市	55.0%	-	12.5%	20.3%	12.2%	-	-	-
名取市	77.3%	0.8%	13.2%	0.3%	8.3%	-	0.0%	-
角田市	61.6%	-	26.7%	5.6%	6.1%	-	-	-
多賀城市	66.4%	-	28.2%	2.0%	3.5%	-	0.0%	-
岩沼市	80.8%	-	8.1%	1.8%	9.2%	-	0.0%	-
登米市	62.1%	-	31.3%	-	6.6%	-	-	-
栗原市	62.9%	-	26.4%	-	10.7%	-	-	-
東松島市	64.0%	0.6%	27.6%	0.9%	6.9%	-	-	-
大崎市	65.9%	-	27.4%	1.6%	5.0%	-	0.0%	-
富谷市	85.6%	-	3.3%	5.4%	5.7%	-	-	-
蔵王町	59.8%	0.0%	19.3%	10.3%	10.7%	-	0.0%	-
七ヶ宿町	66.0%	-	13.4%	8.7%	11.9%	-	-	-
大河原町	54.4%	-	16.3%	24.0%	5.3%	-	-	-
村田町	71.6%	-	7.2%	12.6%	8.6%	-	-	-
柴田町	63.5%	12.3%	7.6%	10.3%	6.4%	-	0.0%	-
川崎町	55.8%	-	27.4%	3.2%	13.5%	-	0.1%	-
丸森町	75.2%	0.0%	14.3%	1.7%	8.8%	-	-	-
亘理町	58.5%	-	32.6%	1.7%	7.1%	-	0.0%	-
山元町	64.3%	-	26.4%	1.2%	8.1%	-	-	-
松島町	56.2%	-	31.5%	2.4%	9.9%	-	-	-
七ヶ浜町	63.7%	-	24.8%	3.5%	7.9%	-	-	-
利府町	88.4%	-	7.4%	2.4%	1.6%	-	0.0%	-
大和町	51.6%	-	26.8%	14.2%	7.4%	-	-	-
大郷町	74.0%	-	13.0%	5.6%	7.5%	-	-	-
大衡村	72.7%	-	13.2%	7.5%	6.7%	-	-	-
色麻町	48.9%	-	27.4%	13.8%	9.9%	-	-	-
加美町	60.2%	0.1%	22.8%	5.4%	11.5%	-	-	-
涌谷町	62.7%	0.3%	26.7%	6.9%	3.4%	-	-	-
美里町	55.2%	-	33.5%	1.6%	9.7%	-	-	-
女川町	72.4%	-	21.1%	0.3%	6.1%	-	-	-
南三陸町	90.4%	-	4.5%	0.1%	5.1%	-	-	-



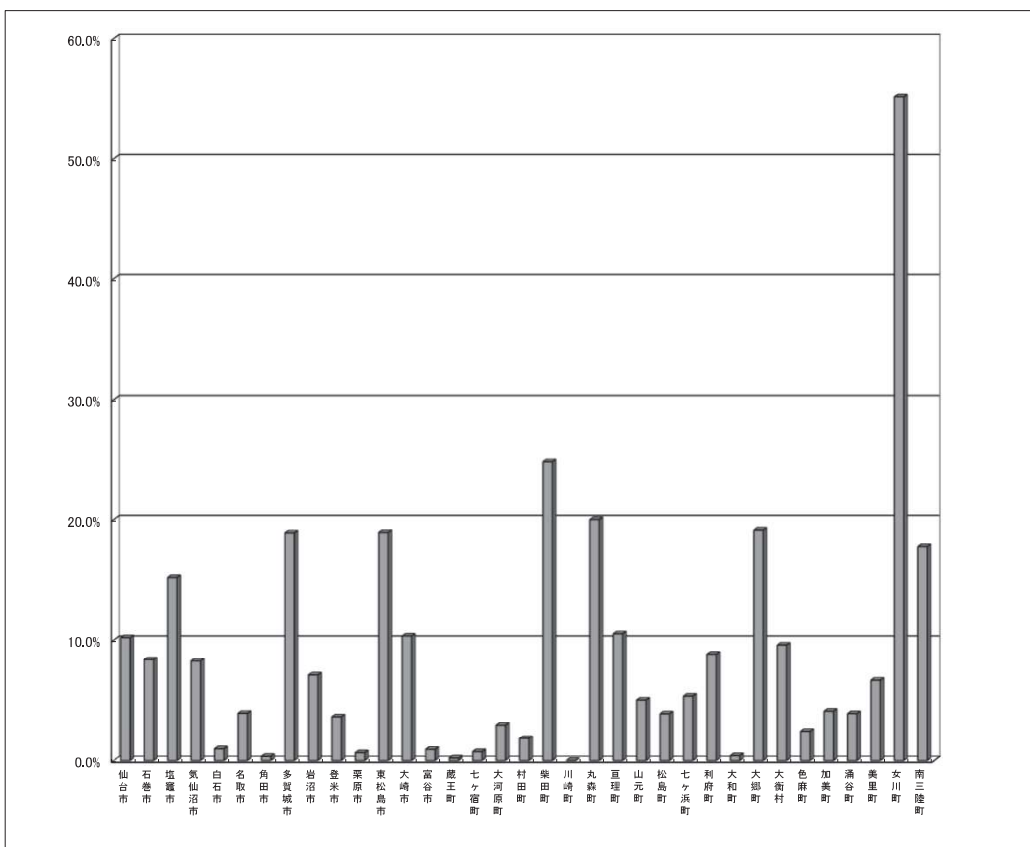
⑩ (9) 充当可能基金(分子の控除要素)の対分母比

仙台市	101.8%
石巻市	103.4%
塩竈市	103.8%
気仙沼市	148.4%
白石市	134.9%
名取市	99.1%
角田市	110.6%
多賀城市	95.2%
岩沼市	129.0%
登米市	56.7%
栗原市	88.6%
東松島市	133.6%
大崎市	45.1%
富谷市	106.4%
蔵王町	74.0%
七ヶ宿町	150.0%
大河原町	94.7%
村田町	46.3%
柴田町	75.7%
川崎町	104.8%
丸森町	114.6%
亘理町	145.2%
山元町	227.6%
松島町	95.3%
七ヶ浜町	141.7%
利府町	56.7%
大和町	92.3%
大郷町	131.8%
大衡村	107.5%
色麻町	51.6%
加美町	71.9%
涌谷町	86.6%
美里町	69.8%
女川町	555.5%
南三陸町	268.7%



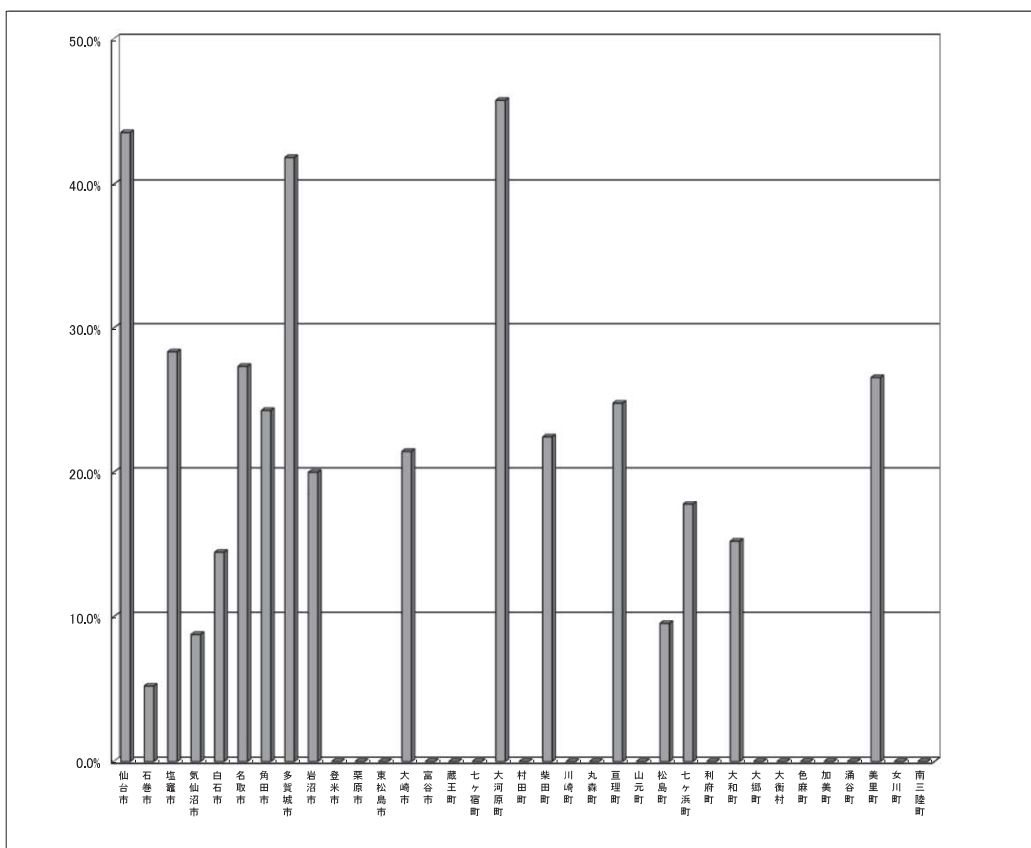
⑪ (10) 特定歳入(都市計画税除く)(分子の控除要素)の対分母比

仙台市	10.2%
石巻市	8.3%
塩竈市	15.2%
気仙沼市	8.2%
白石市	0.9%
名取市	3.9%
角田市	0.3%
多賀城市	18.9%
岩沼市	7.1%
登米市	3.6%
栗原市	0.6%
東松島市	18.9%
大崎市	10.3%
富谷市	0.9%
蔵王町	0.2%
七ヶ宿町	0.7%
大河原町	2.9%
村田町	1.8%
柴田町	24.8%
川崎町	-
丸森町	20.0%
亘理町	10.5%
山元町	5.0%
松島町	3.9%
七ヶ浜町	5.3%
利府町	8.8%
大和町	0.4%
大郷町	19.1%
大衡村	9.6%
色麻町	2.4%
加美町	4.1%
涌谷町	3.9%
美里町	6.6%
女川町	55.2%
南三陸町	17.8%



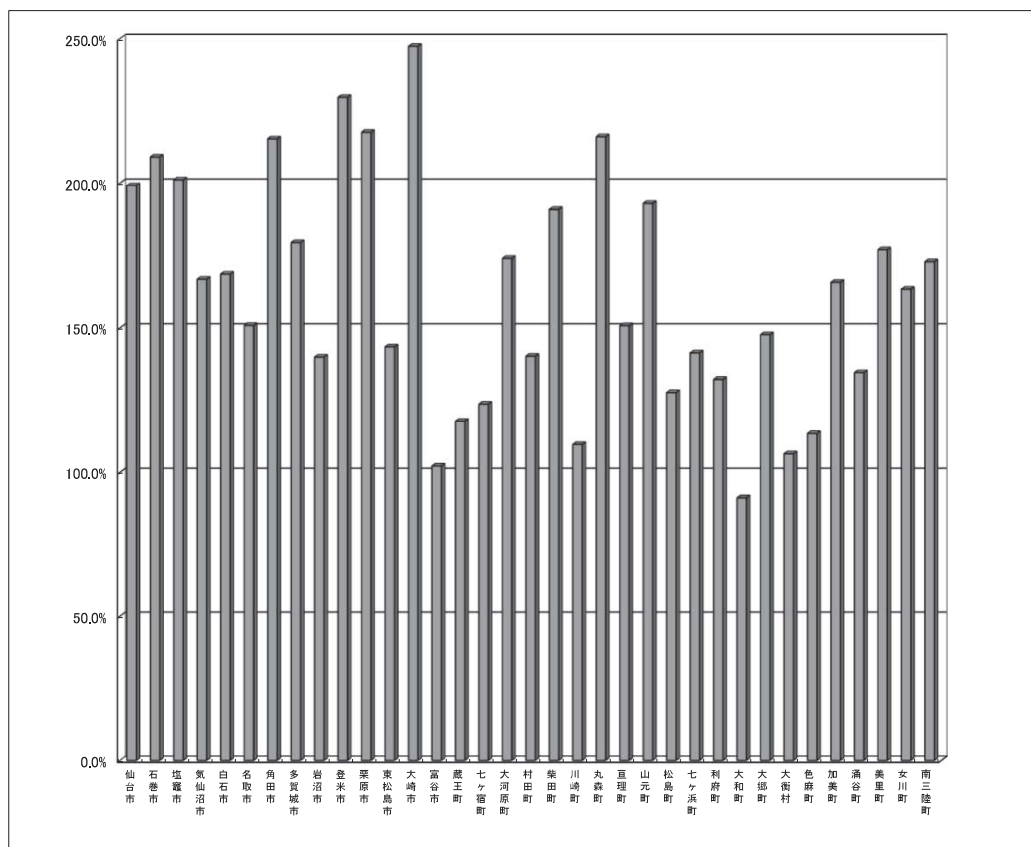
⑫ (11) 都市計画税(分子の控除要素)の対分母比

仙台市	43.5%
石巻市	5.2%
塩竈市	28.3%
気仙沼市	8.8%
白石市	14.5%
名取市	27.3%
角田市	24.3%
多賀城市	41.8%
岩沼市	20.0%
登米市	-
栗原市	-
東松島市	-
大崎市	21.4%
富谷市	-
蔵王町	-
七ヶ宿町	-
大河原町	45.8%
村田町	-
柴田町	22.4%
川崎町	-
丸森町	-
亘理町	24.8%
山元町	-
松島町	9.5%
七ヶ浜町	17.8%
利府町	-
大和町	15.2%
大郷町	-
大衡村	-
色麻町	-
加美町	-
涌谷町	-
美里町	26.6%
女川町	-
南三陸町	-



⑬ (12) 基準財政需要額算入見込額(分子の控除要素)の対分母比

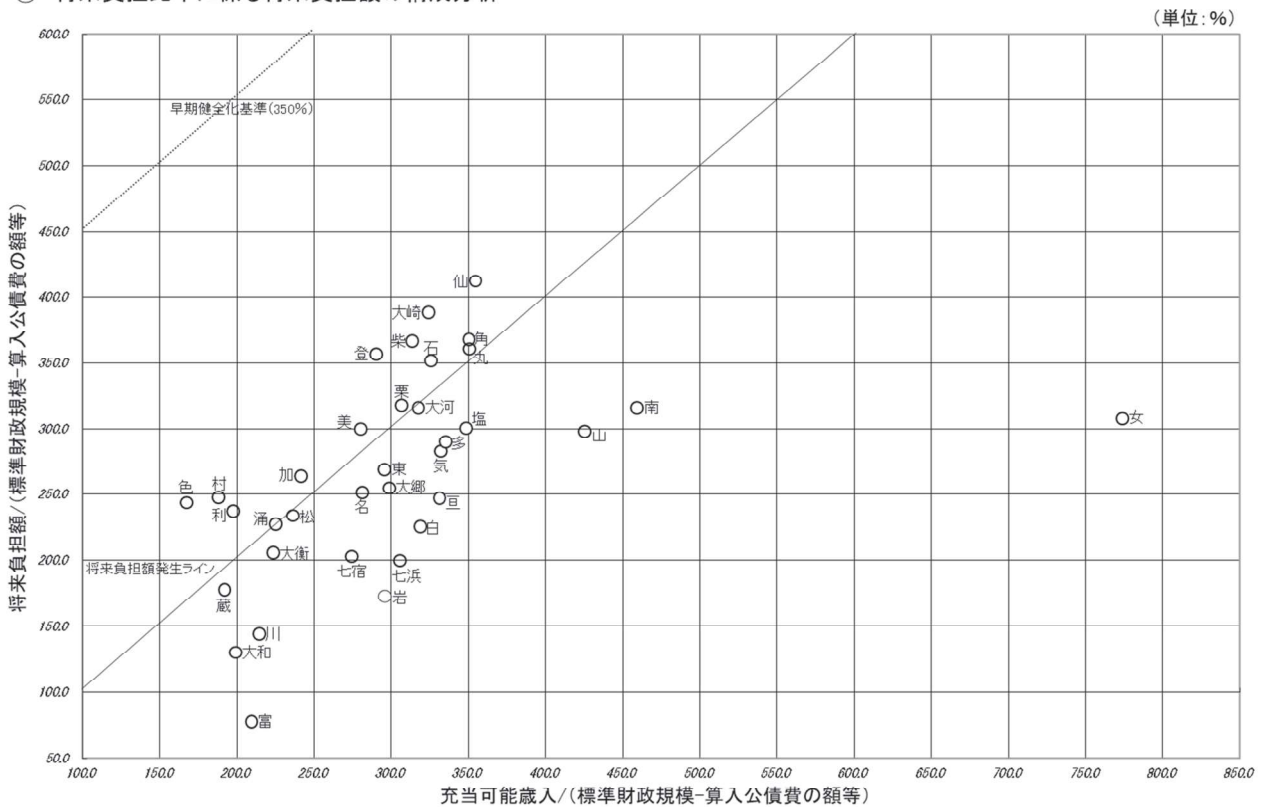
仙台市	199.1%
石巻市	209.0%
塩竈市	201.2%
気仙沼市	166.6%
白石市	168.4%
名取市	150.9%
角田市	215.2%
多賀城市	179.4%
岩沼市	139.7%
登米市	229.8%
栗原市	217.4%
東松島市	143.2%
大崎市	247.3%
富谷市	102.2%
蔵王町	117.8%
七ヶ宿町	123.7%
大河原町	174.1%
村田町	140.0%
柴田町	190.8%
川崎町	109.6%
丸森町	215.9%
亘理町	150.8%
山元町	192.9%
松島町	127.6%
七ヶ浜町	141.1%
利府町	132.1%
大和町	91.4%
大郷町	147.7%
大衡村	106.4%
色麻町	113.3%
加美町	165.6%
涌谷町	134.4%
美里町	177.0%
女川町	163.2%
南三陸町	172.9%



(2) 将来負担比率の分析

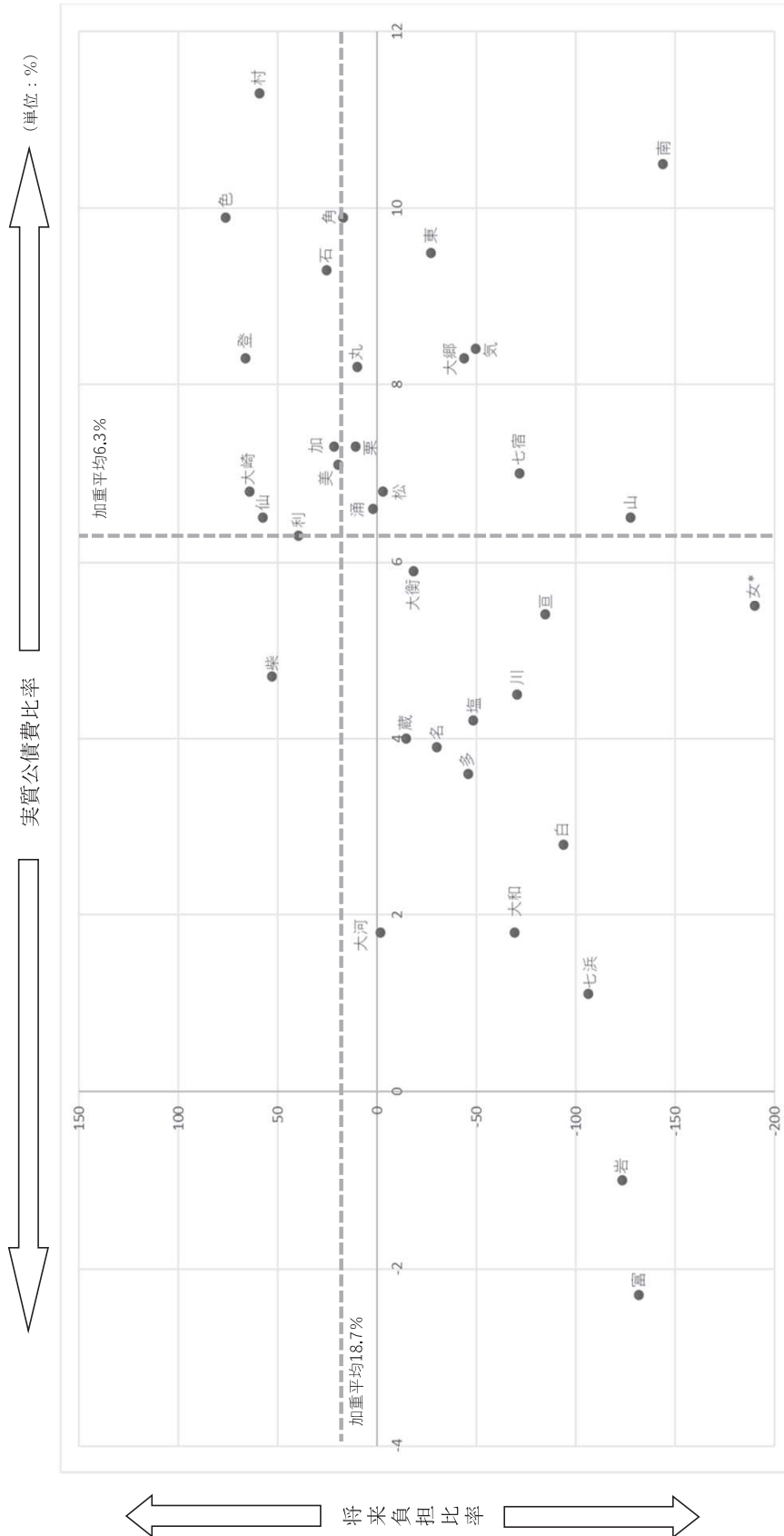
加算要素と控除要素の状況を表したものが⑭である。横軸に充当可能特定歳入（普通交付税算入見込額、都市計画税充当見込額等）の、標準財政規模（基準財政収入額に算入された公債費控除後）に対する割合をとり、縦軸に加算要素である将来負担額の、標準財政規模（基準財政収入額に算入された公債費控除後）に対する割合をとっている。分母が共通なので、縦軸値から横軸値を減じたものが将来負担比率となる。

⑭ 将来負担比率に係る将来負担額の構成分析



3 県内市町村の健全化判断比率に係る分布図

以下の分布図は、県内市町村の健全化判断比率について、横軸で実質公債費比率、縦軸で将来負担比率を表したものである。（将来負担比率の控除要素が加算要素を上回る団体の場合は、比較の便宜上、マイナス表記としている。）



※将来負担比率について、女川町は▲466.1%だが、分布図レイアウトの都合上、図上では位置を調整している。
 ※点線は県内市町村の加重平均（実質公債費比率6.3%、将来負担比率18.7%）である。

第2部 市町村財政の全体像

I 実質収支

区分 市町村名	普通会計	公営事業 会計	うち					公営企業 会計 (法適)	うち 上水道
			国保会計 (事業勘定)	国保会計 (直診勘定)	介保会計 (保険事業勘定)	介保会計 (介護サービス勘定)	うち 後期高齢 会計		
仙台市	3,596,641	2,661,884	521,070	0	1,831,845	0	308,969	40,073,329	16,688,198
石巻市	2,977,925	419,774	34,150	0	368,744	0	16,880	2,377,772	-
塩竈市	1,433,503	55,377	30,402	0	16,295	0	8,680	2,856,005	1,918,204
気仙沼市	2,562,568	612,393	147,163	0	453,021	0	12,209	5,556,899	1,405,253
白石市	398,033	365,697	53,582	0	283,732	0	28,383	1,351,988	1,152,408
名取市	1,344,976	369,570	155,002	0	207,854	0	6,714	6,647,919	5,091,226
角田市	562,322	131,804	9,612	0	114,673	0	7,519	979,169	930,110
多賀城市	1,089,442	93,946	6,429	0	83,486	0	4,031	1,275,316	1,239,748
岩沼市	1,329,443	310,590	139,732	0	160,956	0	9,902	3,026,744	1,426,361
登米市	1,139,586	673,418	286,232	0	367,208	0	19,978	4,207,580	2,554,875
栗原市	1,252,923	385,057	54,777	30,446	288,602	0	11,232	4,031,583	2,643,238
東松島市	777,433	195,862	85,554	0	93,101	0	17,207	318,245	-
大崎市	2,507,590	305,236	190,700	0	71,473	0	43,063	15,118,729	5,657,669
富谷市	1,539,498	233,550	37,352	0	185,327	0	10,871	2,170,407	2,053,983
蔵王町	157,908	83,306	13,653	0	68,762	0	891	1,734,584	782,587
七ヶ宿町	71,457	14,774	3,909	1,164	9,309	0	392	-	-
大河原町	390,893	70,578	30,871	0	32,136	0	7,571	1,485,686	1,222,617
村田町	192,597	53,587	10,358	0	43,119	▲ 2,662	2,772	794,387	597,026
柴田町	364,554	299,380	11,082	0	281,153	0	7,145	2,070,520	1,700,364
川崎町	339,225	139,052	90,094	0	47,786	0	1,172	410,791	257,597
丸森町	1,956,551	275,239	83,461	0	186,962	0	4,816	531,107	177,606
亘理町	692,358	68,747	28,865	0	36,163	0	3,719	1,130,445	950,827
山元町	534,177	160,335	21,867	0	136,578	0	1,890	470,263	245,143
松島町	370,425	156,557	48,941	0	105,391	1	2,224	1,467,405	1,467,405
七ヶ浜町	355,702	127,513	30,108	0	94,851	290	2,264	1,544,387	1,544,387
利府町	594,226	148,948	35,969	0	105,346	0	7,633	1,407,020	1,144,624
大和町	544,574	162,453	45,649	0	109,168	0	7,636	701,549	417,347
大郷町	528,485	85,690	31,292	0	53,818	0	580	290,127	290,127
大衡村	176,788	85,790	38,035	0	46,911	0	844	554,566	554,566
色麻町	116,040	81,579	58,712	0	21,252	445	1,170	170,718	170,718
加美町	784,730	329,817	151,172	0	170,911	2,201	5,533	747,245	747,245
涌谷町	139,426	87,302	20,725	0	60,868	0	5,709	492,257	360,825
美里町	348,991	96,473	10,307	0	85,226	201	739	324,431	296,505
女川町	150,921	58,880	20,564	0	37,929	0	387	291,131	280,531
南三陸町	729,675	227,054	121,953	0	101,012	0	4,089	592,497	156,759
市部計	22,511,883	6,814,158	1,751,757	30,446	4,526,317	0	505,638	89,991,685	42,761,273
町村計	9,539,703	2,813,054	907,587	1,164	1,834,651	476	69,176	17,211,116	13,364,806
県 (仙台市含)	32,051,586	9,627,212	2,659,344	31,610	6,360,968	476	574,814	107,202,801	56,126,079
県 (仙台市除)	28,454,945	6,965,328	2,138,274	31,610	4,529,123	476	265,845	67,129,472	39,437,881

※普通会計は「地方財政状況調査」02表、公営事業会計は「地方財政状況調査」52・53表、63・64表及び94表、公営企業会計(法非適)は「地方公営企業決算状況調査」26表、公営企業会計(法適)は「地方公営企業決算状況調査」22表及び23表をもとに作成。

※公営企業会計(法適)の場合は、資金剰余(不足)額をもって実質収支としている。

(単位：千円)

うち 病院	うち 下水道	その他のうち主な事業		公営企業 会計 (法非適)	うち 簡易水道	うち 下水道	その他のうち主な事業		合計	区 分 市町村名
		事業名					事業名			
9,090,649	1,633,999	ガス事業	14,542,847	0	-	-	-	0	46,331,854	仙 台 市
1,128,378	1,249,394	-	0	63	-	-	市場事業	63	5,775,534	石 巻 市
393,474	544,327	-	0	0	-	-	-	0	4,344,885	塩 竈 市
3,792,944	154,096	ガス事業	204,606	634	-	-	市場事業	634	8,732,494	気仙沼市
-	199,580	-	-	-	-	-	-	-	2,115,718	白 石 市
-	1,556,693	-	0	1,353	-	-	宅地造成事業	1,353	8,363,818	名 取 市
-	49,059	-	0	0	-	-	-	0	1,673,295	角 田 市
-	35,568	-	0	-	-	-	-	-	2,458,704	多 賀 城 市
-	1,600,383	-	0	5,624	-	-	宅地造成事業	5,624	4,672,401	岩 沼 市
1,081,853	519,725	介護サービス事業	51,127	3,205	-	-	宅地造成事業	3,205	6,023,789	登 米 市
827,383	560,962	-	0	-	-	-	-	-	5,669,563	栗 原 市
-	318,245	-	0	0	-	-	-	0	1,291,540	東松島市
8,062,032	1,399,028	-	0	103,415	-	-	宅地造成事業	103,415	18,034,970	大 崎 市
-	116,424	-	0	-	-	-	-	-	3,943,455	富 谷 市
56,765	55,880	-	-	-	-	-	-	-	1,975,798	蔵 王 町
-	-	-	-	1,382	607	775	-	0	87,613	七ヶ宿町
-	263,069	-	-	900	-	-	市場事業	900	1,948,057	大 河 原 町
-	102,930	工業用水道事業	94,431	2,500	-	-	宅地造成事業	2,500	1,043,071	村 田 町
-	370,156	-	-	-	-	-	-	-	2,734,454	柴 田 町
153,194	-	-	-	41,525	-	41,525	-	0	930,593	川 崎 町
353,501	-	-	-	238,496	-	238,004	宅地造成事業	492	3,001,393	丸 森 町
-	179,618	-	-	2,275	-	-	宅地造成事業	1,173	1,893,825	亘 理 町
-	225,120	-	-	-	-	-	-	-	1,164,775	山 元 町
-	-	-	-	128,035	-	115,663	観光施設事業	12,372	2,122,422	松 島 町
-	-	-	-	12,816	-	12,816	-	-	2,040,418	七ヶ浜町
-	262,396	-	-	-	-	-	-	-	2,150,194	利 府 町
-	284,202	-	-	0	-	-	-	0	1,408,576	大 和 町
-	-	-	-	41,735	-	20,564	宅地造成事業	21,171	946,037	大 郷 町
-	-	-	-	5,804	-	5,804	-	0	822,948	大 衡 村
-	-	-	-	43,706	-	43,522	宅地造成事業	184	412,043	色 麻 町
-	-	-	-	15,395	-	14,836	駐車場整備事業	559	1,877,187	加 美 町
▲ 87,297	133,178	介護サービス事業	85,551	-	-	-	-	-	718,985	涌 谷 町
186,613	▲ 158,687	-	-	-	-	-	-	-	769,895	美 里 町
0	10,600	-	-	2,961	-	-	市場事業	2,961	503,893	女 川 町
405,781	-	介護サービス事業	29,957	47,807	-	47,609	市場事業	198	1,597,033	南三陸町
24,376,713	9,937,483		14,798,580	114,294	0	0		114,294	119,432,020	市 部 計
1,068,557	1,728,462		209,939	585,337	607	541,118		42,510	30,149,210	町 村 計
25,445,270	11,665,945		15,008,519	699,631	607	541,118		156,804	149,581,230	県 計 (仙台市含)
16,354,621	10,031,946		465,672	699,631	607	541,118		156,804	103,249,376	県 計 (仙台市除)

Ⅱ 公債費

区分 市町村名	普通会計		公営事業会計						
		構成比		構成比	うち 国保会計 (事業勘定)	うち 国保会計 (直診勘定)	うち 介保会計 (保険事業勘定)	うち 介保会計 (介護サービス勘定)	うち 後期高齢 会計
仙台市	59,478,858	57.8	0	0.0	0	0	0	0	0
石巻市	6,136,817	60.4	0	0.0	0	0	0	0	0
塩竈市	1,752,255	29.8	0	0.0	0	0	0	0	0
気仙沼市	3,243,465	66.4	2	0.0	2	0	0	0	0
白石市	1,194,736	55.7	0	0.0	0	0	0	0	0
名取市	3,218,076	66.2	0	0.0	0	0	0	0	0
角田市	1,331,288	56.5	0	0.0	0	0	0	0	0
多賀城市	2,094,479	51.8	0	0.0	0	0	0	0	0
岩沼市	1,077,320	57.3	0	0.0	0	0	0	0	0
登米市	4,892,734	52.6	2,703	0.0	0	0	0	2,703	0
栗原市	5,240,522	53.4	26,634	0.3	0	26,634	0	0	0
東松島市	1,459,304	56.9	0	0.0	0	0	0	0	0
大崎市	7,368,145	55.4	0	0.0	0	0	0	0	0
富谷市	567,228	71.6	0	0.0	0	0	0	0	0
蔵王町	494,699	53.5	0	0.0	0	0	0	0	0
七ヶ宿町	237,602	89.4	2,222	0.8	0	2,222	0	0	0
大河原町	608,804	52.1	0	0.0	0	0	0	0	0
村田町	719,695	69.2	0	0.0	0	0	0	0	0
柴田町	1,472,474	62.7	0	0.0	0	0	0	0	0
川崎町	311,224	52.0	0	0.0	0	0	0	0	0
丸森町	860,225	62.8	0	0.0	0	0	0	0	0
亘理町	896,404	47.0	0	0.0	0	0	0	0	0
山元町	1,868,977	74.4	0	0.0	0	0	0	0	0
松島町	533,142	79.3	0	0.0	0	0	0	0	0
七ヶ浜町	438,788	93.5	0	0.0	0	0	0	0	0
利府町	1,115,000	73.7	1	0.0	1	0	0	0	0
大和町	619,409	55.0	0	0.0	0	0	0	0	0
大郷町	428,890	85.3	0	0.0	0	0	0	0	0
大衡村	376,162	93.4	0	0.0	0	0	0	0	0
色麻町	353,559	84.5	0	0.0	0	0	0	0	0
加美町	1,434,265	94.1	0	0.0	0	0	0	0	0
涌谷町	556,073	48.6	0	0.0	0	0	0	0	0
美里町	1,148,258	50.1	0	0.0	0	0	0	0	0
女川町	568,787	68.1	0	0.0	0	0	0	0	0
南三陸町	1,168,072	81.1	0	0.0	0	0	0	0	0
市部計	99,055,227	56.7	29,339	0.0	2	26,634	0	2,703	0
町村計	16,210,509	66.2	2,223	0.0	1	2,222	0	0	0
県 (仙台市含)	115,265,736	57.8	31,562	0.0	3	28,856	0	2,703	0
県 (仙台市除)	55,786,878	57.8	31,562	0.0	3	28,856	0	2,703	0

※普通会計は「地方財政状況調査」13表、公営事業会計は「地方財政状況調査」52・53表、63・64表及び94表、公営企業会計(法非適)は「地方公営企業決算状況調査」26表、公営企業会計(法適)は「地方公営企業決算状況調査」20表、21表及び23表をもとに作成。

(単位：千円、%)

公営企業会計		うち 上水道	うち 簡易水道	うち 病院	うち 下水道	その他のうち主な事業		合計	区 分 市町村名
構成比	事業名								
43,360,271	42.2	6,474,369	-	1,592,497	19,925,602	交通事業	10,614,790	102,839,129	仙 台 市
4,028,488	39.6	-	-	131,973	3,843,429	市場事業	53,086	10,165,305	石 巻 市
4,118,489	70.2	460,898	-	71,332	3,539,788	市場事業	28,989	5,870,744	塩 竈 市
1,643,329	33.6	570,473	0	245,583	678,725	市場事業	87,566	4,886,796	気 仙 沼 市
949,643	44.3	86,201	-	-	863,442	-	0	2,144,379	白 石 市
1,639,613	33.8	60,833	-	-	1,578,780	-	0	4,857,689	名 取 市
1,026,927	43.5	61,416	-	-	965,511	-	0	2,358,215	角 田 市
1,952,624	48.2	221,434	-	-	1,731,190	-	0	4,047,103	多 賀 城 市
803,220	42.7	220,470	-	-	582,750	-	0	1,880,540	岩 沼 市
4,404,928	47.4	977,851	-	846,250	2,530,618	介護サービス事業	50,209	9,300,365	登 米 市
4,548,018	46.3	977,791	-	1,094,072	2,476,155	-	0	9,815,174	栗 原 市
1,105,580	43.1	-	-	-	849,023	宅地造成事業	256,557	2,564,884	東 松 島 市
5,928,912	44.6	819,203	-	1,350,453	3,512,456	宅地造成事業	246,800	13,297,057	大 崎 市
225,494	28.4	95,270	-	-	130,224	-	0	792,722	富 谷 市
430,651	46.5	167,829	-	6,511	256,311	-	0	925,350	蔵 王 町
25,965	9.8	-	25,190	-	775	-	0	265,789	七ヶ宿町
560,696	47.9	121,785	-	-	438,911	-	0	1,169,500	大 河 原 町
320,032	30.8	70,297	-	-	249,735	-	0	1,039,727	村 田 町
877,693	37.3	211,264	-	-	666,429	-	0	2,350,167	柴 田 町
287,724	48.0	151,523	-	94,676	41,525	-	0	598,948	川 崎 町
509,545	37.2	148,550	-	122,991	238,004	-	0	1,369,770	丸 森 町
1,012,717	53.0	180,040	-	-	832,677	-	0	1,909,121	亘 理 町
642,681	25.6	99,226	-	-	543,455	-	0	2,511,658	山 元 町
139,137	20.7	21,320	-	-	115,663	観光施設事業	2,154	672,279	松 島 町
30,698	6.5	17,882	-	-	12,816	-	0	469,486	七ヶ浜町
397,342	26.3	136,668	-	-	260,674	-	0	1,512,343	利 府 町
506,725	45.0	78,991	-	-	427,734	-	0	1,126,134	大 和 町
73,982	14.7	53,048	-	-	20,564	宅地造成事業	370	502,872	大 郷 町
26,498	6.6	20,694	-	-	5,804	-	0	402,660	大 衡 村
65,084	15.5	20,410	-	-	43,522	宅地造成事業	1,152	418,643	色 麻 町
89,908	5.9	75,072	-	-	14,836	-	0	1,524,173	加 美 町
586,953	51.4	56,055	-	89,568	404,935	介護サービス事業	36,395	1,143,026	涌 谷 町
1,143,350	49.9	296,861	-	106,757	739,732	-	0	2,291,608	美 里 町
266,721	31.9	13,652	-	28,325	216,329	市場事業	8,415	835,508	女 川 町
271,673	18.9	181,825	-	42,239	47,609	-	0	1,439,745	南 三 陸 町
75,735,536	43.3	11,026,209	0	5,332,160	43,207,693		11,337,997	174,820,102	市 部 計
8,265,775	33.8	2,122,992	25,190	491,067	5,578,040		48,486	24,478,507	町 村 計
84,001,311	42.1	13,149,201	25,190	5,823,227	48,785,733		11,386,483	199,298,609	県 計 (仙台市含)
40,641,040	42.1	6,674,832	25,190	4,230,730	28,860,131		771,693	96,459,480	県 計 (仙台市除)

Ⅲ 普通会計から公営企業会計等に対する繰出し等

区分 市町村名	公営事業会計 に対する 繰出金	うち					公営企業会計 に対する補助 金・繰出金等	うち 上水道
		うち 国保会計 (事業勘定)	うち 国保会計 (直診勘定)	うち 介保会計 (保険事業勘定)	うち 介保会計 (介護サービス勘定)	うち 後期高齢 会計		
仙台市	32,145,616	8,521,075	0	12,642,763	0	10,981,778	15,710,047	1,008,557
石巻市	5,987,158	1,435,531	0	2,380,823	0	2,170,804	31,282,953	913,606
塩竈市	2,282,157	457,386	0	943,782	233	880,756	2,051,144	26,023
気仙沼市	2,698,270	544,175	0	1,213,818	14,573	925,704	2,843,541	195,482
白石市	1,512,361	311,595	0	637,996	0	562,770	1,961,275	33,300
名取市	2,055,594	428,369	0	884,038	0	743,187	872,286	10,585
角田市	1,179,190	276,699	0	469,691	17,092	415,708	1,099,741	6,290
多賀城市	1,930,957	528,060	0	702,453	0	700,444	1,315,312	2,319
岩沼市	1,422,779	307,872	0	635,080	0	479,827	555,495	4,463
登米市	3,226,241	649,712	0	1,519,267	2,703	1,054,559	4,404,652	189,906
栗原市	3,533,121	729,482	107,991	1,584,336	0	1,111,312	4,013,442	559,651
東松島市	1,423,782	369,683	0	539,993	0	514,106	990,401	169,127
大崎市	4,466,244	948,466	0	1,999,377	0	1,518,401	5,871,691	152,853
富谷市	1,144,649	259,946	0	455,839	0	428,864	78,025	2,772
蔵王町	511,620	101,134	0	209,849	6,442	194,195	600,160	64,611
七ヶ宿町	135,527	11,994	31,220	54,949	4,000	33,364	214,575	-
大河原町	726,671	187,575	0	259,304	879	278,913	821,231	0
村田町	449,435	99,585	0	192,595	0	157,255	421,369	41,417
柴田町	1,288,557	327,783	0	503,487	0	457,287	990,885	240
川崎町	401,612	107,069	0	167,691	0	126,852	530,056	24,310
丸森町	730,179	159,784	0	322,784	9,970	237,641	672,747	70,544
亘理町	1,133,054	243,742	0	411,684	47,456	430,172	648,610	5,436
山元町	623,421	135,372	0	252,447	0	235,602	306,097	13,872
松島町	700,632	126,377	0	309,114	0	265,141	419,751	2,374
七ヶ浜町	694,695	137,999	0	294,233	0	262,463	257,852	11,654
利府町	862,864	176,686	0	375,118	0	311,060	266,189	60,939
大和町	793,502	169,991	0	356,582	0	266,929	846,910	95,688
大郷町	368,150	63,831	0	178,533	0	125,786	276,175	0
大衡村	223,727	47,225	0	98,445	0	78,057	199,101	2,195
色麻町	278,611	54,979	0	126,170	758	96,704	738,776	0
加美町	1,024,612	183,206	0	498,025	0	343,381	809,413	3,561
涌谷町	693,110	168,432	0	276,004	0	248,674	690,776	845
美里町	926,898	156,609	0	414,264	0	356,025	777,566	11,401
女川町	249,076	88,013	0	131,645	0	29,418	384,313	28,591
南三陸町	537,608	124,020	0	224,420	0	189,168	592,801	96,677
市部計	65,008,119	15,768,051	107,991	26,609,256	34,601	22,488,220	73,050,005	3,274,934
町村計	13,353,561	2,871,406	31,220	5,657,343	69,505	4,724,087	11,465,353	534,355
県計 (仙台市含)	78,361,680	18,639,457	139,211	32,266,599	104,106	27,212,307	84,515,358	3,809,289
県計 (仙台市除)	46,216,064	10,118,382	139,211	19,623,836	104,106	16,230,529	68,805,311	2,800,732

※公営事業会計に対する繰出金は「地方財政状況調査」27表、公営企業会計に対する補助金・繰出金等は「地方公営企業決算状況調査」20表、23表及び26表をもとに作成。

(単位：千円)

うち 簡易水道	うち 病院	うち 下水道	その他のうち主な事業		一部事務組合 に対する 負担金等	区 分
			事業名			市町村名
-	2,746,192	6,796,961	交通事業	4,341,782	0	仙 台 市
-	1,165,740	29,061,464	市場事業	142,143	913,606	石 巻 市
-	456,263	1,355,772	市場事業	114,644	0	塩 竈 市
-	1,564,388	814,810	市場事業	200,000	0	気仙沼市
-	1,677,975	250,000	-	0	1,677,975	白 石 市
-		602,568	宅地造成事業	259,133	0	名 取 市
-	356,370	678,416	宅地造成事業	58,665	356,370	角 田 市
-		1,312,993	-	0	0	多 賀 城 市
-		551,032	-	0	0	岩 沼 市
-	2,190,151	1,952,910	介護サービス事業	65,785	0	登 米 市
-	1,908,354	1,545,437	-	0	0	栗 原 市
-		821,274	-	0	169,127	東 松 島 市
-	3,039,944	2,443,369	宅地造成事業	235,525	0	大 崎 市
-	49,402	25,851	-	0	49,402	富 谷 市
-	391,079	144,470	-	0	154,830	蔵 王 町
40,500	102,575	71,500	-	0	102,575	七ヶ宿町
-		216,072	-	0	605,159	大 河 原 町
-		147,265	-	0	232,687	村 田 町
-	551,205	439,440	-	0	551,205	柴 田 町
-	323,154	182,592	-	0	0	川 崎 町
-	330,000	253,748	宅地造成事業	18,455	0	丸 森 町
-		621,410	観光施設事業	21,764	0	亘 理 町
-		292,225	-	0	0	山 元 町
-		417,377	-	0	0	松 島 町
-		246,198	-	0	0	七ヶ浜町
-		205,250	-	0	0	利 府 町
-	285,004	455,553	宅地造成事業	10,665	285,004	大 和 町
-	71,252	204,555	宅地造成事業	368	71,252	大 郷 町
-	69,352	127,554	-	0	69,352	大 衡 村
-	369,145	260,045	介護サービス事業	106,734	475,879	色 麻 町
-	110,906	520,880	介護サービス事業	173,266	284,172	加 美 町
-	302,395	329,808	介護サービス事業	57,728	0	涌 谷 町
-	280,352	485,813	-	0	0	美 里 町
-	0	243,781	市場事業	111,941	0	女 川 町
-	384,443	91,681	市場事業	20,000	0	南 三 陸 町
0	15,154,779	48,212,857		5,417,677	3,166,480	市 部 計
40,500	3,570,862	5,957,217		520,921	2,832,115	町 村 計
40,500	18,725,641	54,170,074		5,938,598	5,998,595	県 計 (仙台市含)
40,500	15,979,449	47,373,113		1,596,816	5,998,595	県 計 (仙台市除)

※一部事務組合の公営企業に対する負担金について、地方財政状況調査上、「公営企業会計に対する補助金・繰入金等」欄に計上されるものがある。



●石巻市・東松島市の「水道」
⇒石巻広域水道企業団に対する負担金

●白石市・蔵王町・七ヶ宿町の「病院」
⇒白石市外2町組合（病院事業）に対する負担金（蔵王町は、蔵王町国保病院への繰出し等も含む。）

●富谷市・大和町・大郷町・大衡村の「病院」
⇒黒川地域行政事務組合（病院事業）に対する負担金

●色麻町・加美町の「病院」「介護」
⇒加美郡保健医療福祉行政事務組合（病院事業、介護事業）に対する負担金

●角田市・大河原町・村田町・柴田町の「病院」
⇒みやぎ県南中核病院企業団（病院事業）に対する負担金

IV 地方債現在高

区分 市町村名	地方債現在高 (普通会計)			事業債現在高 (公営事業会計)				
	構成比	うち 臨時財政 対策債		構成比	うち 国保会計	うち 介保会計	うち 後期高齢会計	
仙台市	762,635,866	65.2	268,881,484	0	0.0	0	0	0
石巻市	71,017,166	65.1	25,723,456	0	0.0	0	0	0
塩竈市	17,815,559	40.3	8,135,590	0	0.0	0	0	0
気仙沼市	30,391,993	61.5	10,936,018	0	0.0	0	0	0
白石市	10,716,617	55.5	4,756,734	0	0.0	0	0	0
名取市	29,196,477	71.1	11,043,391	0	0.0	0	0	0
角田市	16,412,982	63.4	5,205,963	0	0.0	0	0	0
多賀城市	21,713,813	56.2	9,798,823	0	0.0	0	0	0
岩沼市	12,159,593	58.8	5,572,371	0	0.0	0	0	0
登米市	48,047,455	53.4	15,517,317	0	0.0	0	0	0
栗原市	43,254,793	56.1	15,023,014	195,282	0.3	195,282	0	0
東松島市	15,586,817	67.5	5,790,240	0	0.0	0	0	0
大崎市	79,531,421	58.8	22,901,151	0	0.0	0	0	0
富谷市	6,314,915	78.0	1,979,907	0	0.0	0	0	0
蔵王町	4,343,049	63.0	2,420,451	0	0.0	0	0	0
七ヶ宿町	1,911,547	80.1	840,357	8,436	0.4	8,436	0	0
大河原町	8,242,879	56.1	3,241,267	0	0.0	0	0	0
村田町	5,899,748	72.6	2,312,415	0	0.0	0	0	0
柴田町	16,635,799	66.3	6,082,959	0	0.0	0	0	0
川崎町	2,610,638	51.7	1,161,534	0	0.0	0	0	0
丸森町	12,471,272	78.4	2,767,869	0	0.0	0	0	0
亘理町	9,949,073	50.5	5,026,200	0	0.0	0	0	0
山元町	7,420,673	63.5	2,254,321	0	0.0	0	0	0
松島町	4,920,940	45.6	2,711,294	0	0.0	0	0	0
七ヶ浜町	5,056,243	63.3	2,545,039	0	0.0	0	0	0
利府町	14,118,887	75.2	5,442,485	0	0.0	0	0	0
大和町	4,827,363	50.6	2,108,551	0	0.0	0	0	0
大郷町	5,513,360	77.5	1,909,898	0	0.0	0	0	0
大衡村	3,700,628	76.8	1,821,020	0	0.0	0	0	0
色麻町	3,330,433	58.8	1,629,718	0	0.0	0	0	0
加美町	12,106,484	70.0	4,890,095	0	0.0	0	0	0
涌谷町	6,318,495	56.9	2,778,847	0	0.0	0	0	0
美里町	10,194,685	48.5	4,281,298	0	0.0	0	0	0
女川町	7,315,006	70.4	499,261	0	0.0	0	0	0
南三陸町	12,734,349	83.4	2,893,923	0	0.0	0	0	0
市部計	1,164,795,467	62.9	411,265,459	195,282	0.0	195,282	0	0
町村計	159,621,551	64.0	59,618,802	8,436	0.0	8,436	0	0
県計 (仙台市含)	1,324,417,018	63.1	470,884,261	203,718	0.0	203,718	0	0
県計 (仙台市除)	561,781,152	60.3	202,002,777	203,718	0.0	203,718	0	0

※普通会計は「地方財政状況調査」33表、公営事業会計は「地方財政状況調査」60表、公営企業会計は「地方公営企業決算状況調査」24表をもとに作成。

(単位：千円、%)

企業債現在高 (公営企業会計)		うち 上水道	うち 簡易水道	うち 病院	うち 下水道	その他のうち主な事業		合計	区 分 市町村名
						事業名			
406,384,983	34.8	53,957,181	-	21,109,408	169,655,048	交通事業	124,005,966	1,169,020,849	仙 台 市
38,053,389	34.9	-	-	783,612	37,133,878	市場事業	135,899	109,070,555	石 巻 市
26,385,190	59.7	4,866,722	-	684,573	20,364,335	市場事業	386,748	44,200,749	塩 竈 市
18,997,411	38.5	8,725,262	-	3,056,059	6,170,244	市場事業	544,272	49,389,404	気仙沼市
8,575,874	44.5	1,391,514	-	-	7,184,360	-	0	19,292,491	白 石 市
11,858,819	28.9	41,228	-	-	11,601,291	宅地造成事業	216,300	41,055,296	名 取 市
9,472,531	36.6	638,770	-	-	8,833,761	-	0	25,885,513	角 田 市
16,899,950	43.8	2,637,190	-	-	14,262,760	-	0	38,613,763	多賀城市
8,533,304	41.2	3,123,975	-	-	5,409,329	-	0	20,692,897	岩 沼 市
41,896,237	46.6	10,614,917	-	5,930,693	25,005,675	介護サービス事業	344,952	89,943,692	登 米 市
33,702,551	43.7	7,719,659	-	7,486,531	18,496,361	-	0	77,152,626	栗 原 市
7,519,848	32.5	-	-	-	7,519,848	-	0	23,106,665	東松島市
55,740,406	41.2	10,034,838	-	14,815,864	30,889,704	-	0	135,271,827	大 崎 市
1,779,153	22.0	789,399	-	-	989,754	-	0	8,094,068	富 谷 市
2,549,319	37.0	773,411	-	25,841	1,750,067	-	0	6,892,368	蔵 王 町
465,074	19.5	-	279,618	-	185,456	-	0	2,385,057	七ヶ宿町
6,442,955	43.9	1,428,474	-	-	5,014,481	-	0	14,685,834	大河原町
2,230,734	27.4	480,126	-	-	1,732,408	宅地造成事業	18,200	8,130,482	村 田 町
8,456,491	33.7	2,191,279	-	-	6,265,212	-	0	25,092,290	柴 田 町
2,434,965	48.3	1,029,217	-	249,142	1,156,606	-	0	5,045,603	川 崎 町
3,438,928	21.6	1,173,682	-	549,786	1,715,460	-	0	15,910,200	丸 森 町
9,757,744	49.5	2,235,499	-	-	7,522,245	-	0	19,706,817	亘 理 町
4,261,005	36.5	756,617	-	-	3,504,388	-	0	11,681,678	山 元 町
5,866,676	54.4	2,002,706	-	-	3,835,994	観光施設事業	27,976	10,787,616	松 島 町
2,933,383	36.7	16,691	-	-	2,916,692	-	0	7,989,626	七ヶ浜町
4,662,179	24.8	1,685,549	-	-	2,976,630	-	0	18,781,066	利 府 町
4,714,752	49.4	1,111,769	-	-	3,602,983	-	0	9,542,115	大 和 町
1,600,502	22.5	624,390	-	-	833,912	宅地造成事業	142,200	7,113,862	大 郷 町
1,115,475	23.2	154,495	-	-	960,980	-	0	4,816,103	大 衡 村
2,336,491	41.2	461,785	-	-	1,573,659	宅地造成事業	301,047	5,666,924	色 麻 町
5,189,619	30.0	574,139	-	-	4,615,480	-	0	17,296,103	加 美 町
4,792,101	43.1	651,058	-	572,419	3,498,300	介護サービス事業	70,324	11,110,596	涌 谷 町
10,812,109	51.5	3,034,295	-	164,287	7,613,527	-	0	21,006,794	美 里 町
3,071,048	29.6	639,132	-	100,932	2,322,635	市場事業	8,349	10,386,054	女 川 町
2,529,854	16.6	1,222,705	-	263,455	1,043,694	-	0	15,264,203	南三陸町
685,799,646	37.1	104,540,655	0	53,866,740	363,516,348		125,634,137	1,850,790,395	市 部 計
89,661,404	36.0	22,247,019	279,618	1,925,862	64,640,809		568,096	249,291,391	町 村 計
775,461,050	36.9	126,787,674	279,618	55,792,602	428,157,157		126,202,233	2,100,081,786	県 計 (仙台市含)
369,076,067	39.6	72,830,493	279,618	34,683,194	258,502,109		2,196,267	931,060,937	県 計 (仙台市除)

V 各土地開発公社の貸借対照表

(単位:千円)

項目	公社名		
	白 石 市 土地開発公社	多 賀 市 土地開発公社	加 美 郡 土地開発公社
I 流動資産	522,667	19,569	5,708
現金及び預金	500,042	19,569	5,708
事業未収金			
公有用地			
代行用地			
完成土地等			
開発中土地	22,625		
その他の流動資産			
II 固定資産	17,600	0	0
1 有形固定資産	17,600	0	0
建物又はその付属設備			
減価償却累計額(▲)			
構築物			
減価償却累計額(▲)			
車両及びその他運搬具	2,818		
減価償却累計額(▲)	2,818		
工具、器具及び備品	500		
減価償却累計額(▲)	500		
その他有形固定資産	17,600		
2 無形固定資産	0	0	0
3 投資その他資産	0	0	0
賃貸事業の用に供する土地			
その他長期資産			
資産合計	540,267	19,569	5,708
I 流動負債	18,469	0	0
未払金	17,600		
短期借入金			
未払費用			
前受金			
預り金	869		
その他流動負債			
II 固定負債	0	0	0
長期借入金			
その他固定負債			
負債合計	18,469	0	0
I 資本金	20,000	10,000	5,000
基本財産	20,000	10,000	5,000
II 準備金(又は欠損金)	501,798	9,569	708
前期繰越準備金	495,858	9,568	730
前期繰越損失(▲)			
当期純利益	5,941	0	
当期純損失(▲)			22
資本合計	521,798	19,569	5,708
負債・資本合計	540,267	19,569	5,708

(注)1 端数処理をしているため、表内の数値を用いての差し引きは一致しない場合がある。

2 加美郡土地開発公社は令和4年度中に解散したため、解散時における決算額である。

VI 各土地開発公社の損益計算書

(単位:千円)

項目	公社名	白 石 市	多 賀 城 市	加 美 郡
		土地開発公社	土地開発公社	土地開発公社
I 事業収益		10,006	0	0
公有地取得事業収益				
開発事業用地取得事業収益				
土地造成事業収益				
附帯等事業収益		6		
関連施設整備事業収益				
あっせん等事業収益				
補助金等収益		10,000		
II 事業原価		0	0	0
公有地取得事業原価				
開発事業用地取得事業原価				
土地造成事業原価				
附帯等事業原価				
関連施設整備事業原価				
あっせん等事業原価				
事業総収益		10,006	0	0
事業総損失(▲)		0	0	0
III 販売費及び一般管理費		223	0	22
事業総利益		9,784		
事業総損失(▲)		0	0	22
IV 事業外収益		7	0	0
受取利息		7		
有価証券利息				
受取配当金				
雑収益				
V 事業外費用		0	0	0
支払利息				
雑損失				
経常利益		9,791	0	0
経常損失(▲)		0	0	22
VI 特別利益		0	0	0
前期損益修正益				
投資有価証券売却益				
固定資産売却益				
その他の特別利益				
VII 特別損失		3,850	0	0
前期損益修正損				
土地評価損				
投資有価証券売却損				
固定資産売却損				
災害による損失				
その他の特別損失		3,850		
当期純利益		5,941	0	0
当期純損失(▲)		0	0	22

(注)1 端数処理をしているため、表内の数値を用いての差し引きは一致しない場合がある。

2 加美郡土地開発公社は令和4年度中に解散したため、解散時における決算額である。